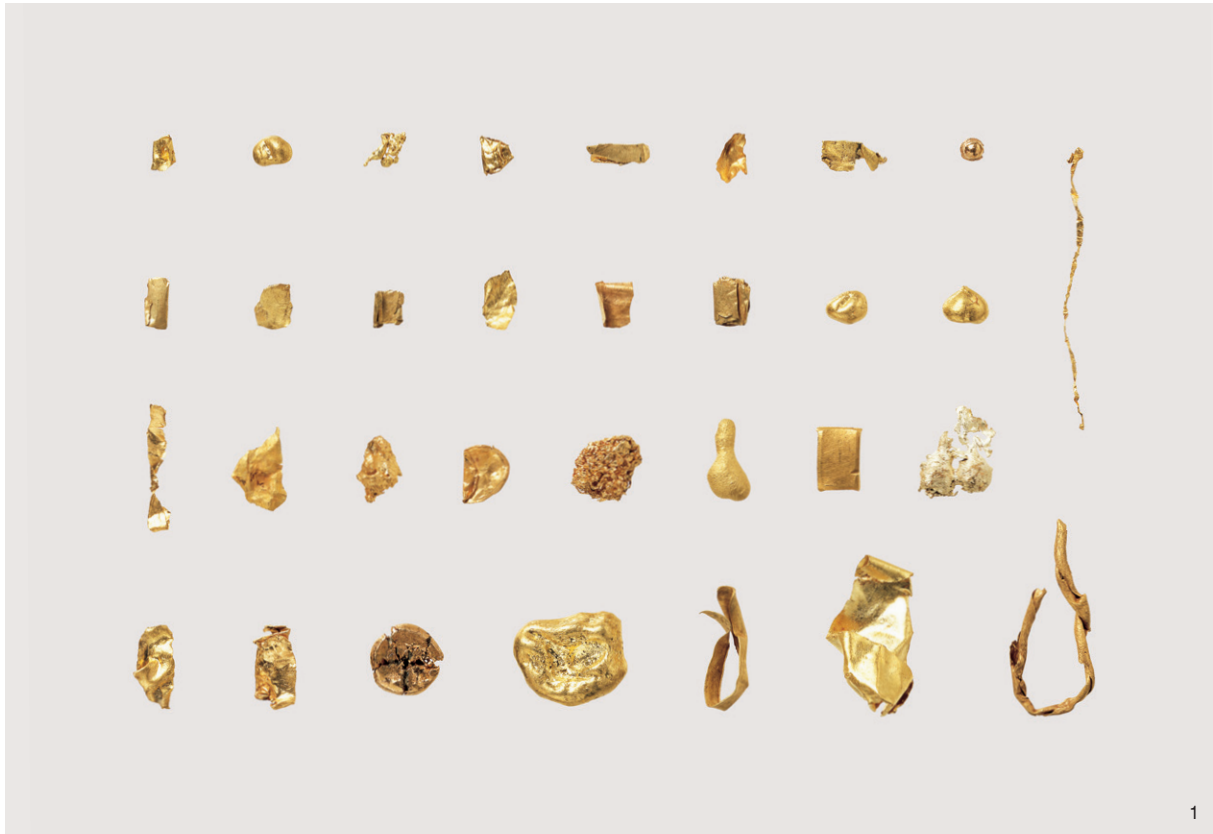


カラー図版







1. 金 (1.3倍)
2. 銀 (1.3倍)



1



2



3



4



5

1. 金と銀の坩堝
2. 切断された無文銀銭 (1:1)
3. 銀蠟
4・5. 金が付着した須恵器



1



2

1. 色とりどりの宝玉類
2. ガラス生産関係遺物



(番号はPL. 384・386の遺物番号に対応)



1. 板状ガラス片 2. 型押しガラス 3. 紺色ガラス玉 4. 巻きガラス
5. 緑色ガラス 6. 青色ガラス 7. 褐色ガラス 8. 暗緑色ガラス



1



2



3



4



5



6

1. 琥珀玉 2. 暗緑色ガラス 3. 琥珀 4. 瑪瑙 5・6. 水晶



1



2

1. 铸棹と富本銭
2. 铸損じた富本銭



(番号はPL. 333の遺物番号に対応)



2



3



4



5

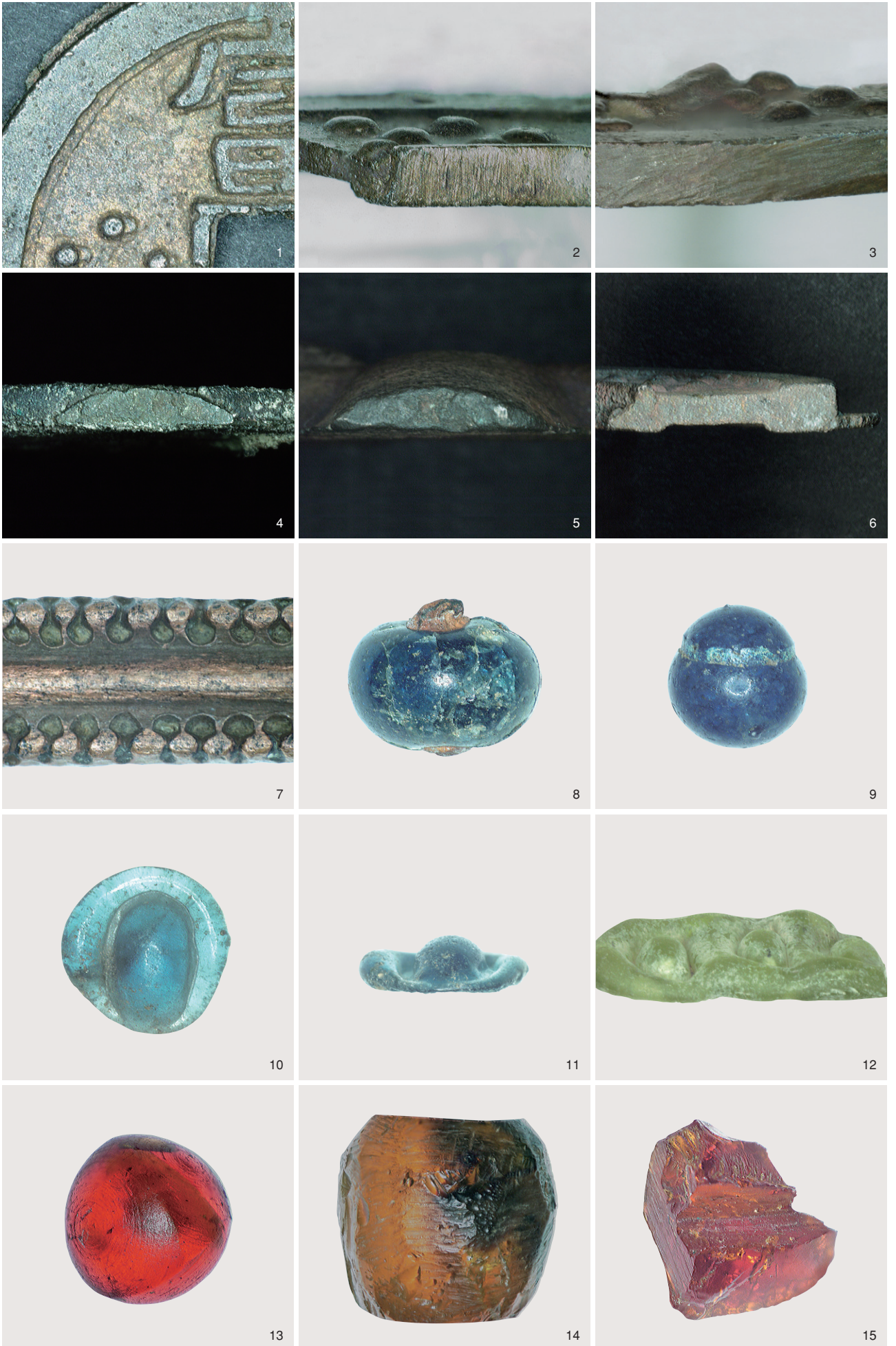


6



7

1. 富本錢鑄造土坑出土遺物 2. 富本錢鑄型 3. 富本錢鑄造用坩堝と羽口
4. 坩堝と銅滴 5. 溶銅 6. 鑄張り 7. 銅滓と羽口



1. 富本銭鑄型のズレ 2. 方孔の鑄目 3. 輪側の鑄目 4. 富本銭に残る環の切断面 5. 鑄棒の環の断面
 6. 富本銭の鑄張り 7. 複連点文 8. 鉄芯の残るガラス玉 9. ガラス玉側面 10. 型押しガラス
 11. 同側面 12. 連続する型押しガラス 13. 琥珀玉の研磨痕 14. 琥珀玉の加工痕 15. 琥珀の切断痕



1



2

1. 鑄造関係遺物
2. 様々な鑄型



1



2



3



4



5

1. 銅製品 2. 銅切屑 3. 海獸葡萄鏡鑄型
4. 大小の罌埴 5. 羽口



1



2



3



4



5



6



7

1. 鍛冶関係遺物 2. 長石 3. 鉛 4. 方鉛鉱
5. 紫水晶 6. アンチモン鉱石 7. 銅の削片



1. 木製の様と鉄製品
2・3. 各種の様



大小様々な砥石



1



2

1. 玉砥石他
2. 不定形砥石





(番号は木製品の遺物番号に対応)

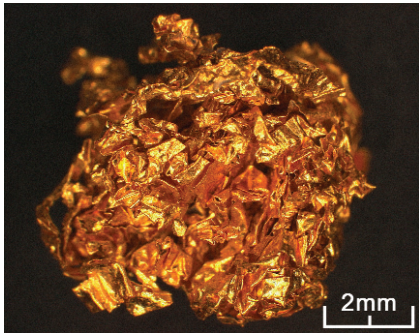


1

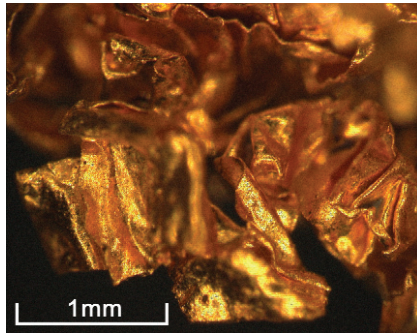


2

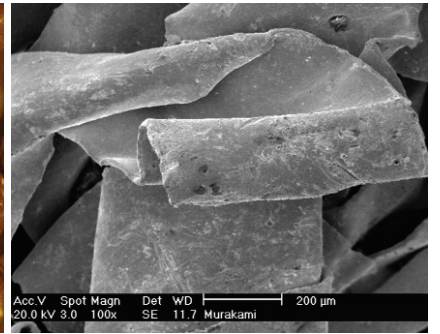
1. 漆付着土器
2. 漆工具と漆塗製品



C-1-1 丸めて捨てられた金糸



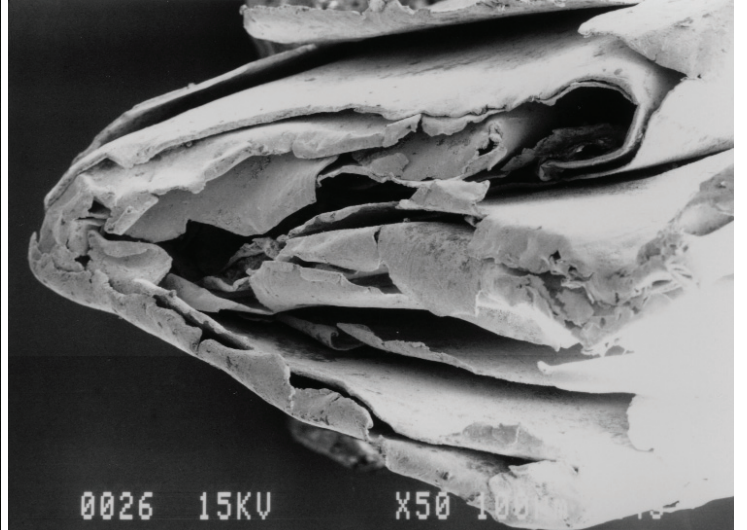
C-1-2 潰れた金糸の拡大



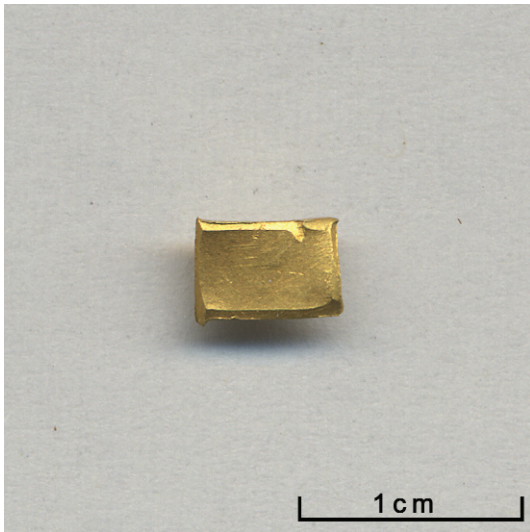
C-1-3 金糸部分の拡大 (電子顕微鏡観察)



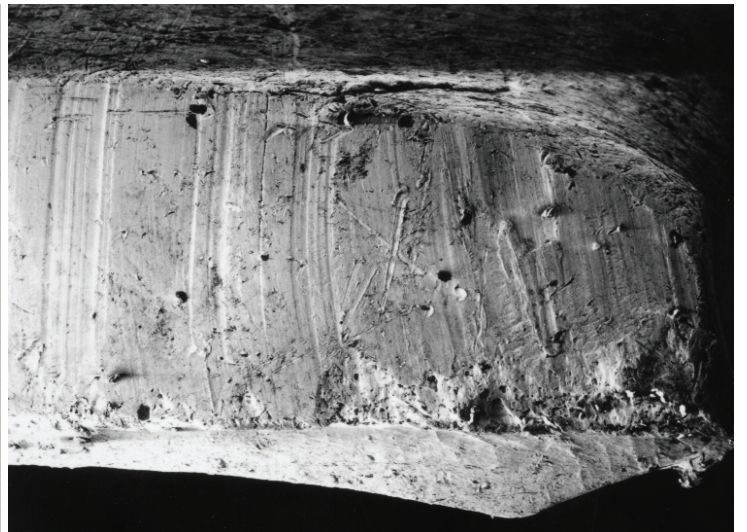
C-2-1 折りたたんで捨てられた金の薄板



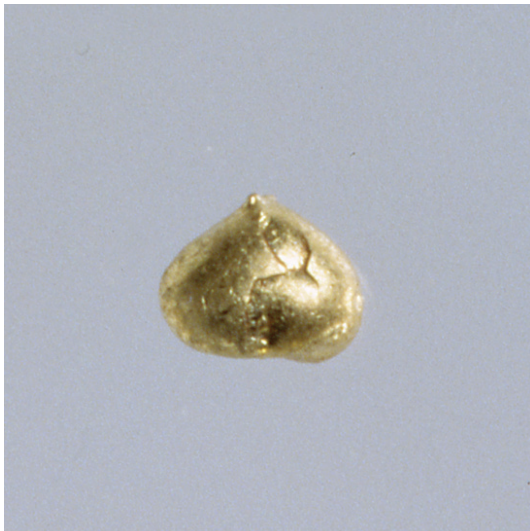
C-2-2 折り重なり部 (電子顕微鏡観察)



C-3-1 金板の切削片



C-3-2 切削片の断面 (電子顕微鏡観察)



C-4-1 金の熔滴



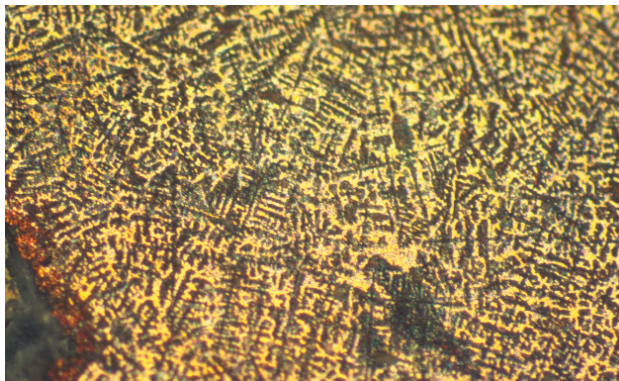
C-4-2 熔滴の表面 (電子顕微鏡観察)



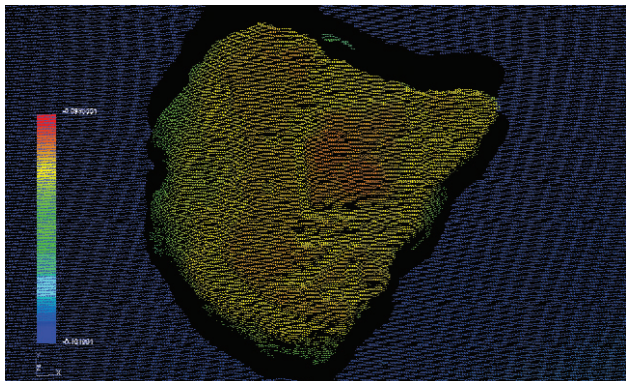
C-5-1 光学顕微鏡観察



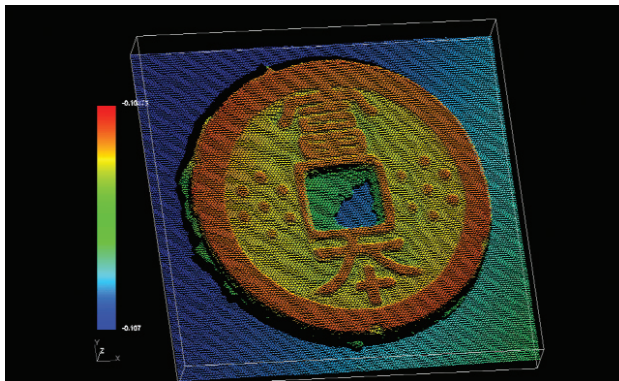
C-5-2 電子顕微鏡観察



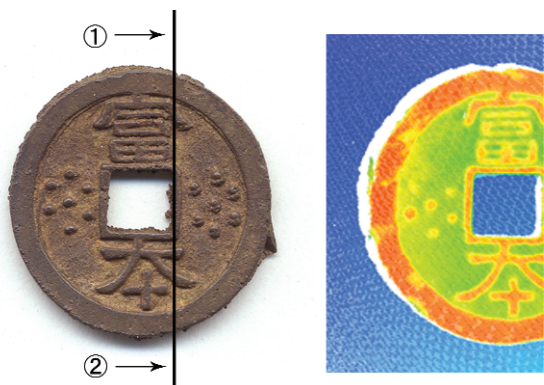
C-5-3 富本銭表面に認められる金属組織



C-6-1 鋳型片表面の3次元レーザー計測の結果



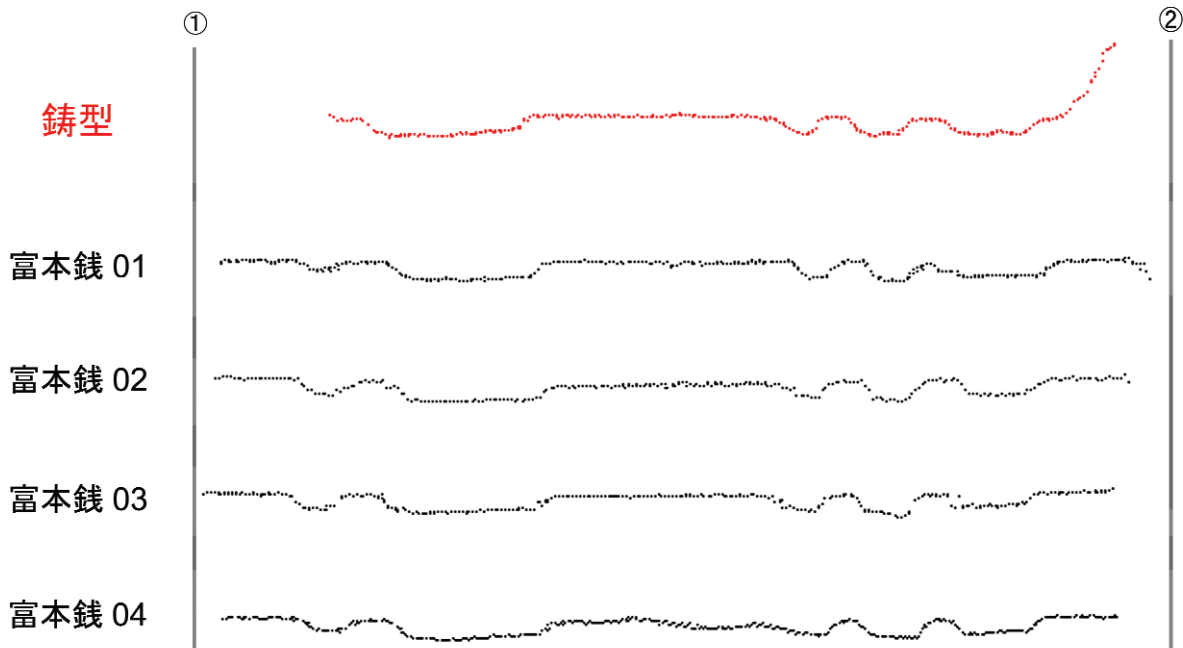
C-6-2 富本銭表面の3次元レーザー計測の結果



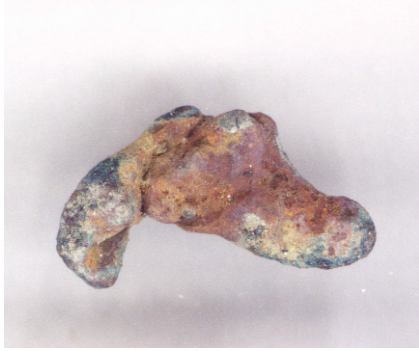
C-6-3 レーザー計測による凸凹観測ライン

表C-1 富本銭と鋳型片の凸凹情報 (mm)

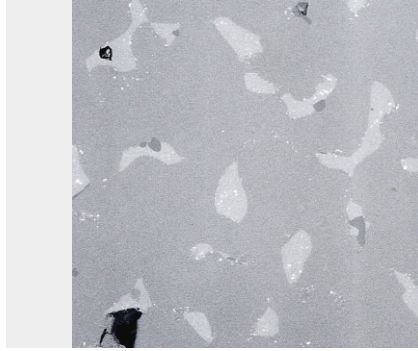
	P1	P2	P3
富本銭鋳型	0.45	0.52	0.43
富本銭01	0.36	0.44	0.36
富本銭02	0.33	0.40	0.27
富本銭03	0.37	0.47	0.29
富本銭04	0.28	0.34	0.21



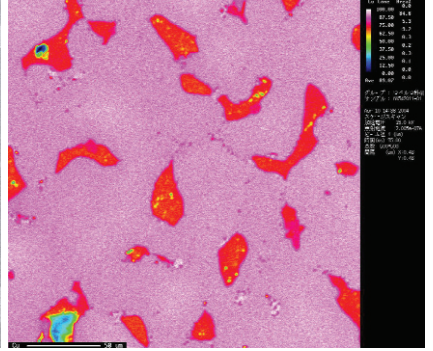
C-6-4 富本銭本体と鋳型片の凸凹観測ラインの比較



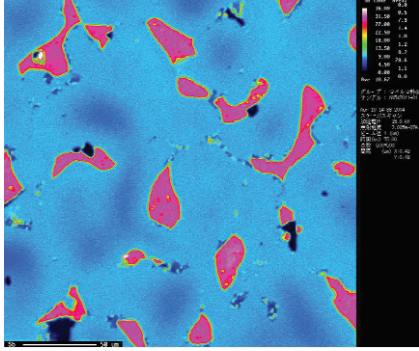
C-7 観察に供した[銅-アンチモン]合金



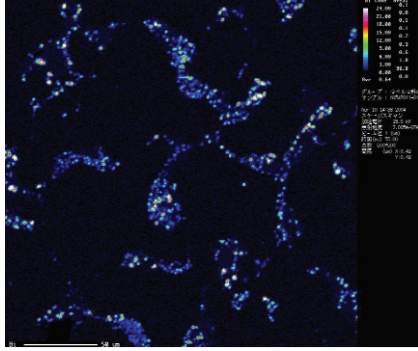
C-7 分析部分の反射電子線像



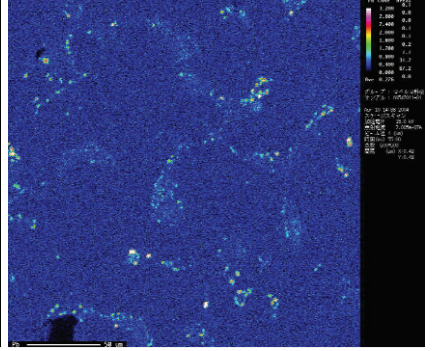
C-7 銅 (Cu) X線像



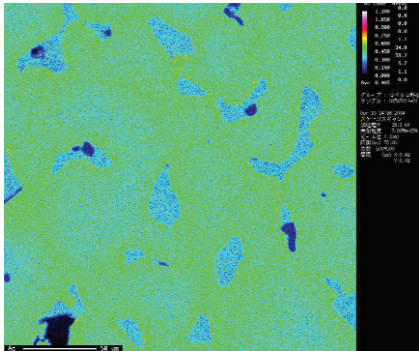
C-7 アンチモン (Sb) X線像



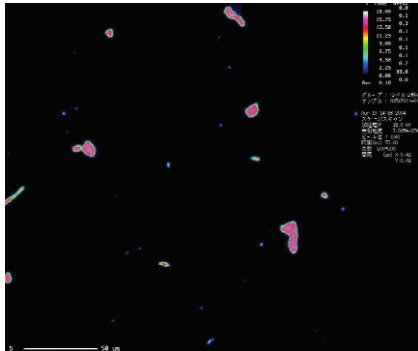
C-7 ビスマス (Bi) X線像



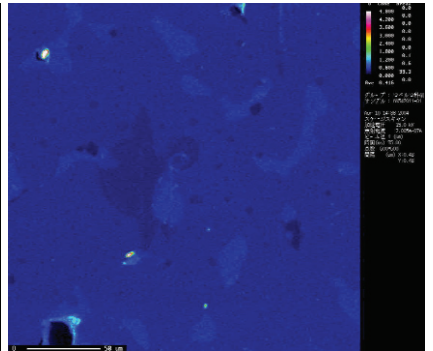
C-7 鉛 (Pb) X線像



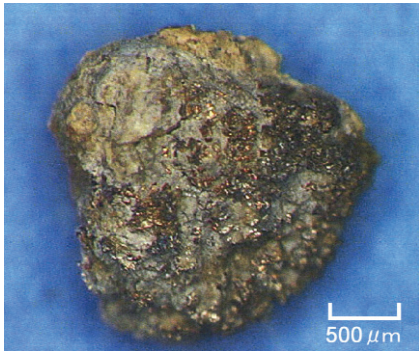
C-7 ヒ素 (As) X線像



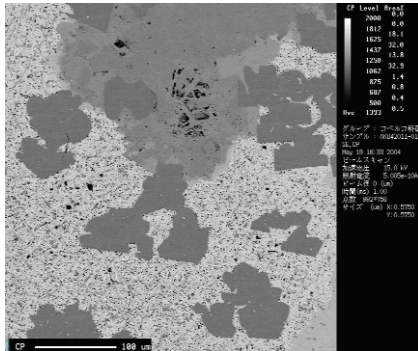
C-7 イオウ (S) X線像



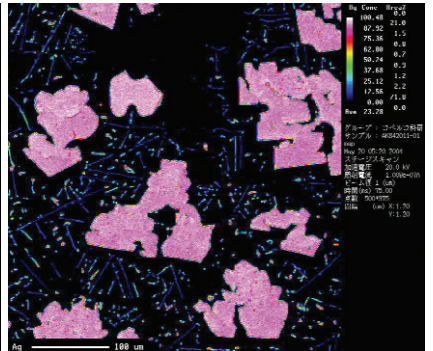
C-7 酸素 (O) X線像



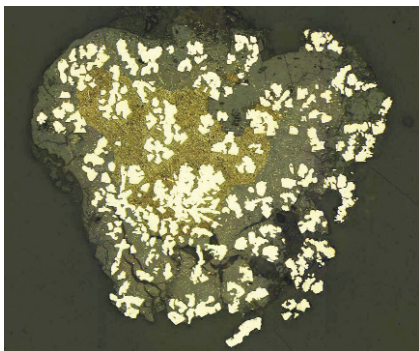
C-8 [鉛-銀]合金粒



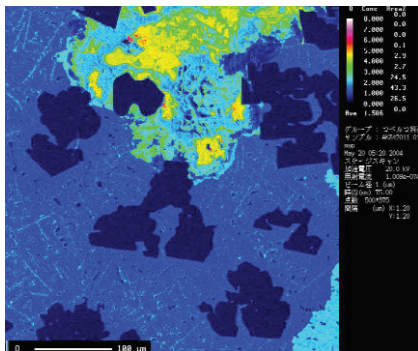
C-8 分析部分の反射電子線像



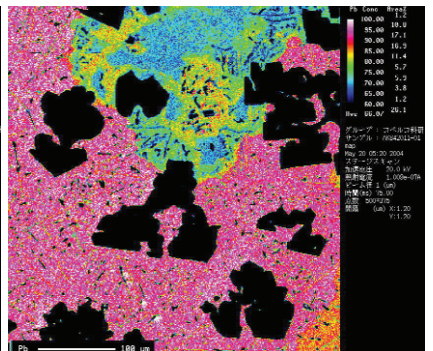
C-8 銀 (Ag) X線像



C-8 金属組織 (光学顕微鏡観察)



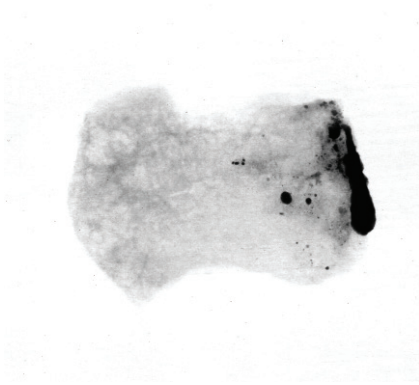
C-8 酸素 (O) X線像



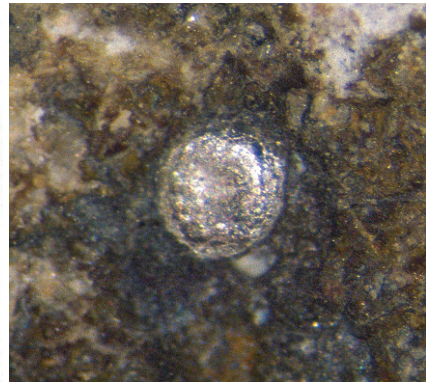
C-8 鉛 (Pb) X線像



C-9-1 銀溶解ルツボ片



C-9-2 X線透視観察(黒色部：銀残留箇所)



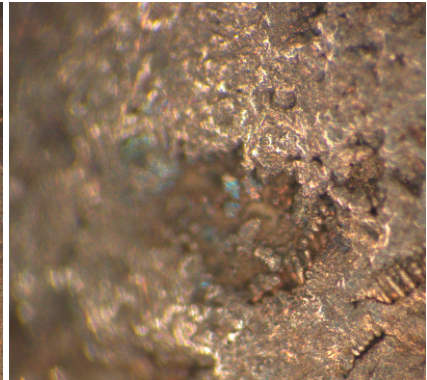
C-9-3 ルツボ内面に残る銀



C-10-1 銀粒



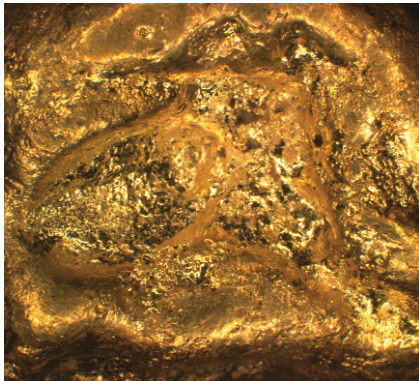
C-10-2 銀粒表面



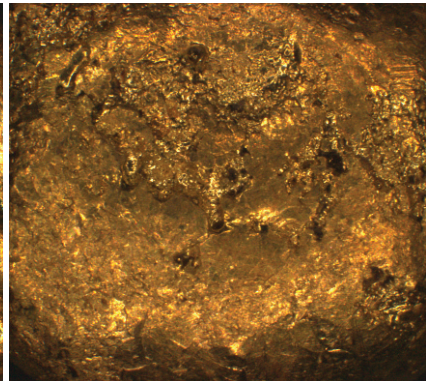
C-10-3 銀粒表面拡大



C-11-1 金粒



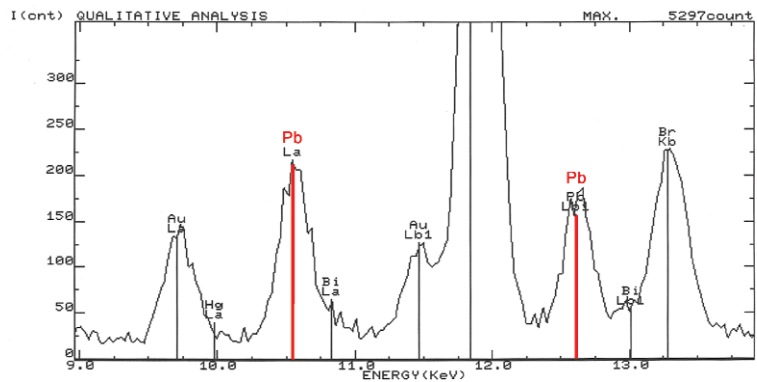
C-11-2 金粒表面(表)



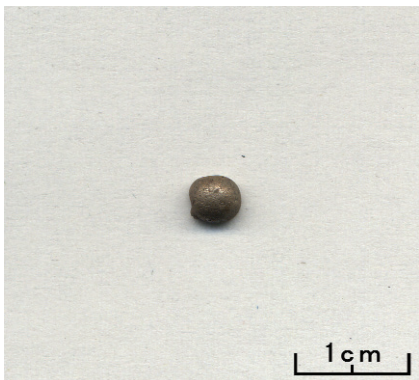
C-11-3 金粒表面(裏)



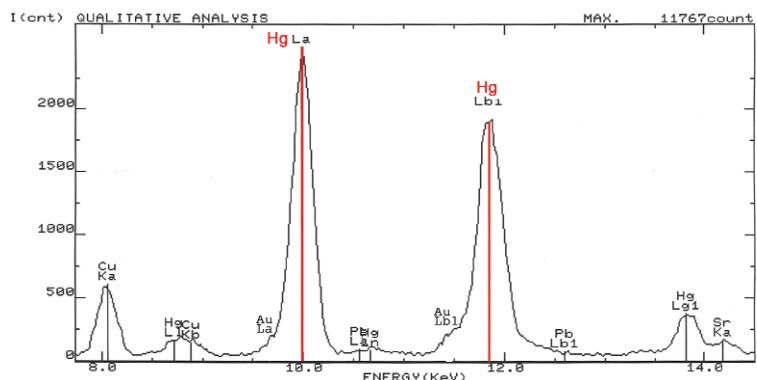
C-12-1 鉛が残留した銀粒



C-12-2 蛍光X線分析で認められた鉛



C-13-1 水銀が残留した銀粒



C-13-2 蛍光X線分析で認められた水銀