

# 埋蔵文化財 三五一又

ISSN 0389-3731  
 奈良国立文化財研究所  
 埋蔵文化財センター  
 〒630 奈良市二条町2-9-1  
 ☎ 0742 - 34 - 3931

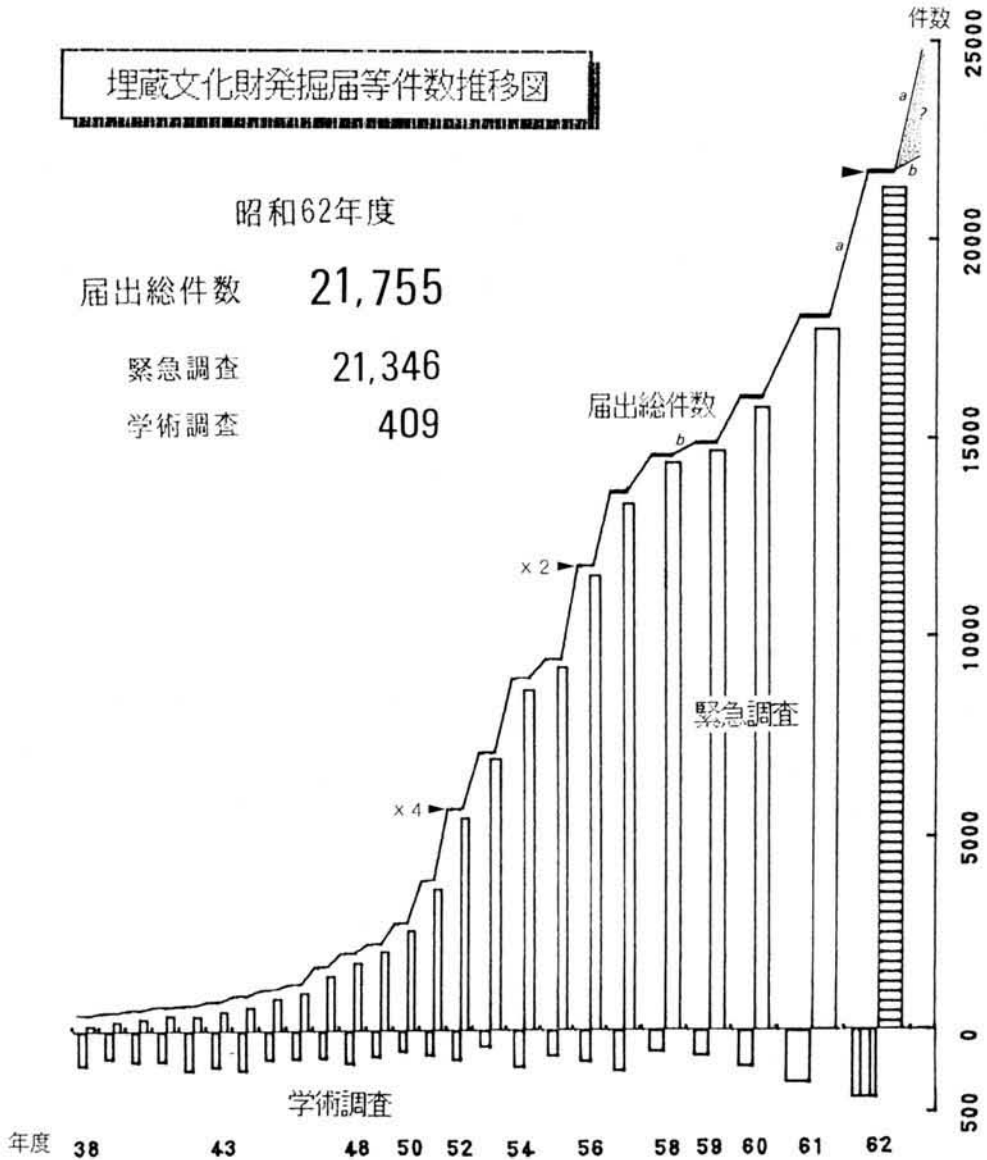
1989.3.15

66

CAO NEWS

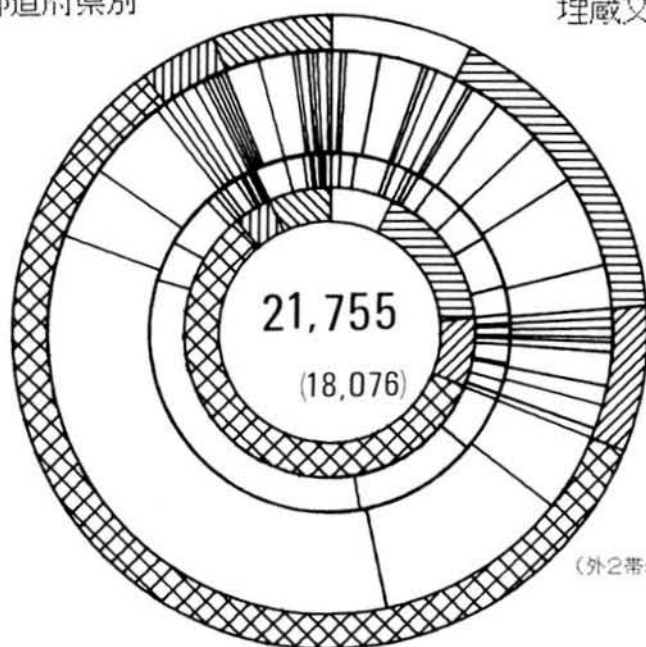
Centre for Archaeological Operations

埋蔵文化財発掘届等件数推移図



都道府県別

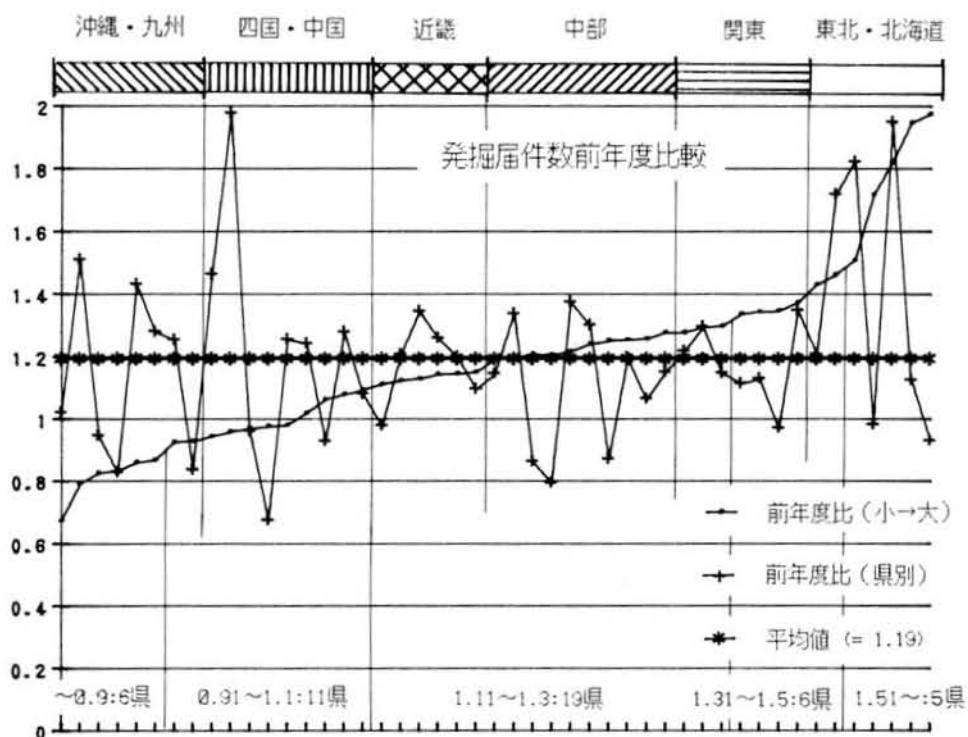
埋蔵文化財発掘届等件数



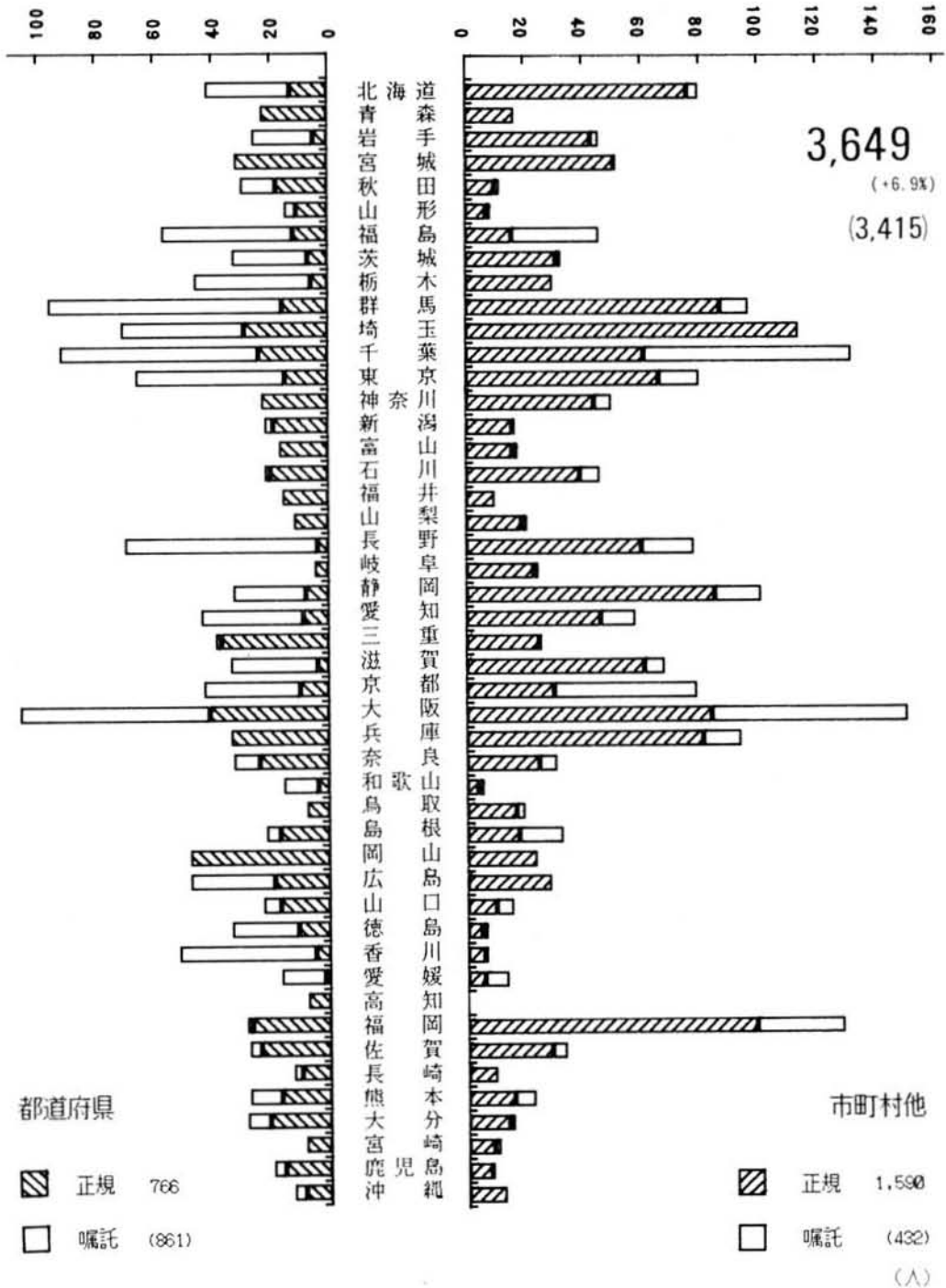
最多 7,388  
(5,881)

最少 38  
(39)

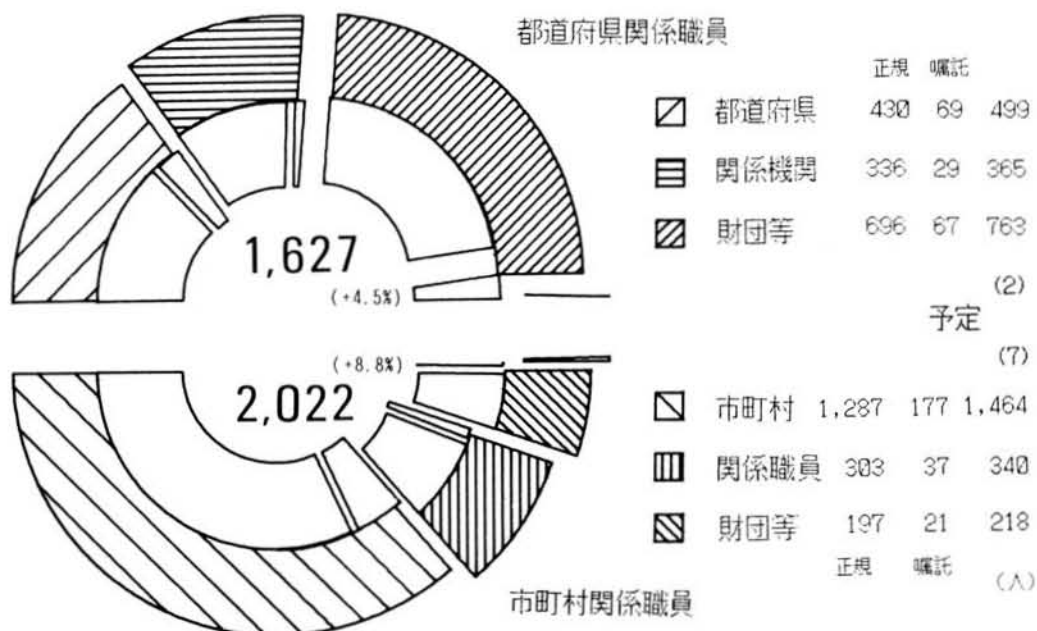
(外2帯:昭和22年度,内2帯:前年度)



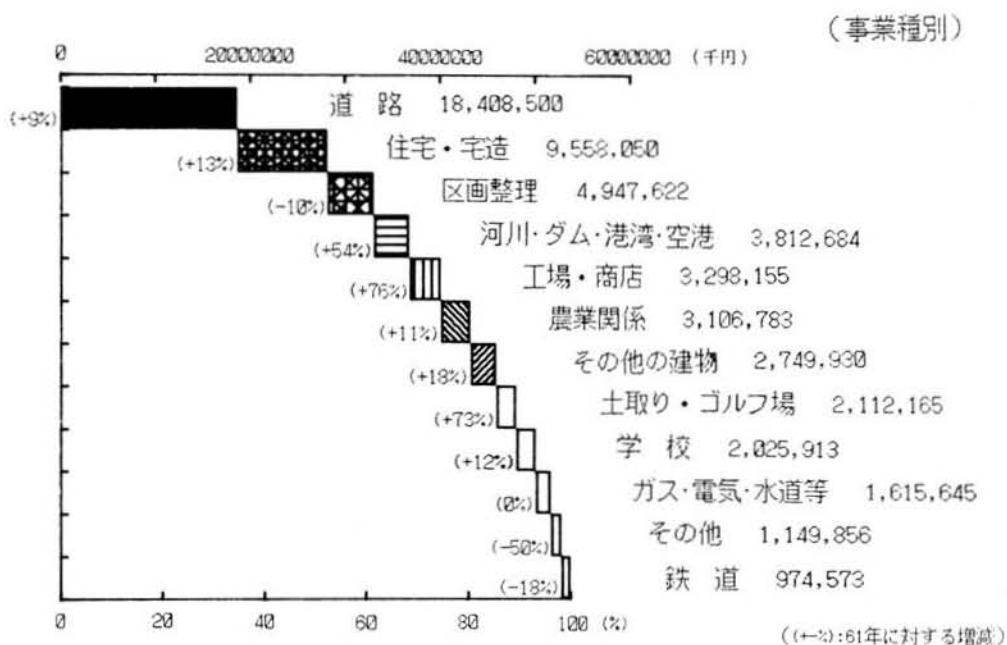
# 昭和63年度都道府県別埋蔵文化財担当専門職員数



## 埋蔵文化財専門職員数

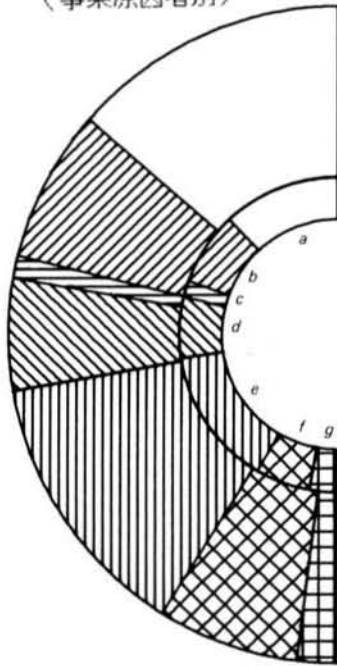


## 緊急発掘調査費用



## 緊急発掘調査費用

(事業原因者別)

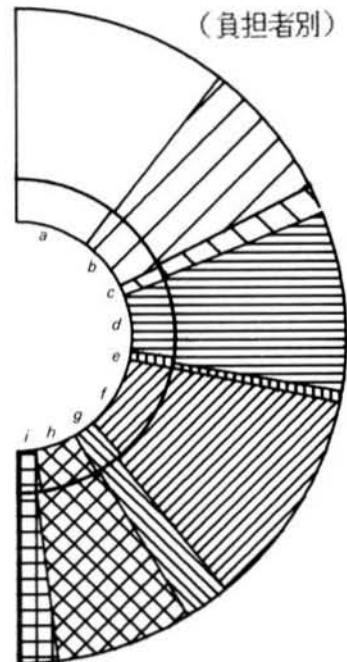


a	都道府県	14,358,777	(+24%)
b	市町村	8,054,522	(+10%)
c	(地方自治体) 公社・公団	1,403,102	(-14%)
d	省庁	5,872,425	(-3%)
e	(国) 公社・公団	13,626,794	(+3%)
f	個人・民間企業	7,456,799	(+34%)
g	組合等	2,197,636	(-19%)
		4,944 件	(+20%)
	合計	53,759,876	(+10%)

(外帯:62年度,内帯:61年度,(+):61年に対する増減)

	都道府県	11,630,202	(+13%)	a
	市町村	7,401,014	(+4%)	b
	(地方自治体) 公社・公団	1,481,196	(+3%)	c
	省庁	9,480,193	(+18%)	d
	JR・鉄建公団	564,732	(-33%)	e
	道路公団・住宅公団	11,844,528	(+16%)	f
	その他の公社・公団	2,142,977	(-30%)	g
	個人・民間企業	7,227,630	(+31%)	h
	組合等	1,967,404	(-15%)	i

(負担者別)



# 1987年度統計資料

県名	埋蔵文化財掘出等件数 (学術調査) (件数) (件数)	緊急発掘調査費用 (千円)	補助事業実績		埋蔵文化財担当専門職員数 ( ) 内前年度に対する増減			
			(件)	(千円)	県職員	(県)財団・嘱託	市町村職員	(市)財団・嘱託
北海道	142 (16)	1,472,174	14	88,226	13	29 (-1)	76 (+11)	4 (+2)
青森	46 (4)	427,852	9	19,200	23	—	17	0 (-2)
岩手	456 (16)	313,114	22	48,826	5	21 (+3)	43 (+5)	3 (-3)
宮城	520 (10)	481,765	11	48,250	32	—	51 (-4)	1
秋田	82 (7)	623,816	11	33,750	18	12 (+5)	10 (-1)	2
山形	115 (1)	191,840	8	29,018	11	4	7	2
福島	235 (8)	1,143,721	18	47,015	12	45	16 (-1)	30 (+2)
茨城	179 (9)	762,210	6	12,870	7	26 (+1)	31 (+5)	2 (+1)
栃木	92 (5)	758,693	15	26,370	6 (+1)	40 (+3)	30 (-1)	0 (-4)
群馬	333 (7)	3,130,922	45	122,537	16	80 (+17)	87	10 (+5)
埼玉	607 (6)	1,849,815	56	84,500	29	42	114 (+5)	—
千葉	671 (11)	4,822,398	26	81,400	24 (+3)	68	61 (+4)	71 (+5)
東京	1,131 (25)	6,996,810	25	83,000	15	51	66	14 (+6)
神奈川	562 (41)	2,891,247	9	41,750	23 (-1)	—	44 (+2)	6 (+2)
新潟	146 (4)	352,286	18	20,359	19 (-4)	3	16 (+3)	1 (-2)
富山	87 (3)	249,266	9	11,850	17	—	16 (+2)	2
石川	136 (2)	856,934	10	28,250	20 (-2)	2 (+2)	39 (+2)	7 (+3)
福井	46 (3)	77,386	13	33,923	16 (-1)	—	10 (-4)	—
山梨	148 (14)	170,041	18	20,186	12	—	19 (+5)	2
長野	380 (21)	1,326,088	29	46,250	4	66 (+1)	60 (-1)	18 (+8)
岐阜	38 (3)	188,807	4	8,352	5 (+1)	0 (-1)	23 (+4)	2
静岡	221 (15)	1,534,576	21	45,374	8	25	85 (+4)	16 (-2)
愛知	311 (9)	1,244,519	9	16,781	9	35 (+5)	46 (+5)	12 (+1)
三重	120 (1)	722,992	8	41,000	37 (+4)	2 (+2)	25 (+1)	1 (+1)
滋賀	949 (5)	1,370,274	37	70,750	4 (-5)	30	61 (+4)	7
京都	2,427 (65)	1,878,818	23	106,600	10	33 (+2)	30 (+2)	49 (+5)
大阪	7,388 (4)	7,442,042	32	100,000	41 (+1)	65	84 (+9)	67 (+1)
兵庫	869 (1)	2,396,428	48	86,515	34 (-1)	—	81 (+16)	13 (+5)
奈良	1,026 (13)	643,747	22	65,000	24	9 (+1)	25 (-1)	6 (+2)
和歌山	157 (2)	307,139	8	18,800	4	12	4 (-1)	2
鳥取	110 (0)	246,947	14	25,523	8	0 (-2)	17 (+3)	3
島根	106 (12)	248,129	16	13,800	17 (+3)	5 (-4)	18	15 (+8)
岡山	173 (9)	799,702	6	10,695	48 (+16)	—	24 (-2)	— (-3)
広島	129 (6)	438,194	9	36,150	19	29 (-2)	29 (+4)	—
山口	99 (7)	122,775	12	29,810	17 (+1)	6	10	6 (+2)
徳島	43 (5)	347,027	4	13,187	11 (+1)	23 (-8)	5	2 (+2)
香川	46 (2)	530,372	2	3,500	5 (-16)	47 (+41)	6 (+2)	1 (-1)
愛媛	81 (3)	413,300	4	12,287	2	15 (+6)	6 (+1)	8
高知	57 (3)	60,849	10	12,100	8	—	—	—
福岡	401 (4)	2,208,671	38	183,355	27 (-2)	2	99 (+12)	30 (+1)
佐賀	414 (9)	478,211	27	47,750	24 (+1)	4 (+1)	29 (+7)	5 (-1)
長崎	106 (4)	160,078	9	9,505	10 (-6)	3	10	—
熊本	83 (6)	155,835	10	26,000	17	11 (-1)	16 (+1)	7 (+2)
大分	67 (0)	299,970	12	26,800	21 (+3)	8 (+1)	14	2 (+2)
宮崎	68 (2)	115,790	8	9,800	9 (-1)	—	9 (+4)	2 (-1)
鹿児島	98 (5)	147,716	10	13,250	16 (+1)	4 (+1)	8 (+5)	1 (+1)
沖縄	54 (1)	358,590	19	47,200	9	4	13 (+2)	—
計	21,755 (409)	52,970,055	794	2,007,414	766 (-3)	861 (+73)	1,590(+116)	432 (+48)

\* 埋蔵文化財担当専門職員数は1988年5月1日現在、他は1987年度末現在

## 1986年度埋蔵文化財関係記事掲載一覧

書名	発行機関	発行年月
<b>北海道</b>		
北黄金貝塚遺跡公園整備構想	北海道文化財保護協会	87. 3
第29回特別展 離島 その自然と民俗	北海道開拓記念館	86. 7
北海道開拓記念館だより 16-4	北海道開拓記念館	86. 11
札幌の歴史 12	札幌市教委文化資料室	87. 2
市立函館博物館館報 SARANIP 26	市立函館博物館	87. 3
釧路市立博物館館報 304	釧路市立博物館	87. 3
釧路市立博物館紀要 12	釧路市立博物館	87. 3
帯広百年記念館紀要 5	帯広百年記念館	87. 3
苫小牧市博物館だより 3	苫小牧市博物館	86. 8
とまこまい埋文だより 5~8	苫小牧市埋文調査センター	86年度
苫小牧市埋文調査センター 1987	苫小牧市埋文調査センター	87. 3
発掘した古代人の祈り 土偶と動物像展	江別市教委	86. 11
オムサロ台地竪穴群 昭和61年度遺跡保在整備事業概報 1	紋別市教委	87. 3
士別市博物館報告 5	士別市立博物館	87. 3
名寄市郷土資料報告 2	市立名寄図書館郷土資料室	87. 3
根室市の自然と文化財	根室市教委	87. 3
松前藩と松前 松前町史研究紀要 27、28	松前町史編集室	86年度
七飯町教育資料室収蔵資料目録	七飯町教育	86. 12
今金町埋文振興講演会報告書	今金町教委	87. 3
倶知安双書 5	倶知安郷土研究会	87. 2
斜里町立知床博物館研究報告 8	斜里町立知床博物館	87. 3
知床博物館第8回特別展 斜里平野のおいたち	斜里町立知床博物館	86. 11
博物館のひろば 31 (広報しゃり 520付録)	斜里町立知床博物館	86. 12
史跡常呂遺跡保存管理計画	常呂町教委	87. 3
穂別町立博物館報 (3)	穂別町立博物館	87. 3
浦幌町立郷土博物館報告 28	浦幌町郷土博物館	86. 12
標茶郷土館報告 2	標茶町郷土館	87. 3
北海道チャシ学会会報 20、21	北海道チャシ学会	86年度
北海道考古 24	北海道考古学会	87. 3
ひばり 7、8	北海道文化財研究所	86年度
積丹半島の袋澗 ニシン魚の栄枯を残すミニ漁港の産業考古学調査	北海道文化財研究所	87. 2

## 青 森

埋文あおもり 6	県埋文調査センター	86年度
東奥文化 57	県文化財保護協会	87. 3
亀ヶ岡文化	県立郷土館	86. 9
県立郷土館調査研究年報 11	県立郷土館	87. 3
県内出版物総目録 昭和60年度版	県立図書館	86. 5
特展 弥生時代米づくりのはじまるころ	八戸市博物館	86. 10
八戸市博物館だより 6+7	八戸市博物館	87. 3
八戸市博物館研究紀要 3	八戸市博物館	87. 3
弥生時代	八戸市博物館	86. 10
弘前大学考古学研究 3	弘前大学考古学研究室	86. 10
うそり 23	下北史談会	86. 6
根城通信 7	根城保存会	86. 10
青森県考古学 3	青森県考古学会	86. 12
北奥古代文化 17	北奥古代文化研究会	86. 11

## 岩 手

わらびて 県立埋文センター所報 30~35	県立埋文センター	86年度
岩手の原始・古代 発掘された郷土の埋蔵文化財 (第9回埋文展資料)	県立埋文センター	86. 11
はばたき 3、4	(財) 県文化振興事業団埋文センター	86年度
紀要 VII	(財) 県文化振興事業団埋文センター	87. 3
考古遺物資料集 7	(財) 県文化振興事業団埋文センター	87. 3
岩手の貝塚 県内コレクションにみる研究の歩み (昭和61年度企画展解説資料)	県立博物館	86. 6
県立博物館だより 32	県立博物館	87. 3
県立博物館調査研究報告書 4	県立博物館	86. 8
盛岡を発掘する (第7回埋文調査資料展資料)	盛岡市教委	86. 11
水沢の自然と文化 II	水沢市教委	87. 3
花巻市文化財調査報告 13	花巻市教委	87. 3
北上市立博物館研究報告 6	北上市立博物館	87. 3
西根町史 上	西根町	87. 3
滝沢村の遺跡	滝沢村教委	86. 11
矢巾町史 資料編 1	矢巾町	87. 3
伏森古墳展 勾玉のささやま (特別展資料)	矢巾町教委	86. 5
衣川村史 II 資料編 I	衣川村	87. 3
岩手史学研究 70	岩手史学(岩手大学教育学部)	87. 1



## 宮 城

多賀城とその周辺 (展示解説リーフレット)	東北歴史資料館	86. 7
東北の貝塚 (展示解説リーフレット)	東北歴史資料館	86. 11
東北歴史資料館研究紀要 13	東北歴史資料館	87. 3
東北歴史資料館年報 (昭和61年)	東北歴史資料館	87. 3
陸奥 東北歴史資料館報 16	東北歴史資料館	87. 2
年報 8 (仙台市文化財調査報告書 107)	仙台市教委	87. 3
仙台市博物館だより	仙台市博物館	86. 11
多賀城市文化財調査報告書 14 年報 1	多賀城市教委	87. 3
多賀城周辺の遺跡展	多賀城市教委	86. 12
大河原町のざっとむかし	大河原町教委	87. 3
色麻町の文化財 5	色麻町教委	87. 3
郷土たじり 9	田尻郷土研究会	87. 3
田尻の文化財 11	田尻町教委	87. 3
わたしたちの瀬峰町 郷土の歴史 旧石器～江戸時代	瀬峰町教委	87. 3
東和町史	東和町教委	87. 3
わがまち河南の文化財	河南町教委	87. 3
第13回古代城柵官衙遺跡検討会資料	古代城柵官衙遺跡検討会	87. 2
東北文化研究所紀要 18	東北学院大学日本文化研究所	86. 7
東北大学埋文調査年報 2	東北大学埋文調査委員会	87. 3

## 秋 田

県埋文センター研究紀要 2	県埋文センター	87. 3
県埋文センターだより 1	県埋文センター	86. 9
県埋文センター年報 5	県埋文センター	87. 3
県立博物館 昭和60年度 館報	県立博物館	86. 7
県立博物館ニュース 59～62	県立博物館	86年度
県立博物館研究報告 12	県立博物館	87. 3
県立博物館総合案内	県立博物館	87. 2
よねしろ考古 2	よねしろ考古学研究会	86. 8

## 山 形

平安期における住居の廃絶とその要因 (西村山地方史研究 4)	県文化保護協会	86. 9
県立博物館ニュース 87、88	県立博物館	86年度
県立博物館研究報告 8	県立博物館	87. 3
高畠町押出遺跡の調査 (月刊文化財 277)	第一法規出版会	86. 10
山形県の置賜地方の古墳について (山形考古学第28回大会シンポジウム)	山形考古学会	86. 7
山形考古 4-1	山形考古学会	86. 7

庄内考古学 20	庄内考古学研究会	86. 12
東日本における縄文時代から弥生時代 （日本考古学協会昭和61 年度大会シンポジウム）	日本考古学協会	86. 10

## 福 島

博物館だより 創刊号	県立博物館	86. 8
郡山市文化財研究紀要 4	郡山市教委	86. 5
天王壇古墳のしおり	本宮町教委	87. 3
玉川村史 追録 1	玉川村	87. 1
船引町史 通史編 自然・原史・古代・中世	船引町、船引町教委	86. 11
富岡町史 3 （考古・民俗編）	富岡町	87. 3
潮流 10~12	いわき地域学会	86年度
いわき地方史研究 23	いわき地方史研究	86. 6
東洋文化研究 6	いわき東洋文化研究所	86. 11
福島考古 28	福島県考古学会	87. 2
日本文化のルーツ 奈良・平城京と平安の美展	福島民報社	86. 8

## 茨 城

（財）県教育財団年報 6 （昭和61年度）	（財）県教育財団	87. 3
県立歴史館館報 14	県立歴史館	87. 3
農具 用具にみる農耕文化のあゆみ	県立歴史館	86. 10
関東甲信越静地区埋文担当職員共同研修会	同研修協議会、県教委	86. 12
古河市史研究 12	古河市史編纂室	87. 3
藤本弥城研究資料整理調査報告書	勝田市教委	87. 3
美野里町史資料集 （民俗4）	美野里町史編さん委	87. 3
遡源東海 創刊号	東海村史編さん委	87. 3
瓜連町史	瓜連町	86. 7
玉造史叢 27	玉造町郷土文化研究会	86. 5
江戸崎町史編さん資料 （3） 江戸崎城関係資料編	江戸崎町史編さん委	87. 3
関城町史 通史編 上	関城町教委	87. 3
関城町の歴史 7	関城町史編さん委	87. 3
協和町農業資料館のしおり	協和町教委	87. 3
郷土文化 28	茨城県郷土文化研究会	87. 3
婆良岐考古 8	婆良岐考古同人会	86. 4

## 栃 木

ふるさと栃木県の歩み	県教委	86. 10
県埋文保護行政年報 （県埋文調査報告 81）	県教委	86. 8
下野国府跡 資料集Ⅲ （施釉陶器）	県教委、（財）県文化振興事業団	87. 3

常設展示解説 古代下野国の歴史	県立しもつけ風土記の丘資料館	87. 3
わかるかな? 博物館ノート②	県立博物館	87. 3
県立博物館研究紀要 4	県立博物館	87. 3
県立博物館研究報告書 茂木町小貫地区文化財所在調査	県立博物館	87. 3
県立博物館人文部門収蔵資料目録 1 (考古 1)	県立博物館	87. 3
第15回企画展 ほりだされた下野の古代	県立博物館	86. 4
史跡飛山城跡保存整備構想及び同城跡に関する基礎的資料	宇都宮市教委	87. 3
文化財学習の手引 7	宇都宮市教委	87. 3
文化財研究展示室解説書	宇都宮市教委	86. 10
文化財年報 3	宇都宮市教委	87. 3
足利の文化財	足利市教委	87. 3
企画展 よみがえる古墳 佐野とその周辺	佐野市郷土博物館	86. 10
館報 3 昭和60年度版	小山市立博物館	86. 11
常設展示解説 小山の文化のあゆみ 第二版	小山市立博物館	87. 3
第13回企画展 日光街道と小山	小山市立博物館	86. 4
第15回企画展 掘りおこされた中世の生活	小山市立博物館	86. 10
博物館だより 6	小山市立博物館	86. 8
壬生町の文化財	壬生町教委	86. 11
下野考古 9	下野考古学研究会	87. 2
唐沢考古 6	唐沢考古会	86. 4

## 群馬

研究紀要 4	(財) 県埋文調査事業団	87. 3
昭和61年度出土文化財巡回展示会 利根川を下る、歴史を遡る	(財) 県埋文調査事業団	86. 7
年報 5	(財) 県埋文調査事業団	86. 10
県立歴史博物館紀要 8	県立歴史博物館	87. 3
県立歴史博物館調査報告 3	県立歴史博物館	87. 3
県立歴史博物館年報 7	県立歴史博物館	86. 8
第24回企画展 人と動物の歴史 狩り	県立歴史博物館	86. 7
博物館だより 群馬の森から 23、25、26	県立歴史博物館	86年度
藤岡市文化財探訪のしおり	藤岡市教委	87. 3
年報 2	藤岡市教委	87. 3
富岡市史 自然・原始 古代 中世編	富岡市	87. 3
子持村史 上	子持村	87. 3
群馬文化 206~209	群馬県地域文化研究協議会	86年度
群馬歴史散歩 81	群馬歴史散歩の会	86年度

## 埼玉

荒川 人文 1 荒川総合調査報告書 2	県	87. 3
---------------------	---	-------

県埋文調査年報 昭和60年度	県教委	87. 3
(財) 県埋文調査事業団年報 6 昭和60年度	(財) 県埋蔵文化財事業団	86. 8
研究紀要 1986	(財) 県埋蔵文化財事業団	86. 8
埼玉の文化財 27	県文化財保護協議会	87. 3
埼玉さきたま資料館 資料館報 17	県立さきたま資料館	86. 7
県立博物館紀要 13	県立博物館	87. 3
展示総合案内	県立博物館	87. 3
特別展 海上の那 おきなわ	県立博物館	86. 10
博物館だより 53	県立博物館	86年度
県立歴史資料館館報 7	県立歴史資料館	86. 6
県立歴史資料館研究紀要 9	県立歴史資料館	87. 3
埼玉の古代窯業調査報告書	県立歴史資料館	87. 3
資料館ガイドブック 4 中世の城館跡 埼玉県入門・比企地方	県立歴史資料館	87. 3
県博物館連絡協議会会報 7 さいたまのはくぶつかん	県博物館連絡協議会	87. 3
県指定史跡新郷貝塚保存整備事業報告書	川口市教委	87. 3
浦和市立郷土資料館報 29	浦和市立郷土博物館	87. 2
土曜考古 11	土曜考古学研究会	86. 4

## 千 葉

国立歴史民族博物館研究報告 12、13	国立歴史民俗博物館	87. 3
歴博 16、18、20、21	国立歴史民俗博物館	86年度
遺跡展 市原市番後台遺跡	(財) 県文化財センター	86. 9
研究紀要 11	(財) 県文化財センター	87. 3
研究連絡誌 17～19	(財) 県文化財センター	86年度
県文化財センター年報 11	(財) 県文化財センター	86. 12
千葉県文化財	(財) 県文化財センター	87. 3
房総考古学ライブラリー 3	(財) 県文化財センター	87. 3
発掘された遺跡 市原市番後台遺跡	県立安房博物館	87. 3
県立上総博物館利用のしおり	県立上総博物館	86. 4
特別展 上総国の文化財	県立上総博物館	86. 4
大利根博物館 (常設展示案内)	県立大利根博物館	87. 3
大利根博物館調査研究報告 (2)	県立大利根博物館	87. 3
大利根博物館利用のしおり	県立大利根博物館	86. 6
Visitor's Guide	県立房総風土記の丘	86. 4
シンポジウム資料 房総の先土器時代 AT降灰以前の石器群	県立房総風土記の丘	86. 11
県立房総風土記の丘年報 10	県立房総風土記の丘	87. 3
見学案内 見学のしおり	県立房総風土記の丘	86. 4
展示リーフレット 企画展 先土器時代の石器群	県立房総風土記の丘	86. 11
房総風土記の丘だより 12、13	県立房総風土記の丘	86年度
昭和61年度 千葉県遺跡調査研究発表会 発表要旨	千葉県文化財法人連絡協議会	87. 1
貝塚博物館紀要 14	千葉市立加曽利貝塚博物館	87. 3

加曾利貝塚博物館20年の歩み 野外博物館をめざして	千葉市立加曾利貝塚博物館	87. 3
考古博物館ニュース ほりのうち 11	市立市川考古博物館	86. 10
市川の縄文土器 I 収蔵の早・前・中期土器	市立市川考古博物館	86. 10
昭和60年度 市立市川考古博物館年報	市立市川考古博物館	86. 6
昭和60年度 市立市川歴史博物館年報	市立市川歴史博物館	86. 6
舟橋市の遺跡 舟橋市資料館(2)	舟橋市	87. 3
地区展シリーズ～神戸・富崎 展示図録	館山市立博物館	87. 2
館山市立博物館年報 3	館山市立博物館	87. 3
館山市立博物館報 15～18	館山市立博物館	86. 6
市民蔵品展 その三	木更津市教	86. 10
特別展 きさらづの文化財 指定文化財にみる木更津のあゆみ	木更津市教	86. 10
木更津市史 史料抄報 V	木更津市教	87. 3
ようこそ金鈴塚保存館へ	木更津市教委、市立金鈴塚保存館	86. 4
郷土の文化財 3、4	(財) 茂原市文化財センター	86. 10
茂原市文化財センター年報 1 昭和59・60年度	(財) 茂原市文化財センター	87. 3
佐倉市の指定文化財	佐倉市教委	87. 3
文化財マップ 東部編(増版)	柏市教委	86. 10
文化財マップ 南部編(増版)	柏市教委	86. 8
市原市文化財センター年報 昭和60年度	(財) 市原市文化財センター	86. 12
私たちの文化財 4～7	(財) 市原市文化財センター	86年度
第2回 市原市文化財センター遺跡発表会要旨 昭和61年度	(財) 市原市文化財センター	87. 3
流山市立博物館年報 8	流山市立博物館	86. 7
鎌ヶ谷のあゆみ	鎌ヶ谷市教委	87. 3
久留里城址資料館図録 ふるさとの歴史と自然を訪ねて	君津市立久留里城址資料館	87. 3
久留里城址資料館入館パンフレット	君津市立久留里城址資料館	86. 12
久留里城址資料館年報 (昭和60年度) 7	君津市立久留里城址資料館	86. 10
小糸川下流域の文化財八重原・周西企画展パンフレット	君津市立久留里城址資料館	87. 3
関宿町の史跡マップ	関宿町教委	87. 3
印旛郡市文化財センター年報 昭和60年度	(財) 印旛郡市文化財センター	87. 3
かみしき 29	下総史料館	87. 3
山武郡南部地区文化財センター年報 2	(財) 山武郡南部地区文化財センター	87. 3
年報・研究紀要 4	(財) 君津郡市文化財センター	86. 12
袖ヶ浦郷土博物館館報 14～17	袖ヶ浦郷土博物館	86年度
下総考古 9	下総考古学研究会	87. 3
竹篋	北総たけべらの会	86. 11

## 東 京

書陵部紀要 38	宮内庁書陵部	87. 2
MUSEUM 421～432	東京国立博物館	86年度
東京国立博物館紀要 22-1	東京国立博物館	87. 3

東京国立博物館年報 昭和60年度	東京国立博物館	86. 9
遺跡庭園 縄文の村	都教委	87. 3
学芸研究紀要 4	都教委	87. 3
東京の文化財 29～32	都教委	86年度
文化財の保護 19	都教委	87. 3
たまのよこやま 8～10	(財) 都埋文センター	86年度
遺跡・遺物から見た多摩ニュータウン	(財) 都埋文センター	87. 3
資料目録 1	(財) 都埋文センター	87. 3
都埋文センター研究論集 5、6	(財) 都埋文センター	86年度
都埋文センター年報 7	(財) 都埋文センター	86. 3
四番町歴史民俗資料館開館記念特別展示カタログ	千代田区教委	86. 9
郷土資料館だより 18～20	中央区築地社教会館郷土資料館	86年度
港郷土資料館だより 9、10	港区立港郷土資料館	86年度
港郷土資料館館報 4	港区立港郷土資料館	86. 9
特別企画展 甦える江戸時代 II	港区立港郷土資料館	86. 11
歴史散歩みなと	港区立港郷土資料館	87. 2
久が原	大田区教委	87. 3
博物館ノート 33 (多摩川台古墳群第5号墳の轡)	大田区立郷土博物館	86. 7
1985年度調査年報	世田谷区教委	86. 6
文化財研究紀要 1	北区教委	87. 3
史跡めぐり	荒川区教委	86. 9
文化財だより 5、6	荒川区教委	86年度
昭和61年度文化財特別展 板橋の遺跡 最近の発掘調査から	板橋区教委	86. 8
板橋区立郷土資料館紀要 6	板橋区教委	87. 3
一万年前の練馬	練馬区教委	87. 3
埋文調査報告 2	練馬区教委	87. 3
八王子市埋文年報 1985年度	八王子市教委	86. 6
八王子の歴史と文化 郷土資料館展示ガイド	八王子市立郷土資料館	87. 3
八王子市郷土資料館だより 27～29	八王子市立郷土資料館	86年度
八王子市郷土資料館年報 (昭和59・60年度)	八王子市立郷土資料館	87. 3
てくてく・みたか 市内歴史散歩	三鷹市教委	87. 3
あきしまの史跡めぐり	昭島市教委	87. 3
調布の文化財	調布市教委	86. 11
歴史のおくりもの 調布の文化財案内	調布市教委	87. 3
町田の原始遺跡	町田市立博物館	87. 3
町田の縄文展	町田市立博物館	86. 4
武蔵国分寺跡 第一期調査概要 (49～60年度)	国分寺市教委	86. 11
埋蔵文化財保護の手引き	福生市教委	87. 3
粕江の遺跡	粕江市教委	87. 3
くるめの文化財 3	東久留米市教委	87. 3
東京都遺跡調査・研究発表会 X II 発表要旨		
武蔵野文化協会考古部会、都教委、国分寺市教委		87. 3

滴 しずく 3	国学院大学広報課 86. 10
国学院大学考古学資料館紀要 3	国学院大学考古学資料館 87. 3
史学研究集録 12	国学院大学日本史学専攻大学院 87. 3
国学院大学博物館紀要 11	国学院大学博物館学研究室 87. 3
史観 115、116	早稲田大学史学会 86年度
東京大学文学部考古学研究室研究紀要 5	東京大学考古学研究室 86. 10
弥生 16	東京大学考古学研究室談話会 86. 9
史学雑誌 95—4	東京大学史学会 86. 5
東京大学総合研究資料館ニュース 7	東京大学総合研究資料館 86. 6
東洋大学文学部紀要 40 史学科篇 X II	東洋大学文学部史学科研究室 87. 2
日本大学人文科学研究紀要 33	日本大学人文科学研究所 87. 3
法政考古学 12	法政大学文学部 87. 3
明治大学考古学博物館館報 2、3	明治大学考古学博物館 86年度
明治大学考古学博物館展示図録	明治大学考古学博物館 87. 3
駿台史学 68、70	明治大学駿台史学会 86年度
考古学研究室彙報 23	立正大学文学部考古学研究室 86. 10
東京の遺跡 (1~12)	東京考古談話会 86. 10
東京の遺跡 11~14	東京考古談話会 86年度
東京考古 4	東京考古談話会 86. 4
考古学雑誌 72—1~4	日本考古学会 86年度
日本考古学協会昭和61年度大会研究発表要旨	日本考古学協会 86. 10
日本考古学協会第53回総会研究発表要旨	日本考古学協会 86. 5
日本考古学協会八戸大会 シンポジウム資料 縄文晩期から弥生時代への移行期の諸問題	日本考古学協会 86. 10
日本考古学年報 37 (1984年度)	日本考古学協会 86. 4
貝塚 37、38	物質文化研究会 86年度
物質文化 47、48	物質文化研究会 86年度
月刊 文化財発掘出土情報 40~51	ジャパン通信社 86年度
考古学ジャーナル 261~274	ニューサイエンス社 86年度
歴史ドキュメント・マガジン [りょうま] 1	学習研究社 86. 4
日本歴史 455~466 (文化財レポート)	吉川弘文館 86年度
歴史評論 434、440	校倉書房 86年度
多摩のあゆみ 45	多摩中央信用金庫多摩文化資料室 86年度
月刊文化財 271、272、277、279~281	第一法規出版 86年度
仏教芸術 167、169	毎日新聞 86年度
歴史手帖 14—4~7、11	名著出版 86年度
季刊 考古学 15~18	雄山閣出版 86年度
NEWSLETTER OF JAPANESE PREHISTORY 4	T. Tsurumaru 86. 4

## 神 奈 川

県文化財図鑑 補遺篇	県教委 87. 3
------------	-----------

かながわの遺跡展パンフレット 器の起源	県立埋文センター	86. 10
かながわ県民アカデミー 考古学の研究とその課題 テキスト	県立埋文センター	87. 3
かながわ県民アカデミー 考古学を学ぶ テキスト	県立埋文センター	86. 11
横浜市東耕地遺跡調査の概要	県立埋文センター	86. 12
夏休み親と子の考古教室テキスト 大むかしの神奈川	県立埋文センター	86. 7
県立埋文センター年報 5	県立埋文センター	86. 6
三ツ俣遺跡調査の概要	県立埋文センター	86. 9
代官山遺跡調査の概要	県立埋文センター	86. 6
展示の解説	県立埋文センター	87. 3
田名稲荷山遺跡調査の概要	県立埋文センター	86. 7
日向南新田遺跡調査の概要	県立埋文センター	87. 3
昭和61年度 文化財年報 埋蔵文化財 その5	横浜市教委	87. 3
横浜市三殿台考古館館報 12 大むかしのよこはま	横浜市三殿台考古館	87. 3
川崎市 文化財調査集録 22	川崎市教委	86. 11
横須賀市博物館館報 34	横須賀市自然博物館、人文博物館	87. 3
小田原市郷土文化館研究報告 23 (人文科学 12)	小田原市郷土文化館	87. 3
平塚市文化財調査報告書 22	平塚市教委	87. 3
1986 平塚市博物館年報 10	平塚市博物館	87. 3
相模川流域の自然と文化 平塚市博物館ガイド	平塚市博物館	86. 7
平塚市博物館研究報告 1986 自然と文化 10	平塚市博物館	87. 3
藤沢市文化財調査報告書 22	藤沢市教委	87. 3
大和市文化財調査報告書 26 大和のあけぼの 2万年前の文化を 発掘する	大和市教委	87. 3
大和市史研究 13	大和市役所管理部庶務課	87. 3
資料室だより 8、9 +10	大磯町教委	86年度
会報 文化財(9)	藤野町教委	87. 3
日本古代文化研究	古墳文化研究会	86. 12
三浦古文化 40	三浦古文化研究会	86. 11
神奈川考古 22 神奈川考古同人会10周年記念論集	神奈川考古同人会	86. 4
馬の博物館特別展 古代文化・馬形の謎	根岸競馬記念公苑	86. 10

## 新 潟

県埋文調査だより 3	県教育庁文化行政課	87. 3
長岡市立科学博物館研究報告 22	長岡市立科学博物館	87. 3
柏崎市史 資料集 考古編 1	柏崎市史編さん室	87. 3
十日町の城跡	十日町市立博物館	87. 2
翡翠と日本文化を考えるシンポジウム ヒスイの謎 その輝き今 同シンポジウム実行委、糸魚川市教委、青海町教委		86. 9
豊浦町史	豊浦町	87. 2
寺泊町史研究 3	寺泊町史編纂委員会	87. 3
歴歩 4	分水歴歩会	86. 5



## 富 山

県史だより 11	県	87. 3
昭和61年度 ふるさと考古学教室	県教委	86. 7
昭和61年度 ふるさと考古学教室 文集	県教委	87. 3
埋文とやま 15~18	県埋文センター	86年度
第6回 富山県の考古資料展	県教委、礪波郷土資料館	86. 11
富山市史通史 上	富山市	87. 1
第4回 日本海文化を考える富山シンポジウム	富山市教委	86. 10
粟山コレクション目録	富山市考古資料館	87. 3
富山市考古資料館館報 14、15	富山市考古資料館	86年度
富山市考古資料館紀要 6	富山市考古資料館	87. 3
富山市日本海文化研究所報 1	富山市日本海文化研究所	87. 3
入善町史 資料編 I	入善町	86. 6
朝日町の遺跡 縄文時代~近世の遺跡	朝日町教委	87. 3
大境 10	富山考古学会	86. 12

## 石 川

県立埋文センター年報 7	県立埋文センター	87. 3
拓影 (県立埋蔵文化財センター所報) 21~23	県立埋文センター	86年度
金沢の石切り	金沢市教委	87. 3
能登の文化財 20	能登文化財保護連絡協議会	86. 7
所蔵品目録 IV	小松市立博物館	87. 3
小松市立博物館だより 8-1~4	小松市立博物館	86年度
辰口町史 前近代編	辰口町	87. 2
石川郡町村関係出版物目録	石川郡社会教育連絡協議会	87. 3
嵯峨井コレクション図録	押水町教委	87. 3
金大考古 13	金沢大学文学部考古学研究室	86. 12
石川考古 167~174	石川考古学研究会	86年度
石川考古学研究会会誌 30	石川考古学研究会	87. 3

## 福 井

県文化財調査報告 28	県教委	87. 3
県教育庁埋文調査センター年報 1 昭和60年度	(財) 県埋文センター	87. 3
ふくいミュージアム 10、11	県立博物館	86年度
県立博物館紀要 2	県立博物館	87. 3
特別展図録 古鏡の美 出土鏡を中心に	県立博物館	86. 10
タッチ・ザ・ニホンカイ展 日本海の縄文文化をさぐる	若狭歴史民俗資料館	86. 10
若狭歴史民俗資料館年報	若狭歴史民俗資料館	87. 3
朝倉氏遺跡資料館紀要 1986	朝倉氏遺跡資料館	87. 3

特別展示図録 乗谷と中世都市 まみなみとくらしの復元	朝倉氏遺跡資料館	86. 8
奥越史料 16	大野市教委	87. 3
福井考古学会会誌 5	福井考古学会	87. 3
福井考古学会会報 15~17	福井考古学会	86年度

## 山 梨

県埋文センター年報 3	県埋文センター	87. 3
県立考古館だより 10、11	県立考古博物館	86年度
特別展 古代甲斐国と幾内王権	県立考古博物館	86. 10
研究紀要 3	県立考古博物館、県埋文センター	87. 3
県立考古博物館協会の会だより 7	県立考古博物館友の会	86. 9
甲府市史研究 3	甲府市史編さん委	86. 11
甲斐丘陵考古学研究会会報 丘陵 12	甲斐丘陵考古学研究会	86. 4
甲斐路 56、58、59	山梨郷土研究会	86年度
山梨県考古学協会誌 創刊号	山梨県考古学協会	87. 2
山梨考古 18~20	山梨県考古学協会	86年度
山梨考古学論集 1	山梨県考古学協会	86. 4

## 長 野

教育長野 362	県教委	86. 9
県文化財目録	県教委	87. 3
県埋文センター年報 3	(財) 県埋文センター	87. 3
県埋文ニュース 17~20	(財) 県埋文センター	86年度
松本平を掘る	(財) 県埋文センター	87. 2
文化財信濃 13-1~4	文化財保護協会	86年度
文化財ながの 5	文化財保護協会長野支部	86. 5
平出遺跡考古博物館 歴史民俗資料館紀要 4	平出遺跡考古博物館	87. 3
鏡の文化	長野市立博物館	86. 7
長野市立博物館だより 6	長野市立博物館	86. 5
年報 昭和60年度 4	長野市立博物館	86. 10
展示解説	松本市立考古博物館	87. 3
ふるさとの歴史 旧石器時代から古墳時代	上田市立信濃国分寺資料館	86. 6
須坂の古墳文化	須坂市教委	86. 9
シンポジウム 須坂の古墳文化を語る	日滝史蹟保存会、須坂市教委	87. 3
時報みよた 十二遺跡発掘調査の概要	御代田町教委	86. 10
古陶磁 3	丸子町郷土博物館	86. 6
長野県出土の中国陶磁器を中心とした中国の歴史遺物	丸子町郷土博物館	86. 9
縄文時代のムラとくらし	長門町大仁反遺跡調査団	86. 5
坂北村の文化財と史跡	坂北村教委	86. 5
波田町誌	波田町誌編さん室	87. 3

穂高町郷土資料館報 9	穂高町郷土資料館 87. 3
博物館だより 8～12	信濃町立野尻湖博物館 86. 10
伊那 34—6	伊那史学会 86年度
高井 75～78	高井郷土史研究会 86年度
佐久考古通信 37～40	佐久考古学会 86年度
伊那路 30—5、6	上伊那郷土研究会 86. 5
上小考古 21	上小考古学研究会 86年度
考古通信 上小 31～38	上田小県誌編集室 86年度
上田小県誌編集室だより 8、10、16	上田小県誌編集室 86年度
信濃教育会報 478	信濃教育会 86. 9
信濃 38—4～39—3	信濃史学会 86年度
須高 27	須高郷土史研究会 86. 9
東日本における中期後半の弥生土器 第7回三県シンポジウム	千曲川水系古代文化研究所ほか 86. 11
信濃考古 96～99	長野県考古学会 86年度
長野県考古学会誌 51～53	長野県考古学会 86年度
長野 132	長野市郷土史研究会 87. 3
野尻湖遺跡群の旧石器文化 1	野尻湖人類学考古グループ 87. 3
野尻湖発掘 4 (1984—1986)	地学団体研究会 87. 3
たのしい仲間づくり 一万人の野尻湖発掘	野尻湖発掘調査団 86. 12
長野県風土記	旺文社 86. 6
地方史の道はるか 原嘉藤先生の軌跡	郷土出版社 86. 5
平出 古代の村を掘る (小林康男)	信濃書籍出版センター 86. 12
地域文化 1987—3	八十二文化財団 87. 3
研究ノート 東部町の遺跡と文化財	五十嵐幹雄 86. 7
来し方の記 大沢和夫八十歳の思い出	大沢和夫 86. 5

## 岐 阜

太白焼きについて	県陶磁器陳列館 86. 6
県博物館だより 11—1～4	県博物館 86年度
県立博物館調査研究報告 8	県博物館 87. 3
特別展 濃飛の弥生時代	県博物館 86. 4
図録 ふるさとの古墳文化	瑞浪陶磁資料館 86. 8
常説展示の案内	岐阜市歴史博物館 87. 3
博物館だより 3～5	岐阜市歴史博物館 86年度
飛騨の考古学遺物集成 高山市埋文調査報告	高山市教委 87. 3
大昔の徳山村	徳山村教委 87. 3
美濃古窯研究会会報 1 美濃の古陶	美濃の古窯研究会 87. 3

## 静 岡

県史だより 2～4	県教委	86年度
県埋文調査研究所報 8	(財) 県埋文調査研究所	86. 5
昭和60年度の発掘調査	(財) 県埋文調査研究所	86. 6
年報 II	(財) 県埋文調査研究所	86. 10
特別展 木の文化	静岡市立登呂博物館	86. 4
浜松市博物館だより 5—2	浜松市立博物館	86. 7
沼津市歴史民俗資料館だより 12—1～6	沼津市歴史民俗資料館	86年度
沼津市博物館紀要 11	沼津市歴史民俗資料館、明治史料館	87. 3
熱海市立伊豆山郷土資料館パンフレット	熱海市教委	86. 7
三島用水史	三島市教委	87. 3
郷土館だより	三島市郷土館	86年度
三島のあけぼの展 図録	三島市郷土館	86. 4
三島宿本陣資料集	三島市郷土館	87. 3
富士市立博物館だより	富士市立博物館	86年度
遺跡だより 10～15	磐田市立郷土館	86年度
焼津市歴史民俗資料館年報 I	焼津市歴史民俗資料館	87. 3
藤枝市文化財展 10 考古展	藤枝市教委	86. 11
伊豆長岡町史資料集 四	伊豆長岡町教委	87. 3
韭山町史 3下	韭山町	87. 3
韭山町史 栞 11	韭山町	87. 3
静岡県考古学研究 19	静岡県考古学会	86. 6

## 愛 知

県埋文センター年報 (昭和61年度)	(財) 県埋文センター	87. 3
県埋文情報 2 (昭和60年度)	(財) 県埋文センター	87. 3
埋蔵文化財 愛知 5～8	(財) 県埋文センター	86年度
貝殻山 11	県清洲貝殻山貝塚資料館	86. 4
とうじ 21	県陶磁資料館	87. 3
企画展 城下町のやきもの 清洲・名古屋の出土品	県陶磁資料館	86. 6
県陶磁資料館研究紀要 6	県陶磁資料館	87. 3
館報 みはらし 79～90	名古屋市見晴台考古資料館	86年度
見晴台教室 '86	名古屋市見晴台考古資料館	87. 2
特別展 南区の歴史	名古屋市見晴台考古資料館	87. 1
部門展 愛知の新出土品展	名古屋市博物館	86. 7
名古屋市博物館だより 50～53	名古屋市博物館	86年度
名古屋市博物館研究紀要 10	名古屋市博物館	87. 3
名古屋市博物館年報 昭和60年度	名古屋市博物館	86. 6
郷土館	岡崎市教委	86年度
企画展 江戸都代の瀬戸窯業	瀬戸市歴史民俗資料館	87. 1

企画展 昭和60年度出土品展	瀬戸市歴史民俗資料館	86.	4
企画展 窯跡出土の瀬戸本業焼	瀬戸市歴史民俗資料館	86.	7
企画展 窯跡出土の赤津本業焼	瀬戸市歴史民俗資料館	86.	11
瀬戸市歴史民俗資料館 研究紀要 VI	瀬戸市歴史民俗資料館	87.	3
研究紀要 10	半田市立博物館	87.	3
展示解説	半田市立博物館	86.	4
郷土誌 かすがい 29、30	春日井市教委	86年度	
春日井の歴史物語	春日井市教委	86.	8
館報 資料館だより	豊田市郷土資料館	86年度	
図録 原始・古代人の顔	安城市教委	86.	10
幸田町文化財地図	幸田町教委	87.	3
歴史と構造 文化人類学的研究 15	南山大学大学院文化人類学研究室	87.	3
名古屋大学総合研究資料館報告 2	名古屋大学総合研究資料館	86.	12
名古屋大学文学部研究論集 XCVⅢ 史学 33	名古屋大学文学部	87.	3
考古学の広場 3	考古学フォーラム	86.	9
美濃古窯研究会会報 1 美濃の古陶	美濃古窯研究会	87.	3
古代人 47、48	名古屋考古学会	86年度	
集成館パンフレット 74	(財) 荒木集成館	86.	4

### 三 重

近畿自動車道(久居～勢和)予定地内埋文展	県教委	86.	7
県埋文年報 17 昭和67年度	県教委	87.	3
国一バイパスだより 11～14	県教委	86年度	
斎宮跡調査ニュース 16～19	県教委	86年度	
第6回 県埋文展 古代の人々のくらしといのり	県教委	87.	1
県斎宮跡調査事務所年報 1986	県教委、県斎宮跡調査事務所	87.	3
伊勢市文化財地図	伊勢市教委	86.	9
地図でみる伊勢市のあゆみ	伊勢市教委	86.	9
市制80周年記念特別展 伊勢市の指定文化財展	伊勢市郷土資料館	86.	9
桑名市博物館紀要 1 額田廃寺	桑名市博物館	87.	3
尾鷲市の文化財	尾鷲市教委	87.	3
こもの文化財だより	菰野町教委	87.	3
芸濃町史	芸濃町教委	86.	6
飯高町郷土誌	飯高町	86.	7

### 滋 賀

県文化財調査年報 (昭和60年度)	県教委	87.	3
県埋文センター紀要 1	県埋文センター	87.	3
滋賀埋文ニュース 73～83	県埋文センター	86年度	
埋もれた文化財の話 7 葬制の変遷	県埋文センター	85.	8

近江の文化財教室・合本 1～50	(財) 県文化財保護協会	87. 3
滋賀文化財だより 109～116	(財) 県文化財保護協会	86年度
滋賀文化財だより (合本) 1～50	(財) 県文化財保護協会	87. 3
文化財教室シリーズ 90、91	(財) 県文化財保護協会	86. 12
近江の城 19	(財) 滋賀総合研究所	86年度
湖国と文化 35	県文化体育振興事業団	86年度
近江出土の施釉陶器 多彩釉、緑釉、灰釉、瀬戸、美濃	県立近江風土記の丘資料館	86. 10
近江出土の中世陶磁 実測図集成 1	県立近江風土記の丘資料館	86. 5
穴太廃寺	県教委、大津市教委	87. 3
新修大津市史 9 南部地域	大津市教委	86. 11
市立長浜城歴史博物館年報 1 昭和58年～61年度	市立長浜城歴史博物館	87. 3
近江八幡市立郷土資料館だより かよい帳 4	近江八幡市立郷土資料館	86年度
蒲生野 21	八日市郷土文化研究会	86. 11
草津市史のひろば	草津市役所	87. 2
乙貞 26～31	守山市埋文センター	86年度
高島の民俗 45	高島町文化協会民具クラブ	86年度
栗東の文化 8、10	(財) 栗東町文化体育振興事業団	86年度
広報りっとう 埋文だより 388～410	栗東町役場	86年度
広報ちゅうず ふるさと再見 17～22	中主町	86年度
ふる里歴史教室資料 12回 古代の村から現代の村へ	中主町教委	86. 9
ふる里歴史教室資料 16回 昭和61年度埋文発掘調査の成果	中主町教委	87. 2
中主町内出土の文字史料	中主町教委	86. 11
文化祭展示資料 中主町吉地薬師堂遺跡第2次調査	中主町教委	86. 9
野洲町史 1 通史編 1	野洲町	87. 3
野洲町史編さんだより 24、28	野洲町史編さん室	86年度
竜王町史 (上)	竜王町	87. 3
近江町文化財叢書 2 狐塚遺跡からの出土品 出土遺物を中心として	近江町教委	87. 3
マキノ町誌	マキノ町教委	87. 1
滋賀史学会誌 5	滋賀大学滋賀史学会	86. 6
近江の城 20～24	近江の城友の会	86年度
皇子山だより 37～39	皇子山を守る会	86年度
シンポジウム 栗太郡衙 栗太郡衙発見の意味と古代の栗東を探る 滋賀の文化遺産を守る会、皇子山を守る会		86. 12
滋賀考古学論叢 3	滋賀考古学論叢刊行会	86. 12
民俗文化 271、276、277、281	滋賀民俗学会	86年度
息長氏論叢 1、2	息長氏研究会	86年度
大津史跡会会報 185、186、192	大津史跡会	86年度
日本の湖沼と溪谷 10 琵琶湖と保津峡・漣八丁	(株) ぎょうせい	87. 4
今津町上弘部の歴史	墨友 留造	86. 10

## 京 都

学叢 9	京都国立博物館	87. 3
考古展 第5回小さな展覧会 昭和60年度発掘調査の成果から	(財)府埋文調査研究センター	86. 8
府埋蔵文化財情報 20～23	(財)府埋文調査研究センター	86年度
府埋蔵文化財論集 1	(財)府埋文調査研究センター	87. 1
企画展 燈明寺の文化財	府立山城郷土資料館	86. 4
企画展 発掘成果速報 昭和60年度の調査から	府立山城郷土資料館	86. 9
山城郷土資料館だより 5、6	府立山城郷土資料館	86年度
山城郷土資料館報 5	府立山城郷土資料館	87. 3
第5回特展図録 山城町の歴史と民俗	府立山城郷土資料館	86. 10
開館10周年特別展 海といのり 海の民族展	府立丹後郷土資料館	86. 11
鎌倉時代の丹波・丹後	府立丹後郷土資料館	86. 7
丹後郷土資料館だより 14	府立丹後郷土資料館	87. 3
丹後郷土資料館報 8	府立丹後郷土資料館	87. 3
平安京跡発掘資料選 二	(財)京都市埋文研究所	86. 11
特別展 京都市域の群集墳	京都市考古資料館	87. 3
京都市の文化財 3	京都市文化観光局	87. 1
よみがえる古墳文化	宇治市歴史資料館	86. 10
向日市文化資料館研究紀要 2	向日市文化資料館	87. 3
向日市文化資料館報 2	向日市文化資料館	86. 4
特展図録 よみがえる古代の文字 近畿出土の文字資料が語る都城・ 郡衙・寺院・集落	向日市文化資料館	86. 10
長岡京市埋文センター年報 昭和60年度	長岡京市埋文センター	87. 2
八幡市誌 1	八幡市	87. 1
年表 加茂町の歴史と文化	加茂町	87. 3
京北町の文化財	京北町文化財を守る会	86. 10
第38 とれんち	京都大学考古学研究会	86. 11
京都大学構内遺跡調査研究年報 昭和59年度	京都大学埋文研究センター	87. 2
古代文化 38—4～12、39—1～3	(財)古代学協会	86年度
土車 平安博物館だより 38、39	(財)古代学協会	86年度
旧石器考古 32、33	旧石器談話会	86年度
京都考古 42～45	京都考古刊行会	86年度
古代学研究 111～113	古代学研究会	86年度

## 大 阪

節・香・仙 40	府教委	86年度
泉北考古資料館だより 23～26	府教委	86年度
文化財資料展示室だより	府教委	86年度
河内鑄物師の周辺 (図録)	(財)大阪文化財センター	87. 2

第4回近畿地方埋文担当者研究会資料	(財)大阪文化財センター	86. 10
(財)府埋文協会 事業概要 昭和61年度	府埋文協会	86. 12
昭和61年度発掘調査成果展 2 泉州の遺跡	府埋文協会	87. 2
史跡難波宮跡 環境整備事業報告 4	大阪市教委	87. 3
大阪市文化財年報 創刊号	大阪市教委	87. 3
府下埋文担当者研究会(14、15)資料	大阪市文化財センター	86年度
大阪市立博物館報 26	大阪市立博物館	87. 3
葦火 2～6	(財)大阪市文化財協会	86年度
文化財ニュース豊中 4～6	豊中市教委	86年度
吹田市文化財ニュース 8	吹田市教委	87. 3
文化財年報 I	吹田市教委	87. 3
貝塚の石造物	貝塚市教委	87. 3
枚方市文化財年報 7	(財)枚方市文化財研究調査会	87. 3
枚方歴史ガイドレイルマップ	枚方市教委、(財)枚方市文化財研究調査会	87. 3
わがまち茨木 城郭編	茨木市教委	87. 3
特別展 八尾を掘る 市内で発掘された文化財	(財)八尾市文化財研究調査会	86. 9
八尾市文化財調査研究会報告 12 八尾あれこれ	(財)八尾市文化財研究調査会	86. 9
埋蔵文化財の取り扱いについて	和泉市教委	87. 3
講演会 大和川にのぞむ古代文化 昭和61年度柏原市周辺の発掘調査	柏原市教委	86. 6
講演会 日本古代の祖税の荷札	柏原市教委	86. 11
特別展 古代の柏原	柏原歴史資料館	86. 6
特別展 奈良時代のかしわら	柏原歴史資料館	86. 11
市政20周年記念事業 古市古墳群をめぐる諸問題	藤井寺市教委	86. 12
藤井寺の遺跡ガイドブック 2 藤井寺市及びその周辺の古代寺院 上	藤井寺市教委	87. 3
文化財事業年報 I、II、III (昭和54、55、56年度)	藤井寺市教委	87. 3
東大阪市文化財協会ニュース 1-4～2-3	(財)東大阪市文化財協会	86年度
発掘20年のあゆみ 市制20周年記念特別展示	東大阪市教委、(財)東大阪市文化財協会	87. 3
熊取の歴史	熊取町教委	86. 11
万葉の里 太子町 (太子町文化財ガイドマップ)	太子町教委	86. 3
関西大学考古学研究室紀要 4	関西大学考古学研究室	86. 3
関西大学考古学等資料室紀要 4	関西大学考古学等資料室	87. 3
阡陵 13、14 関西大学考古学等資料室彙報	関西大学考古学等資料室	86年度
大谷女子大学資料館だより 29 春季特別展 古代の復元河内長野の遺跡と遺物	大谷女子大学資料館	86. 4
古代を考える 41～43	古代を考える会	86年度
向古 資料論集 13	地域歴史民俗考古研究会	86. 5
中近世土器の基礎研究 II	日本中世土器研究会	86. 12
中世土器の研究 41～45	日本中世土器研究会	86年度
注器	和泉市久保惣記念美術館	86. 10



## 兵 庫

県埋文情報 10、11 ひょうごの遺跡	県教委	86年度
昭和60年度指定 県文化財調査報告書	県教委	86. 12
県歴史博物館総合調査報告書 II 西脇・多可	県立歴史博物館	87. 3
収蔵資料目録 1 福原会下山人コレクション目録	県立歴史博物館	87. 3
昭和61年度 博物館の概要	県立歴史博物館	86. 7
博物館普及資料 7 兵庫の銅鐸	県立歴史博物館	87. 3
豊岡の文化財 風土に生きる 展示資料室	県立歴史博物館	87. 3
歴史博物館ニュース 15 特別展 発掘がかたる兵庫の歴史—10年の成果	県立歴史博物館	86. 7
歴史博物館利用のしおり	県立歴史博物館	87. 3
神戸市立博物館だより 15、16	神戸市立博物館	86年度
神戸市立博物館年報 3	神戸市立博物館	86. 7
文化財資料 28 西宮歴史散歩	西宮市教委	87. 3
淡路島の文化財	洲本市立淡路文化史料館	86. 12
解説資料 25 伊丹の町の江戸時代	伊丹市博物館	86. 10
博物館だより	伊丹市博物館	86年度
豊岡発掘だより 3	豊岡市教委、豊岡市立郷土資料館	86. 7
文化財ニュース 29	加古川市教委	87. 2
加古川総合文化センター博物館常設展示あんない	加古川総合文化センター	87. 3
赤穂市文化財調査報告 20 赤穂の民族 塩屋編	赤穂市教委	87. 3
西脇市郷土資料館紀要 童子山 1 (昭和59. 60年度)	西脇市教委	87. 3
宝塚市文化財資料 7 宝塚の文化財ガイドマップ	宝塚市教委	87. 3
市川の道標	市川町教委	87. 3
特別展 新宮町絵図展 目で見る昔の新宮町	新宮町教委	86. 10
八鹿発掘だより	八鹿町教委	86. 9
郷土史講座記録集 昭和61年度	八鹿町中央公民館	87. 3
和田山町の歴史 3	和田山町	87. 2
発掘された朝来の歴史展	朝来町教委	86. 11
関西学院考古 8	関西学院大学考古研究会	87. 3
ふるさとのやきもの 古三田青磁 2	古三田青磁三田焼研究保存会	86. 7
収蔵品目録 11・12 中国陶磁(宋以降)文房具	黒川古文化研究所	86. 8
収蔵品目録 13 日本古瓦 付・朝鮮古瓦・磚	黒川古文化研究所	87. 1
第5回 中世土器研究集会資料	中世土器研究会	86. 12
播磨産銅史の研究	妙見山麓遺跡調査会	87. 3

## 奈 良

奈良国立文化財研究所所内報 130~141	奈良国立文化財研究所	86年度
奈良国立文化財研究所年報 1986年度	奈良国立文化財研究所	87. 2
埋文ニュース 55~57	奈良国立文化財研究所	86年度

橿原考古学研究所公開講演会資料	県立橿原考古学研究所	86. 11
橿原考古学研究所年報 12 (昭和60年度)	県立橿原考古学研究所	86. 10
考古学論叢 12 橿原考古学研究所紀要	県立橿原考古学研究所	87. 3
青陵 59～62	県立橿原考古学研究所	86年度
1985年度発掘調査速報展 VI 図録 大和を掘る	県立橿原考古学研究所附属博物館	86. 7
3～4月特別陳列解説 古代大和の土器の文字	県立橿原考古学研究所附属博物館	87. 3
特別展図録 弥生人のメッセージ 絵画と記号	県立橿原考古学研究所附属博物館	86. 10
特別展図録 弥生人の四季	県立橿原考古学研究所附属博物館	86. 4
友之会報 301～309	県立橿原考古学研究所友之会事務局	86年度
奈良の文化財 5 古墳 II	奈良市教委	87. 3
奈良市埋文調査センター紀要 1986	奈良市教委	87. 3
大和郡山市文化財ニュース 1～7	大和郡山市教委	86年度
天理市文化財だより 10～12	天理市教委	86年度
桜井の横穴式石室	桜井市教委	87. 1
第5回桜井市中央公民館祭 桜井の文化財展 1986年度発掘調査速報	桜井市教委	87. 3
田原本町史 本文編	田原本町	86. 9
唐古・鍵ムラの弥生人 唐古・鍵遺跡発掘50周年記念	田原本町	86. 10
昭和61年度 明日香村遺跡調査概報	明日香村教委	87. 3
香芝町文化財マップ	香芝町教委	87. 3
日本文化史研究 8	帝塚山短期大学日本文化史学会	87. 3
奈良教育大学紀要 35-2	奈良教育大学	86. 11
奈良大学紀要 15	奈良大学	86. 11
元興寺文化財研究 26	(財)元興寺文化財研究所	86. 9
季刊 明日香風 18～21	(財)飛鳥保存財団	86年度
岡寺の霊宝	岡寺	86. 11
近畿文化 442	近畿文化会	86年度
考古学と自然科学 19	考古学と自然科学編集事務局	86. 12
条里制研究 2	条里制研究	86. 12
大美和 71、72	大神神社社務所	86年度
日本文化財科学会 11～13	日本文化財科学会	86年度
聖徳 108	法隆寺	86. 4
特別展観 法隆寺昭和資材帳調査秘宝展 3	法隆寺	86. 10
木簡研究 8	木簡学会	86. 11

## 和歌山

特別展 紀北の遺跡 先土器から奈良時代まで	県立紀伊風土記の丘管理事務所	86. 10
'86 秋季特別展 和歌山の仏教文化	和歌山市立博物館	86. 10
市立博物館館報 1986 1	和歌山市立博物館	86. 9

## 鳥 取

県埋文シリーズ 2 弥生時代の鳥取県	県埋文センター	87. 2
鳥取埋文ニュース 15~17	県埋文センター	86年度
郷土と博物館 32-1 (通巻63号)	県立博物館	86. 9
県立博物館研究報告 24	県立博物館	87. 3
国府町誌	国府町	87. 1
鳥取大学教育学部研究報告 人文・社会科学	鳥取大学教育学部	86. 8
水曜考古談叢 1	水曜考古倶楽部	87. 3

## 島 根

古曾志大谷1号墳	県教委	86. 11
石見銀山遺跡総合整備計画策定報告書	県教委、県文化財愛護協会	87. 3
季刊文化財 57~59	県文化財愛護協会	87. 3
県立博物館年報 昭和60年度	県立博物館	86. 7
博物館ニュース 46 特別展 西川津遺跡出土品よりみた 古代出雲人のくらし展	県立博物館	86. 8
博物館ニュース 47~49	県立博物館	86年度
'86特別展 鐸と剣と矛	県立八雲たつ風土記の丘	86. 9
八雲たつ風土記の丘 78~83	県立八雲たつ風土記の丘	86年度
鹿島の遺跡小集 2	鹿島町教委	86. 10
美保関町誌 (上、下)	美保関町	86. 11
かたりべ 5	八雲村文化財保護協会	87. 3
秋の遺跡見学会 八雲村遺跡探訪	八雲村文化財保護協会、島根考古学会	86. 10
隠岐の文化財誌 4	隠岐島前教委	87. 3
隠岐の文化財 4	隠岐島前島後教育委員会	87. 3
山陰民俗 46、47	山陰民俗学会	86年度
島根考古学会誌 3	島根考古学会	86. 11
島根考古学だより 23	島根考古学会 (島根大学法文学部考古学研究室)	87. 2
島根考古学会誌 3	島根考古学会 (島根大学法文学部考古学研究室)	86. 11

## 岡 山

県史だより 6	県総務部県史編纂室	86. 10
所報 吉備 2	県古代吉備文化財センター	87. 3
吉備路郷土館だより 1	県立吉備路郷土館	87. 3
研究報告 8	県立博物館	87. 3
県立博物館だより 27、28	県立博物館	86. 10
昭和61年度特別展 日本の古窯 わび・さびの源流 中世古窯の全容とその美	県立博物館	86. 10
倉敷市文化財だより 5	倉敷市教委	87. 3

総社市史 考古資料編	総社市	87. 3
備前市の文化財	備前市教委	87. 3
岡山大学文学部紀要 7	岡山大学文学部	86. 12
蒜山研究所 研究報告 12	岡山理科大学	86. 12
考古学研究 129～132	考古学研究会	86年度

## 広 島

県立埋文センター年報 1 県の埋蔵文化財 昭和58・59・60年度	県教委	86. 12
(財) 県埋文調査センター報 ひろしまの遺跡 25～28	(財) 県埋文調査センター	86年度
遺跡がかたるひろしま	(財) 県埋文調査センター	87. 3
年報 II 昭和58～60年度	(財) 県埋文調査センター	87. 3
県歴史資料所在調査報告書	県草戸千軒町遺跡調査研究所	87. 3
調査研究ニュース 草戸千軒 14-1～12、154～165	県草戸千軒町遺跡調査研究所	86年度
県文化財ニュース 109～112	県文化財協会	86年度
みよし風土記の丘 23～26	みよし風土記の丘友の会	86年度
年報 昭和60年度	県立歴史民俗資料館	87. 2
広島市の文化財	広島市教委	87. 1
福山市文化財年報 21 昭和59、60年度	福山市教委	87. 1
福山市立福山城博物館友の会だより 16	福山市立福山城博物館	86. 5
目で見る府中の歴史 千原墳墓群	府中市	87. 2
庄原市歴史民俗資料館パンフレット	庄原市教委	86. 7
庄原市の文化財解説	庄原市の文化財保護委員会	86. 10
発掘された古代の役所 府中町下岡田遺跡	府中町歴史民俗資料館	86. 11
府中町歴史民俗資料館収蔵資料目録 1	府中町歴史民俗資料館	87. 3
府中町歴史民俗資料館報 創刊号 (昭和59、60年)	府中町歴史民俗資料館	87. 3
海田町史	海田町	86. 9
ふるさと下蒲刈 (その11) 下蒲刈町出土の土器と石器	下蒲刈町	86. 11
宮島の歴史と民俗 5	宮島町立宮島歴史民俗資料館	87. 3
歴史民俗資料館目録 VI (考古資料1)	神返町教委	87. 3
新市町立歴史民俗資料館年報 1 1985	新市町立歴史民俗資料館	87. 3
作木村文化財資料図	作木村教委	86. 4
帝釈文化 17	東城町立帝釈郷土館	87. 3
内海文化研究紀要 15	広島大学内海文化研究室	87. 3
広島大学文学部紀要 46	広島大学文学部	87. 1
ふるさとひろしま 12	ひろしま郷土史研究会	87. 3
芸備 17	芸備友の会	86. 12
山城誌 9	備陽史探訪の会	86. 8

## 山 口

県文化財一覧		県教委	87. 3
県立山口博物館館報 9 昭和60年度		県立山口博物館	86. 7
県立山口博物館研究報告 13		県立山口博物館	87. 3
萩市史 3		萩市	87. 3
周防国府跡（史跡周防国衙跡）保存修理事業報告書 I 二町城・東北隅・南北隅		防府市教委	87. 3
地域文化研究所通信 4		梅光女学院大学	86. 6

## 徳 島

第1回 埋文資料展 掘ったでよ阿波		県教委、県郷土文化会館	87. 1
県博物館報 54～56		県立博物館	86年度
県立博物館紀要 18		県立博物館	87. 3
第7回 埋文資料展 阿波を掘る 最近の発掘調査		徳島市教委	86. 11
阿南市史 1		阿南市	87. 3

## 香 川

県史 13 資料編 考古		県	87. 3
語りかける埋蔵文化財 下川津遺跡 I		県教委	87. 3
語りかける埋蔵文化財 いにしへの讃岐 II		県教委	87. 3
文化財協会報（特別号）		県文化財保護協会	87. 3
県自然科学館研究報告（9）		県自然科学館	87. 3
瀬戸内海歴史民俗資料館だより 22、23		瀬戸内海歴史民俗資料館	86年度
瀬戸内海歴史民俗資料館年報 1986 11		瀬戸内海歴史民俗資料館	86. 8
瀬戸内海歴史民俗資料館友の会だより 14、15		瀬戸内海歴史民俗資料館友の会	86年度
内海町 碑文集		内海町教委	87. 3

## 愛 媛

文化愛媛 14、15（増刊）		（財）県文化振興財団	87. 3
埋文えひめ 5、6		（財）県埋文調査センター	86年度
松山市埋文調査年報 I 昭和60～61年度		松山市教委	87. 3
八幡浜市誌（市制五十周年記念版）		八幡浜市	87. 3
朝倉村誌 上、下		朝倉村誌編さん委	86. 5
岩城村誌		岩城村	86. 10
伊方町誌		伊方町	87. 3
明浜町誌		明浜町役場	86. 10
愛媛考古学 9		愛媛考古学協会	86. 10
遺跡 29		遺跡発行会	86. 6

## 高 知

よみがえる田村遺跡群 県教委 87. 3

## 福 岡

太宰府と新羅、百済の文化 県教委 87. 3  
九州歴史資料館研究論集 12 九州歴史資料館 87. 3  
九州歴史資料館収蔵資料目録 4 九州歴史資料館 87. 3  
九州歴史資料館年報 昭和60年度 九州歴史資料館 86. 8  
収蔵資料目録 4 九州歴史資料館 87. 3  
研究紀要 創刊号 (財)北九州市教育文化事業団埋文調査室 87. 3  
埋文調査室年報 3 (昭和60年度) (財)北九州市教育文化事業団埋文調査室 87. 3  
第4回特別展 青銅器発掘展 共伴遺物とその年代 北九州市立考古博物館 86. 7  
昭和61年度特別展 日本の貨幣 おかねの歴史 北九州市立歴史博物館 86. 10  
福岡市の文化財 考古資料 福岡市教委 86年度  
福岡市文化財目録 福岡市教委 86. 12  
福岡市歴史資料館年報 (昭和60年度) 福岡市教委 86. 6  
福岡市埋文センター年報 5 (昭和60年度) 福岡市埋文センター 87. 3  
研究報告 11 福岡市立歴史資料館 87. 3  
特別展図録 早良王墓とその時代 墳墓が語る激動の弥生時代 福岡市立歴史資料館 86. 10  
福岡市立歴史資料館研究報告 11 福岡市立歴史資料館 87. 3  
久留米市史 久留米市 86. 7  
甘木歴史資料館だより 温故 4 甘木歴史資料館 86年度  
九州文化史研究所紀要 32 九州大学九州文化史研究施設 87. 3  
古文化論叢 17 九州古文化研究会 87. 1  
地域相研究 16 地域相研究会 86. 4  
福岡考古 13 福岡考古懇話会 86. 5

## 佐 賀

県立九州陶磁文化館年報 昭和60年度 5 県立九州陶磁文化館 86. 8  
県立九州陶磁文化館報 セラミック九州 14、15 県立九州陶磁文化館 86年度  
縣史料集成 古文書編 二七 県立図書館 86. 12  
県立博物館・美術館調査報告書 12 県立博物館・美術館 87. 3  
県立博物館・美術館報 74 県立博物館・美術館 86. 9  
年報 16 昭和60年度 県立博物館・美術館 86. 9  
県歴史資料調査報告書 県歴史資料調査会 87. 3  
とすの文化財 鳥栖市教委 87. 3  
鹿島城址歴史的景観整備計画 鹿島市教委 87. 3  
有田町史 通史編 有田町 86. 12

## 長 崎

有明町史 上	有明町教委	87. 3
新魚目町郷土誌	新魚目町教委	86. 9

## 熊 本

県立美術館年報 昭和60年度	県立美術館	86. 9
----------------	-------	-------

## 大 分

豊の国 創世紀展	県、県教委	87. 1
宇佐風土記の丘歴史民俗資料館研究紀要 IV 荘園村落遺跡調査と 保存 1	県立宇佐風土記の丘歴史民俗資料館	87. 3
県立宇佐風土記の丘歴史民俗資料館ニュース 112、13	県立宇佐風土記の丘歴史民俗資料館	86年度
八幡大菩薩の世界 図録	県立宇佐風土記の丘歴史民俗資料館	86. 10
別府大学紀要 28	別府大学会	87. 1
企画展 大野川のあけぼの 旧石器時代から古墳時代	別府大学附属博物館	86. 11
別府大学附属博物館だより 23、24	別府大学附属博物館	86年度

## 宮 崎

県史研究 創刊号	県	87. 3
県文化行政要覧 (昭和62年度)	県教委	87. 3
県総合博物館研究紀要 12	県総合博物館	87. 3
県総合博物館年報 16	県総合博物館	87. 3
埋文センター展示だより 6～9	県総合博物館	86年度
県地方史研究紀要 13	県立図書館	87. 3
県内公共図書館収集郷土資料目録 12	県立図書館	87. 3
西都原古墳研究所年報 4	西原市教委	87. 3

## 鹿 児 島

県歴史資料センター黎明館だより 黎明 4—4	県歴史資料センター黎明館	87. 3
黎明館企画特別展 田の神	県歴史資料センター黎明館	87. 1
黎明館調査研究報告 1	県歴史資料センター黎明館	87. 3
NOA (鹿児島大学教養部考古学研究室報) 5	鹿児島大学教養部考古学研究室	86. 10
鹿児島大学埋文調査室年報 II	鹿児島大学法文学部考古学教室	87. 3
鹿大考古 4、5	鹿児島大学法文学部考古学教室	86年度
鹿児島考古 20	鹿児島県考古学会	86. 6

## 沖 縄

紀要 4	県教委	87. 3
県立博物館 友の会紙 赤い瓦 6	県立博物館	86. 8
県立博物館だより 26、27	県立博物館	86年度
県立博物館紀要 13	県立博物館	87. 3
県立博物館年報 19	県立博物館	86. 7
総合調査報告書 4 伊計島	県立博物館	87. 3
名護博物館紀要 あじまゝ 3	名護市立博物館	87. 3
読谷村立歴史民俗資料館館報 11	読谷村教委	86. 6
玉城村の文化財概要	玉城村教委	86年度
南島考古 10	沖縄考古学会	86. 6
南島考古だより 34、35	沖縄考古学会	86年度

## 神 奈 川

(昭和60年度分補遺)

平塚市史 資料編 古代・中世	平塚市	85. 4
鎌倉考古 No.19	鎌倉考古学研究所	85. 5
夏期特別展 相模川流域の横穴墓	平塚市博物館	85. 7
昭和59年度 社会教育要覧 (事業編)	平塚市教委	85. 9
かながわの遺跡展パンフレット「古代の交易」	県立埋文センター	85. 11
横須賀市博物館研究報告 第29号 (人文科学)	横須賀市博物館	85. 12
神奈川地域史研究 第2号	神奈川地域史研究会	85. 12
平塚市文化財調査報告書 第21集	平塚市教委	86. 3
大和市史研究 12	大和市役所管理部庶務課	86. 3
平塚市博物館研究報告 1986 自然と文化 No. 9	平塚市博物館	86. 3
古代えのいざない 一高校100校新設計画にともなう発掘調査の成果一	県立埋文センター	86. 3
市制15周年記念考古資料展 一伊勢原を掘る一	伊勢原市教委	86. 3
古代のよこはま	横浜市教委	86. 3
平塚市博物館年報 No. 9	平塚市博物館	86. 3
藤沢市文化財調査報告書 第21集	藤沢市教委	86. 3
県立博物館だより Vol.19 No. 1~4	県立博物館	85年度
夏休み親と子の考古教室テキスト「大むかしの神奈川」	県立埋文センター	85年度
県立埋蔵文化財センター年報 4	県立埋文センター	85年度
三浦古文化 第37、38号	三浦古文化研究会	85年度
湘南考古学同好会会報 第20~23号	湘南考古学同好会	85年度
神奈川考古 第20、21号	神奈川考古同人会	85年度
横浜市三殿台考古館館報 おおむかしのよこはま 第10、11号	横浜市三殿台考古館	85年度
馬の博物館だより No. 5、6	根岸競馬記念公苑	85年度
民具マンスリー 18巻	神奈川大学日本常民文化研究所	85年度