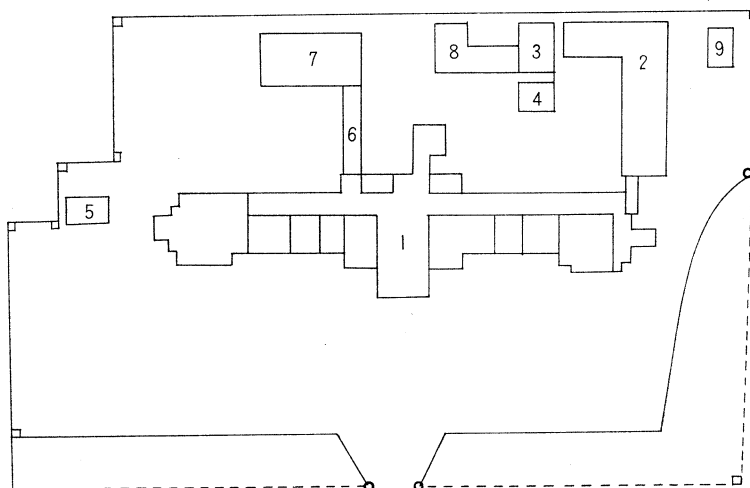
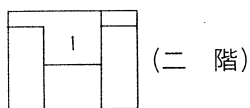


# 建 物 概 要

(1) 本 館 庁 舎

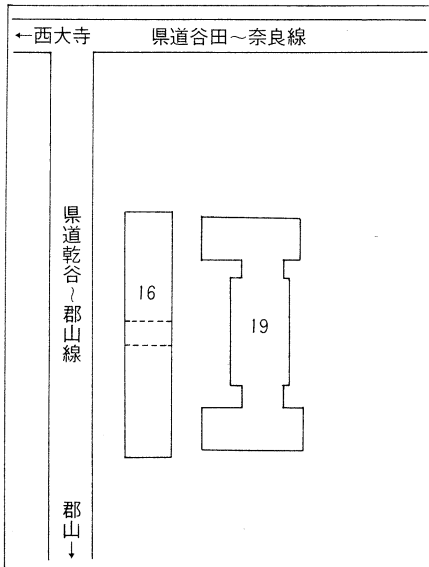
( )は取得年月日

建 物 番 号	名 称	種 目 ・ 構 造	延 面 積	建 築 年 月 日
1	本 館	事 務 所 建 木 造 ・ 二 階	714m <sup>2</sup> 946	明35. 3. 25 (昭29. 1. 26)
2	整 理 室	事 務 所 建 木 造 ・ 平	204 204	大 2. 1. 一 (昭29. 1. 26)
3	倉 庫	倉 庫 建 造 ・ 平	39 39	昭 8. 3. 一 (昭29. 1. 26)
4	〃	〃 〃	19 19	〃 ( 〃 )
5	物 置	雑 屋 建 木 造 ・ 平	26 26	( 〃 )
6	渡 廊 下	雑 屋 建 木 造 ・ 平	23 23	昭29. 3. 24
7	書 庫	倉庫建・鉄筋コン クリート・平	110 110	〃
8	宿 直 室	雑 屋 建 木 造 ・ 平	56 56	昭31. 10. 20
9	車 庫	倉庫建・コンクリ ートブロック・平	20 20	昭34. 12. 21
計			1,211 1,443	
土 地			5,126	

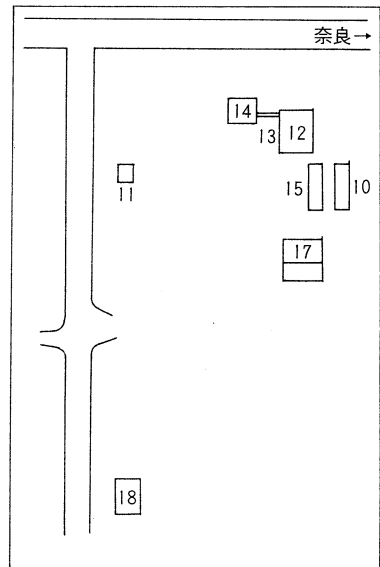


(2) 平城宮跡発掘調査部

建物番号	名称	種目・構造	延床面積	建築年月日
10	遺物保存倉庫	倉庫建・ブロック	$\frac{200.00\text{m}^2}{200.00}$	昭43. 3. 30
11	〃	〃 〃	$\frac{72.00}{72.00}$	〃
12	覆屋	〃 〃	$\frac{784.00}{784.00}$	41. 3. 28
13	渡り廊下	雑屋建 〃	$\frac{60.00}{60.00}$	〃
14	覆屋	倉庫建 〃	$\frac{168.00}{168.00}$	41. 10. 16
15	展示室	〃 〃	$\frac{240.00}{240.00}$	42. 6. 30
16	収蔵庫	〃 〃	$\frac{2,456.18}{1,552.82}$	44. 3. 29
17	覆屋	〃 〃	$\frac{384.00}{384.00}$	43. 3. 30
18	〃	〃 〃	$\frac{359.78}{359.78}$	44. 3. 31
19	展示室および研究室	事務所建 〃	$\frac{1,943.31}{1,943.31}$	45. 3. 29
計			$\frac{6,668.07}{5,763.91}$	



(西部地区)



(東部地区)