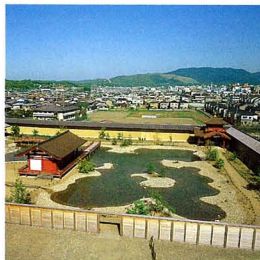


## 関連地図・年表 Maps and Chronological Table

<p>奈良地区と飛鳥・藤原地区地図 ..... 60</p> <p>公開施設 ..... 61</p> <p style="padding-left: 20px;">平城宮跡資料館</p> <p style="padding-left: 20px;">遺構展示館</p> <p style="padding-left: 20px;">朱雀門</p> <p style="padding-left: 20px;">東院庭園</p> <p style="padding-left: 20px;">飛鳥藤原宮跡発掘調査部展示室</p> <p style="padding-left: 20px;">飛鳥資料館</p> <p>平城京周辺図 ..... 62</p> <p>藤原京周辺図 ..... 63</p> <p>関連年表 ..... 64</p> <p>所在地 ..... 66</p>	<p>Maps of the Nara and Asaka / Fujiwara Areas ..... 60</p> <p>Facilities Open to the Public ..... 61</p> <p style="padding-left: 20px;">Nara Palace Site Museum</p> <p style="padding-left: 20px;">Excavation Site Exhibition Hall</p> <p style="padding-left: 20px;">Suzaku Gate</p> <p style="padding-left: 20px;">East Palace Garden</p> <p style="padding-left: 20px;">Exhibition Hall, Department of Asuka / Fujiwara Palace Site Investigations</p> <p style="padding-left: 20px;">Asuka Historical Museum</p> <p>Map of the Nara Capital Site ..... 62</p> <p>Map of the Fujiwara Capital Site ..... 63</p> <p>Chronological Table ..... 64</p> <p>Location ..... 66</p>
--	--

奈良  
地区  
Nara Area



藤原  
地区  
Fujiwara Area



飛鳥  
地区  
Asuka Area



# 奈良地区と 飛鳥・藤原地区地図

## Maps of the Nara and Asuka/Fujiwara Areas

### 奈良地区 Nara Area

#### 奈良文化財研究所

National Research Institute for Cultural Properties, Nara

#### 文化遺産研究部

Department of Cultural Heritage

#### 平城宮跡発掘調査部

Department of Heijo Palace Site Investigations

#### 埋蔵文化財センター

Center for Archaeological Operations

8世紀の平城宮・平城京の跡を発掘調査する。諸社寺の古文書・古建築等を調査研究する。地方公共団体等の発掘調査に指導助言し、専門職員を研修する。

Excavates the Nara palace and capital sites of the eighth century; investigates original historic sources and architectural history; gives advices to local authorities in charge of excavations; trains local archaeologists.

### 藤原地区 Fujiwara Area

#### 飛鳥藤原宮跡発掘調査部

Department of Asuka / Fujiwara Palace Site Investigations

6・7世紀の宮殿・役所や寺院の跡などを発掘調査する。

Excavates the sites of palaces, governmental offices, temples, and other parts of the capital of the sixth and seventh centuries.

### 飛鳥地区 Asuka Area

#### 飛鳥資料館

Asuka Historical Museum

6・7世紀(飛鳥時代)の飛鳥地方に関する総合博物館

Exhibits archaeological discoveries of the sixth and seventh centuries in the Asuka area.



## 公開施設 Facilities Open to the Public

奈良地区 Nara Area

### 平城宮跡資料館

Nara Palace Site Museum



1959年から継続されてきた発掘調査によって出土したさまざまな遺物や、建物の復原模型を展示しながら、平城宮についてわかりやすく説明しています。また、毎年度の発掘調査の速報展も実施します。

公開／休館日を除く毎日9:00～16:30(入館は16:00まで) (無料)

休館日／月曜日(月曜が祝日の際は、その翌日)、年末年始

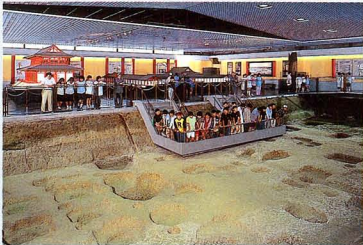
お知らせ／ボランティアによる解説をおこなっています。(無料)

お問い合わせ／奈良文化財研究所管理部文化財情報課：0742-30-6752・6756

### 遺構展示館

Excavation Site Exhibition Hall

発掘調査で見つかった遺構をそのまま見ることができるほか、第一次大極殿や内裏の復原模型を展示しています。公開、休館日とも平城宮跡資料館と同様。



### 朱雀門

Suzaku Gate

朱雀大路に向かって開く平城宮の正門。発掘調査の成果にもとづいて30年あまりの年月をかけて研究を進め、1998年に建物が復原されました。公開、休館日とも平城宮跡資料館と同様。



### 東院庭園

East Palace Garden

平城宮東南隅で発掘された奈良時代の庭園跡。広いところで60mもある複雑な形の池を中心にして、橋や周囲の建物を復原しています。公開、休館日とも平城宮跡資料館と同様。



奈良文化財研究所では、平城宮跡の公開活動を支援するため、文化庁所有施設の公開に協力しています。  
関連公開施設に関する問合せ先：文化庁平城宮跡等管理事務所 0742-32-5106

藤原地区 Fujiwara Area

### 飛鳥藤原宮跡発掘調査部展示室

Exhibition Hall, Department of Asuka/Fujiwara Palace Site Investigations



飛鳥・藤原地域の宮殿、寺院、古墳などの遺跡の発掘や、出土遺物(土器、瓦、木簡など)の調査・研究をおこなう飛鳥藤原宮跡発掘調査部が調査・研究成果の一端を見ていただくために構内に設けた公開・展示施設です。藤原京がつくられる過程、完成した都の様子、住民の暮らしぶり、平城京に移った後の姿などについて遺物や模型・パネルで説明しています。

公開／平日9:00～16:30(無料)

休館日／国民の祝日・休日、年末年始、土、日

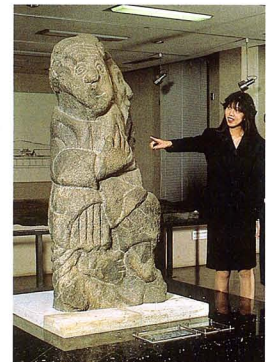
お問い合わせ／飛鳥藤原宮跡発掘調査部：0744-24-1122

飛鳥地区 Asuka Area

### 飛鳥資料館

Asuka Historical Museum

日本に仏教が伝わった6世紀から奈良に都が移った8世紀までの歴史を発掘資料を中心に、最新の成果を展示し、考古資料・美術資料・写真パネルなどで解説しています。1階には図書閲覧室もあります。主要展示品は宮殿、寺院、石造物、古墳と高松塚古墳の出土品、水時計の水落遺跡のほか飛鳥寺、山田寺、川原寺など飛鳥を代表する遺跡の出土品と模型があります。



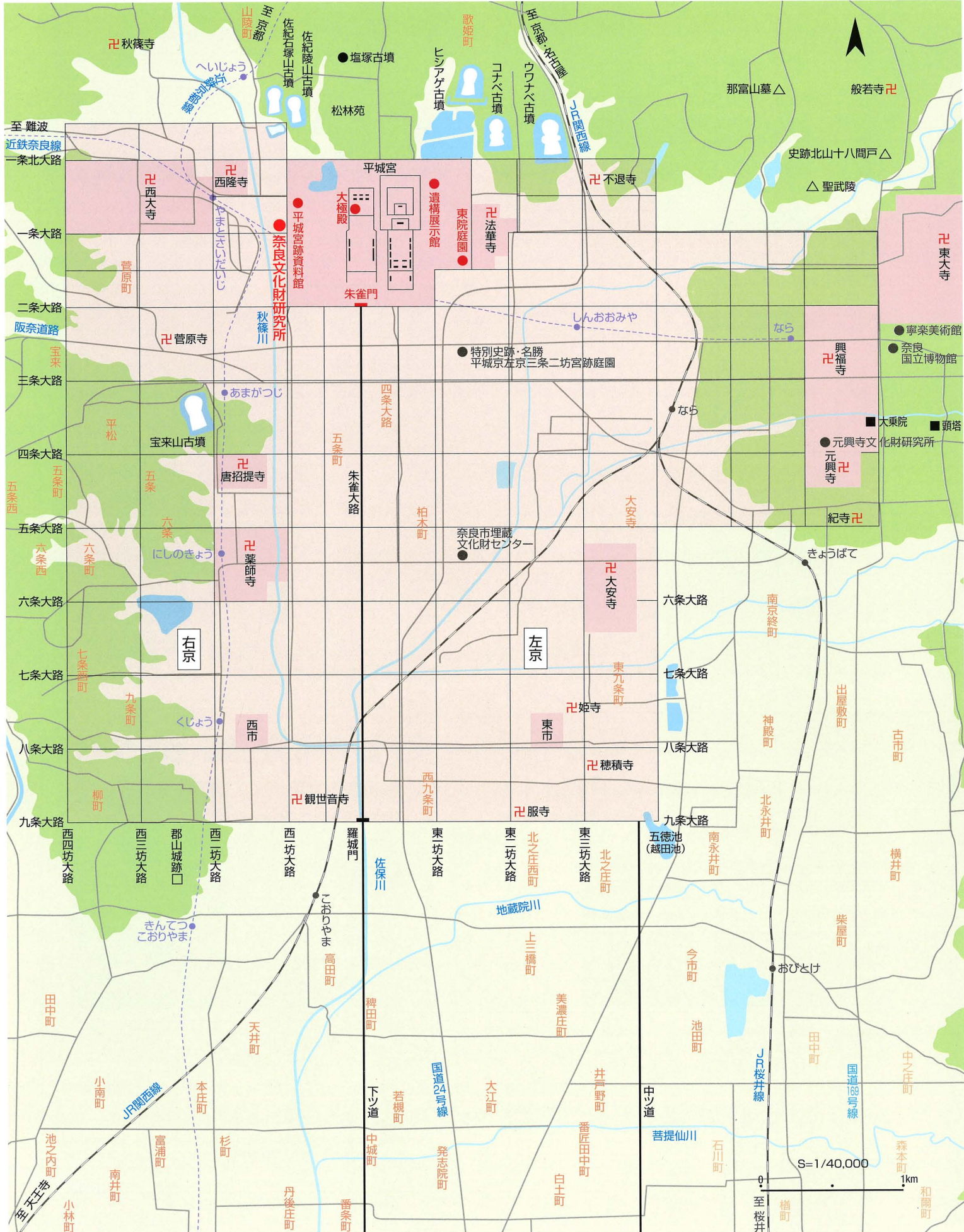
公開／休館日を除く毎日9:00～16:30(入館は16:00まで)

観覧料／個人：一般260円、高校・大学生130円、小・中学生無料  
団体(20名以上)：一般170円、高校・大学生60円、小・中学生無料  
休館日／月曜日(月曜が祝日の際は、その翌日)、年末年始、展示替え期間中  
特別展情報／春と秋には飛鳥に関連したテーマの特別展を実施(特別展会期中は無休)

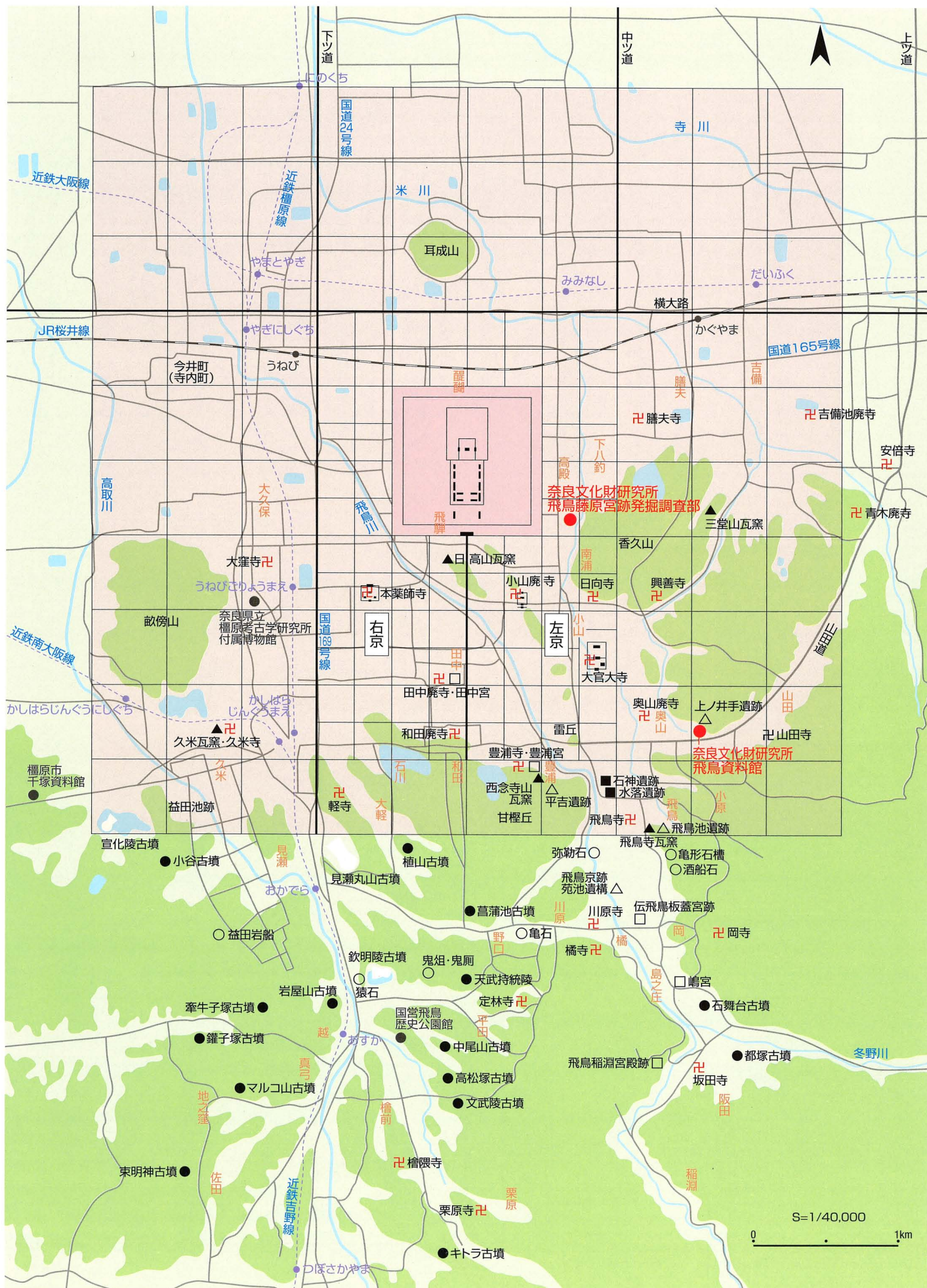
お知らせ／団体観覧者を対象とした解説をおこなっています。(事前申込制、無料)

お問い合わせ／飛鳥資料館：0744-54-3561

# 平城京周辺図 Map of the Nara Capital Site



# 藤原京周辺図 Map of the Fujiwara Capital Site



関連年表 Chronological Table

飛鳥時代 Asuka Period

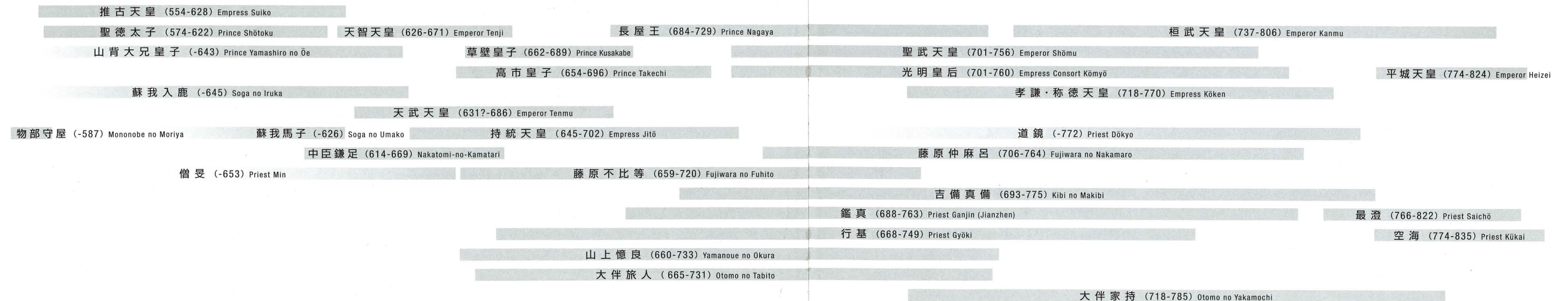
- 538 Abandoned Nara capital reverts to rice paddies by this time
588 Construction of the Hōkōji temple (Asukadera) begins
589 Sui Dynasty unifies China
592 Empress Suiko enthroned at the Toyura Palace, Asuka
593 Prince Shotoku oversees politics
603 Imperial palace moves to the Oharada Palace
604 Seventeen Article Constitution promulgated
606 Sakatadera temple erected
607 Ono no Imoko sent to Sui China; construction of Horyuji temple begins
618 Tang Dynasty defeats Sui
630 First delegation sent to Tang China
641 Construction of Yamadadera temple begins
645 Prince Nakano Ōe assassinates Soga no Iruka
646 Taika Reform declared
663 United force of Japan and Paekche loses to the Tang army at Hakusonkō
670 First census register compiled
673 Emperor Tenmu enthroned at the Asuka Kiyomihara palace
676 Silla unifies the Korean peninsula
681 Compilation of the Ritsuryō legal code and official historic chronicles begins
689 Asakiyomihara Code enacted
690 Empress Zhenwu of Tang enthroned
694 Fujiwara becomes the capital of Japan
701 Taihō code put into effect
708 Wado Kaichin (bronze coin) issued. Relocation of the Capital to Nara is decided

奈良時代 Nara Period

- 710 Capital moves to Nara
712 Kojiki [Records of Ancient Matters] completed; Emperor Xuansong of Tang enthroned
720 Nihon Shoki [Chronicle of Japan] compiled
724 Emperor Shōmu enthroned
729 Prince Nagaya forced to commit suicide on suspicion of treason
737 Smallpox epidemic breaks out; four brothers of the Fujiwara Family (Muchimaro, etc.) die
740 Fujiwara no Hirotsugu's rebellion takes place. Capital moves to Kuni
741 Government orders the erection of provincial temples
742 Shigaraki Palace erected
744 Capital moves to Naniwa
745 Capital returns to Nara
752 East Great Buddha of the newly made colossal Buddha figure at Todaiji temple
754 Priest Ganjin arrives from Tang
757 Tachibana no Naramaro's uprising occurs; Yōrō code put into effect; Nara palace remodeled
764 Fujiwara no Nakamaro's rebellion occurs; production of one million miniature pagodas started
770 Yōbai Palace completed
773 Priest Dōkyō falls from power
780 An Lushan's rebellion breaks out in Tang
784 Capital moves to Nagaoka
794 Capital moves to Heian
809 Retired Emperor Heizei moves to the Nara palace
824 Retired Emperor Heizei dies
864 Abandoned Nara capital reverts to rice paddies by this time

平安時代 Heian Period

関連人物 (生没年) Historic memorial (year of birth/death)



# 所在地 Location



## 奈良文化財研究所本館

Headquarters of Institute

630-8577 奈良市二条町2-9-1

Tel.0742-30-6733 (管理課) Tel.0742-30-6752(文化財情報課)

Tel.0742-34-3931 (ダイヤルイン番号案内)

Fax.0742-30-6730 (管理課) Fax.0742-30-6750 (文化財情報課)

2-9-1, Nijo-cho, Nara City 630-8577 Japan

ホームページ <http://www.nabunken.jp>



## 飛鳥藤原宮跡発掘調査部

Department of Asuka/Fujiwara Palace Site Investigations

634-0025 橿原市木之本町94-1

Tel.0744-24-1122 / Fax.0744-21-6390

94-1, Kinomoto-cho, Kashihara City 634-0025 Japan

## 飛鳥資料館

Asuka Historical Museum

634-0102 奈良県高市郡明日香村奥山601

Tel.0744-54-3561 / Fax.0744-54-3563

601, Okuyama, Asuka Village, Takaichi County, Nara Prefecture 634-0102 Japan

i-mode用 <http://asuka.nabunken.jp/i/>

j-phone用 <http://asuka.nabunken.jp/j/>

ezweb用 <http://asuka.nabunken.jp/ez/>