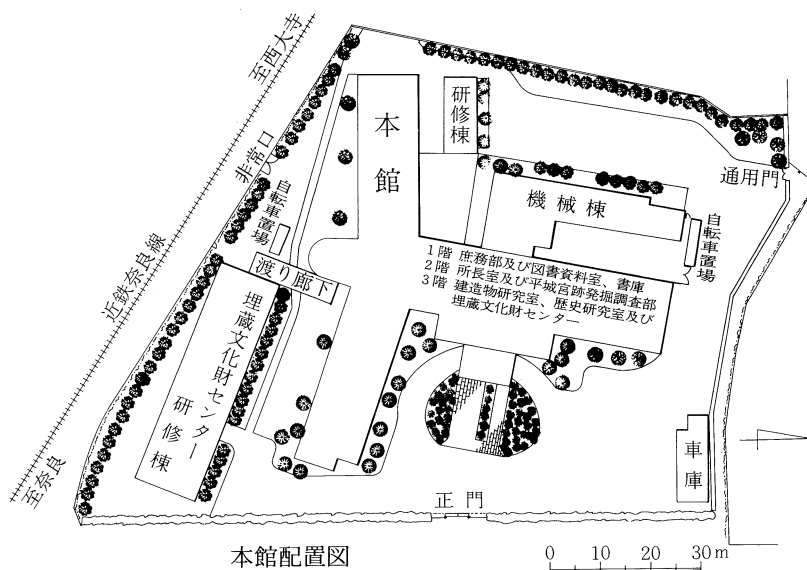


施設

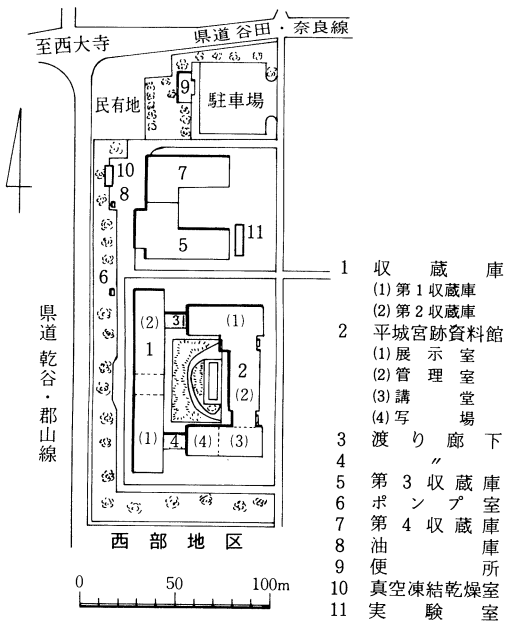
昭和63年4月1日現在

土地及び建物

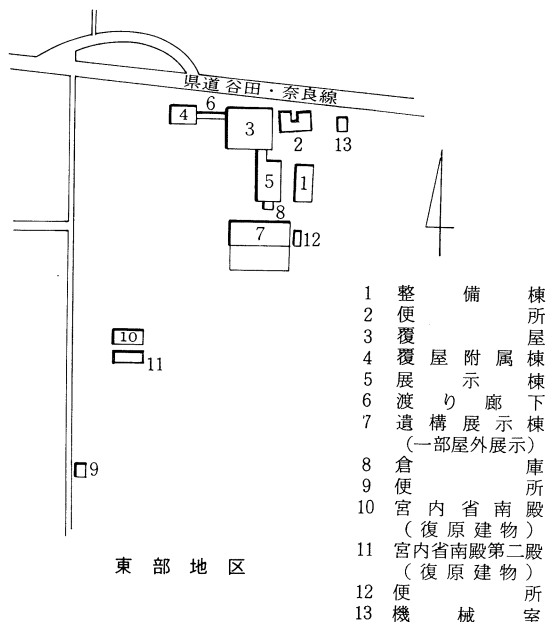
| 名称 | 土地面積 | 建物面積 | | 備考 |
|-------------------|-----------------------|-------------------|-------------------|------------------------------|
| | | 建面積 | 延面積 | |
| 本館 | 8,860 m^2 | 2,792 m^2 | 6,793 m^2 | |
| 平城宮跡 | 1,075,299 | 8,147 | 11,189 | 土地……文部省所管 建物……平城宮跡資料館、覆屋等 |
| 藤原宮跡 | 308,932 | 36 | 36 | 土地……文部省所管 |
| 藤原発掘調査部 | 6,721 | プレハブ 3,124 | プレハブ 3,240 | 民有地借上 |
| 新庁舎等用地 | 20,514 | 0 | 0 | |
| 飛鳥資料館 | 17,092 | 1,465 | 2,682 | |
| 旧米谷家住宅 | 298 | 190 | 213 | 民有地借上 重要文化財 |
| 宿舎 飛鳥資料館 郡山 | 1,654 1,343 311 | 334 225 109 | 378 225 153 | 土地 231 m^2 大蔵省所管を含む |
| 合計 | 1,439,370 | 16,088 | 24,531 | |



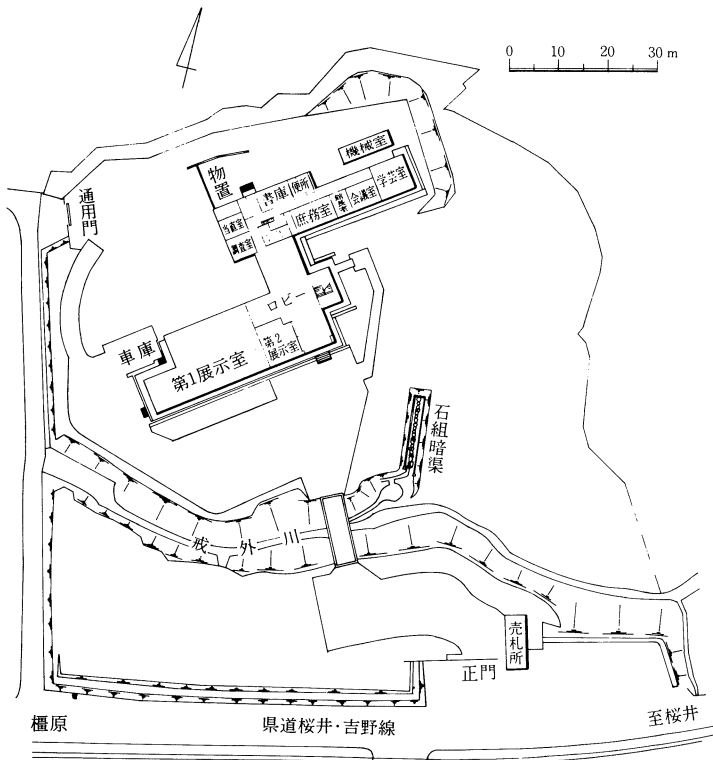
本館配置図



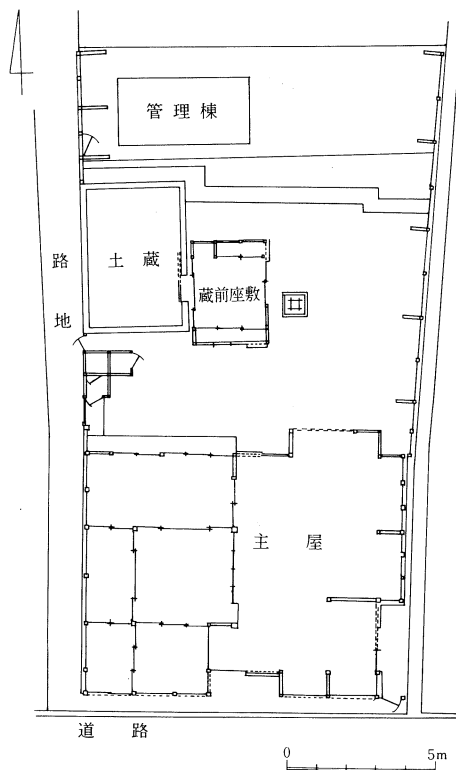
平城宮跡資料館配置図



平城宮跡覆屋(遺構展示館)配置図



飛鳥資料館配置図



旧米谷家住宅配置図