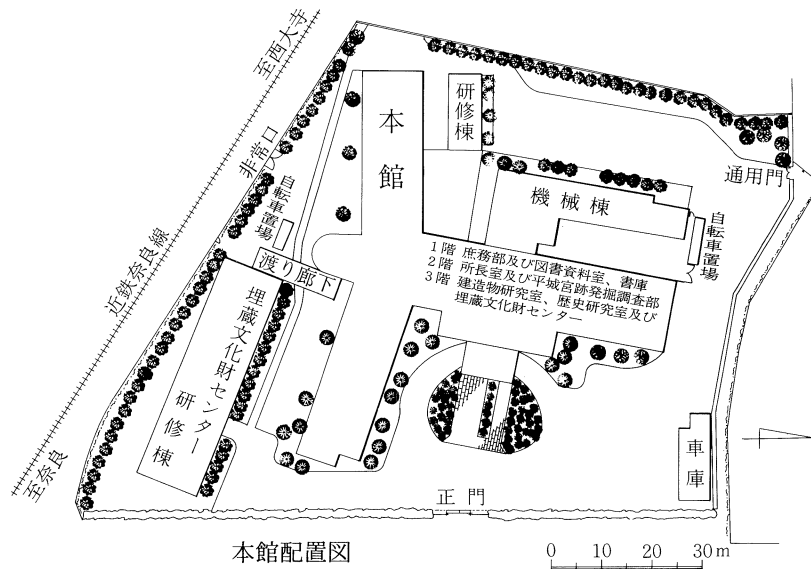


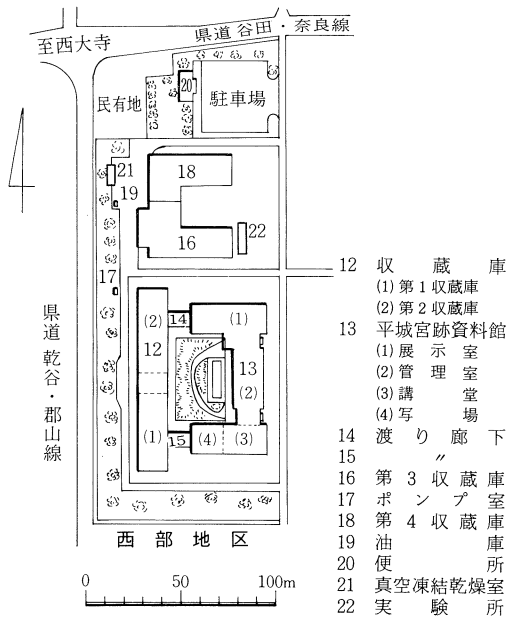
# 施設

昭和62年4月1日現在

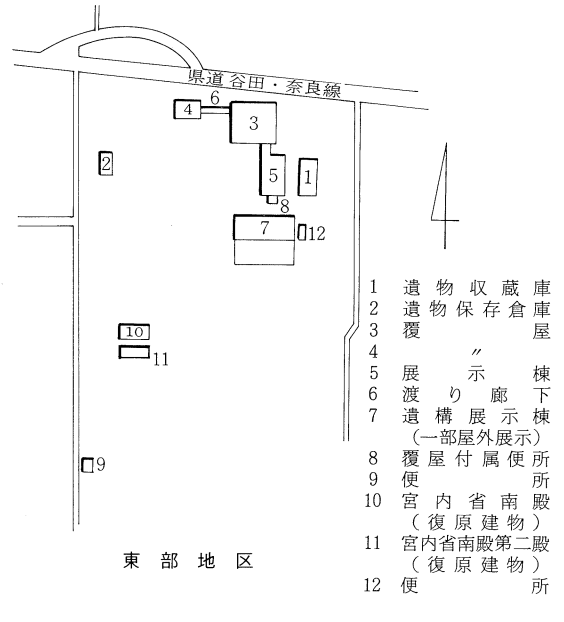
## 土地及び建物

名称	土地面積	建物面積		備考
		建面積	延面積	
本館	8,860 $m^2$	2,792 $m^2$	6,793 $m^2$	
平城宮跡	1,067,010	8,087	11,074	土地……文部省所管 建物……平城宮跡資料館、覆屋等
藤原宮跡	293,640	36	36	土地……文部省所管
藤原発掘調査部	6,721	プレハブ 3,124	プレハブ 3,240	民有地借上
新庁舎等用地	20,514	0	0	
飛鳥資料館	17,092	1,465	2,682	
旧米谷家住宅	298	190	213	民有地借上 重要文化財
宿舎	1,654	334	378	土地 231 $m^2$ 大蔵省所管を含む
飛鳥資料館	1,343	225	225	
郡山	311	109	153	
合計	1,415,789	16,028	24,416	

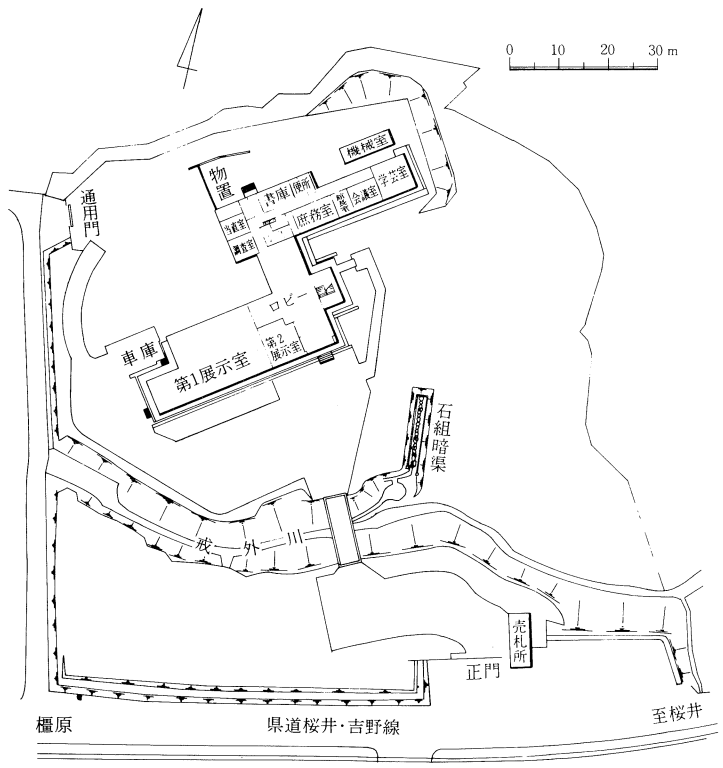




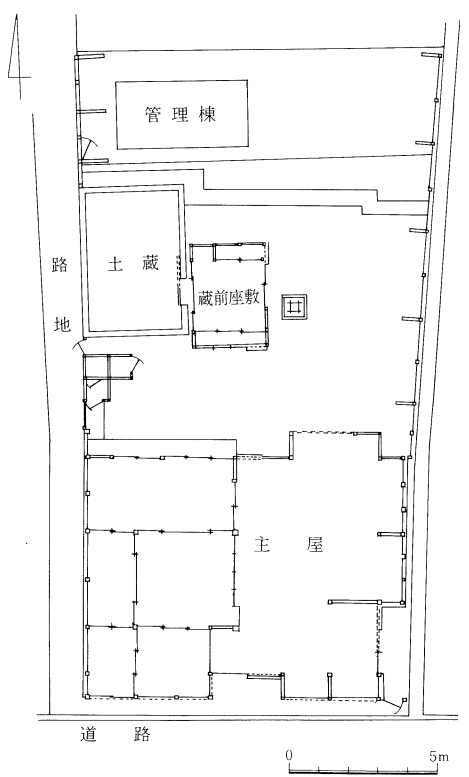
平城宮跡資料館配置図



平城宮跡覆屋（遺構展示館）配置図



飛鳥資料館配置図



旧米谷家住宅配置図