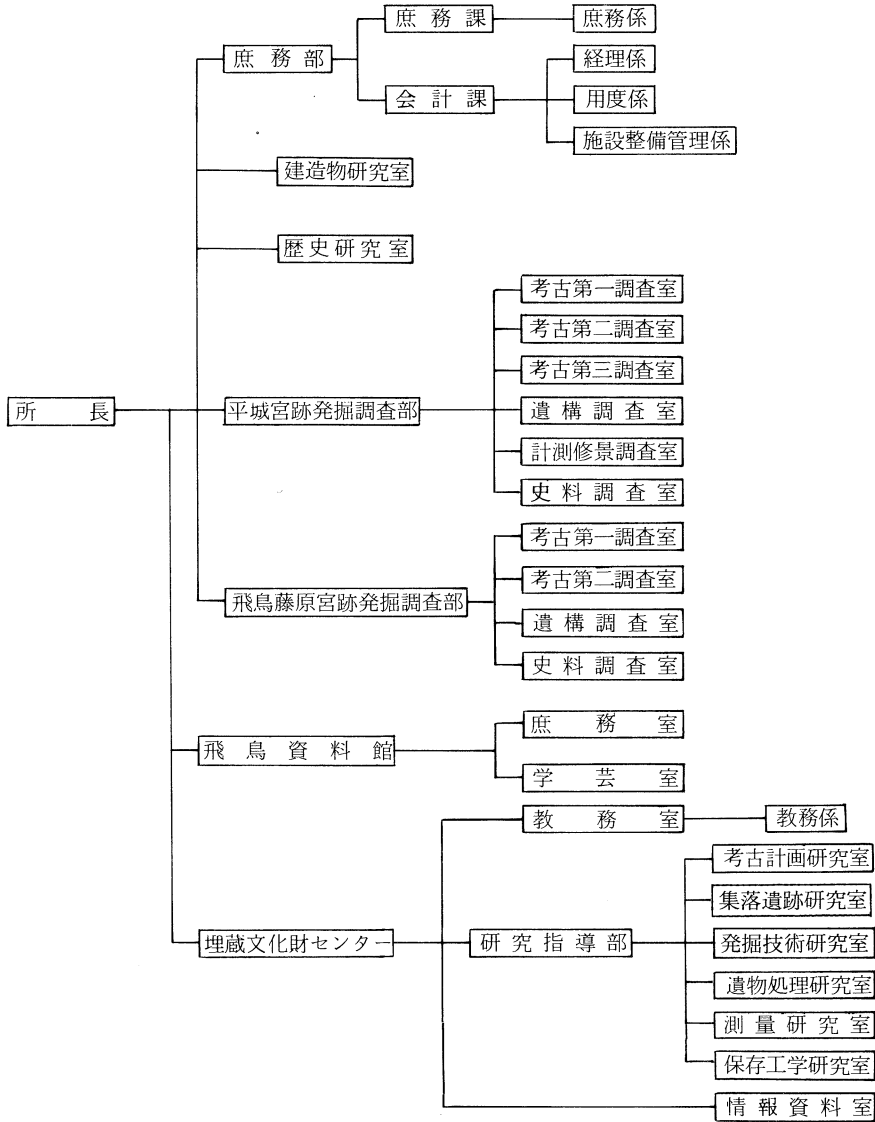


# 組 織

昭和61年4月1日現在

## 機 構



## 定 員

区 分	指 定 職	行 政 職 (一)	行 政 職 (二)	研 究 職	計
人 員	1	22	4	64	91

役職職員

所長	鈴木嘉吉						
庶務部	部長 伊藤省三	庶務課 長	松本保一	赤羽	本羽	保一	之一
建造物研究室	室長		宮本	長	二郎		
歴史研究室	室長		鬼頭	清	明		
平城宮跡発掘調査部	部長 町田章	考古第一調査室 長	金田利子	裕征	俊邦	之夫	彦一
		考古第二調査室 長	毛利	野中	村	雄	宏
		考古第三調査室 長	上田	綾			
		考古第一調査室 長	黒木	山	崎	正	忠
		考古第二調査室 長	山加	藤	下	尚	史
		考古第三調査室 長	織猪	田	熊	健	兼
飛鳥資料館	館長 鈴木嘉吉	庶務室 長	織猪	田	熊	健	兼
埋蔵文化財センター	センター長 田中 琢						
		教務室 長	東岩	谷	久	夫	郎
		情報資料室 長	松	沢	西	正	善
		研究室 長	沢	村	田	正	敬
		研究室 長	木	全	原	敬	啓
		研究室 長	安			昭	蔵
		研究室 長				示	
研究指導部	部長 佐原 真	考古計測保存	遺跡測量	画跡研究	研究	室	長

予 算

歳出予算

(単位 千円)

区 分	59年度	60年度	61年度(当初)
人件費	488,670	504,218	523,673
運営費	657,991	663,381	698,696
施設費	310,544	285,742	279,400
臨時的経費(藤原系)	588,000	14,305	0
計	2,045,205	1,467,646	1,501,769

科学研究費補助金

( ) 書は件数(単位 千円)

区 分	58年度	59年度	60年度
特定研究(1)		(1) 3,000	(1) 3,200
総合研究(A)			
一般研究(A)		(1) 8,300	(2) 18,500
〃(B)	(5) 12,000	(5) 10,100	(3) 3,900
〃(C)	(3) 2,300	(2) 2,300	(2) 3,400
奨励研究(A)	(4) 3,200	(3) 2,300	(8) 6,100
試験研究(1)	(1) 6,400		(1) 5,050
〃(2)			
特別推進研究(2)			(1) 64,000
研究成果刊行費	(1) 3,380	(1) 6,870	(1) 6,870
海外学術調査			(1) 5,100
計	(14) 27,280	(13) 32,870	(20) 116,120