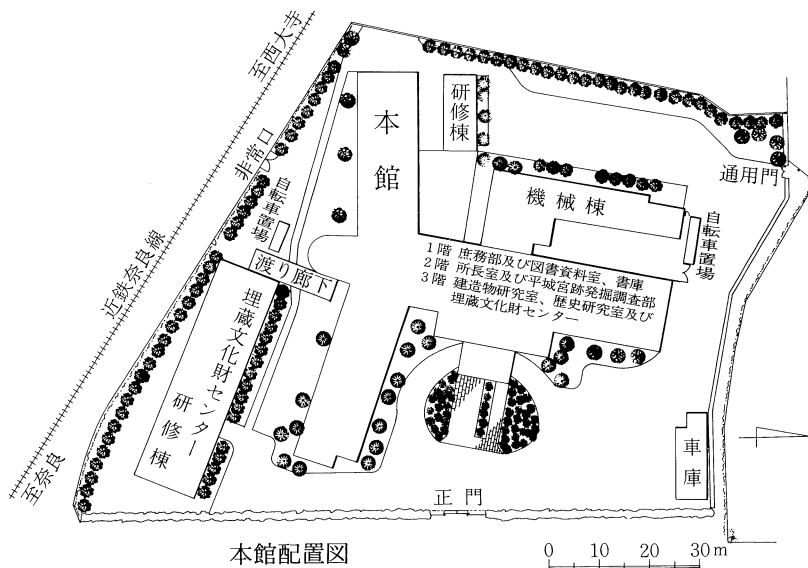


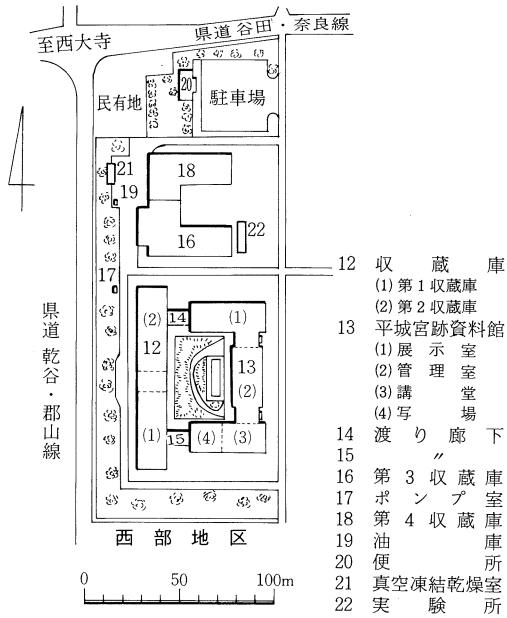
施 設

昭和61年4月1日現在

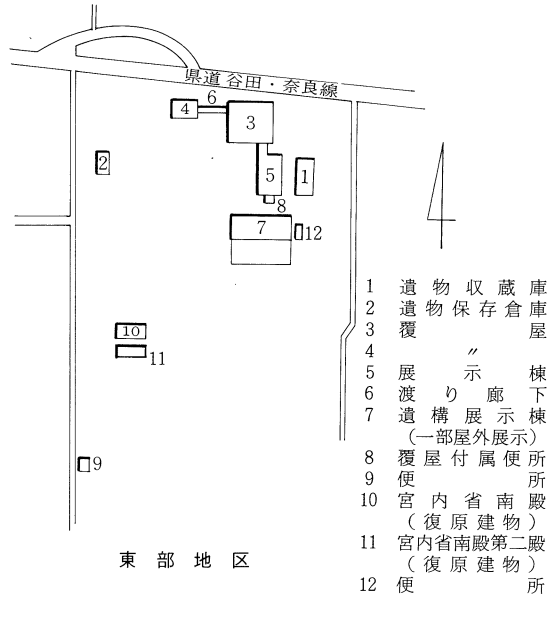
土地及び建物

| 名 称 | 土地面積 | 建 物 面 積 | | 備 考 |
|---------|-------------|---------------|---------------|------------------------------|
| | | 建 面 積 | 延 面 積 | |
| 本 館 | 8,860 m^2 | 2,792 m^2 | 6,793 m^2 | |
| 平 城 宮 跡 | 1,067,010 | 8,087 | 10,908 | 土地……文部省所管 建物……平城宮跡資料館、覆屋等 |
| 藤 原 宮 跡 | 293,640 | 36 | 36 | 土地……文部省所管 |
| 藤原発掘調査部 | 6,721 | プレハブ 3,124 | プレハブ 3,240 | 民有地借上 |
| 新庁舎等用地 | 20,382 | 0 | 0 | |
| 飛鳥資料館 | 17,092 | 1,465 | 2,682 | |
| 旧米谷家住宅 | 298 | 190 | 213 | 民有地借上 重要文化財 |
| 宿 舎 | 1,654 | 334 | 378 | 土地 231 m^2 大蔵省所管を含む |
| 飛鳥資料館 | 1,343 | 225 | 225 | |
| 郡 山 | 311 | 109 | 153 | |
| 合 計 | 1,415,657 | 16,028 | 24,250 | |

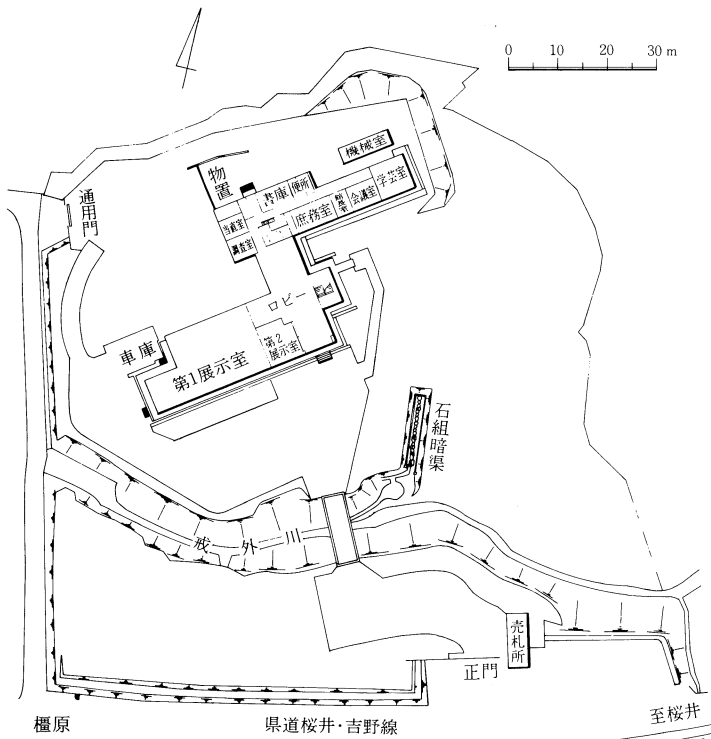




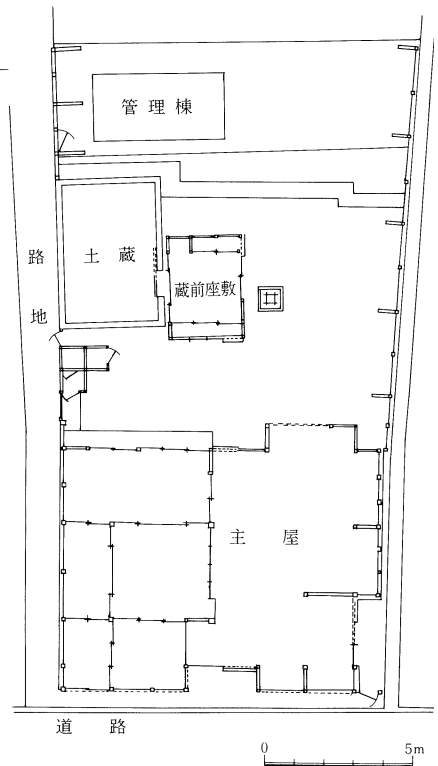
平城宮跡資料館配置図



平城宮跡覆屋配置図



飛鳥資料館配置図



旧米谷家住宅配置図