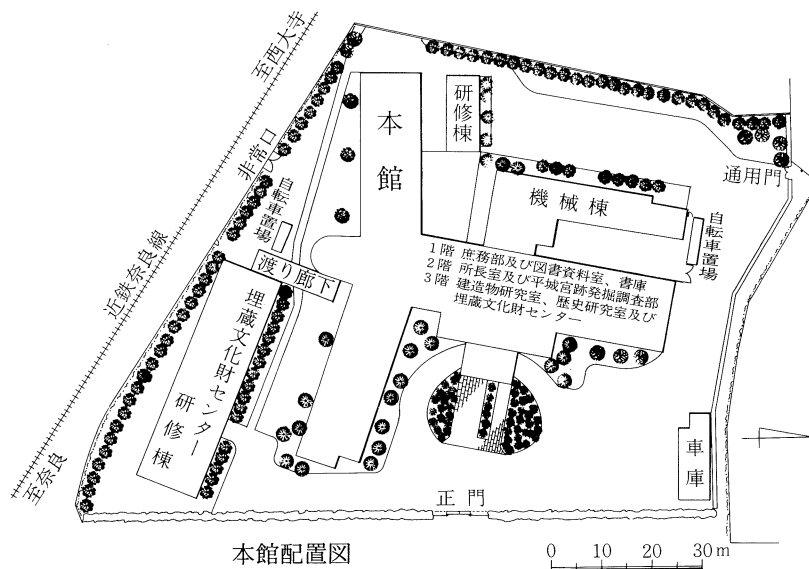


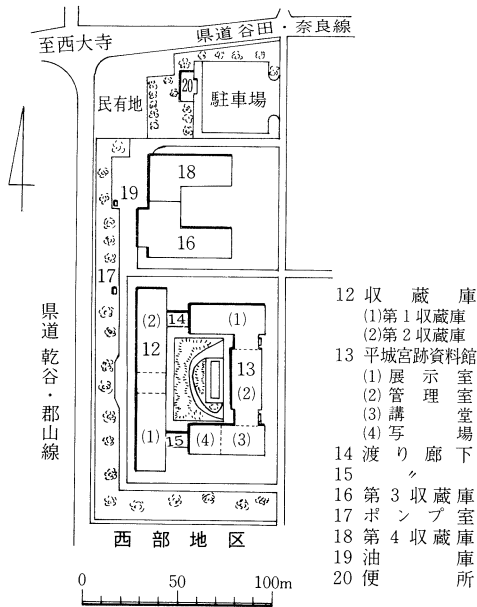
施設

昭和60年4月1日現在

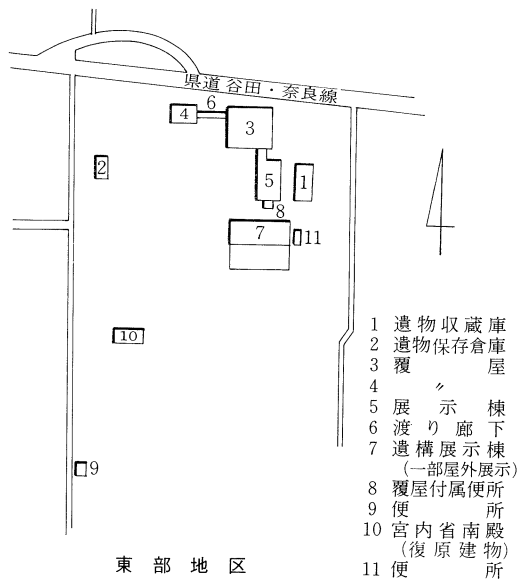
土地及び建物

名称	土地面積	建物面積		備考
		建面積	延面積	
本館	8,860 m^2	2,792 m^2	6,793 m^2	
平城宮跡	1,044,012	7,811	10,632	土地……文部省所管 建物……平城宮跡資料館、覆屋等
藤原宮跡	276,913	36	36	土地……文部省所管
藤原発掘調査部	6,721	プレハブ 3,034	プレハブ 3,150	民有地借上
飛鳥資料館	17,092	1,465	2,682	
旧米谷家住宅	298	190	213	民有地借上 重要文化財
宿舎	1,654	334	378	土地 231 m^2 大蔵省所管を含む
飛鳥資料館	1,343	225	225	
郡山	311	109	153	
合計	1,355,550	15,662	23,884	

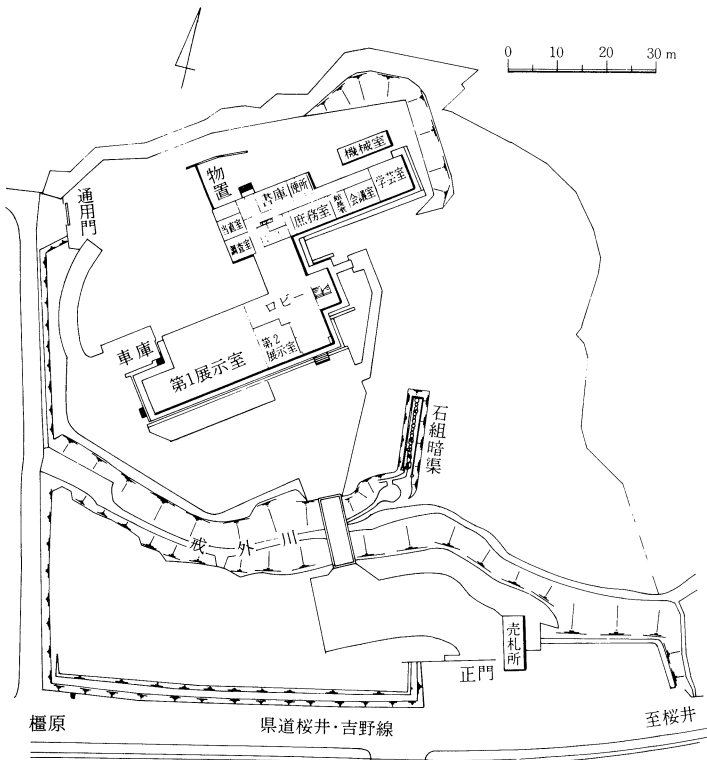




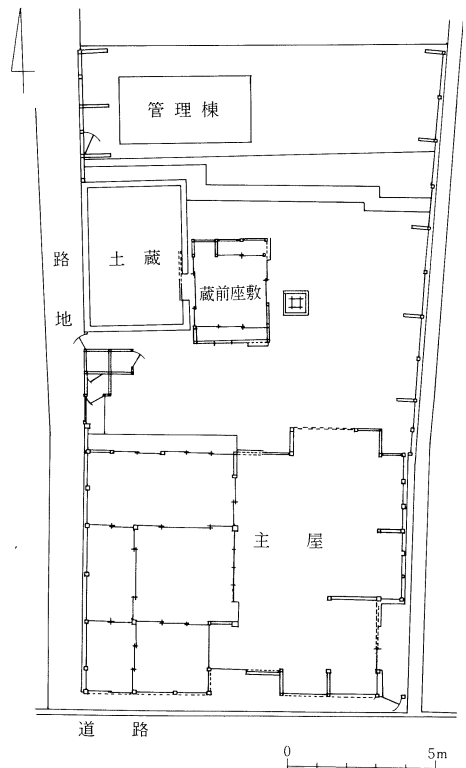
平城宮跡資料館配置図



平城宮跡覆屋配置図



飛鳥資料館配置図



旧米谷家住宅配置図