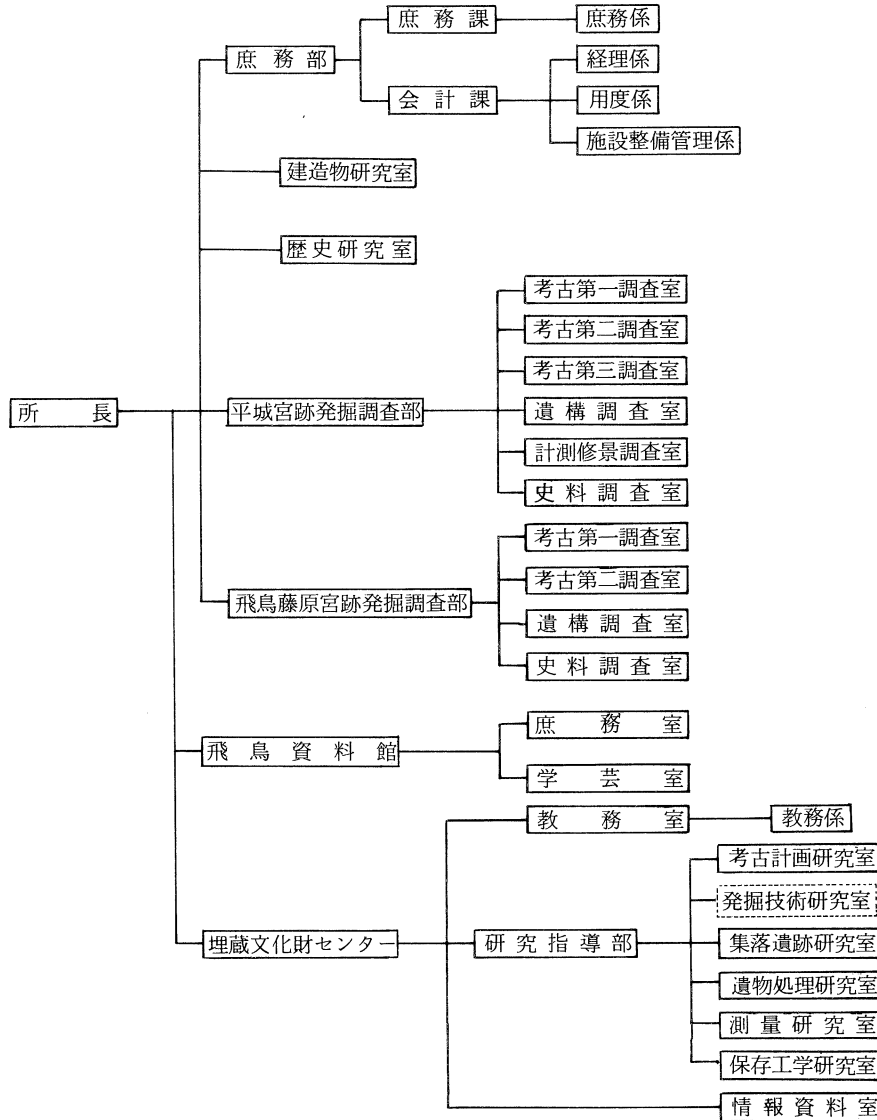


組 織

昭和58年4月1日現在

機 構



定 員

区 分	指 定 職	行政職(一)	行政職(二)	研 究 職	計
人 員	1	22	5	67	95

役職職員

所 長	坪 井 清 足						
庶 務 部	部 長 大村幸男	庶 務 課	長 長	笹 松	山 本	保 保	美 之
建 造 物 研 究 室		室	長 長	吉 田	田 靖		
歴 史 研 究 室		室	長 長	鬼 頭	清 明		
平 城 宮 跡 発 掘 調 査 部	部 長 岡田英男	考 古 第 一 調 査 室	長 長	工 森	楽 善 郁 夫	二 尚 郎	通 夫
		考 古 第 二 調 査 室	長 長	山 宮 田	本 本 中 田	忠 長 哲 英	尚 郎 雄 男
		考 古 第 三 調 査 室	長 長	岡 岡	岡 岡	英 英	雄 男
		考 古 第 一 調 査 室	長 長	佐 木	藤 下 興 正	啓 啓	治 史 三 優
		考 古 第 二 調 査 室	長 長	細 加	尾 熊 重 兼		德 勝
飛 鳥 藤 原 宮 跡 発 掘 調 査 部	部 長 狩野 久	考 古 第 一 調 査 室	長 長	中 猪	尾 熊 重 兼		德 勝
		考 古 第 二 調 査 室	長 長				
飛 鳥 資 料 館	館 長 坪井清足 事務取扱	庶 務 課	長 長	中 猪	尾 熊 重 兼		德 勝
埋 蔵 文 化 財 セ ン タ ー	セ ン タ ー 長 田中 琢						
		教 務 室	長 長	若 岩	井 本	次 郎	明 郎
		情 報 資 料 室	長 長	松 沢	田 全 原	垂 正 敬 啓	生 章 昭 威 示
研究指導部	部 長 佐原 真	考 古 計 画 研 究 室	長 長	町 沢 木 安			
		発 掘 遺 迹 研 究 室	長 長				
		集 落 遺 物 研 究 室	長 長				
		測 量 工 学 研 究 室	長 長				
		保 存 工 学 研 究 室	長 長				

予 算

歳 出 予 算

(単位 千円)

区 分	56 年 度	57 年 度	58年度(当初)
人 件 費	417,384	441,202	453,378
運 営 費	605,203	617,230	629,276
施 設 費	305,877	310,531	330,654
臨時的経費 (序舎統合 移転)	29,600	0	0
計	1,358,064	1,368,963	1,413,308

科学研究費補助金

() 書きは件数 (単位 千円)

区 分	55 年 度	56 年 度	57年度
特 定 研 究 (1)	(3) 13,000	(1) 12,000	(1) 19,500
総 合 研 究 (A)			(1) 3,300
一 般 研 究 (A)	(1) 6,000	(1) 800	
		(2) 5,700	(4) 10,300
	(4) 2,300	(4) 3,760	(2) 2,400
	(2) 920		
奨 励 研 究 (A)	(4) 3,100	(7) 5,460	(4) 3,300
試 験 研 究 (1)			(1) 8,800
試 験 研 究 (2)		(1) 4,930	(1) 2,000
計	(14) 25,320	(16) 32,600	(14) 49,600