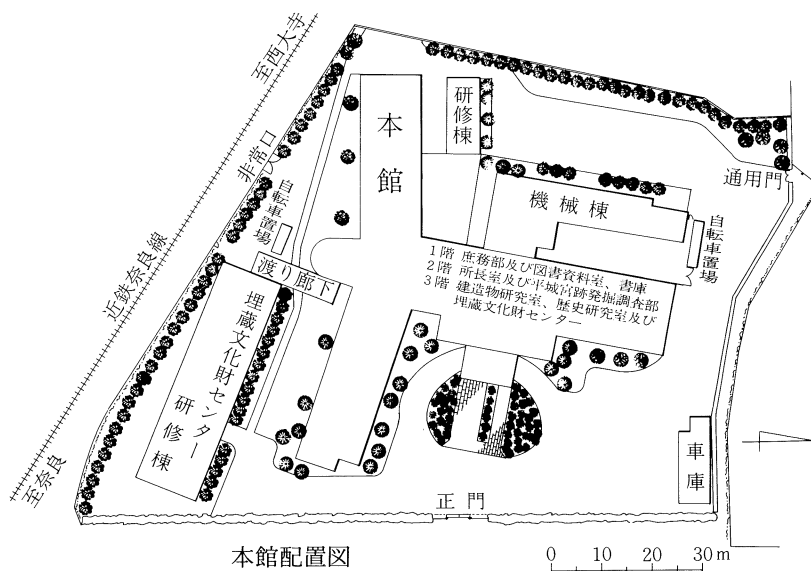


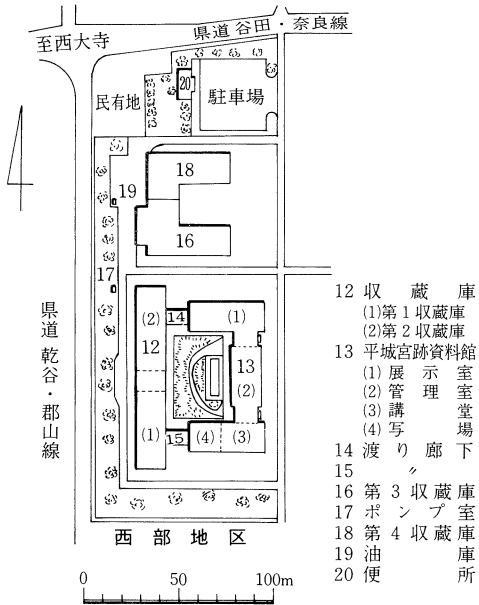
# 施設

昭和58年4月1日現在

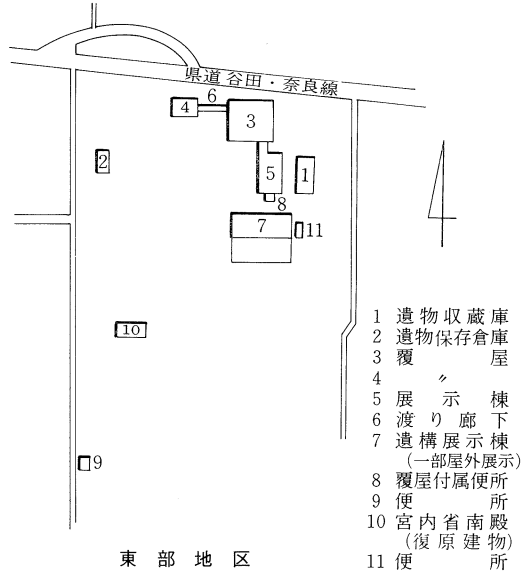
## 土地及び建物

名称	土地面積	建物面積		備考
		延面積	建面積	
本館	8,860 $m^2$	2,792 $m^2$	6,793 $m^2$	
平城宮跡	1,026,380	7,811	10,632	土地……文部省所管 建物……平城宮跡資料館及び覆屋
藤原宮跡	264,331			土地 { 文部省所管 256,610 $m^2$ 民有地借上 6,721 $m^2$
飛鳥資料館	17,092	1,465	2,682	
旧米谷家住宅	298	190	213	民有地借上 重要文化財
宿舎	1,654	334	378	
飛鳥資料館郡山	1,343	225	225	
	311	109	153	土地 231 $m^2$ 大蔵省所管を含む
合計	1,309,755	12,592	20,698	

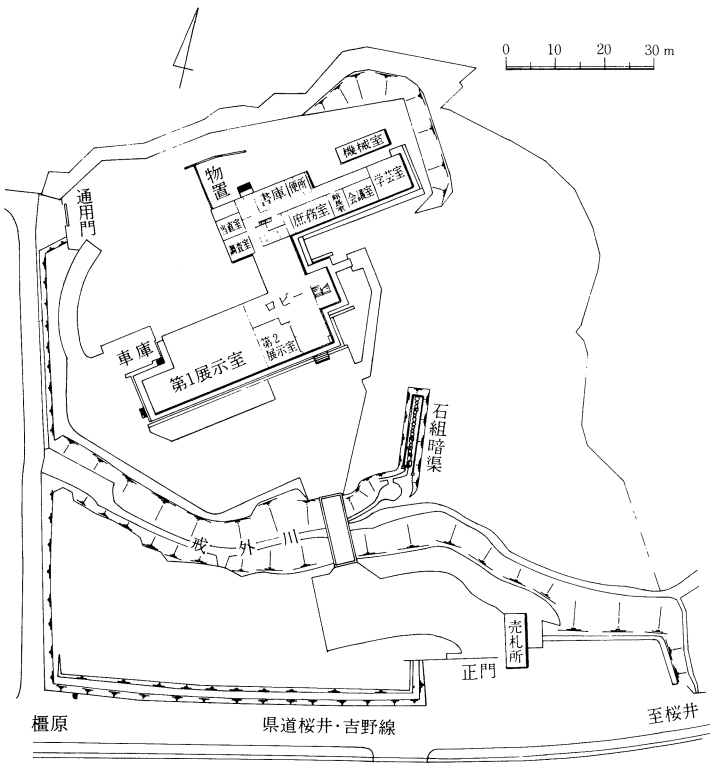




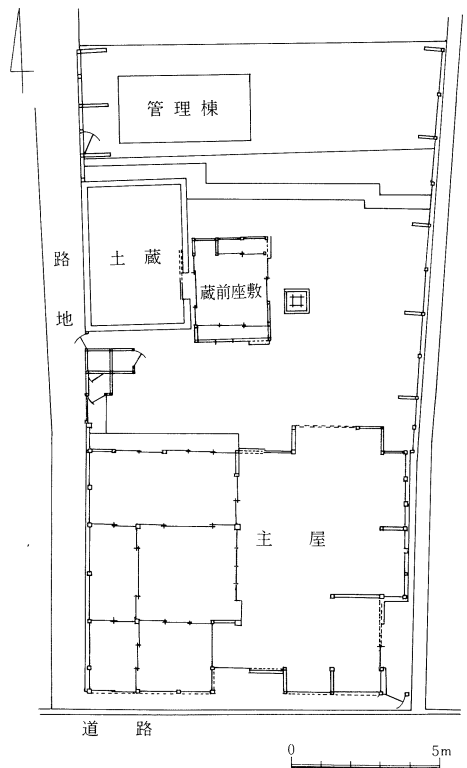
平城宮跡資料館配置図



平城宮跡覆屋配置図



飛鳥資料館配置図



旧米谷家住宅配置図