

施 設

土 地 23,371m² (当所所管)

春日野地区 5,126m² 飛鳥資料館 16,902m² 資料館宿舍 1,343m²

1,102,857m² (文化庁所管、当所管理区域)

平城宮跡地区 1,020,329m² (うち72,375m²は奈良県先行取得面積)

藤原宮跡地区 82,528m²

建 物 建面積 12,301m² 延面積 15,793m²

春日野庁舎 (奈良市春日野町50番地)

区 分	建面積	延面積	建築年月日	区 分	建面積	延面積	建築年月日
本館	714m ²	946m ²	明35.3.25	渡廊下	23m ²	23m ²	昭29.3.24
整理室	204	204	大2.1.一	書庫	110	110	"
倉庫	39	39	昭8.3.一	宿直室	56	56	31.10.20
倉庫	19	19	"	車庫	20	20	34.11.21
物置	26	26	"	計	1,211	1,443	

平城宮跡庁舎 (奈良市佐紀町)

区 分	建面積	延面積	建築年月日	区 分	建面積	延面積	建築年月日		
西 地 区	資料館	1,943m ²	1,943m ²	昭45.3.29	東 地 区	凝灰岩溝覆屋	168m ²	168m ²	昭41.10.15
	第一・第二収蔵庫	1,552	2,700	44.3.29		官衙遺構覆屋	784	784	41.3.28
	第三収蔵庫	1,063	1,891	50.4.30		埴積基壇覆屋	384	384	42.3.30
	土器整理室	155	155	41.10.28		展示室	240	240	42.6.30
	瓦整理室	155	155	40.11.10		遺物保存倉庫	200	200	43.3.30
	木器整理室	187	187	41.10.21		管理棟	72	72	"
	整理棟	51	51	41.3.19		宮内省南殿	110	110	49.3.31
	車輛庫	77	77	41.10.21		便所その他	122	122	"
	渡廊下	169	169	47.3.31		小計	2,080	2,080	
	ポンプ室	8	8	50.4.30		合計	7,440	9,416	
小計	5,360	7,336							

藤原宮跡庁舎 (橿原市木之本町石ヶ坪)

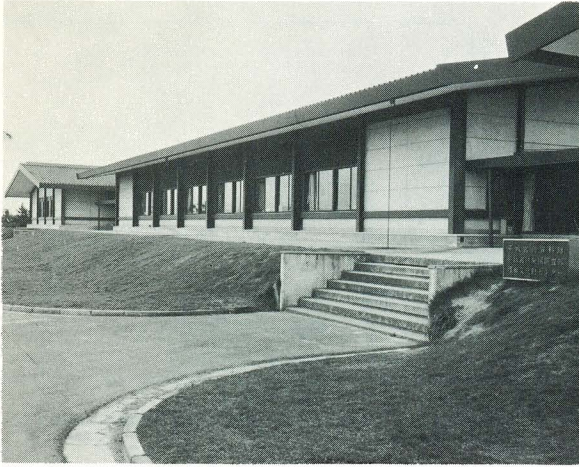
区 分	建面積	延面積	建築年月日	区 分	建面積	延面積	建築年月日
事務棟	155m ²	155m ²	昭46.7.3	車庫	104m ²	104m ²	昭49.2.15
北整理棟	155	155	46.10.23	西整理棟	156	156	"
南整理棟	155	155	48.1.31	収蔵庫	155	155	50.1.31
研究棟	155	155	"	作業員控室	38	38	48.8.31
便所	13	13	"	瓦整理棟	155	155	50.10.15
渡廊下	84	84	48.1.31	写場	32	32	"
木器庫	32	32	49.1.11	計	1,389	1,389	

飛鳥資料館 (奈良県高市郡明日香村字奥山601番地)

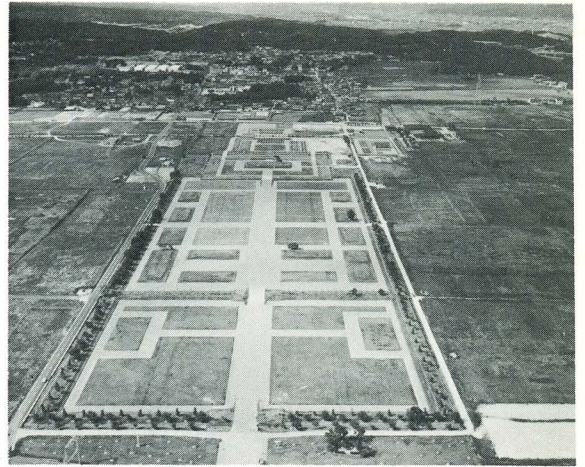
区 分	建面積	延面積	建築年月日	区 分	建面積	延面積	建築年月日
資料館	1,222m ²	2,439m ²	昭49.1.31	雑舎	33m ²	33m ²	昭50.3.31
車庫	94	94	50.3.31	プロパン庫	1	1	"
売札所	27	27	"	計	1,377	2,594	

そ の 他

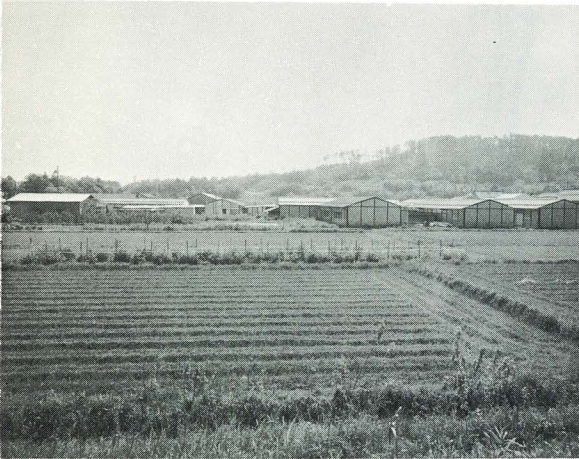
区 分	建面積	延面積	建築年月日	区 分	建面積	延面積	建築年月日
重文旧米谷家住宅	175m ²	198m ²	江戸中期	郡山宿舍2-1	27m ²	48m ²	昭37.12.4
郡山宿舍1-1	38	61	昭30.3.24	資料館宿舍(3棟)	227	227	50.3.31
" 1-2	44	44	29.3.31	埋蔵文化財センター 研修宿舍(4棟)	373	373	49.7.25



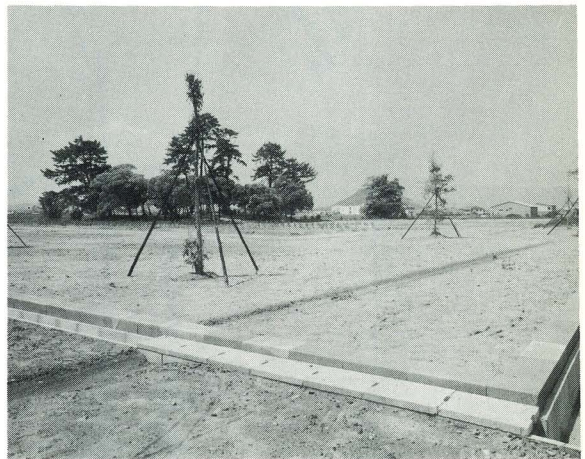
平城宮跡資料館
平城宮跡発掘調査部
埋蔵文化財センター



平城宮朝堂院跡



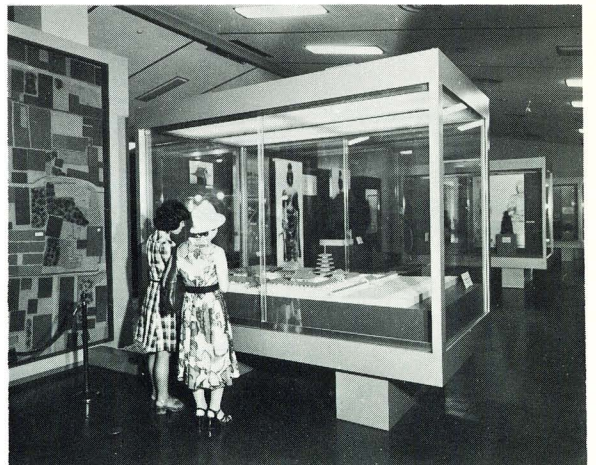
飛鳥藤原宮跡発掘調査部



藤原宮大極殿跡



飛鳥資料館



飛鳥資料館展示室