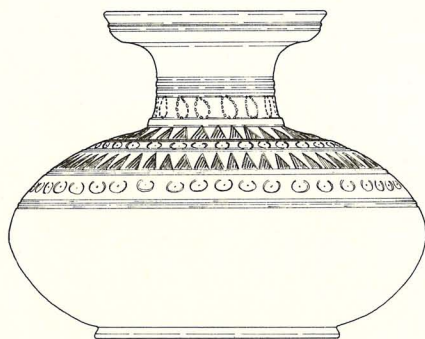


飛鳥・藤原宮発掘調査概報 15

藤原宮・藤原京・石神遺跡・山田寺

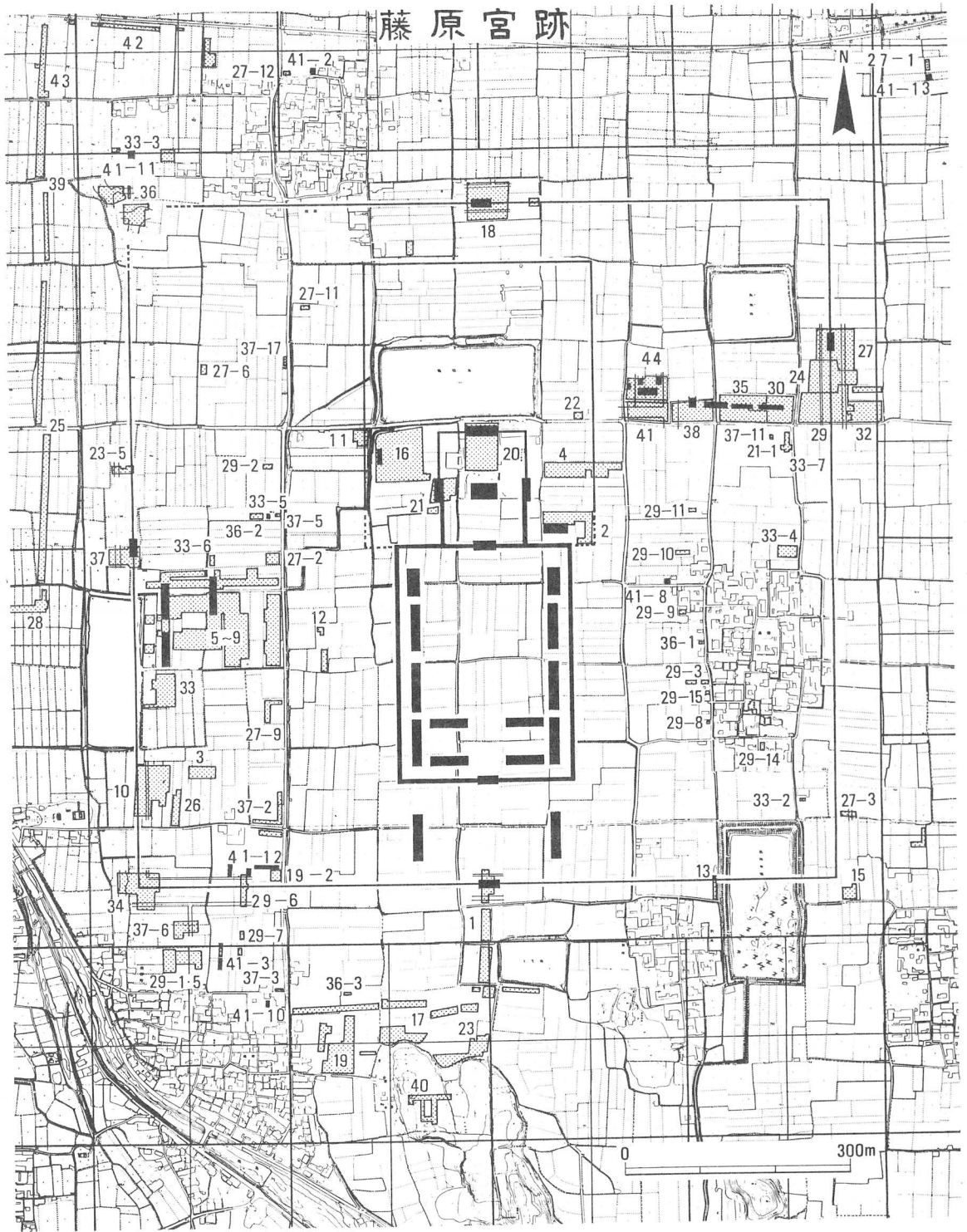


1985 年 6 月

奈良国立文化財研究所

飛鳥・藤原宮発掘調査概報 15 正誤表

	誤	正
3頁 表, 山田寺	5BYD-M・J	5BYD-L・M・J
18頁 下から10行目	徹去し	撤去し
24頁 2行目	藤原宮第37次	藤原宮第36次
37頁 7行目	内湊には	湊内には
38頁 下から2行目	宮・京	削除
53頁 4行目	東西溝SD03	東西溝SD01
53頁 5行目	SK01	SK03
55頁 8行目	(SX150)	(SX350)
63頁 第26図	SD755	SD577
68頁 第31図A-1	SX150	SX350
75頁 下から9行目	発掘を持って	発掘を待つて
92頁 下から10行目	狭いものと	狭いものと
100頁 下から2行目	僧坊	僧房

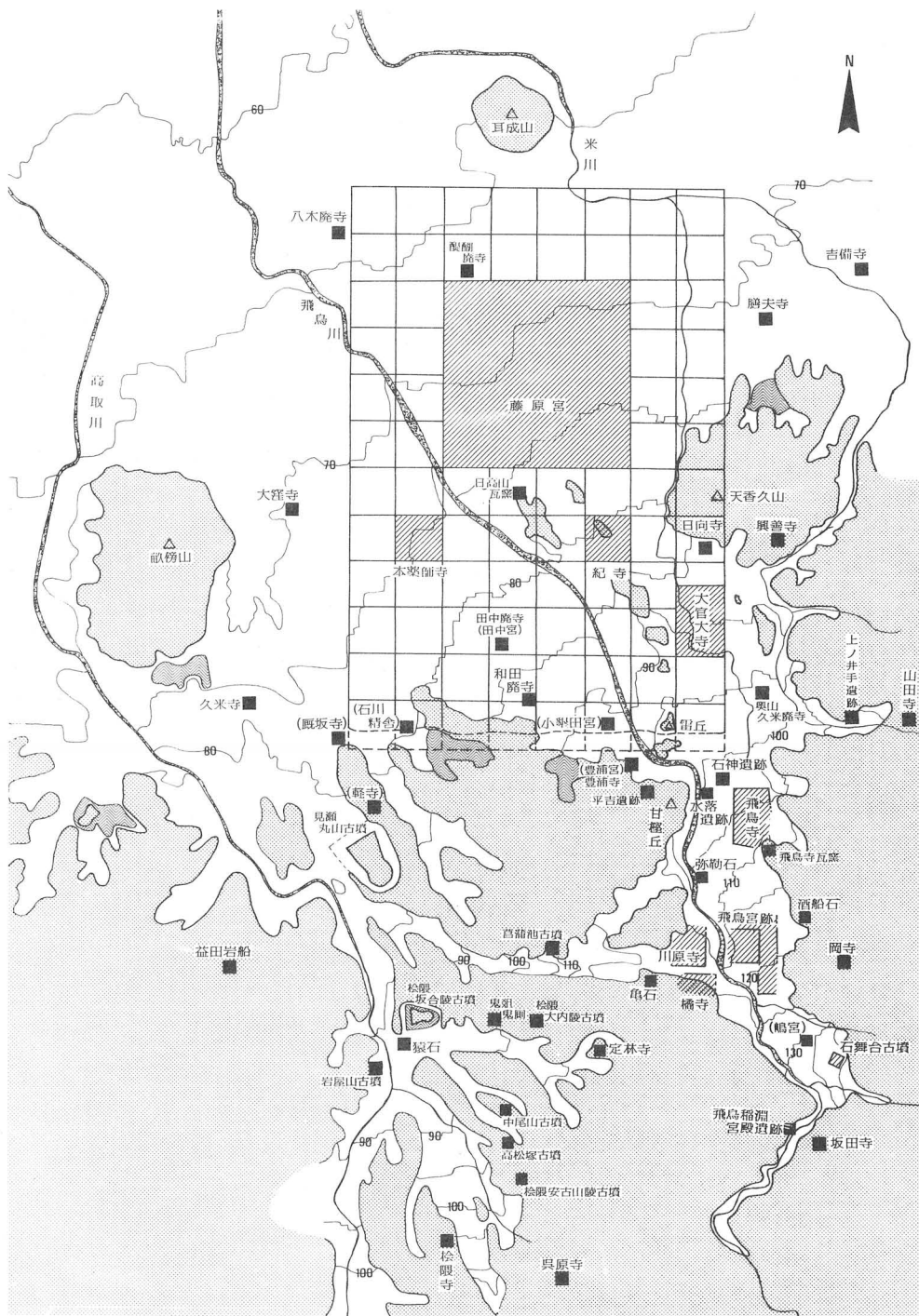


藤原宮周辺調査位置図（数字は次数）

飛鳥・藤原宮発掘調査概報 15

目 次

発掘調査地一覧表	2
I 藤原宮の調査	4
1 藤原宮東方官衙地域の調査（第38・41・44次）	4
2 藤原宮その他の調査概要	24
II 藤原京の調査	26
1 右京二条三坊・三条三坊の調査（第39・43次）	27
2 右京七条一坊（日高山）の調査（第40次）	35
3 右京二条二坊の調査（第42次）	39
4 左京二条三坊の調査（第41－13次）	42
5 藤原京その他の調査概要	45
III 飛鳥地域の調査	54
1 石神遺跡第4次調査	55
2 飛鳥寺とその周辺地域の調査	69
3 飛鳥地域その他の調査概要	82
IV 山田寺第6次調査（東回廊・寺域東北部）	84
写真図版	



飛鳥・藤原地域の遺跡 (1:40000)

飛鳥・藤原宮発掘調査概報 15

1985年6月20日発行 編集：奈良国立文化財研究所飛鳥藤原宮跡発掘調査部
発行 〒634 橿原市木之本町
Tel 07442-(4)-1122