

# 飛鳥・藤原宮発掘調査概報 22



平成四年五月

奈良国立文化財研究所

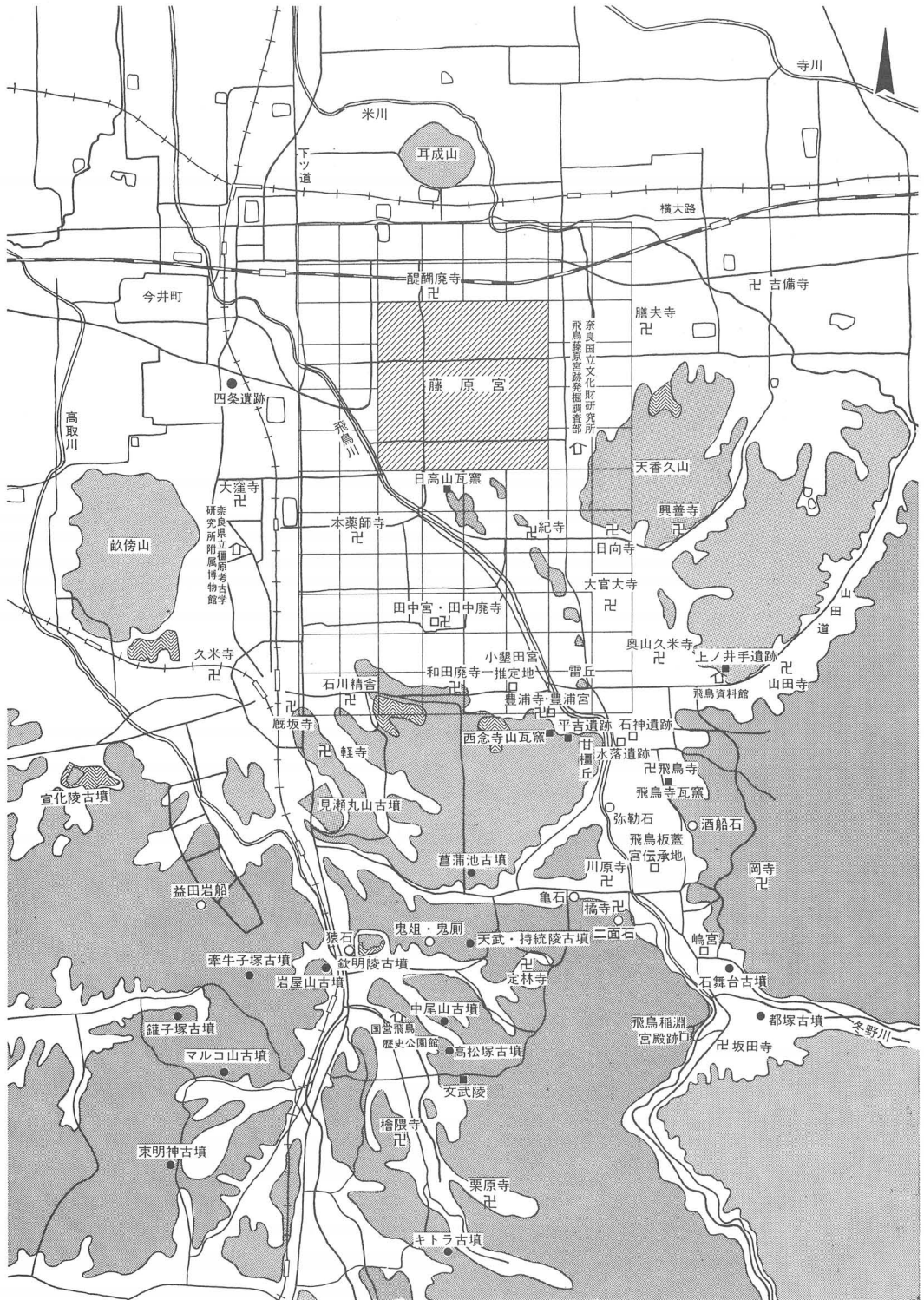
飛鳥・藤原宮跡発掘調査概報22 正誤表

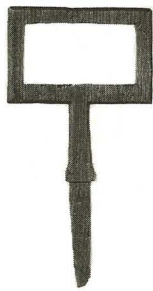
頁	行	誤	正
2	66-1の面積	112	1200
14	下から1	西二坊々間路	六条々間路
15	5・7	西二坊々間路	六条々間路
107	(図版名)	網部分	網部分
111	図版差し替え		
113	(図版名)	網部分	網部分
	写真図版1頁目	藤原宮西方官衛	藤原宮西方官衛

# 目 次

平成三年度発掘調査地一覧表	2
I、藤原宮の調査	4
1、西方官衙地区の調査	5
ア、第66次調査	5
イ、第66-2・3・4次調査	6
ウ、第68次調査東区	9
エ、第66-7次調査	14
2、西面大垣の調査(第66-11次)	15
3、南面大垣の調査(第66-9次)	17
4、宮外周帯の調査(第63-11次)	18
II、藤原京の調査	19
1、左京四条四坊の調査(第63-13次)	20
2、左京六条三坊の調査(第66-10次)	20
3、左京十一条三坊の調査(第66-1・13次)(雷丘北方遺跡)	21
4、右京一条一坊の調査(第65次)	30
5、右京一条二坊の調査(第64次)	34
6、右京二条一坊の調査(第66-8次)	43
7、右京二条二坊の調査(第66-5次)	44
8、右京十条四坊の調査(第66-6次)	45
9、右京七条一坊の調査(第63-12次)	48
III、飛鳥地域の調査	52
1、石神遺跡第10次調査	53
2、坂田寺第7次調査	64
3、山田道第4次調査	83
4、飛鳥池遺跡の調査(飛鳥寺1991-1次)	84

写真図版





飛鳥・藤原宮発掘調査概報 22

平成四年五月発行

編集：奈良国立文化財研究所飛鳥藤原宮跡発掘調査部  
発行

〒634 橿原市木之本町宮ノ脇  
Tel 07442-(4)-1122  
FAX 07442-(4)-1742