

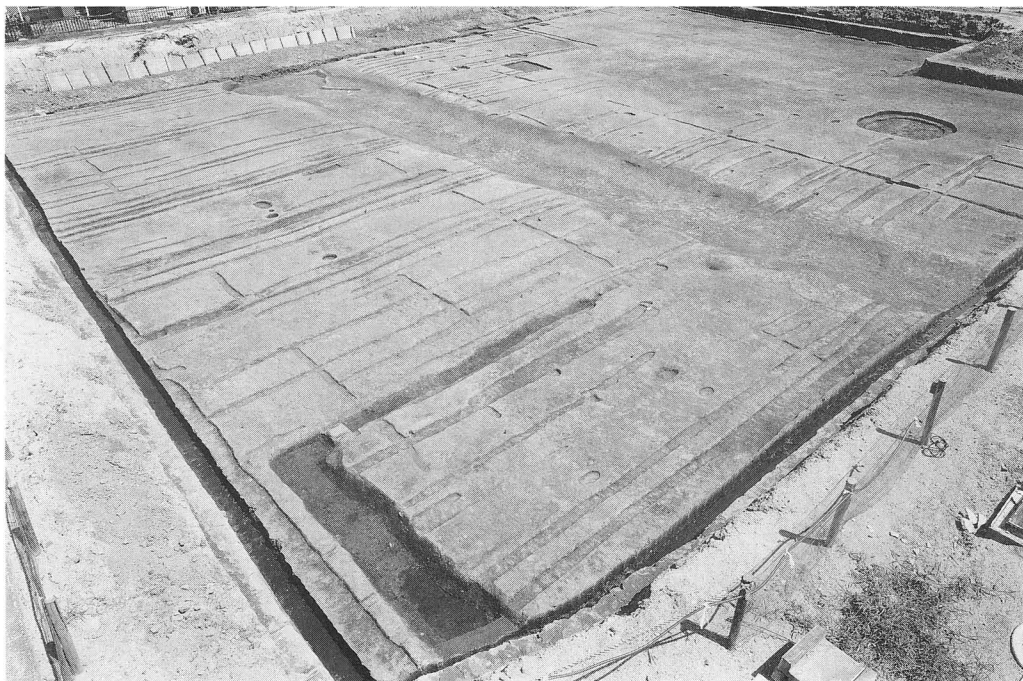


P L. 1 第71次調査区全景（東から）



P L. 2 第71次調査石敷S X7632（西から）

藤原宮東方官衙地区の調査



PL.3 第72次調査上層遺構（南西から）



PL.4 第72次調査下層遺構（I区：南から）

藤原宮西方官衙地区の調査



P L . 5 第73次調査弥生時代竪穴住居S X 8130 (西から)



P L . 6 第71-2次調査古墳・弥生時代遺構 (西から)

藤原宮西方官衙地区の調査



P L . 7 第69-13次調査東南脇殿S B 2830 (南から)



P L . 8 第69-13次調査B区全景 (東から)

藤原京左京十一條三坊 (雷丘北方遺跡) の調査



P L . 9 第71-9次調査全景（左は雷丘推定地）



P L . 10 第71-9次調査礎石建ち総柱建物S B3030（南から）

藤原京左京十一・十二条三坊（雷丘東方遺跡）の調査



P L.11 中門・南面東回廊全景（東から）



P L.12 西三坊々間路S F 2740（南から）

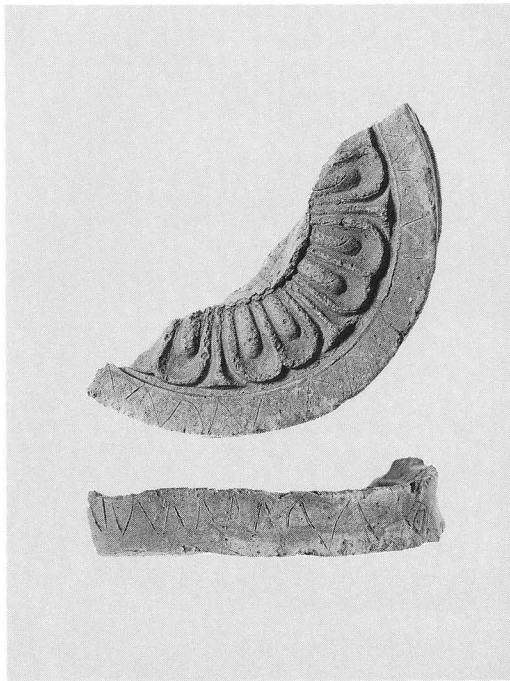


6276 A a
6641 H

P L.13 中門・回廊創建軒瓦（1 : 5）



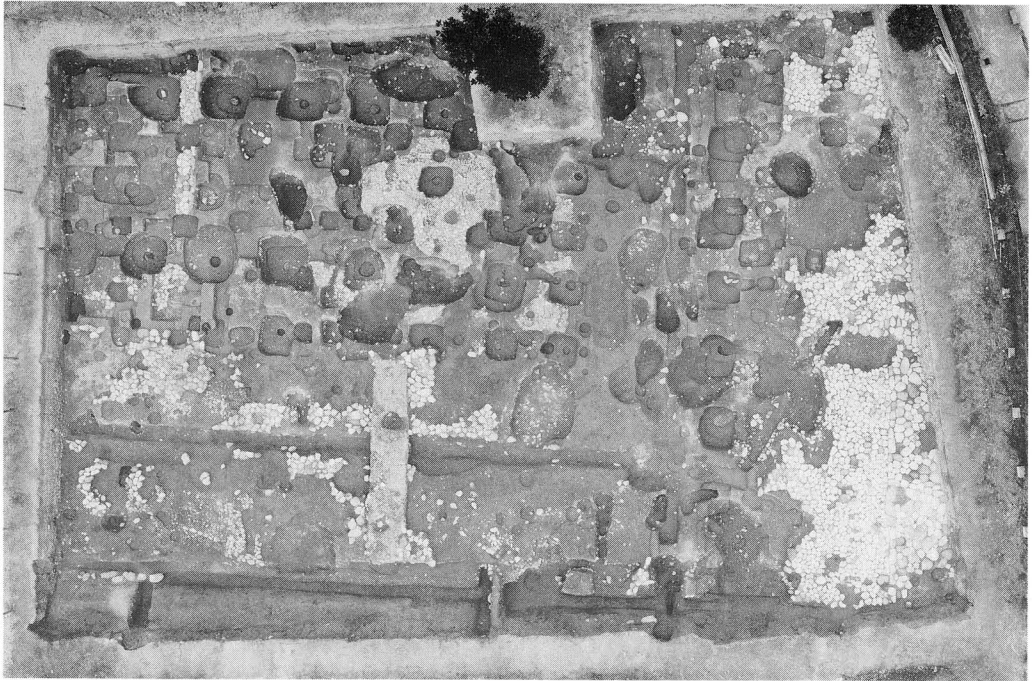
P L.14 講堂基壇・犬走り全景（北東から：人は柱位置）



P L.15 軒丸瓦XIV外縁・顎面の篋書き鋸歯文（1：3）



P L.16 講堂先行の東西溝S D880（東から）



P L.17 A d 期前半の石敷の検出



P L.18 A d 期後半の礫敷の検出

石神遺跡第12次調査