



2. 飛鳥水落遺跡 木樋と小銅管(北から) 西北隅礎石検出状況(北西から)

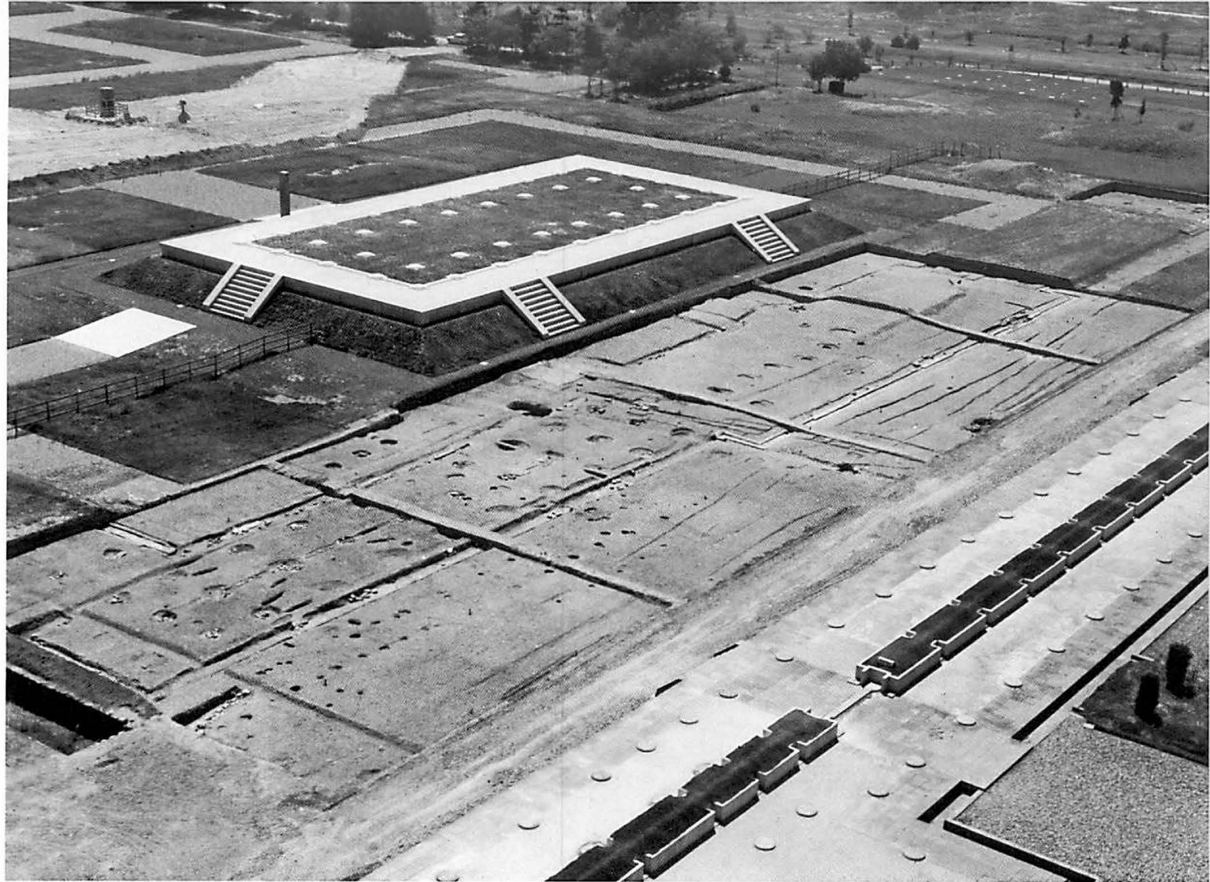
撮影 井上直夫

3. 石神遺跡発掘遺構(西から) 石組溝SD135(北から)

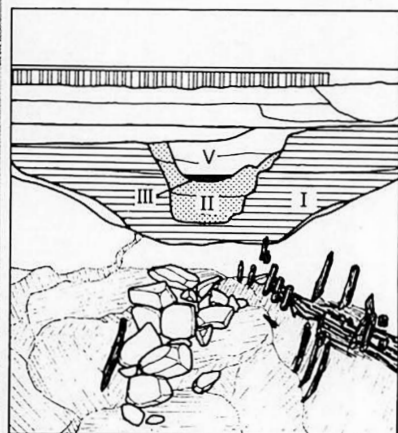
撮影 井上直夫

4. 藤原宮西南隅発掘遺構(東南から)      5. 檜隈寺講堂基壇北面の瓦積み

撮影 井上直夫

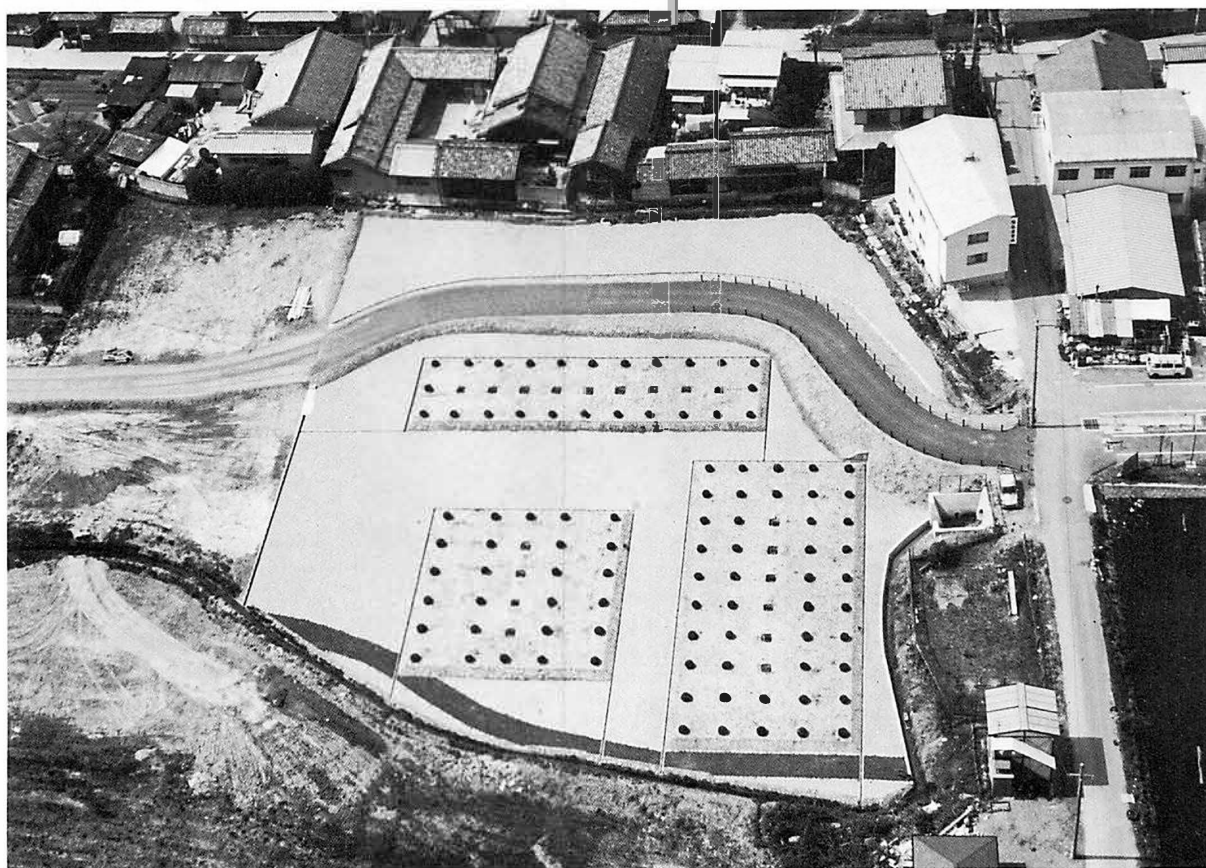
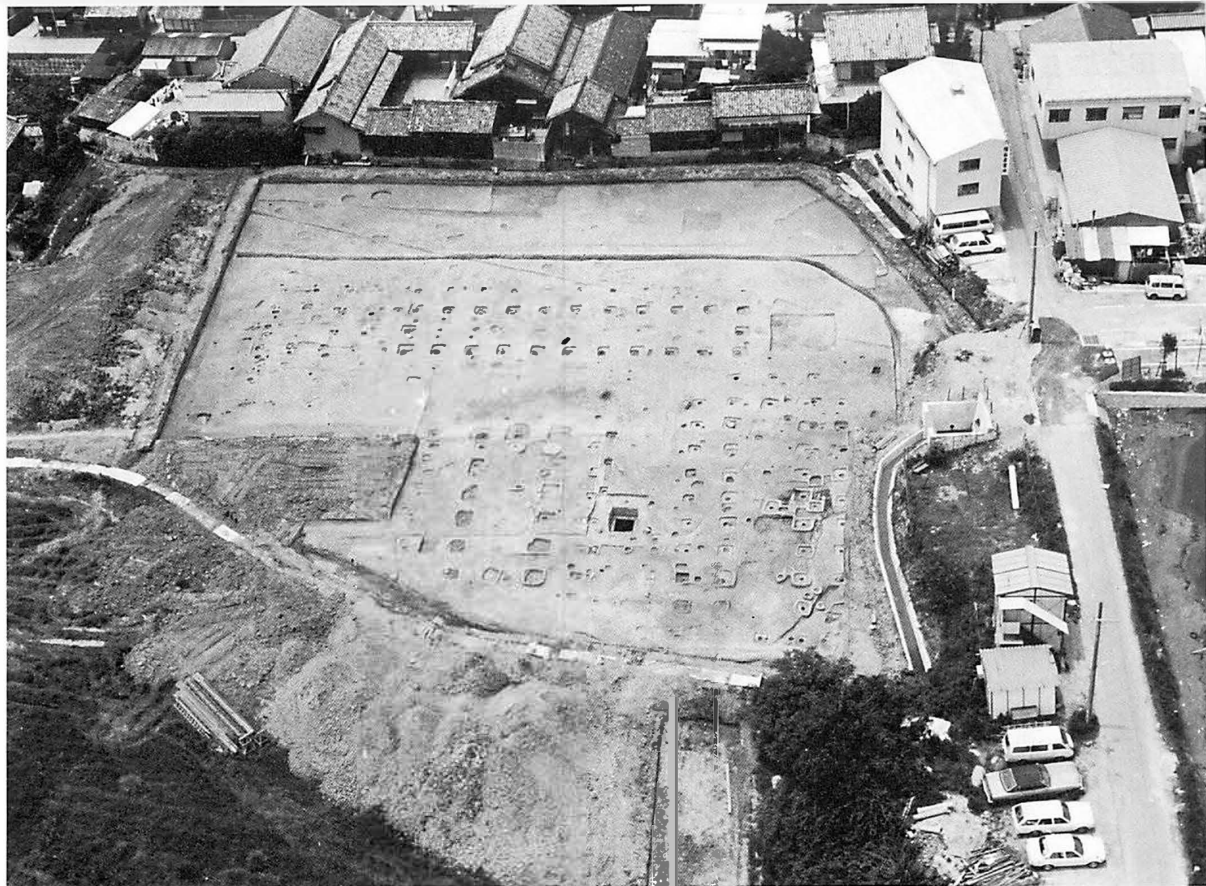


6. 平城宮大極殿後殿発掘遺構(北東から) 7. 平城宮第1次朝堂院東南隅発掘遺構(西から)



8. 平城宮若犬養門発掘遺構(北から) 南北溝SD10250断面と木樋滝口の状況(南から)

撮影 佃 幹雄



9. 平城宮第2次内裏北方官衙発掘遺構と整備状況(西から)



10. 平城宮出土木簡