

撮影 井上直夫

山田寺東回廊

飛鳥石神遺跡
石組溝S D 335

建物S D 400
撮影 井上直夫

(表)

山田女御二行天候十三年三月
凡女御等御用度口下付未
仁元元年十月廿日秋檢録

仁元元年十月廿日秋檢録
山田女御二行天候十三年三月
凡女御等御用度口下付未
仁元元年十月廿日秋檢録

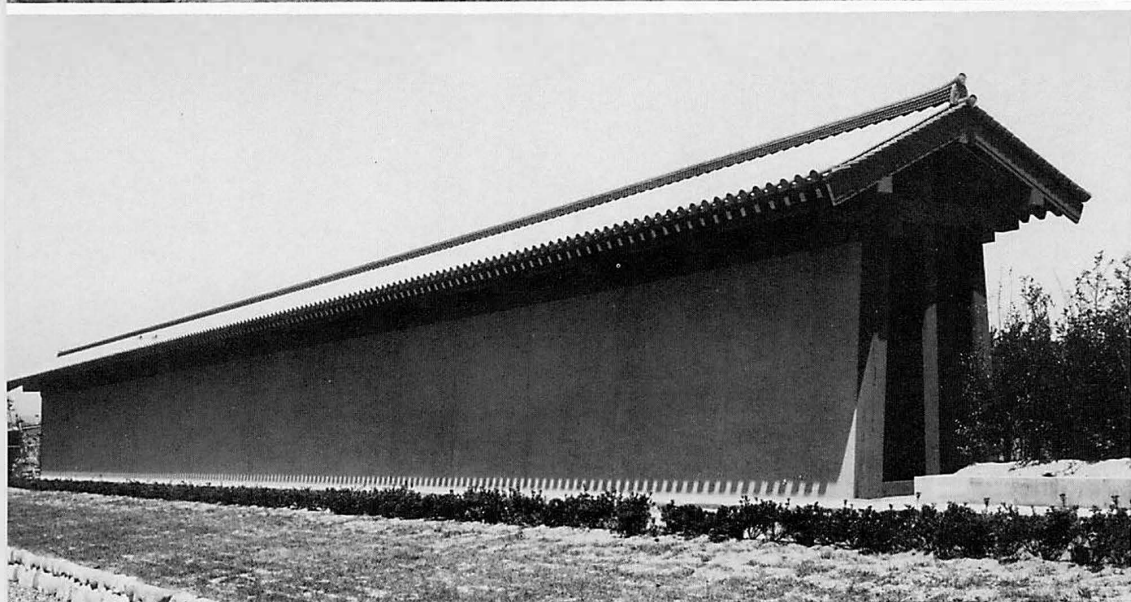
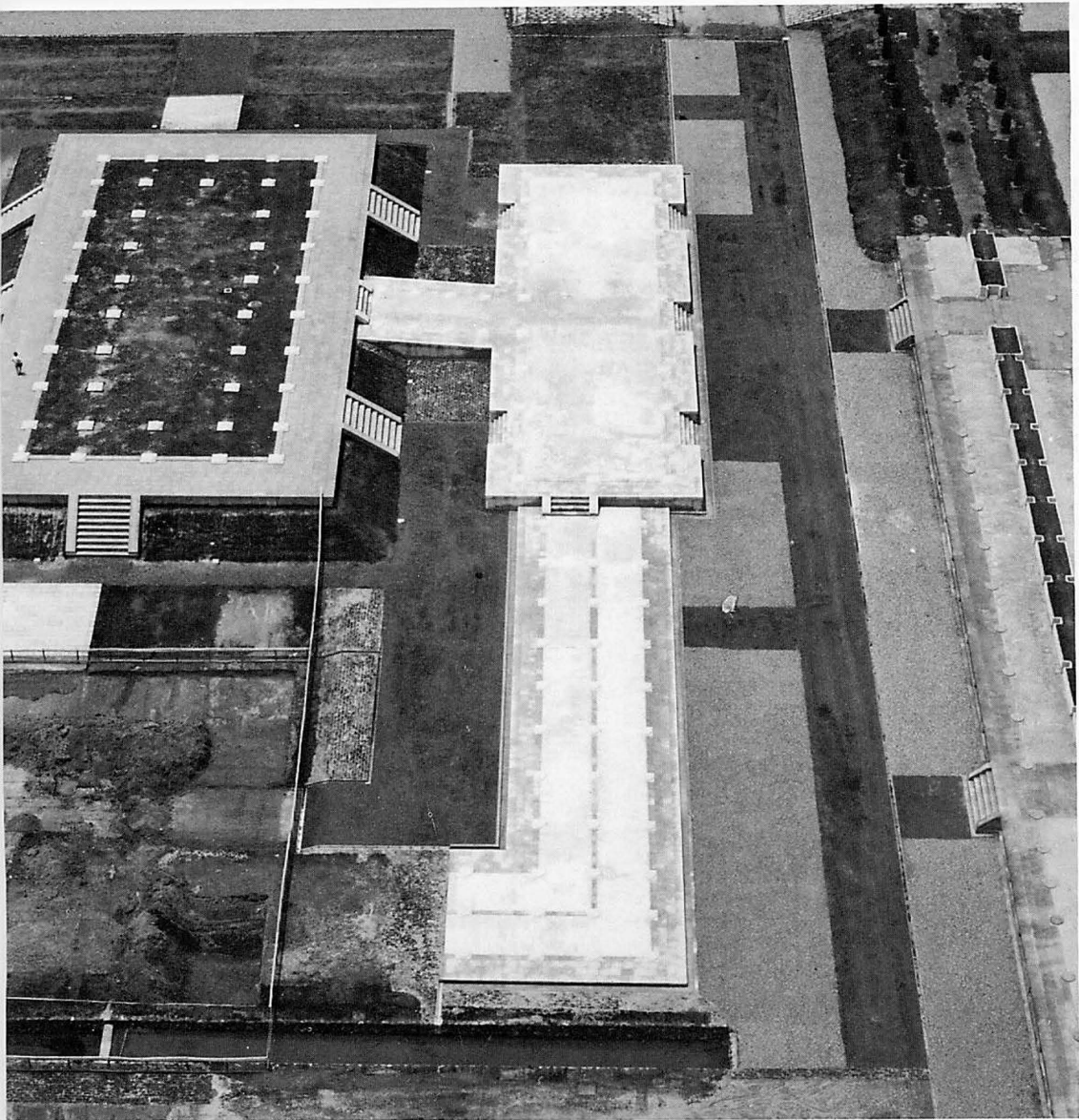
使本會

仁元元年十月廿日秋檢録
山田女御二行天候十三年三月
凡女御等御用度口下付未
仁元元年十月廿日秋檢録

(裏)

仁元元年十月廿日秋檢録
山田女御二行天候十三年三月
凡女御等御用度口下付未
仁元元年十月廿日秋檢録

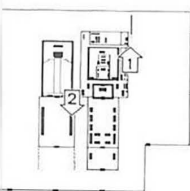
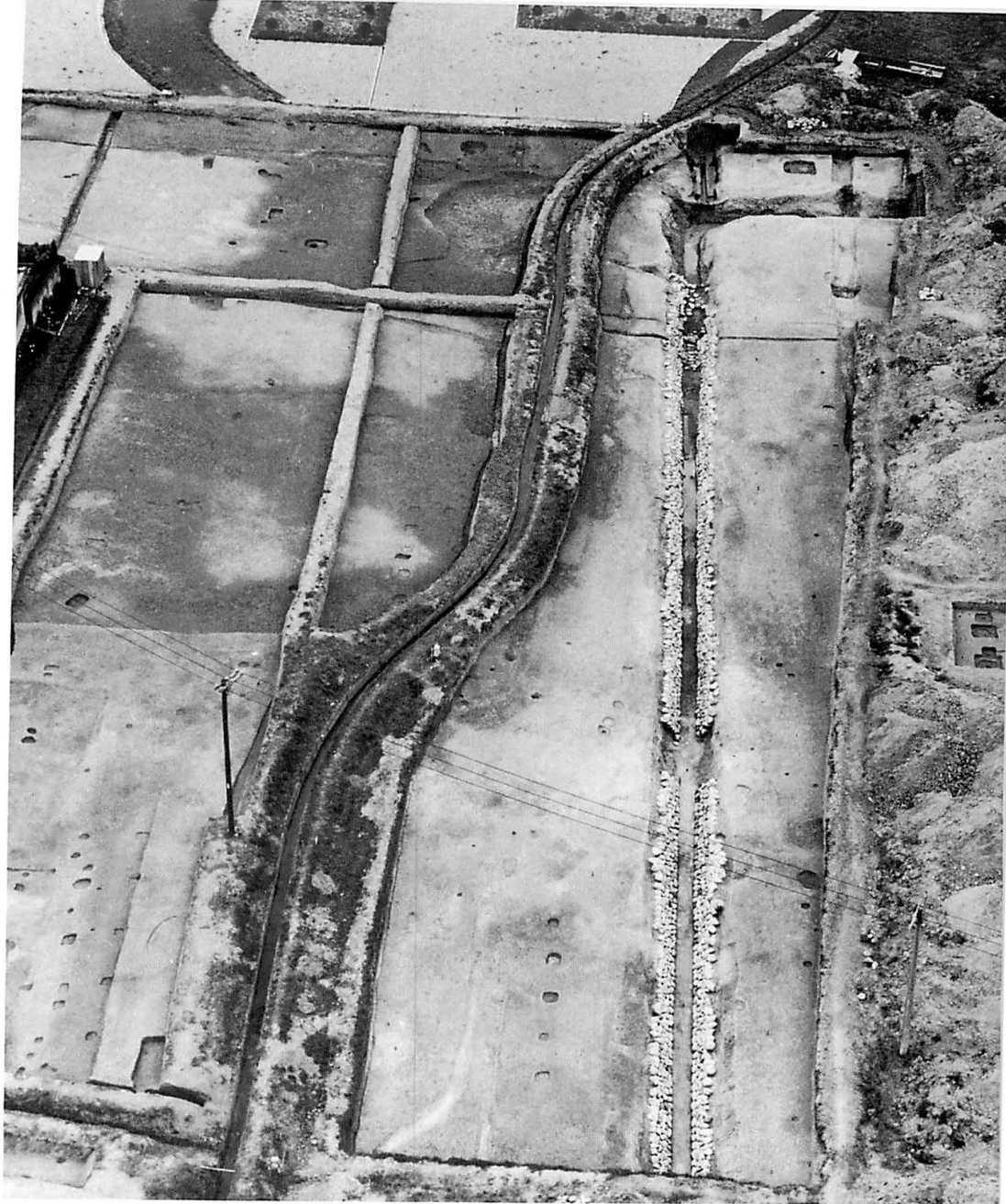
仁元元年十月廿日秋檢録
山田女御二行天候十三年三月
凡女御等御用度口下付未
仁元元年十月廿日秋檢録



平城宮跡の整備

- ▲平城宮大極殿後殿基壇整備
- ▼復原なった平城宮南面大垣

撮影 佃 幹雄



城宮跡内裏東外郭
大溝 S D 2700



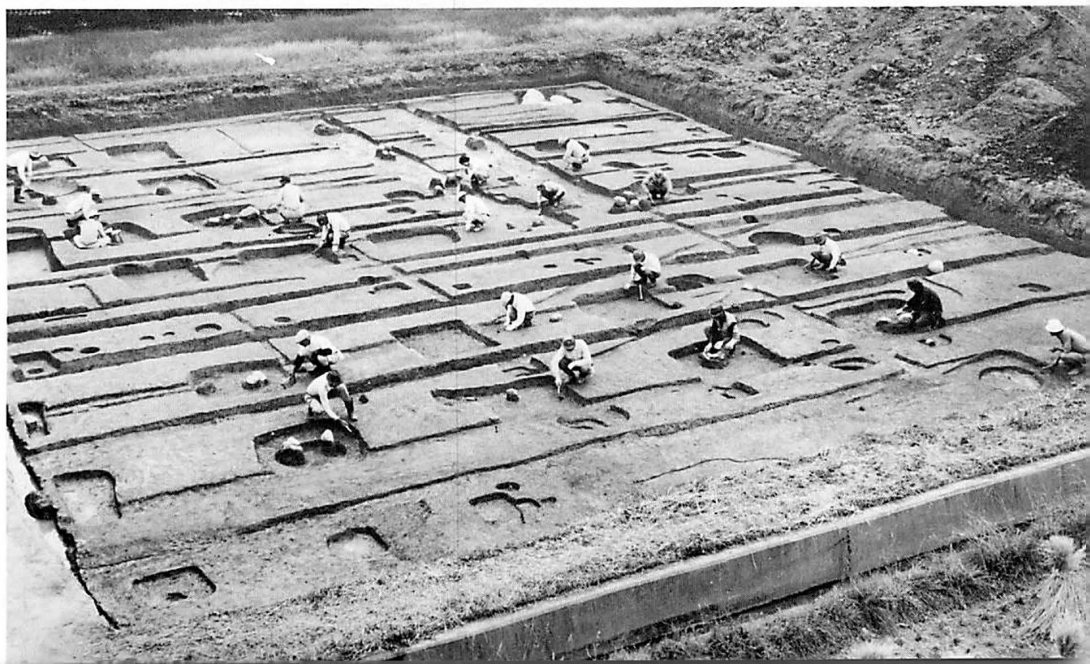
城宮跡第一次朝堂院
第二堂
影 井上直夫

薬師寺中門跡
全 景

二王像の台座石
撮影 佃 幹雄



平城京跡東堀河
東堀河と橋



平城京跡
田村第推定地
撮影 八幡扶桑



平城宮跡出土木簡