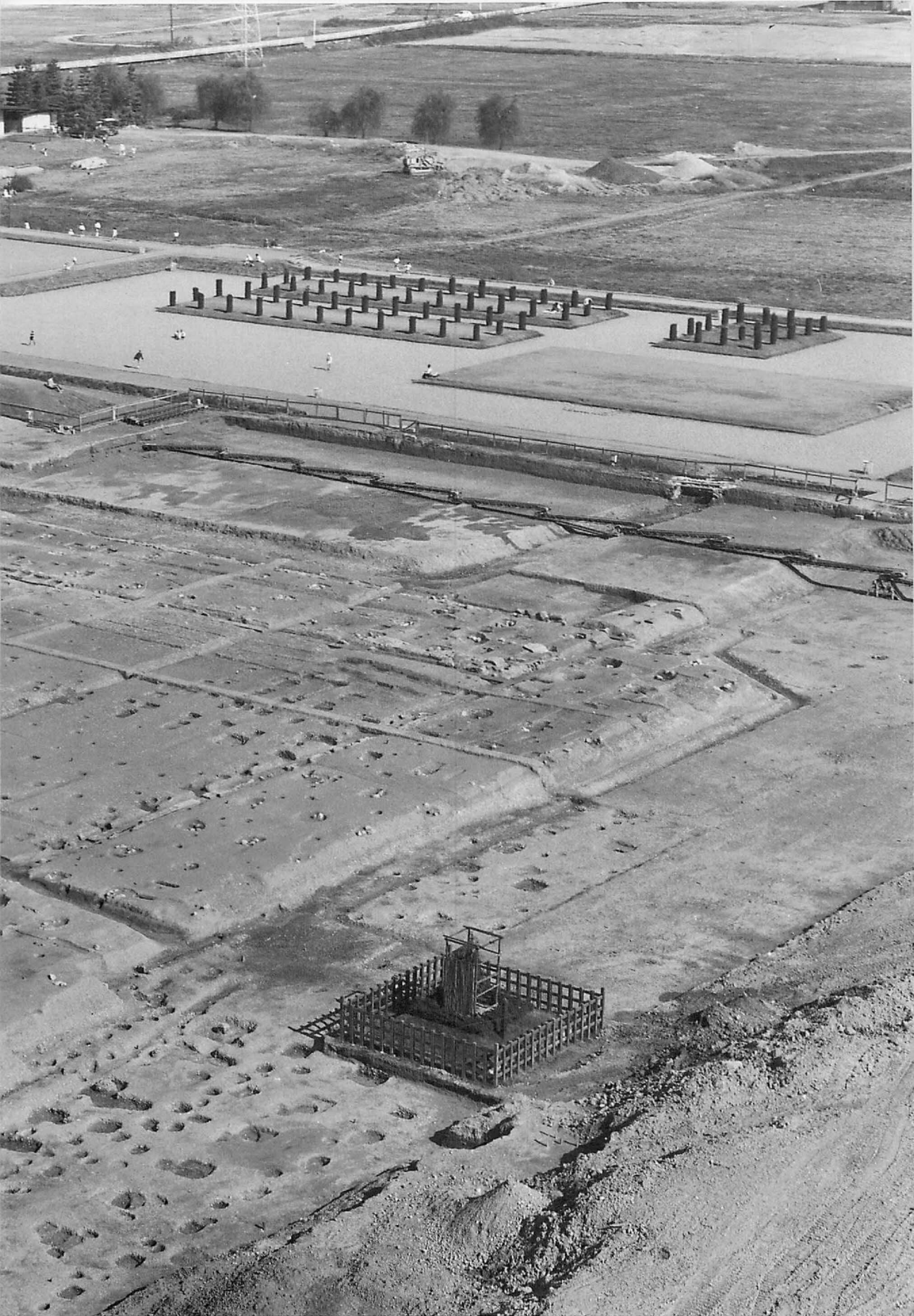


撮影 井上直夫

1. 山田寺東回廊







3. 上 閣門下層の門(東から) 撮影 八幡扶桑

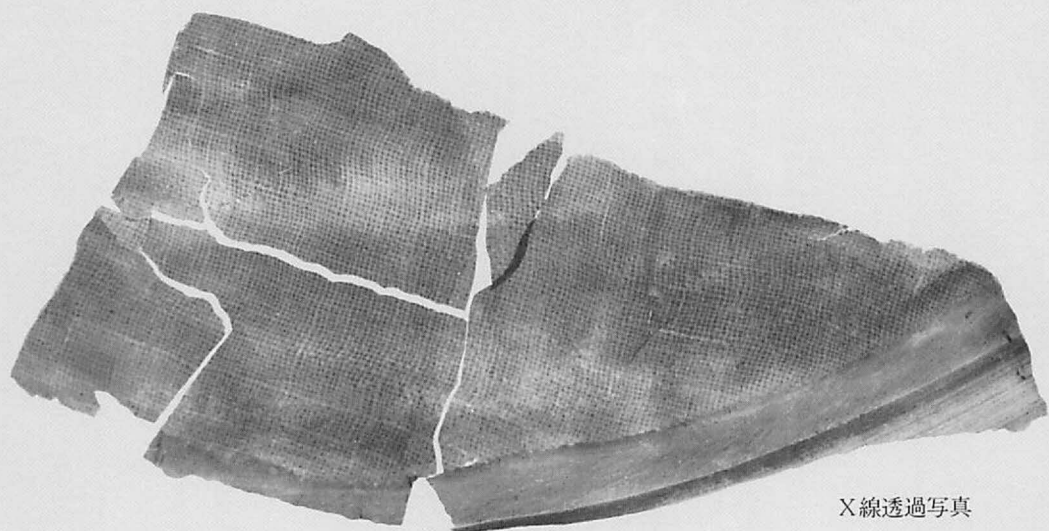
4. 下 東大溝と橋脚(西南から) 撮影 佃 幹雄



撮影 井上直夫

5. 上 石神遺跡東西堀(東から)

6. 下 藤原宮跡西面中門(北から)



X線透過写真



7. 上 平城京左京二条二坊十三坪出土漆器 撮影 佃 幹雄 8. 下 山田寺出土斗拱 撮影 井上直夫





10. 上 日高山1号墳の埴輪 撮影 井上直夫

11. 下 平城宮跡の整備と復原大垣 撮影 佃 幹雄