

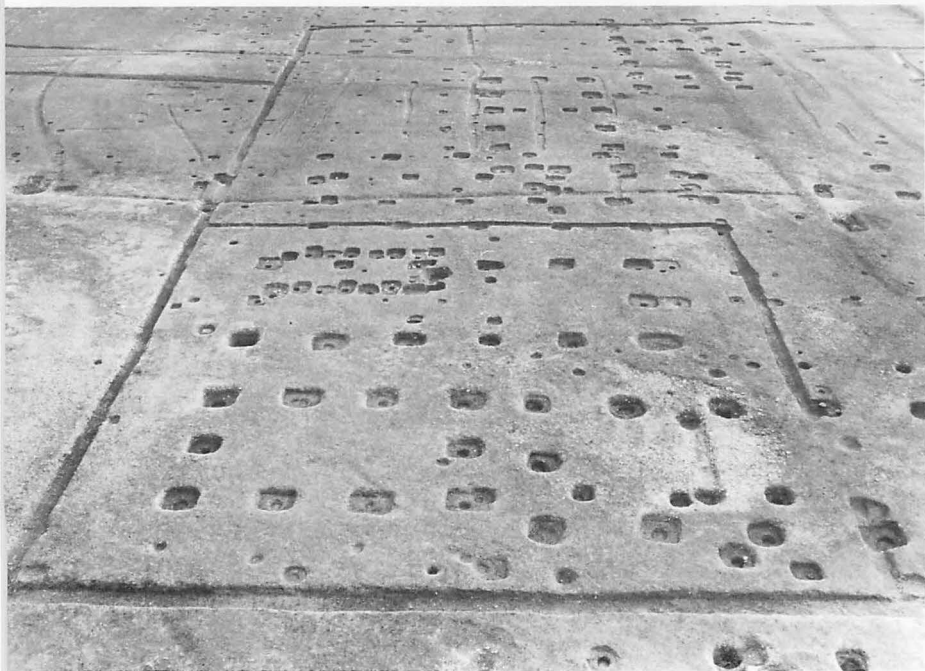
1 平城宮第二次朝堂院朝庭発掘遺構(大宮宮跡)と大極殿院・内裏整備状況(南から)  
撮影 個 幹雄





3 上 藤原宮第45-2次調査区横穴(西から) 下 藤原宮第46次調査区(南から)

撮影 井上直夫



4 上 平城宮南面大垣壬生門東地区(北西から) 下 平城宮第二次朝堂院大嘗宮跡(北から)

撮影 佃 幹雄



5 上 平城宮第一次朝堂院東南地区(西から) 下 平城宮第一次朝堂院東南地区古墳時代河川(南西から)

撮影 佃 幹雄



6 上 平城京右京八条一坊十三・十四坪(北東から) 下 平城京左京九条三坊十坪 $\frac{1}{2}$ 町宅地(東から)

撮影 佃 幹雄



7 上 平城宮跡出土木簡 下 平城京右京八条一坊十三坪出土地鎮具

撮影 佃 幹雄



8 平城宮第一次朝堂院東南地区古墳時代河川出土木製品(ㄨ)

撮影 佃 幹雄