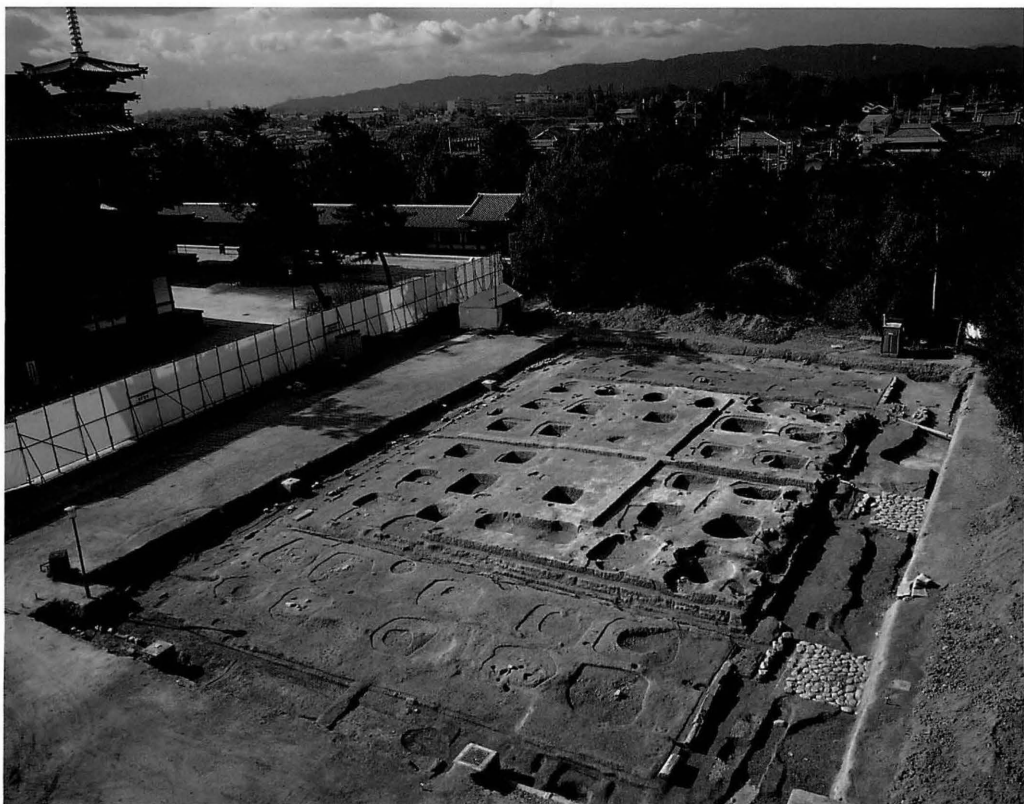




藤原京 本薬師寺西塔（南東から） 撮影 井上直夫



平城京 薬師寺講堂（北東から） 撮影 佃 幹雄

水落遺跡第8次 調査区全景（西から） 撮影 井上直夫

水落遺跡第8次 石組斜行溝と石敷帯（東から）
撮影 井上直夫

本薬師寺1995-1次調査区と
東塔・金堂基壇（南西から）
撮影 井上直夫

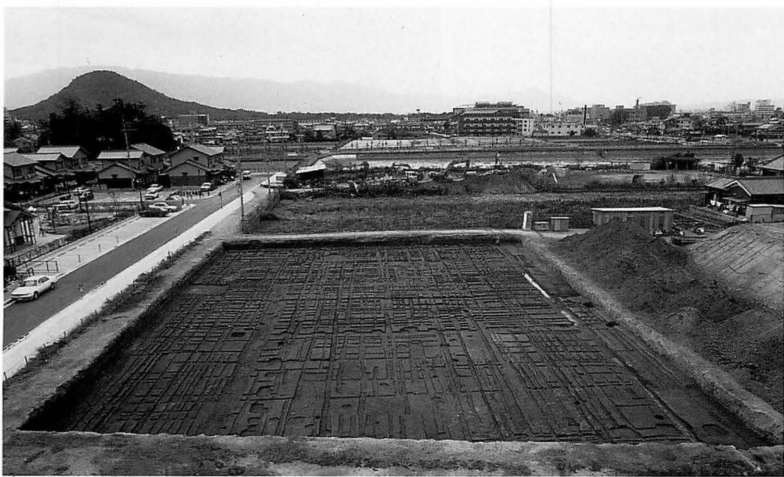
本薬師寺 西塔基壇（南から） 撮影 井上直夫



藤原宮第78次 東方官衙調査区（南から） 撮影 井上直夫



藤原宮第79次 西方官衙調査区（南西から） 撮影 井上直夫



藤原宮第80次 西方官衙調査区（東から） 撮影 井上直夫



藤原宮第79次調査出土 呪符木簡
撮影 井上直夫



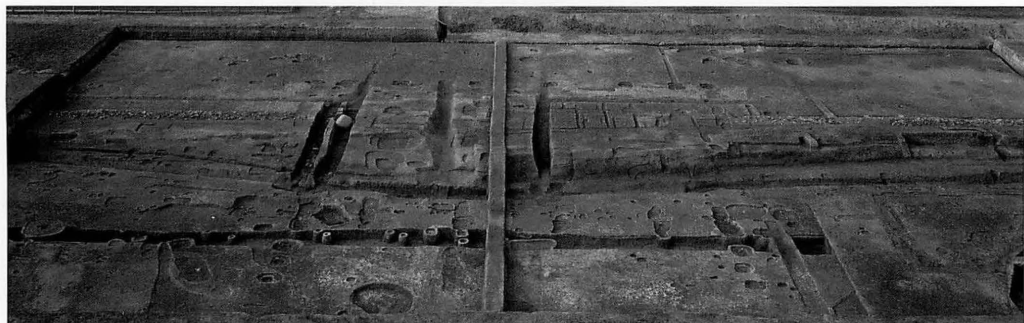
平城宮第261次 第二次朝堂院東第六堂（北西から） 撮影 牛嶋 茂



平城宮第259次 進酒司南門と宮内道路（東から）
撮影 佃 幹雄



平城宮第265次 第二次朝堂院南門と柱列（南から）
撮影 牛嶋 茂



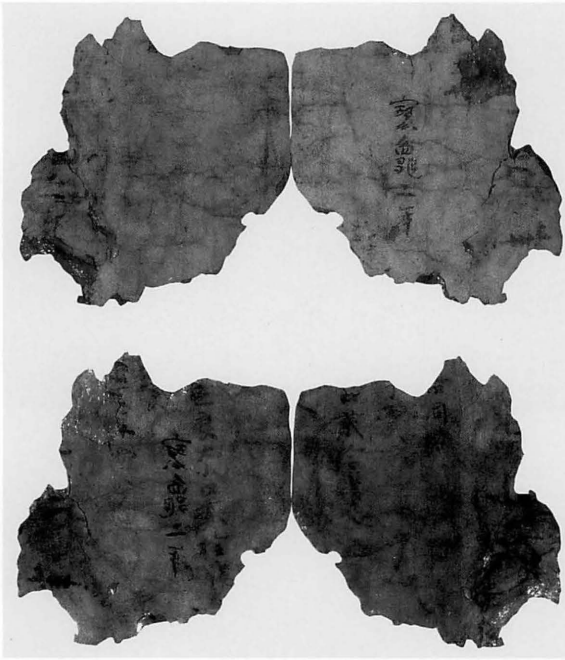
平城宮第265次 第二次朝堂院南門（南から） 撮影 牛嶋 茂

平城京薬師寺伽藍と講堂調査区（東から） 撮影 佃 幹雄

平城京第263次 薬師寺講堂（西から） 撮影 佃 幹雄

薬師寺 講堂基壇の版築（北から） 撮影 佃 幹雄

薬師寺 講堂基壇北辺の石敷通路（東から）
撮影 佃 幹雄



平城宮第68次調査出土 漆紙文書②の赤外写真
上段：表面 下段：漆付層面（裏焼）



平城宮第259次調査出土 漆紙文書

薬師寺講堂須弥壇出土 江戸時代鎮壇具

本薬師寺西塔出土 金銅製垂木先金具

鎮壇具 X 線写真

封をされた鎮壇具小壺