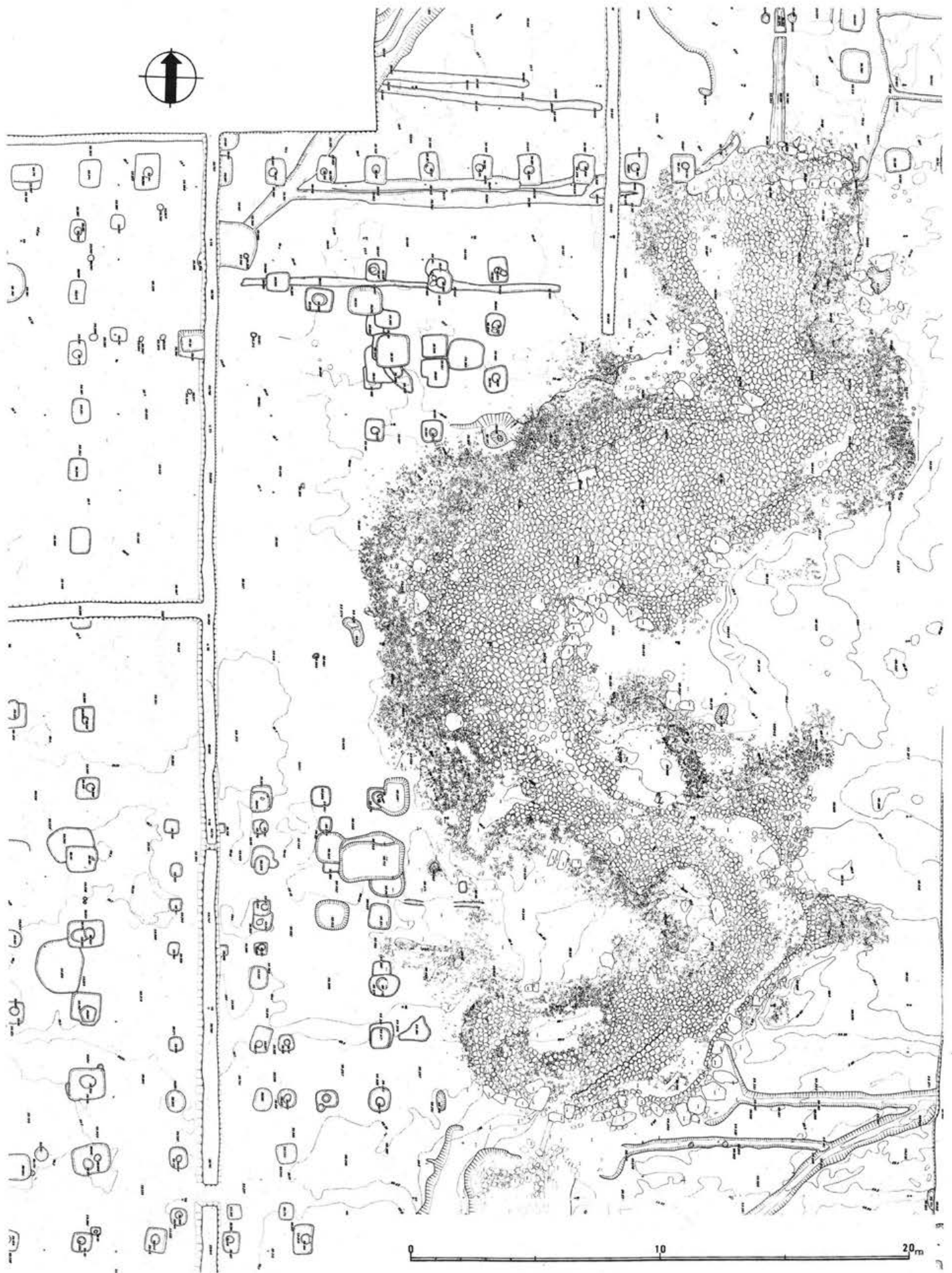


P L.1 6AFI-PQ区遺構実測図

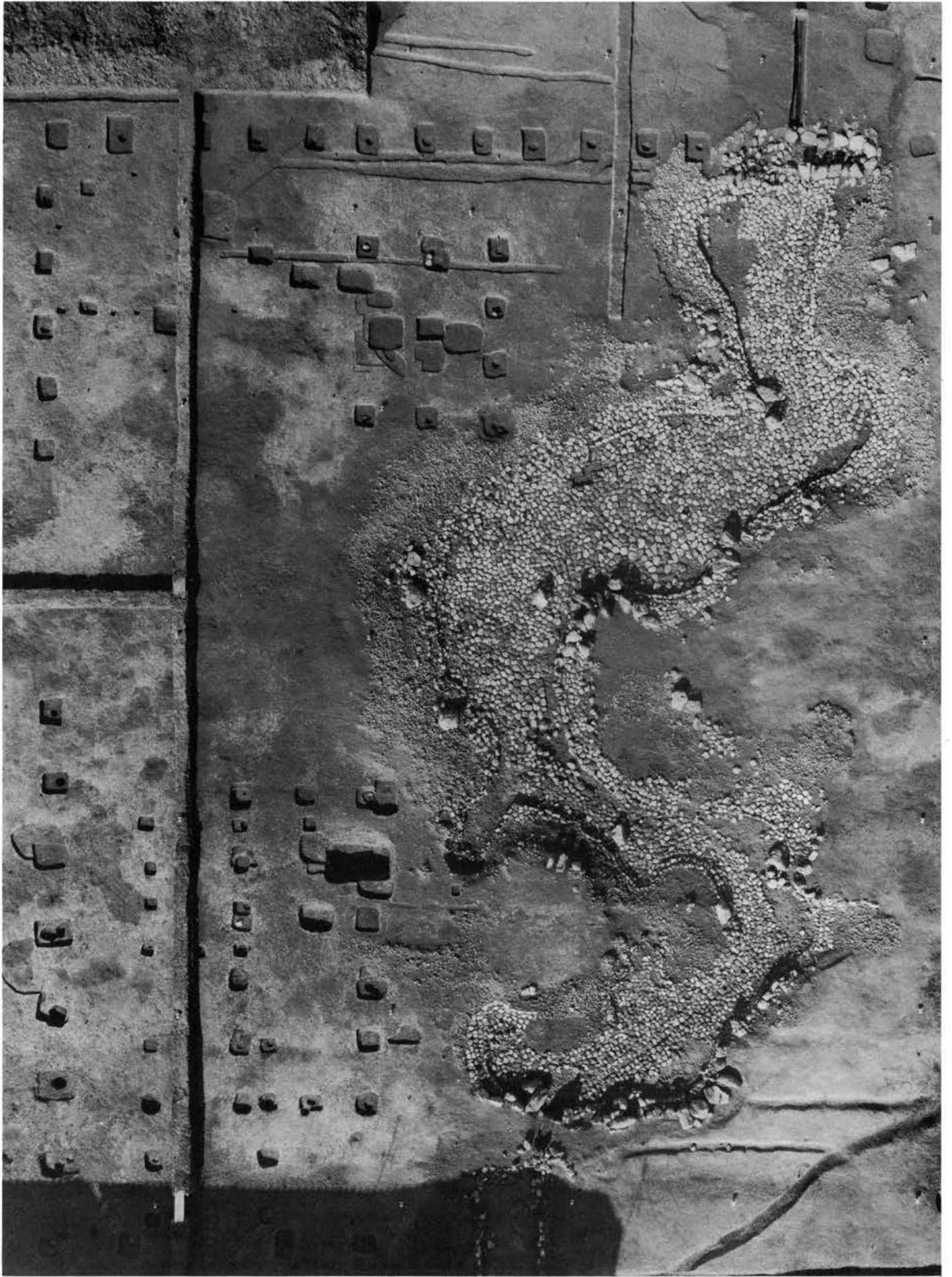


P L. 2 6AFI-PQ区本調査全景写真



PL.3 園池全景実測図





PL.4 園池全景写真



S B1540 (南より)



S B1505 (西より)



S A1473 (東より) S A1500 (東より)



S D1525 (東より)



S E1511 (南より)



S E1547 (南より)

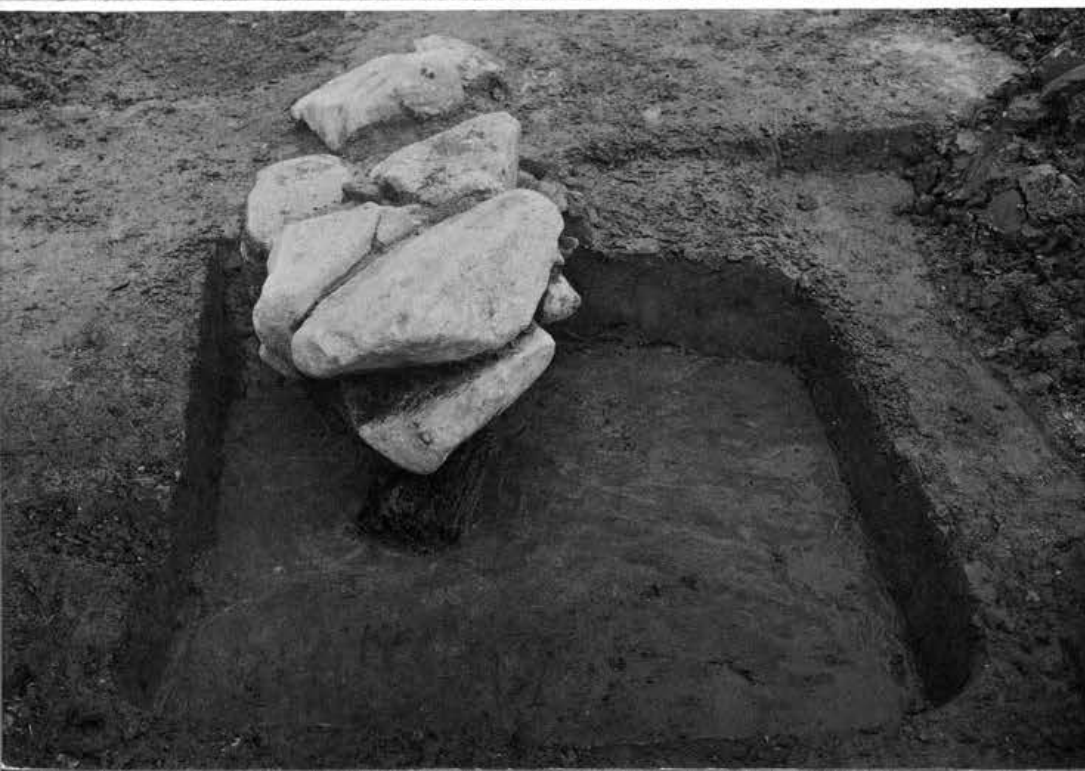




S B1540, S A1538 柱穴 (南より)



S B1540、1542柱穴 (南より)



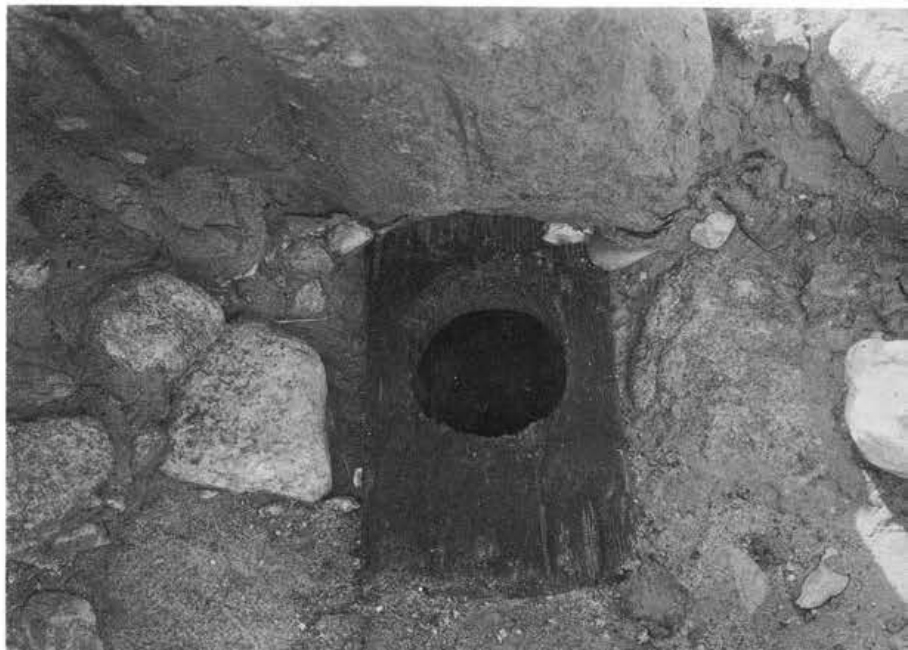
S B1540 柱穴 (南より)



S X1523 (北より)



S X1464 (西より)



S X1464 (北より)





S X1463 (東より)



S X1503 (南より)

PL.10 池 細 部



岩島 (西北より)



東岸州浜 (南より)



東岸石組 (東より)



S X1524 (東より)



岩島 (西南より)



S X1468 (東より)



PL.12 池細部



S X1461 (西より)



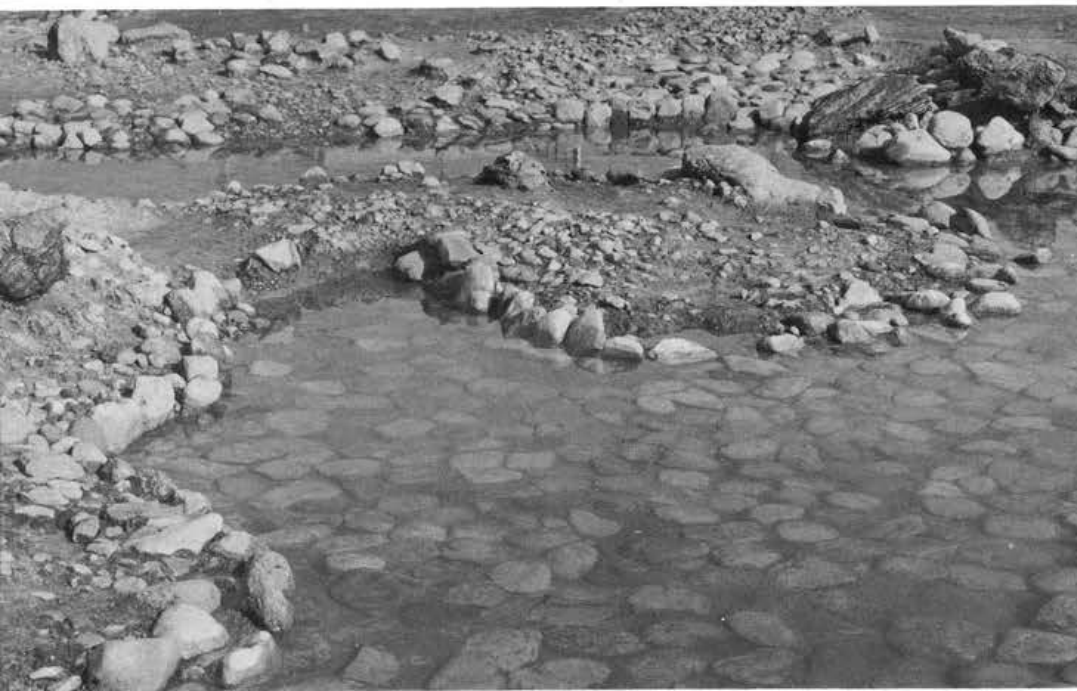
池尻西岸 (西より)



池尻南岸 (東より)



池全景 (南西より)



池南辺西岸 (南西より)



池中央西岸 (南西より)

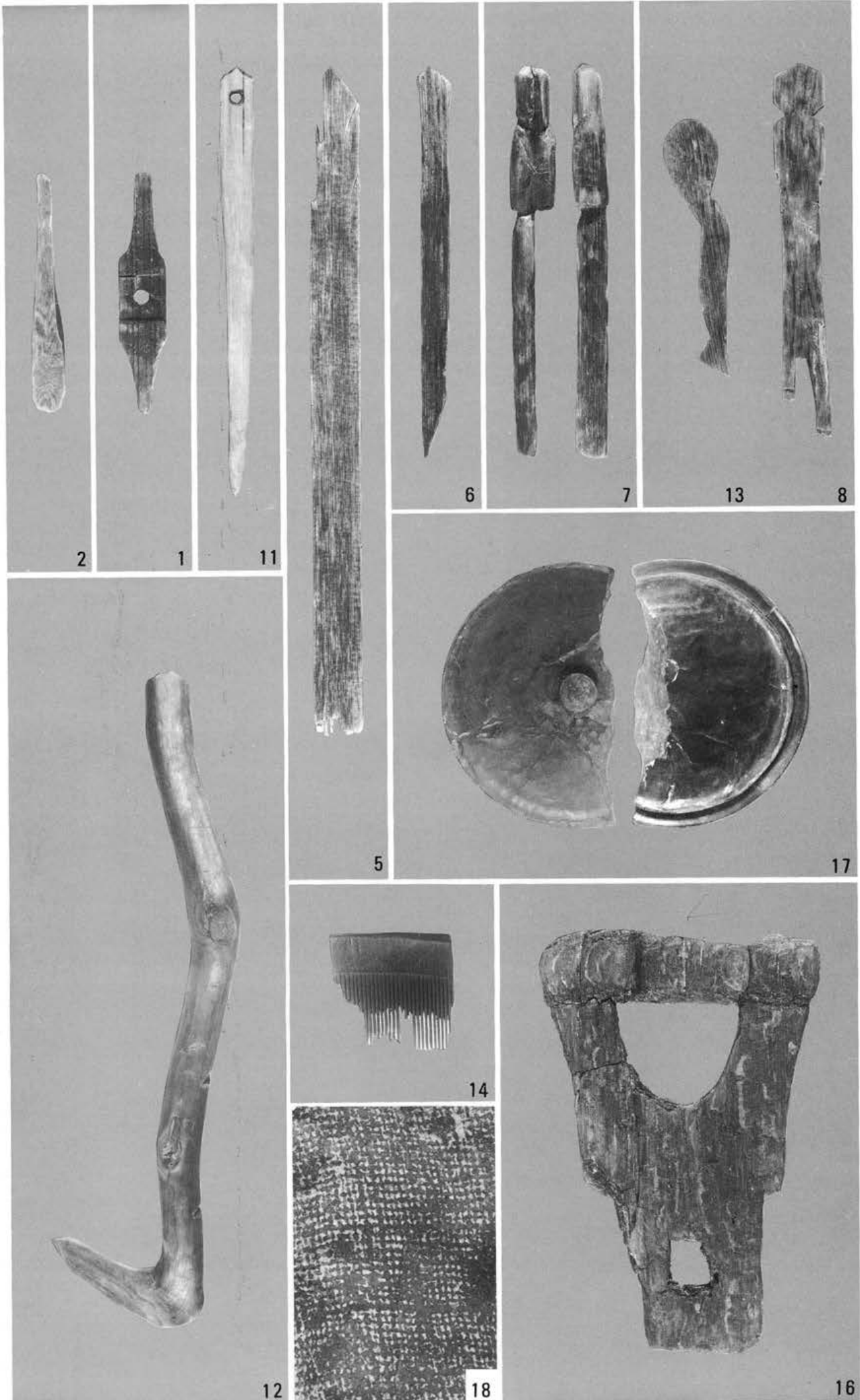


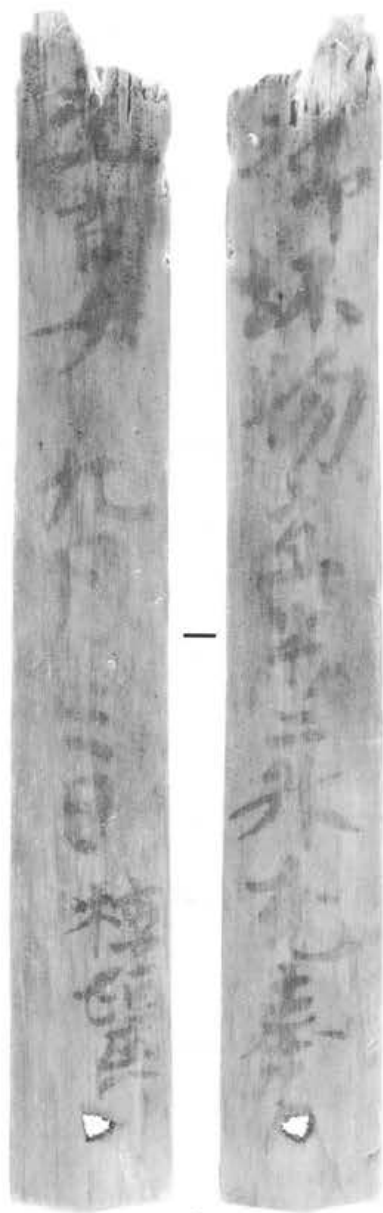
6282B - 6721C



6285 - 6667







9



6



15



11



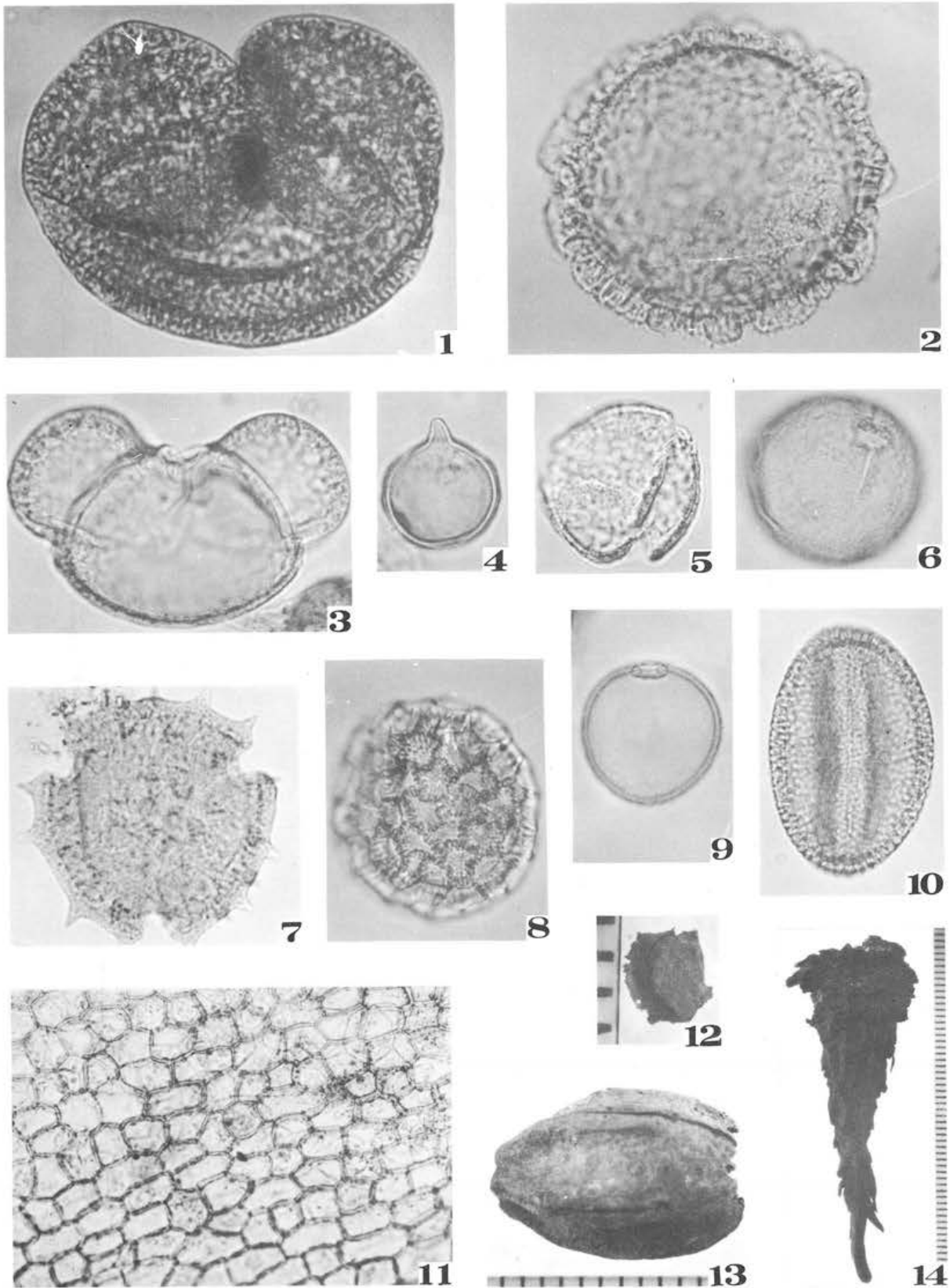
3



5



10



1. *Picea* (トウヒ属) 2. *Tsuga* (ツガ属) 3. *Pinus* (マツ属) 4. *Cryptomeria* (スギ属) 5. *Quercus* (コナラ亜属)  
 6. *Fagus* (ブナ属) 7. *Patrinia* (オミナエシ属) 8. *Persicaria* (タデ属) 9. Gramineae (イネ科) 10. *Fagopyrum* (ソウ  
 11. *Potamogeton distinctus*の果皮 (ヒルムシロ) ×100 12. *ibid*の内果皮 13. *Melia azedarach* (センダン) の内果皮  
 14. *Pinus thunbergii* (クロマツ) の球果 1-10 pollen, magnitude ×900