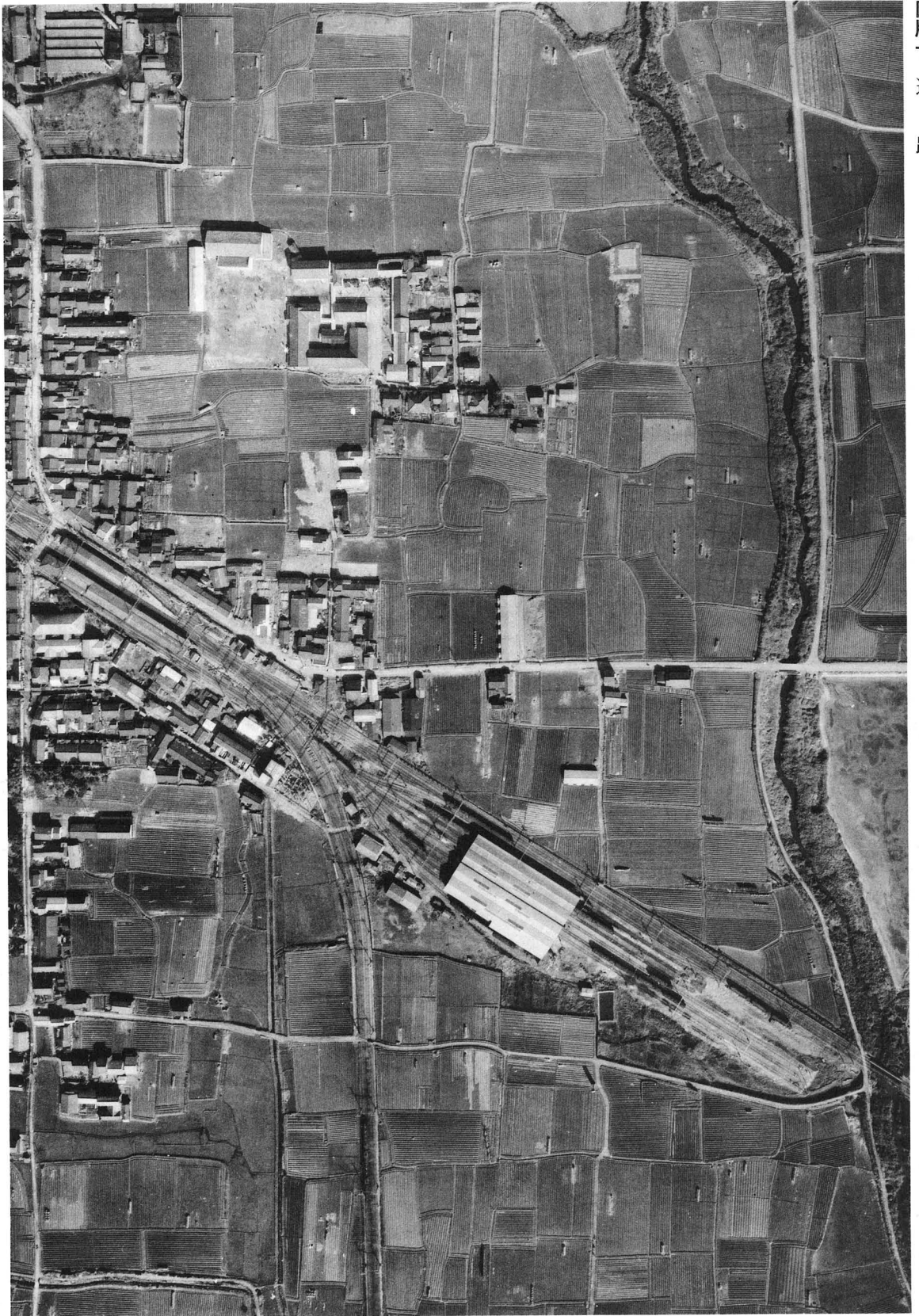


## 図面・図版

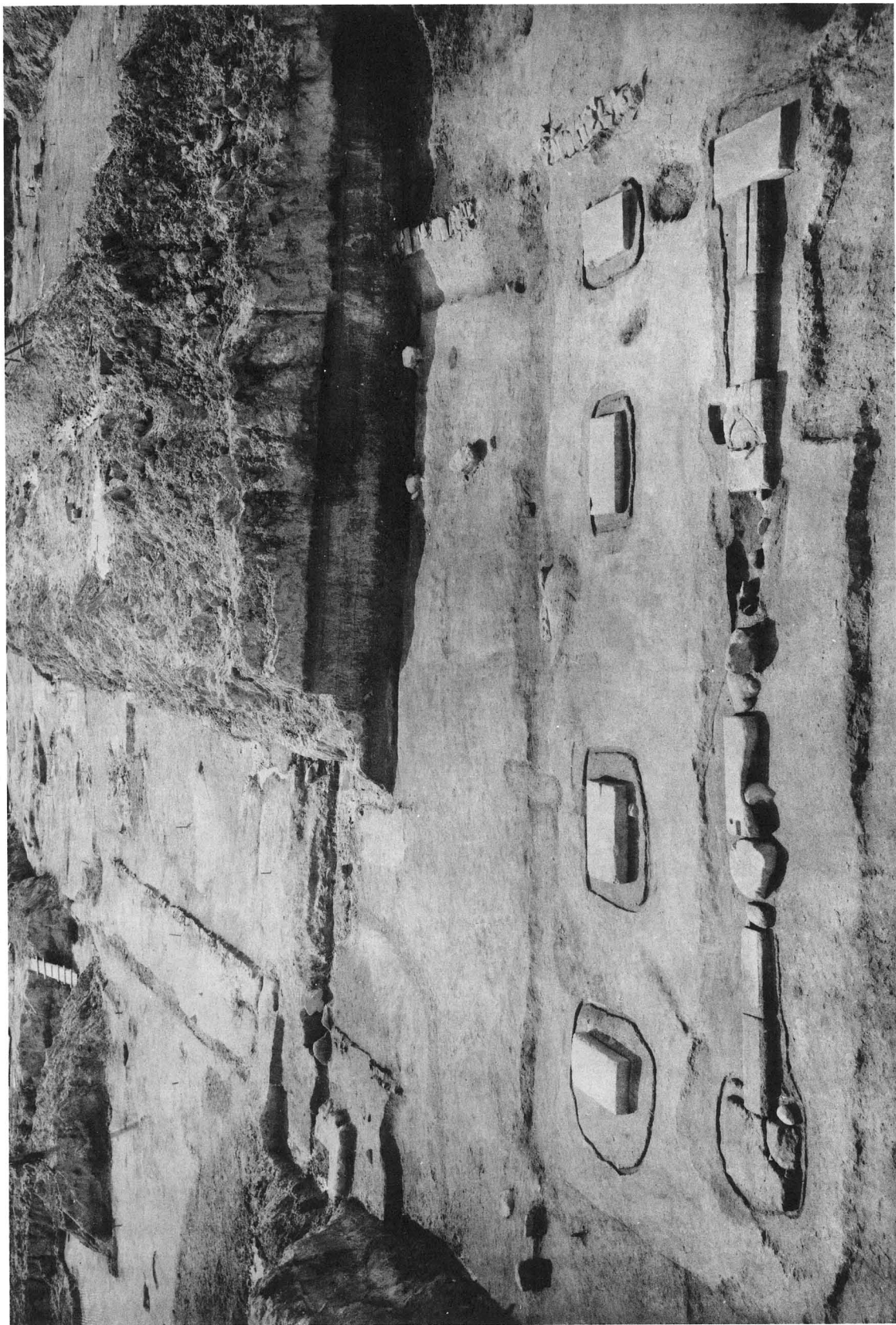
### 凡 例

1. 遺構には一連番号を付し、その前にSA：築地堀・柵・土塁，SB：建物，SC：廊，SD：溝，SE：井戸，SF：道路，SK：土壙，SX：その他などの分類記号を標記している。
2. 遺構の寸法数字はm単位である。
3. 実測図の基準点は、国土方眼座標：X-145,500.22 Y-018,983.42である。なお実測基線は、方眼北に対し西へ $0^{\circ}7'47''$ 振った方位を用いている。
4. 高さの基準は海拔高である。

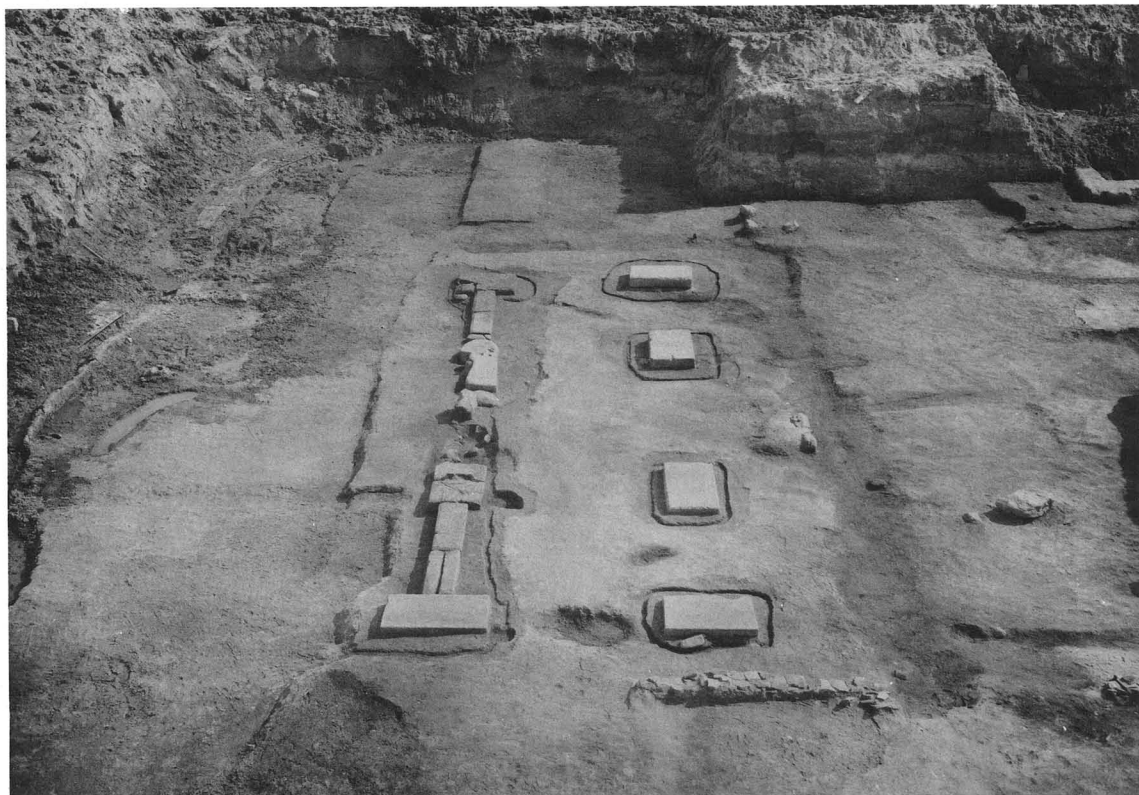


西隆寺跡周辺航空写真 (1960年2月撮影)

(1 : 4300)



S B 001東門（東から）



1 SB001東門・SA002東面築地（北から）



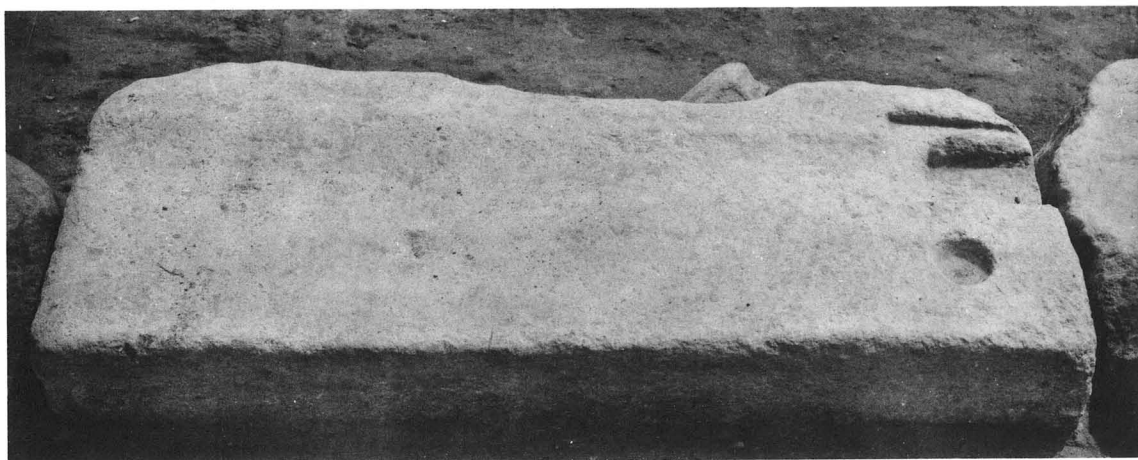
2 SB001東門（南から）



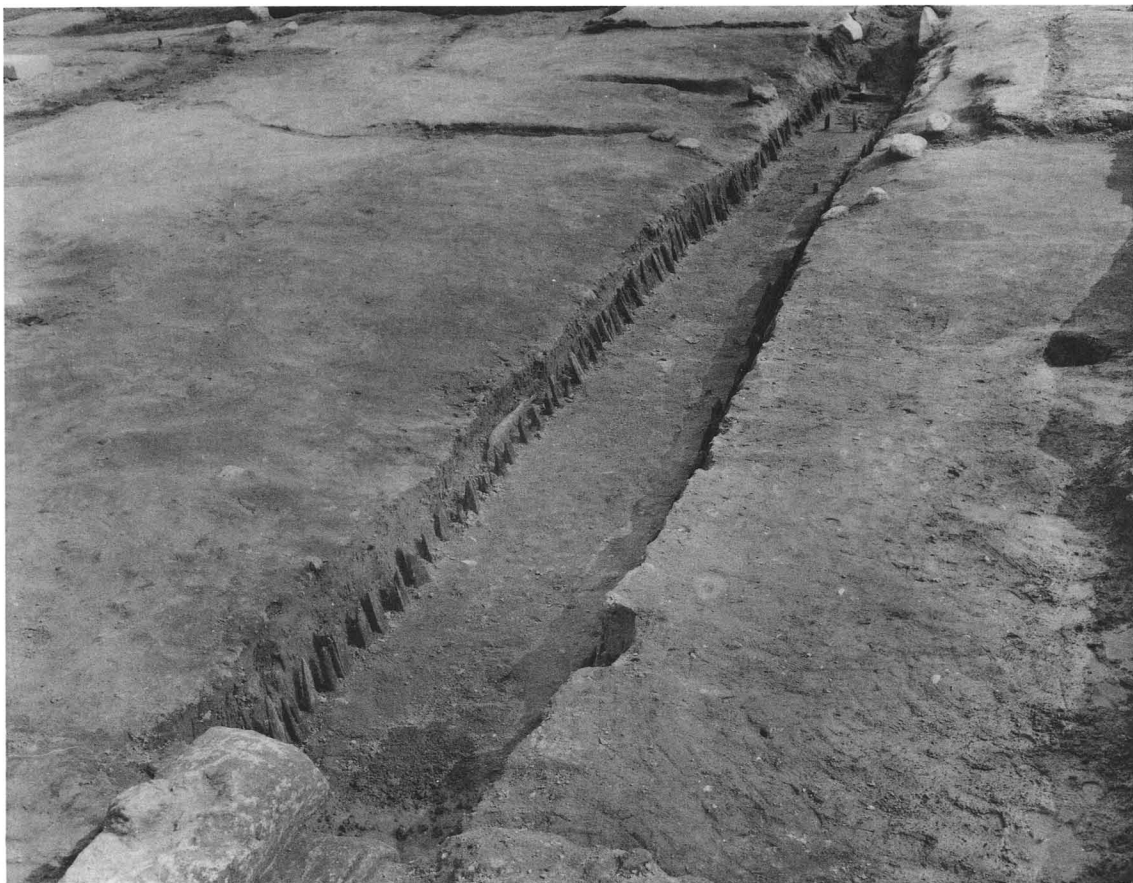
1 S B001東門 礎石 (南から)



2 S B001東門 礎石根石 (南から)



3 S B001東門 唐居敷 (西から)



1 S D 005溝 (北西から)



2 S A 004築地・S D 005溝暗渠 (西から)



1 S F 006寺内道路 (西から)



2 南発掘区全景 (西から)



1 西発掘区全景 (北から)

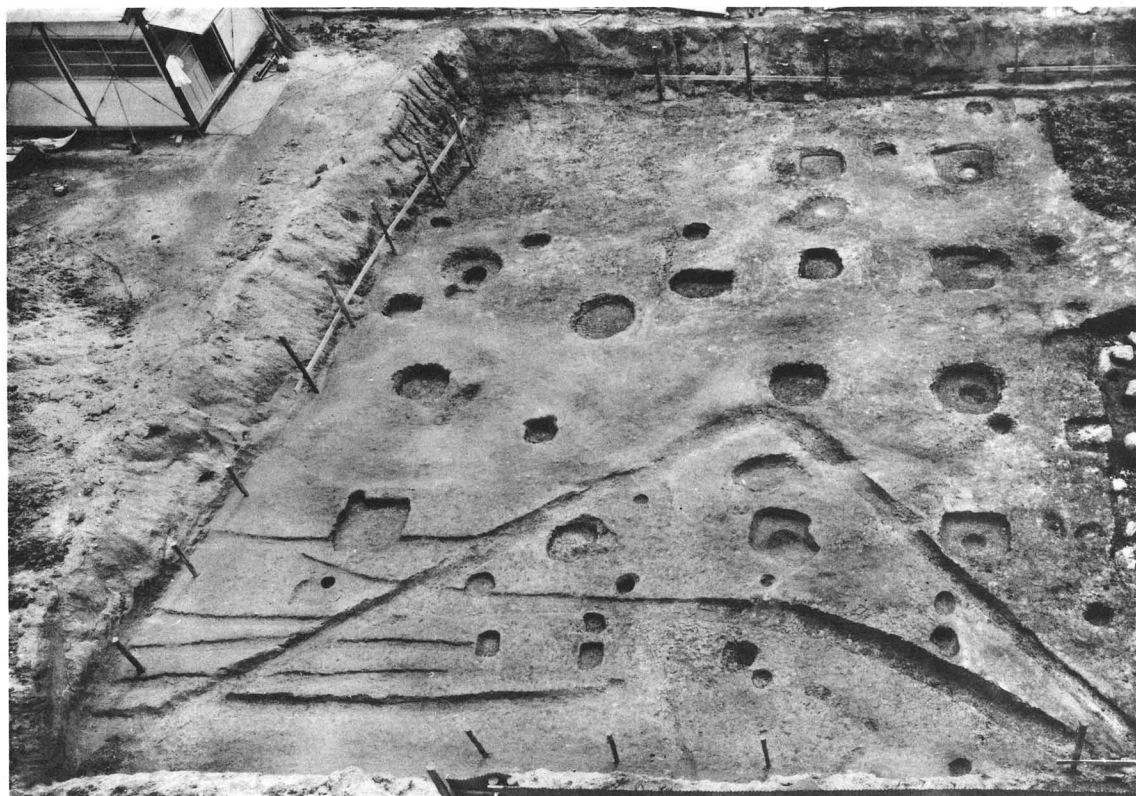


2 東発掘区全景 (北から)

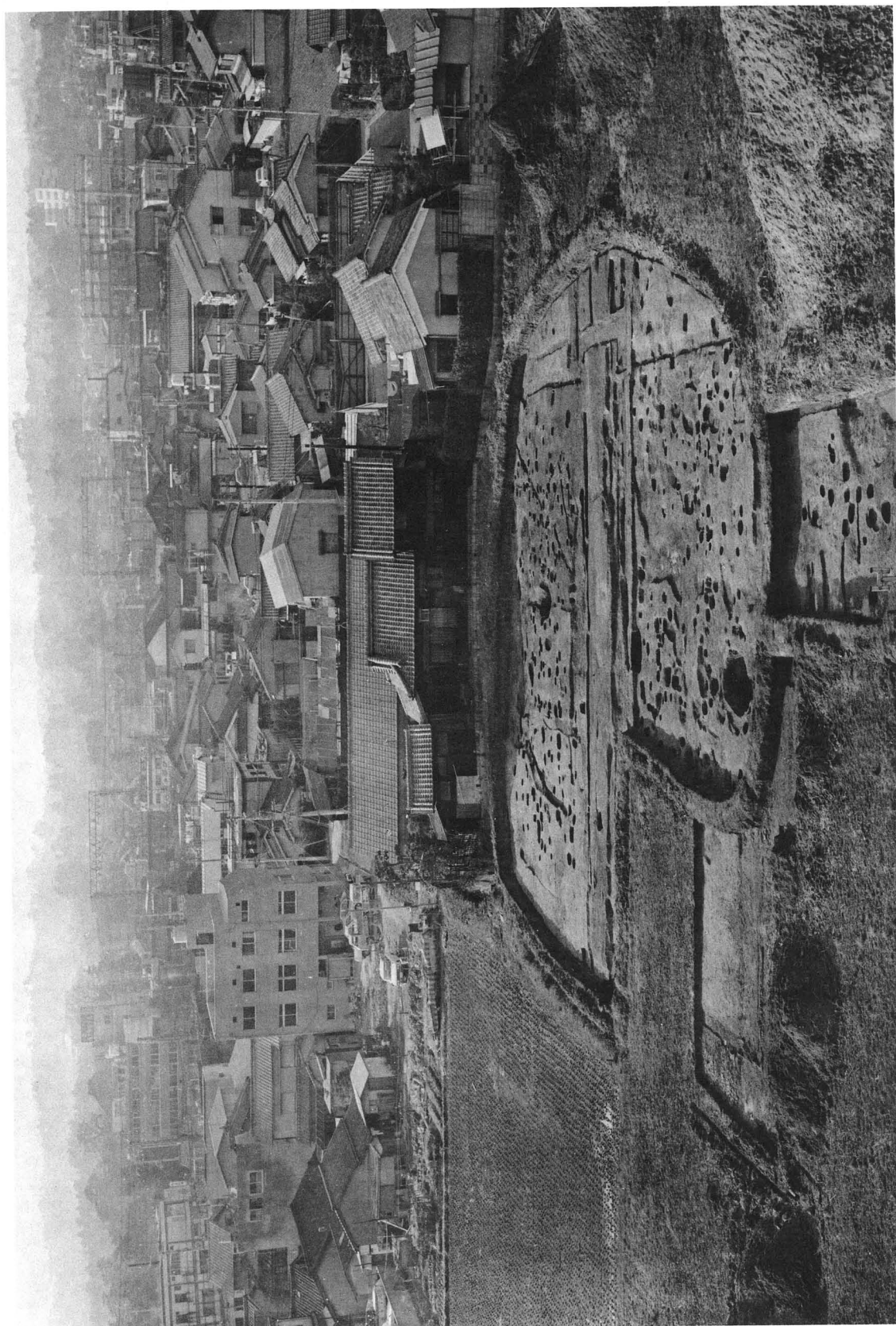




1 SB050塔（東から）



2 SB040建物（西から）



発掘区全景（東から）



1 SB100金堂 基壇東南隅（南から）



2 SB100金堂 基壇南面（東から）



1 S B100金堂 基壇北面（東から）



2 発掘区西半部（北から）



S F105小路、S D095・S D110側溝（北から）



1 発掘区全景（北西から）



3 S D192溝（東から）



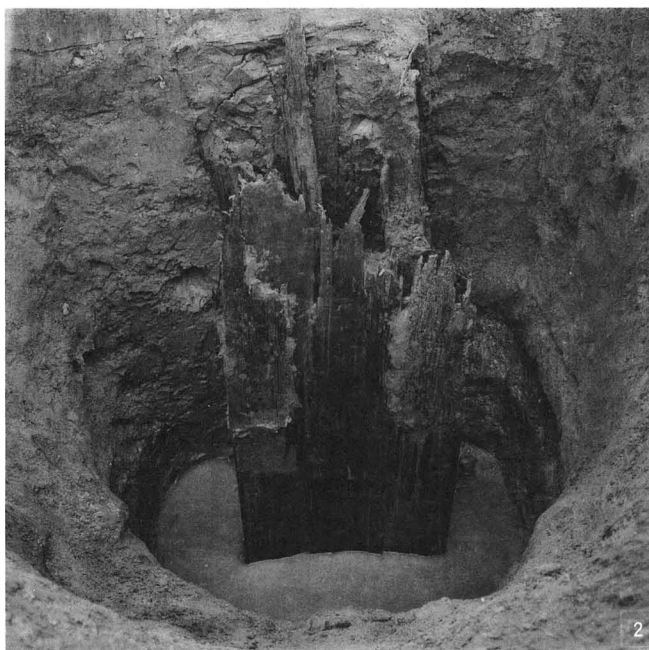
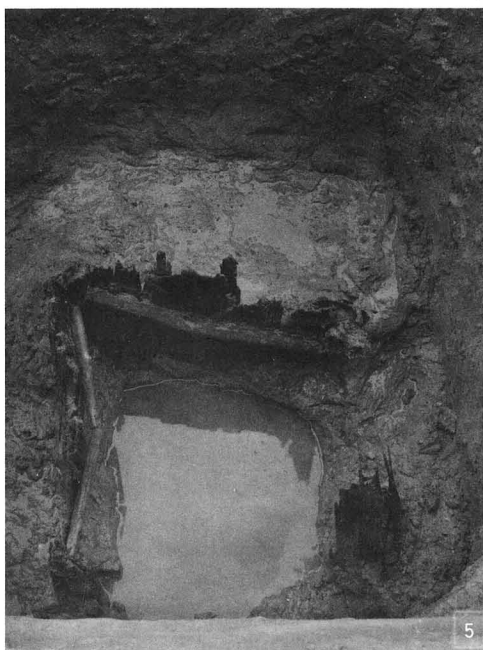
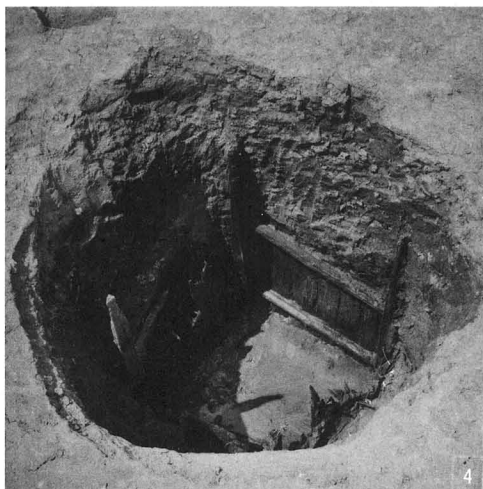
2 S A180南面築地（東から）



1 発掘区全景（北から）



2 S B 200・S B 201建物（西から）



1 SE130 2 SE060 3 SE080 4 SE203 5 SE261 6 SE055







1:1.5

4

27

28

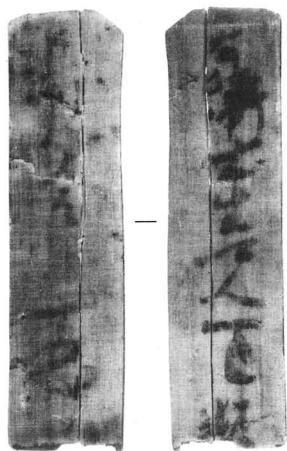
3



1:1

46

19



8



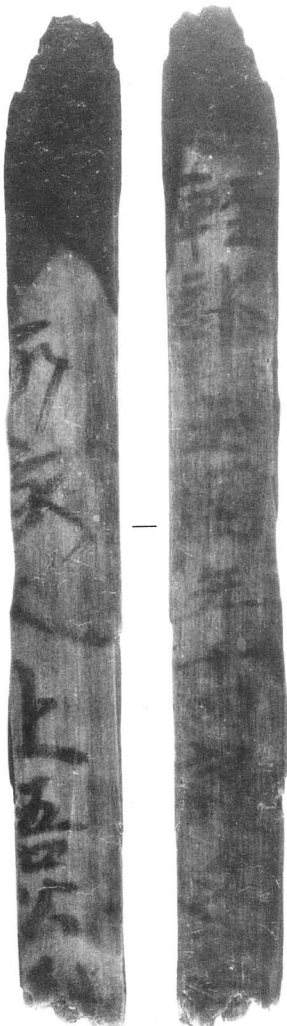
6



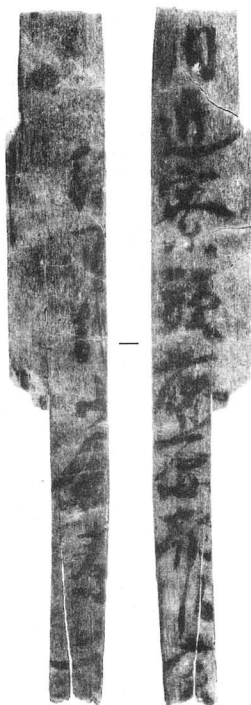
9



7



10



11



14



15



16



49



12

1 : 1.5

48

17



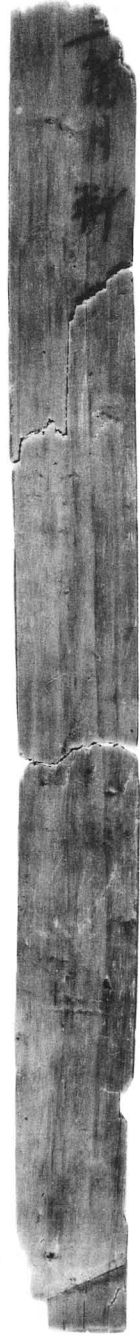
18



22



13



25



24



20



21



50



23



45

1 : 1.5

和歌山県和歌山市  
白米荷札

30

景雲二年七月廿一日

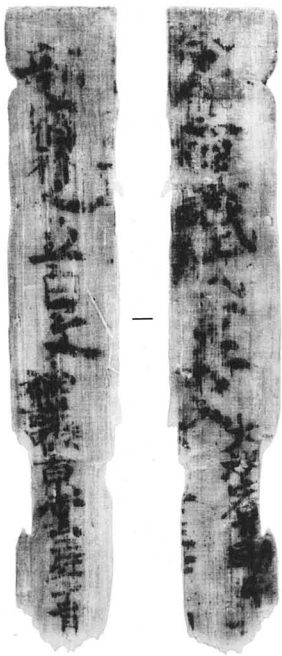
32

和歌山県和歌山市  
白米荷札

和歌山県和歌山市  
白米荷札

和歌山県和歌山市  
白米荷札

29



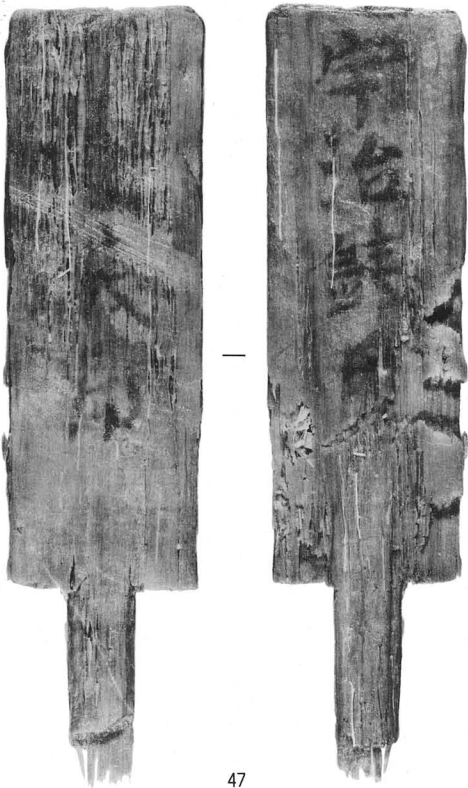
37



38



44



47



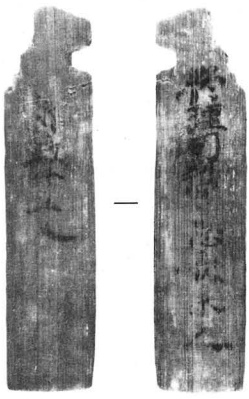
35



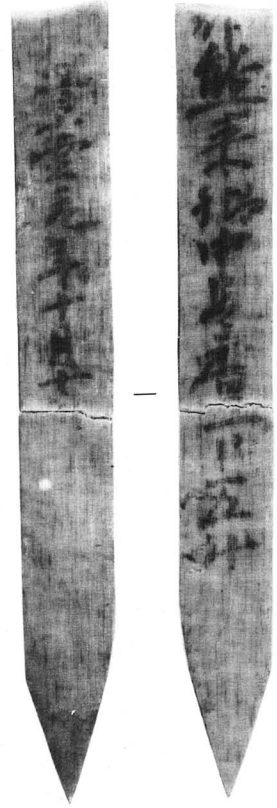
36

1:1

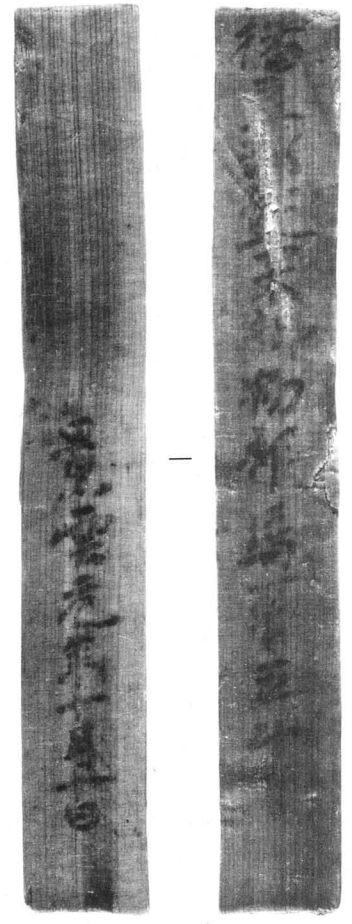




39



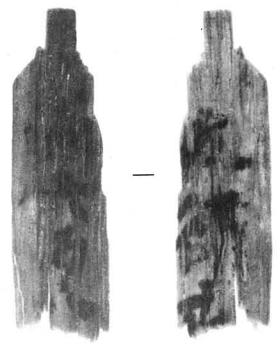
34



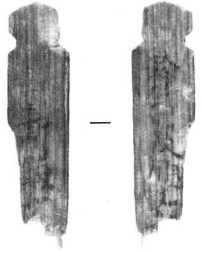
33



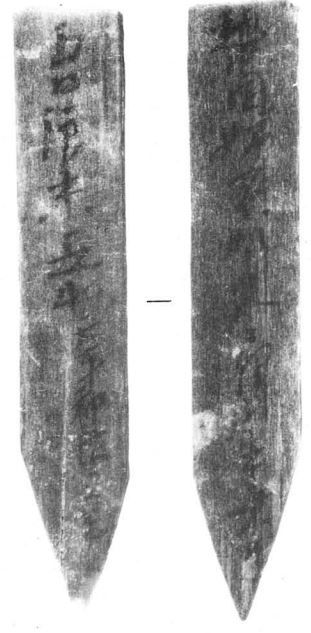
40



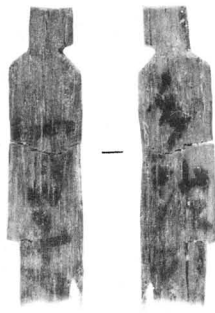
43



41



31



42



26

1 : 1.5



6235C  
6761



6125



6133-新



6133A



6225A



6133新



新形式



6136新



6133新



6235-C



6236新



6236新



6275



6278



6273B



6282 B



6284 C



6281



6304 L



6308 C



6307



6311 B



6308 A



6313 A



6316 Db



6314



6663



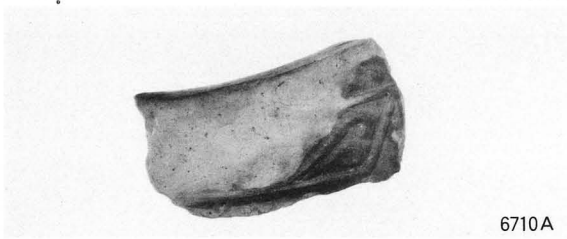
6685 A



6641 E



6691



6710 A



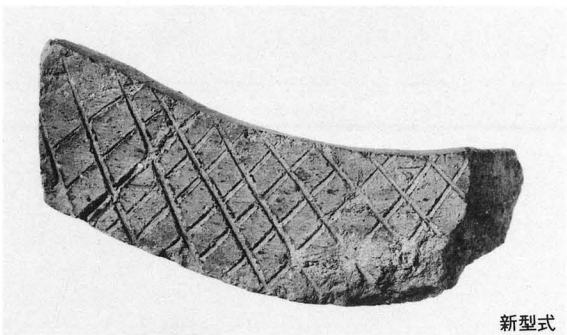
6718 C



6721 D



6721 G



新型式



6668



6681 A



6664



6727



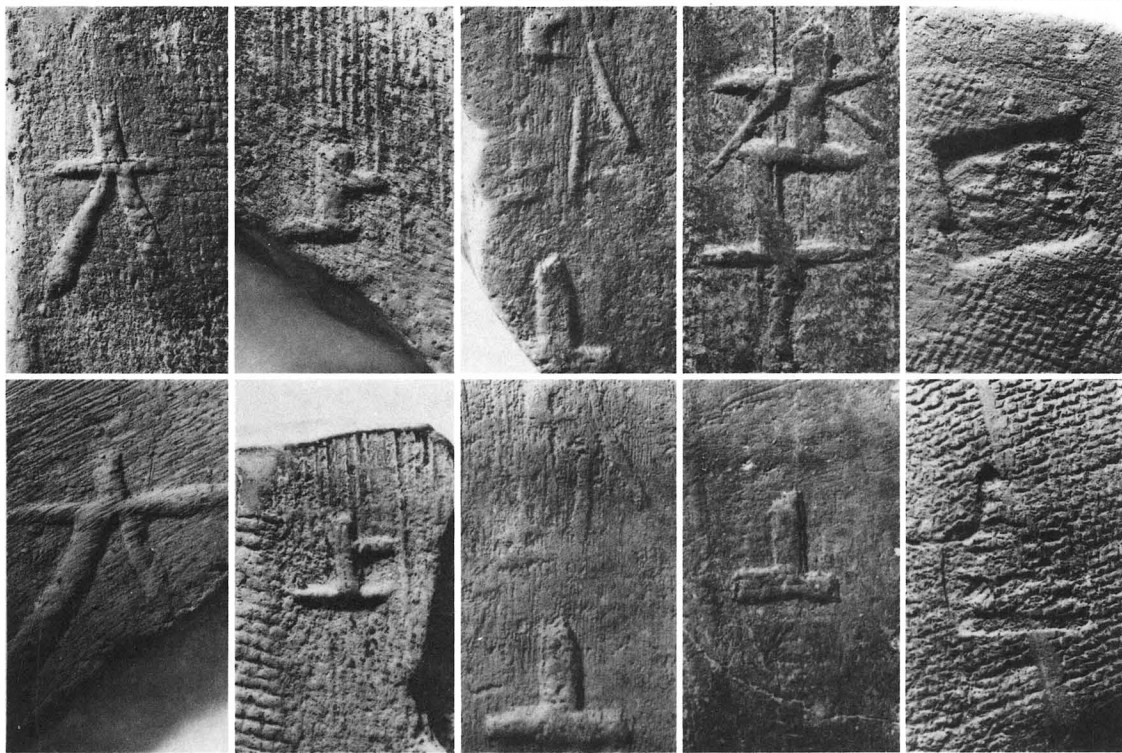
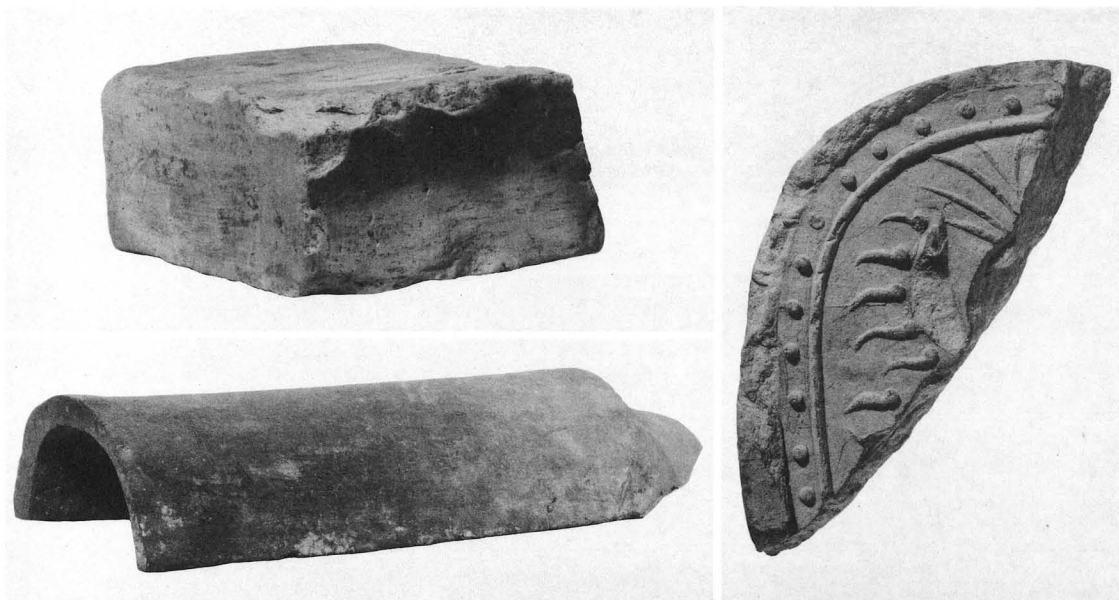
6739



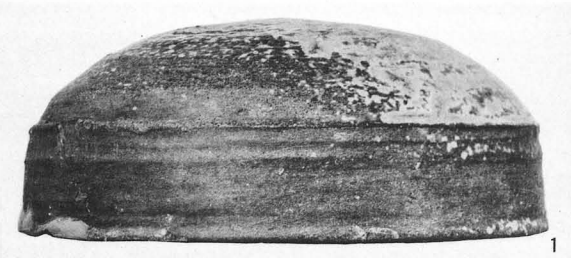
6761



6775

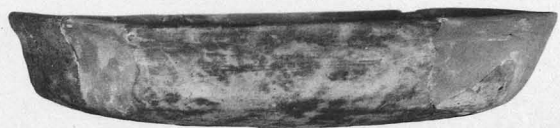








30



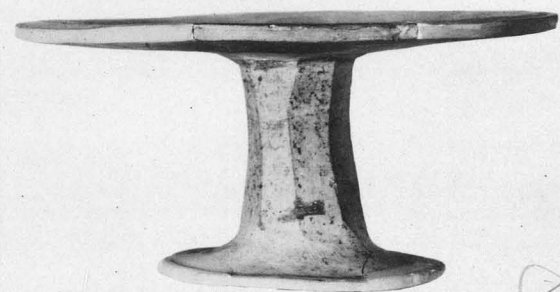
45



31



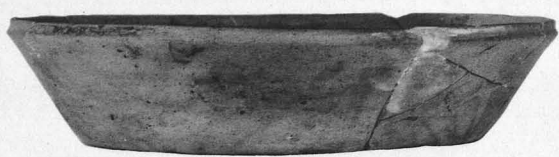
57



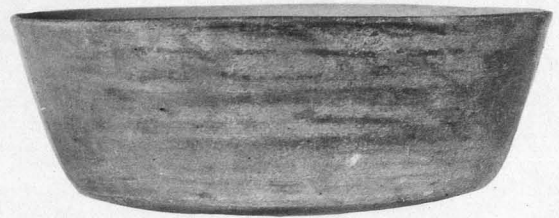
40



90



34



84



46



54



95



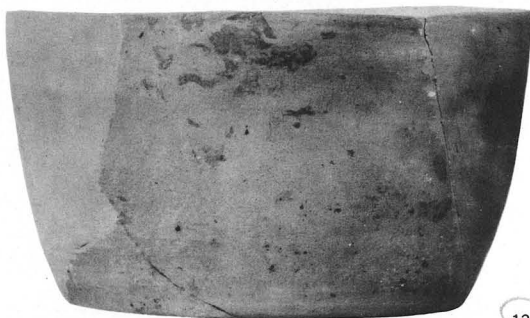
156



139



127



137



143



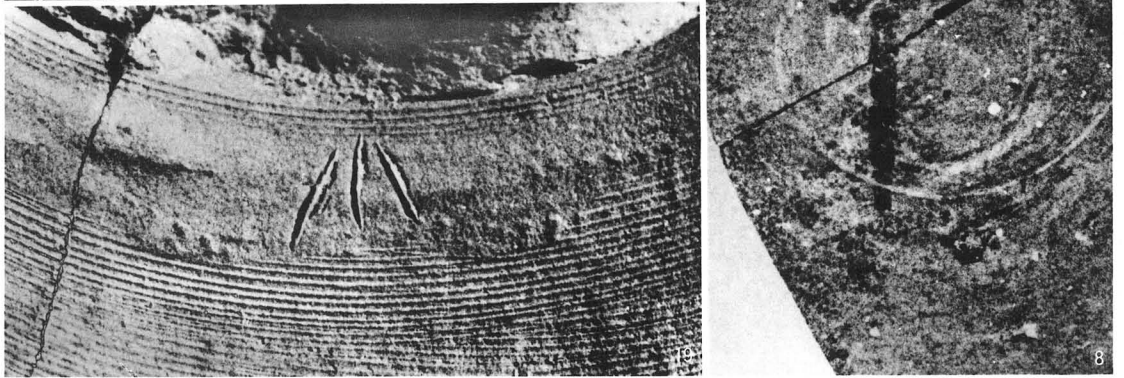
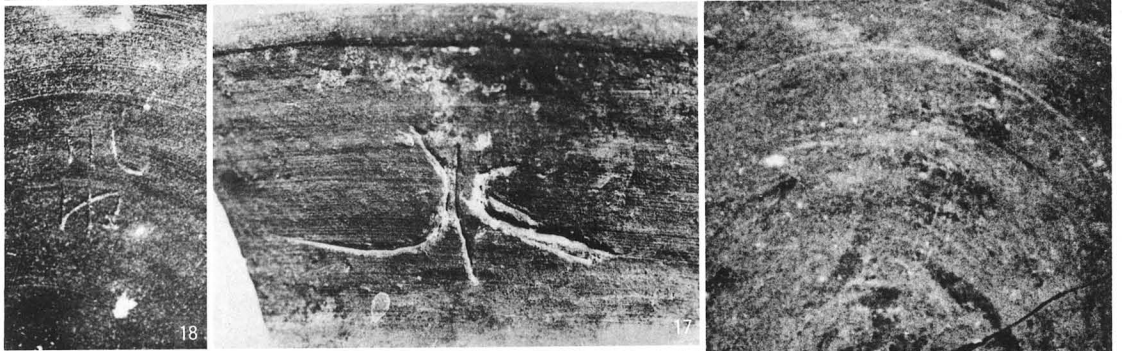
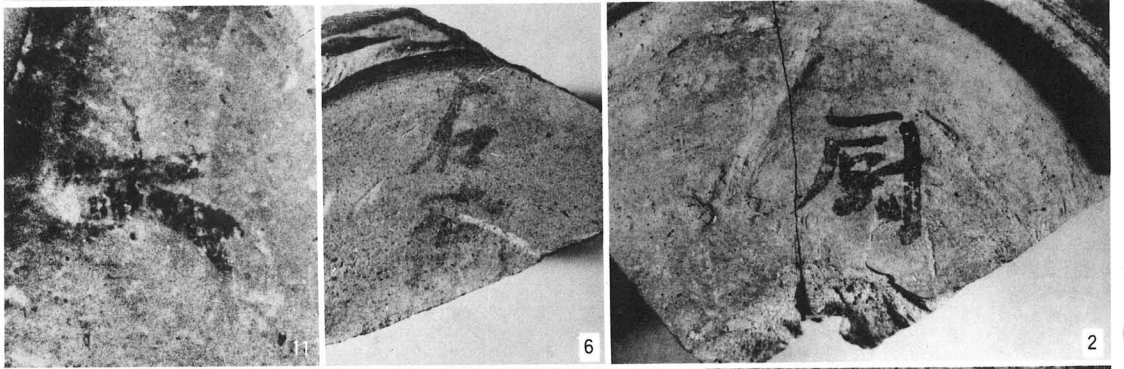
142

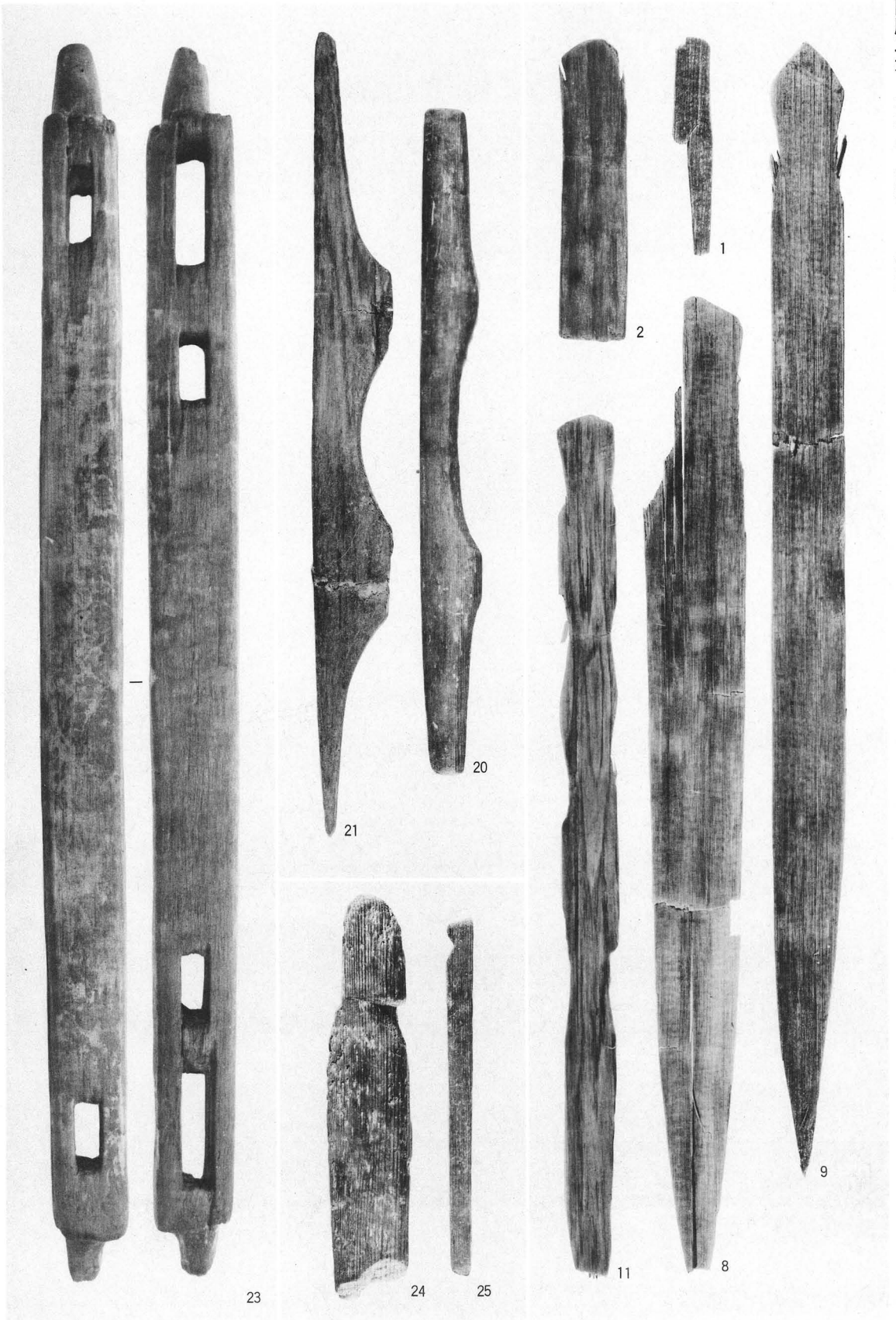


102



109





23

24

25

21

20

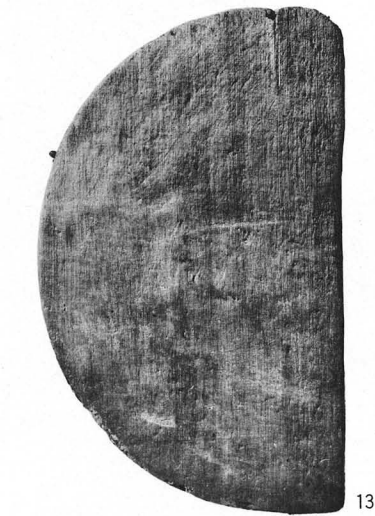
2

1

11

8

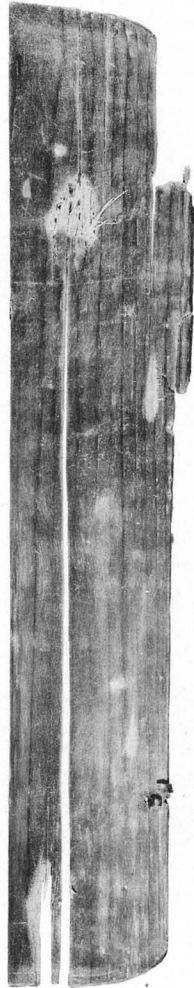
9



13



14



16



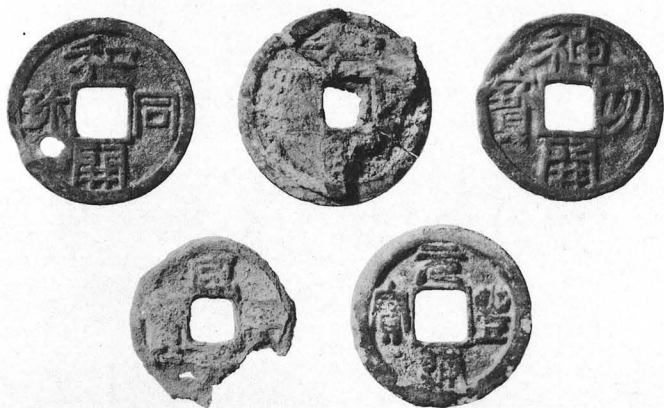
19

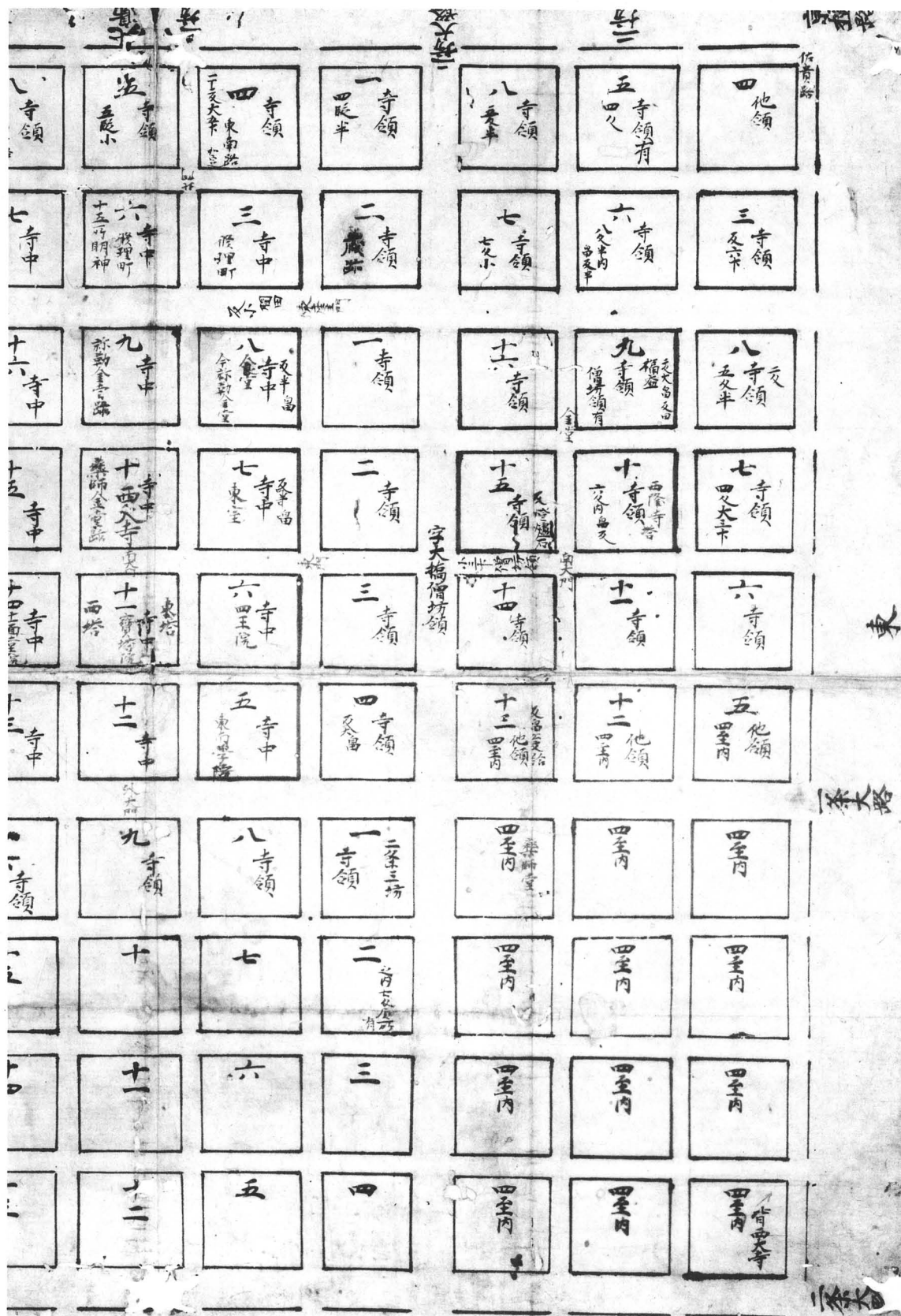


18



17

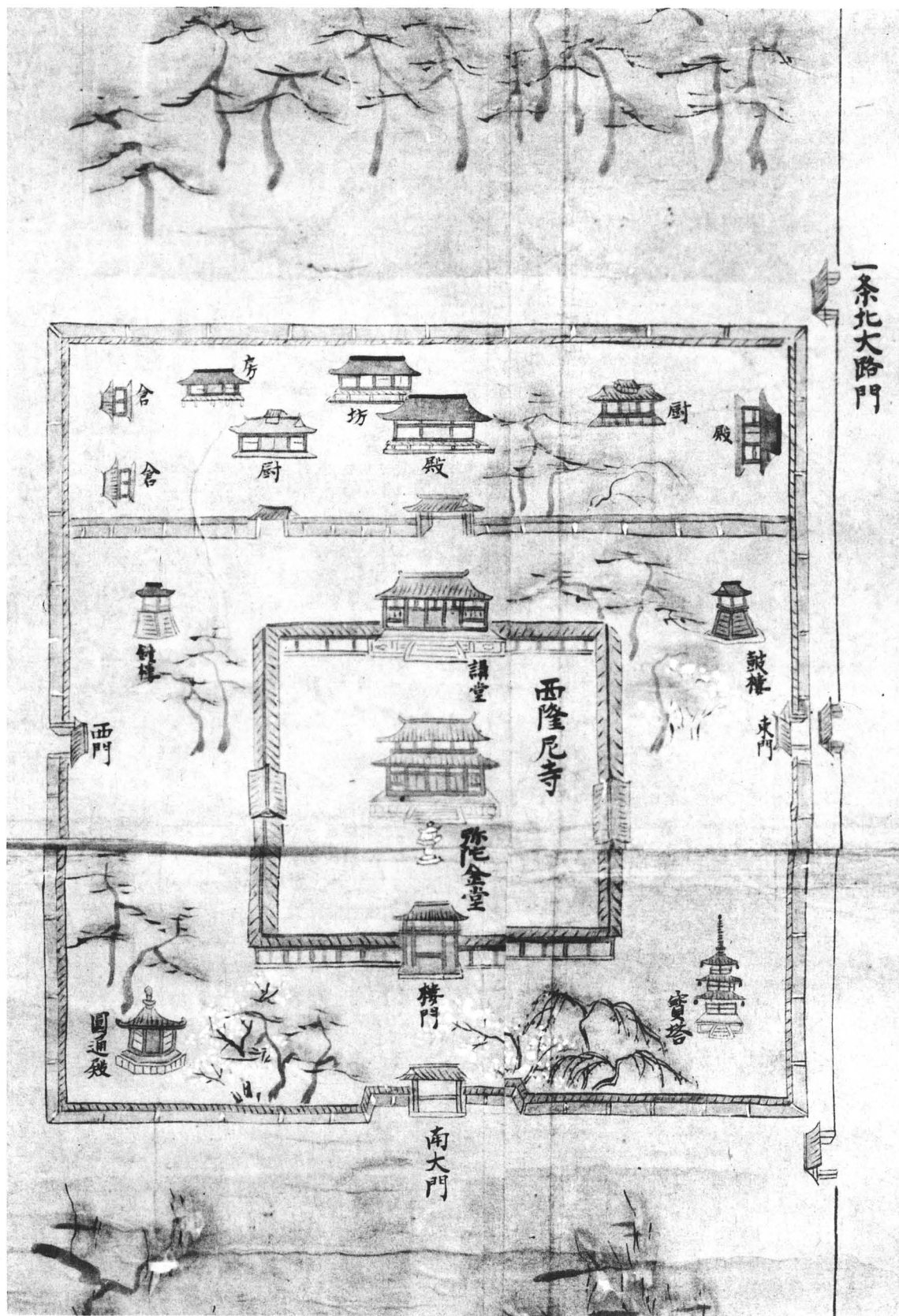




鎌倉時代後期



一条北大路門



元禄11年