

図 版



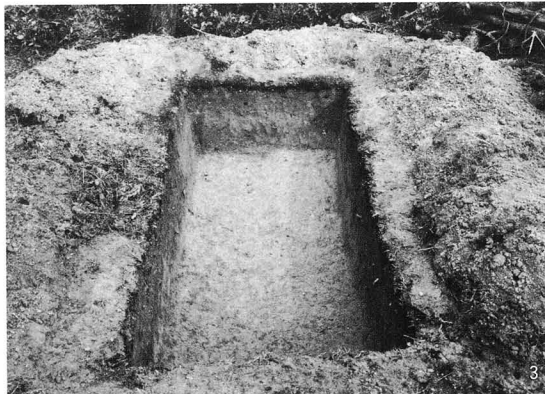
調査地遠景(西から)



調査地周辺航空写真(昭和37年撮影 1/4000)



調査地周辺航空写真(昭和59年3月撮影 1/4000 奈良市提供)



- 1 C調査区(東から)
- 2 D調査区(南から)
- 3 F調査区(南から)
- 4 E調査区(西から)
- 5 G調査区(西から)

既応の調査



1.H・I・J調査区(東から)



2.H・I・J調査区(西から)



1. H調査区全景(西から)



2. SB1000全景(西から)



1. SB1000西妻(北から)



2. SD1010とSB1000北側柱(東から)

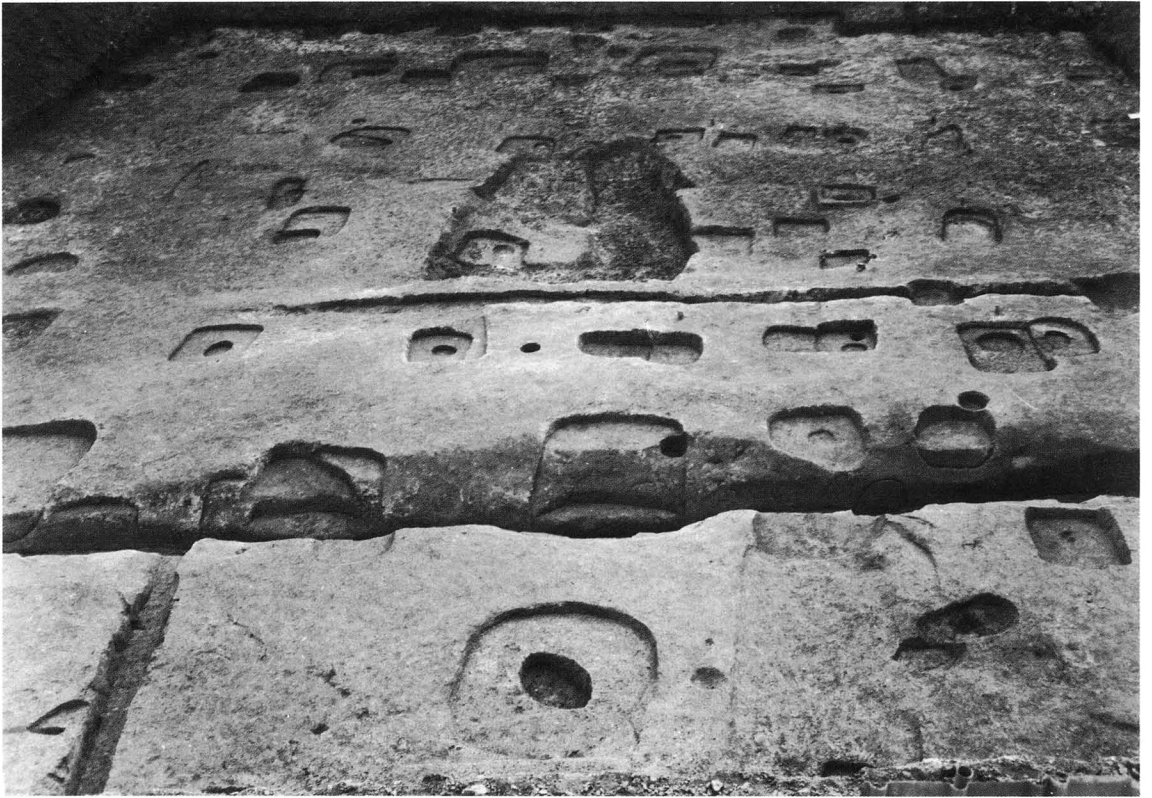


1. I 調査区全景(西から)



2. I 調査区西半部(北から)





1. SB1080、1095、1100(北から)



2. SB1080(北から)



1. SB1070、SX1074、1075(北から)



2. SD1100(東から)



1. SB1050(西から)



2. I 調査区西南部(東北から)



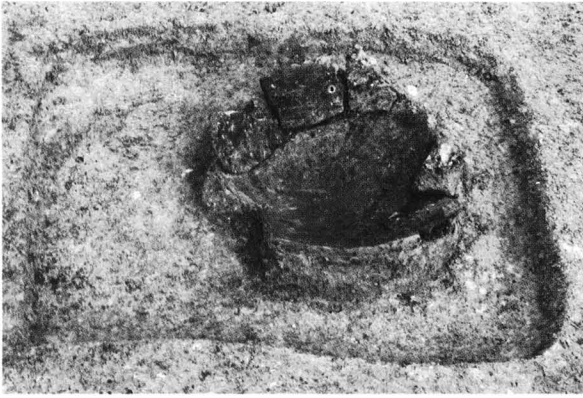
1. J 調査区全景(南東から)



2. SD1120(南から)



SX1075(南から)



1. SX1074(南西から)



2. SX1074(南東から)



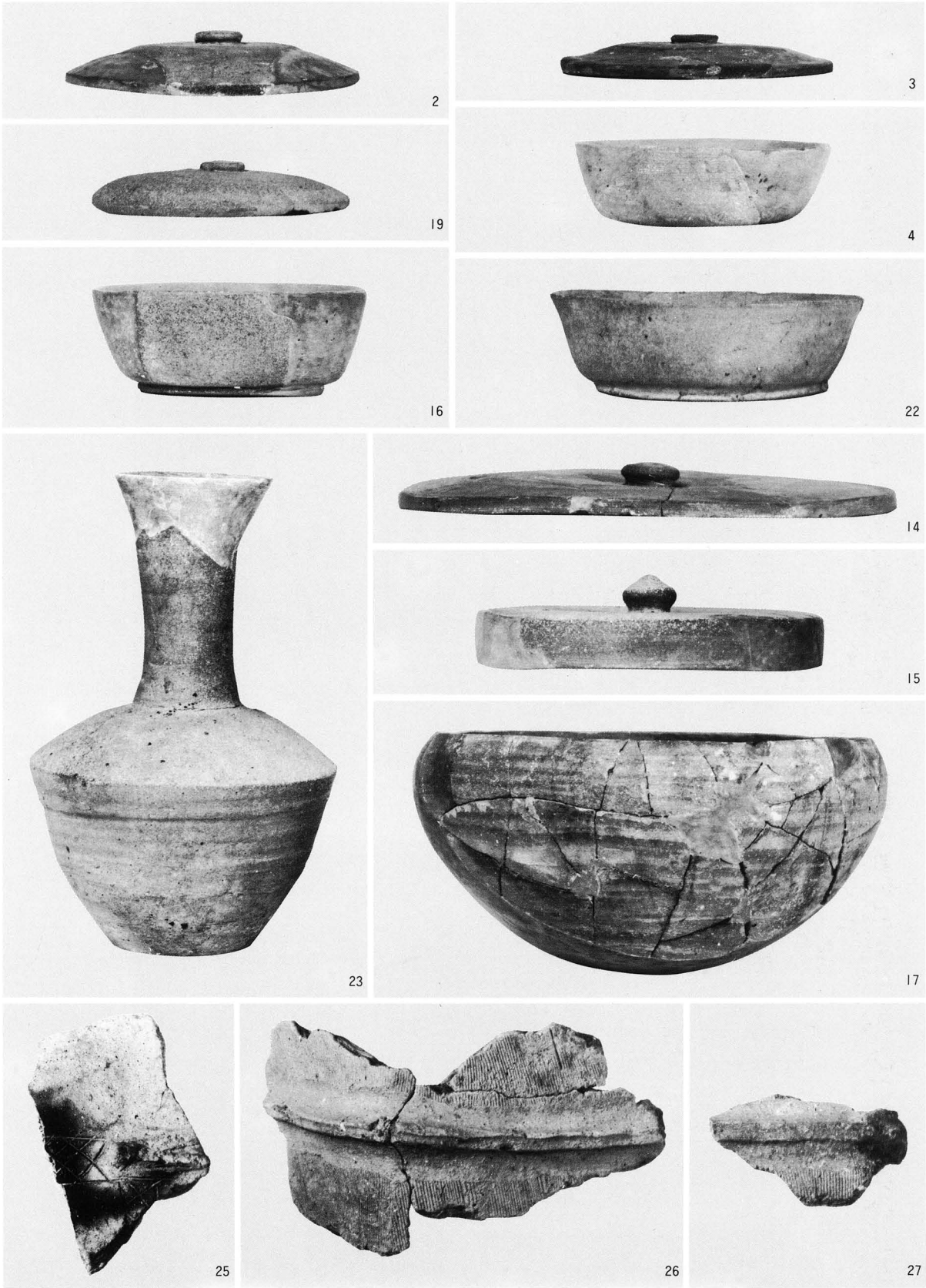
3. SB1080柱掘形断面(西側柱南から2番目 東から)



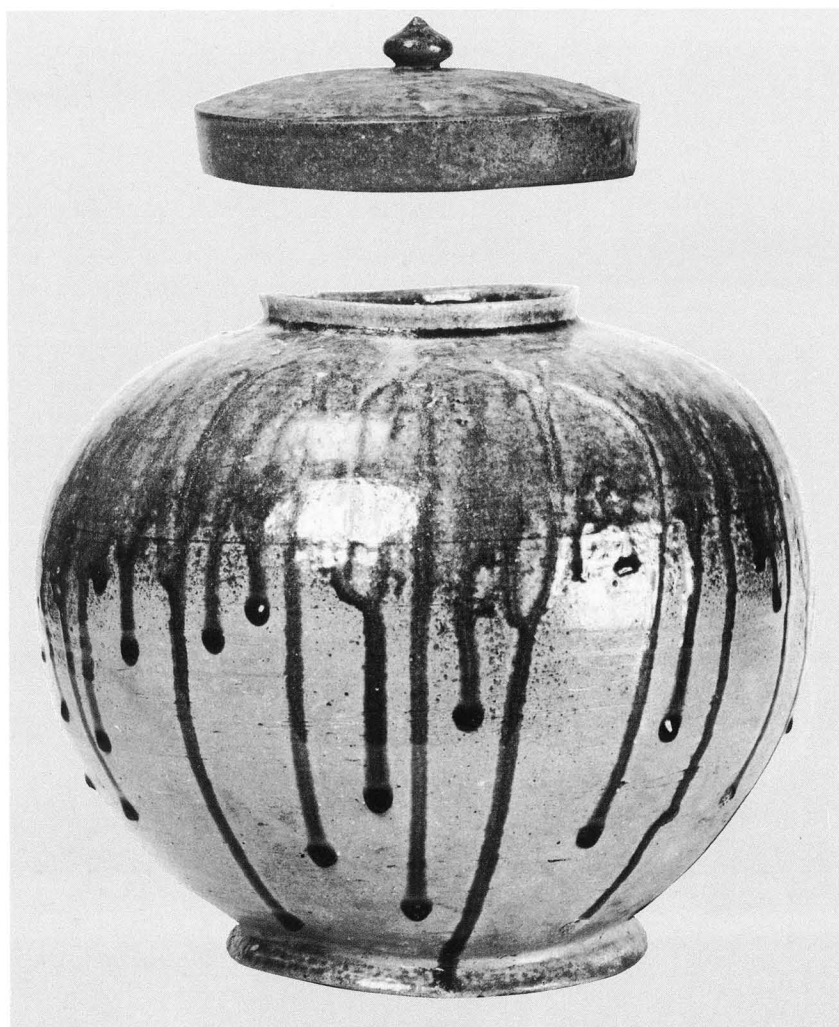
4. SB1070柱掘形断面(身舎北妻柱 南から)



5. SX1065(西から)



土器 SD1010(2~4)、整地層出土土器(14~17、19、22、23)、埴輪(25~27) 1/2.5

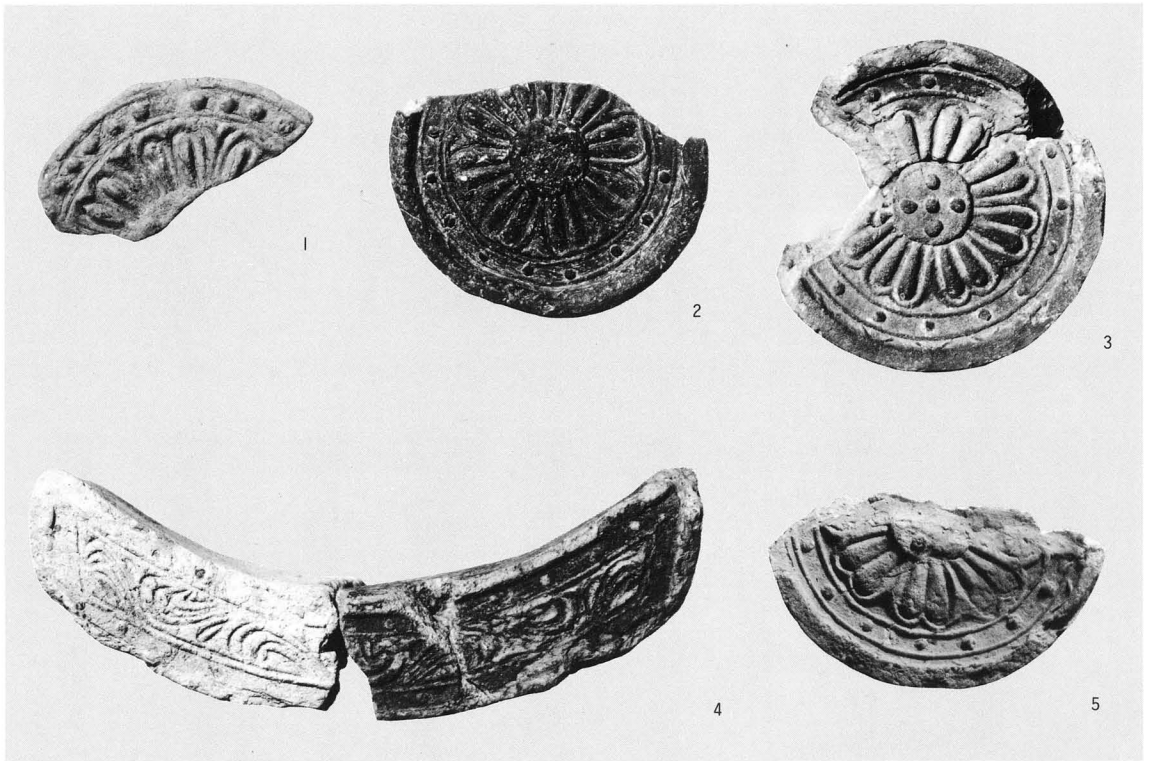


1. SX 1075 骨藏器 1/3

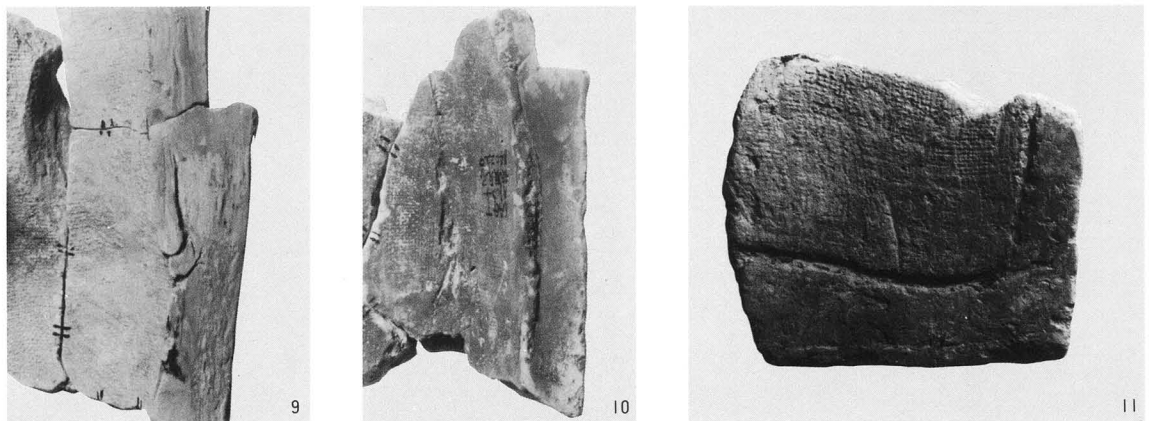
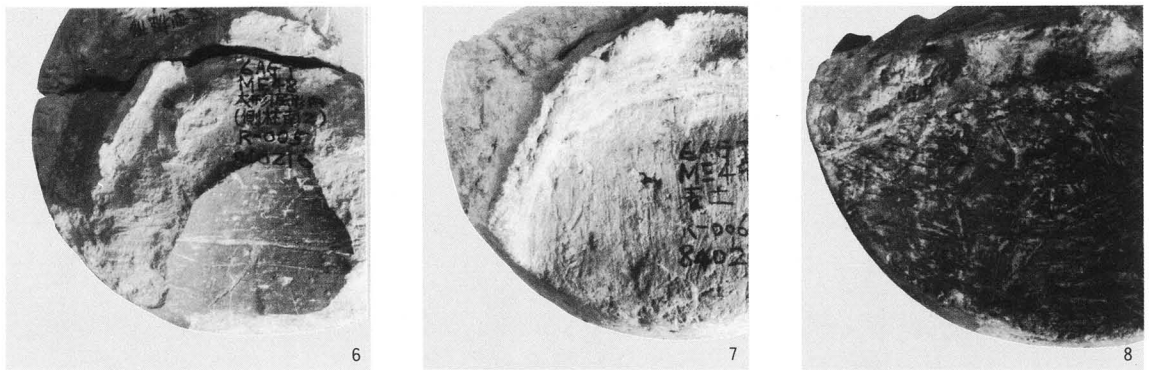


2. 軒瓦(6316型式M種、6710型式D種)

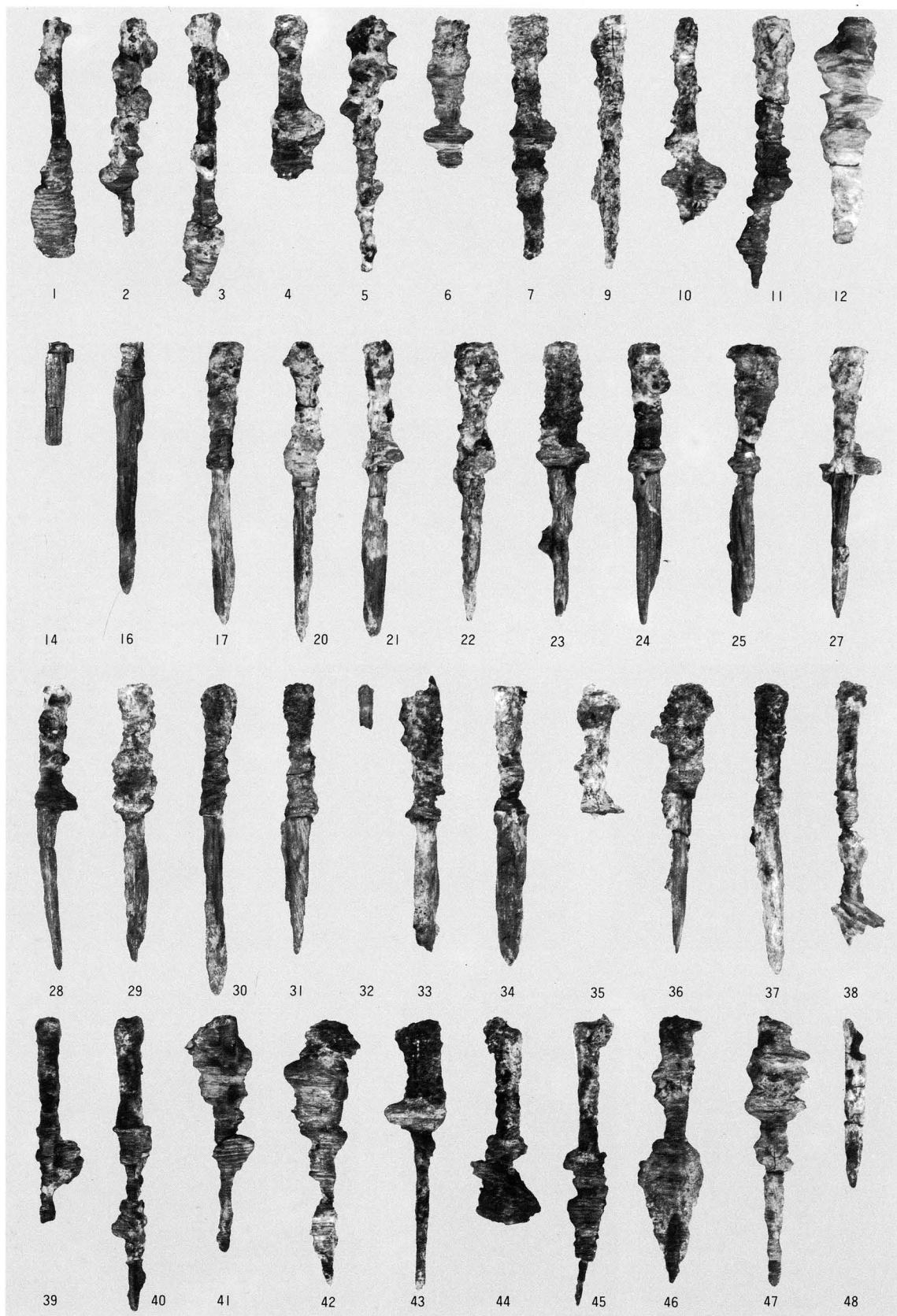




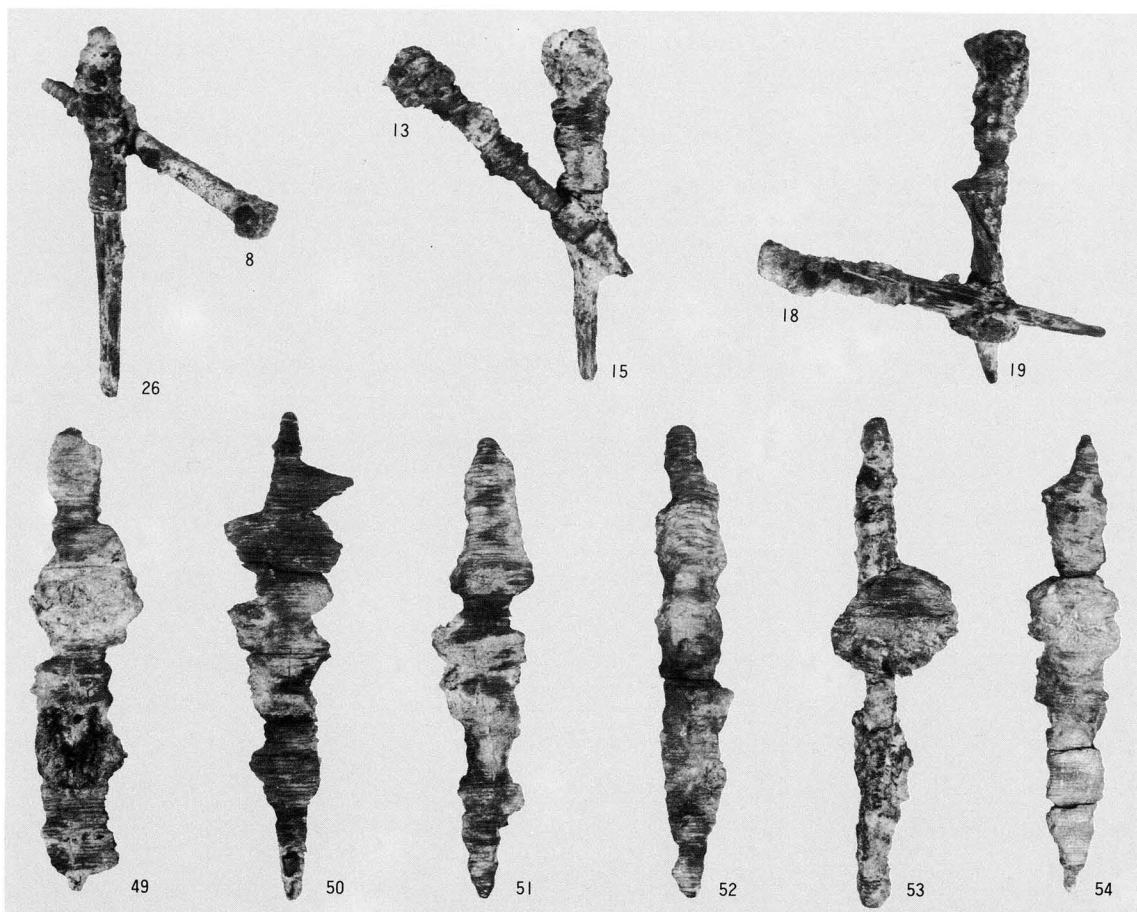
1. 軒瓦(1/3)



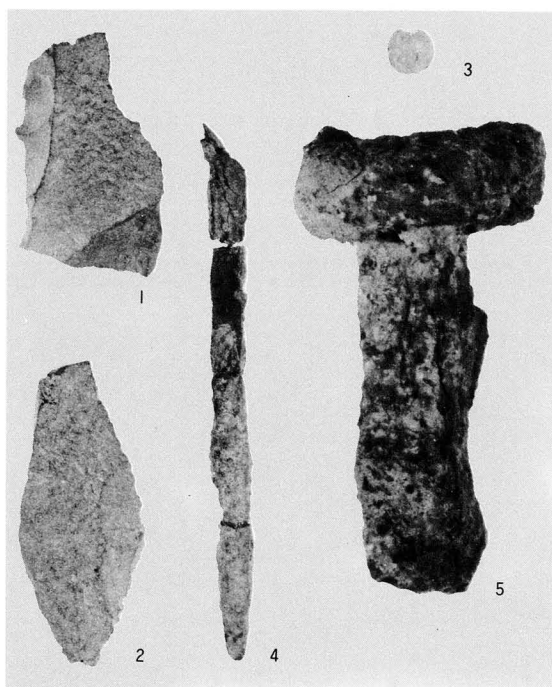
2. 瓦部分



SX 1075 鉄釘 1 (1/2)



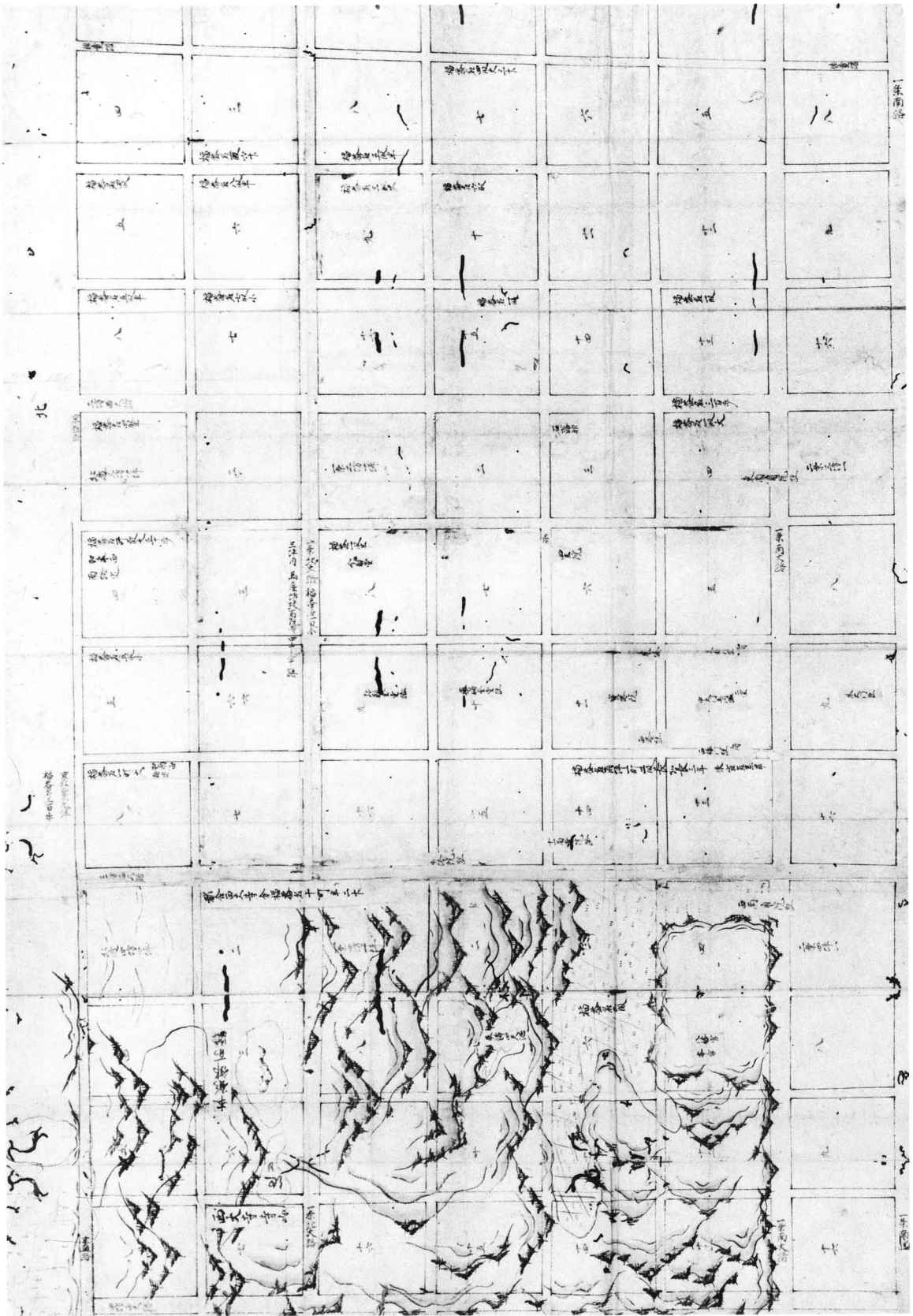
1. SX 1075 鉄釘 2 (1/2)



2. 金属製品、石製品(1/1)



3. SX 1075 火葬骨(1/2)



西大寺古図1 (すべて全幅写真、縮尺は不同)

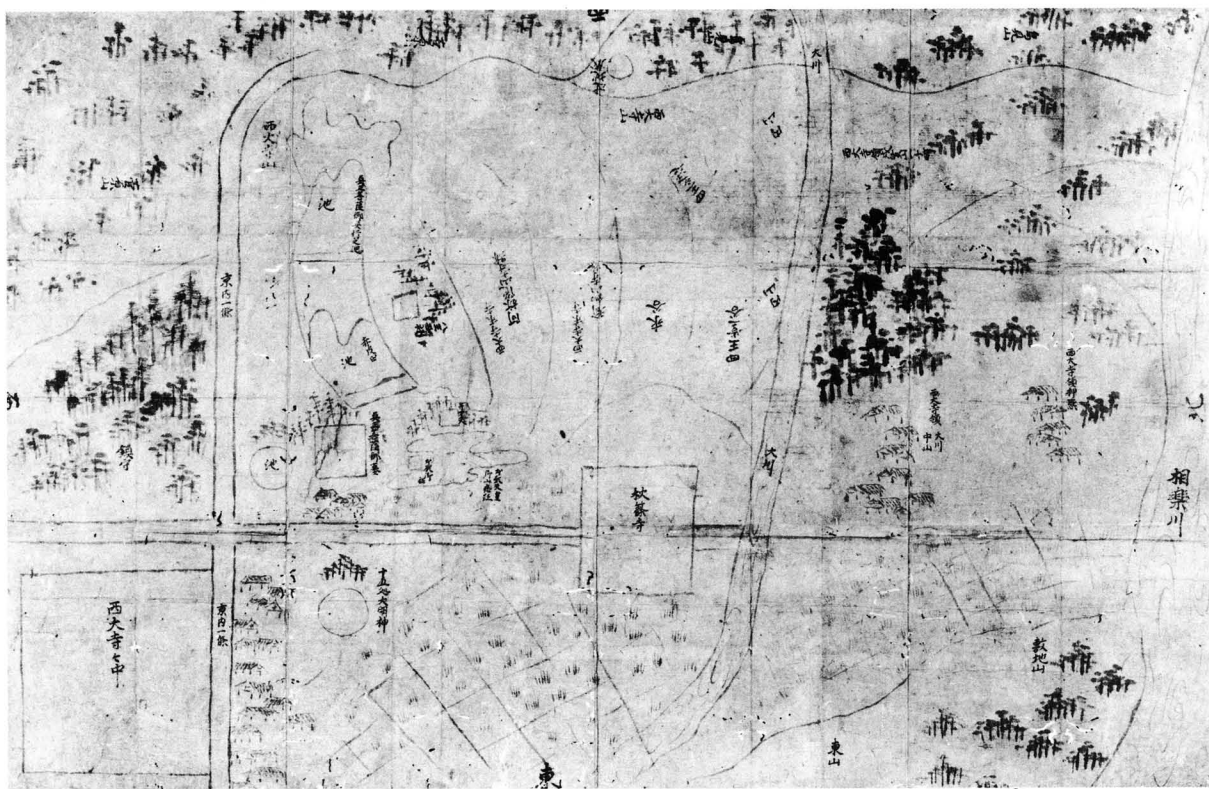


図 2

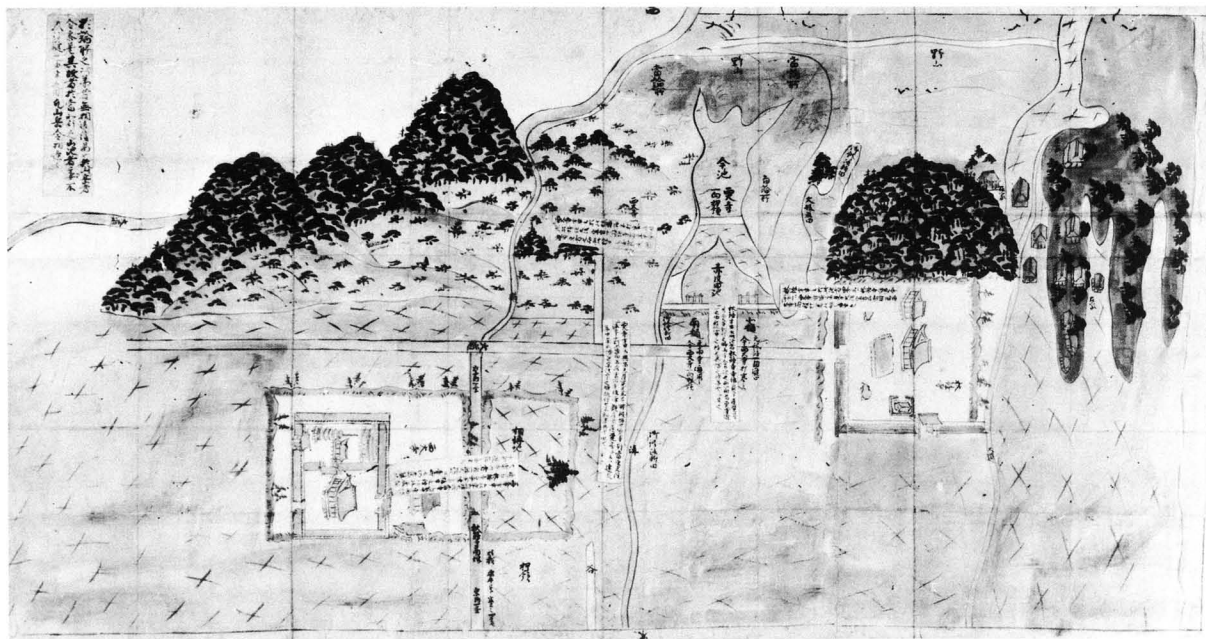


図 2 参考図

西大寺古図 2



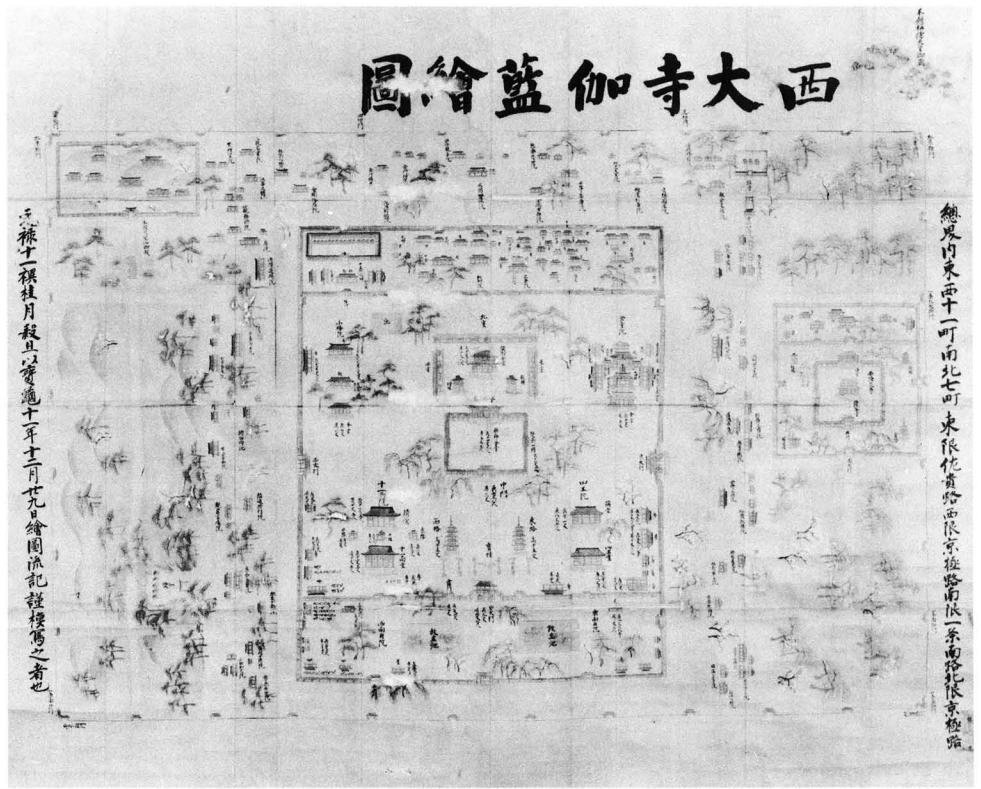


图 5

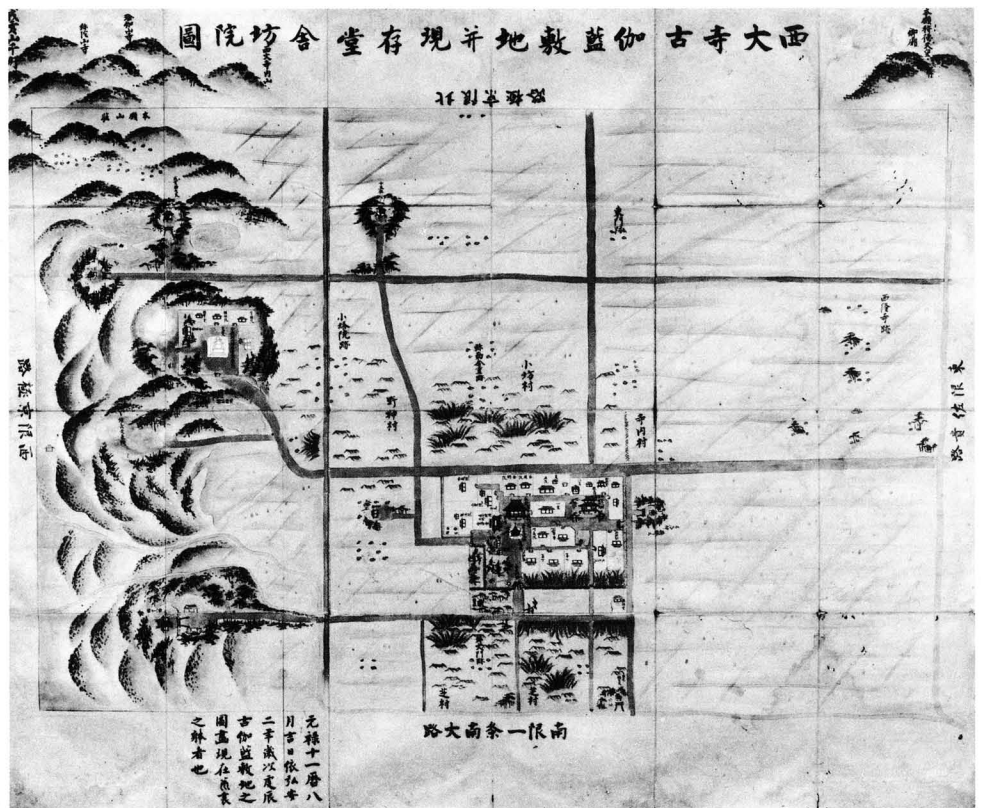


图 6

西大寺古图 4

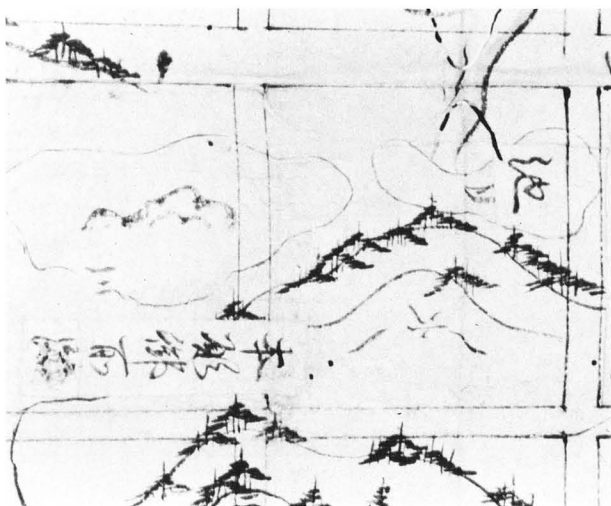


图 1

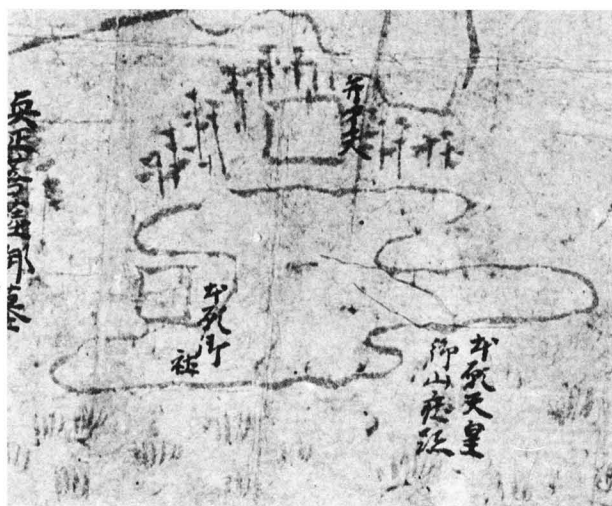


图 2

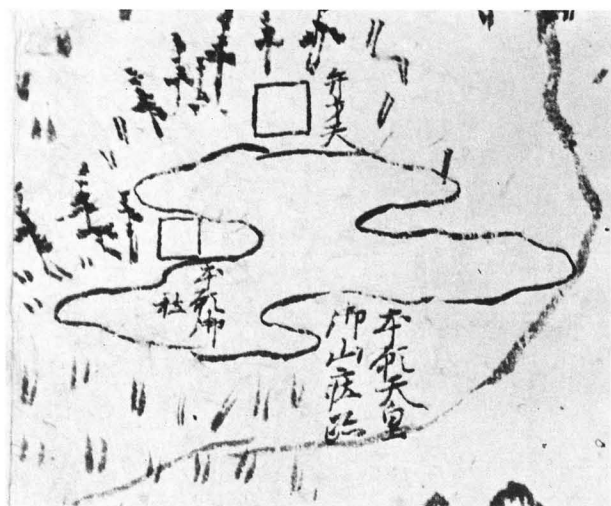
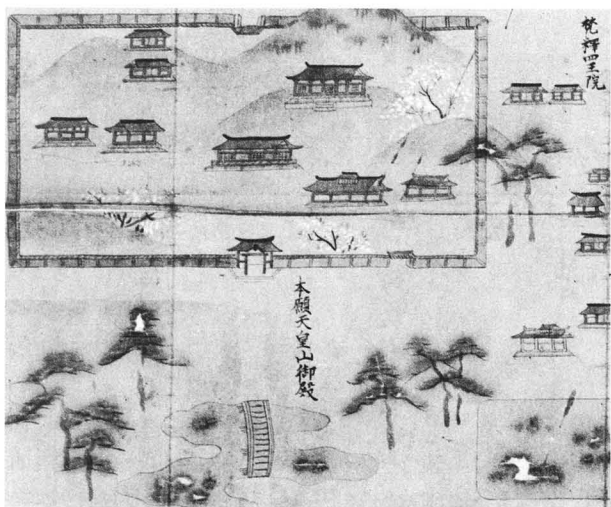


图 3



图 4



西大寺古图部分

图 5



图 6