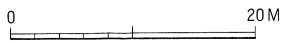
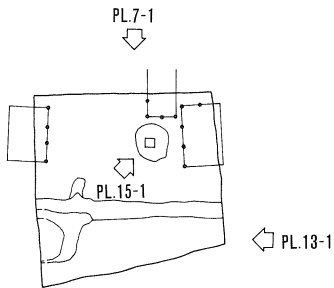
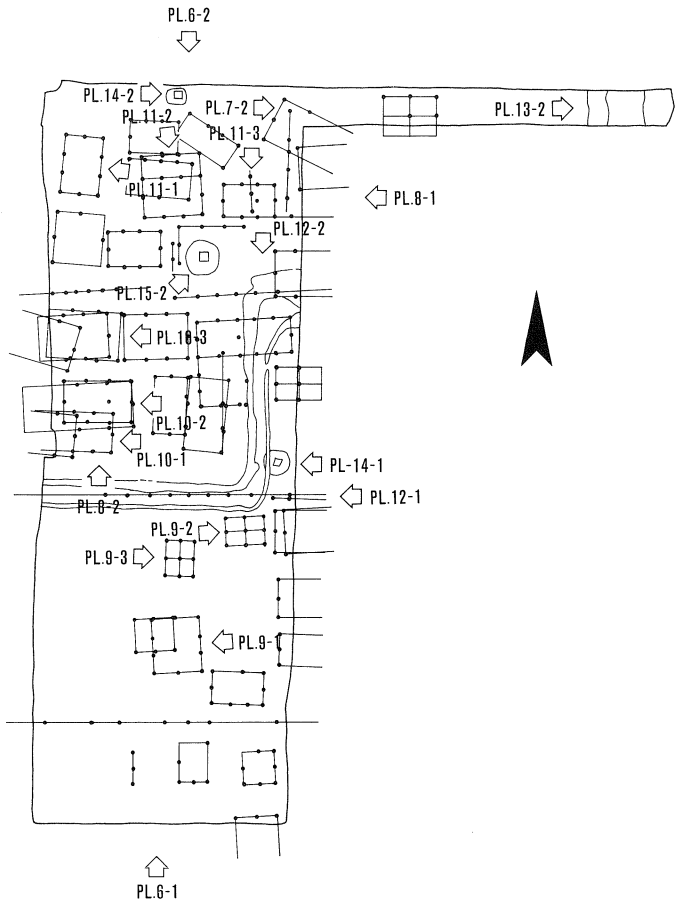


圖 版



PL.1 調査地全景



調査地全景 北から



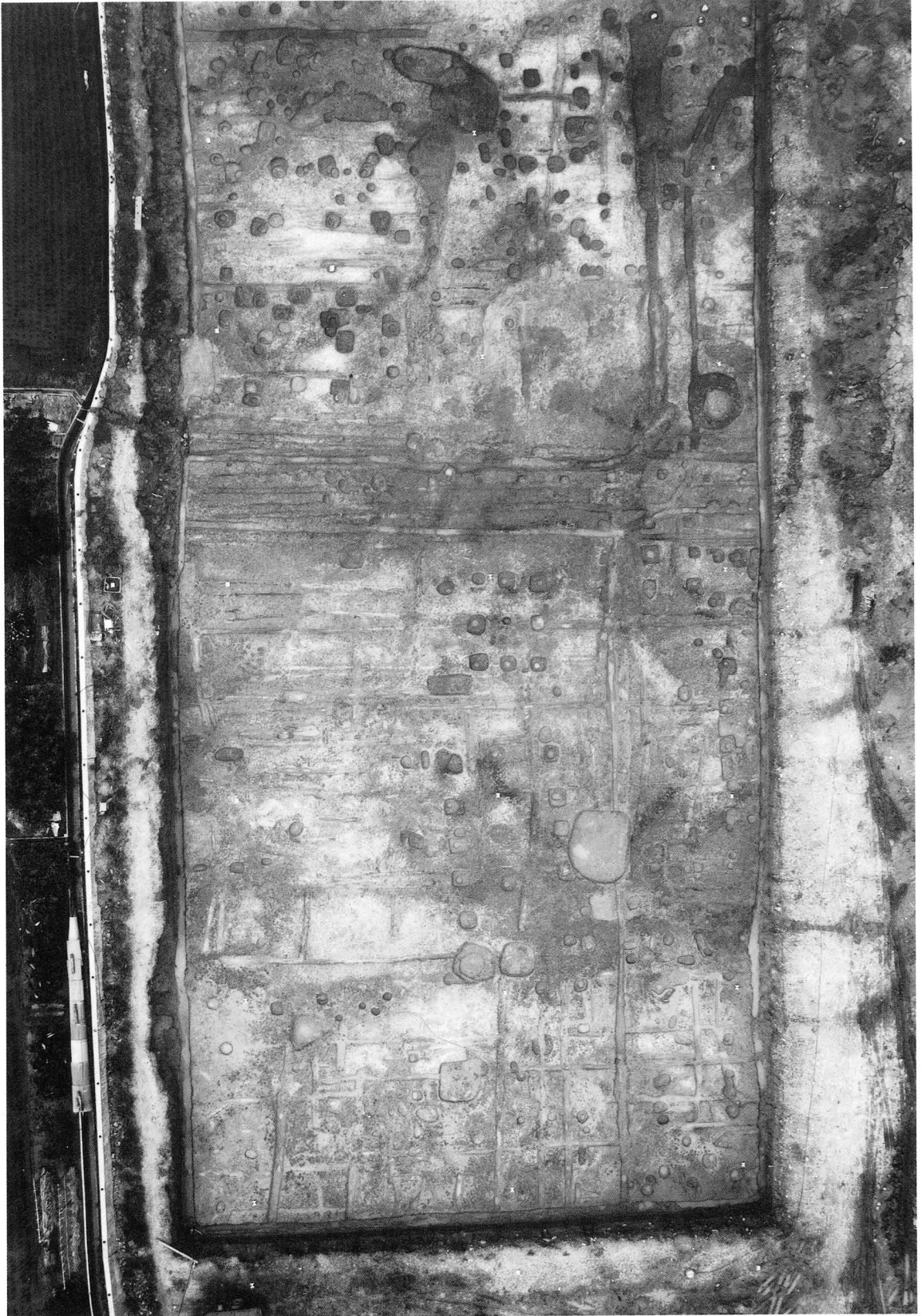
壺町宅地(Ⅱ区) 東から

PL.2 調査地周辺航空写真 I

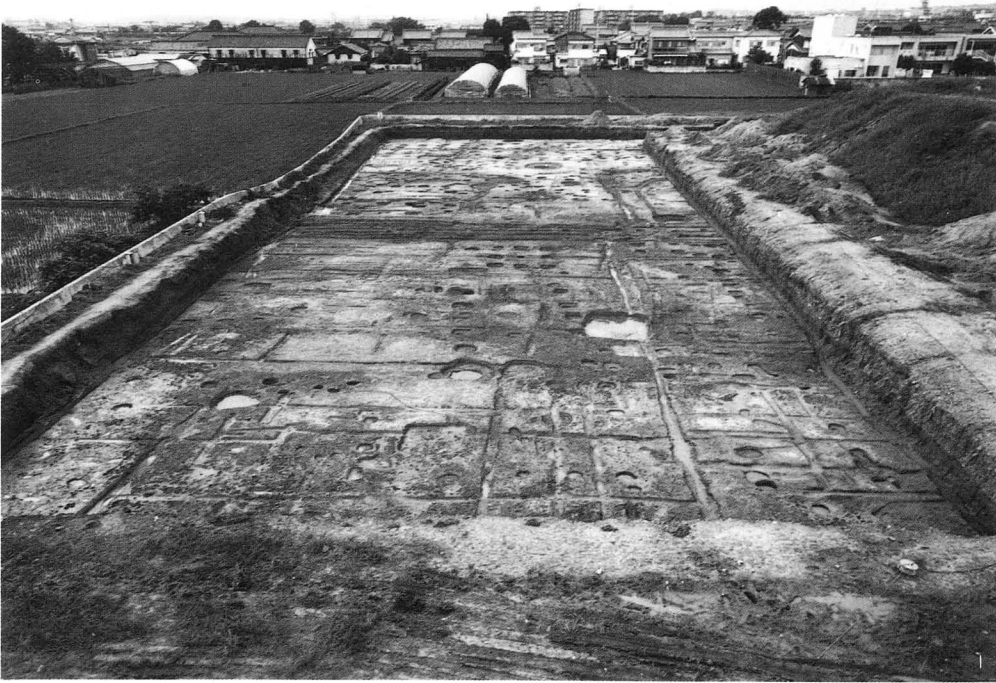








PL.6 II区全景



南から



北から



I区 北から



III区 西から

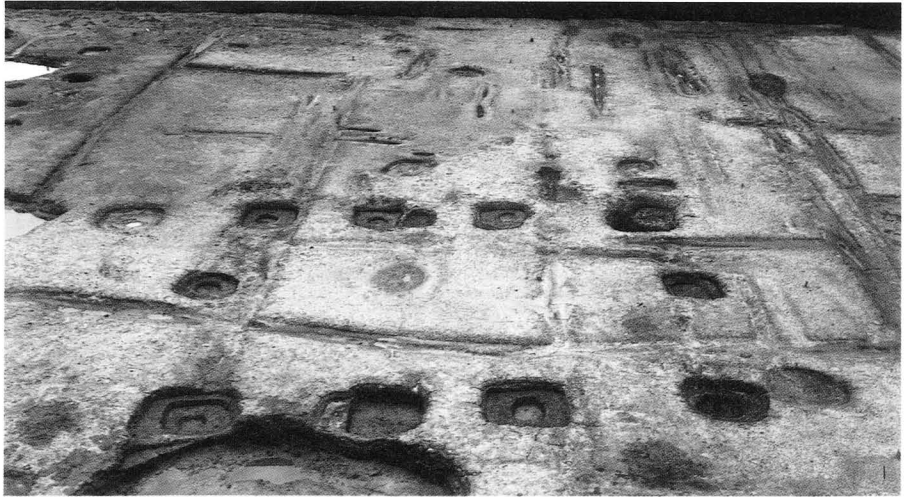
PL.8 II区北半部遺構



東から



南から



SB3670・3722 東から



SB3668・3669・3680 西から



SB3675・3680 西から

PL.10 建物II



SB3737・3738 東から



SB3739・3740 東から



SB3752・3845 東から



SB3761 東から

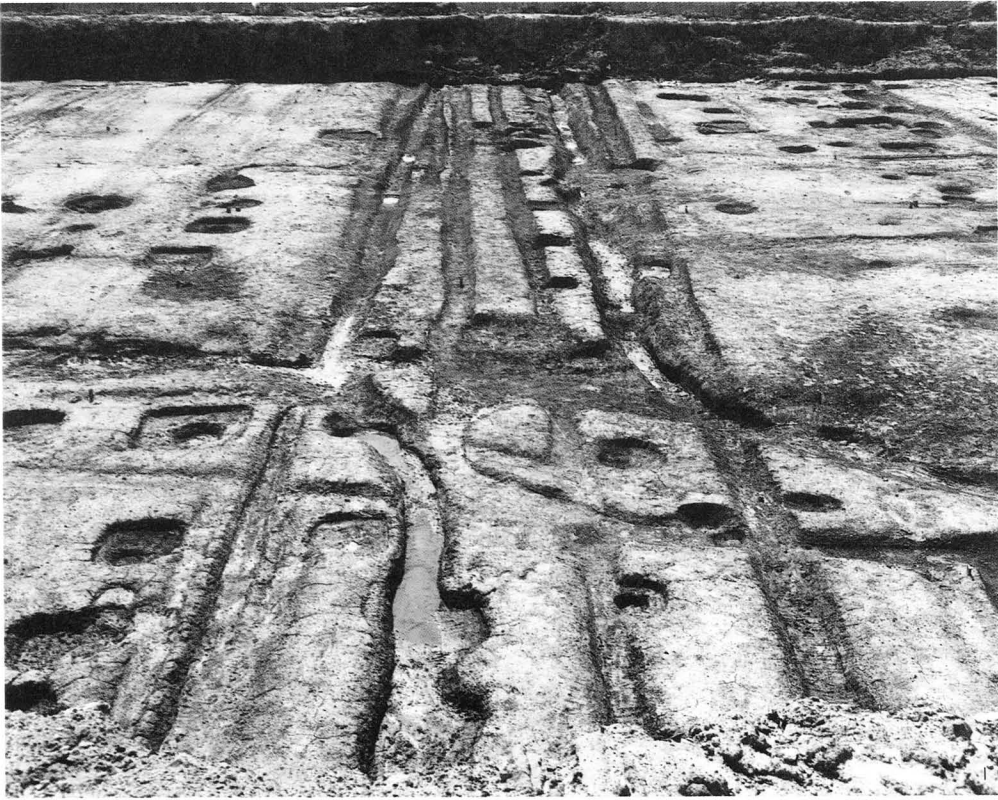


SB3760・3851 北から



SB3763 北から

PL.12 堀・坪内道路



SA3730・SF3700 東から



SF3705・3710 北から



九条条間路SF2351 東から

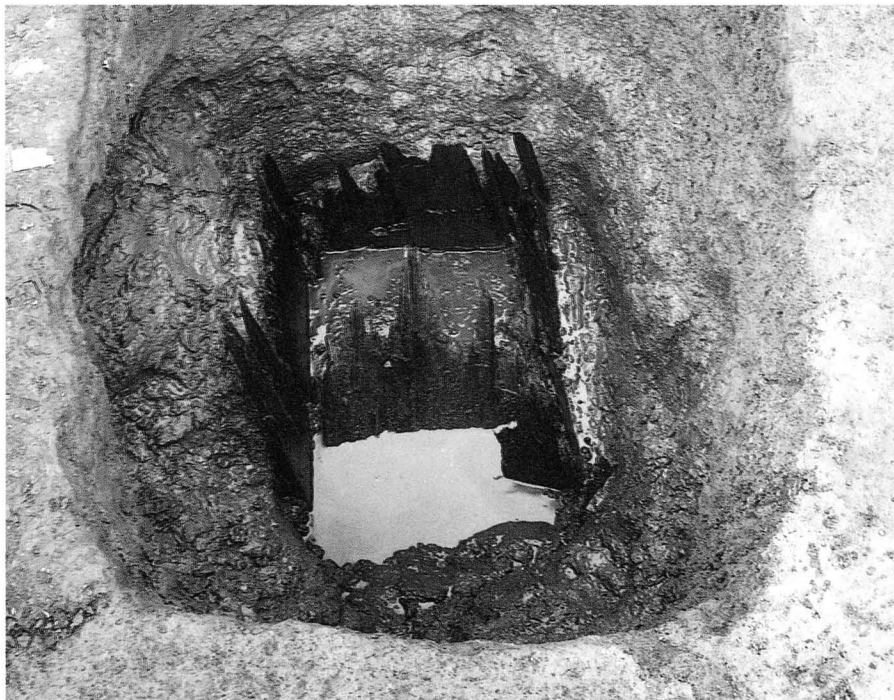


十・十五坪坪境小路SF3800 西から

PL.14 井戸 I



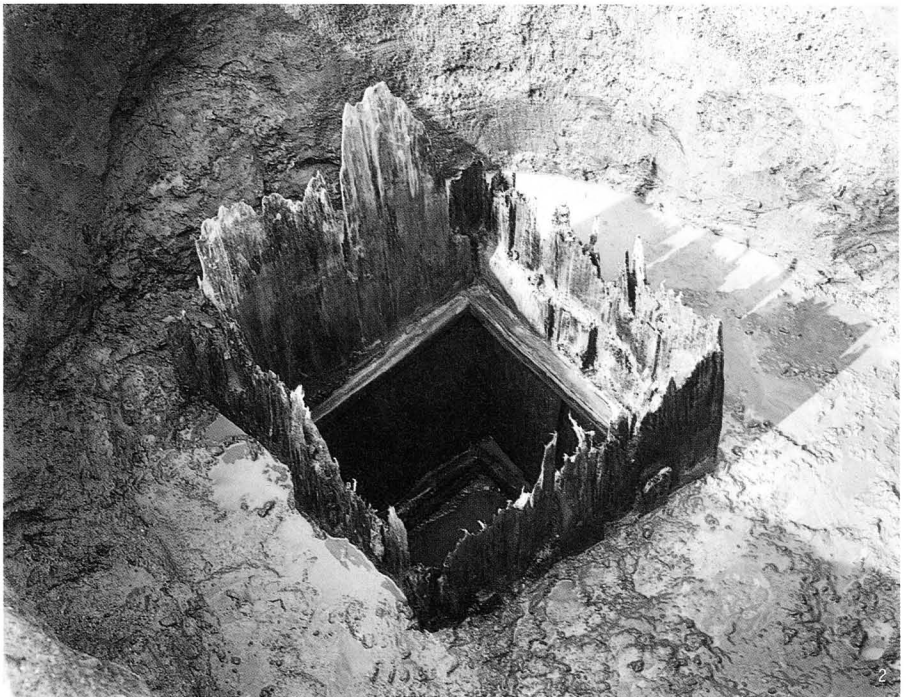
SE3720 東から



SE3765 西から



SE3615 東南から



SE3755 東南から



1



2

1. SD2352出土土器 2. SE3615出土土器



1. SE3755出土土器

2. SE3720・3675出土土器

3. SK3640出土土器

PL.18 土器Ⅲ(完形の壺)



6.は縮尺 $\frac{1}{2}$ 、その他は $\frac{1}{3}$



5



1



6



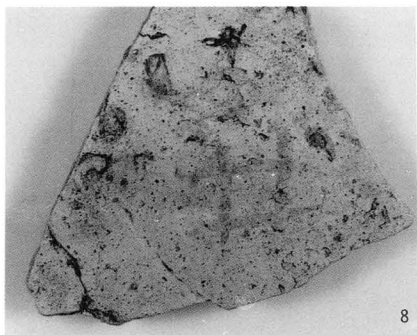
2



7



3

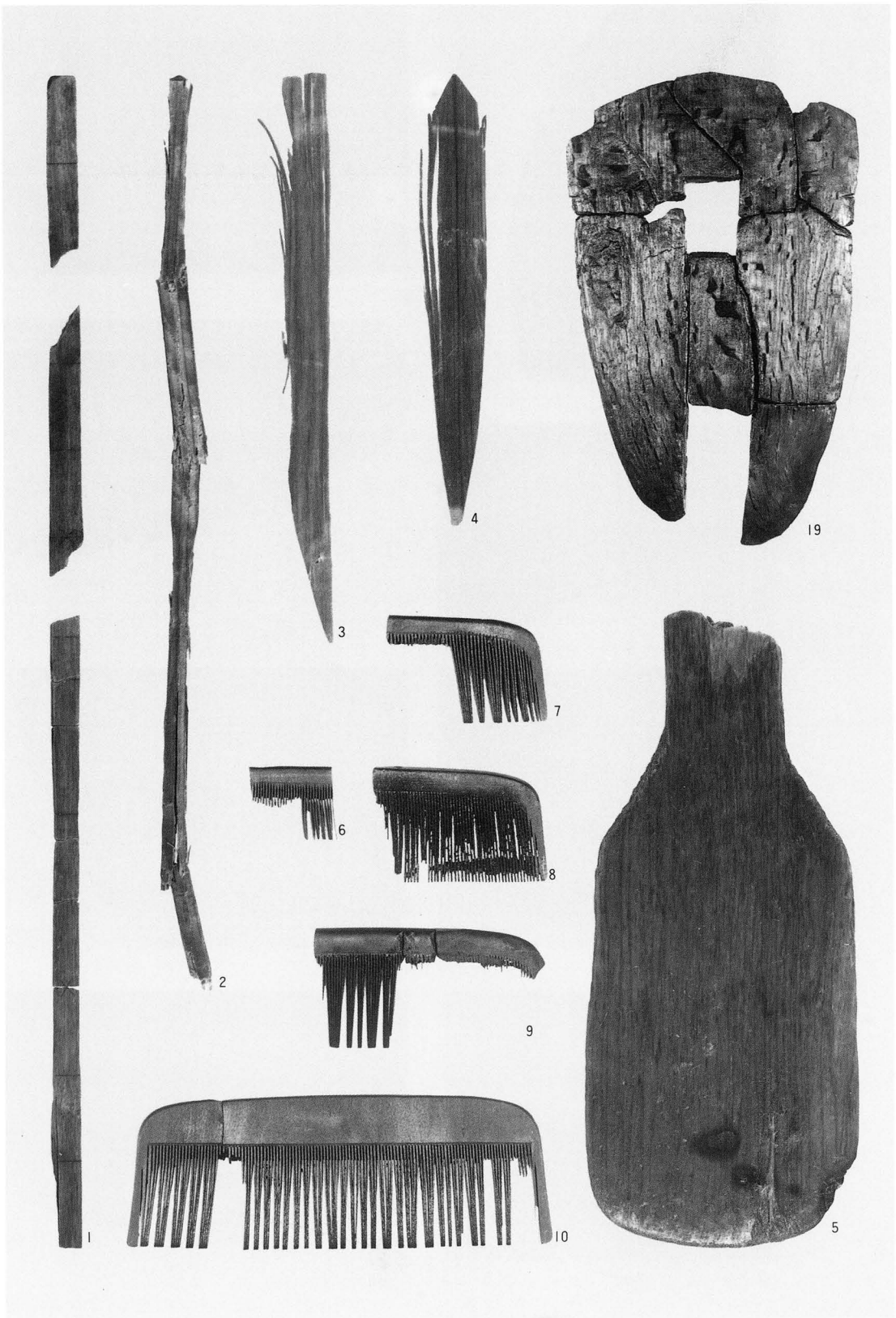


8

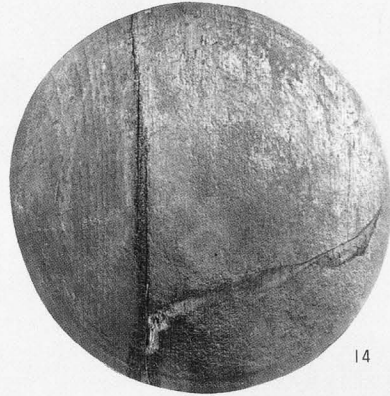
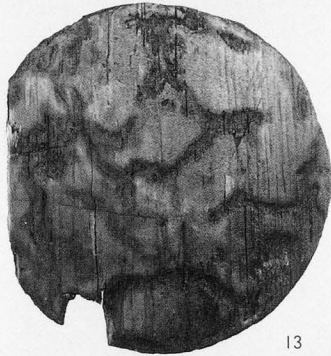
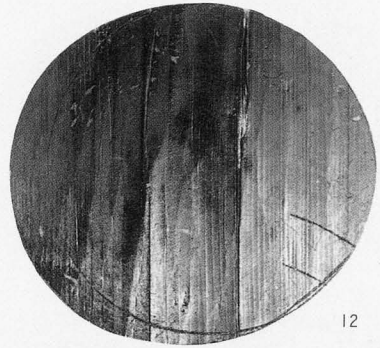
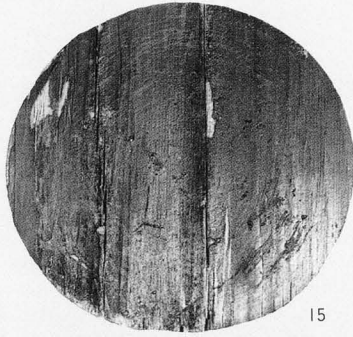


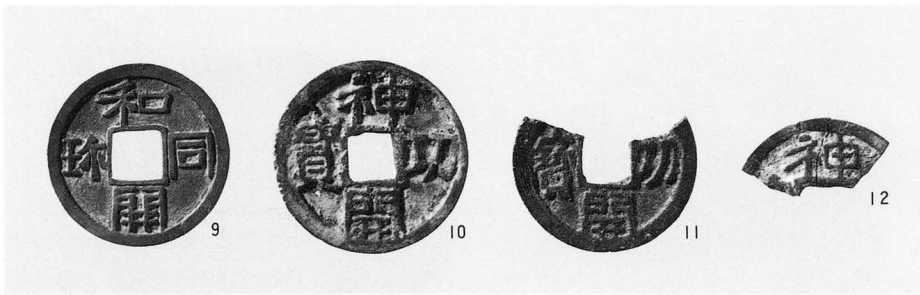
4

縮尺現寸大

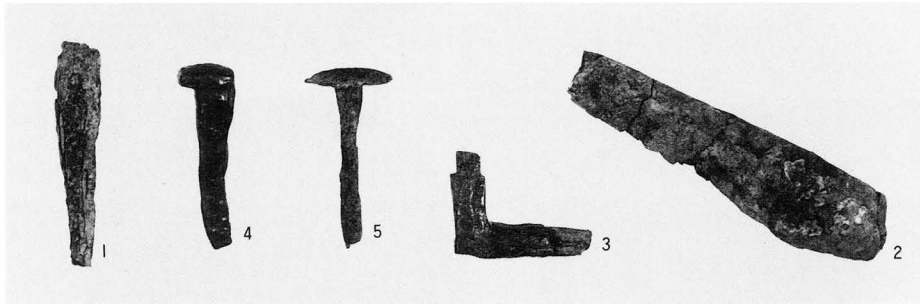


縮尺 1/2(19のみ1/4)

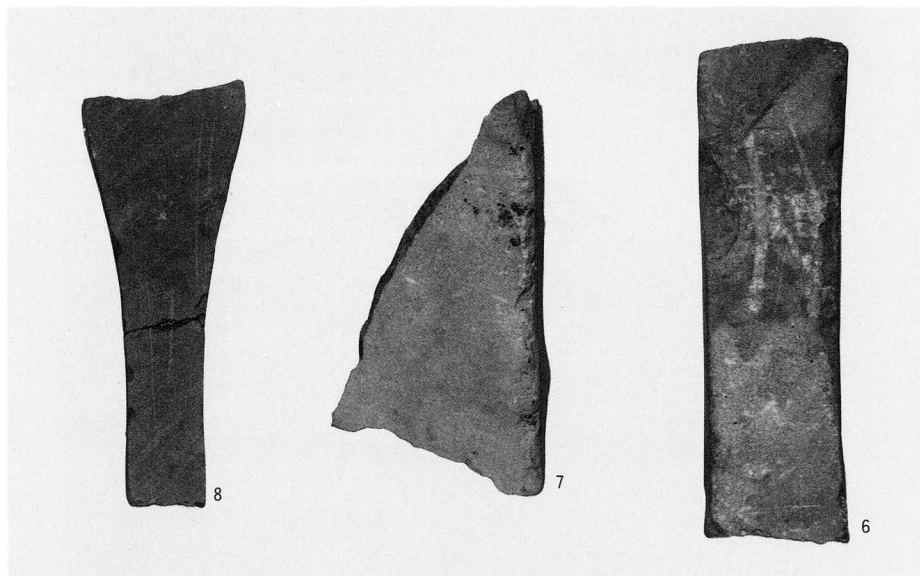




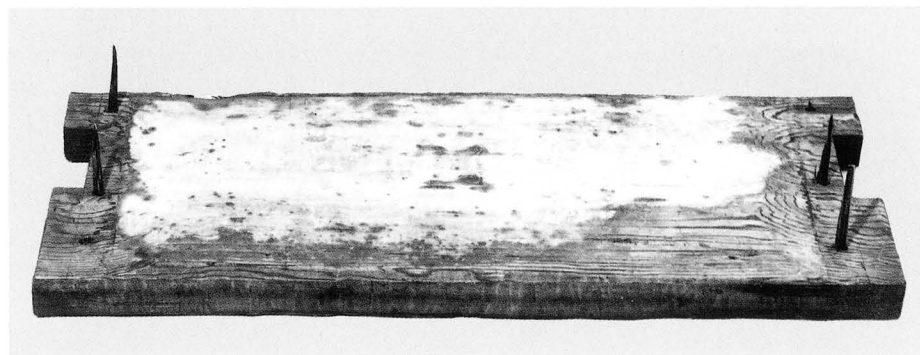
銅銭(1/2)



鉄製品(1/2)



砥石(1/2)



SE3615最下段横板

平城京内小規模宅地を記す月借錢解
 右限一箇月本利並將進上若期日過者
 妻子等質物成賣數將進納仍録
 狀解
 實龜三年十一月廿七日專受濱足
 男山人麻呂 益人 実人
 質人 佐田 博
 石川 宗長
 全月足

平城京内小規模宅地を記す月借錢解
 右限二箇月本利并將進納若期
 日過者沽成質物一倍將進上仍録
 事狀解
 實龜三年二月廿四日專受濱足

下…宝龜三年二月廿四日文部浜足解
 上…宝龜三年十一月廿七日文部浜足解

謹解 申請月借錢事

合壹貫文 加利月別百廿文

田部国守伍伯文

質家一區地十石二斗五升物板屋二間

在左京九條三坊

質家一區地十石二斗一升物板屋二間

在左京九條三坊

占部忍男伍伯文

右件錢者限二箇月奉利并將

進上若期過二人同心質家以沽

進納仍具注狀以解

寶龜三年三月廿日

田部国守

占部忍男

謹解 申請月借錢事

合柒伯文

科百別十三文

質物家一區

在左京八條坊

質家一區地十石二斗一升物板屋一間

他田舍人連長二百文

赤内連真公五百文

右件錢限三箇月二人同心死生

無關奉利并將進納今以狀

謹解

寶龜三年三月廿九日

留金連長

赤内連真公

依在

出書

以質名右伯二石廿八文廿八文三月二利

謹解 申請月借錢事
 合六百文 加利月九文
 質物家一區把持之在在屋間在左京蘇坊
 右件錢限二箇月内加奉利俱進上注状
 謹解
 實龜四年四月音部針間
 六文半 二五七文三月之利
 償山部諸公
 證高島松
 上馬卷

謹解 申請月借錢事
 質物家一區把持之在在屋間在左京蘇坊
 右件錢限二箇月内加奉利俱進上注状
 實龜五年正月十日大宅首童子
 償山部諸公
 證高島松
 上馬卷

- 右下…宝龜五年二月十日大宅首童子解
- 右上…宝龜四年四月五日山部針間万呂解
- 左下…宝龜三年十二月廿九日他田舎人建足・桑田連真公解
- 左上…宝龜三年十二月廿八日田部国守・占部忍男解