

図 版



調査地周辺の航空写真（1：5000、1962年撮影）



調査区全景垂直写真（左が北、1:250）



1 調査区全景 東から



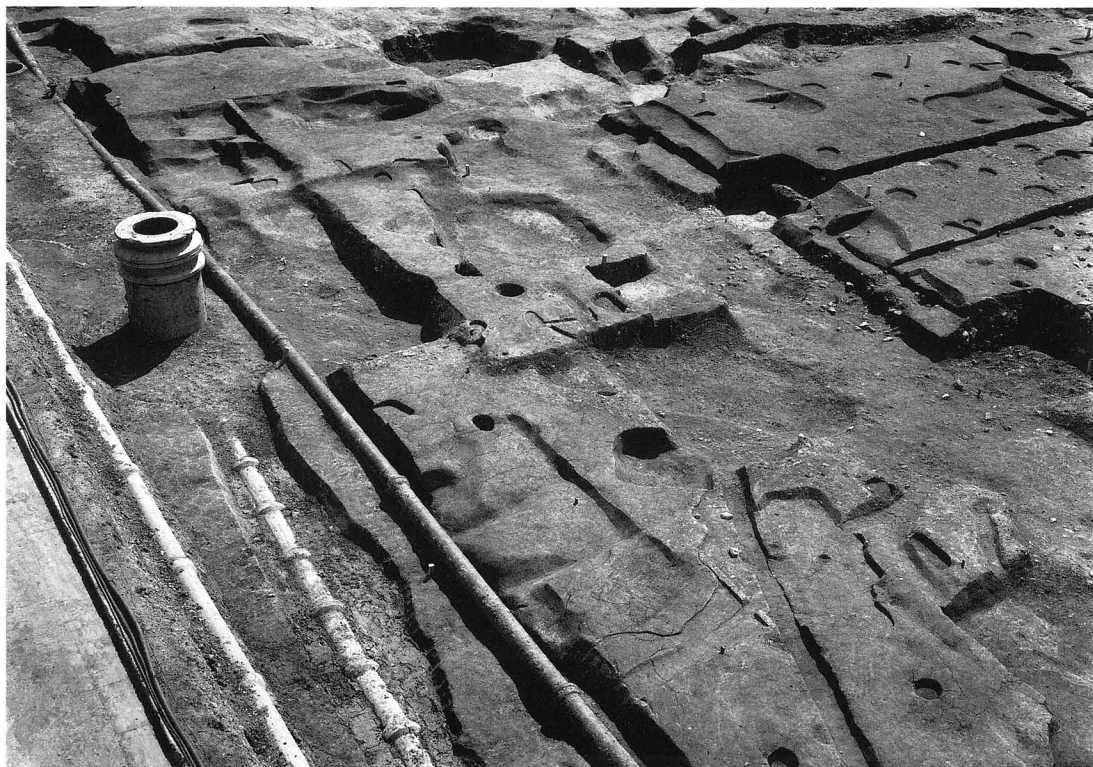
2 調査区全景 西から



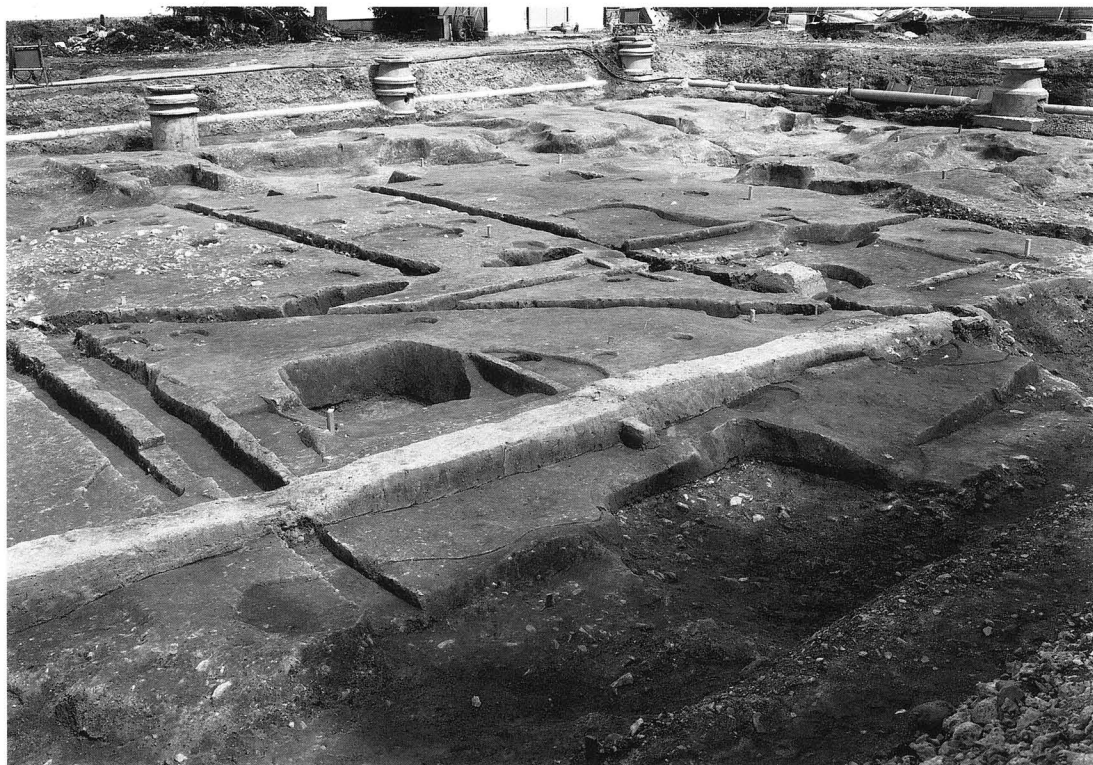
1 S X 5990 北西から



2 S X 5990 北から



1 S X5985 北西から



2 S X5995 南西から



1 S B6005 西から



2 S K6015 北東から



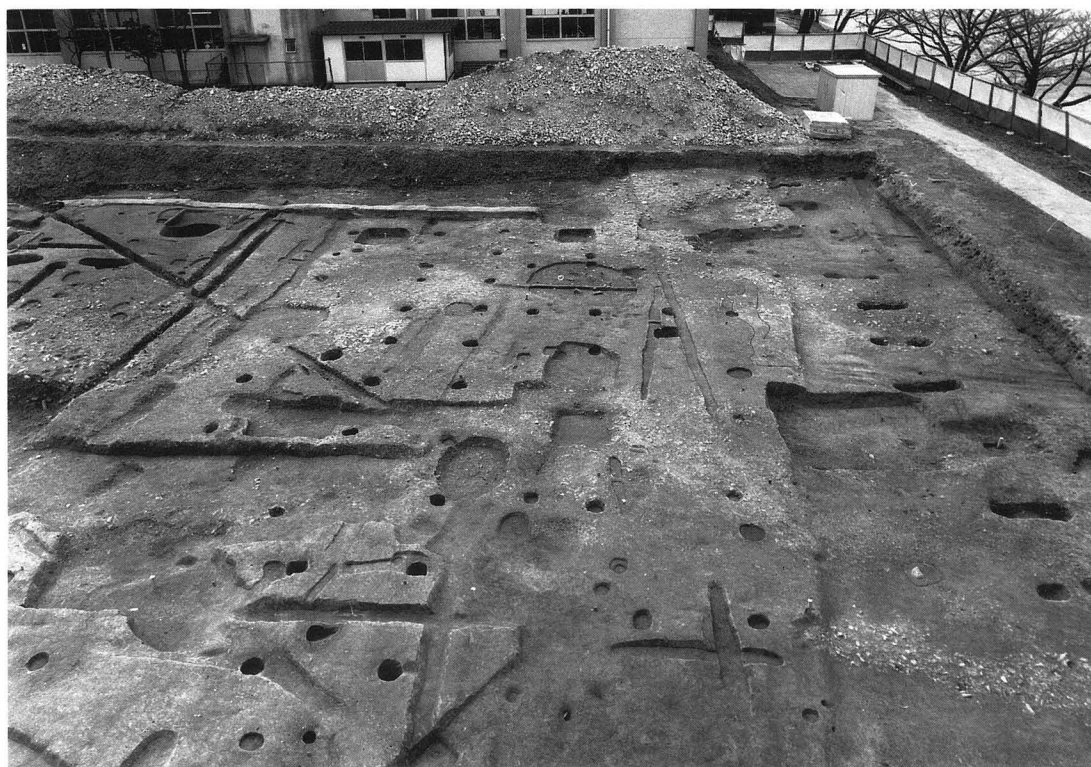
1 S E6010 東から



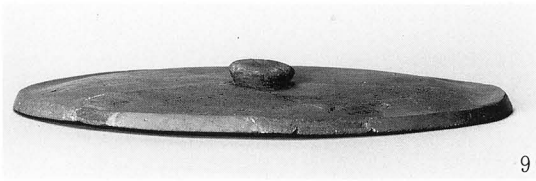
2 S E6010 井戸枠下半部



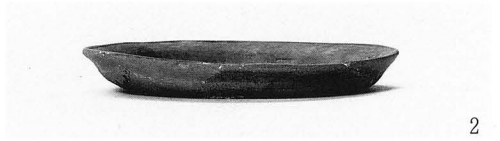
1 塹壕 北東から



2 練兵場柵列 北から



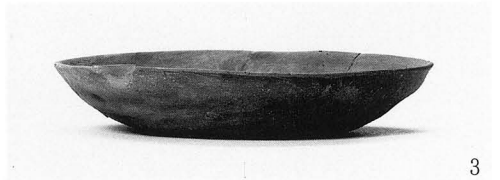
9



2



10



3



7



8



6



11



12



6732F 参考写真 西大寺出土
出土土器・土製品・軒平瓦 (1 : 4)