

# 圖 版



1. 発掘区全景  
北から



2. 発掘区中央  
西から



1. 発掘区北端  
南西から



2. 発掘区南端  
北西から



1. 掘立柱建物  
SB5631  
北から



2. 掘立柱建物  
SB5640・  
掘立柱堀  
SA5641  
北から



1. 掘立柱建物SB5632 北から

2. 南拡張区 北東から



3. 東拡張区  
北から



1. 土器埋納遺構SX5670 北から



2. 掘立柱建物SB5630柱抜き穴土師器出土状況 北西から



3. 掘立柱建物SB5630北妻の柱根 南東から



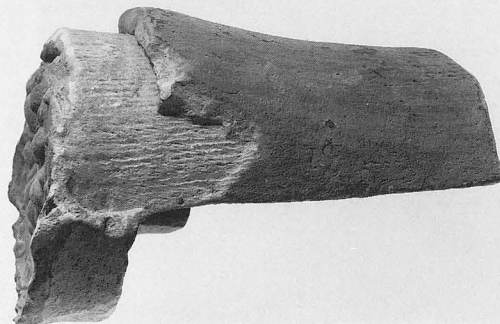
4. 掘立柱建物SB5632東妻の柱根と礎板 東から



6091A  
6691B



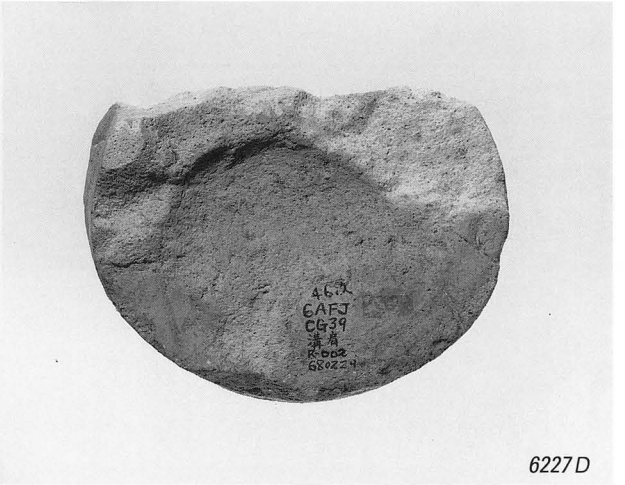
6091A(1)



6091A(2)



6225C



6227D



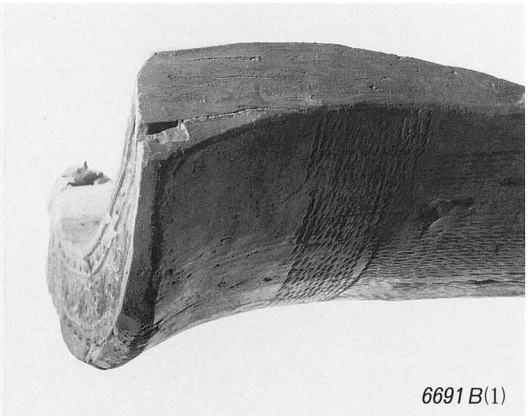
6308 I



6284 E b

6304 B

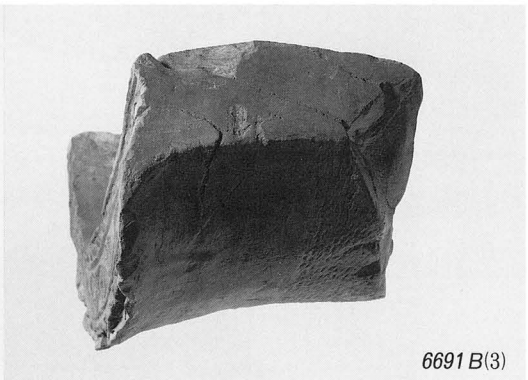




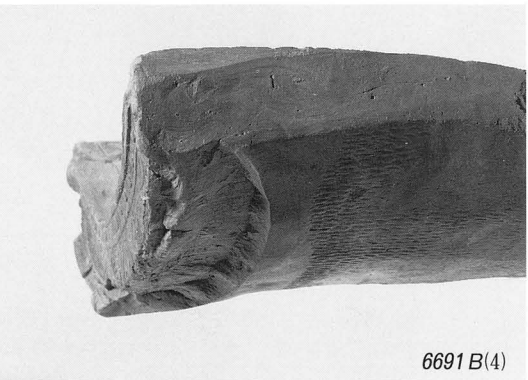
6691 B(1)



6691 B(2)



6691 B(3)



6691 B(4)



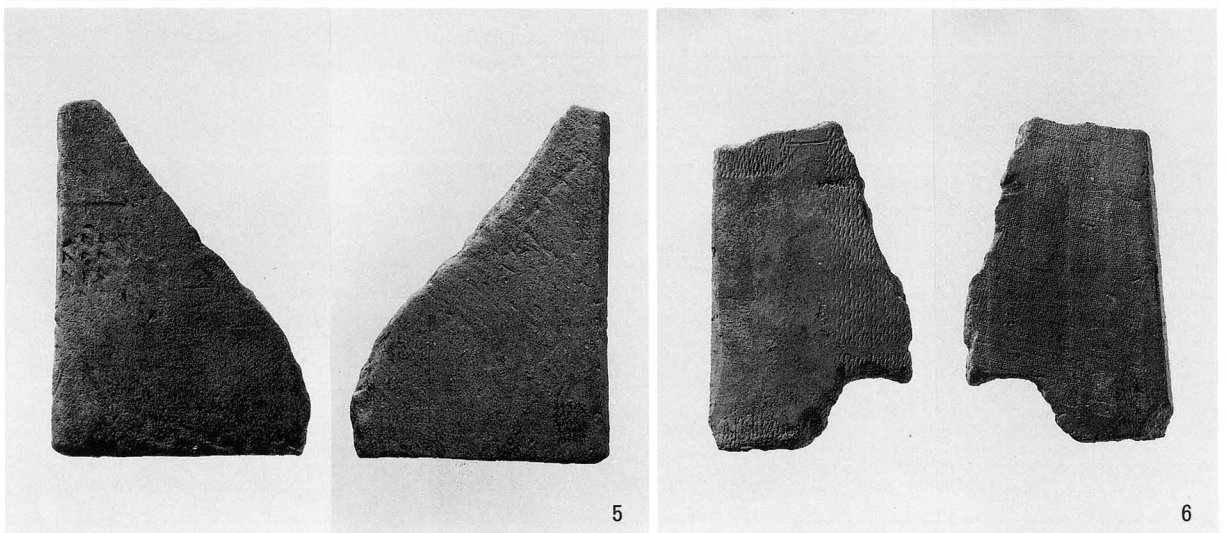
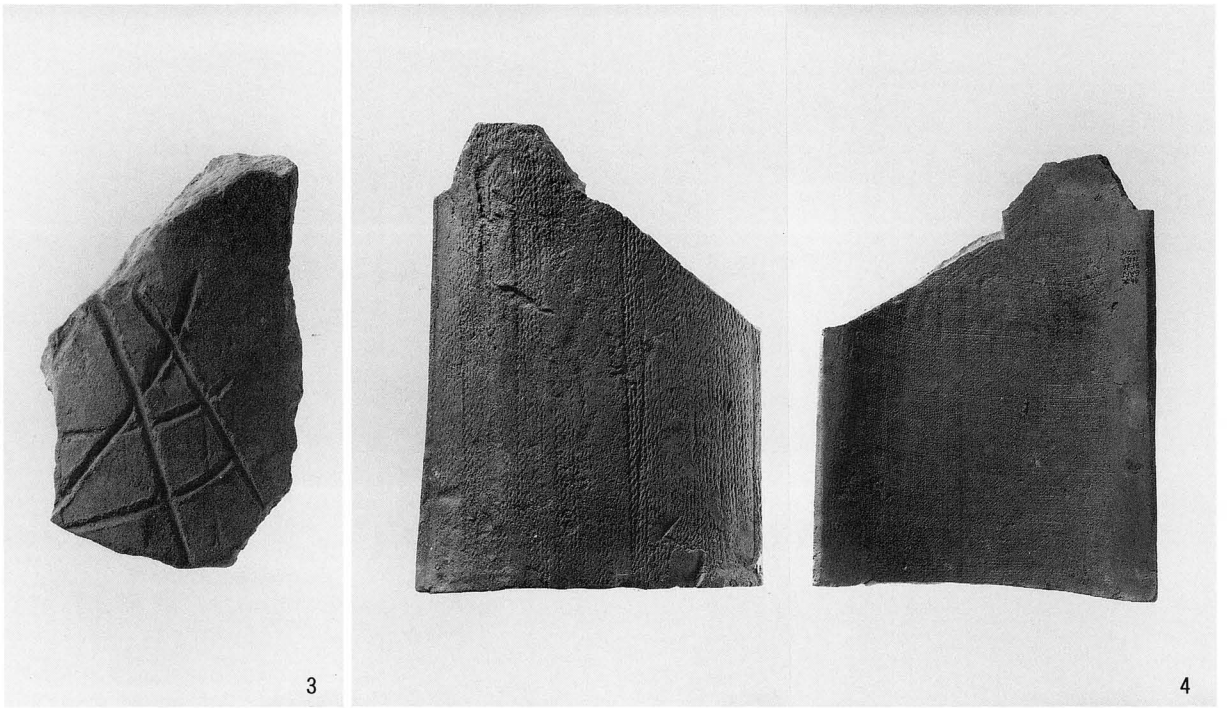
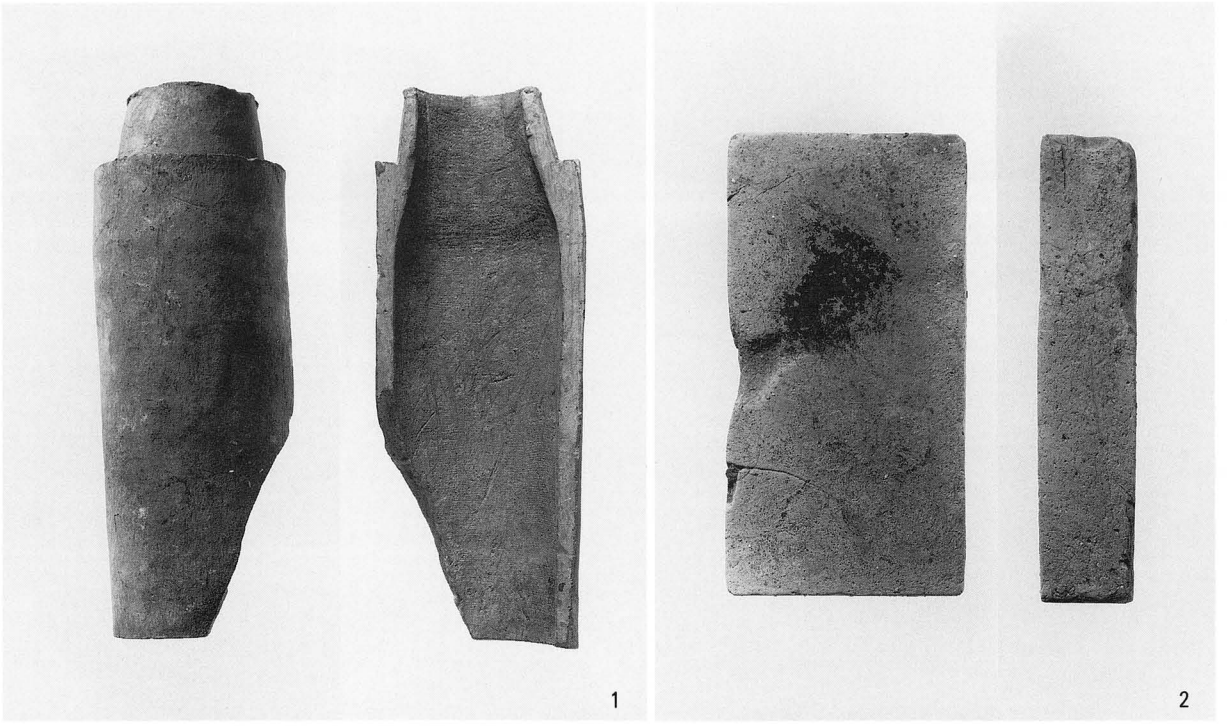
6644 C



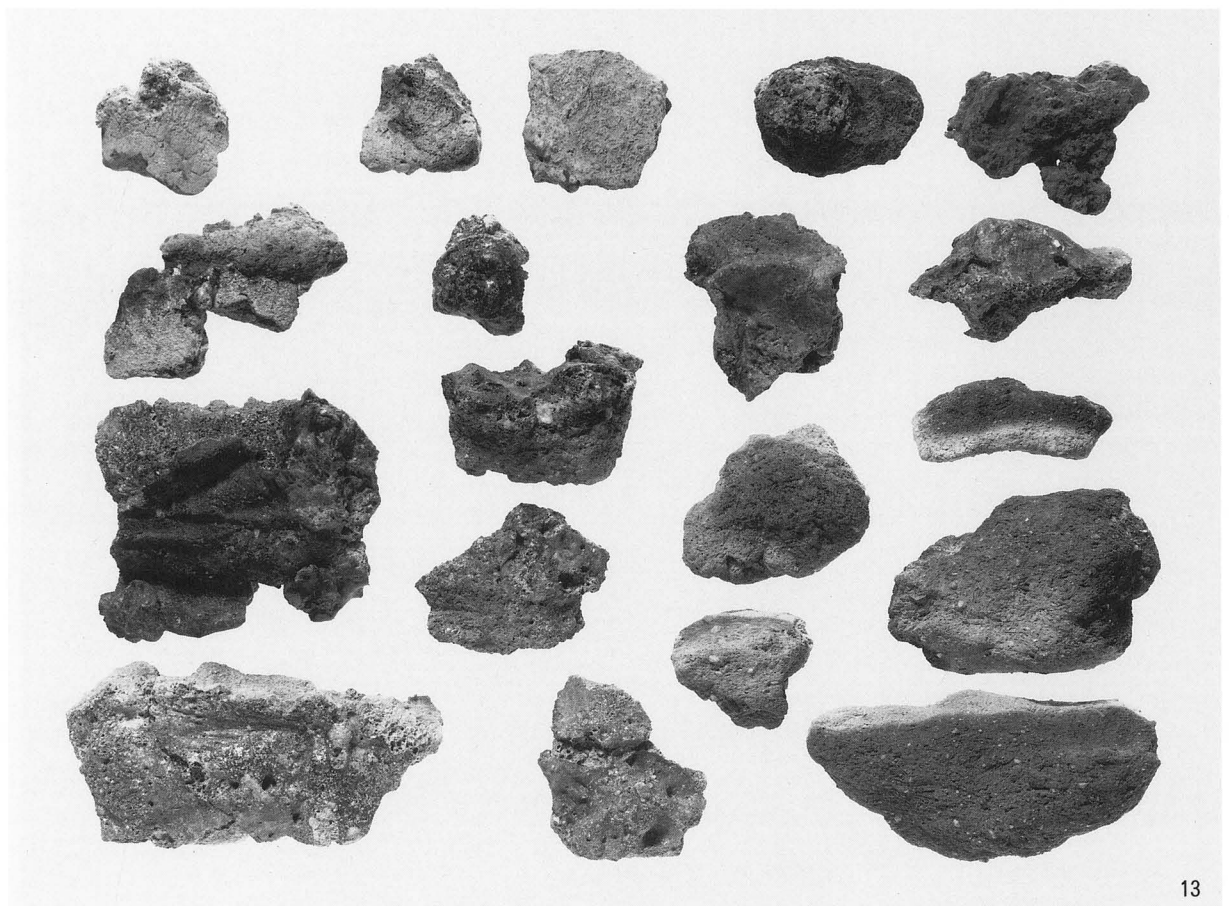
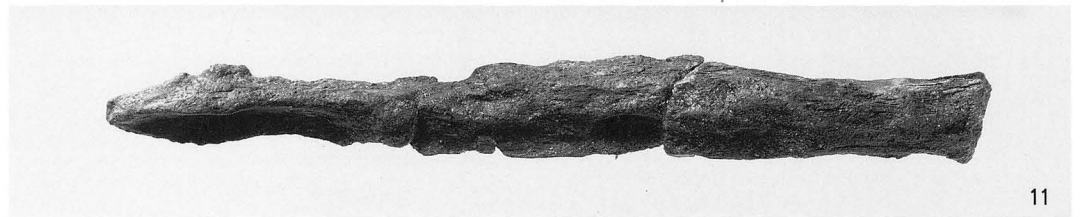
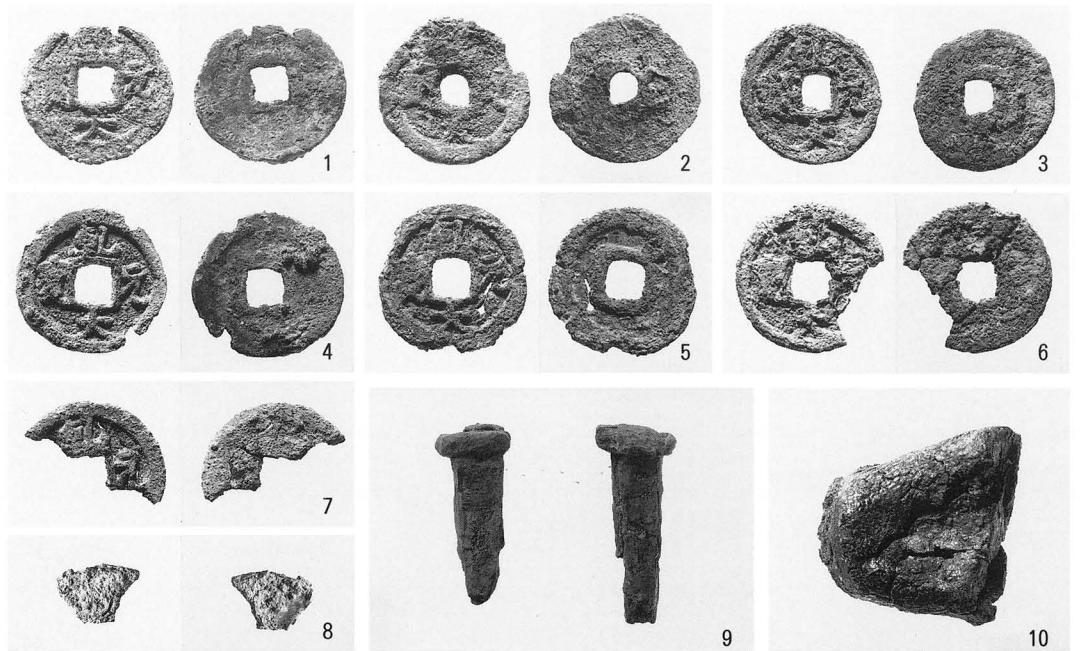
6775 C



6801 A









1. 発掘区北半  
南から



2. 発掘区南半  
南から



1. 発掘区北端  
南東から



2. 門SB250・  
築地塀  
SA201  
南西から



1. 総柱高床倉庫  
SB260 西から



2. 池SG210  
北西から