



北面回廊・金堂調査区(第299次)全景(北東から)



SC450・SB680・SD690(南東から)



SD095(北から)

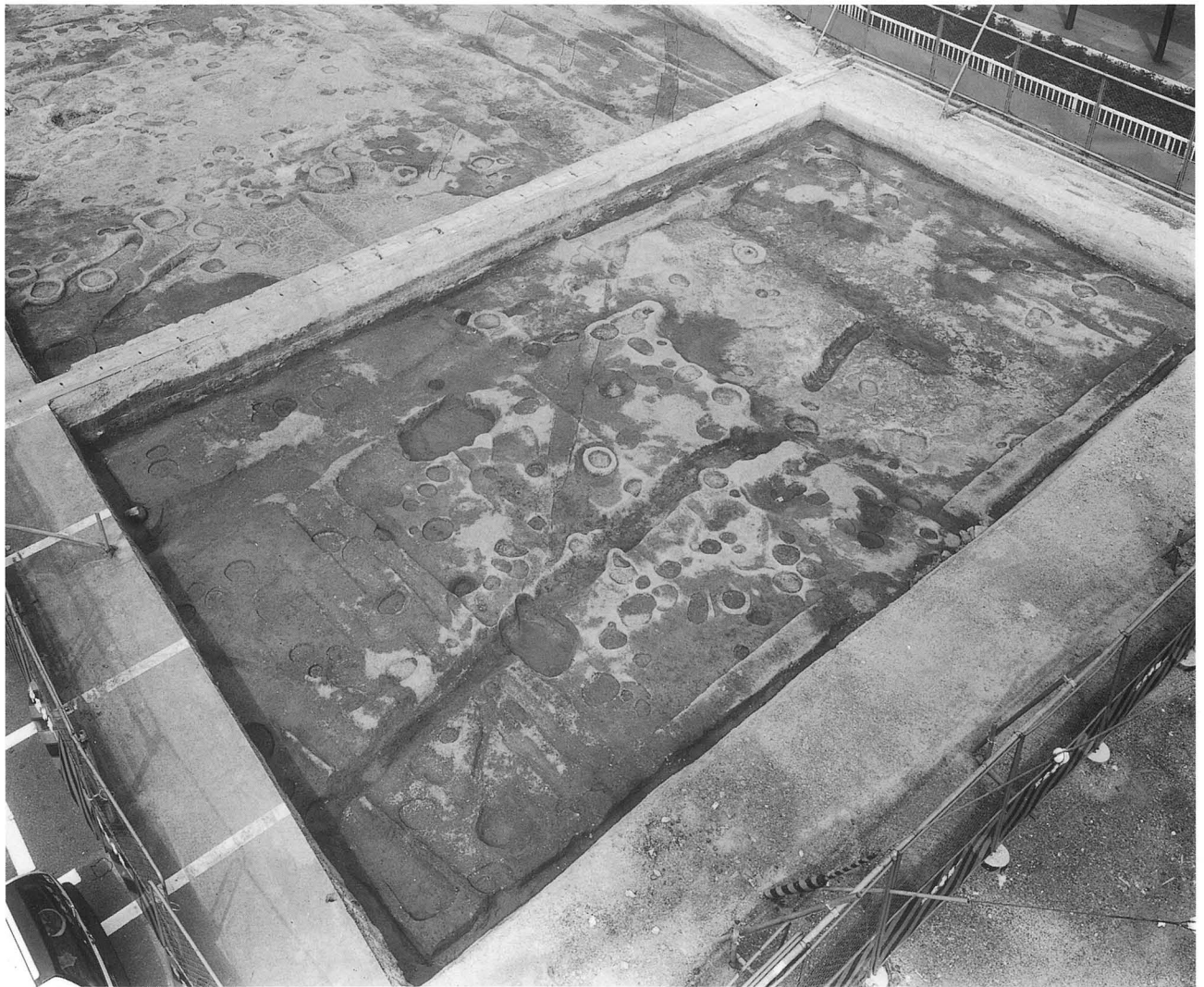
PL.2



金堂・中門北調査区(第306次)(北から)



SX750(南西から)

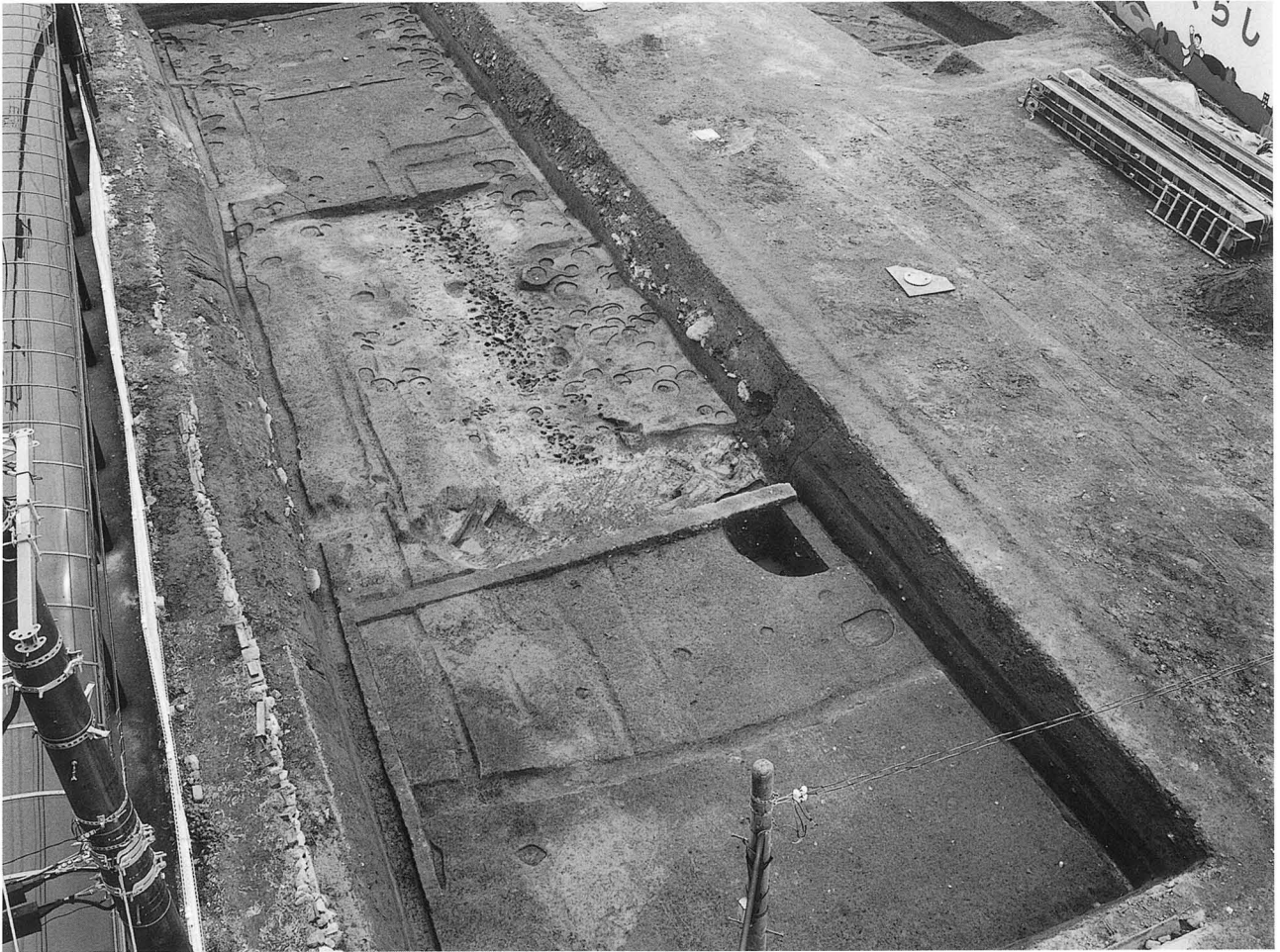


金堂・中門北調査区(第306次)(南西から)



SE740(北西から)

PL.4



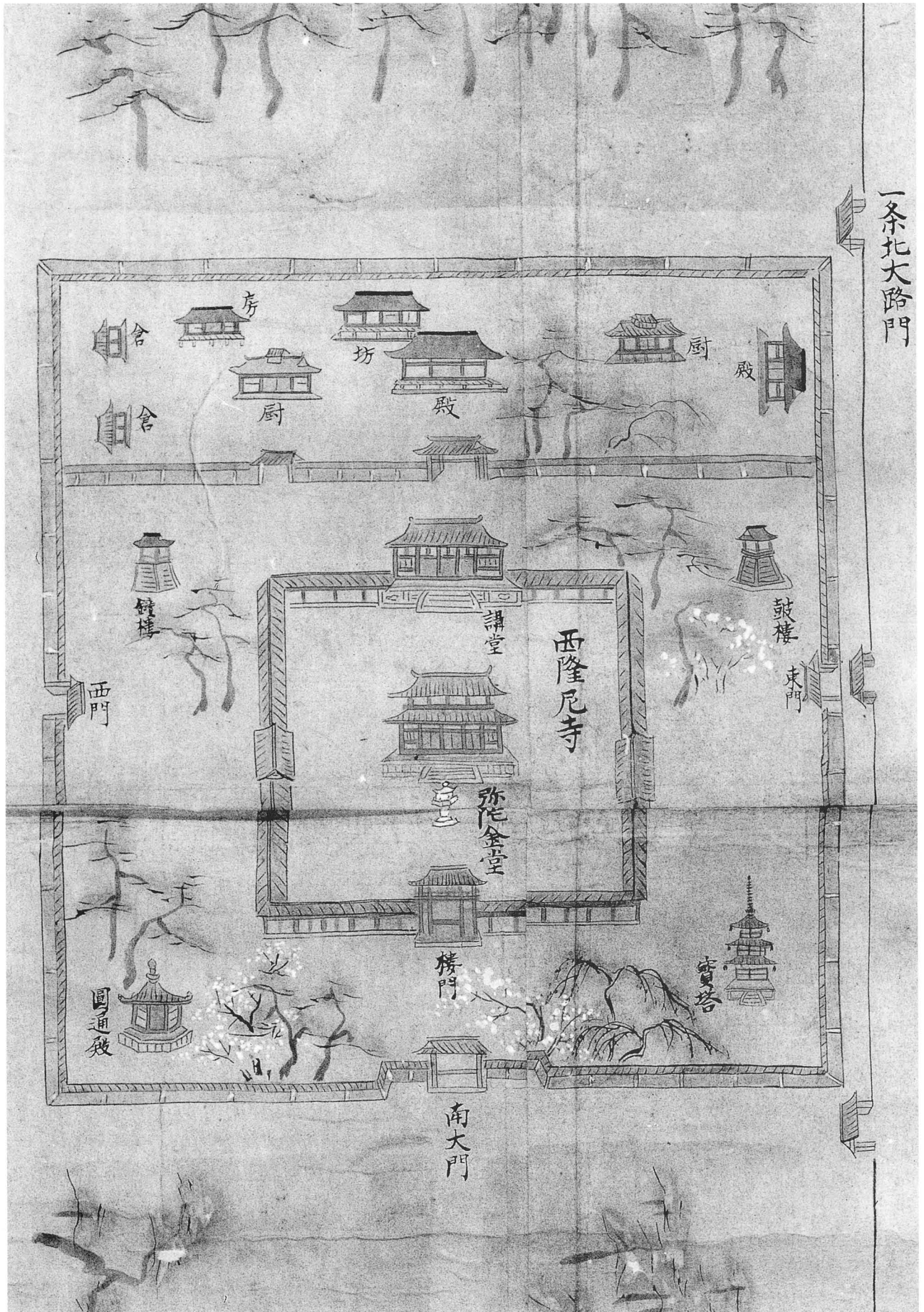
中門・南門調査区(第309次)東区(北東から)



SX836(北東から)



第309次西区全景(北から)



一条北大路門

西大寺伽藍絵図(西隆寺部分拡大)

PL.6



6235C



6761A



6237C



6775A



6225C



6663Cb



6012C



6668A



6668A



6284Ea



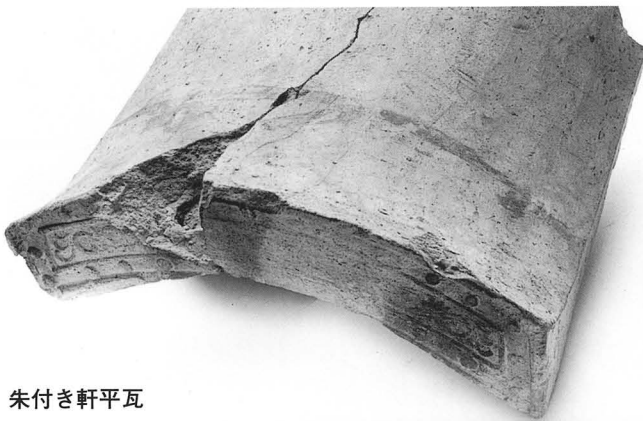
6710A



丸瓦



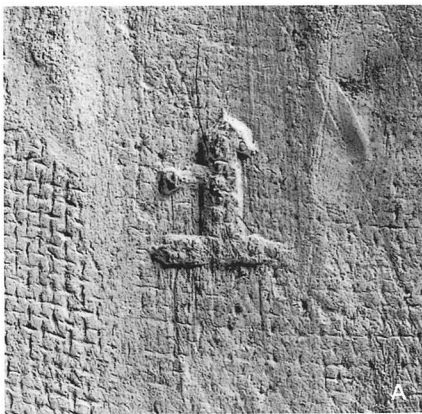
平瓦



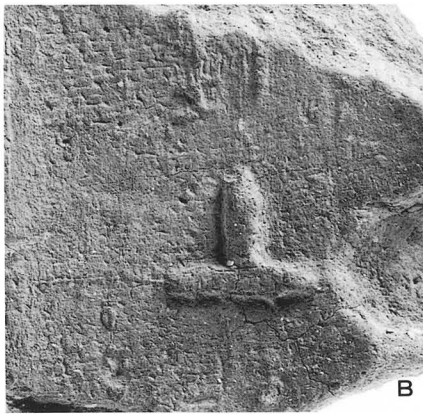
朱付き軒平瓦



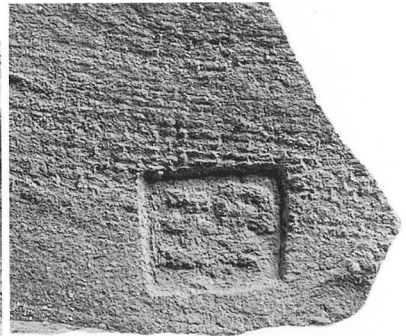
平瓦凸面



A



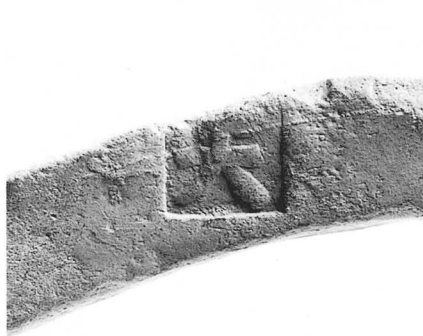
B



C



D



E

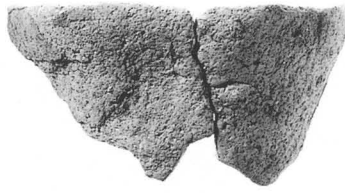


F

丸瓦・平瓦・朱付き軒平瓦・刻印瓦



27



65



62



27



1



63



64

土馬

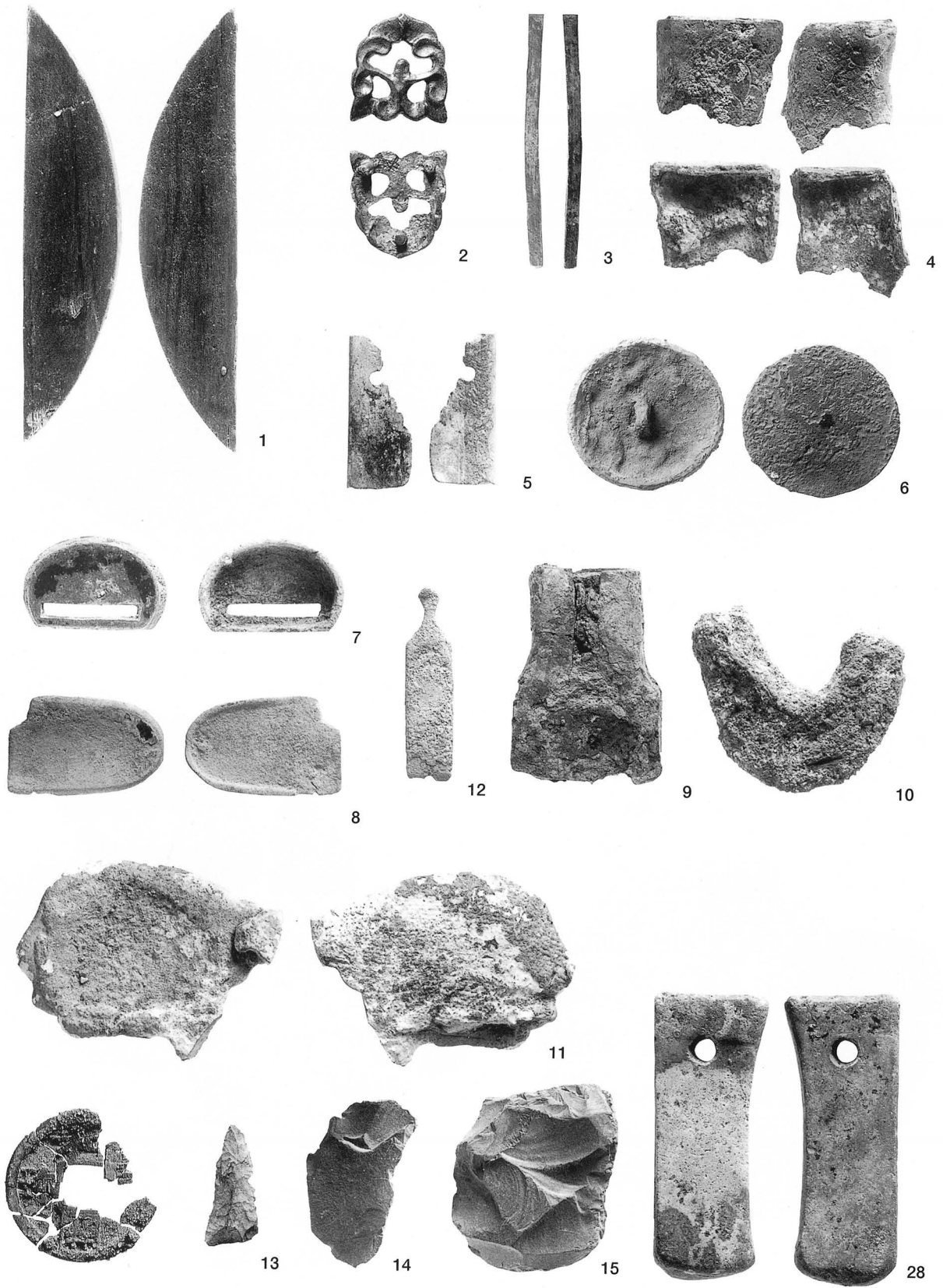


SD110

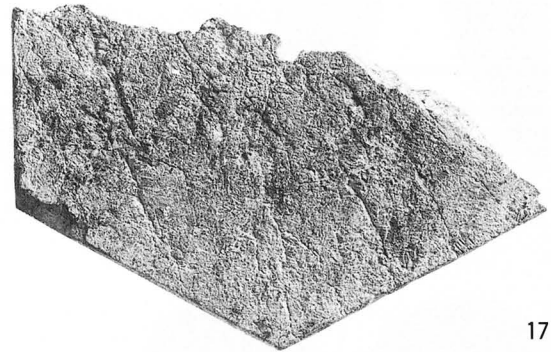
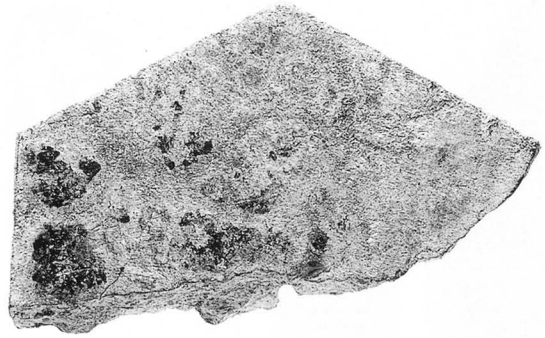
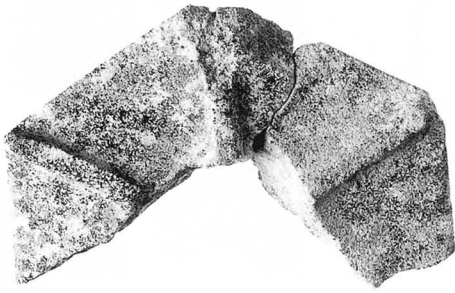


SD690





木製品、金属製品、銭貨、石器・石製品



16

17

