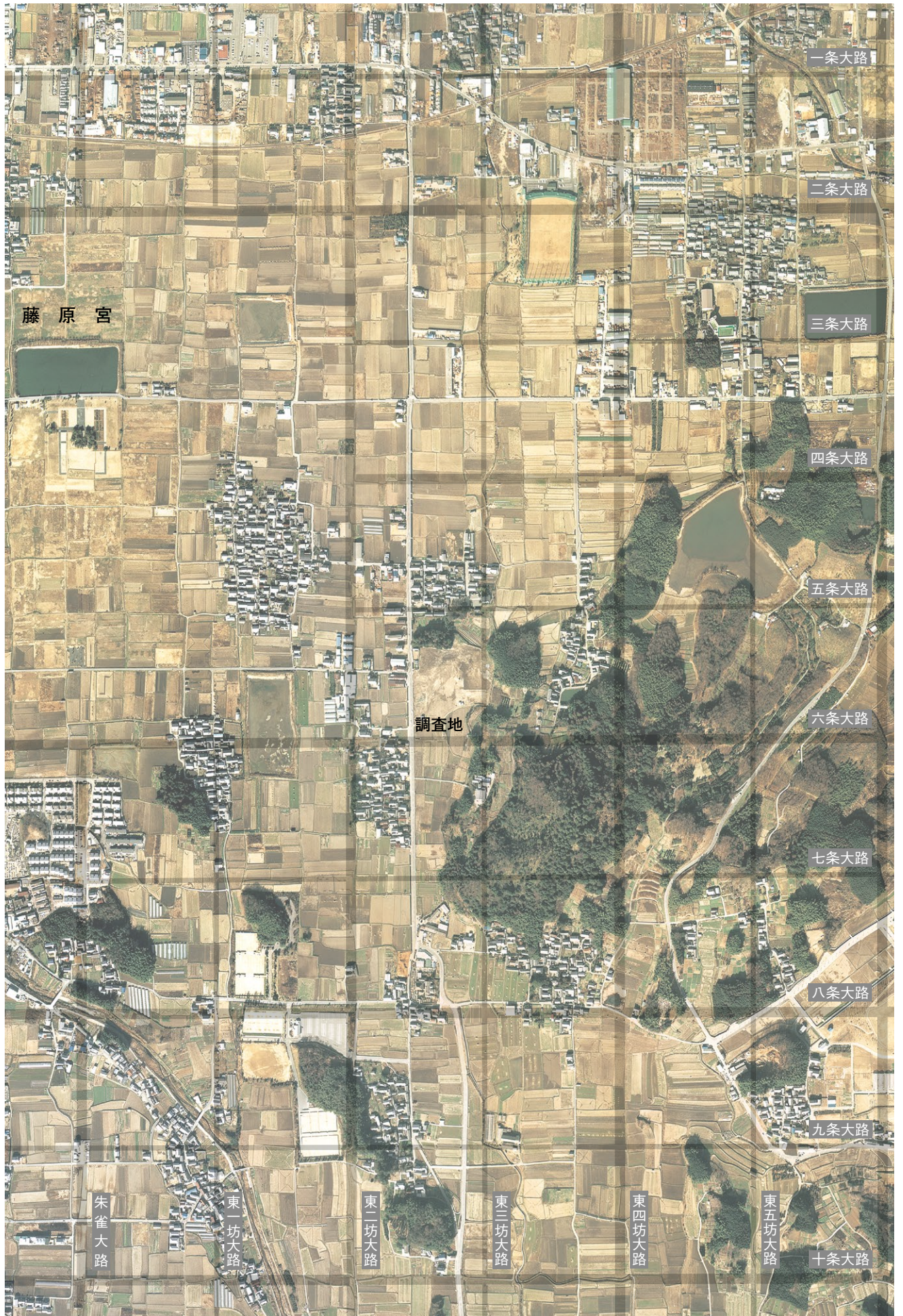


写 真







1. 遺跡遠景第45次調査 北西から 遠方は香具山

2. 遺跡遠景第47次調査 南東から 遠方は藤原宮





1. I区(東)全景 西から      2. I区(西)全景 西から  
3. III-A期の区画塀SA4170、建物SB4761 北から



1. II区(西)全景 東から
2. III-B期の東脇殿SB4332 南から
3. 東三坊坊間路東側溝SD4301、  
III-C期の前殿SB4340 南から

4. II区(中)全景 西から
5. II区(東)全景 東から



1. III区全景 北から  
2. III区全景 南から



3. IV区全景 東から  
4. 東三坊坊間路SF4300、両側溝SD4301・4302 南から  
5. III-A期の建物SB4140、IV期の建物SB4150 南から





1. 調査区全景 北から 2. 中央区全景 北東から



1. 六条条間路SF4750と関連する遺構 東から
2. Ⅲ-C期の区画塀SA4110・4111・4120・4121 南から



1. Ⅲ-A期の区画塀SA4170、建物SB4175 北から  
2. Ⅲ-A期の区画塀SA4170・4171 南から



1. 東西大溝SD4130、Ⅲ-A期の区画堀SA4170、建物SB4761 西から

2. 東西大溝SD4130、南北溝SD4131、護岸施設SX4133、橋SX4134 南から



1. 調査区全景 南東から

2. 調査区全景 北東から



1. 東三坊坊間路SF4300、東側溝SD4301、西側溝SD4302 南から
2. 東三坊坊間路東側溝SD4301、Ⅲ-A期の塀SA4282 北から
3. 東三坊坊間路西側溝SD4302、Ⅲ-A期の塀SA4283 北から



- |   |  |
|---|--|
| <p>1. Ⅲ-A期の塀SA4282・4284、SD4285、<br/>Ⅵ期の建物SB4405・4407・4409 西から</p> <p>3. Ⅲ-A期の建物SB4290、Ⅳ期の建物SB4351、<br/>Ⅵ期の建物SB4401、SE4460 南から</p> <p>5. Ⅱ期の建物SB4240 南から</p> | <p>2. Ⅲ-B・C期の溝SD4255・4256、<br/>Ⅱ期の建物SB4249 北から</p> <p>4. Ⅲ-A期の建物SB4291 北から</p> <p>6. Ⅱ期の建物SB4246・4247、<br/>Ⅵ期の建物SB4446 南から</p> |
|---|--|



1. Ⅲ-B期の区画塀SA4286 北から  
2. Ⅲ-B期の区画塀SA4286 南から

3. Ⅲ-C期の区画塀SA4320 北から  
4. Ⅲ-C期の区画塀SA4320 南から





1. III-C期の前殿SB4340 東から

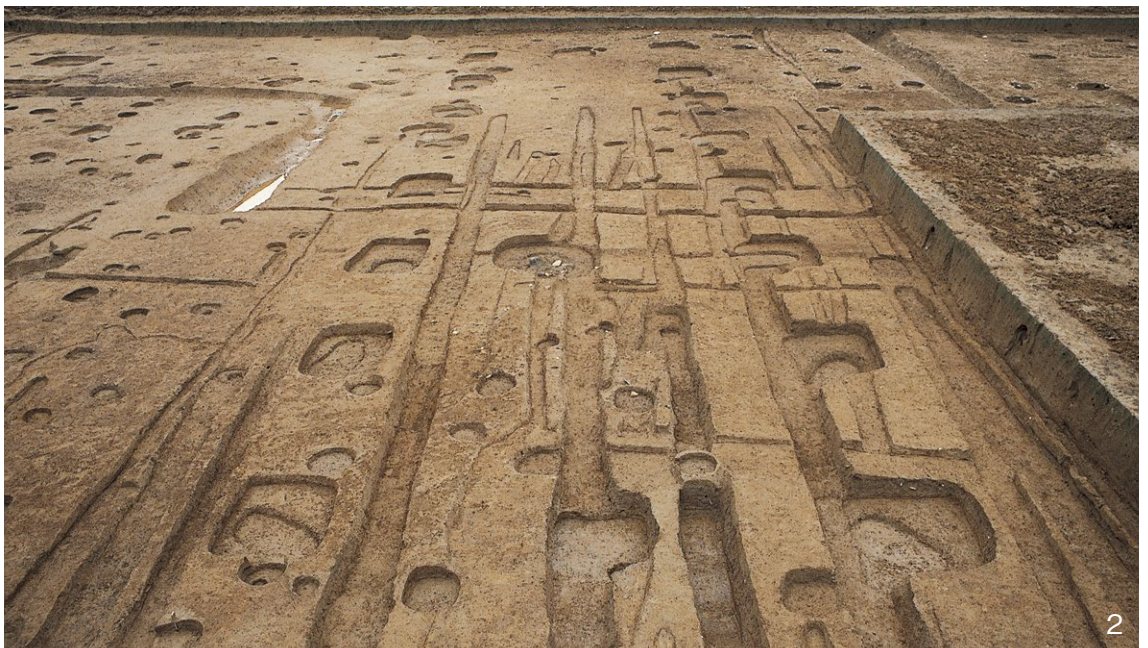
2. III-C期の前殿SB4340、  
III-B期の幄舎SX4344・4345 北から

3. III-B期の幄舎SX4348・4349 東から

4. III-B期の幄舎SX4342・4343 南から



1. Ⅲ-B期の区画塀SA4286、Ⅲ-C期の東脇殿SB4331、  
Ⅱ期の建物SB4242、Ⅵ期の建物SB4402・4415 南から
2. Ⅲ-B期の区画塀SA4286、Ⅲ-C期の東脇殿SB4330、  
Ⅳ期の正殿SB4350、Ⅱ期の建物SB4241 南から



1. III-B期の東脇殿SB4332 北から  
3. III-B期の井戸SE4335、SK4325 南から

2. III-C期の東副殿SB4333 東から  
4. II期の土器埋納坑SJ4260 西から



1. IV期の区画塀SA4355・4356、区画溝SD4357・4358 北西から
2. IV期の正殿SB4350、Ⅲ-A期の塀SA4284、Ⅱ期の建物SB4243、V期の建物SB4371 東から
3. IV期の正殿SB4350、前殿SB4351 南から



1



2



3

1. IV期の区画塀SA4355、V期の建物SB4370 西から
2. V期の建物SB4372・4373、塀SA4380 北から
3. VI期の建物SB4405・4406・4408・4409 東から



1. VI期の中心的建物SB4440・4441・4442・4443 東から
2. VI期の中心的建物SB4420・4421 南から
3. VI期の堀SA4430・4431、SK4501 南から
4. VI期の牛馬小屋SX4500 西から