

### 3 特別史跡指定地の実測調査

本整備事業に先立って平成23年12月に史跡指定地の実施測量を行った。作業は（株）空間文化開発機構が受託し、測量は多角測量により実施した。

史跡指定地は、下図の赤線で示す範囲で地番は以下に示す通りである。

- 指定地： 阿部山 字 ウエヤマ 136番の1、136番の2  
 同 藪の下 151番の1、151番の2、151番の3、152番の1  
 152番の2、152番の3、152番の4、153番の1  
 153番の2、154番の1、154番の2、155番の1  
 155番の2、159番、160番  
 同 ハナダ 1008番
- 指定地の面積： 約4,831㎡
- 指定地の境界の座標：世界測地系による平面直角座標系第IV系 平成23年12月26日

Tab. 1 指定地境界の座標一覧

No	点番	点名	X座標	Y座標	No	点番	点名	X座標	Y座標
1	60 K.1		-171768.806	-17949.789	33	92 K.33		-171840.383	-17852.238
2	61 K.2		-171772.010	-17936.941	34	93 K.34		-171833.679	-17855.670
3	62 K.3		-171772.353	-17933.969	35	94 K.35		-171825.521	-17864.903
4	63 K.4		-171771.800	-17932.984	36	95 K.36		-171823.443	-17867.412
5	64 K.5		-171771.294	-17925.027	37	96 K.37		-171829.296	-17872.282
6	65 K.6		-171770.421	-17922.793	38	97 K.38		-171831.604	-17874.324
7	66 K.7		-171770.374	-17920.998	39	98 K.39		-171832.070	-17873.715
8	67 K.8		-171770.924	-17916.555	40	99 K.40		-171833.822	-17874.678
9	68 K.9		-171772.870	-17911.768	41	100 K.41		-171834.368	-17878.985
10	69 K.10		-171779.431	-17903.392	42	101 K.42		-171836.822	-17879.653
11	70 K.11		-171783.140	-17899.011	43	102 K.43		-171846.164	-17880.715
12	71 K.12		-171785.856	-17892.812	44	103 K.44		-171836.673	-17901.617
13	72 K.13		-171787.825	-17886.881	45	104 K.45		-171836.305	-17909.938
14	73 K.14		-171790.331	-17881.984	46	105 K.46		-171835.624	-17912.250
15	74 K.15		-171795.471	-17875.019	47	106 K.47		-171834.341	-17915.481
16	75 K.16		-171799.017	-17868.306	48	107 K.48		-171834.009	-17919.365
17	76 K.17		-171804.211	-17862.112	49	108 K.49		-171835.639	-17923.839
18	77 K.18		-171809.804	-17856.932	50	109 K.50		-171835.704	-17932.434
19	78 K.19		-171812.721	-17852.587	51	110 K.51		-171831.475	-17937.900
20	79 K.20		-171815.968	-17844.546	52	111 K.52		-171829.327	-17943.156
21	80 K.21		-171817.647	-17837.390	53	112 K.53		-171827.182	-17945.386
22	81 K.22		-171818.697	-17830.956	54	113 K.54		-171826.908	-17954.054
23	82 K.23		-171825.672	-17833.440	55	114 K.55		-171825.215	-17953.829
24	83 K.24		-171838.456	-17835.705	56	115 K.56		-171822.051	-17953.394
25	84 K.25		-171843.880	-17837.557	57	116 K.57		-171817.332	-17950.876
26	85 K.26		-171847.705	-17839.255	58	117 K.58		-171813.840	-17949.274
27	86 K.27		-171850.247	-17840.383	59	118 K.59		-171803.542	-17946.117
28	87 K.28		-171854.243	-17842.845	60	119 K.60		-171789.124	-17941.901
29	88 K.29		-171854.750	-17846.616	61	120 K.61		-171786.278	-17944.351
30	89 K.30		-171850.862	-17847.523	62	121 K.62		-171784.754	-17949.045
31	90 K.31		-171848.931	-17848.366	63	122 K.63		-171783.862	-17950.065
32	91 K.32		-171845.698	-17849.777	64	123 K.64		-171776.456	-17955.355

●土地所有関係

史跡指定地は、村道跡地を除き、整備事業までに国有地として買い上げを完了している。東側境界は私有地に面するが、その他の南側、北側及び西側は、飛鳥歴史公園キトラ古墳周辺地区に接している。

指定地内を東西に横断する村道（阿部山6号線）については工事に先立ち、平成23年度に明日香村が廃止した。

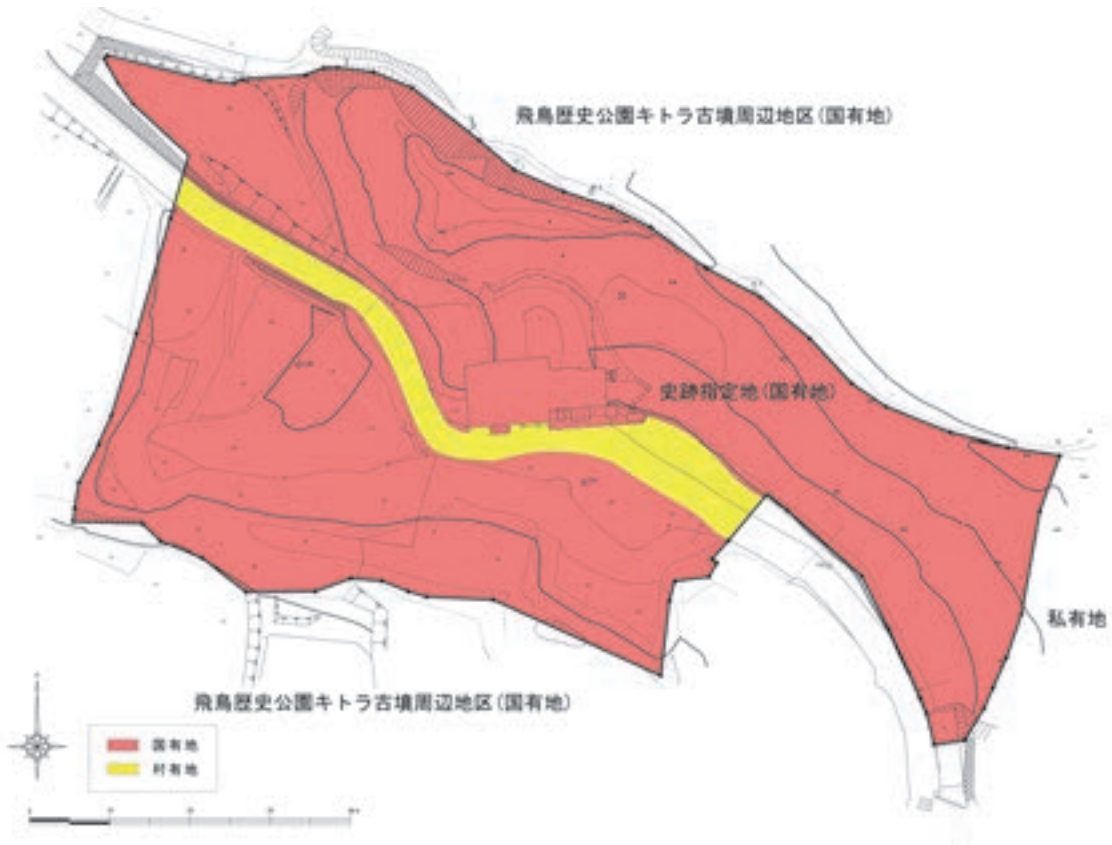
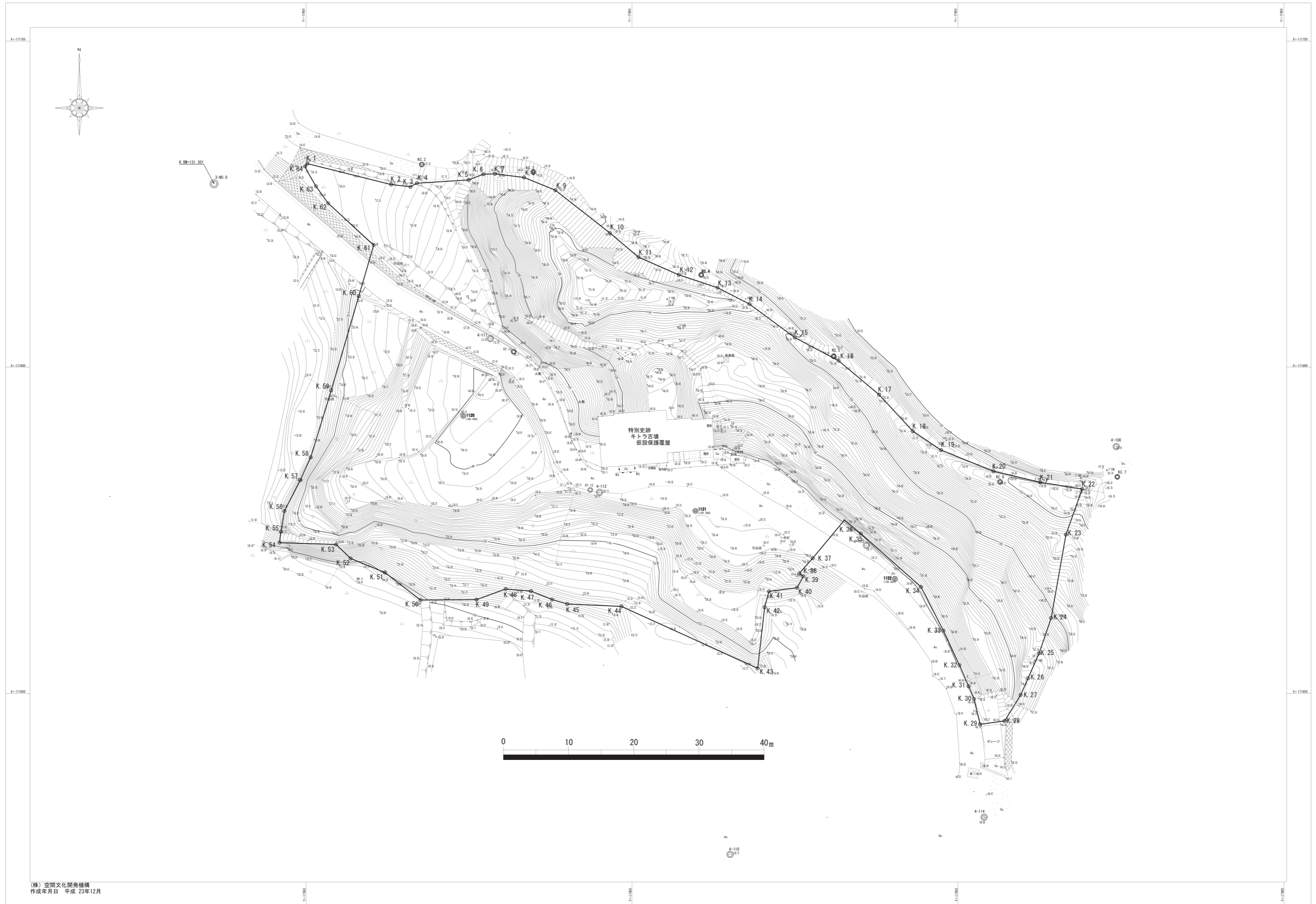


Fig. 4 土地所有関係図



(株) 空間文化開発機構  
 作成年月日 平成 23年12月

Fig. 5 整備前実測図

敷地境界をなす点の座標は5ページのTab. 1の通りである。