

## 6 排水工事

整備地の排水は、国営公園の排水施設へ表面排水で自然流下する計画で公園側の排水設計が行われているため、原則として表面排水とし、園路の排水では山側に側溝を設けた。

側溝は、景観に配慮して石組み側溝（側溝A）としたが、古墳正面部分及び西側に設けた広場部分では、見学者の安全に配慮してU字型側溝上に蓋として皿型側溝（側溝B）を設置し横断しやすい構造とした。

流末は、国土交通省の整備する公園の排水計画に応じて公園の集水桝へ接続を行った。

石組み側溝	61m
皿型側溝	52m
排水管	56m
集水桝	3基

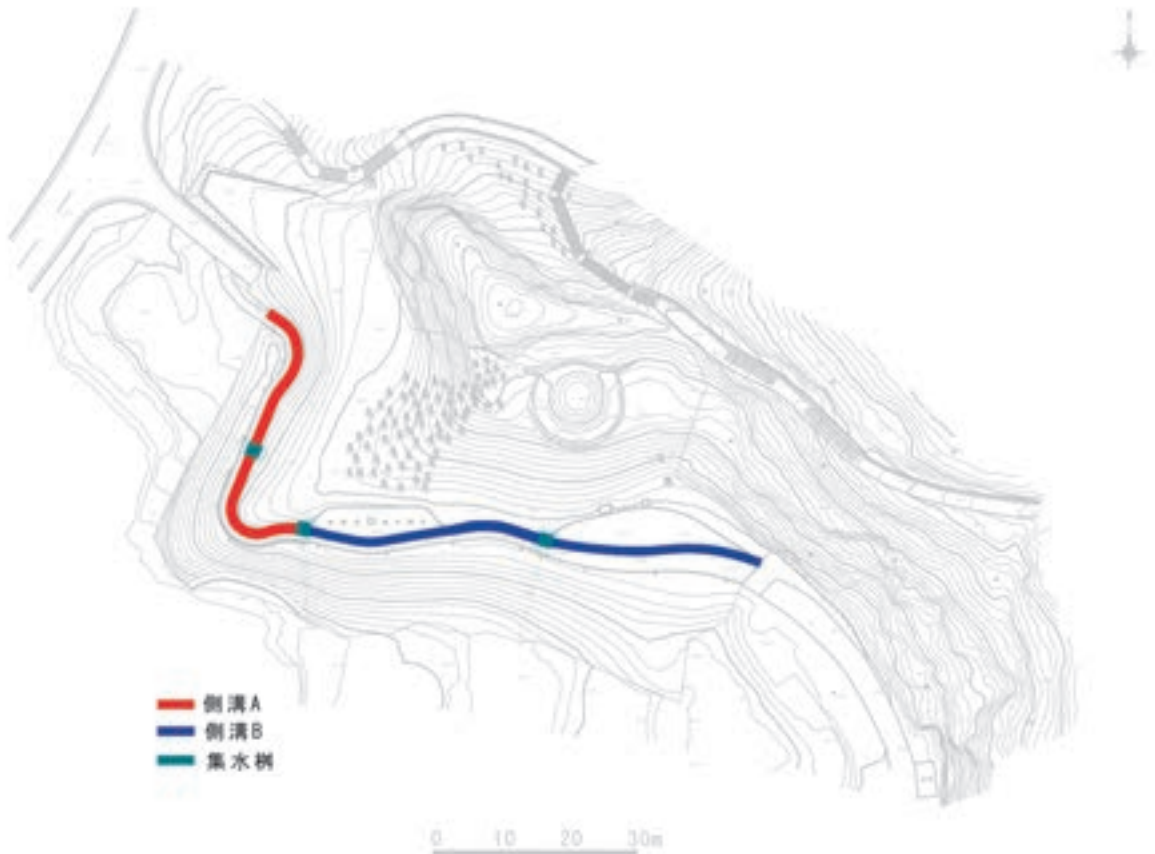


Fig.126 排水平面図

