

(48) 明月 □ □

月月月月月 (左側面)

□ □ 月 □ □ □

月月月馬馬

210.9.8 065 一一〇次 IL62

(45) □ □ 朝臣 □ □ □ □

091 一一〇次 IL61

(44) 下道人守 □ □

(131)·(8)·4 081 一一〇次 IL61

(37) 雇工春刀良 (柱根側面墨書)

長540 径388 061 一一〇次 IL64

(56) □ □ 原里 □ □

□ □ 人 □ □

(65)·18.3 081 一一〇次 IL62

(38) 右廿八

370·(255)·77 061 九九次 KR65

(48) …南北溝 SD 九〇九二

(45)(44) …斜行溝 SD 九〇四一

(37) …柱 SX 九〇八六

(56) …下層整地土

(38) …東西橋 SC 八四六五



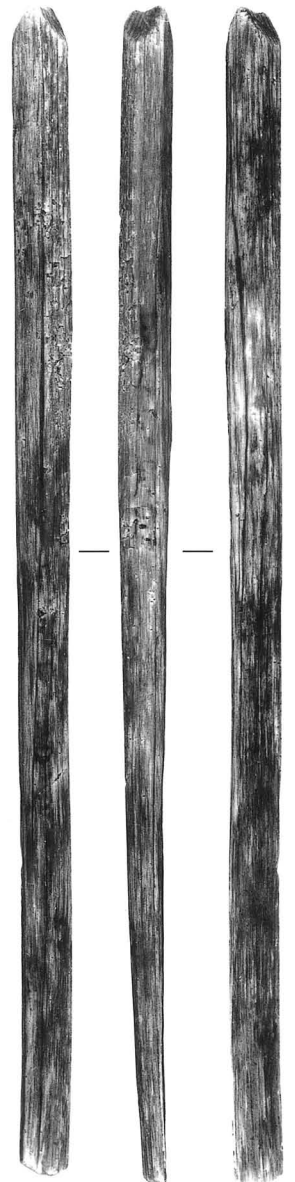
37 部分



44



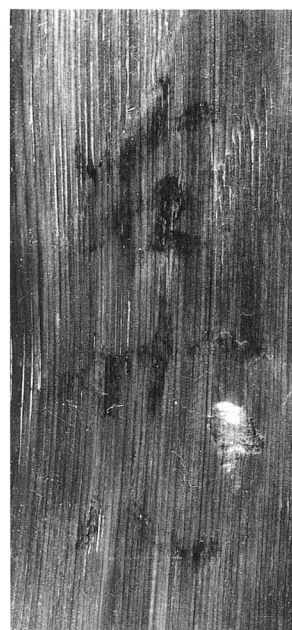
45



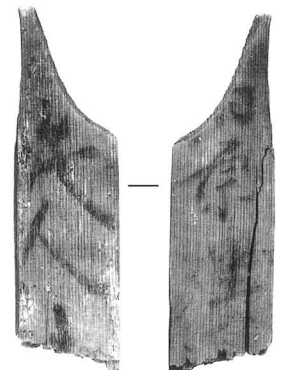
48



38



38 部分



56

37は約3:4 38(全体)は約1:4
48・45・44・56は3:4

(47) 壬生直得足 朱雀門 武 射臣 虫

(43) 倭里 マ 里 (37)・(27)・2 081 一〇次 IK61

秦川辺

(54) 若倭マ (091) 一〇次 IK62

片野連嶋村 子身陵比 白 方 方 (228)・(16)・5 061 二四五―二次 CD18

(52) 各田マ林 (091) 一〇次 IK62

(57) 通通通通
通通加
大大人人

(46) 日下 (091) 一〇次 IK61

具 具

(51) 病 (091) 一〇次 IK62

臣成成 (165)・(49)・8 081 一〇次 IB73

(58) マ広立九常 (89)・12・3 032 一〇次 IK61

駿河国

091 一〇次 IK62

(49) 年 八月七

091 一〇次 IK62

(41) 郡 郡 郡

091 一〇次 IK63

(53) 勝 マ マ

091 一〇次 IK62

(55) 万呂

091 一〇次 IK62

(50)(49)(53)(55)(54)(52)(51)南北溝SD九〇九二

(41)(40)土坑SK九〇九〇

(43)(46)斜行溝SD九〇四一

(58)包含層

(47)南北溝SD一六三〇〇
(57)整地土



50



57



47



55



53



41



49



58



51



46



40



52



54



43

主要な軒瓦の組み合わせ 1

右頁は東院庭園地区から出土した主要な軒瓦の組み合わせの集合。奥2列がb期、奥から3列目がc期、手前の列がd期の組み合わせである。奥の列は左から

6284Eb-6721Ga、6308Aa-6663A、6135A-6688Ab、
6225A-6663Cb、6284Ec(6721G、Hと組む)、
6663B(6308A・Bと組む)。奥から2列目は左から
6314A-6681B・E・A、3列目は6282Ba・Bb-6721C、
手前の列は6133Db-6726E。

東院庭園地区では、宮南面・東面大垣を中心にいくつかの建物で瓦が使用され、多彩な顔ぶれの軒瓦が屋根を飾った。第V章 考察 4 瓦磚類参照。



主要な軒瓦の組み合わせ 2

前頁の各種の中から、東院庭園地区が主要な供給先と推定される組み合わせをピックアップした。両者とも南面・東面大垣近辺に多く分布しており、大垣あるいは大垣に隣接する建物所用と推定される。

上は6314A-6681E。6314Aはほかにも6681A・Bと組んで使用されたが、最も出土量が多いのはこの6681Eである。いずれもやや小型で、葺棟等にも使用された可能性がある。

下は6133Db-6726E。東院地区周辺からまとめて出土し、奈良時代末に比定されるこの組み合わせは、光仁朝の「楊梅宮」と関わりをもつものとされている。第V章 考察 4 瓦埴類参照。



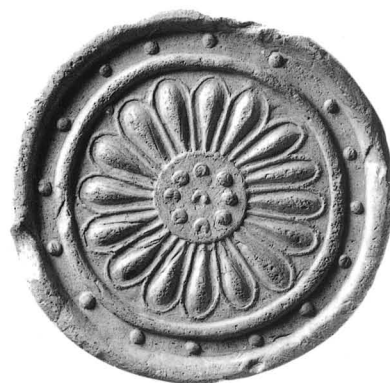
6314A-6681E



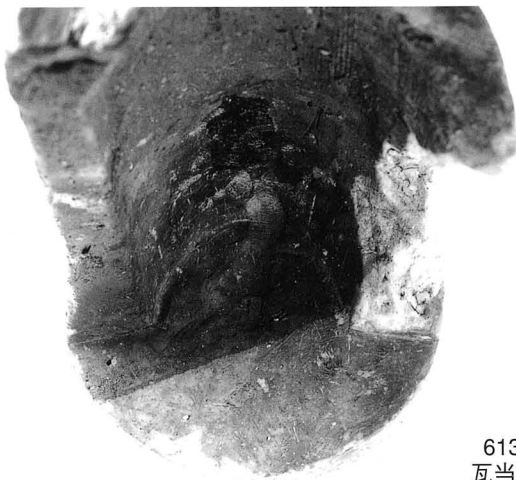
6133Db-6726E



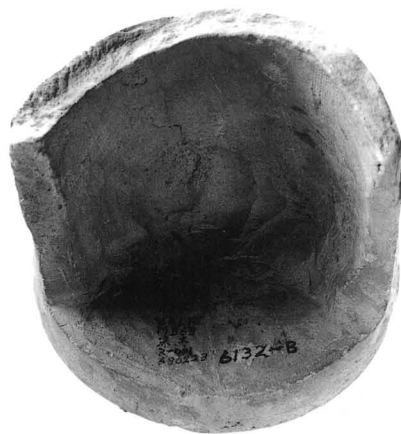
6133Ab



6132B



6133Ab
瓦当裏面



6132B
瓦当裏面



6132A



6133Aa



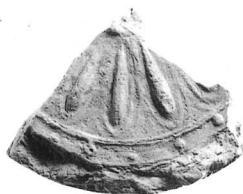
6131B



6133B



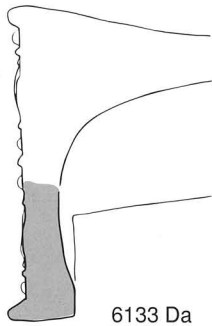
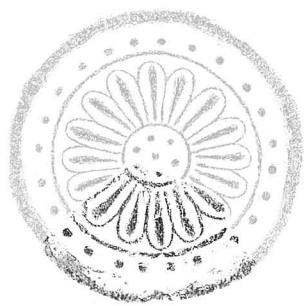
素弁 弁端切込



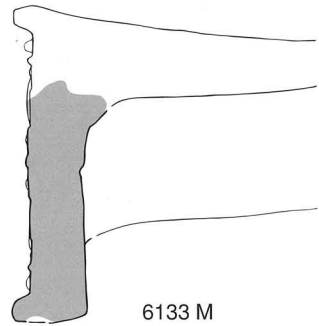
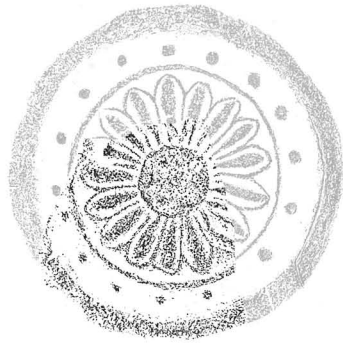
6131A



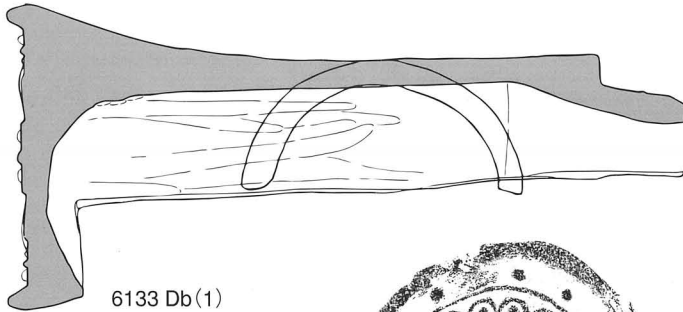
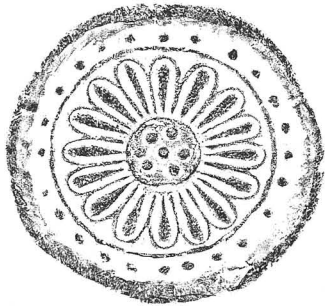
6133C



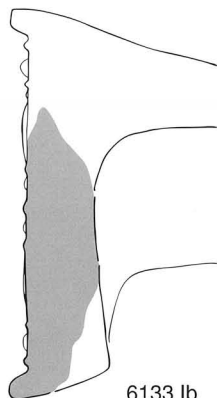
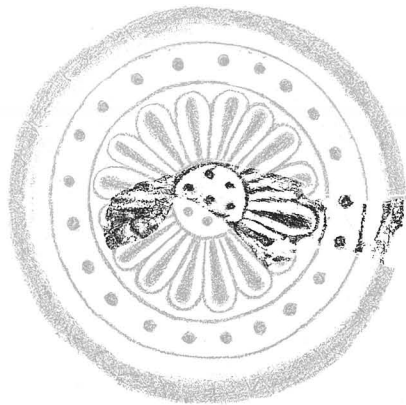
6133 Da



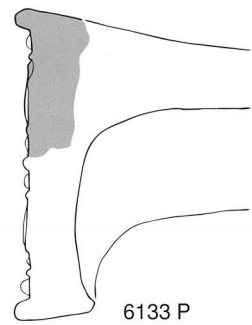
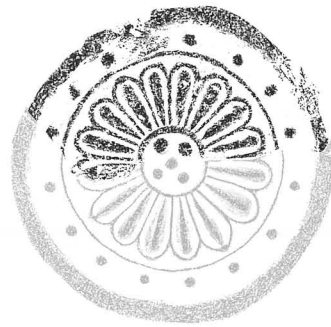
6133 M



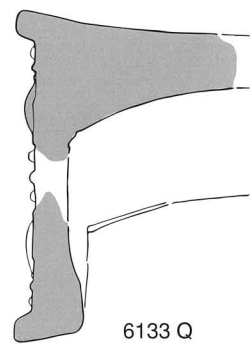
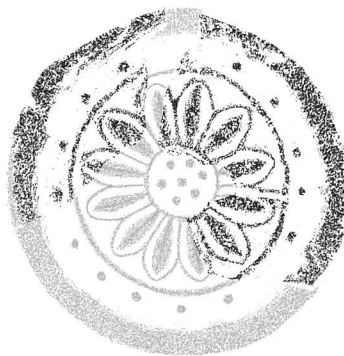
6133 Db(1)



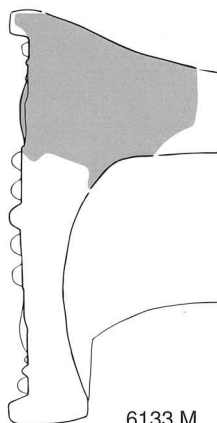
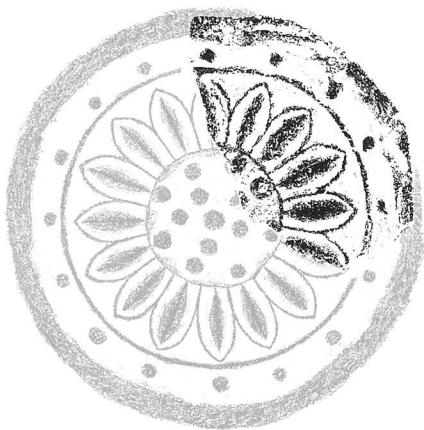
6133 lb



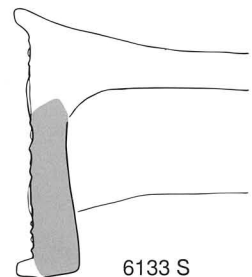
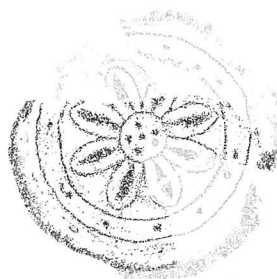
6133 P



6133 Q



6133 M



6133 S



型式・種	直径	内区					外区		外縁				全長	玉縁長	点数
		中房径	蓮子数	弁区径	弁数	間弁	幅	文様	幅	高さ	文様	形態			
6133 Da	161	38	1+6	118	T 16	なし	14	S 24	14	8	-	傾斜縁 I	360	46	1
Db		35	1+6	113	T 16	なし	14	S 24	12	10	-	傾斜縁 I			20
lb		39	1+6	127	T 16	なし	21	S 21	21	11	-	傾斜縁 I			1
L		75	1+5+8	162	T 16	なし	13	S 16	16	11	-	直立縁			3
M		38	1+6	108	T 16	なし	12	S 16	17	10	-	直立縁			10
P		33	1+4	115	T 16	なし	13	S 16	12	8	-	直立縁			1
Q		171	38	1+6	115	T 12	なし	14	S 16	16	10	-			直立縁
S	145	26	1+5	89	T 8	なし	11	S	18	10	-	傾斜縁 I	1		



6133L



6133Q



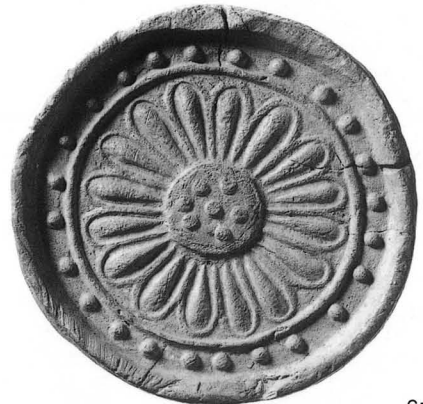
6133P



6133M



6133S



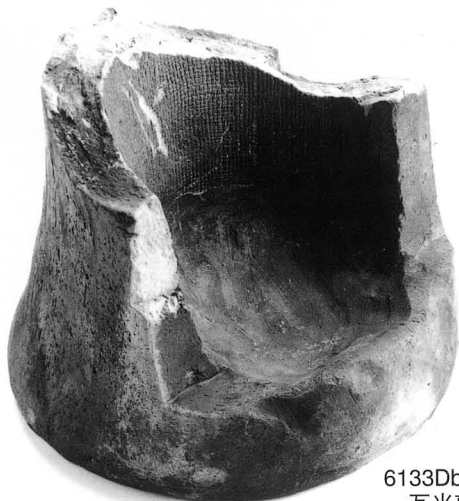
6133Db (1)



6133 Ib



6133Da

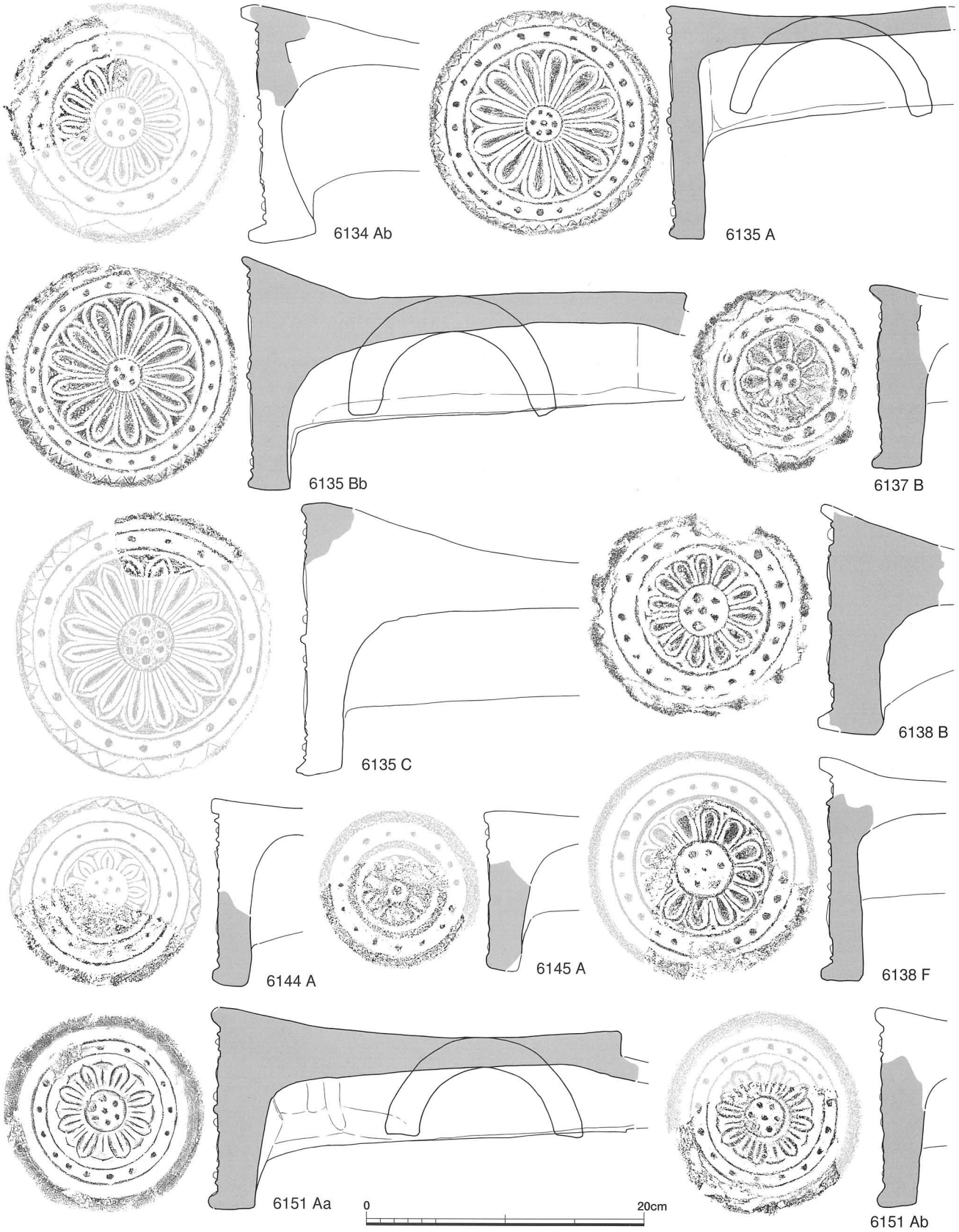


6133Db (2)
瓦当裏面

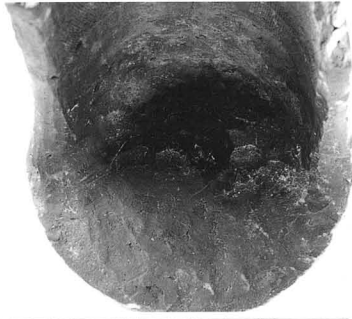


6133Db (1)
丸瓦凹面から瓦当裏面

瓦当面1:3



型式・種	直径	内 区					外 区		外 縁				全長	玉縁長	点数
		中房径	蓮子数	弁区径	弁 数	間 弁	幅	文様	幅	高さ	文様	形態			
6134 Ab		38	1+8	102	T 12	A	17	S 16	17	12	LV	傾斜縁 I			1
6135 A	167	28	1+6	121	T 12	A	14	S 25	15	4	LV	三角縁			30
Bb	165	25	1+4	116	T 13	A	13	S 24	12	5	LV 39	三角縁			1
C		42	1+6	141	T 16	A	14	S 19	11	7	LV	三角縁			1
6137 B	132	26	1+4	72	T 8	なし	15	S 14	15	9	LV	傾斜縁 I			1
6138 B	158	37	1+5	95	T 12	A	17	S 24	15	12	LV	傾斜縁 I			3
F		42	1+6	98	T 12	A	15	S 24	16	7	-	傾斜縁 I			2
6144 A		30	1+5	73	T 8	A	14	S 16	18	6	LV	直立縁			1
6145 A	110	17	-	67	T 7	B	14	S 15	9	3	-	直立縁			1
6151 Aa	145	31	1+6	86	T 8	A	10	S 17	18	7	-	傾斜縁 I			1
Ab		30	1+6	84	T 8	A	11	S 17	20	8	-	傾斜縁 I			3



6135A
瓦当裏面



6135A



6135Bb
瓦当裏面



6135Bb



6151Ab



6151Aa



6137B



6138B



6138F



6144A



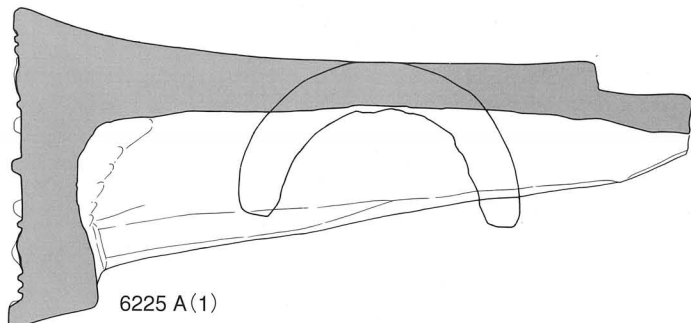
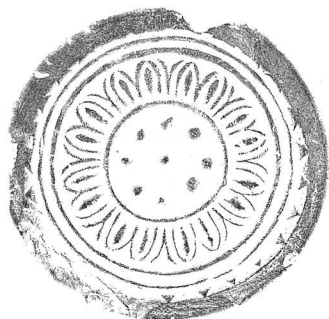
6145A



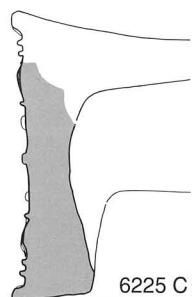
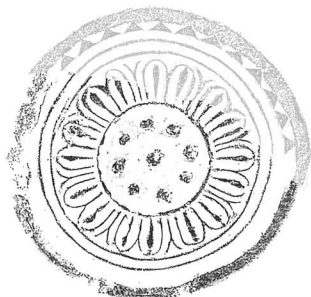
6135C



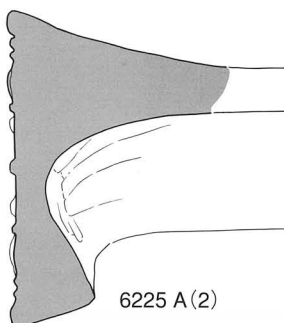
6134Ab



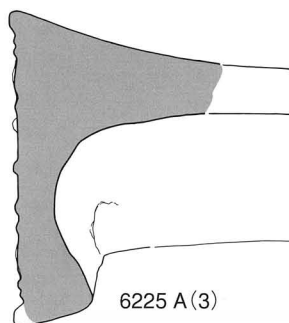
6225 A(1)



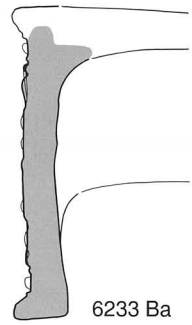
6225 C(1)



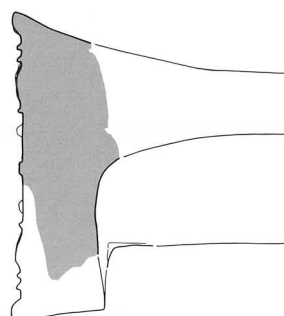
6225 A(2)



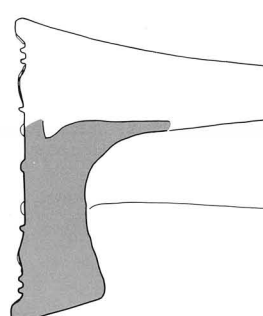
6225 A(3)



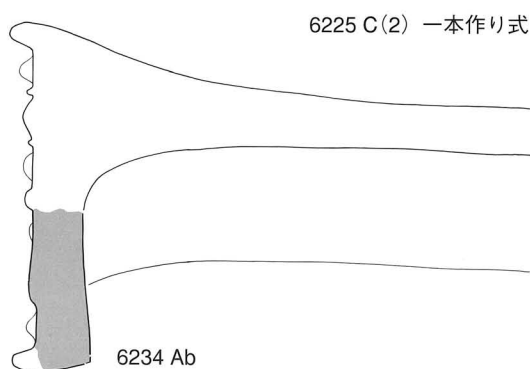
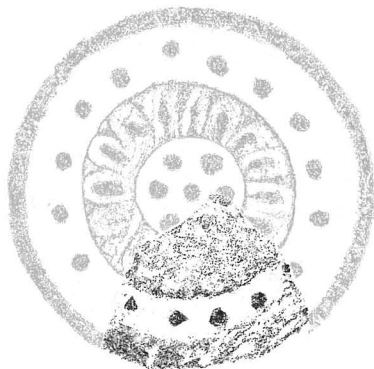
6233 Ba



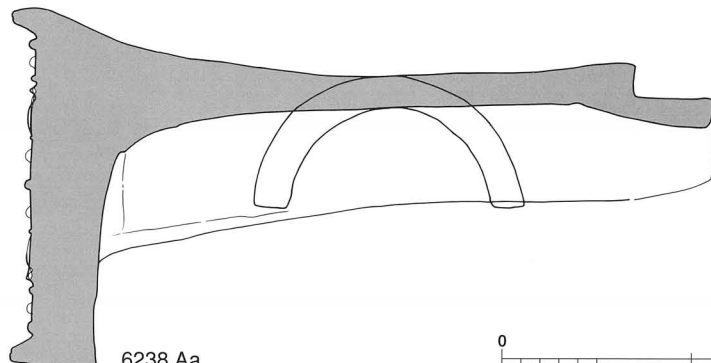
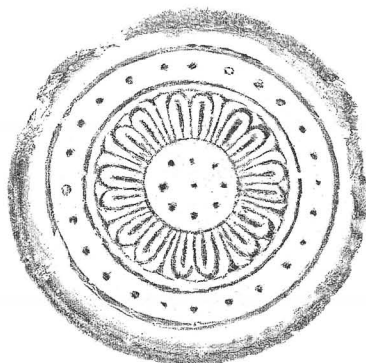
6225 C(2) 一本作り式



6225 C(3) 接合式



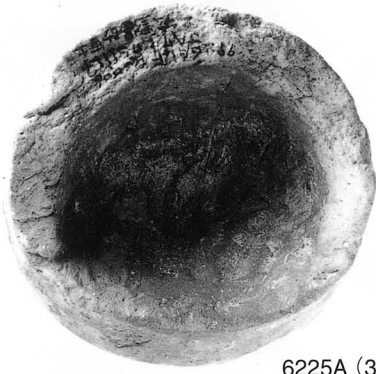
6234 Ab



6238 Aa



型式・種	直径	内区					外区		外縁				全長	玉縁長	点数
		中房径	蓮子数	弁区径	弁数	間弁	幅	文様	幅	高さ	文様	形態			
6225 A	170	63	1+8	120	F 8	A	11	K	15	6	RV 26	傾斜縁 I	358	52	32
C	160	61	1+8	113	F 8	A	12	K	10	6	RV 32	傾斜縁 I			
6233 Ba	162	56	1+4+8	104	F 8	A	11	S 32	14	8	-	傾斜縁 II			1
6234 Ab		57	1+6	112	F 8	B	21	S 16	14	12	-	直立縁			1
6238 Aa	188	50	1+8	112	F 8	B	20	S 24	20	11	-	傾斜縁 I	368	41	1



6225A (3)
瓦当裏面



6225A (2)
瓦当裏面



6225A (1)



6225C (3) 瓦当裏面



6225C (2)
瓦当裏面



6225C (1)



6234Ab



6234Ab
瓦当側面



瓦当裏面



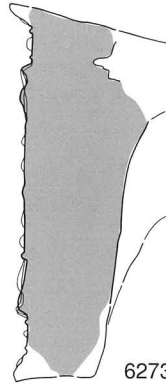
6225A (1)
丸瓦部凹面から
瓦当裏面



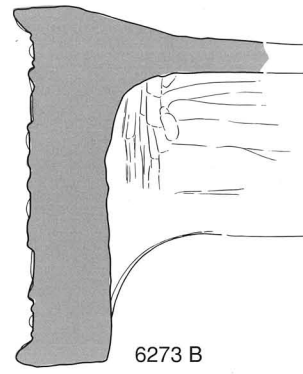
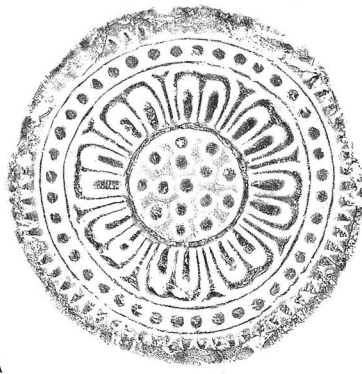
6238Aa



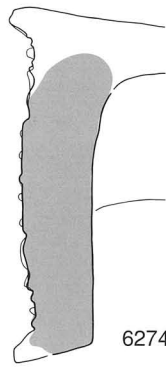
6233Ba



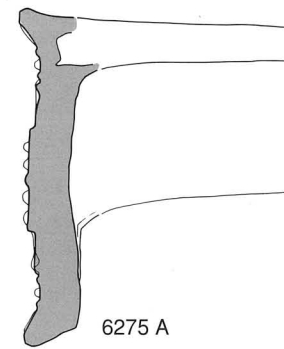
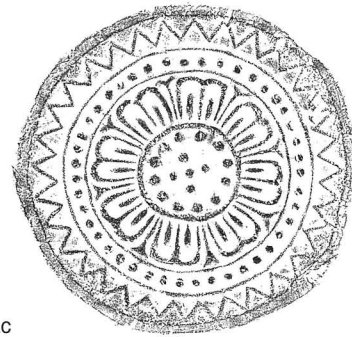
6273 A



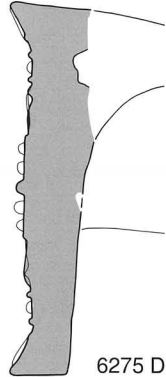
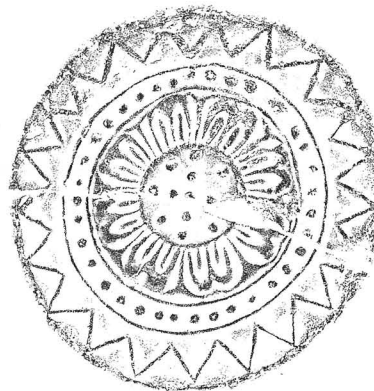
6273 B



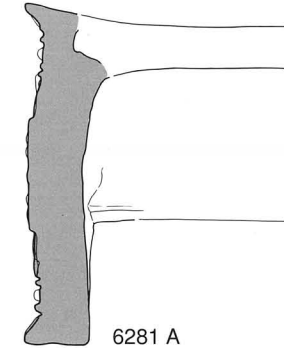
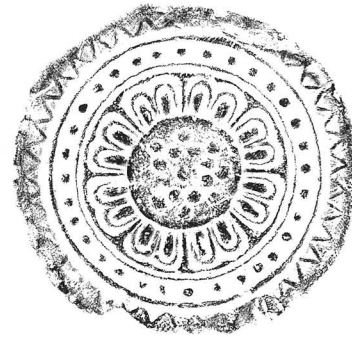
6274 Ac



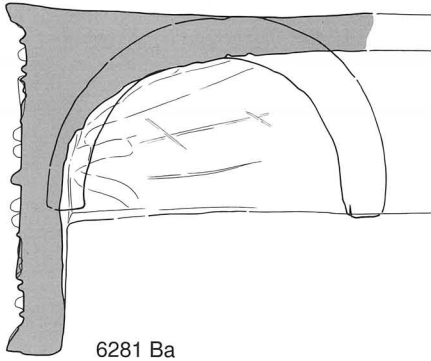
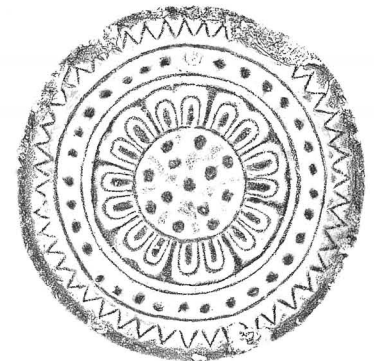
6275 A



6275 D



6281 A



6281 Ba



型式・種	直径	内区					外区		外縁				全長	玉縁長	点数
		中房径	蓮子数	弁区径	弁数	間弁	幅	文様	幅	高さ	文様	形態			
6273 A	194	67	1+5+9	142	F 8	A	12	S 40	14	12	RV 64	三角縁		3	
B	188	61	1+5+9	127	F 8	A	14	S 40	13	7	RV 64	三角縁		2	
6274 Ac	189	57	1+5+9	123	F 8	A	10	S 40	18	12	LV 42	三角縁		1	
6275 A	177	58	1+4+12	113	F 8	A	11	S 43	23	11	LV 32	傾斜縁 I		4	
D	196	54	1+4+8	111	F 8	A	12	S 36	28	9	LV 21	三角縁		2	
6281 A	183	57	1+4+8	112	F 8	B	15	S 32	17	10	LV 46	三角縁		2	
Ba	180	62	1+8+8	121	F 8	B	14	S 32	17	12	LV 37	三角縁		2	



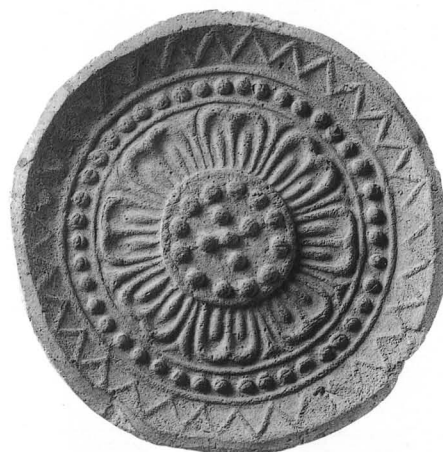
6273A



6273B



6274Ac



6275A



6275D



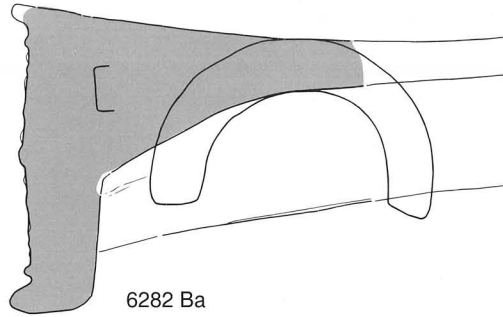
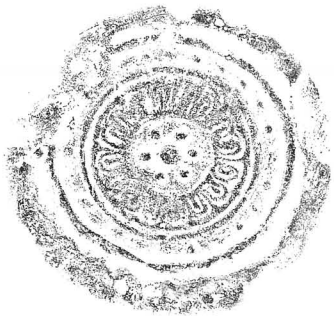
6281A



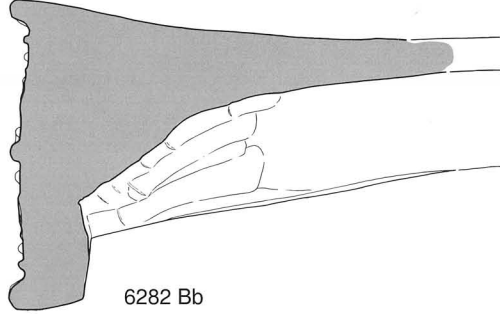
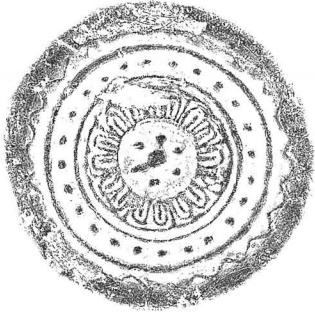
東面大垣SA5900 落下瓦出土状況
(SA5900 東側、第99次。北から見る。)



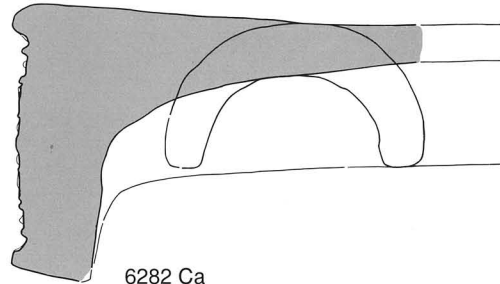
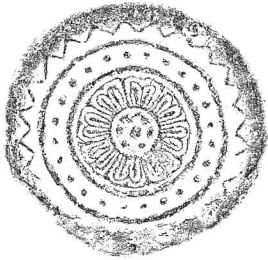
6281Ba



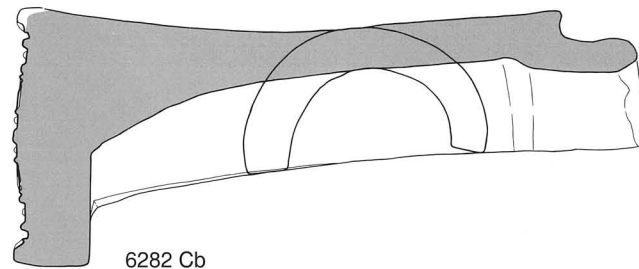
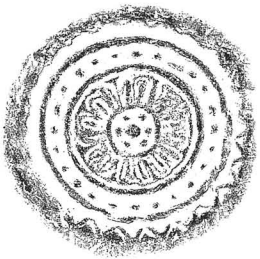
6282 Ba



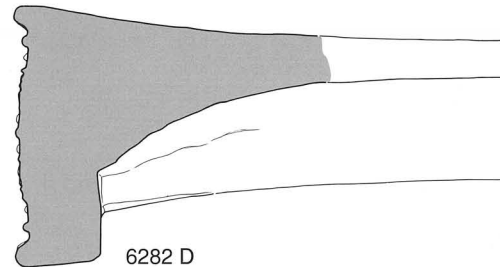
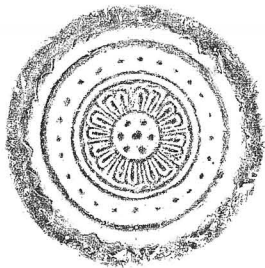
6282 Bb



6282 Ca



6282 Cb



6282 D



型式・種	直径	内区					外区		外縁				全長	玉縁長	点数
		中房径	蓮子数	弁区径	弁数	間弁	幅	文様	幅	高さ	文様	形態			
6282 Ba	163	44	1+6	88	F 8	B	16	S 24	23	10	LV 24	傾斜縁 I	330	36	21
Bb	171	43	1+6	90	F 8	B	16	S 24	23	10	LV	傾斜縁 I			28
Ca	133	28	1+6	69	F 8	B	17	S 24	21	10	LV 24	傾斜縁 III			6
Cb	135	27	1+6	69	F	B	15	S 24	20	10	LV 24	傾斜縁 III			2
D	133	26	1+6	69	F 8	B	16	S 24	18	10	LV 24	傾斜縁 III			7



6282Ba
瓦当裏面



6282Ba



6282Bb
瓦当裏面



6282Bb



6282Ca
瓦当裏面



6282Ca



6282Cb
瓦当裏面



6282Cb



6282D