

圖 版



十二台88M1出土遺物

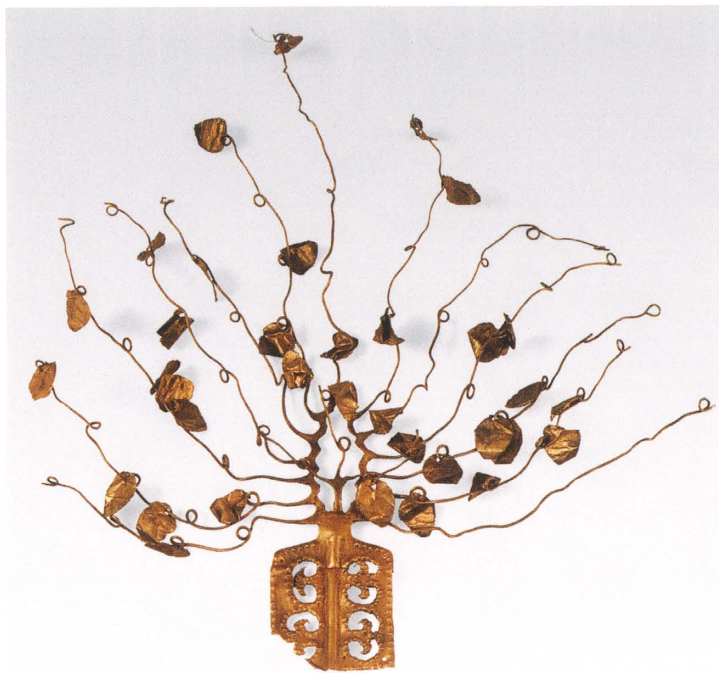


喇嘛洞出土金銅製人面飾金具



甜草溝M1出土金製裝身具

图版 4



1 房身 2 号墓出土金製步搖冠飾



3 甜草溝M2出土金製步搖冠飾



4 十二台M8713出土金製步搖冠飾



2 甜草溝M1出土金製步搖冠飾



5 喇嘛洞 I M7出土金製步搖冠飾



1 馮素弗墓出土金製步搖冠飾



2 馮素弗墓出土蟬文金璫



3 喇嘛洞 I M17出土銅製臥鹿形飾



4 喇嘛洞 II M275出土金銅製帶金具



喇嘛洞出土双頭龍文鏡(上)·鳥文鏡(下)



1 十二台88M1出土冑·頸甲



2 喇嘛洞 I M5出土冑



3 喇嘛洞 I M17出土冑

图版 8



1 十二台88M1出土冑



2 十二台88M1出土金銅製鞍金具



3 十二台88M1出土馬冑



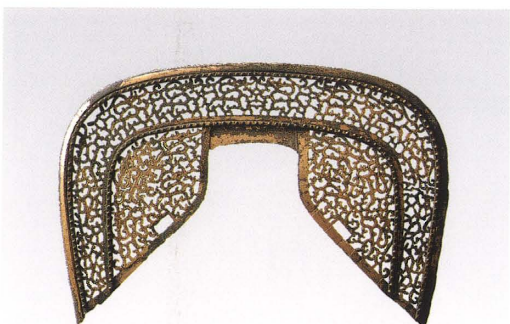
4 倉糧窖鮮卑墓出土遺物



1 喇嘛洞ⅡM101出土金銅製透彫鞍金具



2 十二台88M1土金銅製透彫鞍金具



3 誉田丸山古墳出土金銅製透彫鞍金具



4 藤ノ木古墳出土金銅製透彫鞍金具

图版 10



1 喇嘛洞 II M202出土鞍金具(前輪)

2 喇嘛洞 II M202出土鞍金具(後輪)



4 新開第1号墳出土鞍金具・鉸具



3 喇嘛洞 II M266出土鉄地金張透彫鞍金具



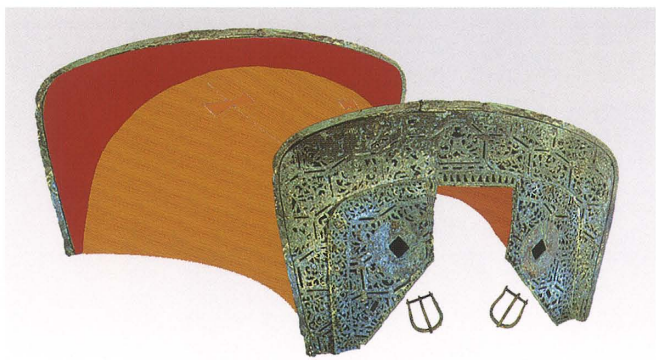
5 喇嘛洞 II M101出土金銅製透彫鞍金具(細部)



1 十二台88M1出土鞍橋木心



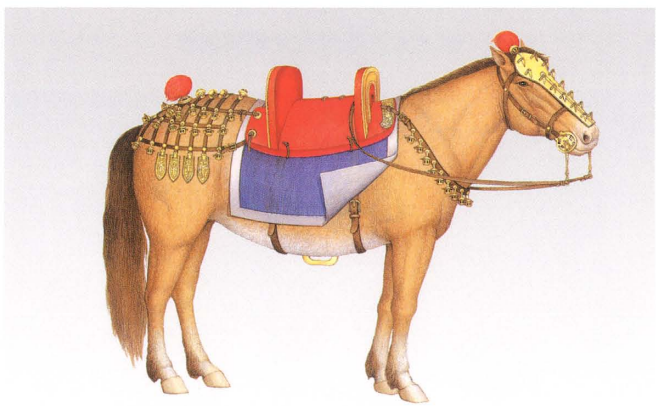
2 十二台88M1金銅製透彫鞍金具出土状態



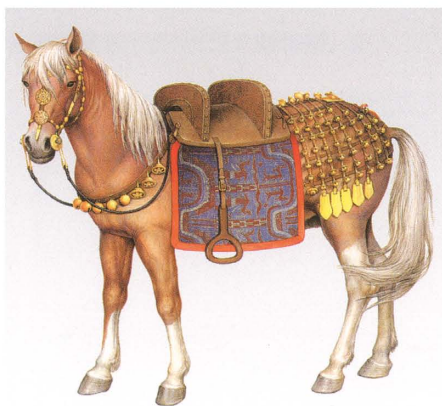
3 十二台88M1出土鞍の復原



4 新疆出土紙画上の鞍付の馬



5 安陽孝民屯M154出土鞍の復原図



6 袁台子壁画墓出土鞍の復原図



2 喇嘛洞ⅡM16出土鏡板(細部)
1 喇嘛洞ⅡM16出土金銅製鏡板



3 新開第1号墳出土金銅製鏡板付轡



4 喇嘛洞ⅠM10出土鉄製鏡板付轡



5 喇嘛洞ⅡM196出土鉄製鏡板付轡



6 藤ノ木古墳出土金銅製鏡板



7 十善ノ森古墳出土金銅製鏡板



8 志段味大塚古墳出土青銅製鈴付鏡板



1 大谷古墳出土金銅製鏡板付轡

2 上ノ山古墳出土青銅製鏡板



3 藤ノ木古墳出土金銅製歩揺付飾金具



4 十二台88M1出土金銅製杏葉



1 房身2号墓出土金鈴



2 新沢115号墳出土五鈴鏡



3 新開第1号墳出土三環鈴



4 志段味大塚古墳出土三環鈴



5 喇嘛洞ⅡM217出土四環鈴



6 桓仁將軍塚出土金銅製鉸具



7 袁台子壁面墓出土鉸具



1



2



3



4



5

- 喇嘛洞出土鉄製品
 1 喇嘛洞 II M49
 2 喇嘛洞 II M196
 3 喇嘛洞 II M101
 4 喇嘛洞 II M209
 5 喇嘛洞 II M266



1 袁台子壁画墓出土鉢·碗·罐



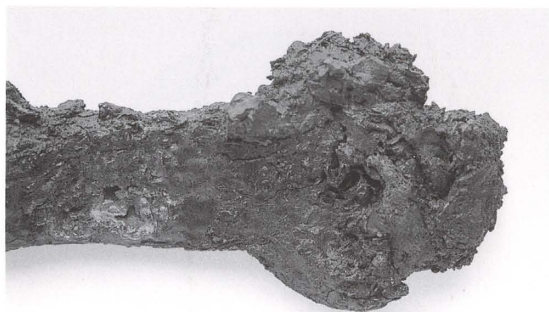
2 袁台子壁画墓出土鉢



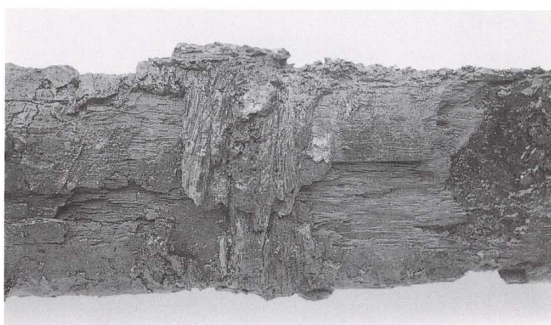
3 十二台88M1出土罐·奩



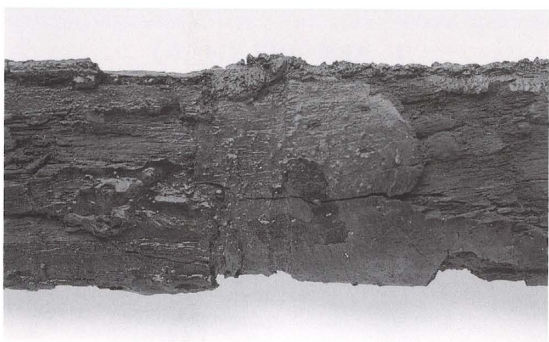
4 锦州前山墓出土壺·罐·鉢



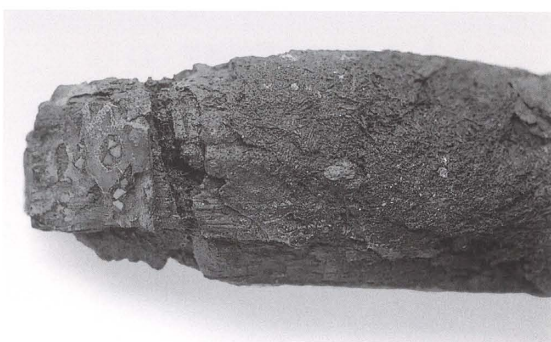
1 大刀の環頭部分(十二台88M1)



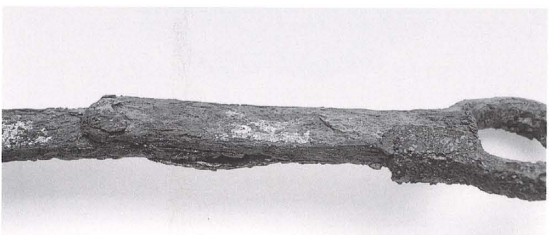
2 木製把の上に巻かれた樹皮(十二台88M1)



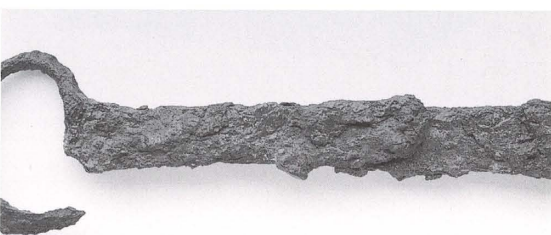
3 把縁の段差加工(十二台88M1)



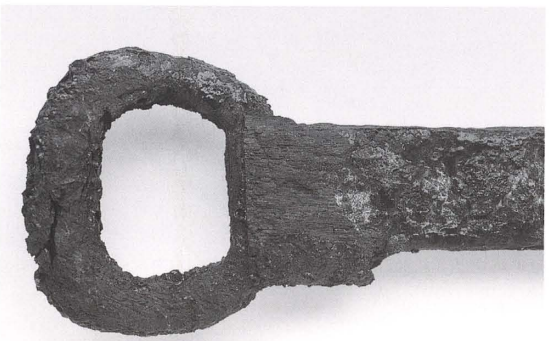
4 鞘尻の王装飾(十二台88M1)



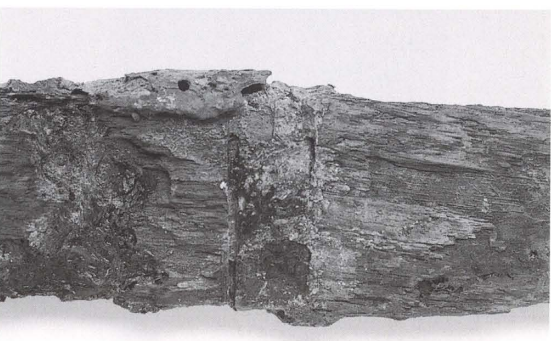
5 別作りの環頭の接合状態 1 (喇嘛洞 I M10)



6 別作りの環頭の接合状態 2 (喇嘛洞 II M209)



7 環の付け根付近まで覆う把(喇嘛洞 I M10)



8 青銅製鞘口(喇嘛洞 II M266)



1 Aa型(04CL管線溝採:2)



2 Ab型(04CLH14:6)



3 Ba型(04CL③:3)



4 Bb型(04CLH4:6)



5 C型(04CLV③:21)



6 Da型(04CLVI排:65)



1 Db型 (04CLIVH13:9)



2 E型 (04CLIVH11:38)



3 高句麗千秋墓出土六弁蓮花瓦当



4 高句麗將軍塚出土八弁蓮花瓦当



5 漢長安城未央宮出土雲文瓦当



6 渤海上京龍泉府第二宮殿出土蓮花瓦当

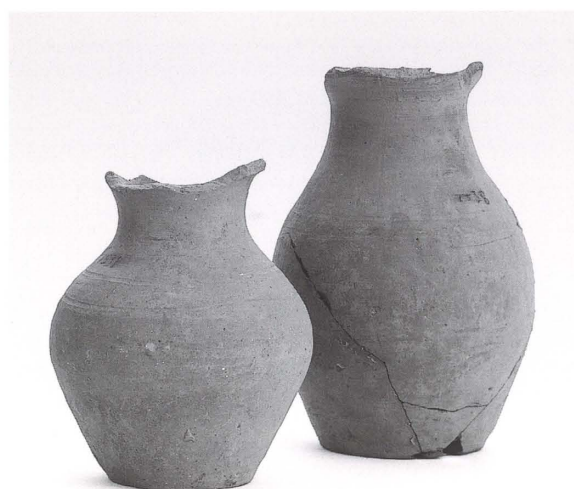
朝陽古城北大街出土蓮華文瓦当と関連瓦当



1 十二台88M1出土壺・十二台M9019出土壺・
十二台M9022出土壺・罐



2 甜草溝出土壺



3 三合成墓出土壺



4 倉糧窖鮮卑墓出土壺・罐



1 李廐墓出土壺·鉢



2 崔適墓出土罐·皿



3 大平房村壁画墓出土罐·皿·鉢·盤



4 大平房村壁画墓出土陶製熨斗



1 縦単位線暗文



2 格子状暗文



3 胴部の印文



4 三又トチンの目跡



5 回転台の圧痕



6 回転糸切痕跡

【図版出典・提供】

図版 9-3：菅田八幡宮

図版 9-4、12-6、13-1・3：国（文化庁）保有

図版 10-4、12-3、14-3：滋賀県立安土城考古博物館所蔵

図版 11-4：『新疆維吾爾自治区— 丝路考古珍品』上海訳文出版社、1998年177頁87

図版 11-5・6：劉永華『中国古代車輿馬具』上海辞書出版社、2002年、139頁図一七九、140頁図一八〇

図版 12-7：福井県立若狭歴史民俗資料館提供

図版 12-8、14-4：京都大学総合博物館『京都大学総合博物館春季企画展展示図録 王者の武装— 5世紀の金工技術—』1997年、17頁32

図版 13-2：東京国立博物館蔵、日本馬具大鑑編輯委員会『日本馬具大鑑』第一卷古代上、1990年、58頁103

図版 14-2：奈良県立橿原考古学研究所附属博物館