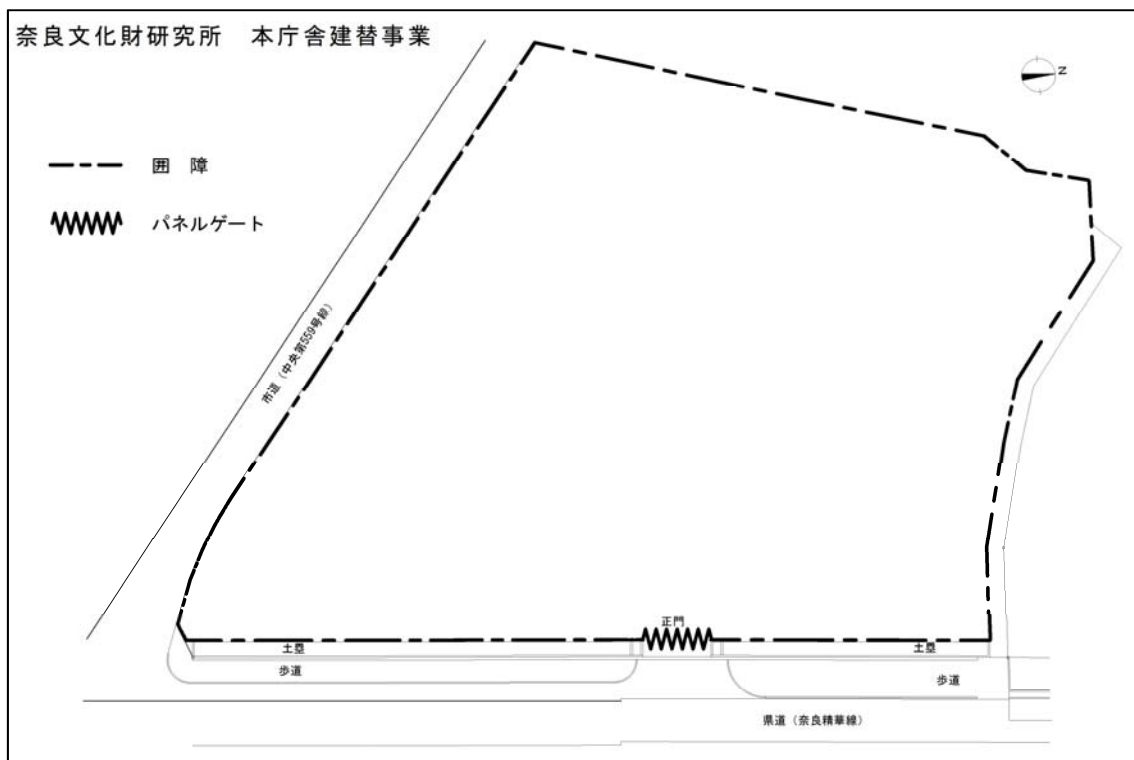


2015年11月25日 敷地状況

本庁舎の建設工事



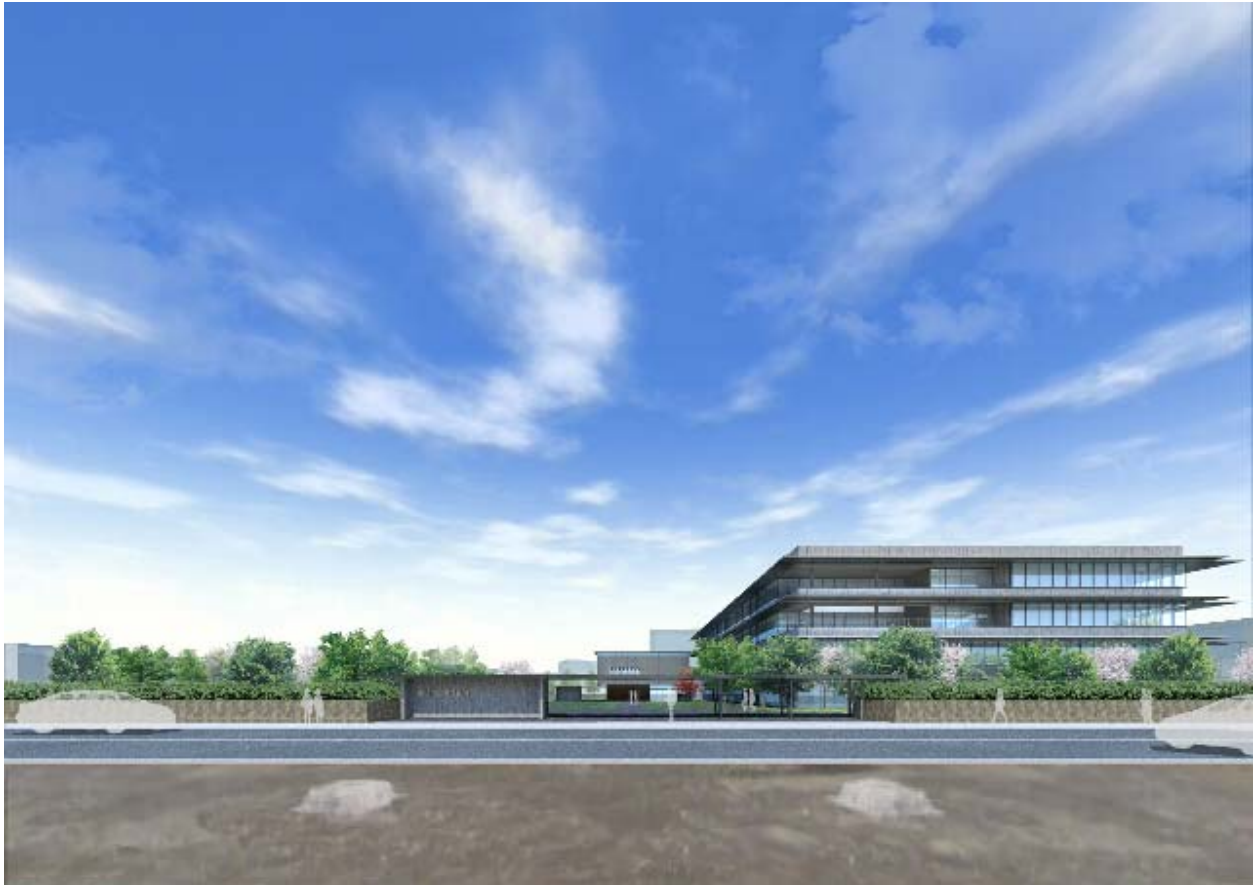
敷地状況 (H27. 11. 25 撮影)

## 設計変更後の本庁舎の建設計画について

昨年から設計変更作業を進めてまいりました本庁舎の建設計画が決定しましたので、お知らせいたします。  
建設工事は、5月中旬から本格的に着手する予定としております。これに先立って3月中旬から現場事務所の設置などの準備作業に入ります。

### 工事概要

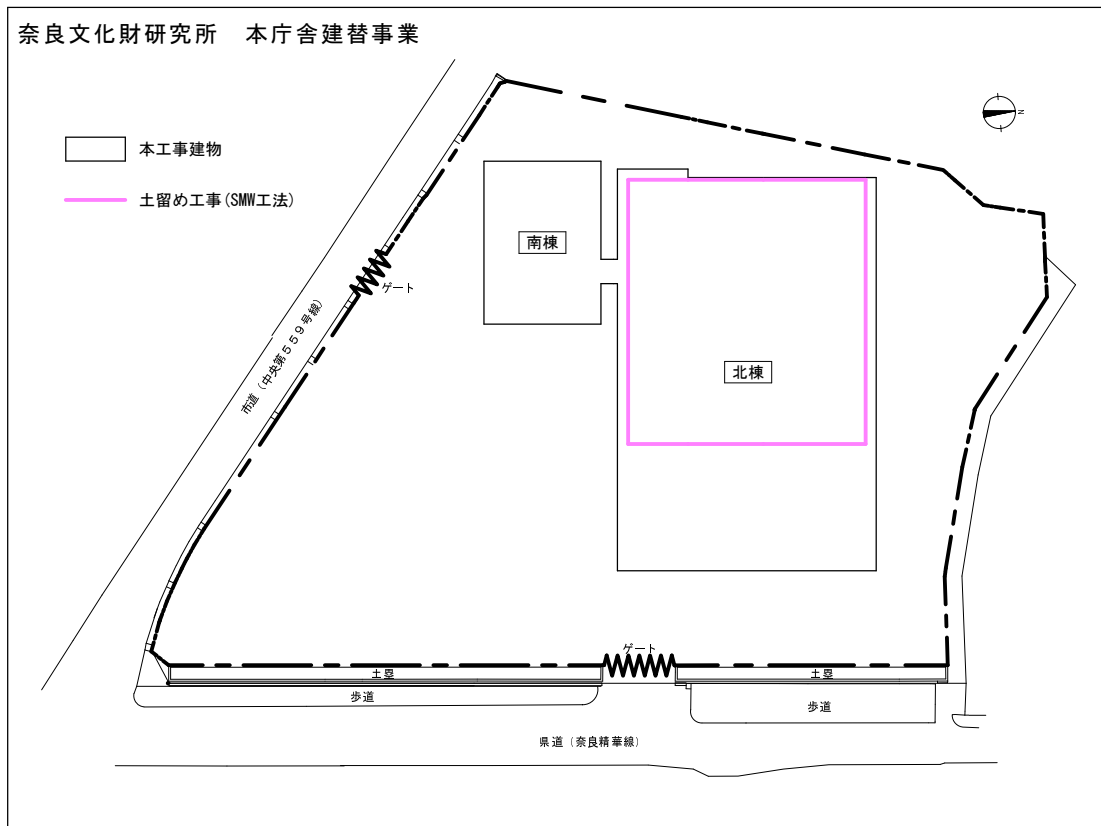
- ◇ 建設地：奈良市二条町（旧本庁舎跡地）
- ◇ 敷地面積： 8,878.94 m<sup>2</sup>
- ◇ 建築面積： 2,812.45 m<sup>2</sup>
- ◇ 延床面積： 11,387.06 m<sup>2</sup>
- ◇ 規模： 地上4階, 地下2階
- ◇ 構造： 鉄骨造, 鉄骨鉄筋コンクリート造
- ◇ 最高高さ： 14.99m
- ◇ 予定工期： 2016（平成28年）年5月15日から  
2018（平成30年）年3月31日まで



平城宮跡（東）から見た完成予想図（イメージ）

2016年5月31日 新庁舎建設 土留め工事状況

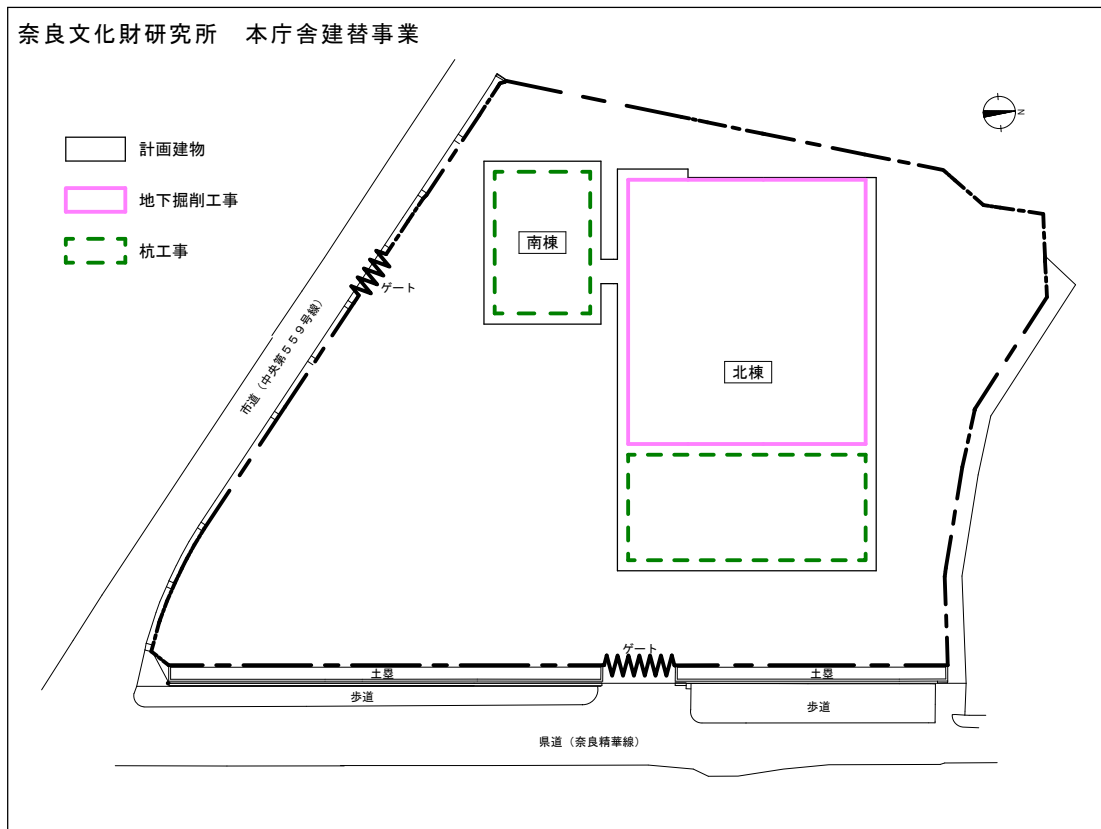
本庁舎の建設工事



敷地状況 (平成28年5月)

2016年8月1日 新庁舎建設 地下掘削及び杭工事状況

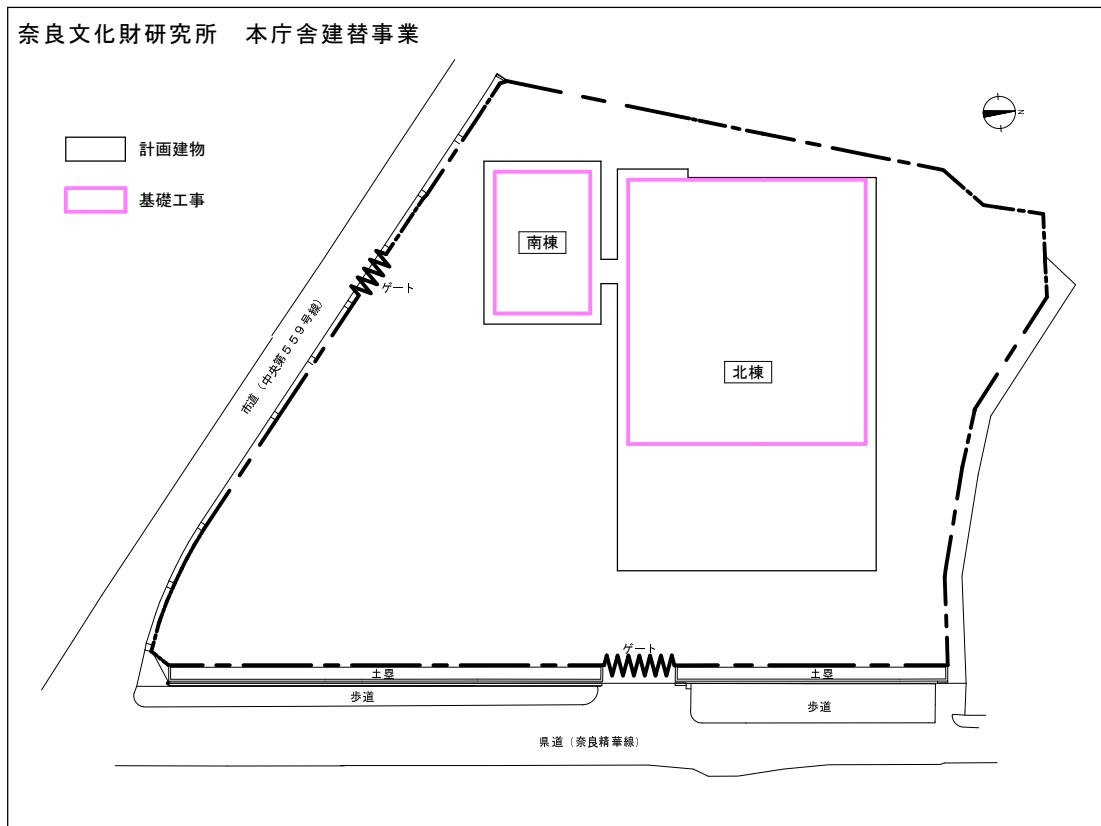
本庁舎の建設工事



地下掘削及び杭工事状況 (平成28年8月)

2016年10月17日 新庁舎建設 基礎工事状況

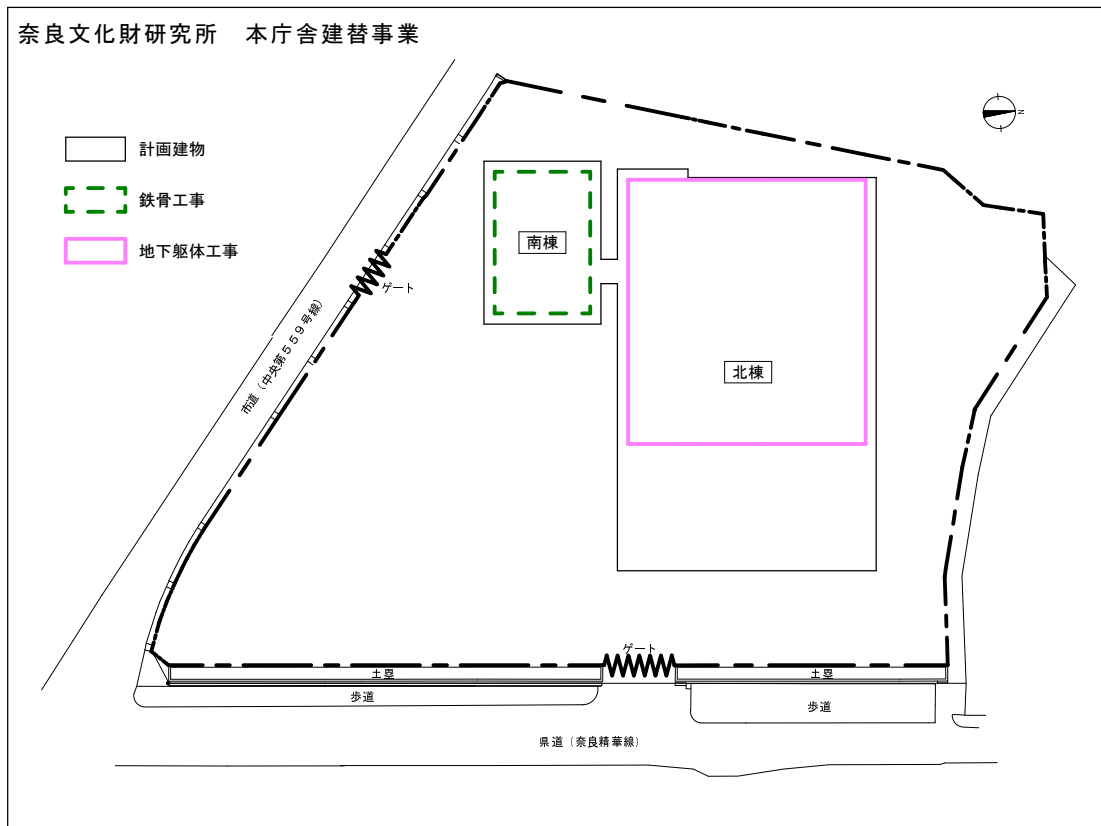
本庁舎の建設工事



基礎工事状況 (平成28年10月)

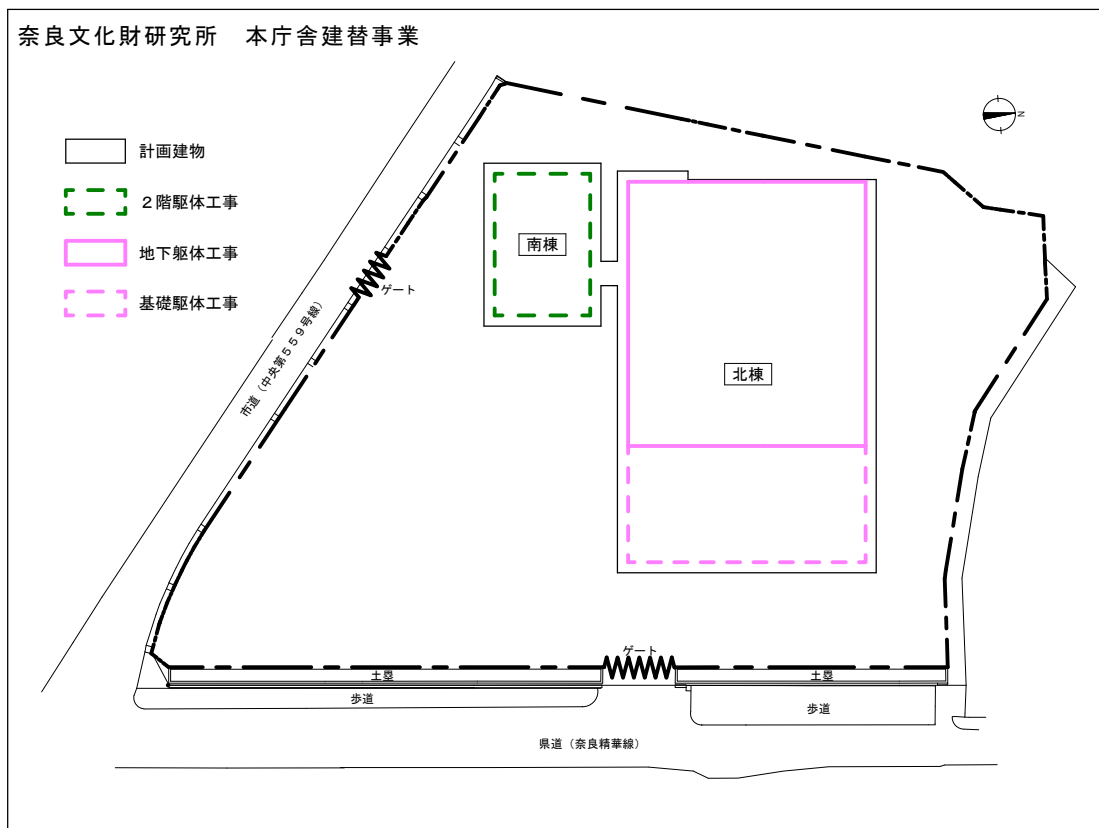
2016年12月22日 新庁舎建設 鉄骨及び地下躯体工事状況

本庁舎の建設工事



鉄骨及び地下躯体工事状況 (平成28年12月)

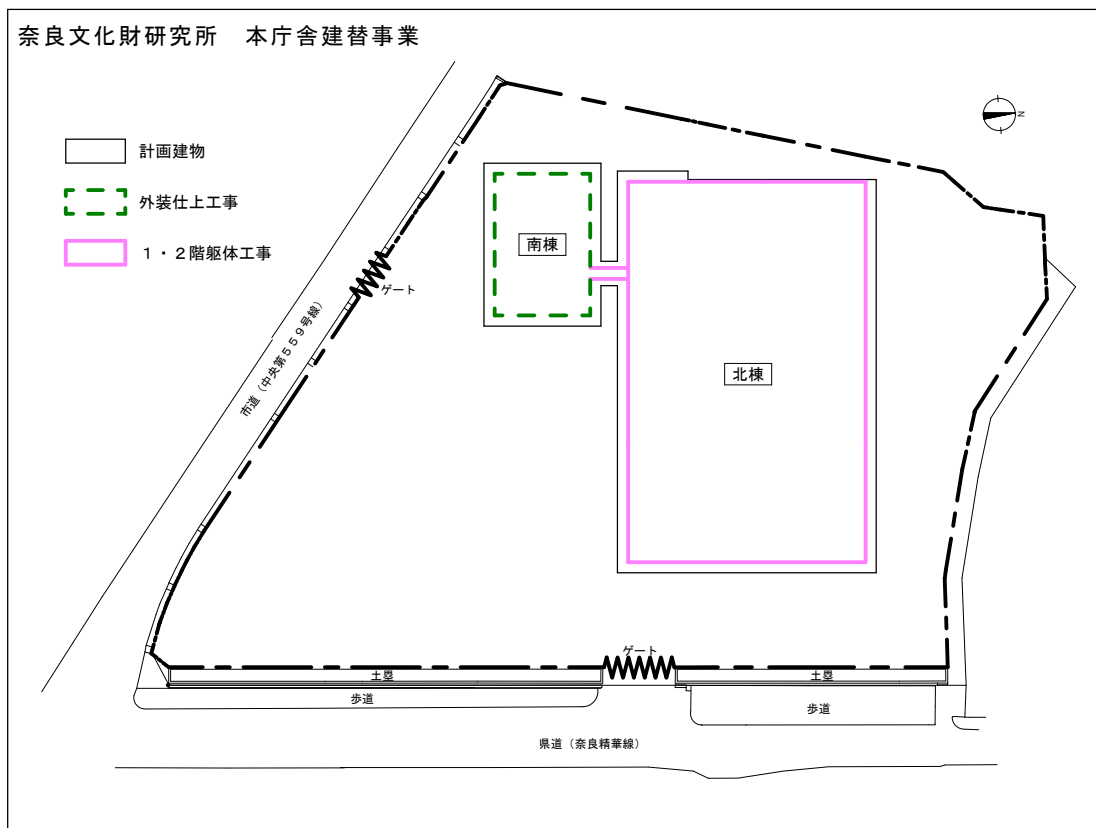
本庁舎の建設工事



北棟地下・基礎躯体工事状況 (平成29年3月)

2017年05月22日 新庁舎建設 北棟1・2階躯体工事状況

本庁舎の建設工事

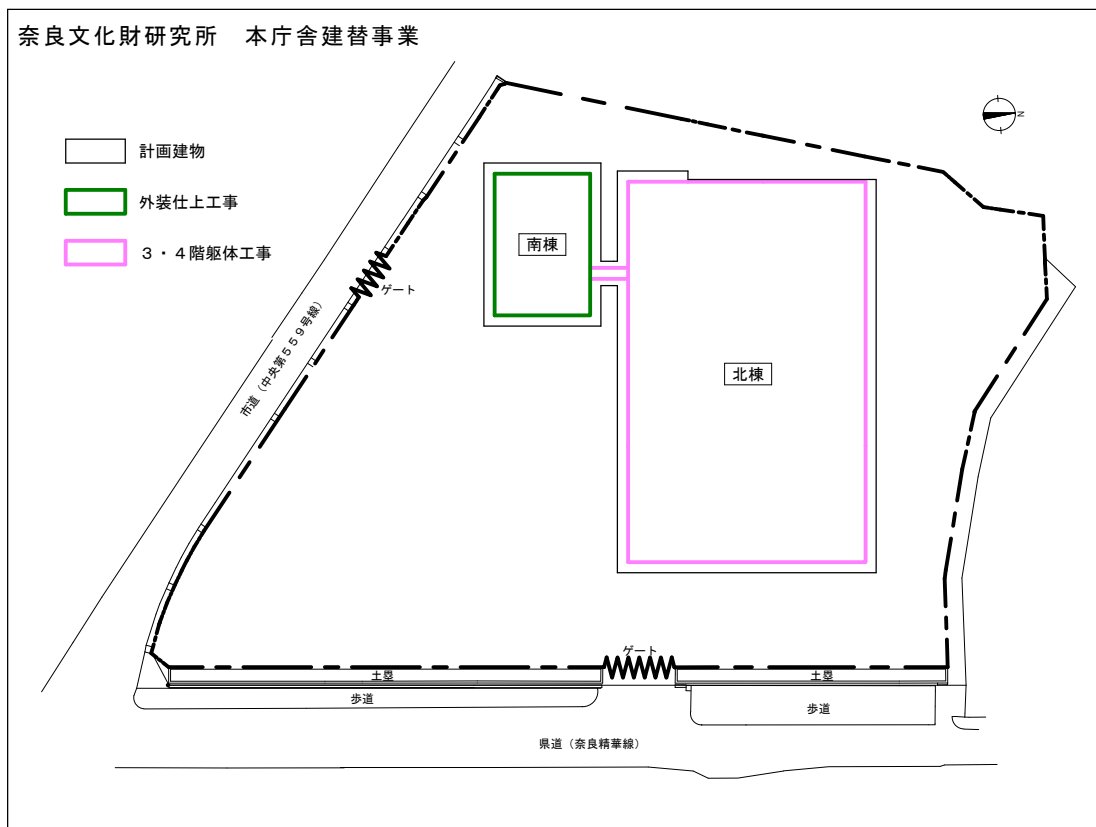


北棟1・2階躯体工事状況 (平成29年5月)



2017年07月5日 新庁舎建設 南棟外装仕上工事、北棟3・4階躯体工事状況

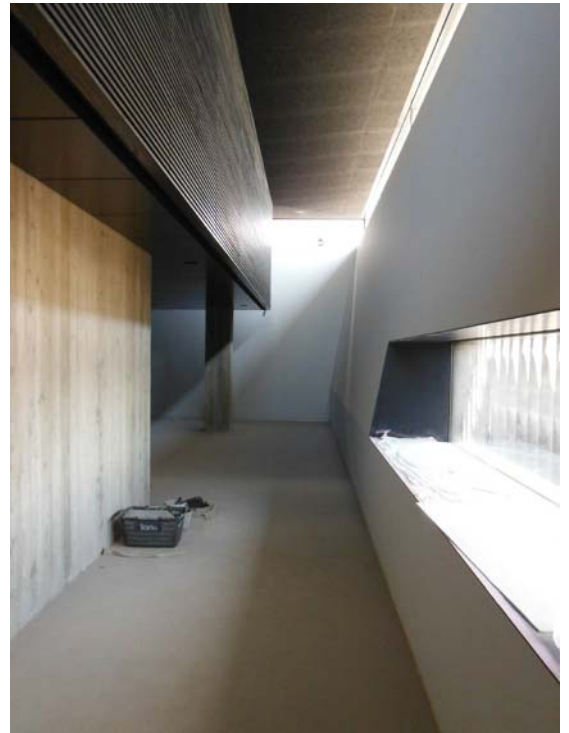
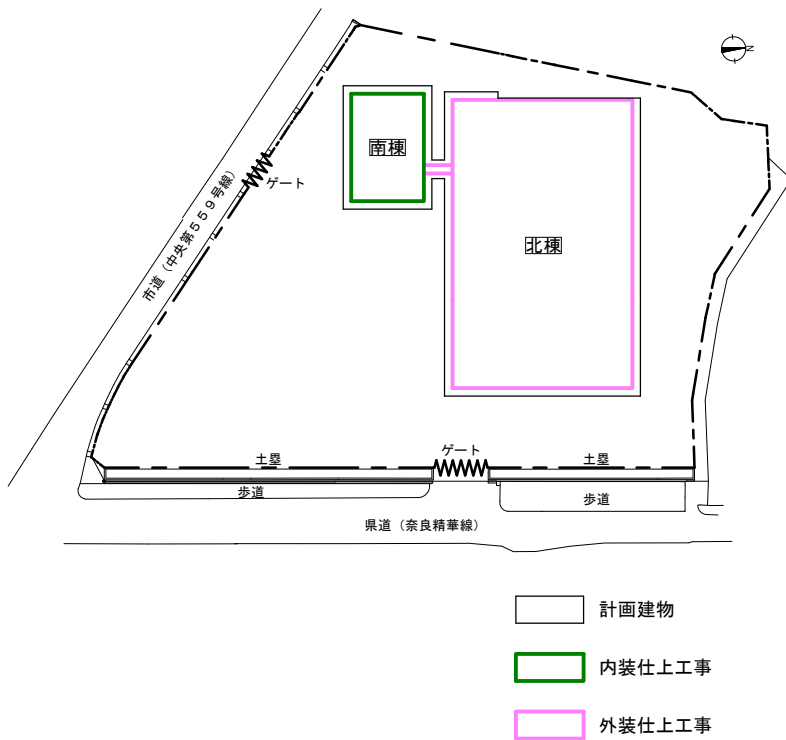
本庁舎の建設工事



南棟外装仕上工事、北棟3・4階躯体工事状況 (平成29年7月)

本庁舎の建設工事

奈良文化財研究所 本庁舎建替事業



南棟2階ロビー

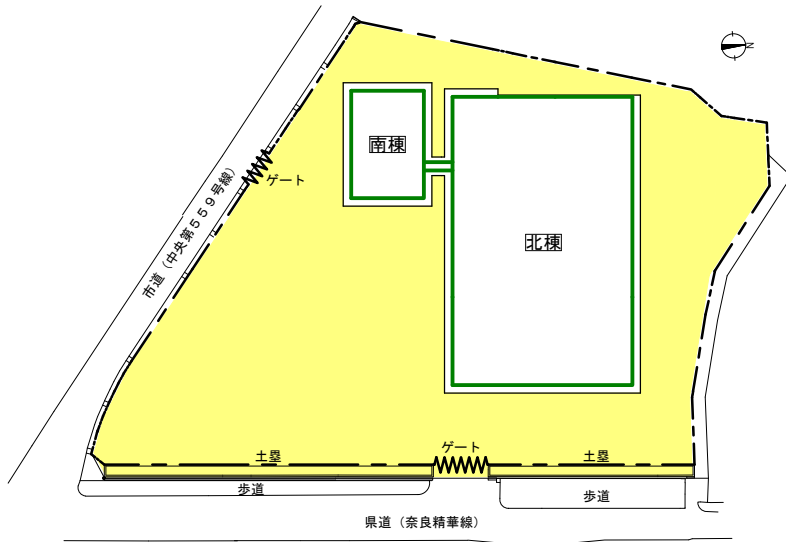




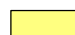
全景

南棟内装仕上工事、北棟外装仕上工事状況 (平成29年11月)

本庁舎の建設工事

奈良文化財研究所 本庁舎建替事業



-  計画建物
-  内装仕上工事
-  外構工事



南棟 2階大会議室

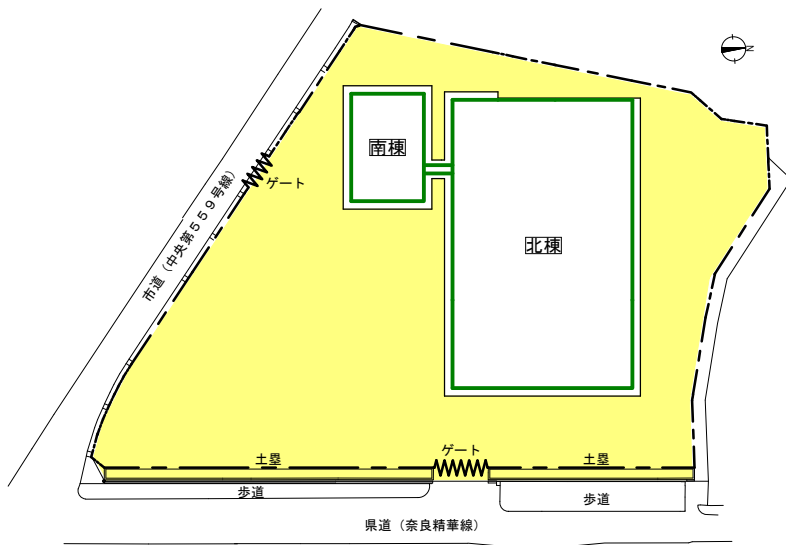


全景

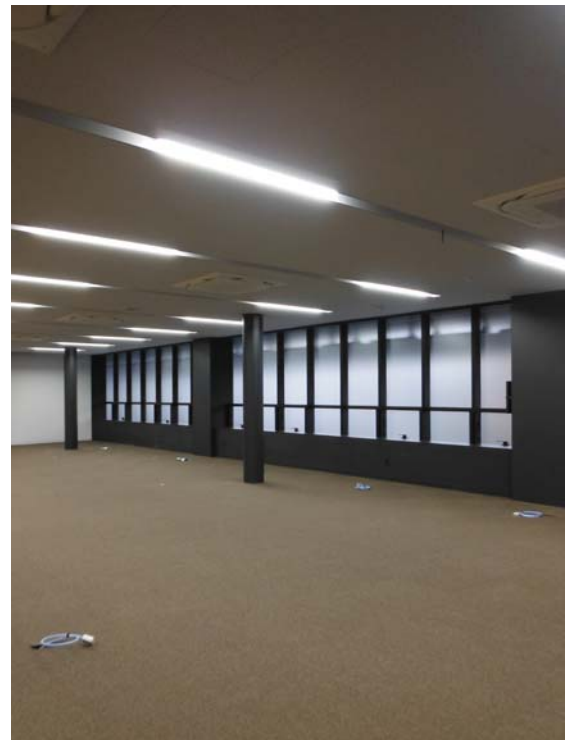
北棟・南棟内装仕上工事、外構工事状況 (平成29年12月)

本庁舎の建設工事

奈良文化財研究所 本庁舎建替事業



- 計画建物
- 内装仕上工事
- 外構工事



北棟 2階研究室



全景

北棟・南棟内装仕上工事、外構工事状況 (平成30年2月)

本庁舎の建設工事

奈良文化財研究所 本庁舎建替事業



北棟1階図書資料室



全景

北棟・南棟内装仕上工事、外構工事状況 (平成30年3月)