

# 圖 版



1 奈良山丘陵全景（平城宮上空から）



2 復元整備後（南西から）

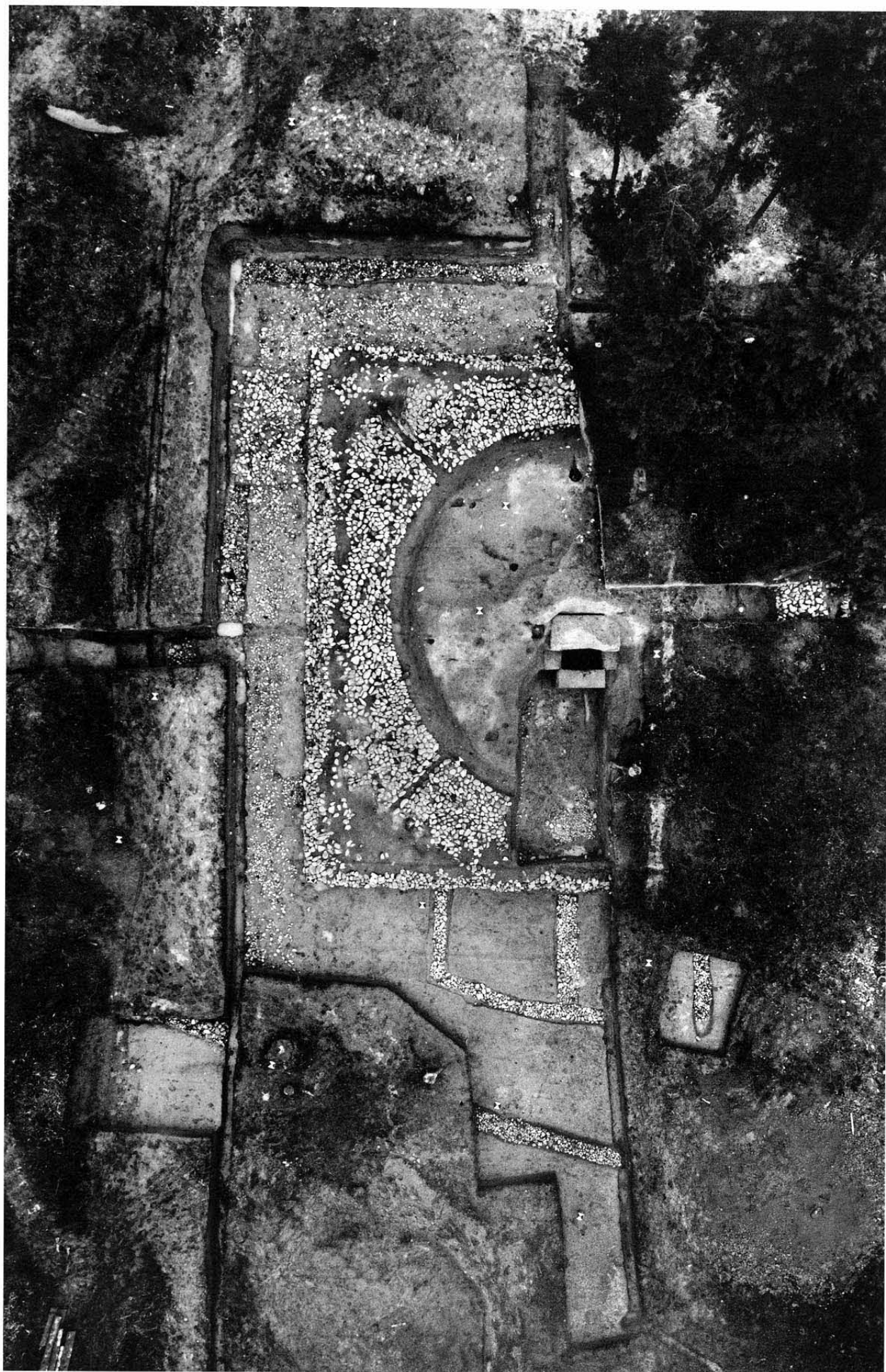


1 遠景 (南西上空から)



2 調査前 (南東から)





全 景 (真上から)





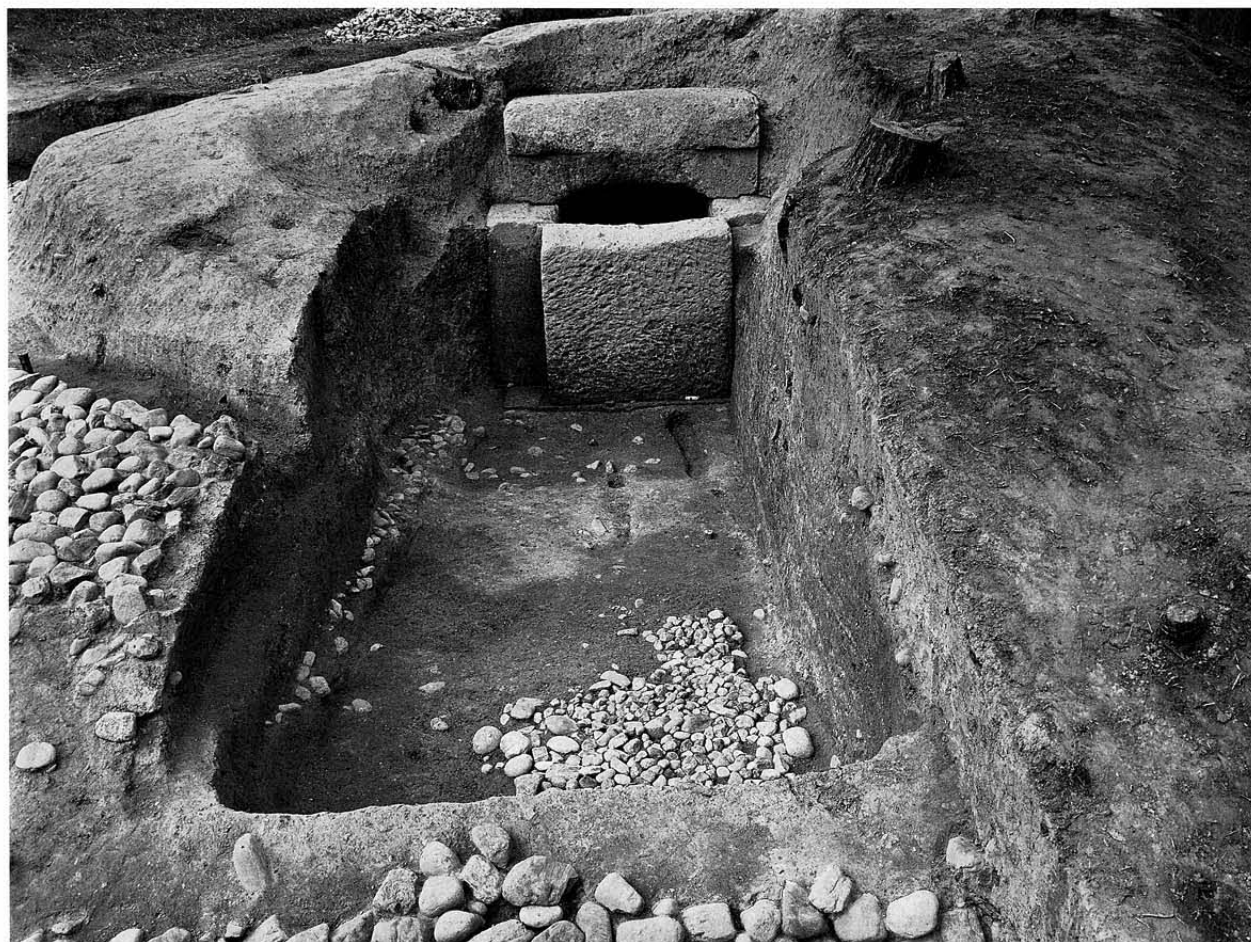
1 調査区近景（南から）



2 調査区近景（北西から）

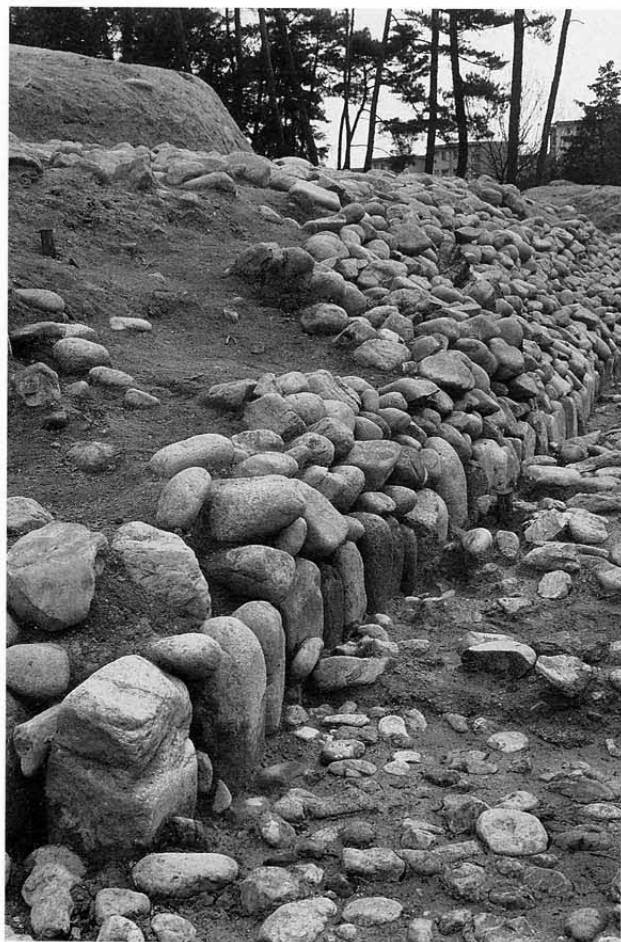


1 調査区近景 墓道埋土除去後（南西から）



2 墓道（南から）

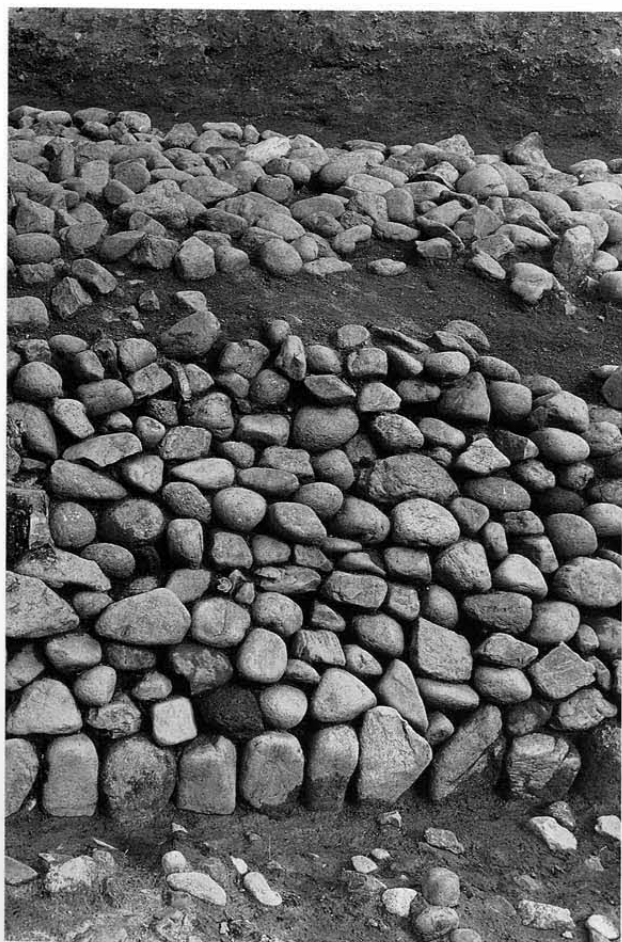




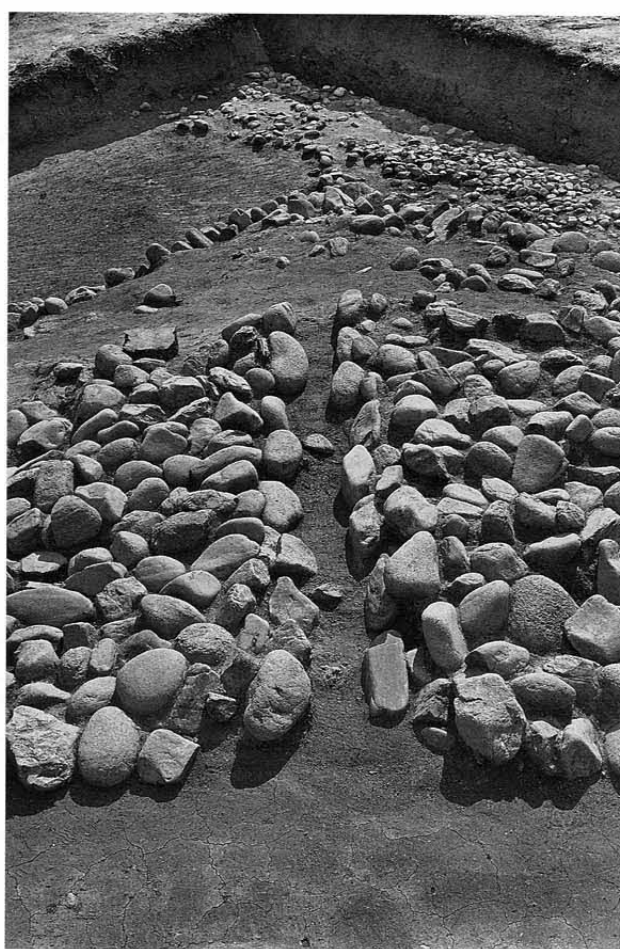
1 下方部葺石 (西辺 北西から)



2 下方部隅 (南西部 西から)



3 下方部斜面葺石 (西辺 西から)

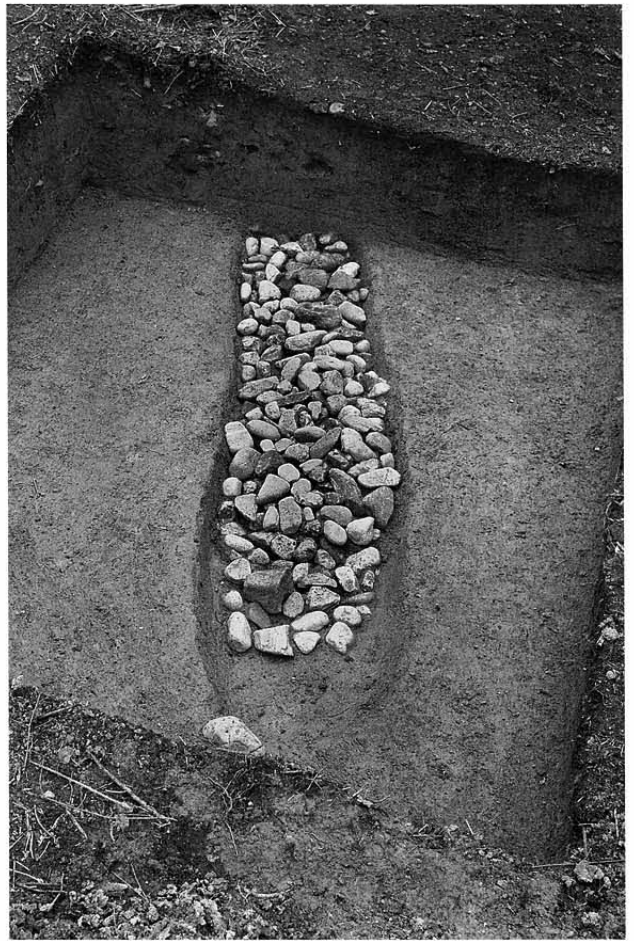


4 下方部テラス (南西部 北東から)

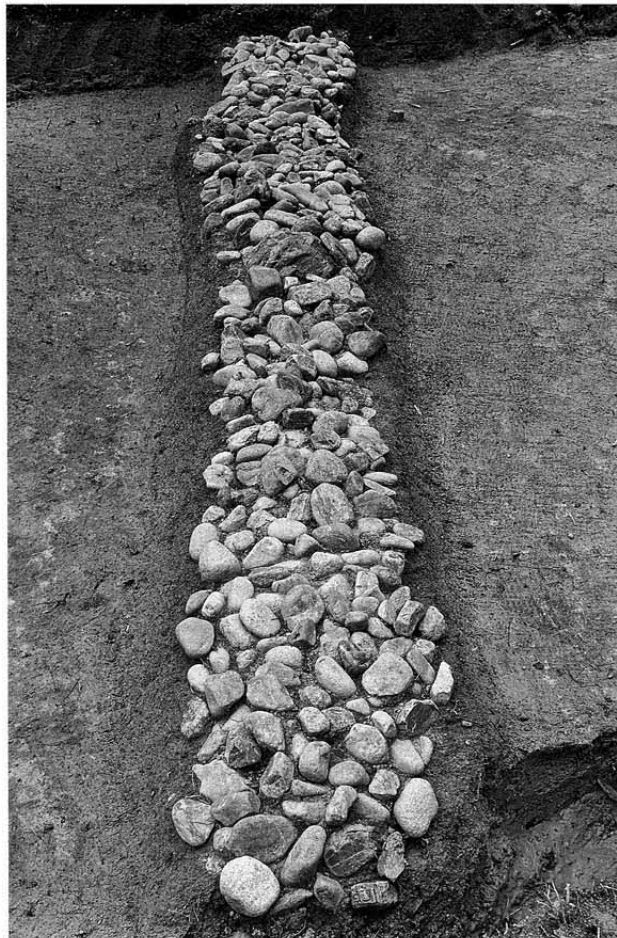




1 SD07 (北西拡張区 南から)



2 SD03 (第10トレンチ 南から)



3 SD04 (第2トレンチ 東から)



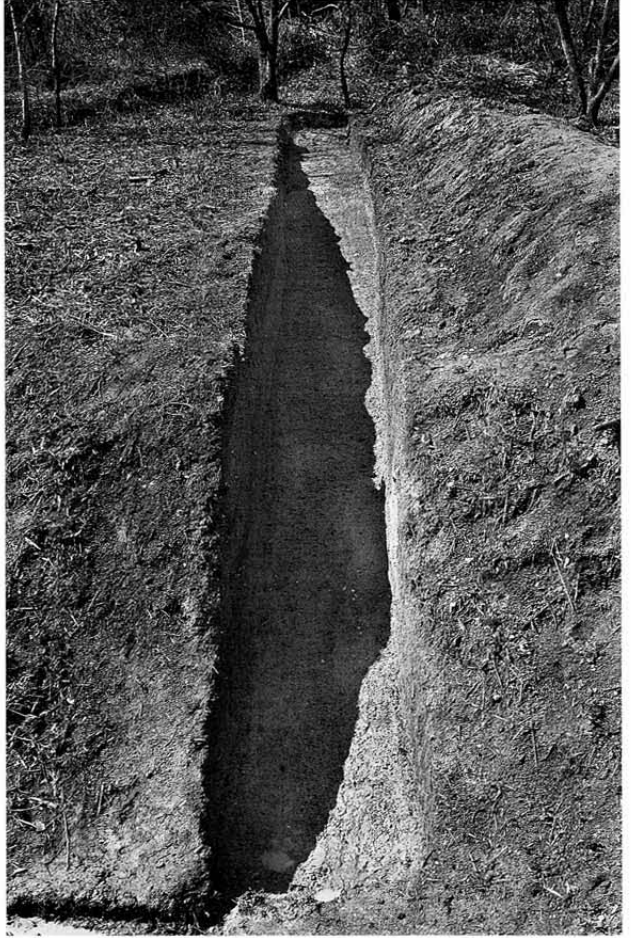
4 SD06 (第8トレンチ 北から)



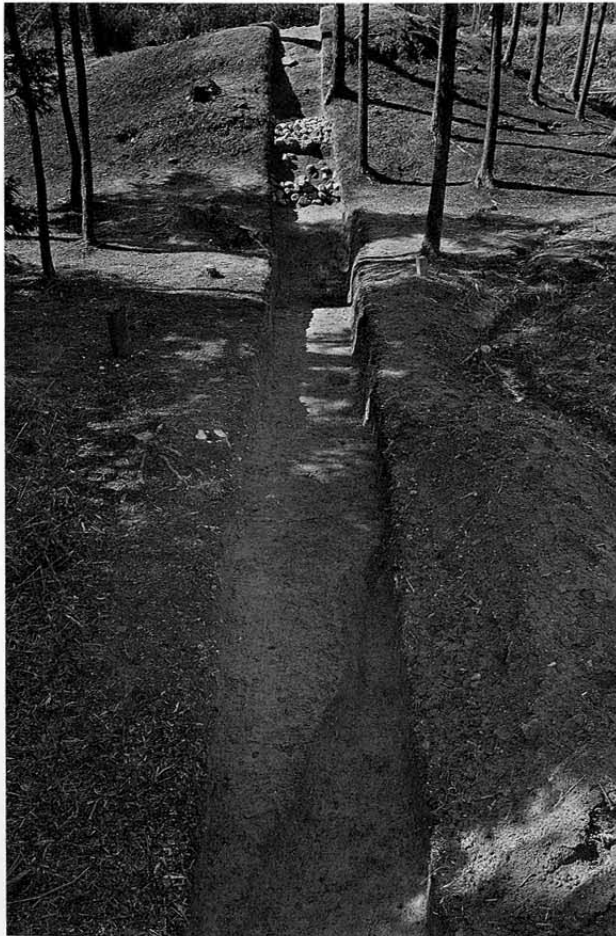
5 SD04 (第7トレンチ 東から)



1 第4トレンチ (北から)



2 第5トレンチ (東から)



3 第1トレンチ (東から)

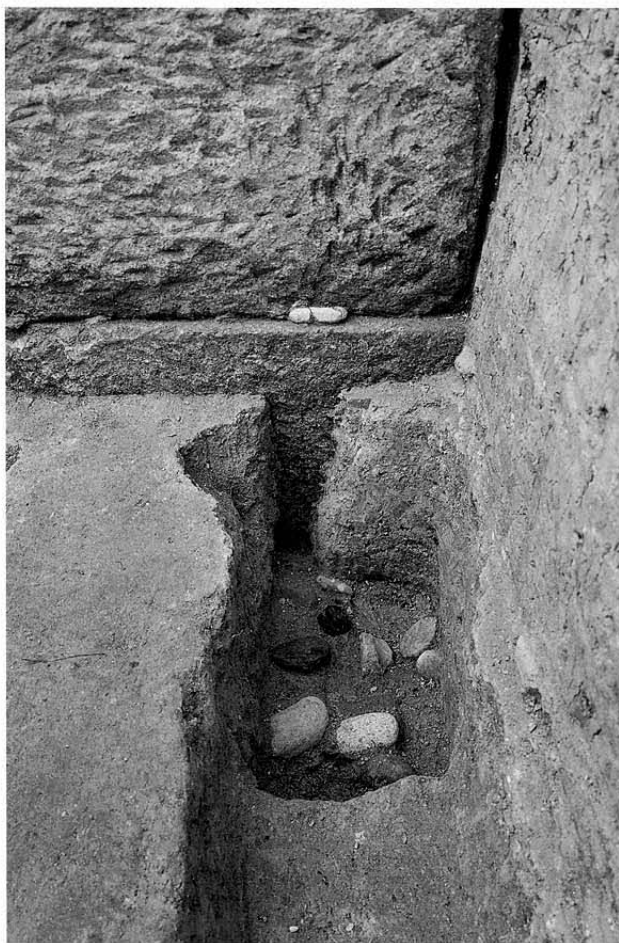


4 第9トレンチ (北西から)





1 コロレール抜き取り跡 (南から)



2 墳丘下礫敷 (南から)

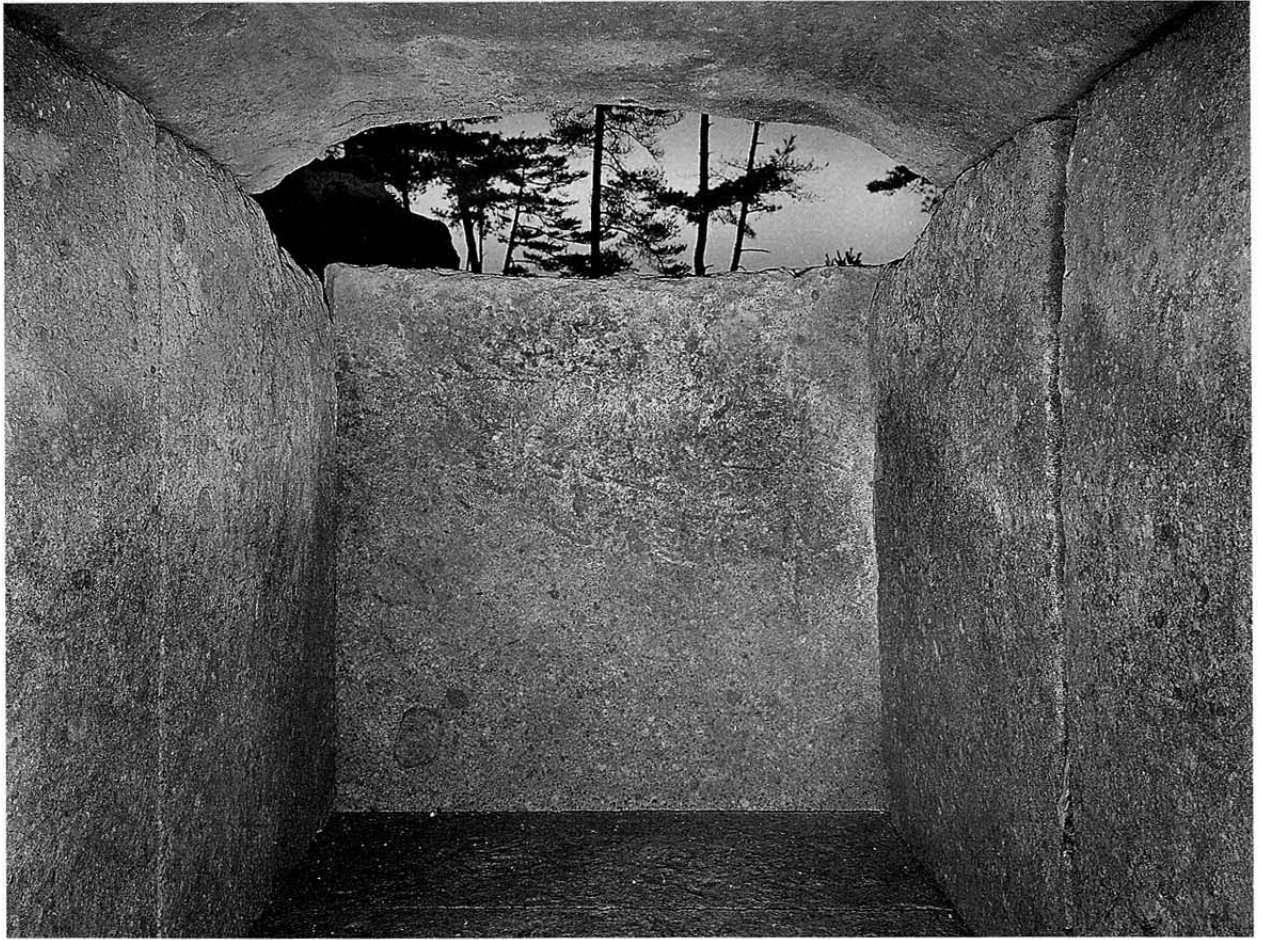


3 墓道埋土断面 第2トレンチ下方部 (東壁)

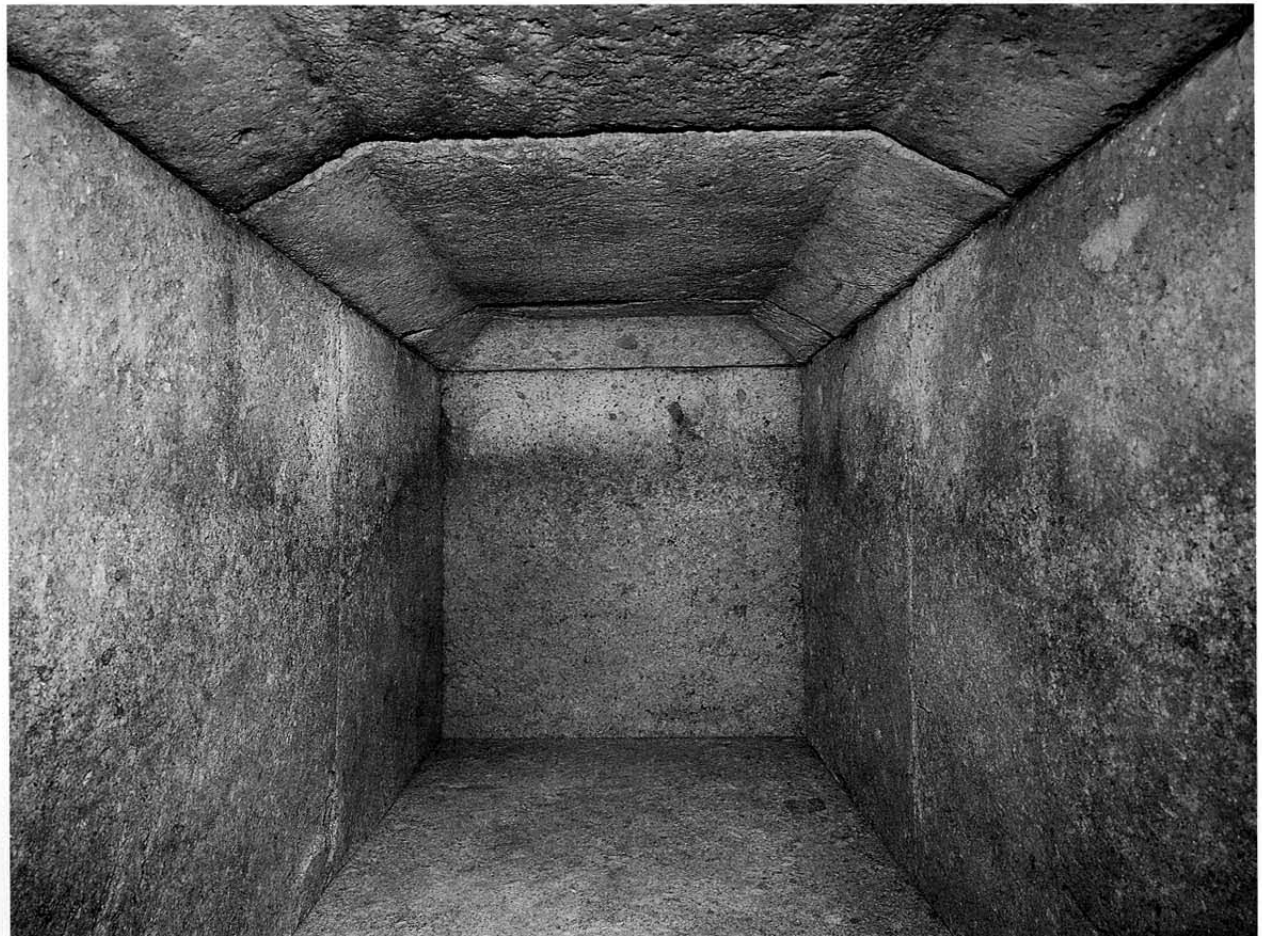


4 墳丘断面 第2トレンチ (西壁)





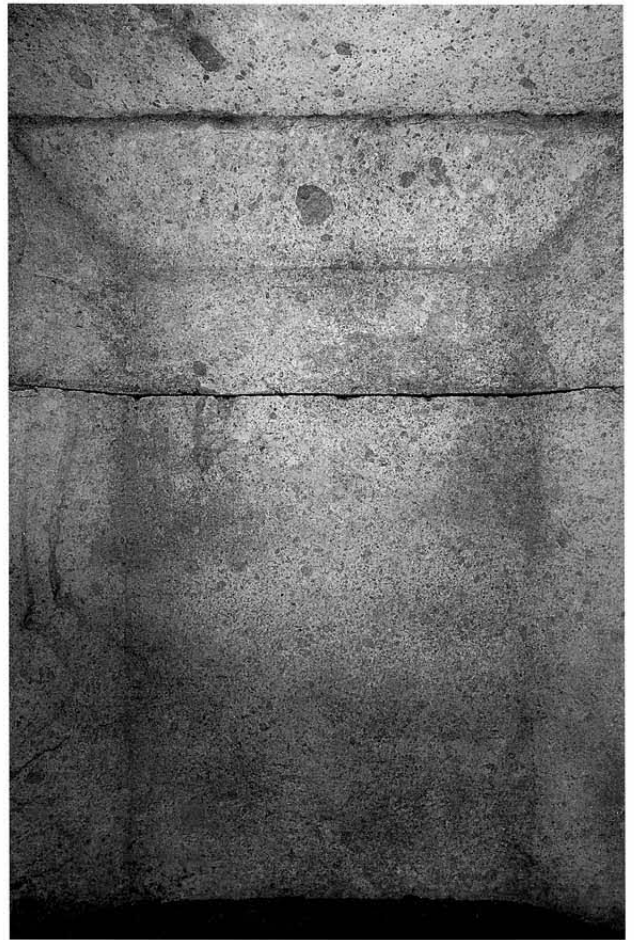
1 石槨扉石（北から）



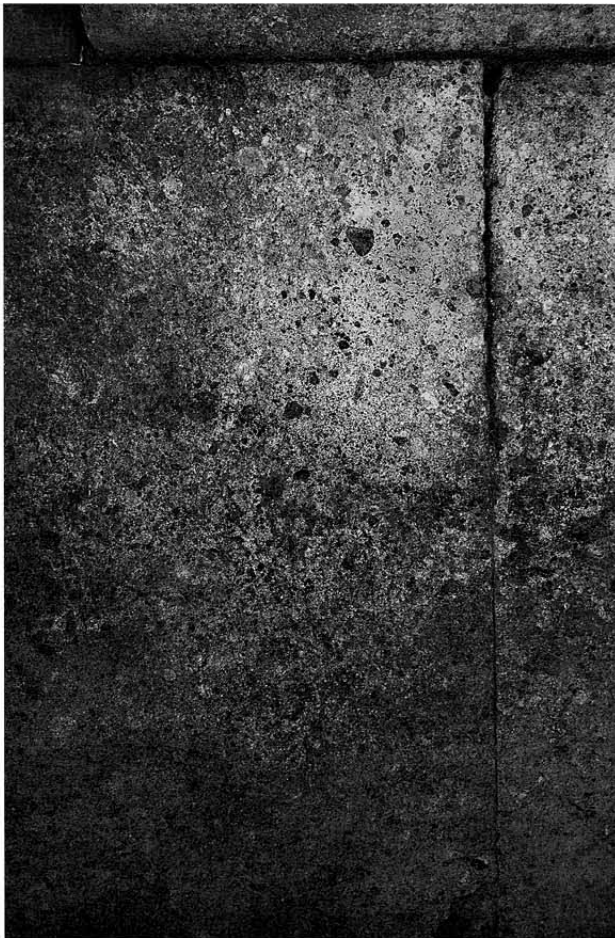
2 石槨奥壁（南から）



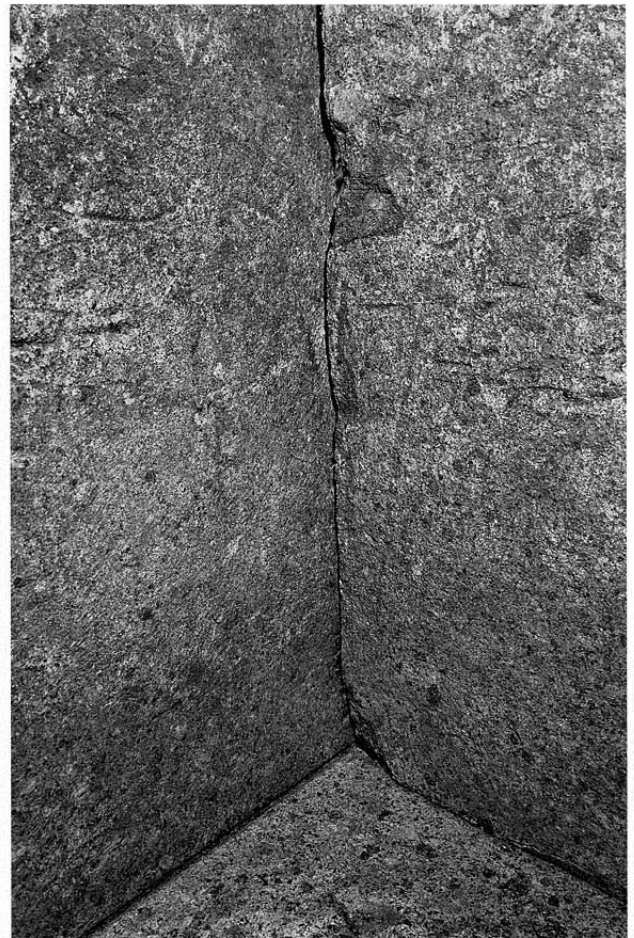
1 石槨東側石と天井石



2 石槨天井石見上げ（北半）

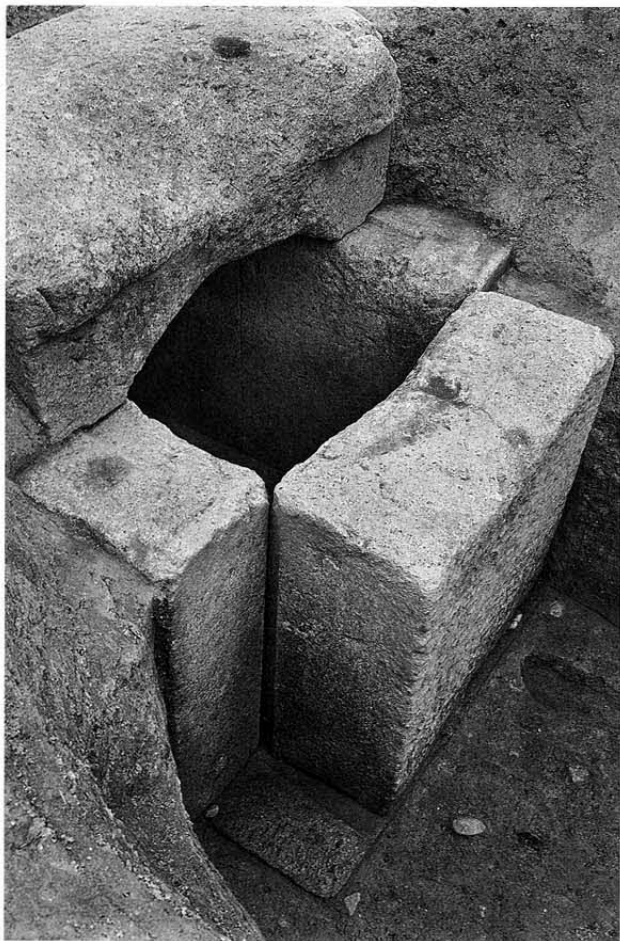


3 石槨西側壁中央

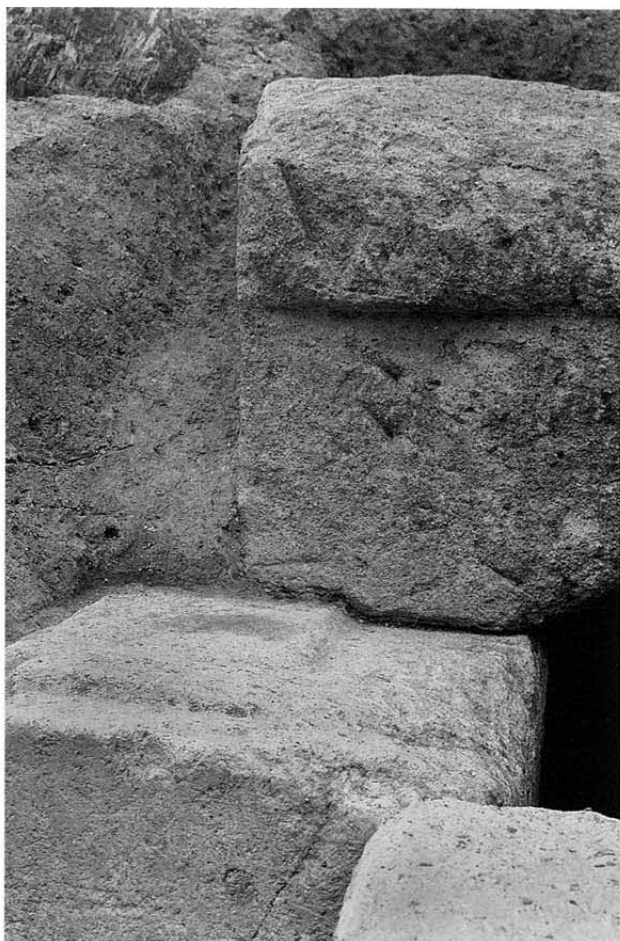


4 石槨南西隅（左：扉石 右：西側石）

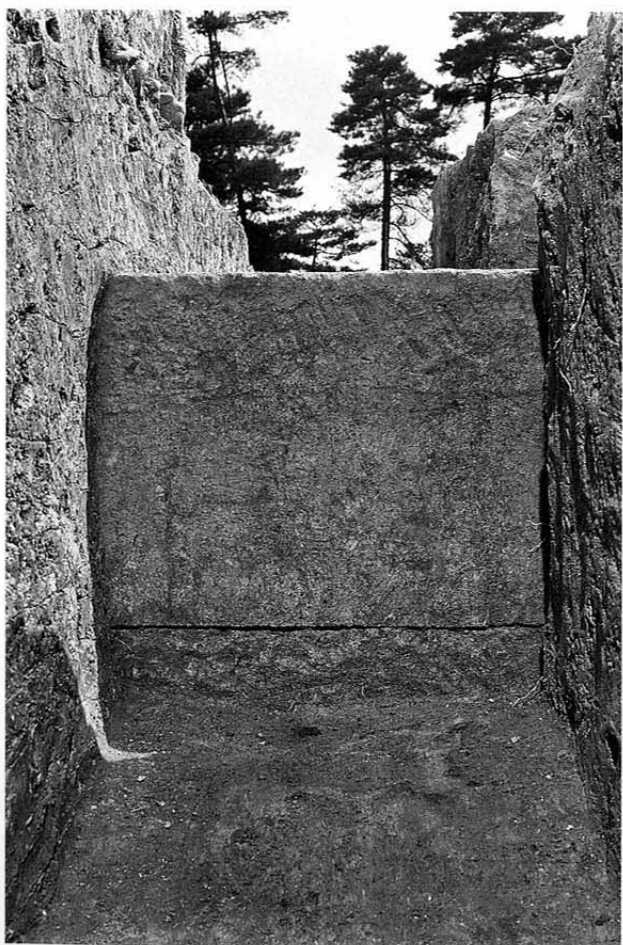




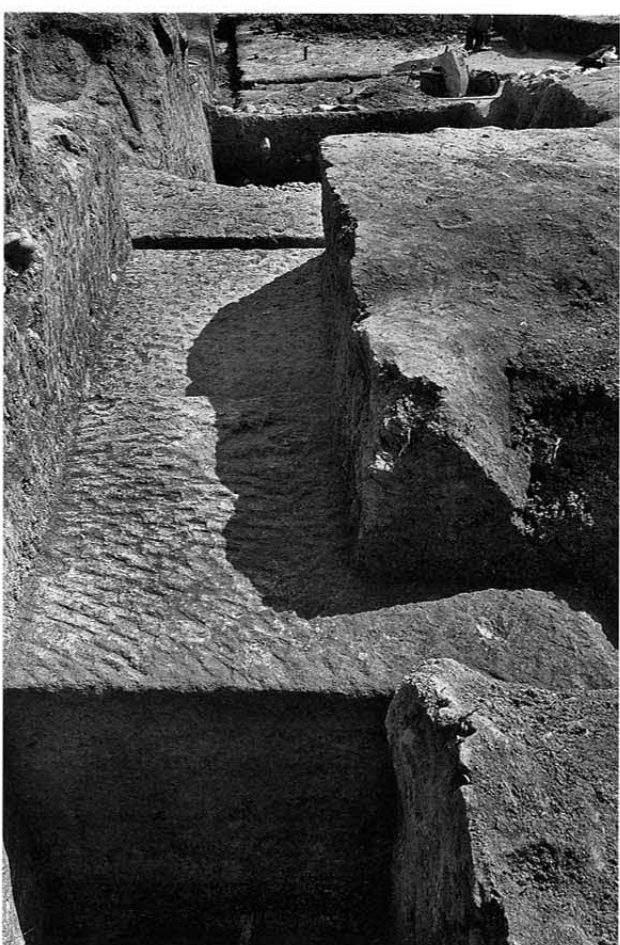
1 石槨南半 (南西から)



2 石槨側石上面の加工 (南から)

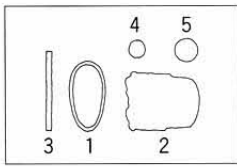
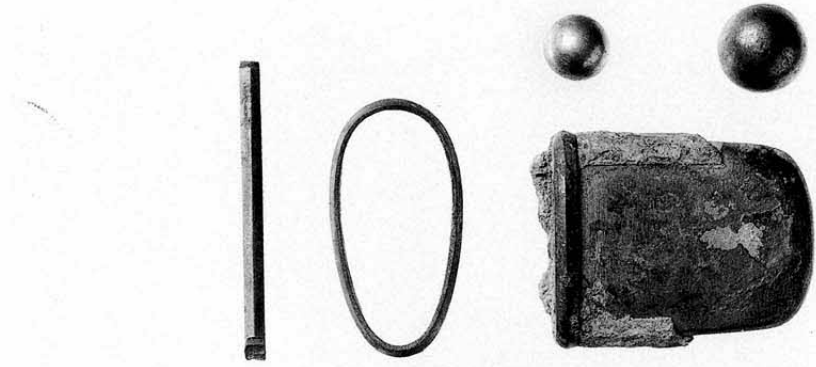


3 石槨北側外面 (北から)

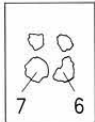


4 石槨天井石上面 (北から)





1



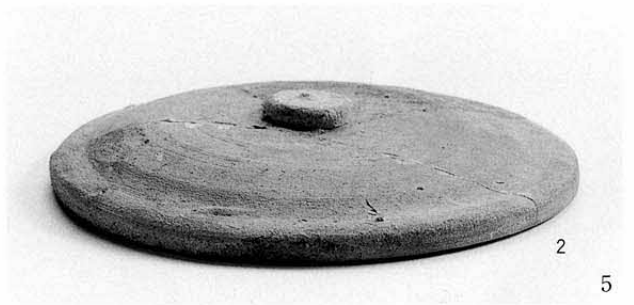
2

3



1

4



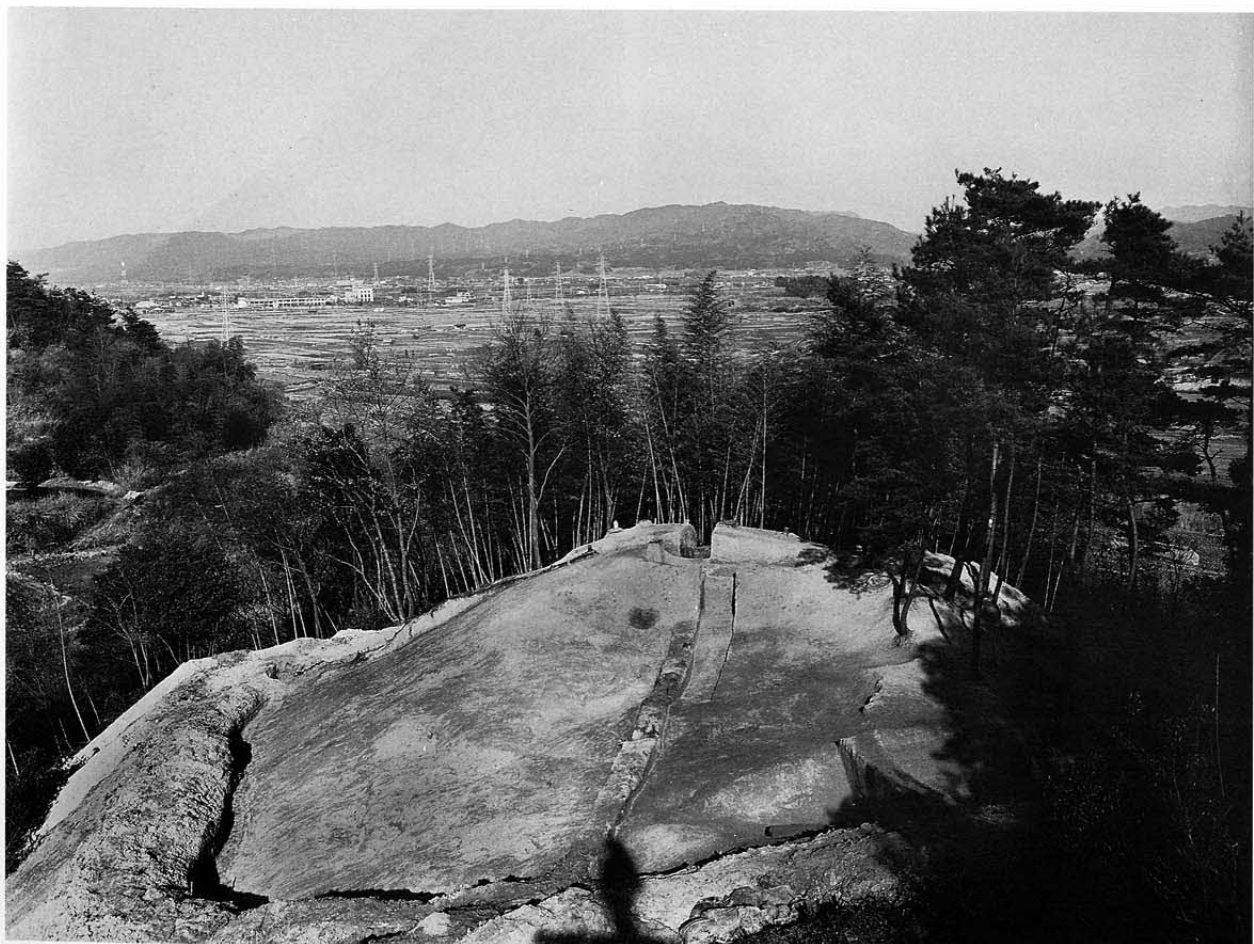
2

5

- 1. 大刀装具・玉類
- 2. 琥珀玉
- 3. 漆片
- 4. 須恵器皿
- 5. 須恵器蓋



1 遠景 (東から)



2 調査区近景 (南から)



1 調査区近景 (南から)



2 長方形土坑 (西から)



3 C区墳頂埴輪出土状況 (南から)

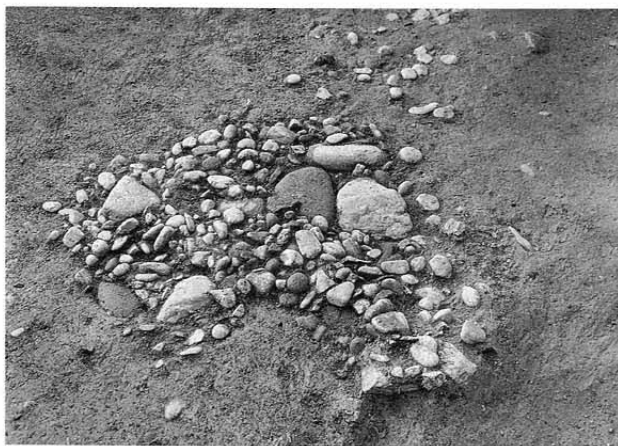


4 D区墳頂埴輪出土状況 (南から)

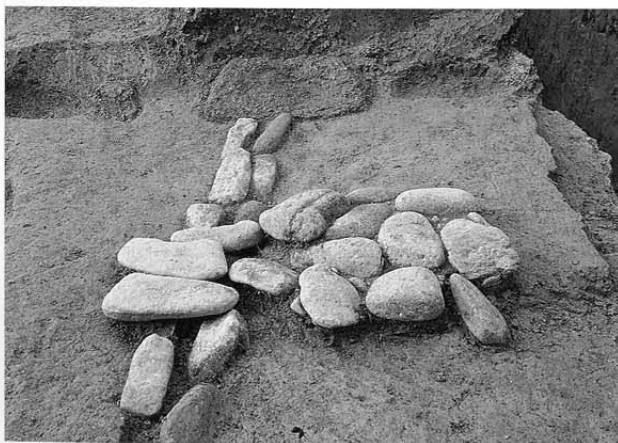




1 主体部 (真上から)



2 石室底面の礫敷 (南東から)



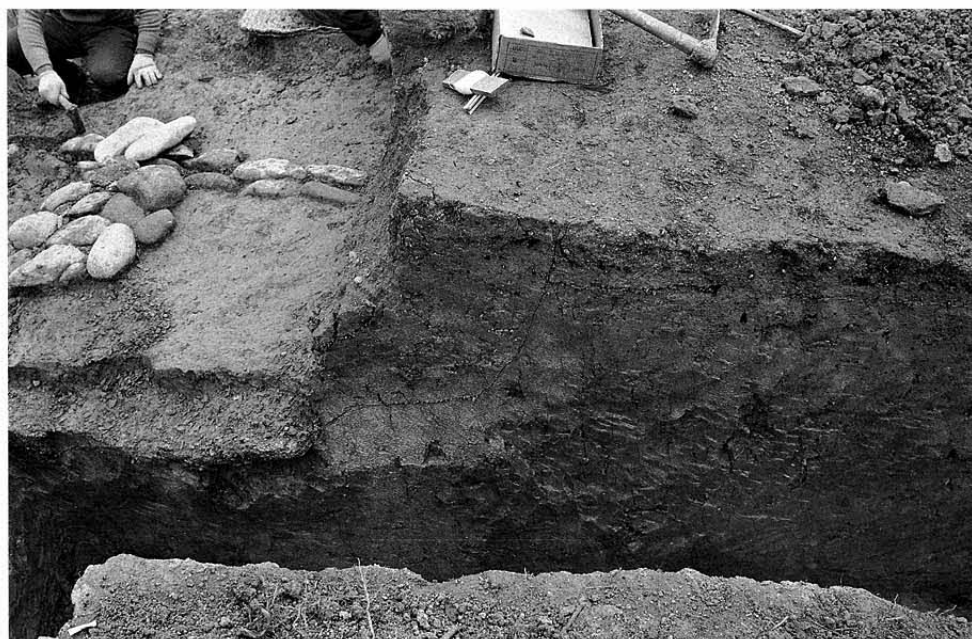
3 石室床下の排水溝 (南東から)



4 排水溝全景 (南東から)



1 Y軸墳丘断面  
主体部東側



2 X軸墳丘断面  
主体部北側



3 X軸墳丘断面  
北側裾

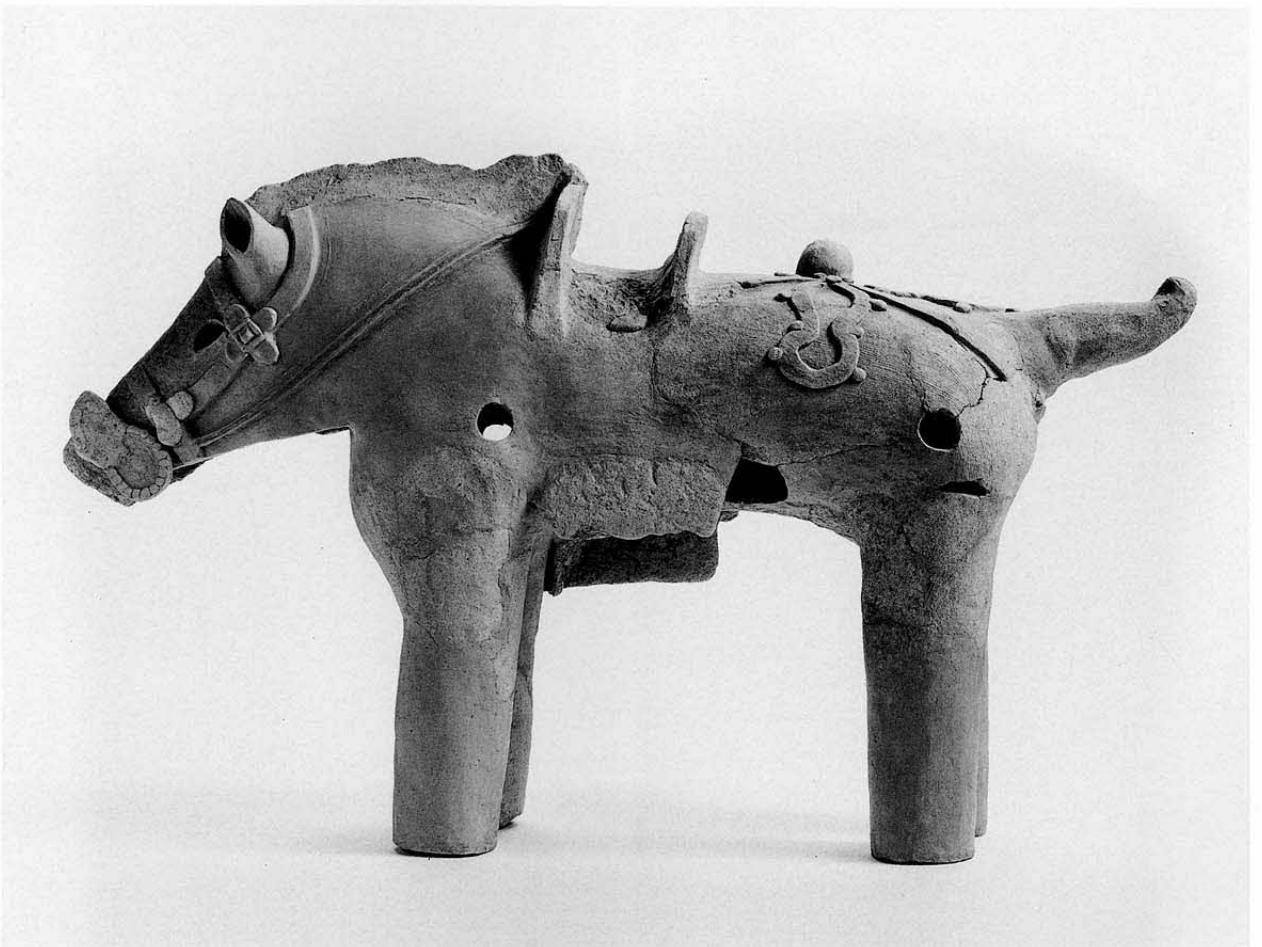
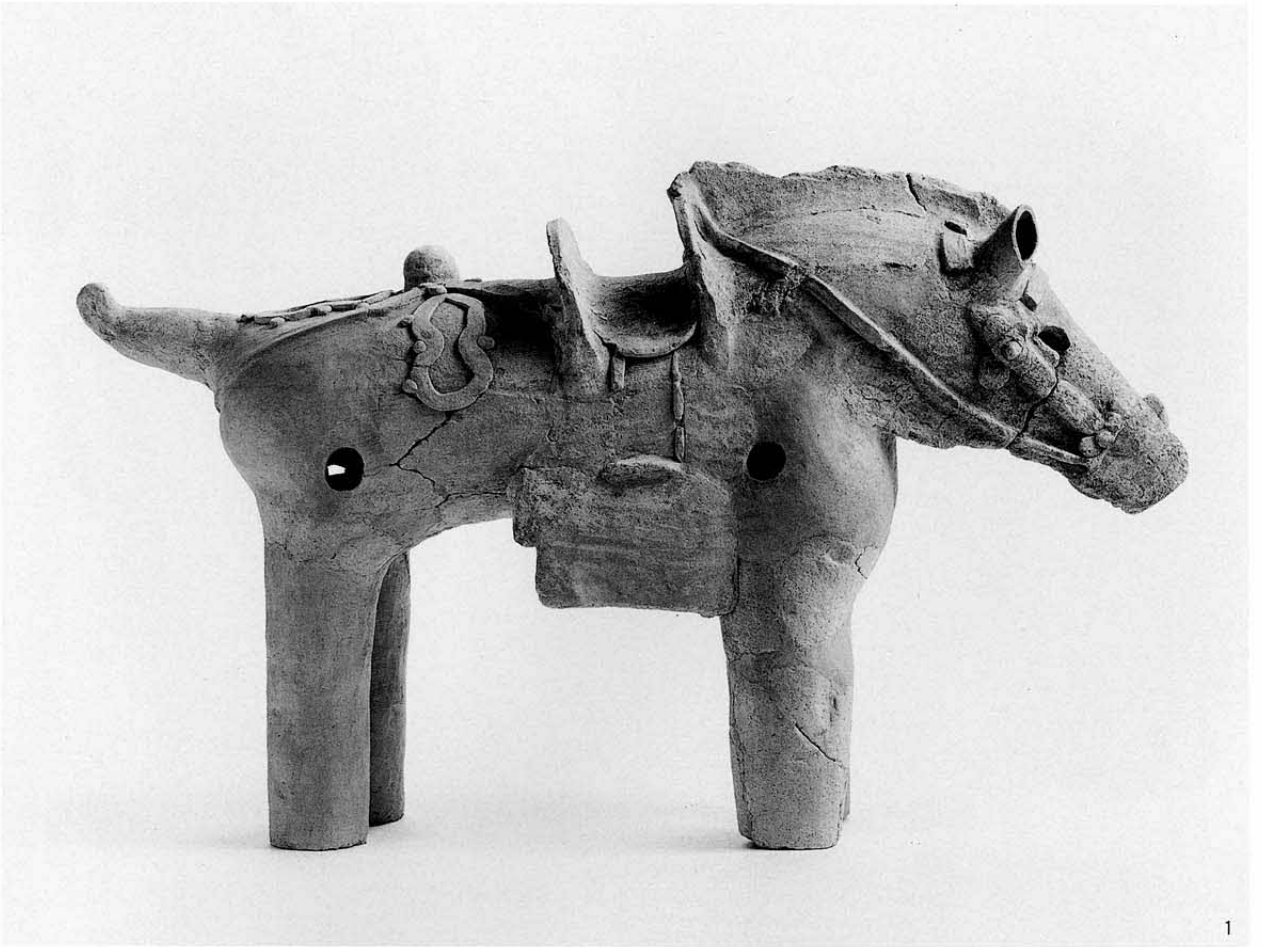




1

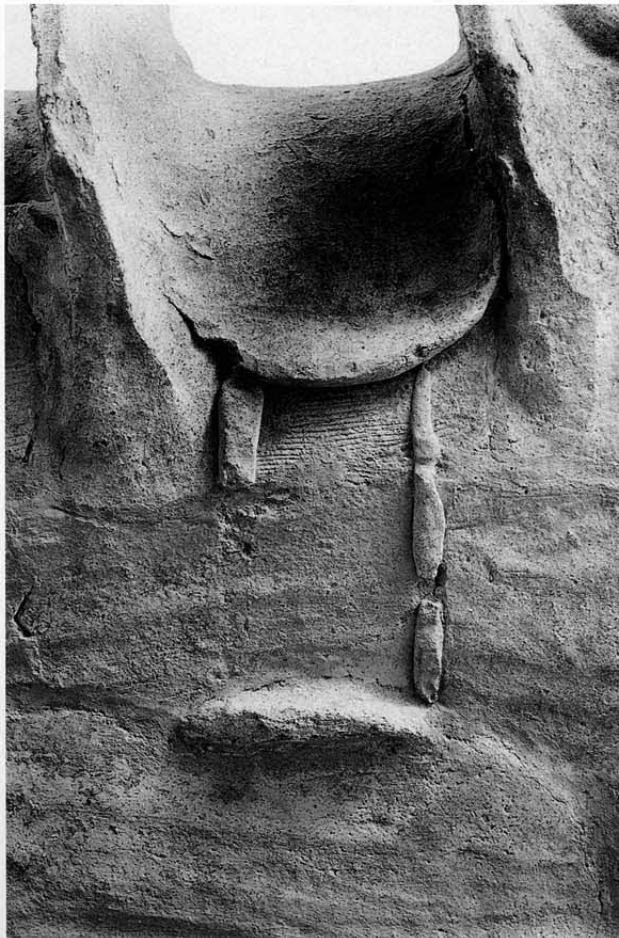


馬形埴輪 (1)



馬形埴輪 (2)





馬形埴輪 (3)



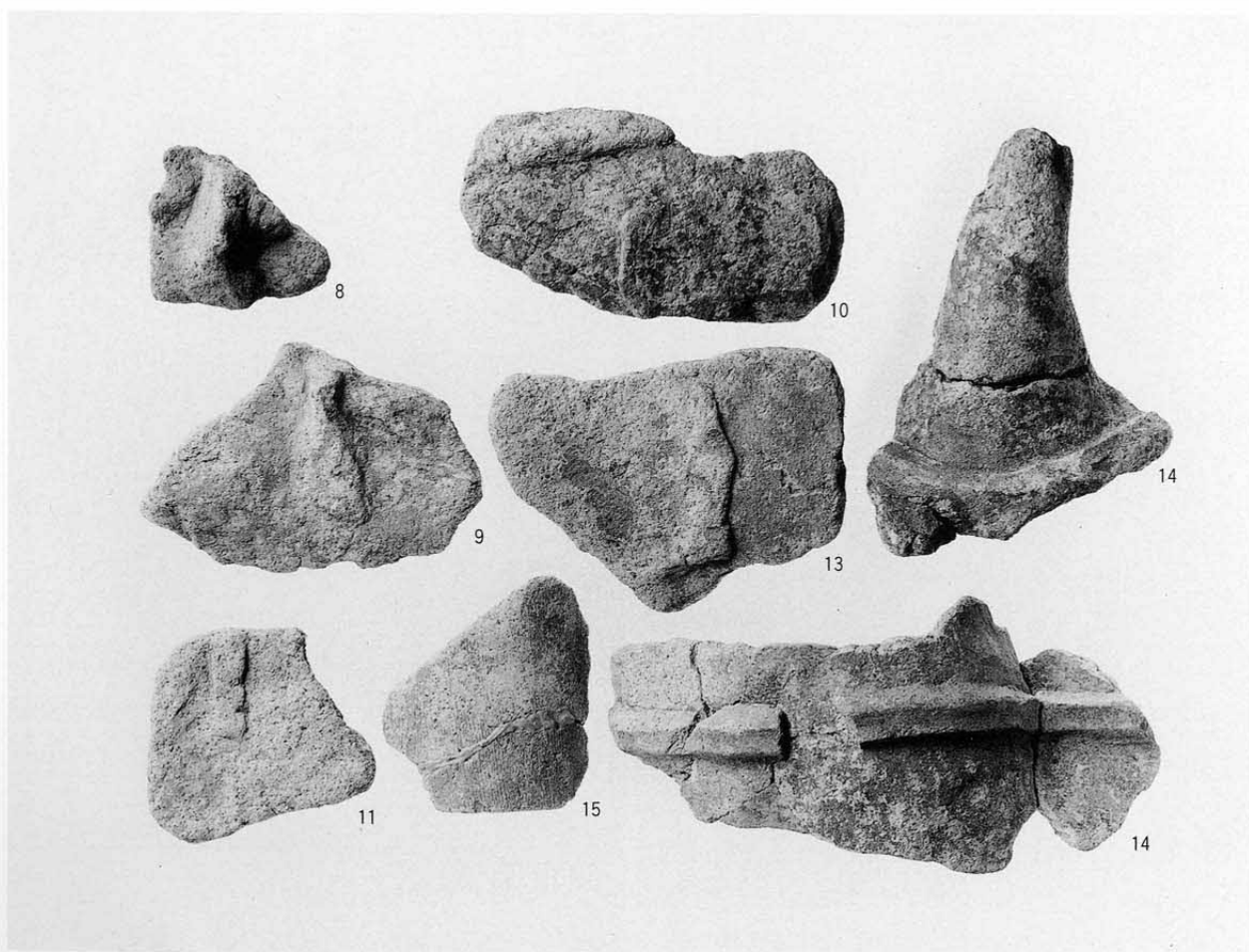
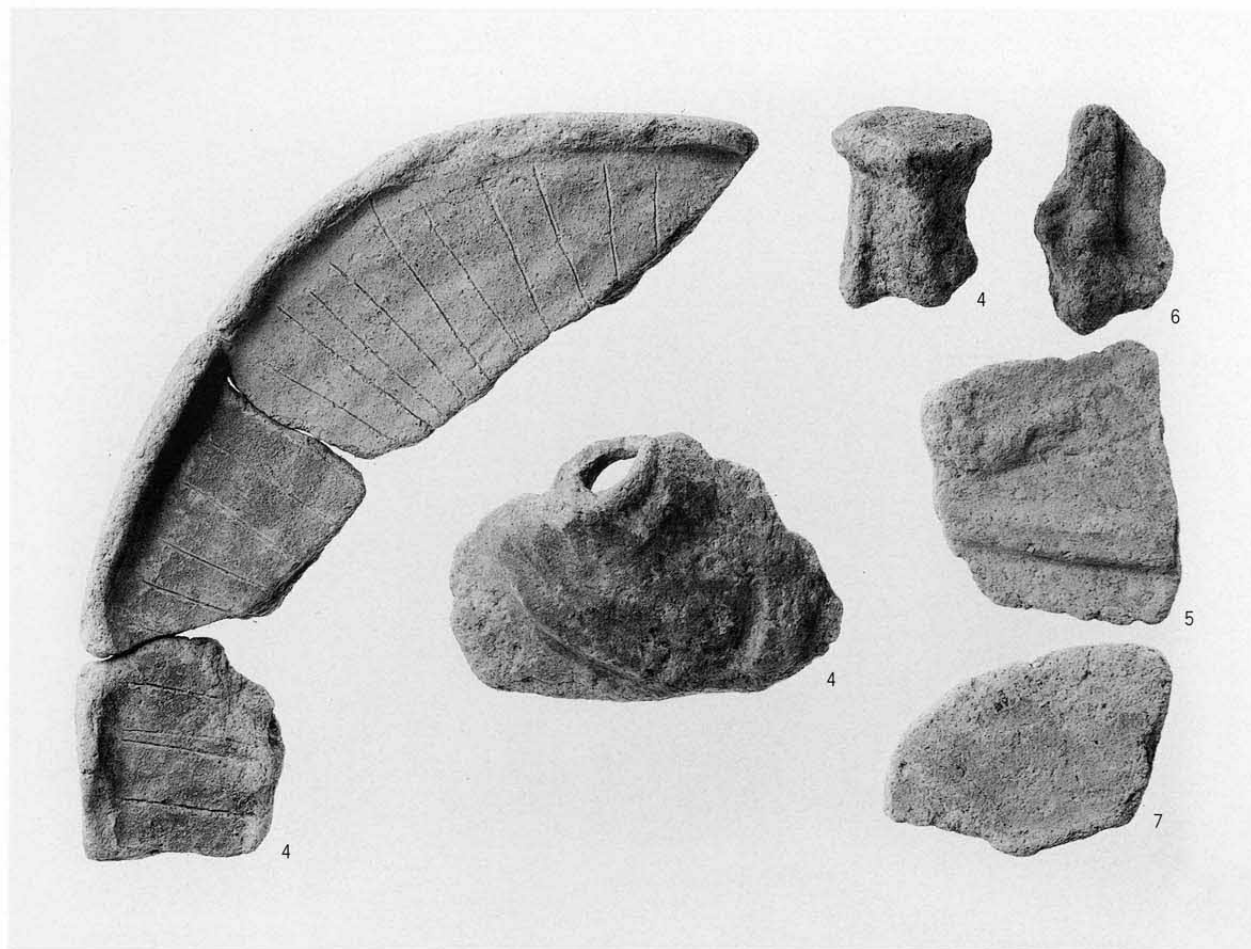
2



3

馬形埴輪 (4)





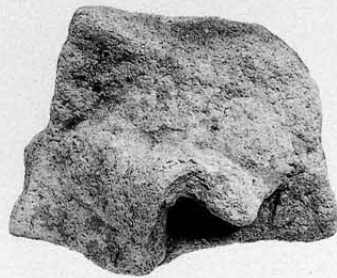
馬形埴輪 (5)



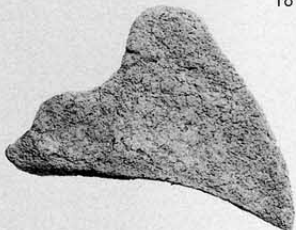
16



17



18



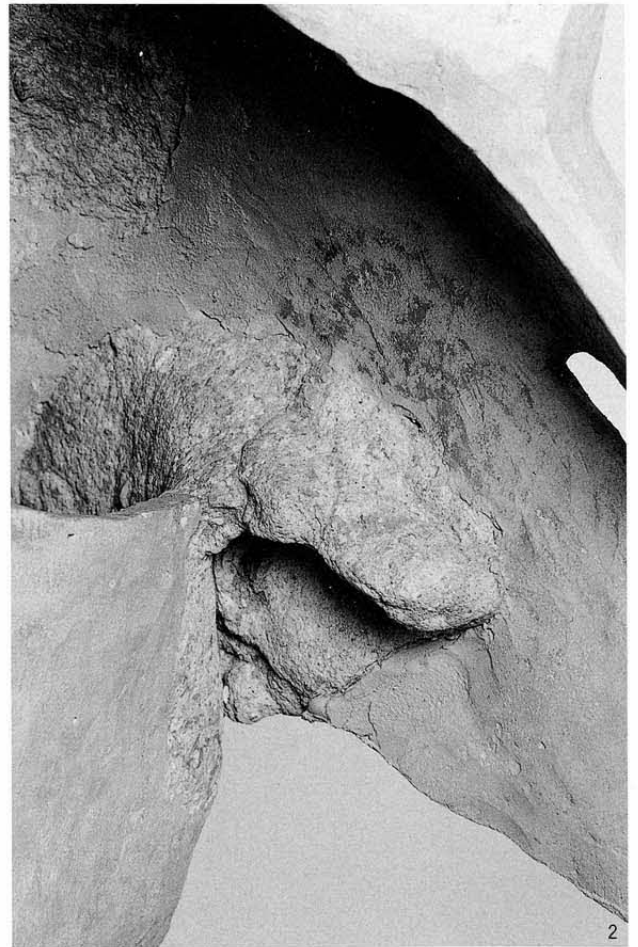
19



20



21



2

馬形埴輪 (6)

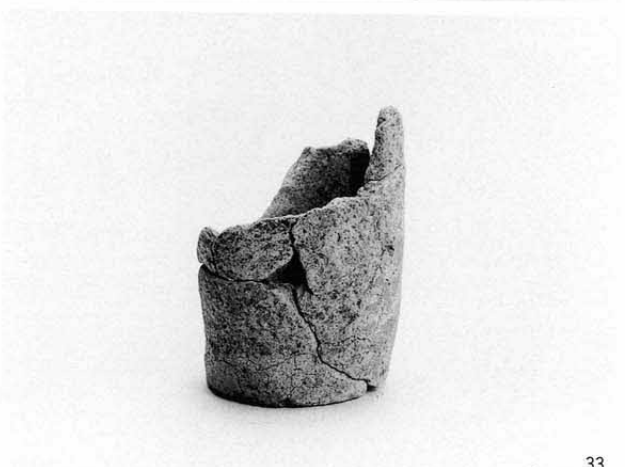




22

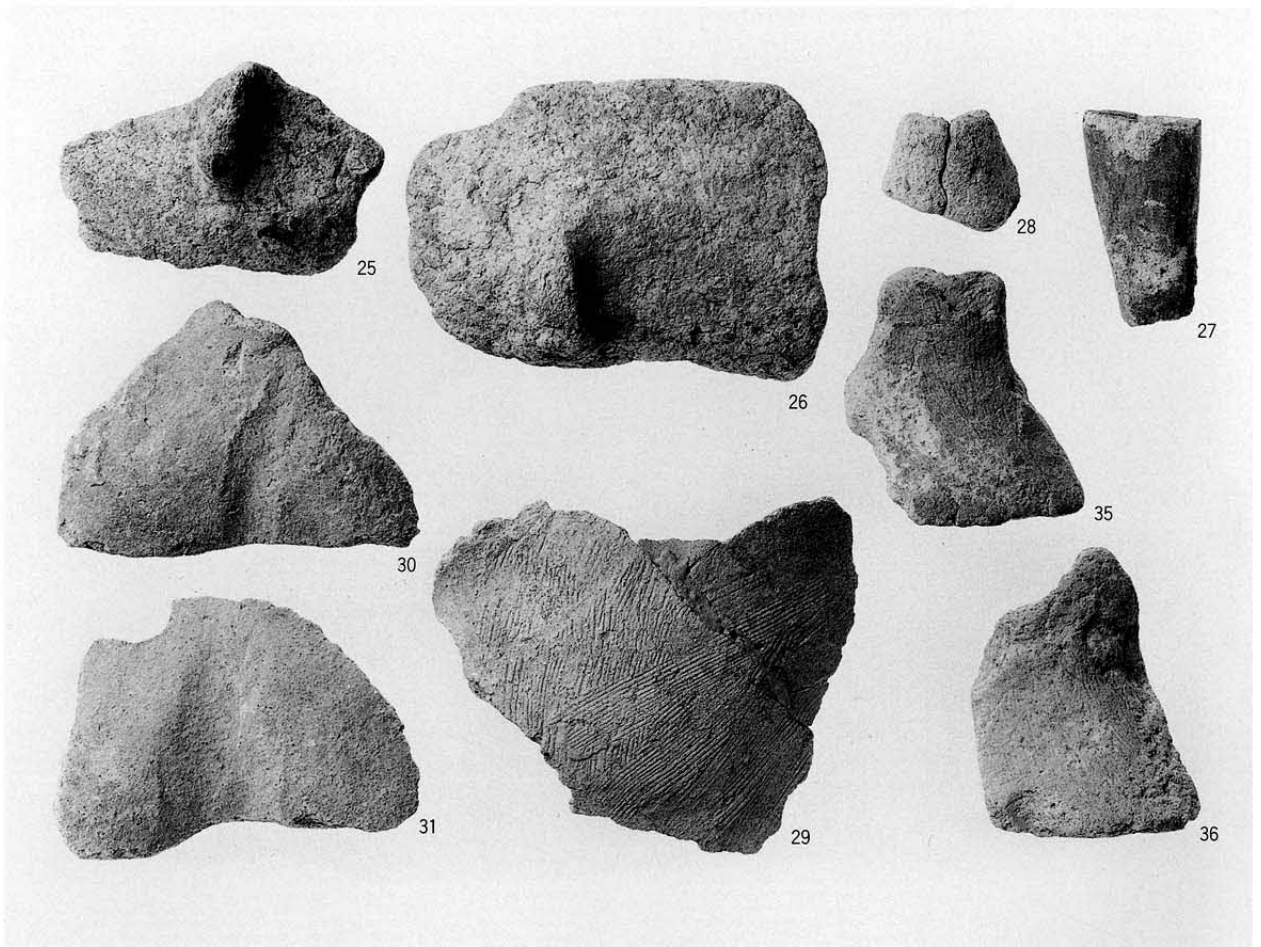


24



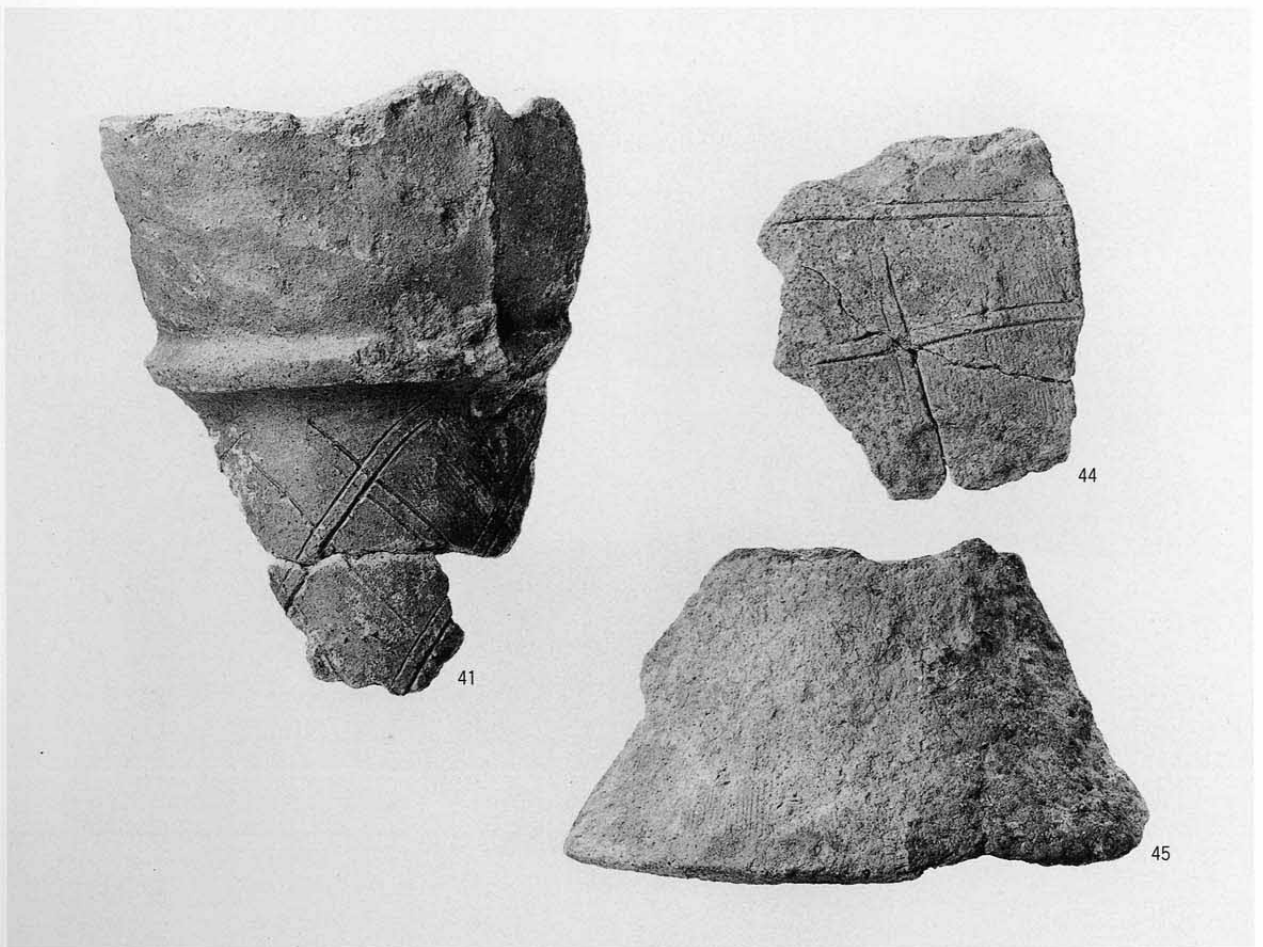
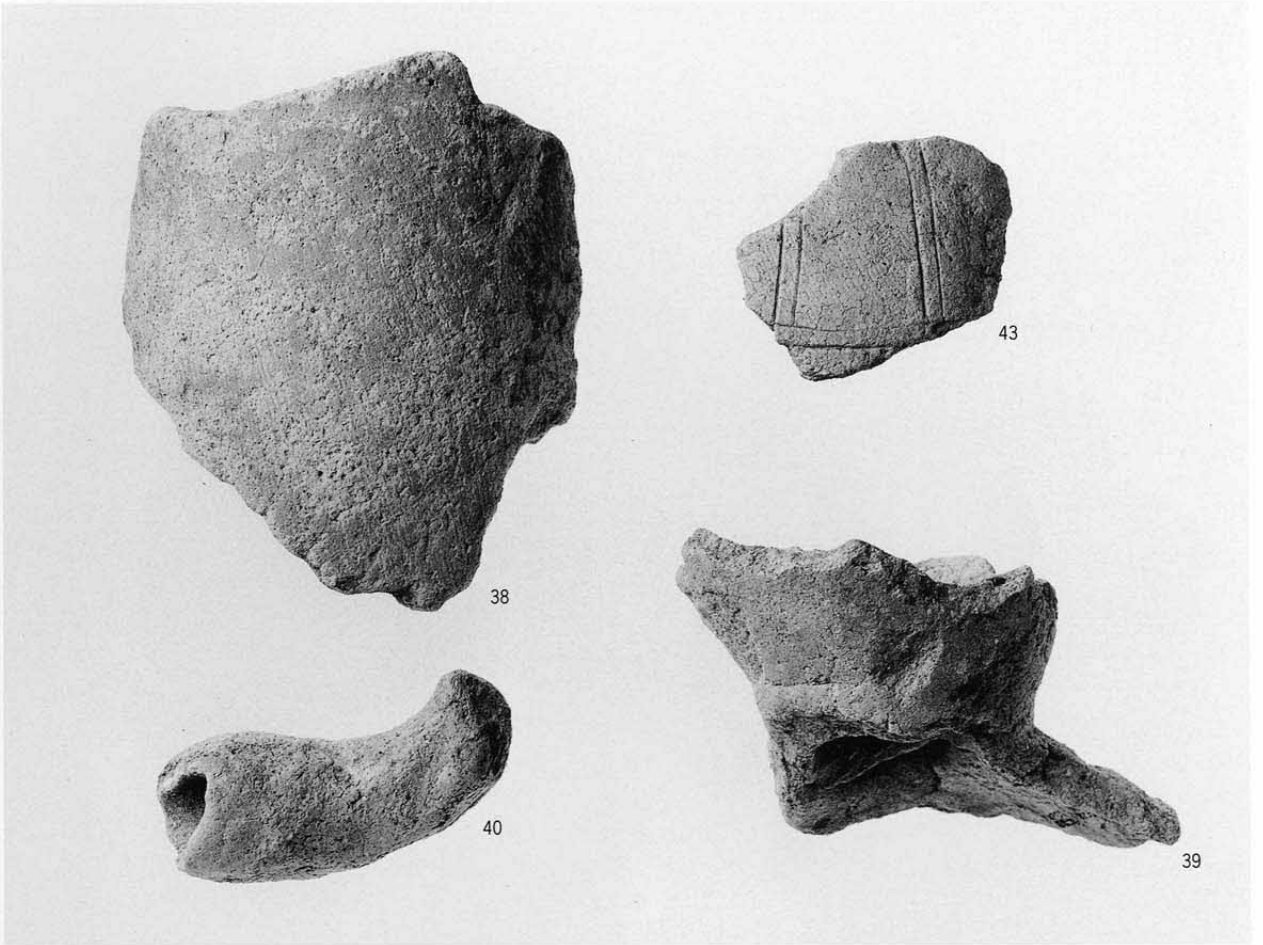
33

動物埴輪 (1)



動物埴輪 (2)

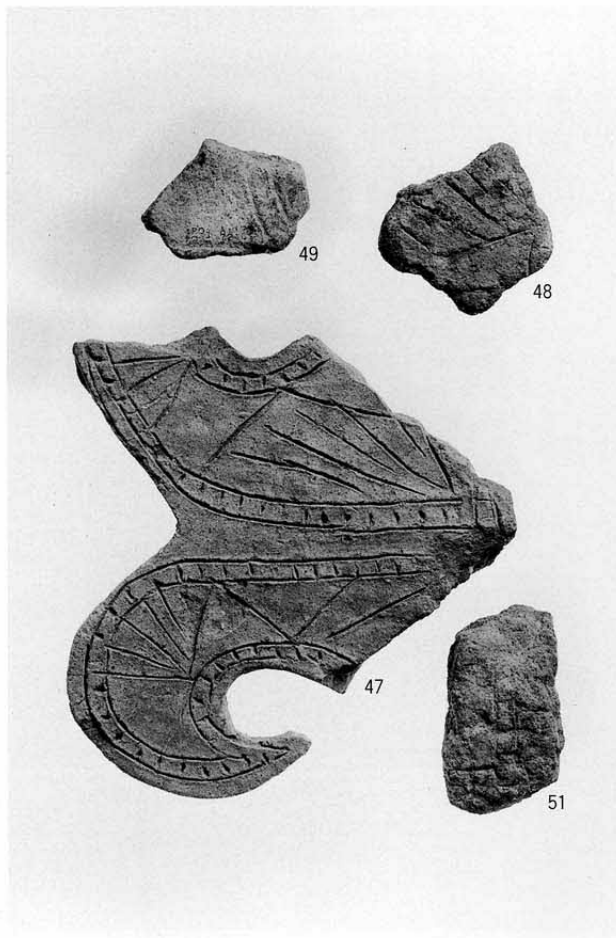




人物埴輪



46

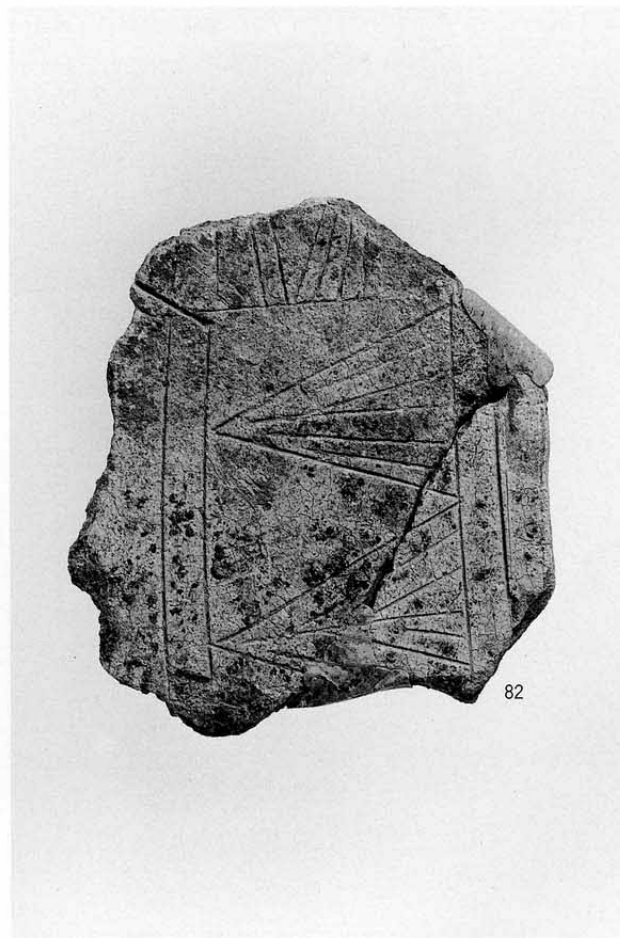


49

48

47

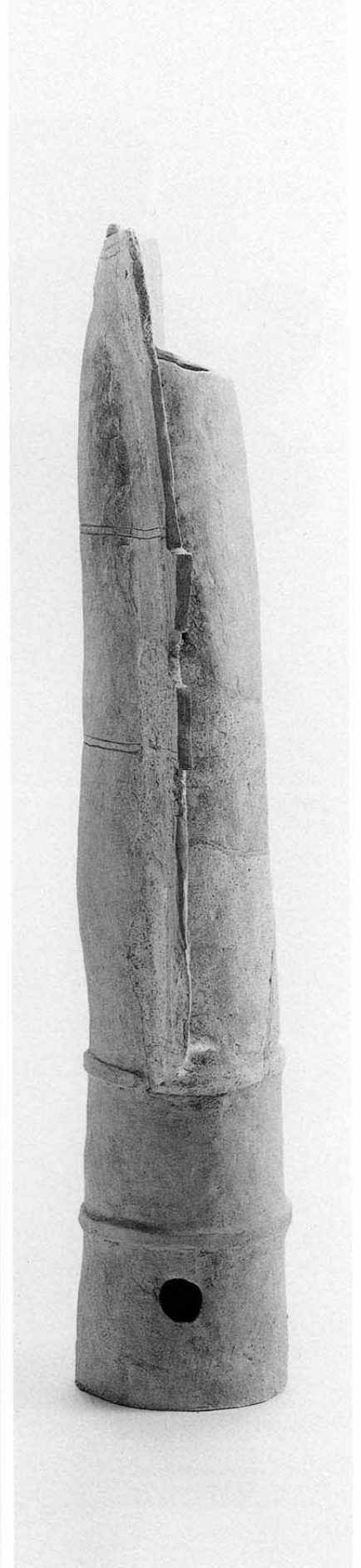
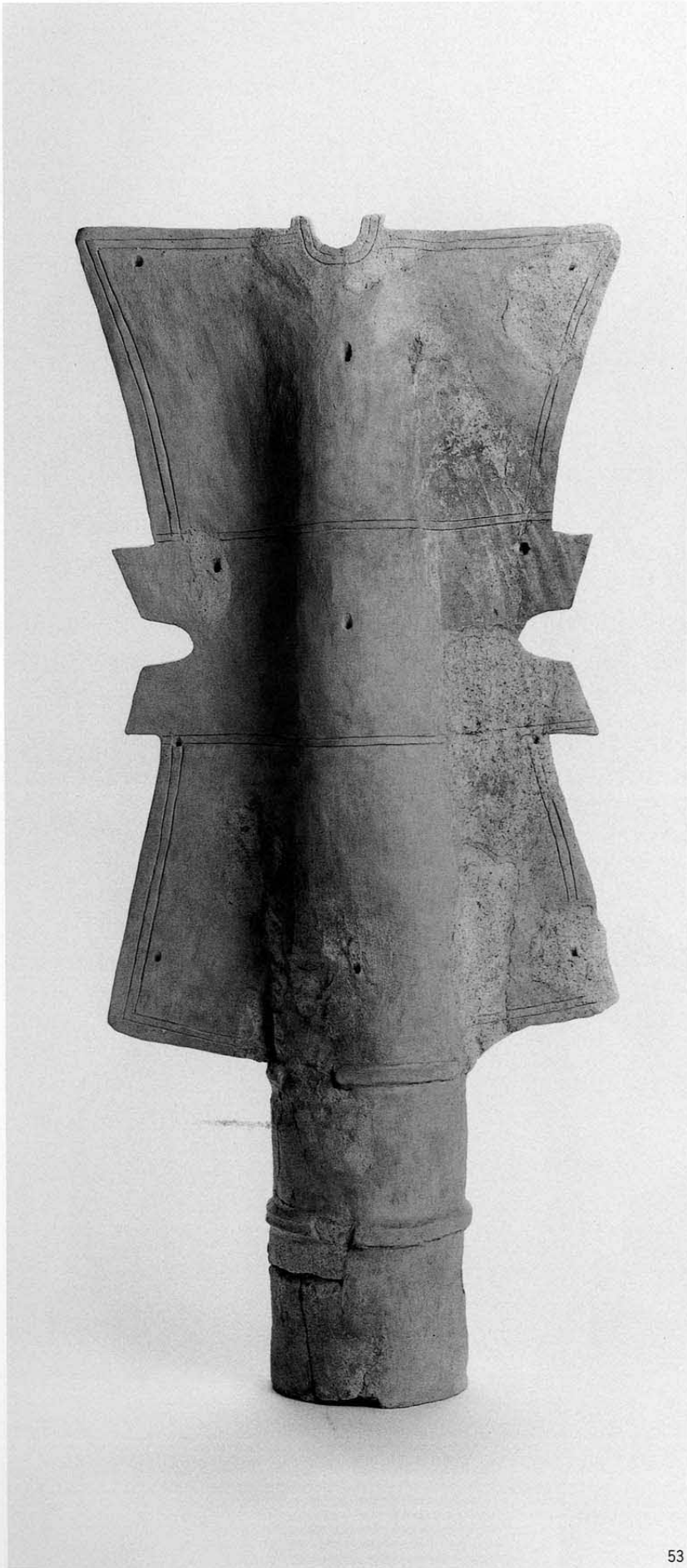
51



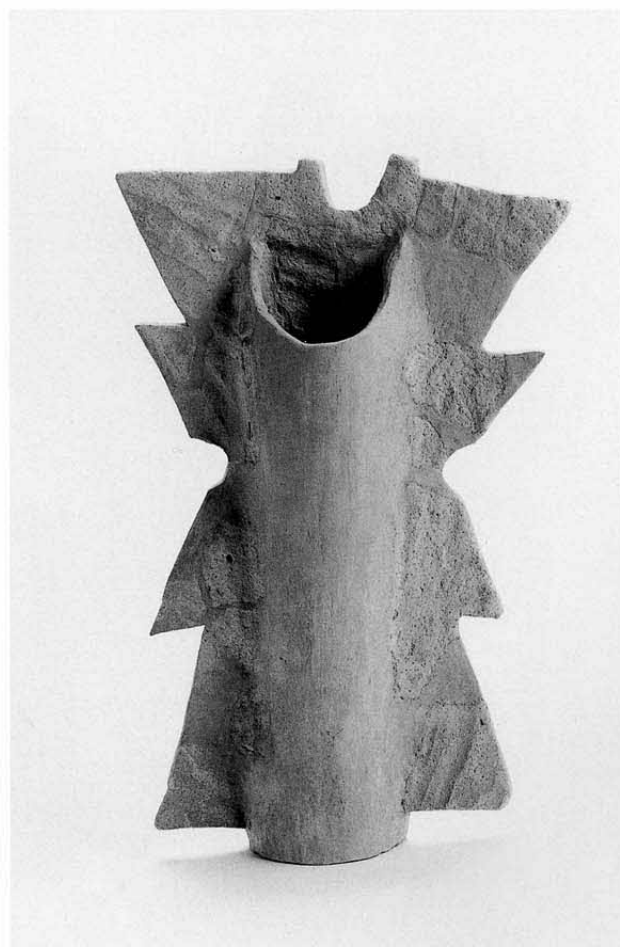
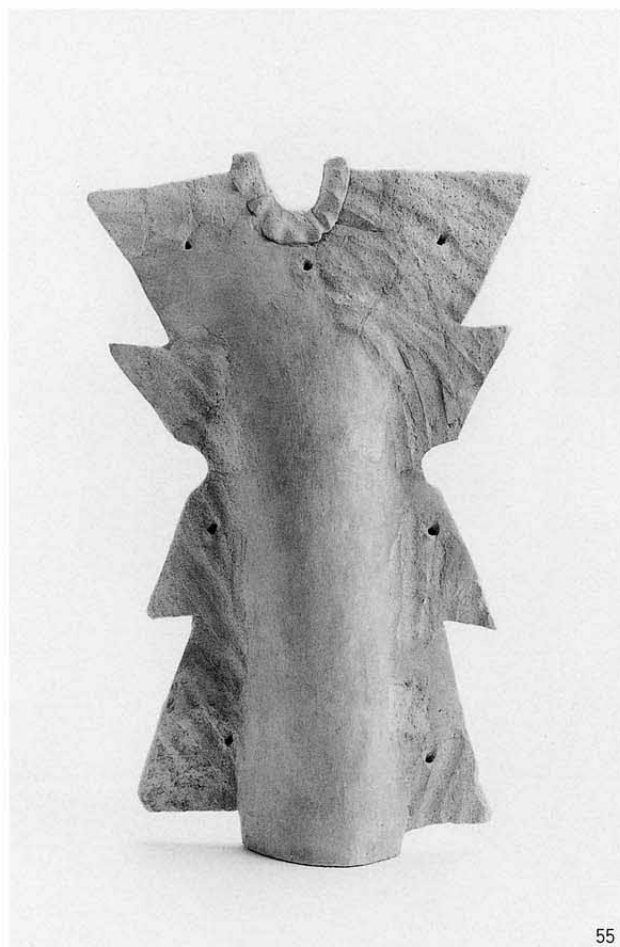
82

双脚輪状文形・盾形埴輪



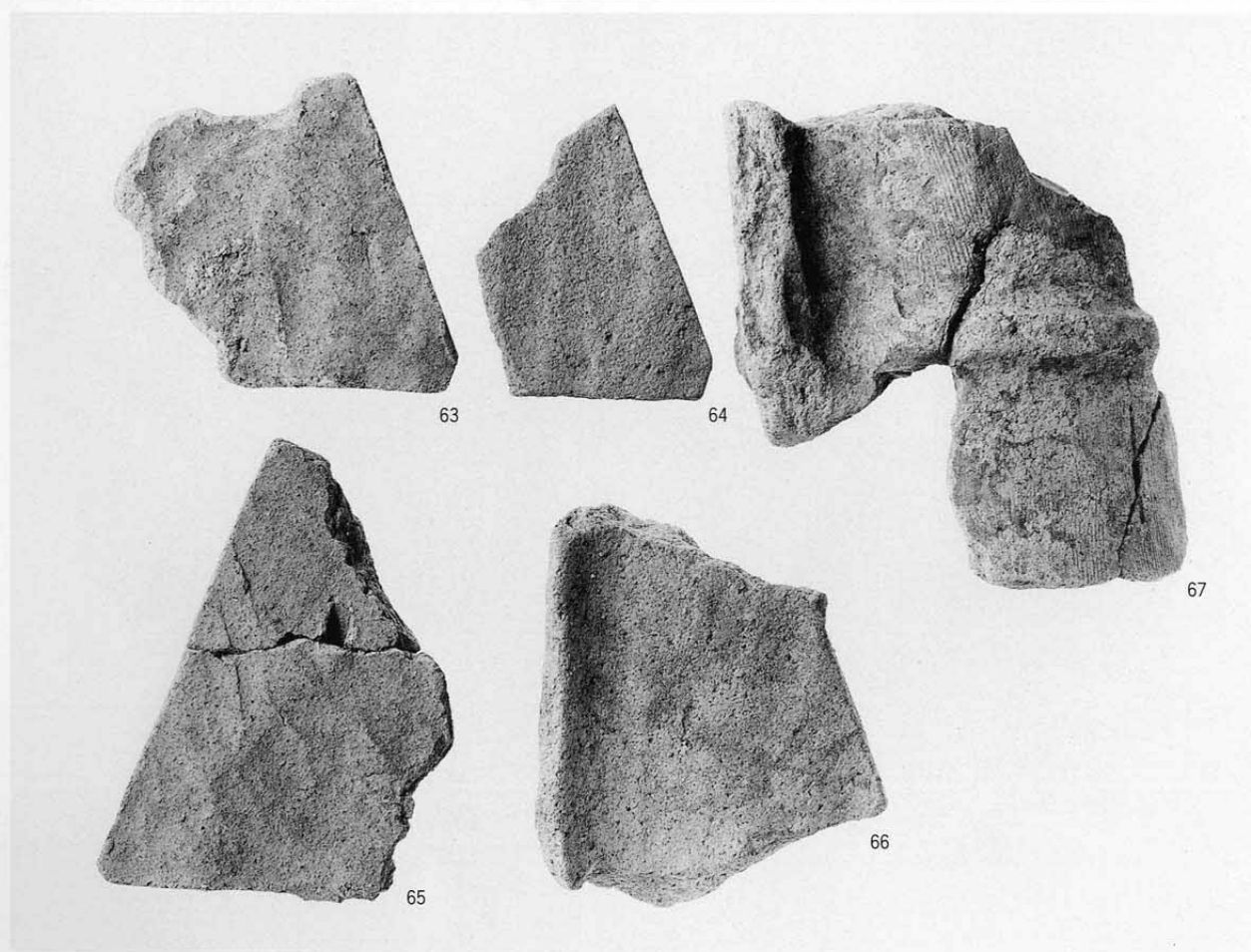


玉杖形埴輪 (1)

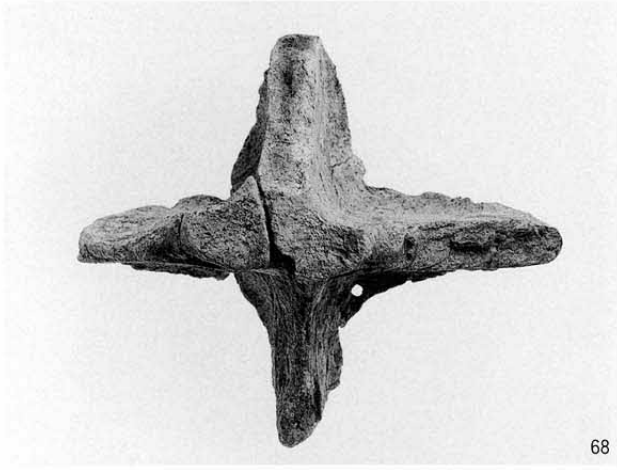


玉杖形埴輪 (2)

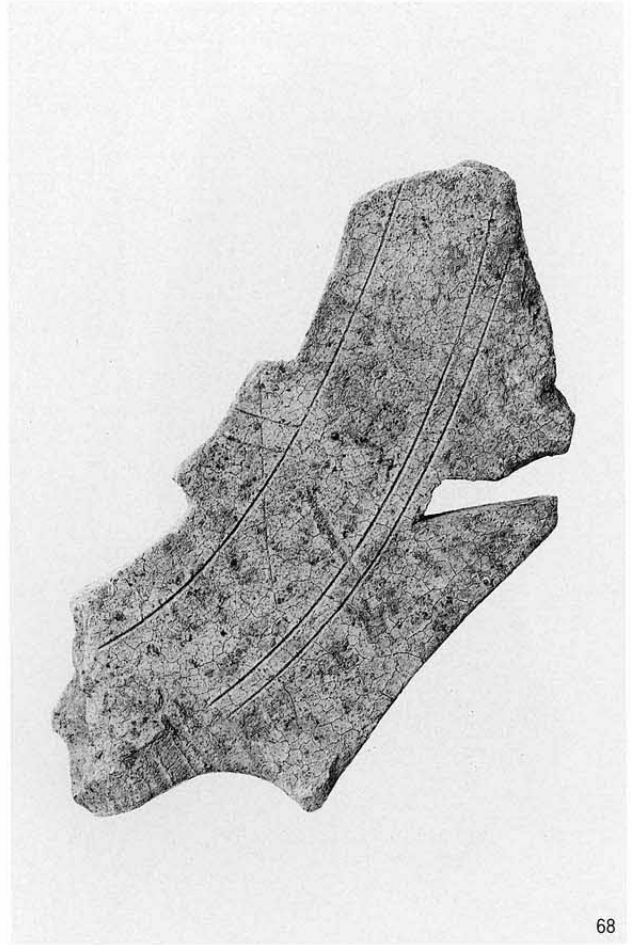




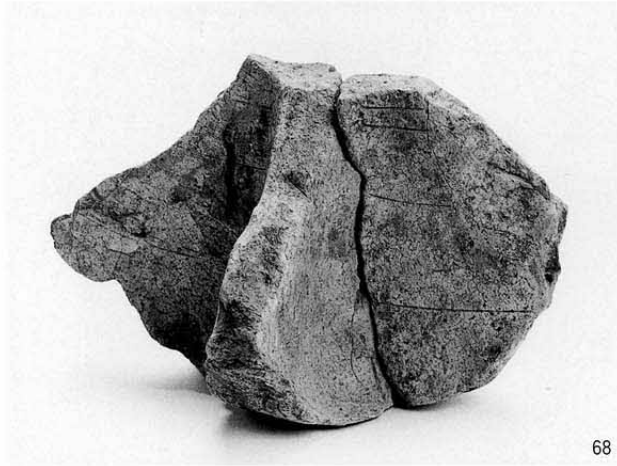
玉杖形埴輪 (3)



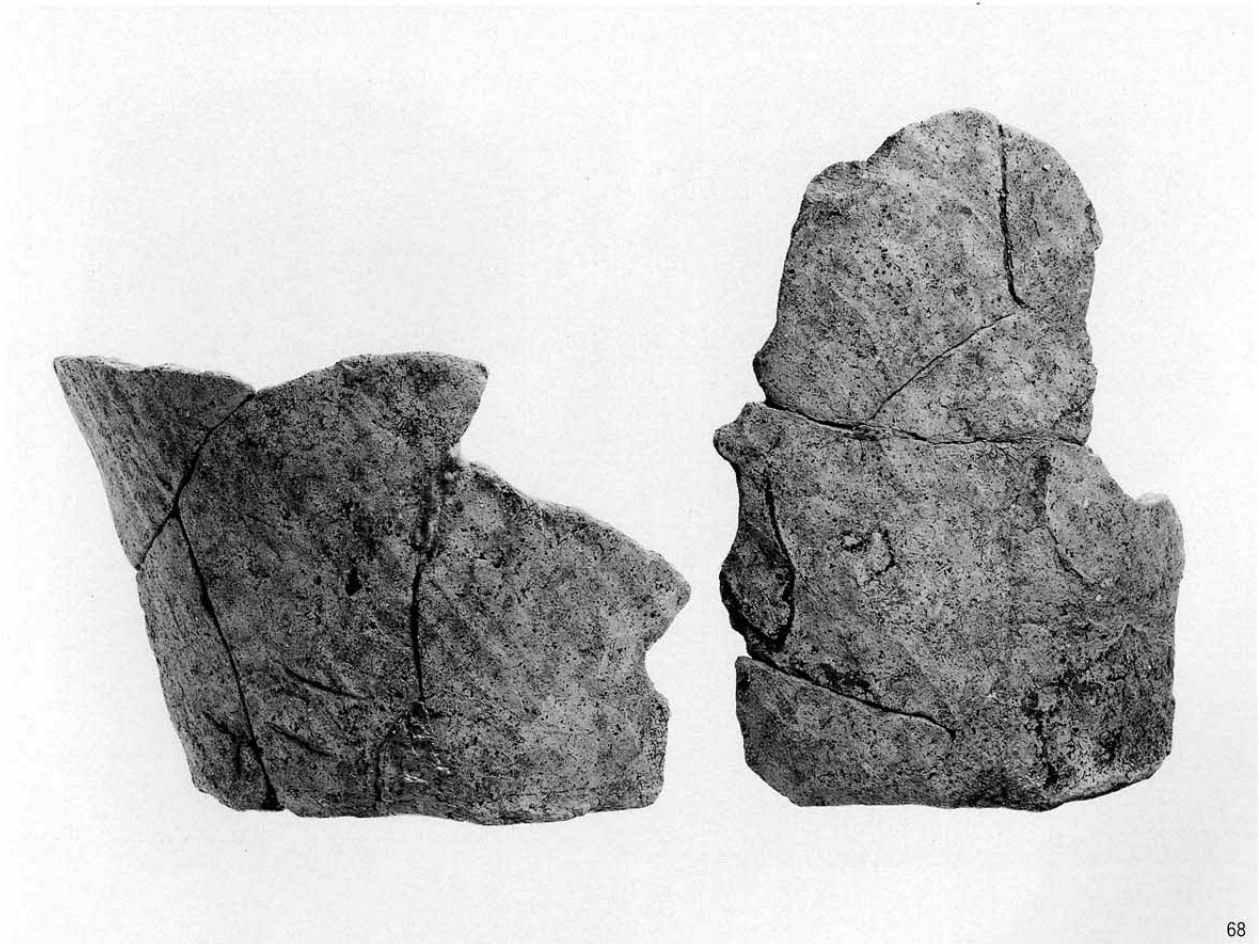
68



68



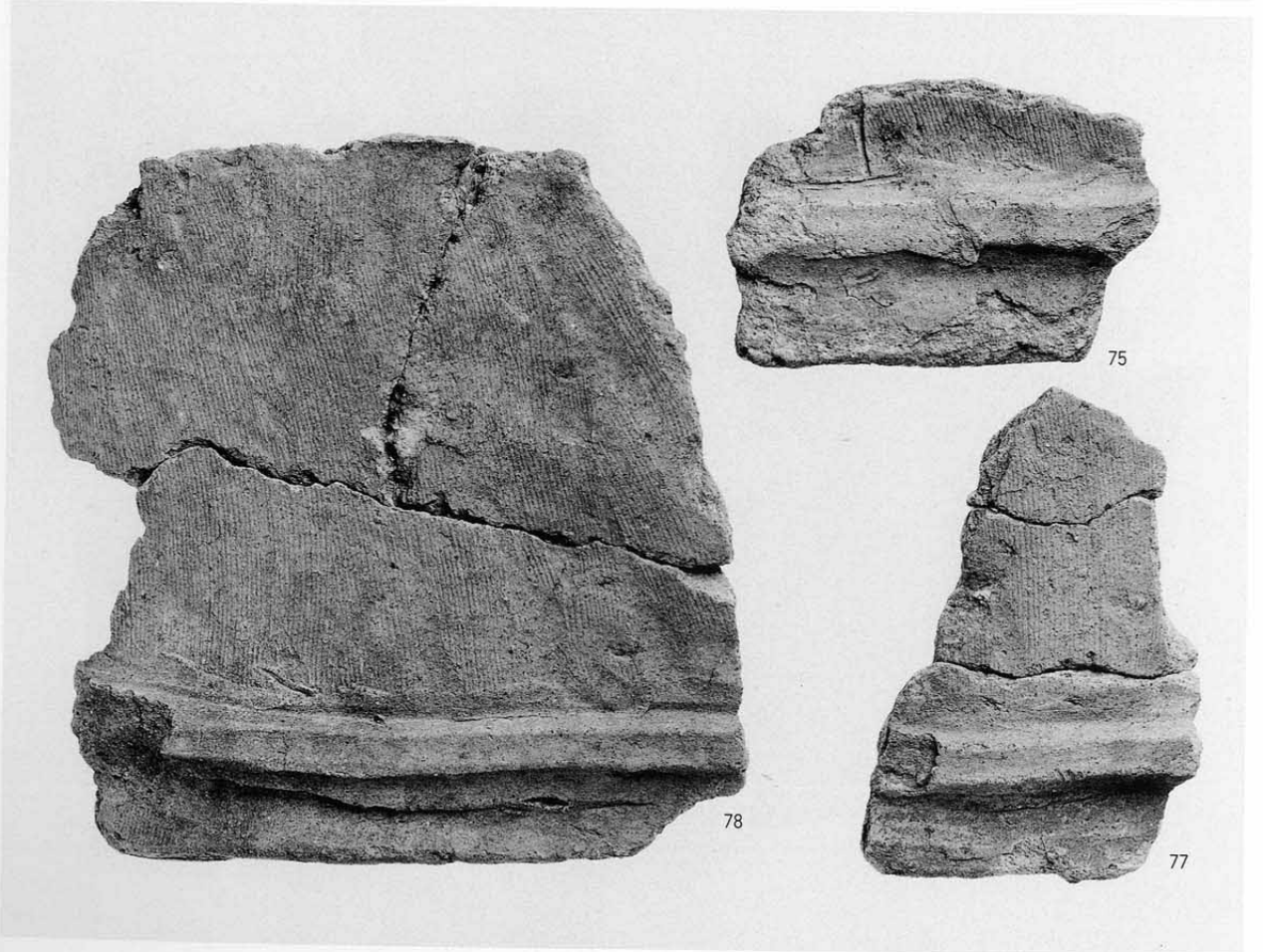
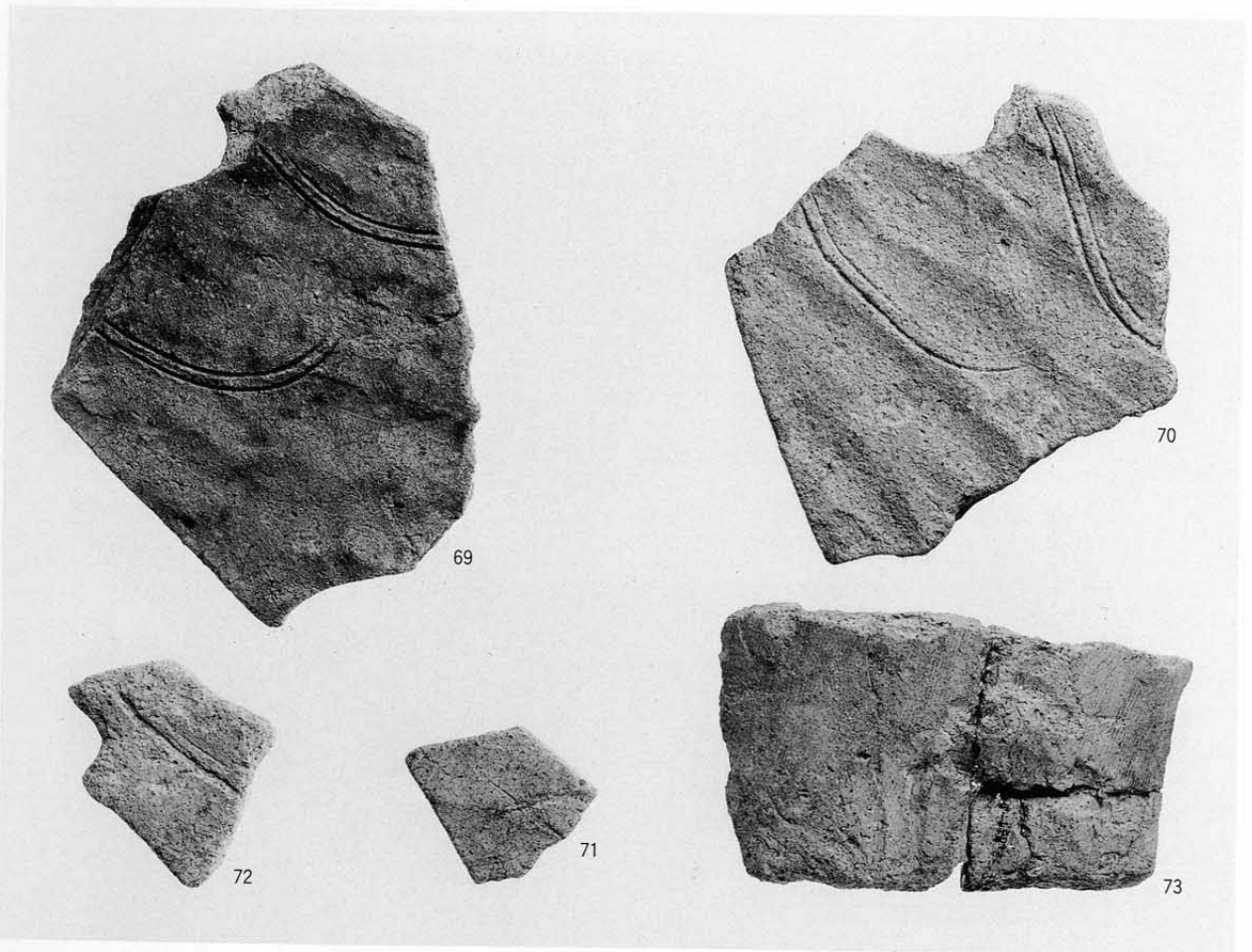
68



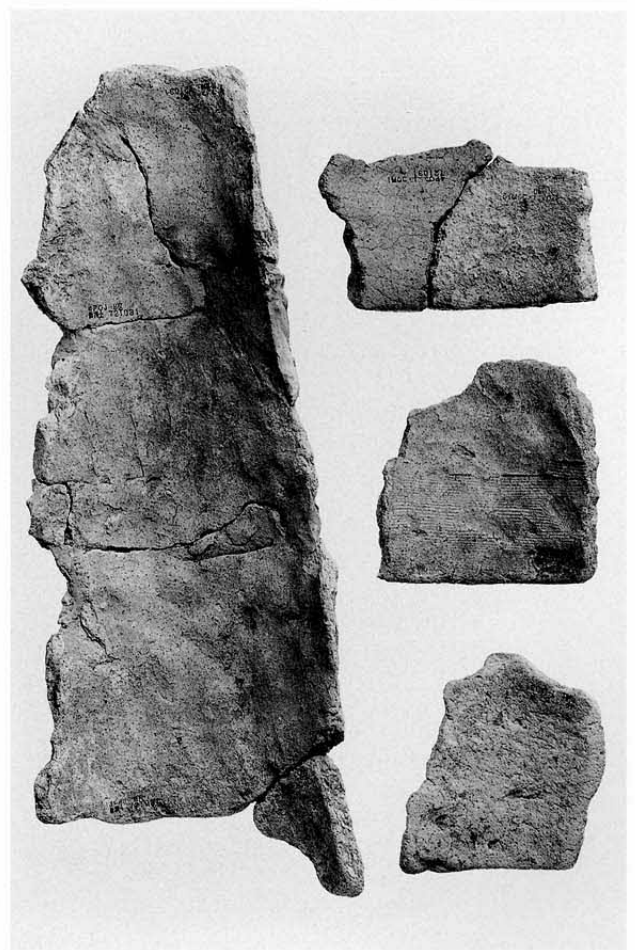
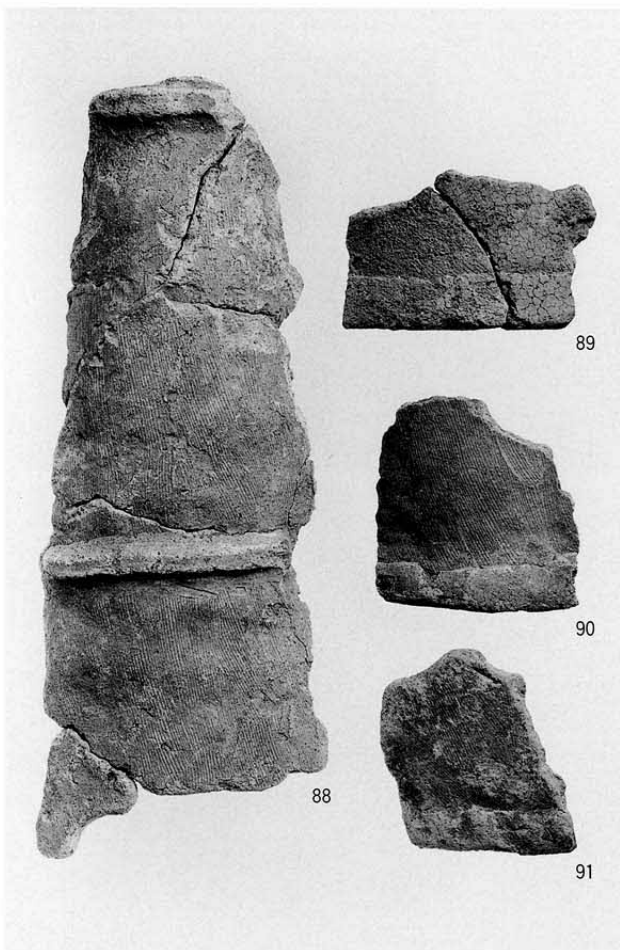
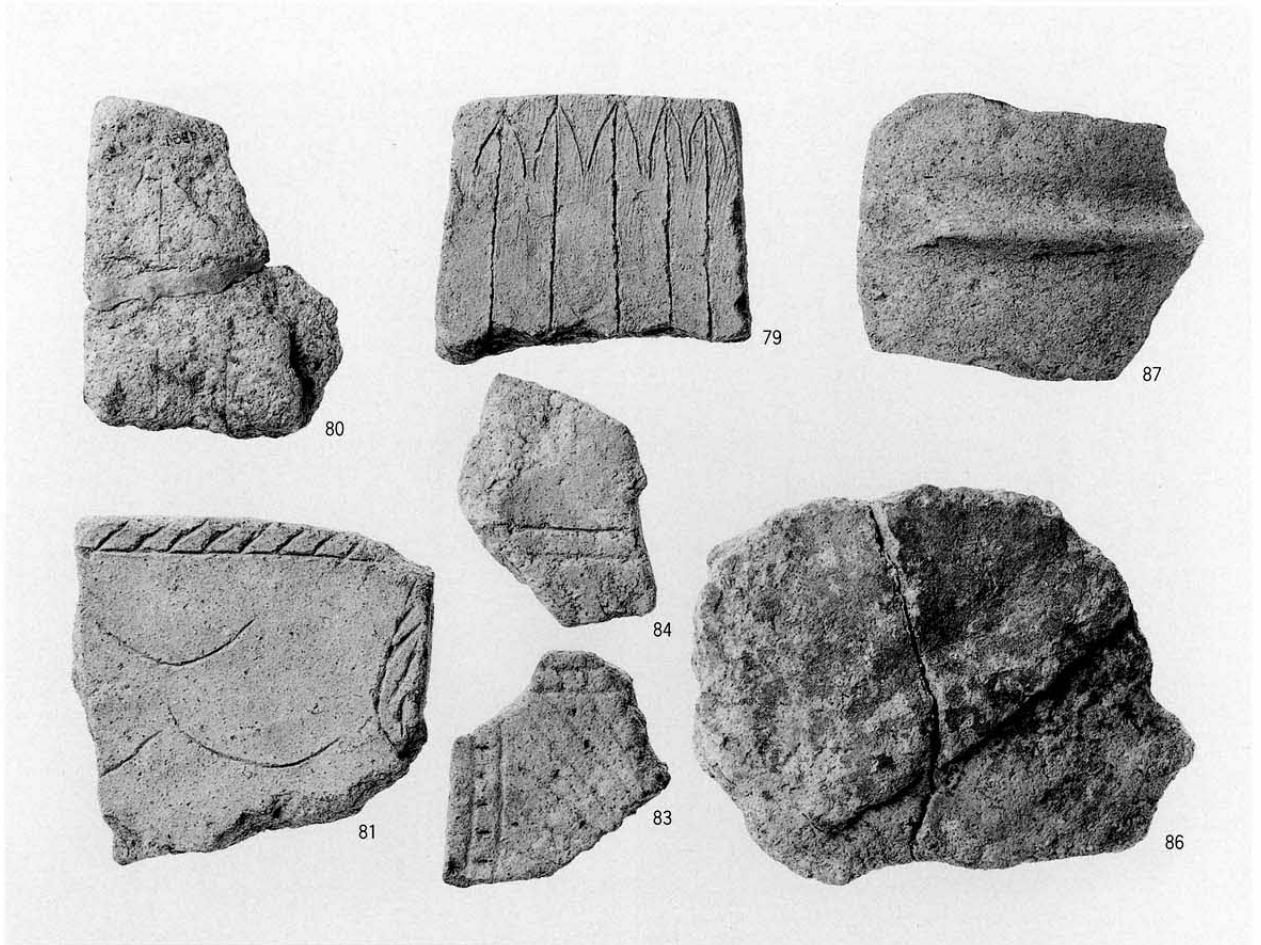
68

蓋形埴輪





蓋形・家形埴輪



その他の形象埴輪



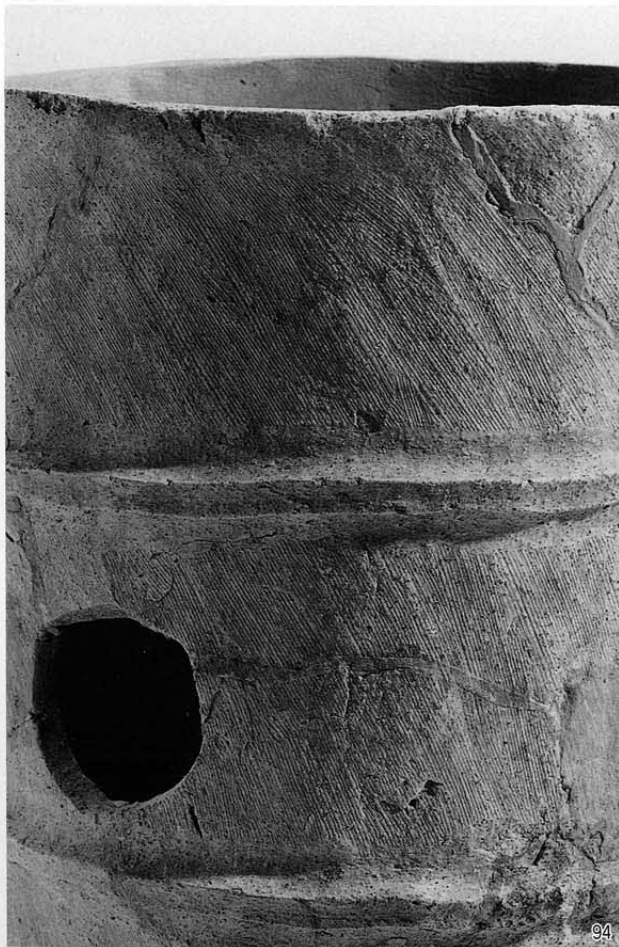
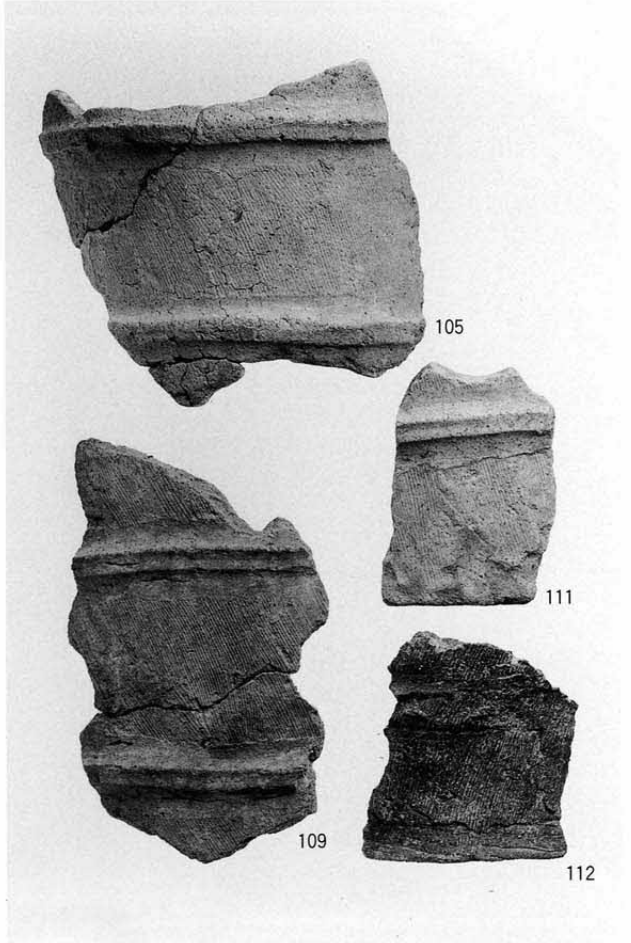


円筒埴輪 (1)



円筒埴輪 (2)





円筒埴輪 (3)



1



6



4



7



15



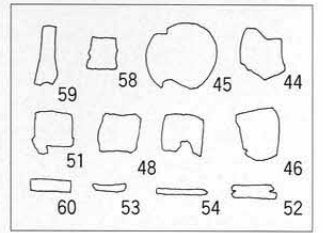
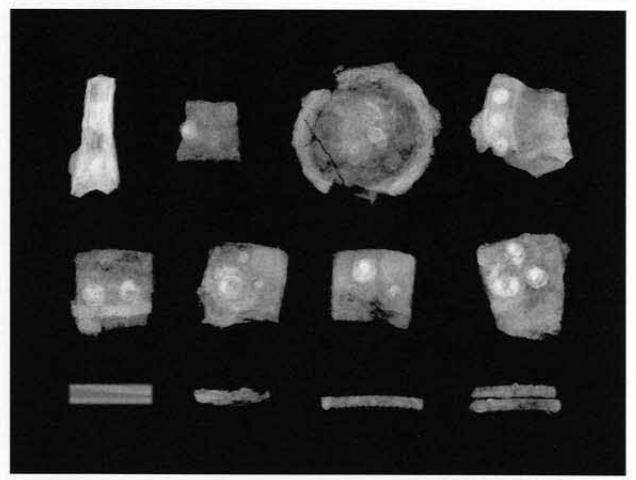
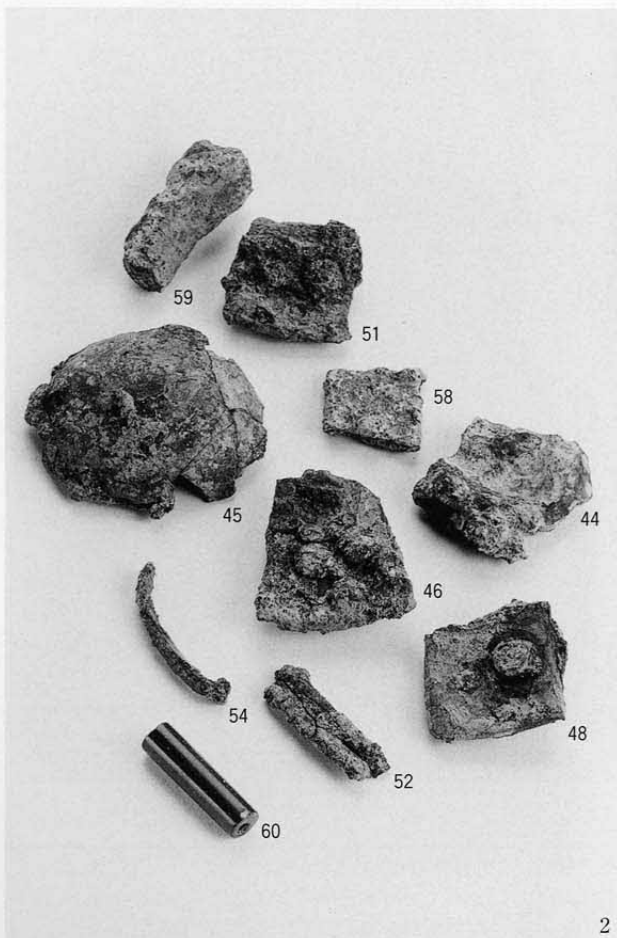
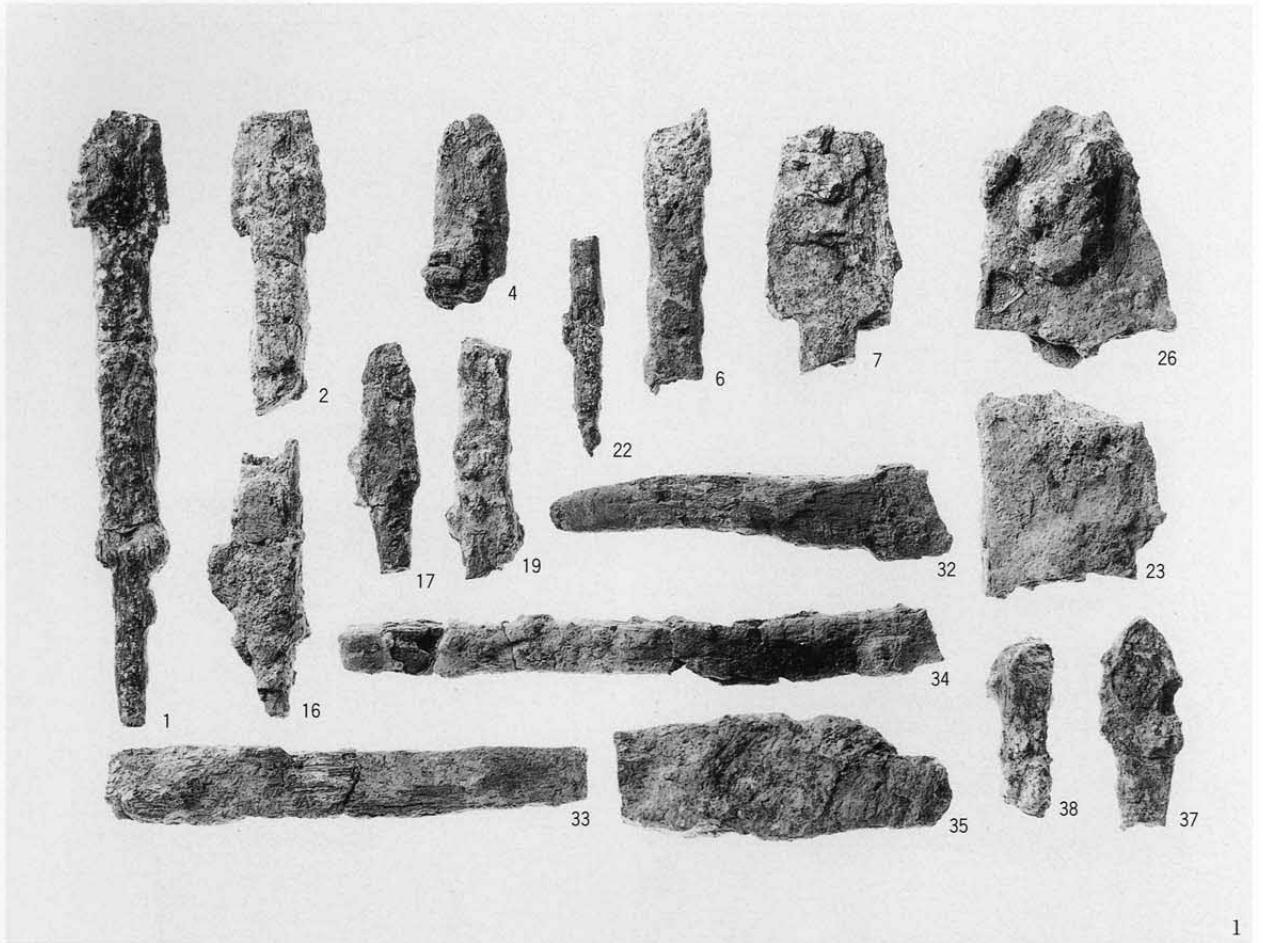
17



18

須恵器





- 1. 武器・工具
- 2. 馬具・管玉
- 3. 馬具・管玉 (X線)

2  
金属製品・管玉

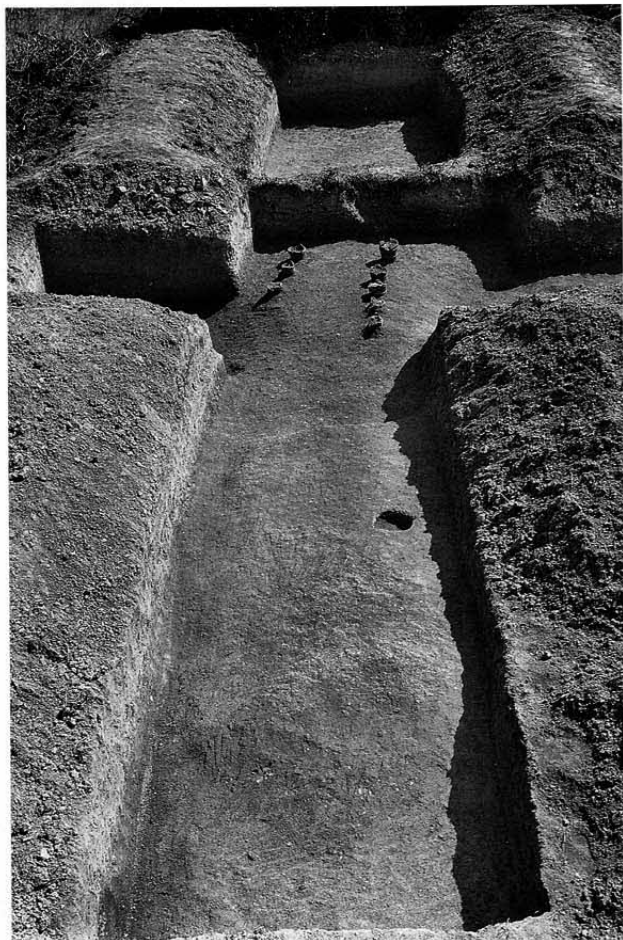


1 調査区 (南西から)

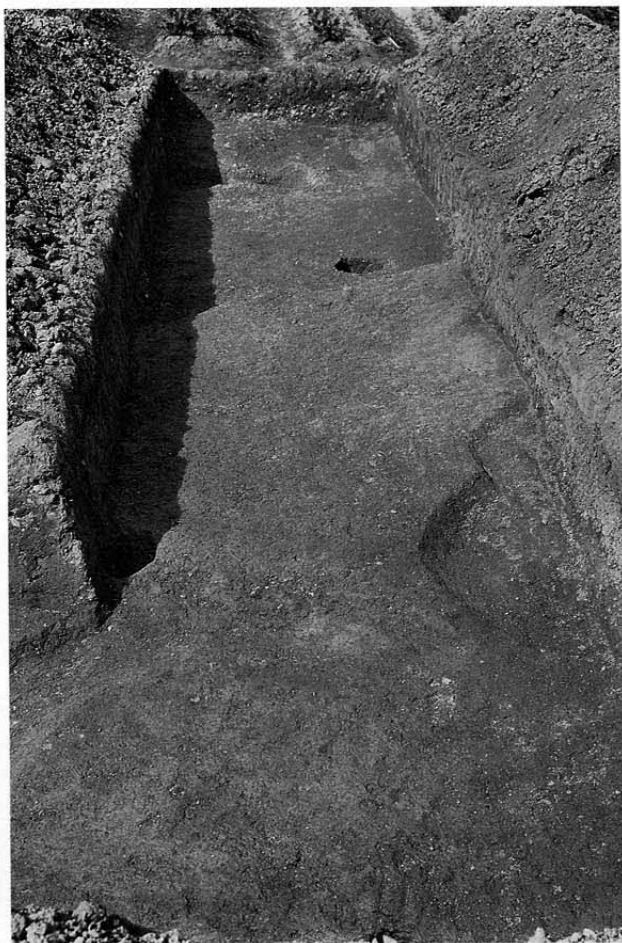


2 周溝 (北西から)





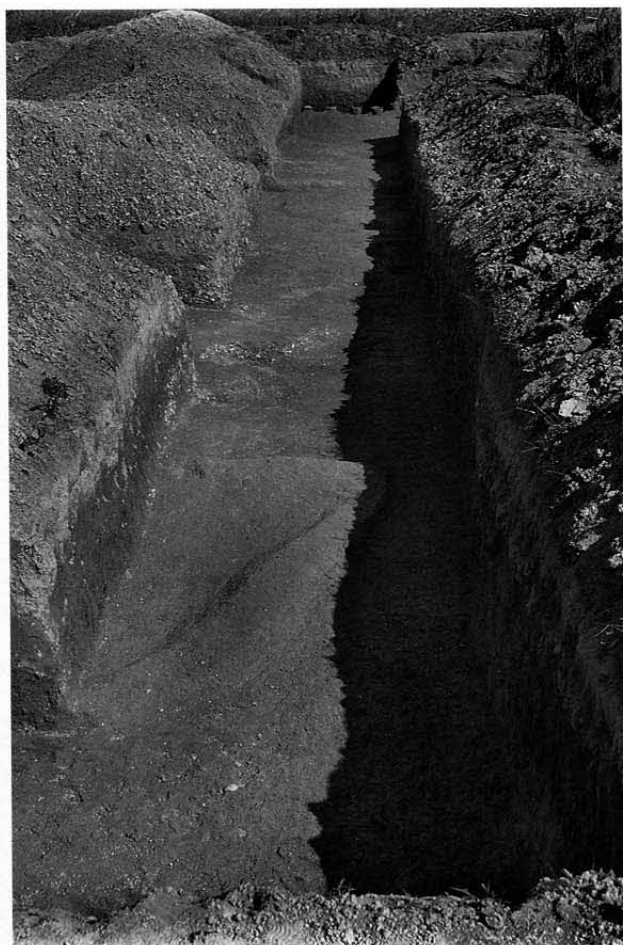
1 第5トレンチ (西から)



2 第4トレンチ (東から)



3 第3トレンチ (東から)



4 第1トレンチ (南から)

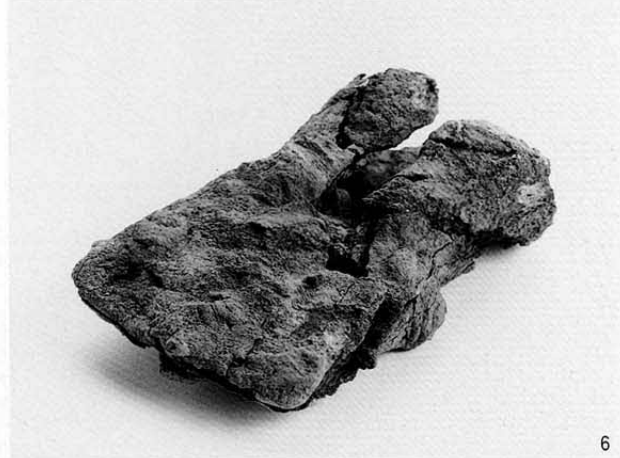
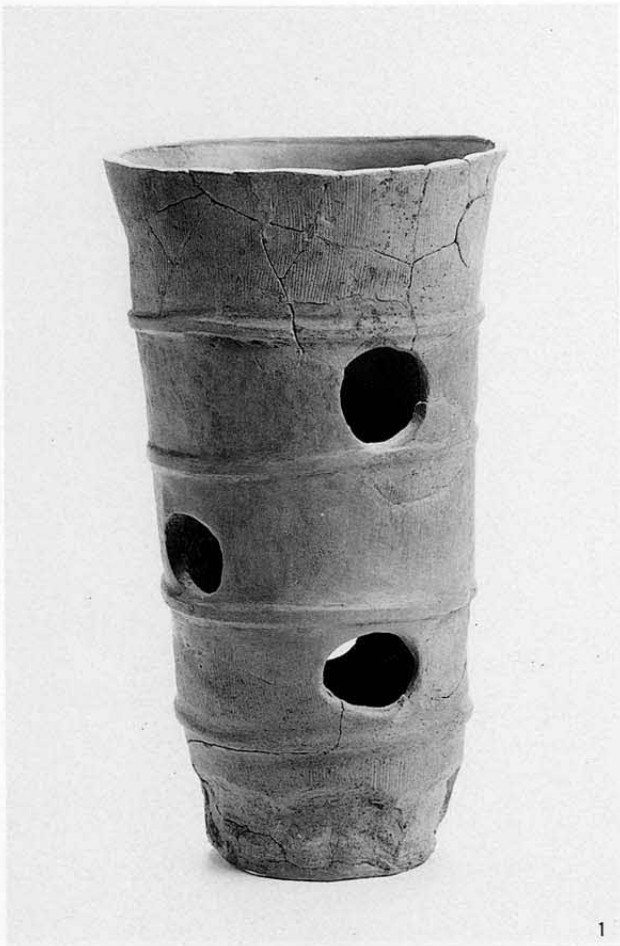


1 円筒埴輪列 (東から)



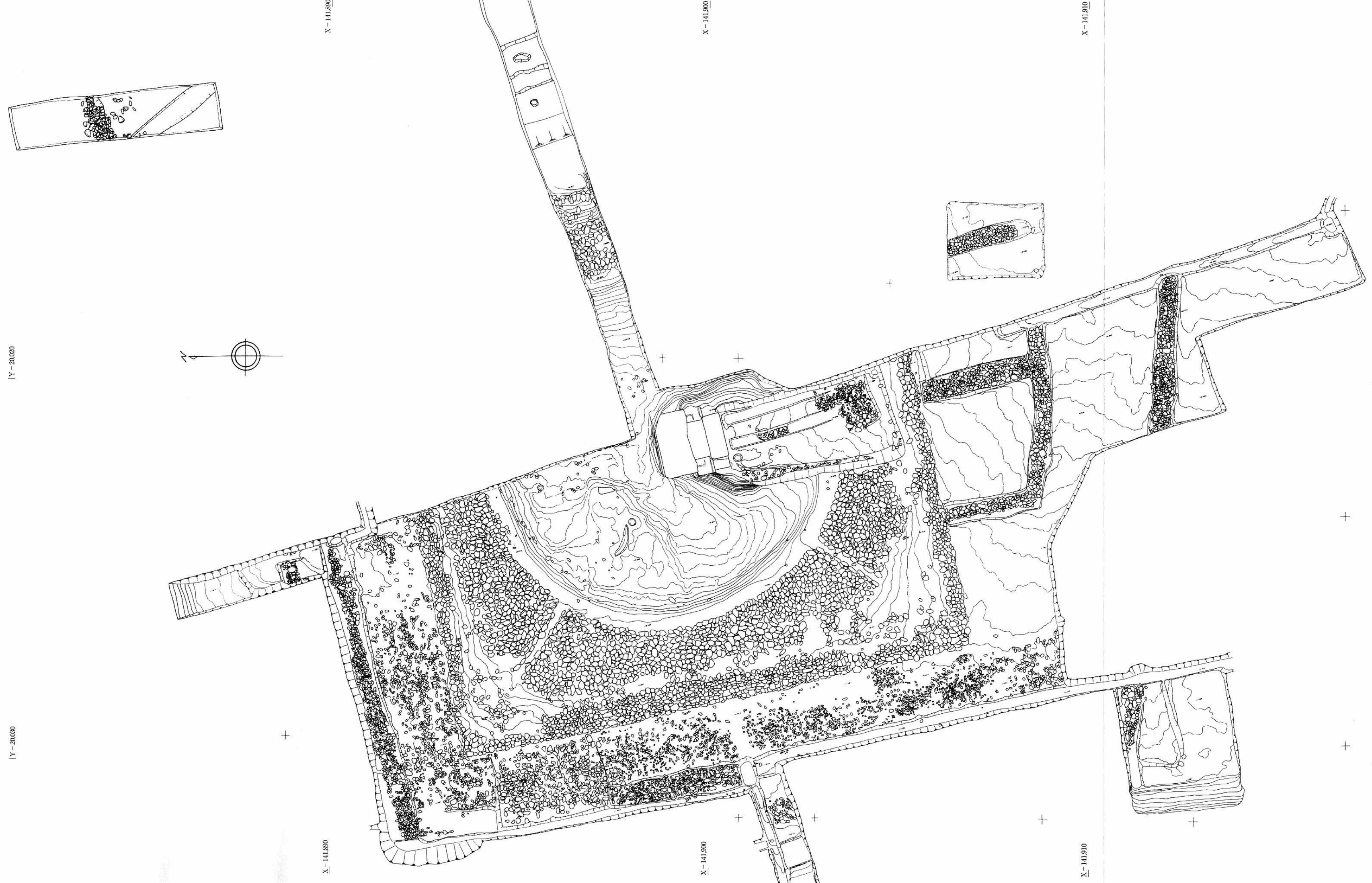
2 円筒埴輪列 (南から)



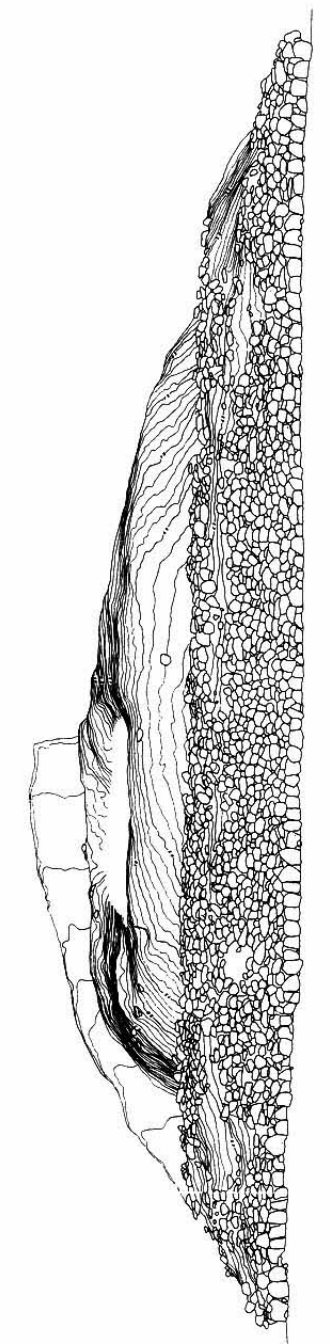


出土遺物





平面図



西面立面図