



1. 附属建物F2主室北壁(南から)



2. 附属建物F2主室北壁中央と東側の壁柱(南から)



3. 附属建物F2主室北壁中央の壁柱(南から)





1. 附属建物F2主室西壁(東から)



2. 附属建物F2主室東壁の筋(西から)

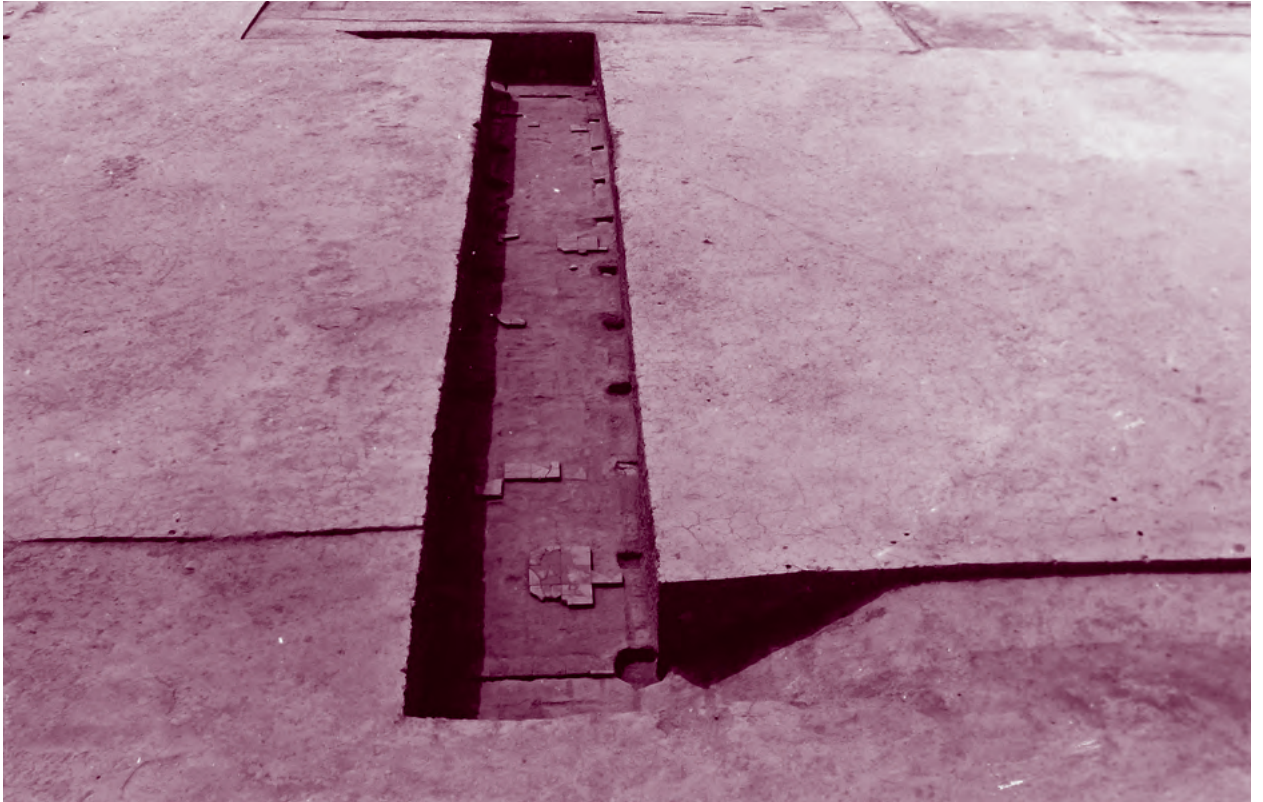


3. 附属建物F2主室西壁の筋(東から)



4. 附属建物F2主室東南隅柱(北西から)



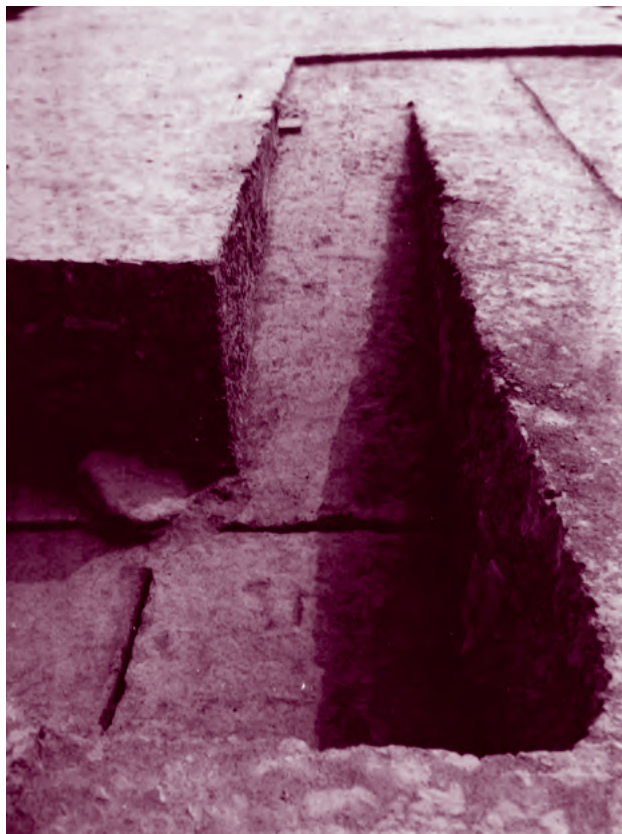


1. 1号地下通路（北から）



2. 1号地下通路南門道の斜道北壁（南から）





1. 1号地下通路南門道（西から）



2. 1号地下通路北門道（東から）



3. 1号地下通路主道（北から）



4. 1号地下通路主道北部（北から）



5. 2号地下通路





1. 2号地下通路（南から）

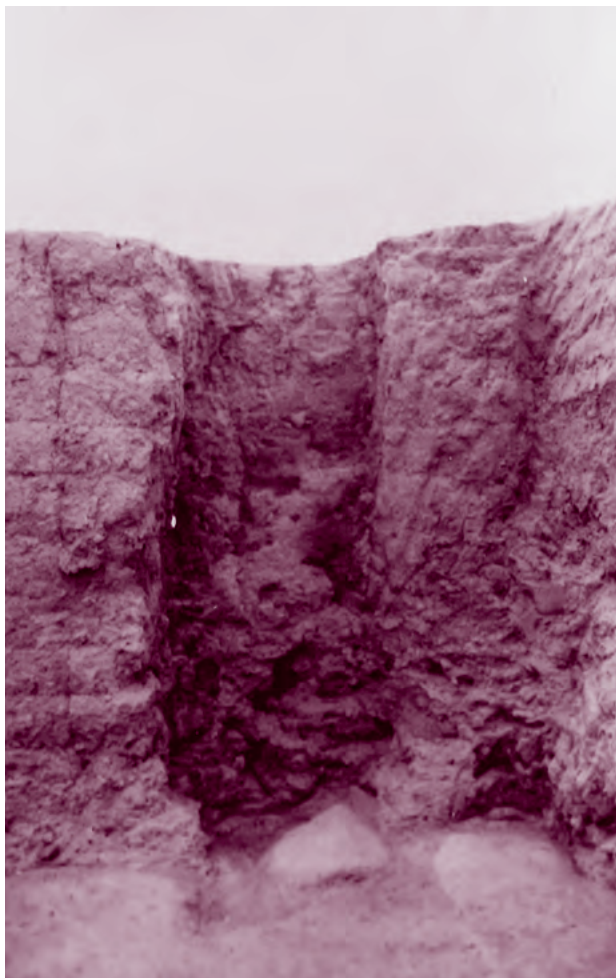


2. 2号地下通路（北から）

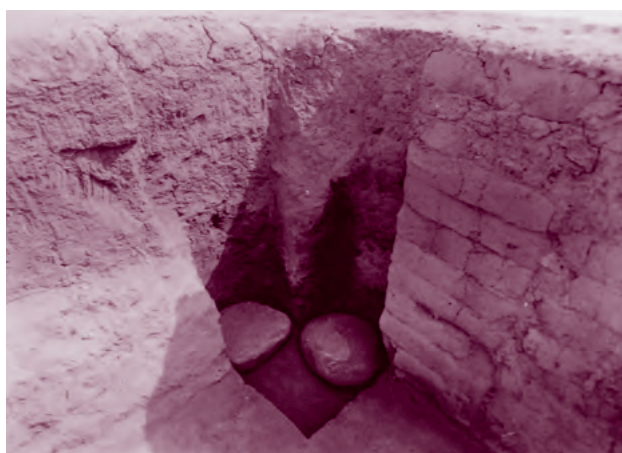




1. 2号地下通路主道東壁（西から）



3. 2号地下通路主道西北隅柱（東から）



2. 2号地下通路主道東北隅柱（南西から）



4. 1号院～3号院（西から）



5. 1号院～3号院（東から）





1. 1号院 (東から)



2. 1号院南面廊道北側雨落 (東から)





1. 2号院（東から）

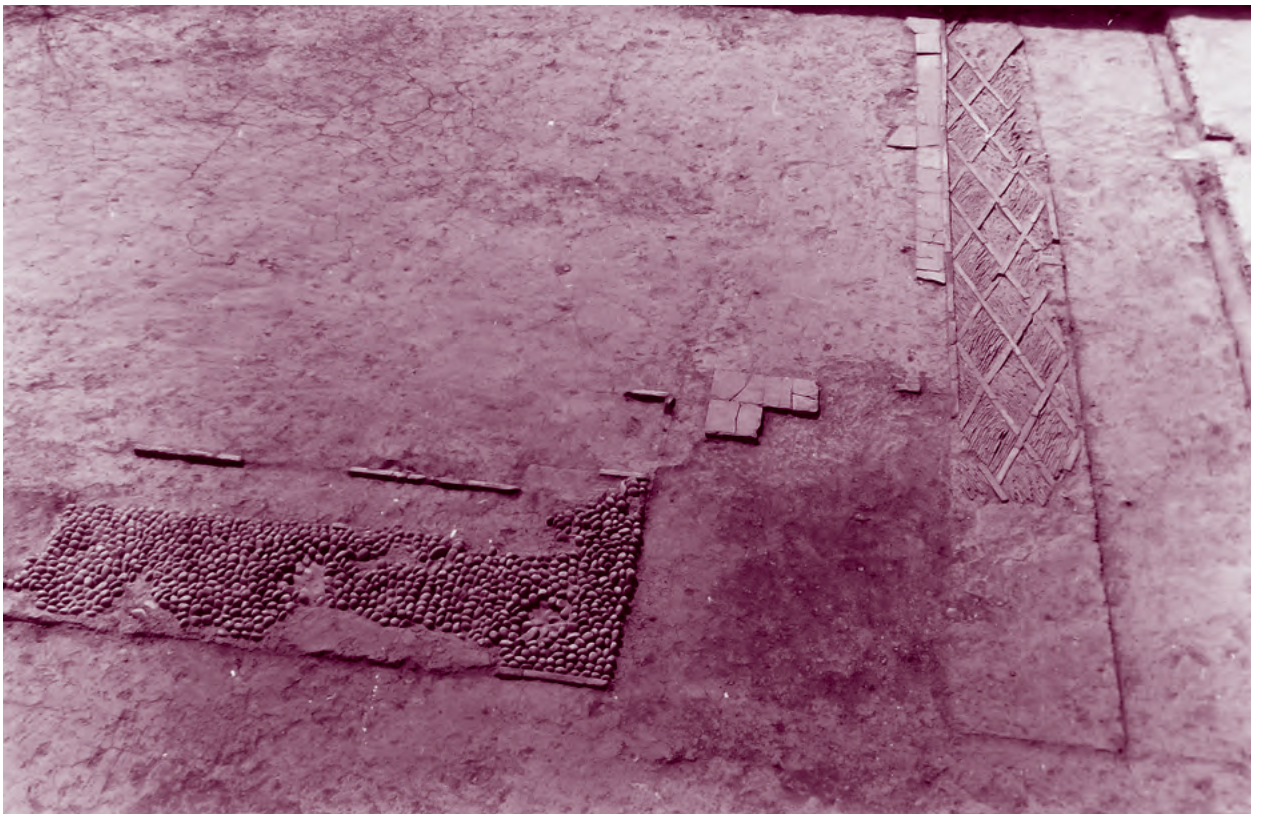


2. 2号院西面廊道東側雨落（南から）





1. 2号院北面廊道南側雨落（西から）



2. 2号院中庭西北隅の小通路（北西から）





1. 3号院（東から）



2. 3号院（西から）





1. 3号院中庭西北隅の雨落(北から)



2. 3号院中庭東北部の小通路(南から)



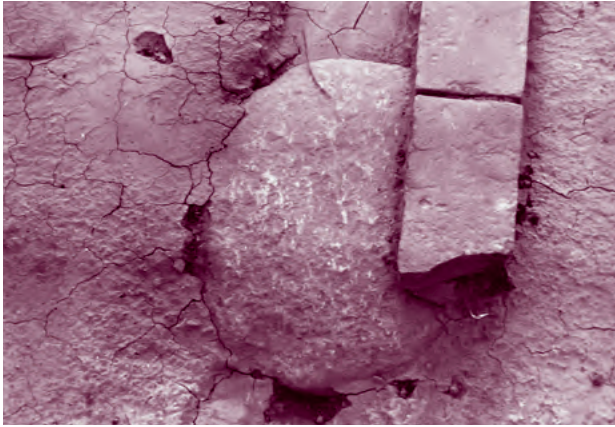


1. 2号院・3号院間の版築塀西側の状況（東から）

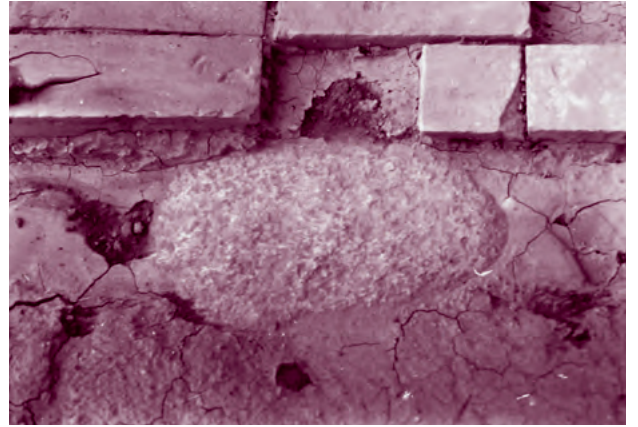


2. 2号院・3号院間の版築塀南部門道（東から）





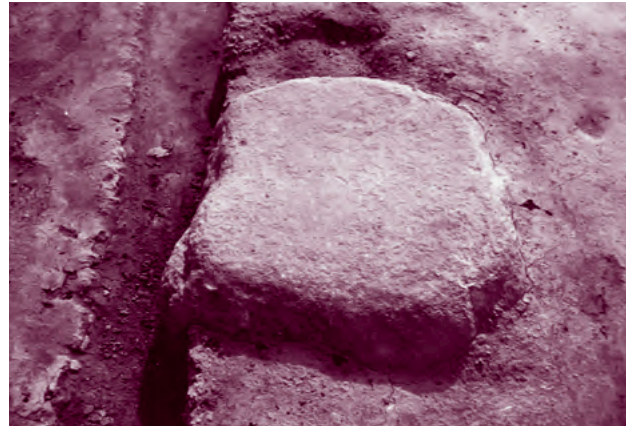
1. 3号院南側木塀の3号礎石(東から)



2. 3号院南側木塀の5号礎石(南から)



3. 2号院南面廊道東側の敷磚(北西から)



4. 3号院南側木塀の7号礎石(西から)

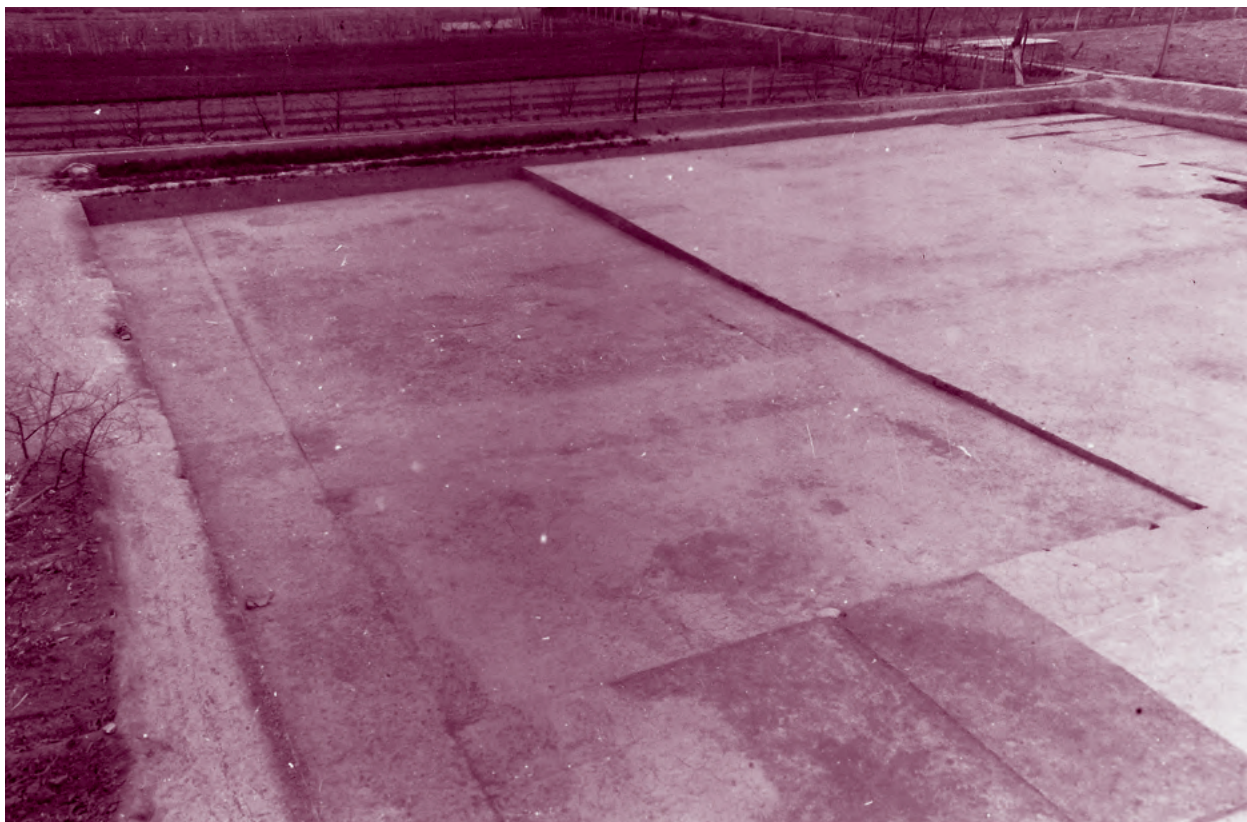


5. 東西庭院(北西から)





1. 西庭院（北から）

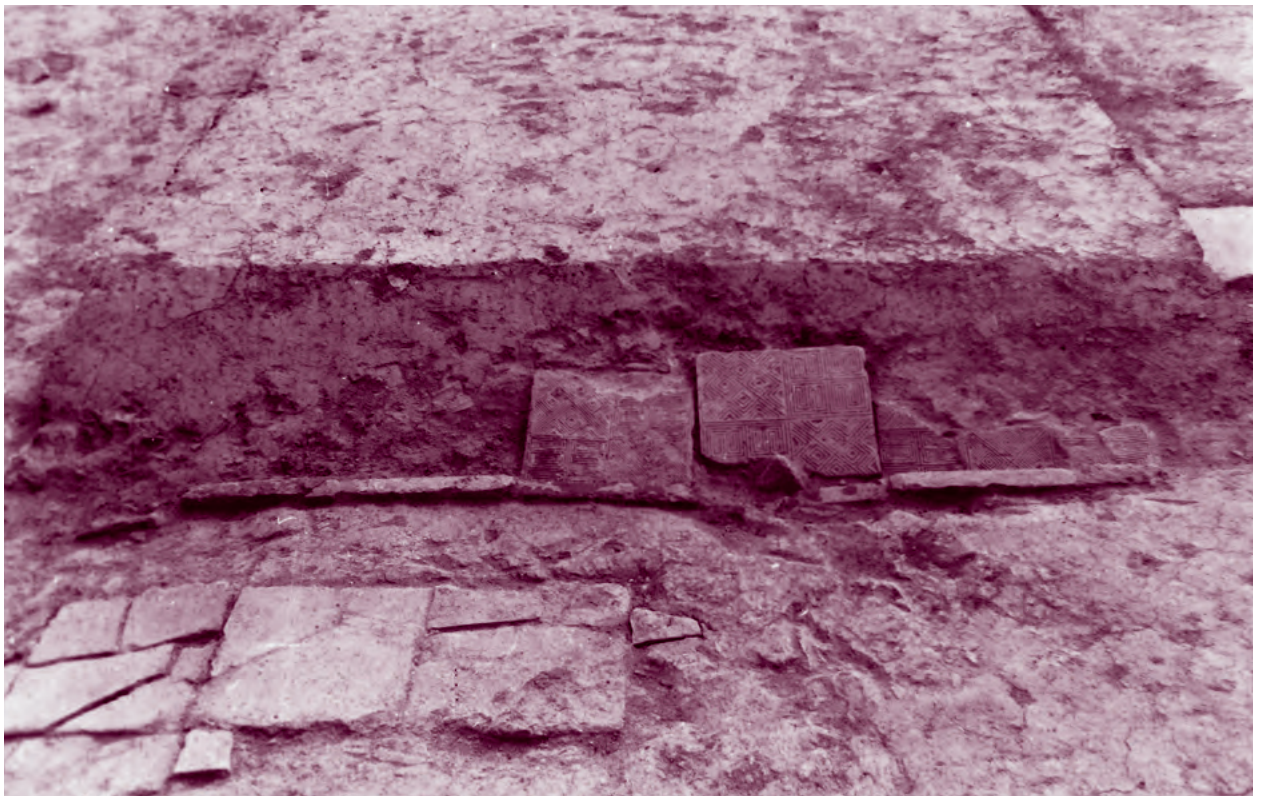


2. 東庭院（北西から）





1. 東西庭院間の通路（西から）



2. 東西庭院間の通路西部（西から）





1. 五角形土管の排水暗渠 (西から)



2. 排水穴 (南から)





1. 無文方磚



2. 幾何学文方磚 I 型



3. 幾何学文方磚 II 型



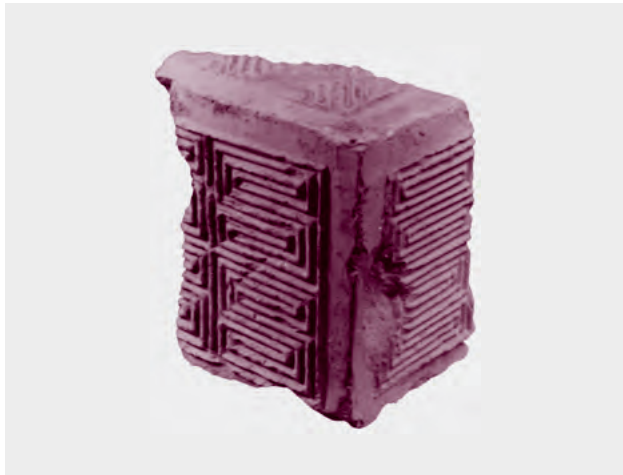
4. 幾何学文方磚 III 型



5. 長方磚



6. 扇形磚



7. 空心磚 I 型



8. 空心磚 I 型





1. 空心磚Ⅱ型1式



2. 空心磚Ⅱ型2式



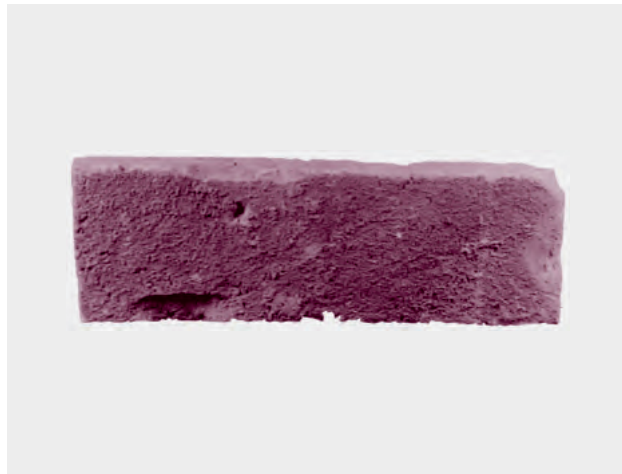
3. 小方磚



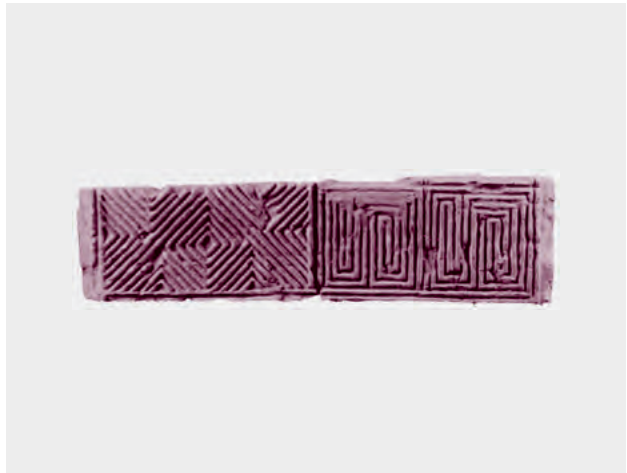
4. 長方形磚



5. 長条形磚



6. 長条形磚



7. 長条形磚



8. L字形磚





1. 四辺形磚



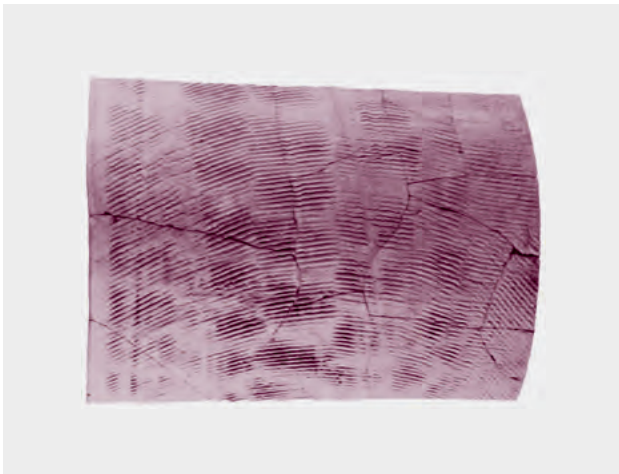
2. 三角形磚



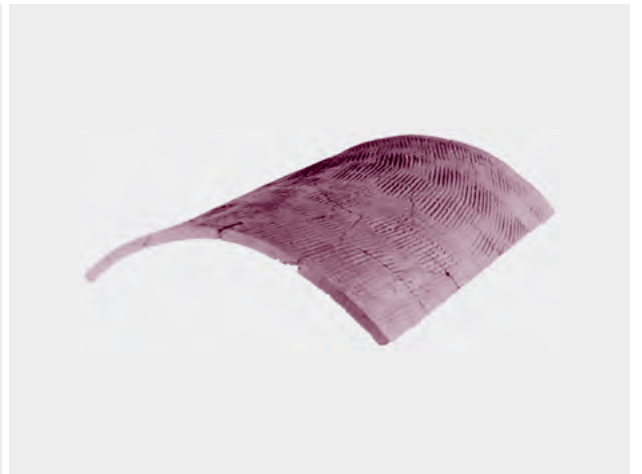
3. 軸吊孔のある磚



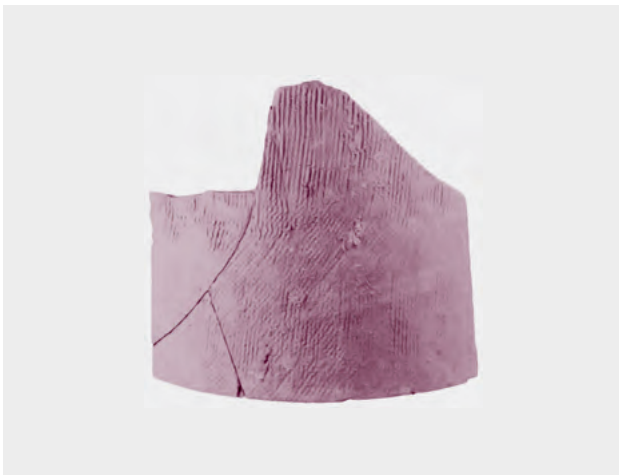
4. 日干煉瓦



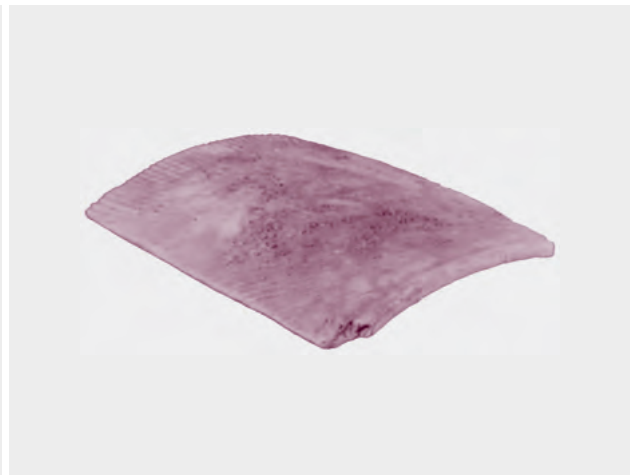
5. 平瓦



6. 平瓦



7. 平瓦

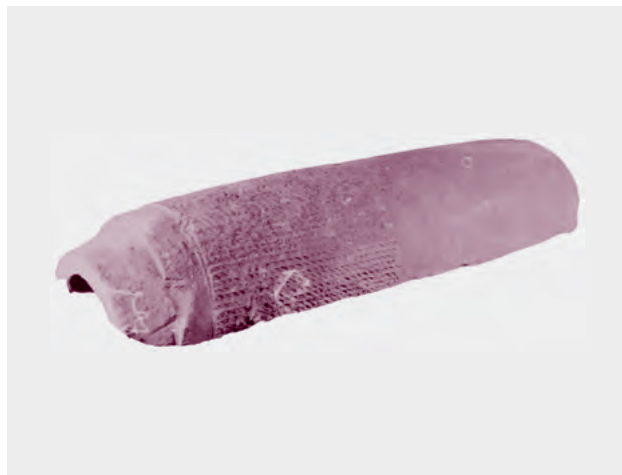


8. 平瓦





1. 丸瓦 I 型



2. 丸瓦 II 型



3. 丸瓦 II 型



4. 丸瓦 III 型



5. 丸瓦 III 型



6. 雲文瓦当 III 型 1 式



7. 雲文瓦当 III 型 4 式





1. 雲文瓦当Ⅲ型4式



2. 雲文瓦当Ⅲ型5式



3. 雲文瓦当Ⅲ型5式



4. 雲文瓦当Ⅲ型11A式



5. 雲文瓦当Ⅲ型11A式



6. 雲文瓦当Ⅲ型11B式



7. 雲文瓦当Ⅲ型11B式



8. 雲文瓦当Ⅲ型11B式





1. 雲文瓦当Ⅲ型11B式



2. 雲文瓦当Ⅲ型11B式



3. 雲文瓦当Ⅲ型11C式



4. 雲文瓦当Ⅲ型11C式



5. 雲文瓦当Ⅲ型11C式



6. 雲文瓦当Ⅲ型11C式



7. 雲文瓦当Ⅲ型11C式



8. 雲文瓦当Ⅲ型11C式





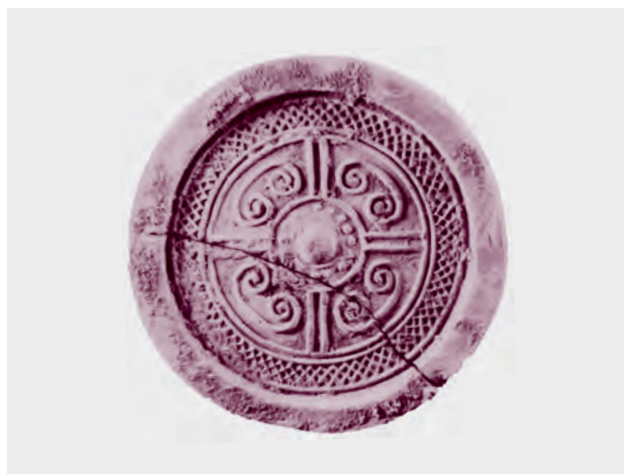
1. 雲文瓦当Ⅲ型11D式



2. 雲文瓦当Ⅲ型11D式



3. 雲文瓦当Ⅲ型11D式



4. 雲文瓦当Ⅲ型11D式



5. 雲文瓦当Ⅲ型12式



6. 雲文瓦当Ⅲ型16式



7. 雲文瓦当Ⅲ型17式



8. 雲文瓦当Ⅲ型17式





1. 雲文瓦当Ⅲ型17式



2. 雲文瓦当Ⅲ型17式



3. 雲文瓦当Ⅲ型17式



4. 雲文瓦当Ⅲ型17式



5. 雲文瓦当Ⅲ型17式



6. 雲文瓦当Ⅲ型18式



7. 雲文瓦当Ⅲ型18式



8. 雲文瓦当Ⅲ型21式





1. 雲文瓦当Ⅲ型22式



2. 雲文瓦当Ⅲ型22式



3. 雲文瓦当Ⅲ型28式



4. 雲文瓦当Ⅲ型29式



5. 雲文瓦当Ⅲ型30式



6. 雲文瓦当Ⅲ型31式



7. 雲文瓦当Ⅲ型32式



8. 雲文瓦当Ⅲ型33式





1. 雲文瓦当IV型1A式



2. 雲文瓦当IV型1A式



3. 雲文瓦当IV型1A式



4. 雲文瓦当IV型1B式



5. 雲文瓦当IV型2式



6. 雲文瓦当IV型4式



7. 雲文瓦当IV型5式



8. 雲文瓦当IV型6式





1. 雲文瓦当IV型9式



2. 雲文瓦当IV型10式



3. 雲文瓦当IV型11式



4. 雲文瓦当IV型12式



5. 葵文瓦当



6. 渦文瓦当III型7式



7. 「右空」瓦当



8. 「與天無極」瓦当





1. 「與天無極」瓦当



2. 「千秋萬歲」瓦当



3. 「千秋萬歲」瓦当



4. 「長生無極」瓦当



5. 「長生無極」瓦当



6. 「長生無極」瓦当



7. 「長生無極」瓦当

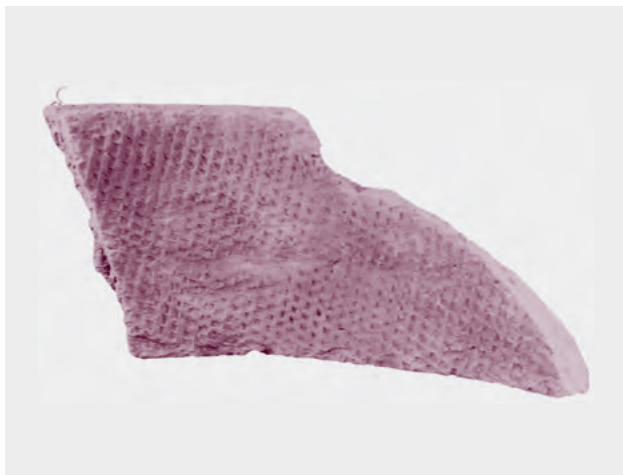


8. 「□□未□」瓦当





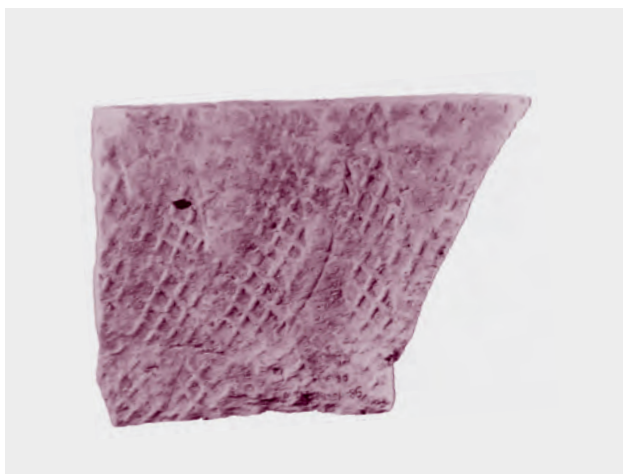
1. 井戸枠（外面）



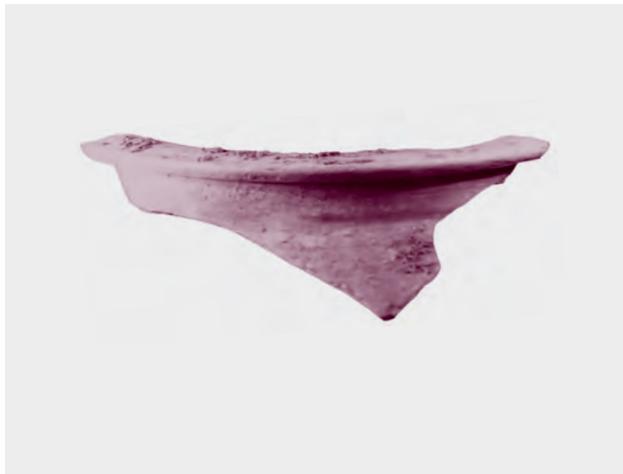
2. 井戸枠（内面）



3. 井戸枠（外面）



4. 井戸枠（内面）



5. 甕



6. 甕



7. 罐 I 型



8. 罐 II 型





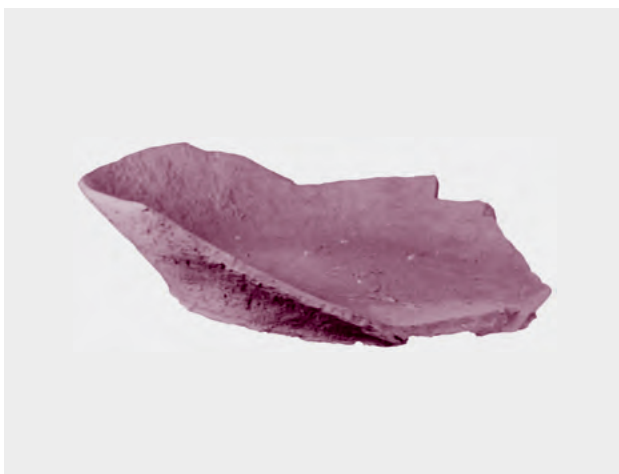
1 罐 III 型



2 釜



3 奩



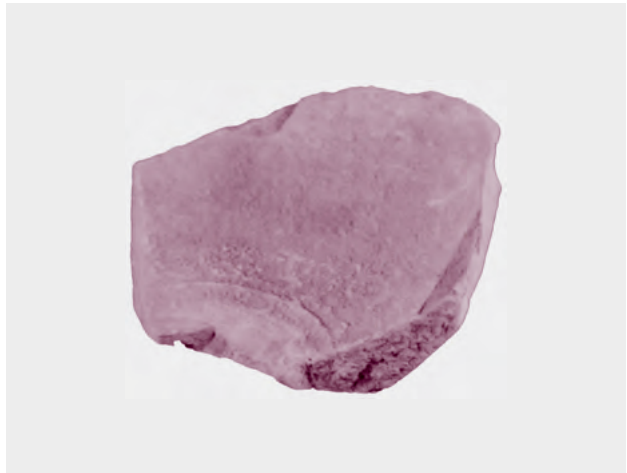
4 盆



5 小盆



6 小盆



7 鉢 I 型



8 鉢 II 型





1 鉢Ⅲ型



2 器蓋



3 器蓋



4 燭台



5 紡錘車



6 紡錘車



7 紡錘車



8 土製円盤

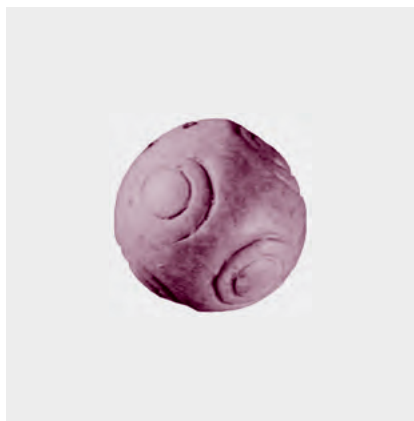




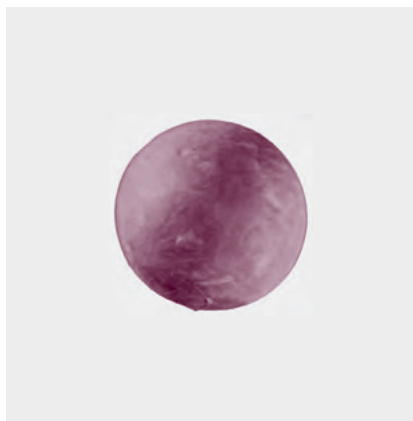
1. 土製円盤



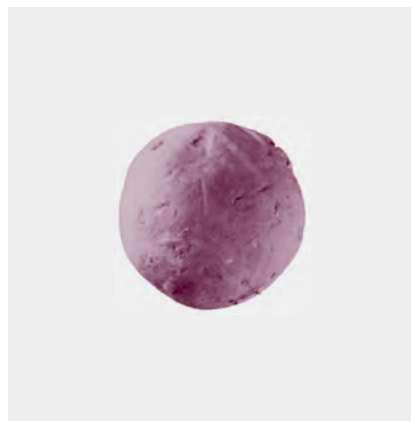
2. 土製円盤



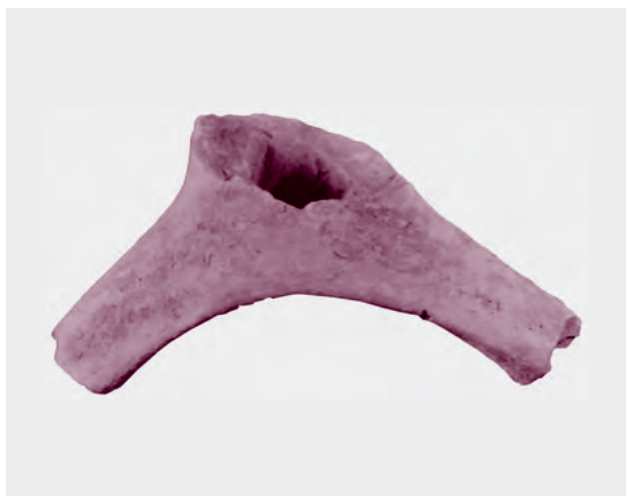
3. 装飾付き土製小球



4. 土製小球



5. 土製小球



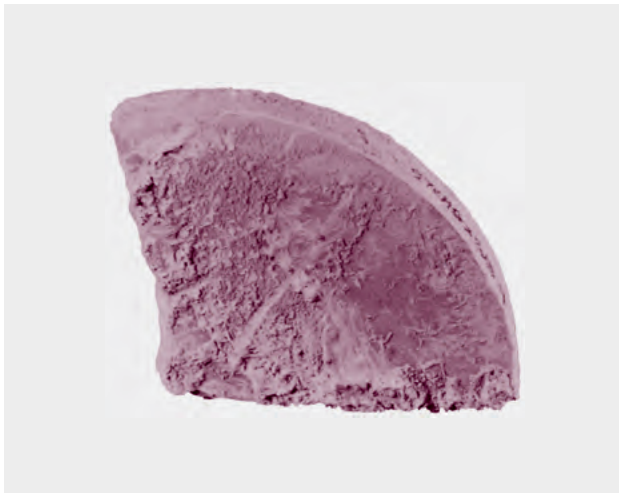
6. 騎馬俑



7. 玉璧



8. 漢白玉製円盤



9. 石製円盤



1. 有孔石座



2. 河原石



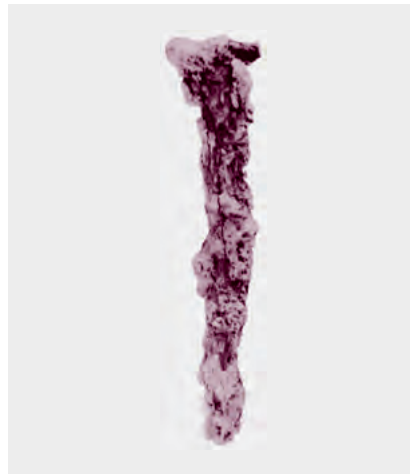
3. 河原石



4. 河原石



5. 円頭釘I型1式



6. 円頭釘I型2式



7. 円頭釘I型2式



8. 円頭釘I型3式



9. 円頭釘I型3式

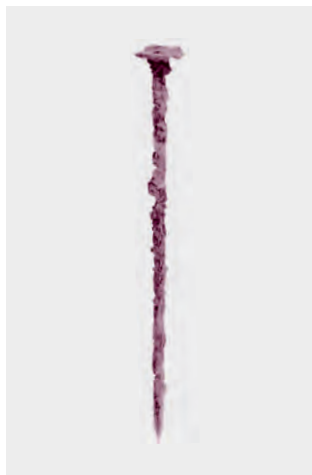


10. 円頭釘II型1式



11. 円頭釘II型2式





1. 円頭釘Ⅱ型2式



2. 円頭釘Ⅱ型3式



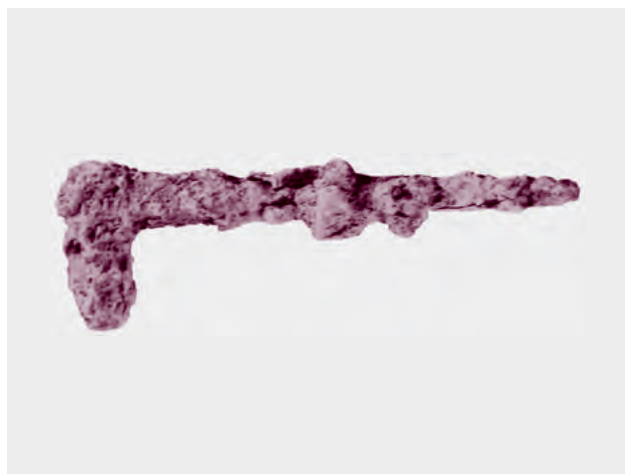
3. 円頭釘Ⅱ型3式



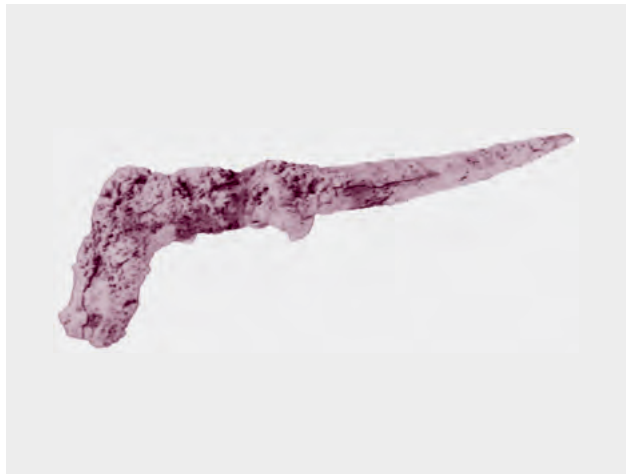
4. 円頭釘Ⅲ型



5. 折釘Ⅰ型



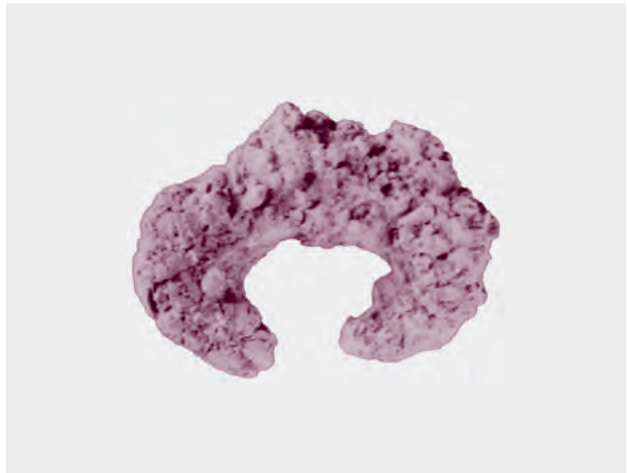
6. 折釘Ⅱ型



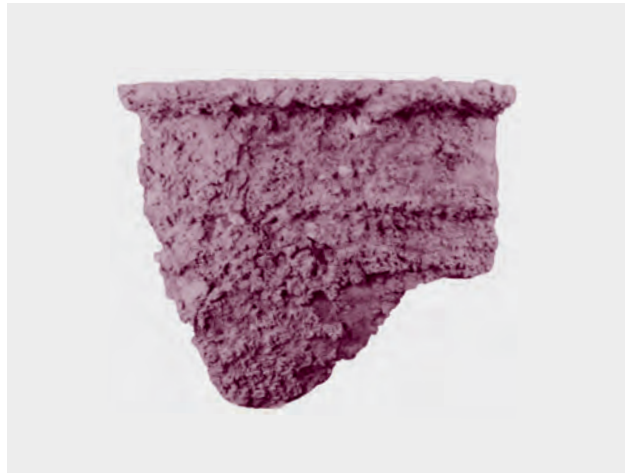
7. 折釘Ⅱ型



8. 折釘Ⅲ型



9. 鍔



10. 鍔



1. 刀子



2. 環頭刀子



3. 環頭刀子



4. 環頭鏃



5. 鋤



6. 鋤先



7. 劍



8. 甲冑小札





1. 針



2. 車器



3. 環



4. 飾り金具



5. 環頭鏝



6. 鏝



7. 半両銭



8. 五銖銭Ⅰ型



9. 五銖銭Ⅱ型



10. 五銖銭Ⅲ型



11. 五銖銭Ⅳ型



12. 貨泉



13. 布泉

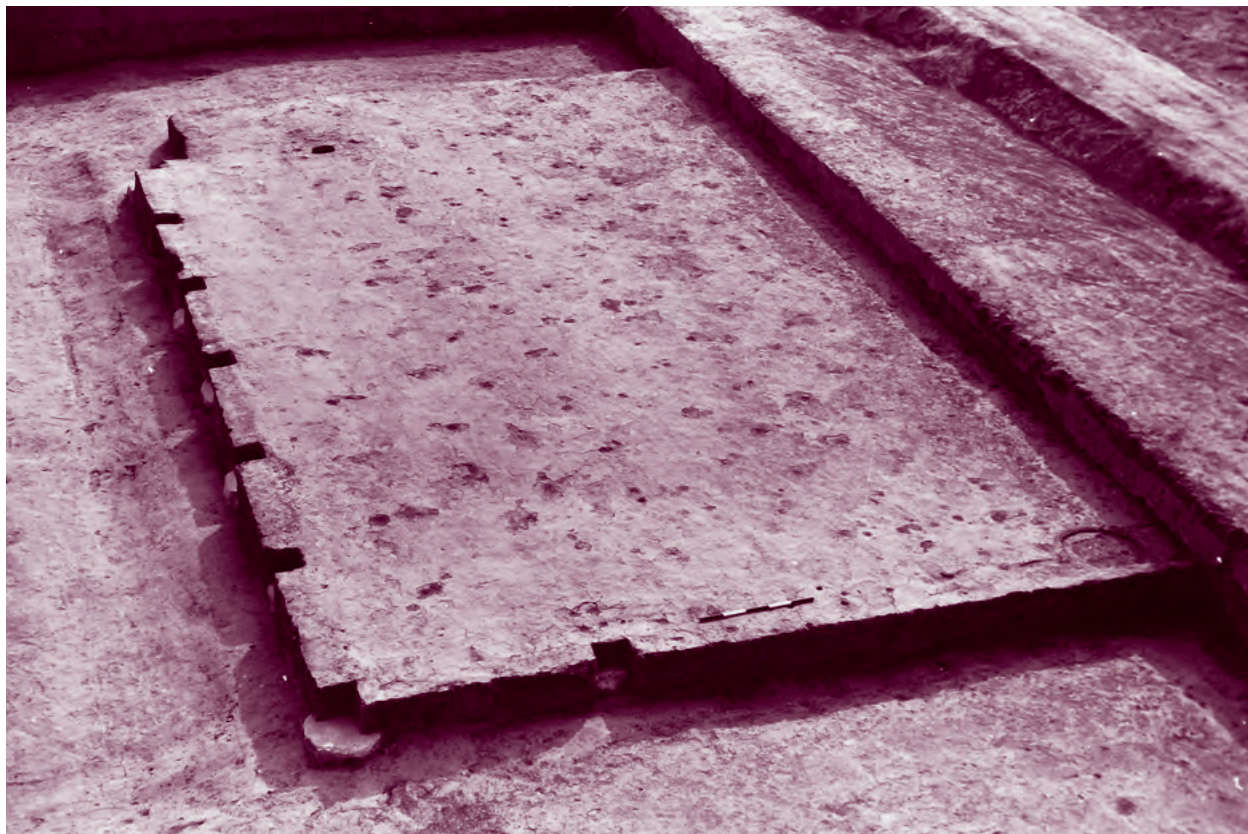


14. 大泉五十



全景 (西から)





1. 南部大型建物 (北西から)

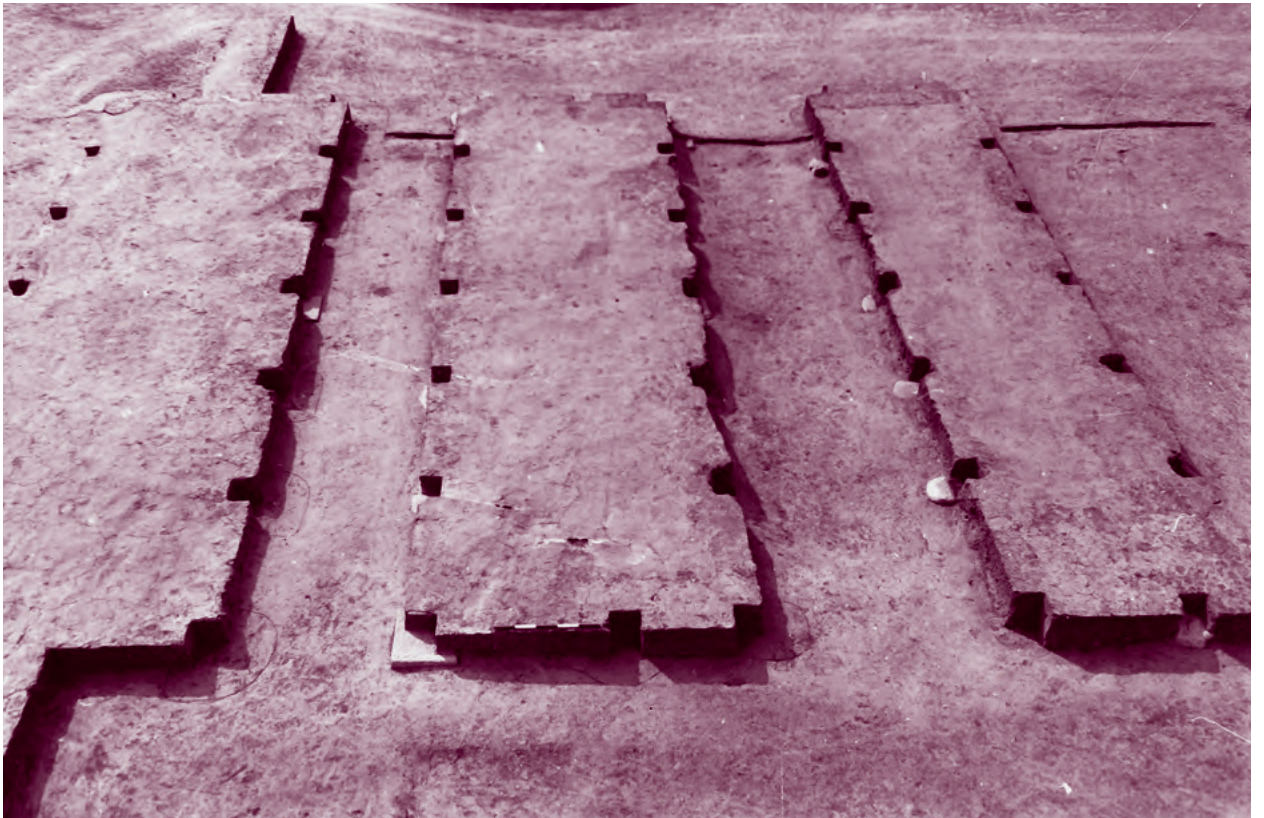


2. 北部大型建物 (南東から)





1. 1号隔壁 (北東から)

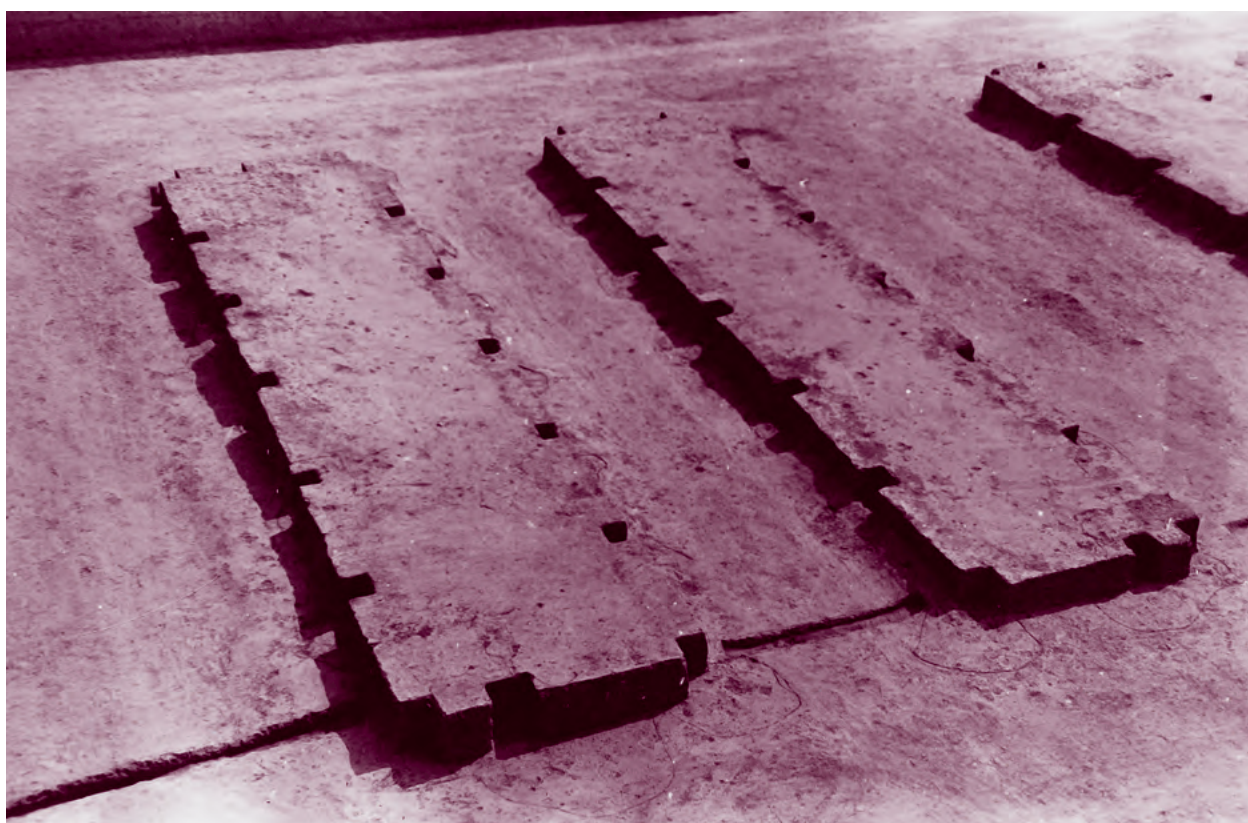


2. 2・3号隔壁 (東から)





1. 4～6号隔壁 (東から)

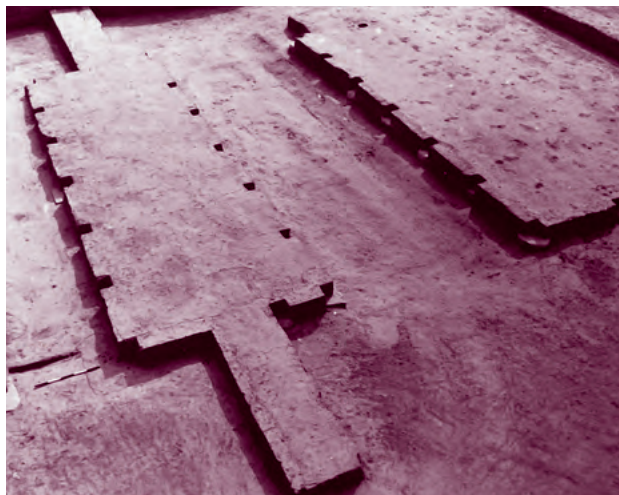


2. 4・5号隔壁 (北西から)

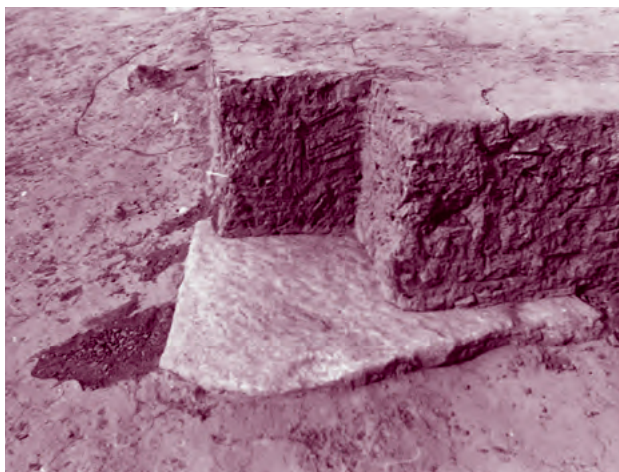




1. 南部大型建物東北部礎石（北東から）



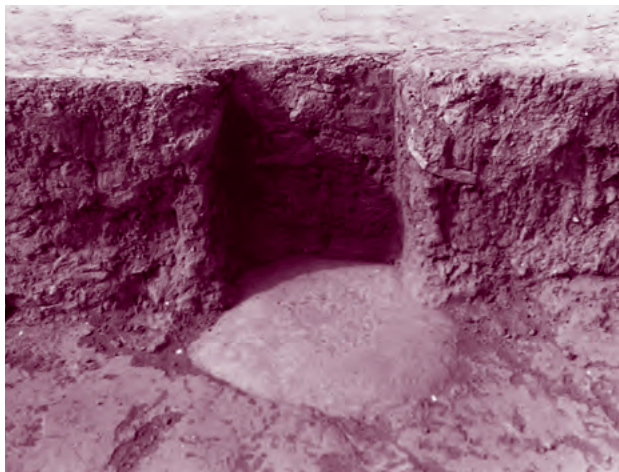
2. 房室F1（北西から）



3. 房室F2北壁8号壁柱（南から）



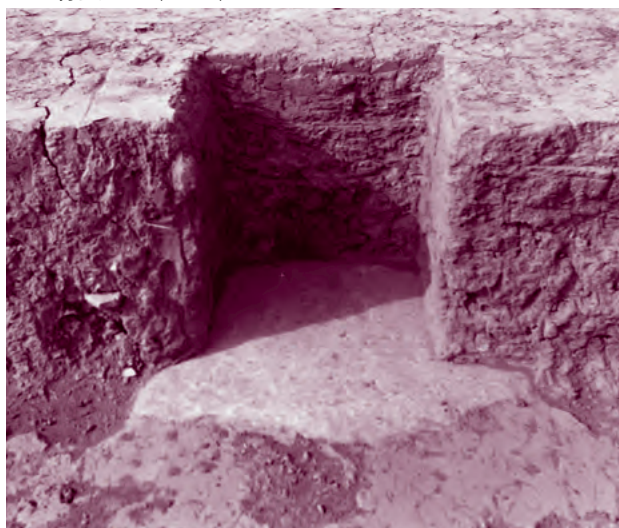
4. 房室F2北壁14号壁柱（南から）



6. 房室F3北壁11号壁柱（南から）

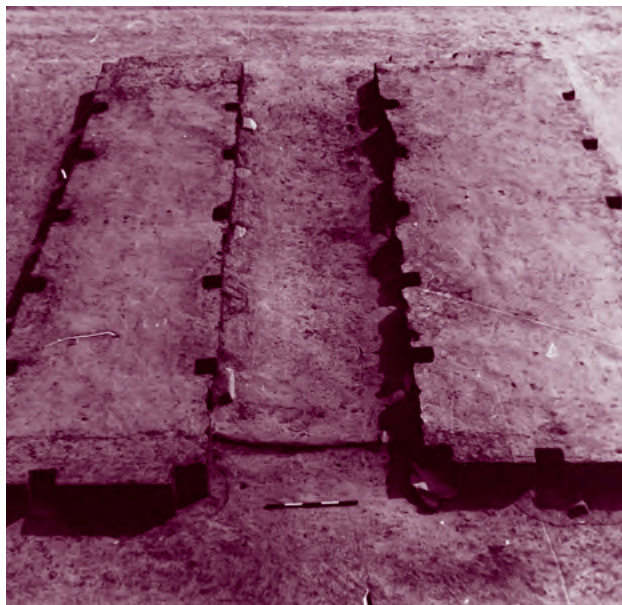


5. 房室F2（西から）



7. 房室F3北壁12号壁柱（南から）

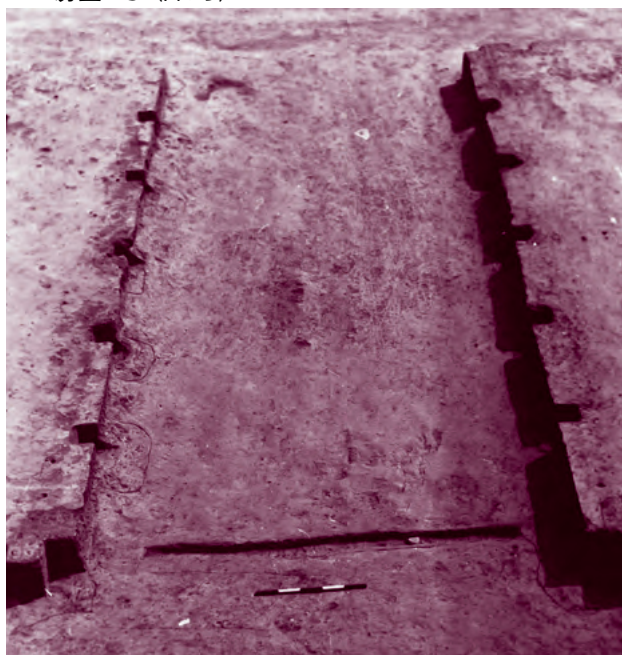




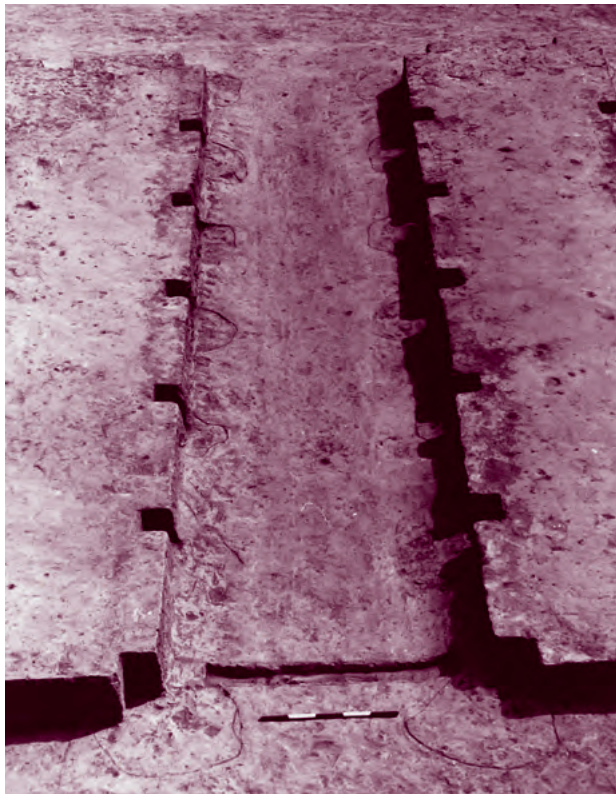
1. 房室F3 (西から)



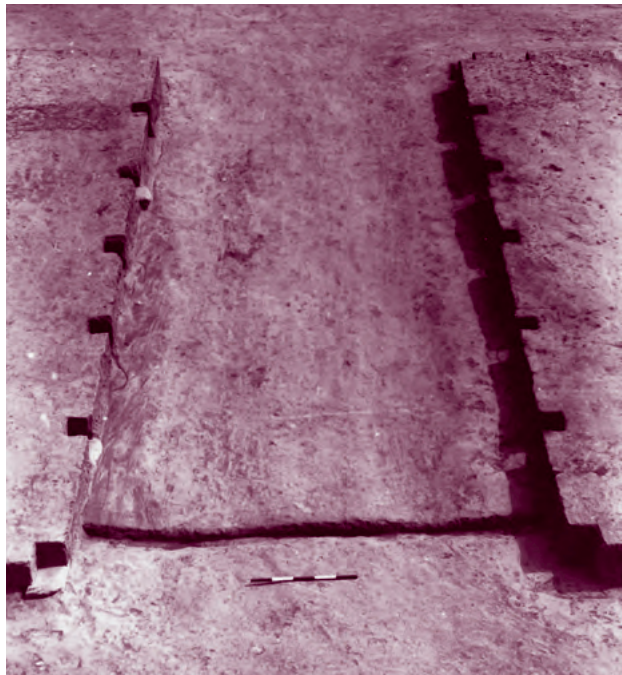
2. 房室F3木製敷居の痕跡 (南東から)



3. 房室F4 (西から)



4. 房室F5 (西から)

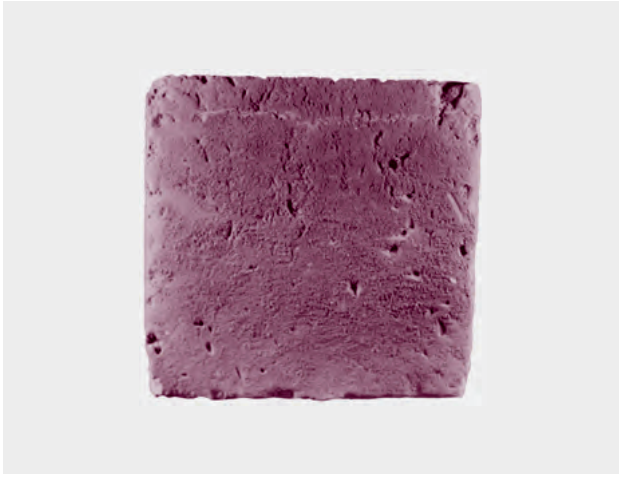


5. 房室F6 (西から)



6. 房室F7 (西から)





1. 無文磚



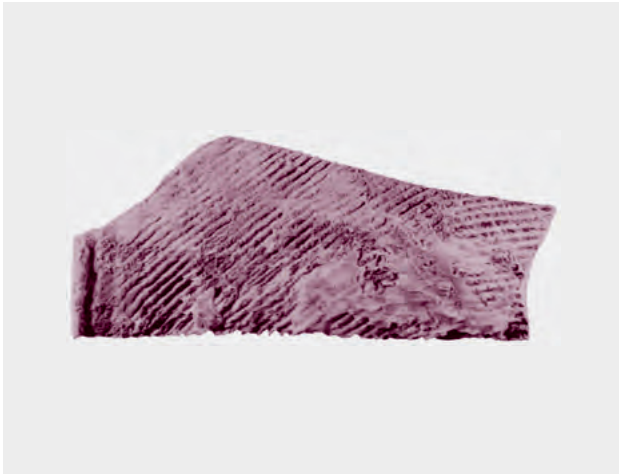
2. 軸吊孔のある磚



3. 柄付磚



4. 平瓦



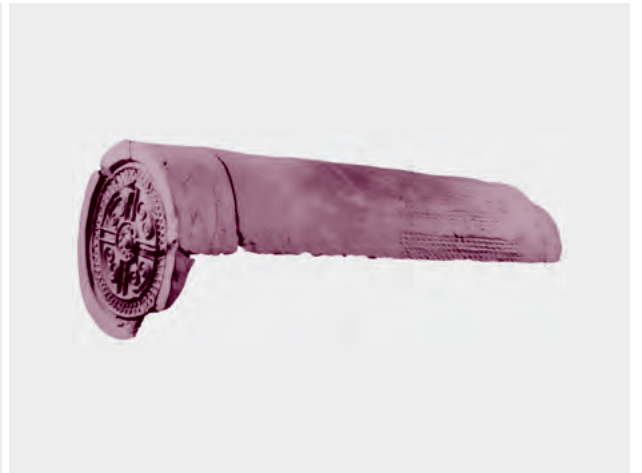
5. 平瓦



6. 丸瓦Ⅰ型



7. 丸瓦Ⅱ型2式



8. 丸瓦Ⅲ型





1. 雲文瓦当Ⅲ型1式



2. 雲文瓦当Ⅲ型2式



3. 雲文瓦当Ⅲ型11B式



4. 雲文瓦当Ⅲ型11C式



5. 雲文瓦当Ⅲ型11C式



6. 雲文瓦当Ⅲ型11C式



7. 雲文瓦当Ⅲ型11C式



8. 雲文瓦当Ⅲ型11C式



1. 雲文瓦当Ⅲ型11D式



2. 雲文瓦当Ⅲ型17式



3. 雲文瓦当Ⅲ型17式



4. 雲文瓦当Ⅲ型17式



5. 雲文瓦当Ⅲ型25式



6. 雲文瓦当Ⅲ型26式



7. 雲文瓦当Ⅲ型27式



8. 雲文瓦当Ⅳ型1 A式





1. 雲文瓦当IV型1A式



2. 雲文瓦当IV型1A式



3. 雲文瓦当IV型1A式



4. 雲文瓦当IV型1A式



5. 雲文瓦当IV型1A式



6. 雲文瓦当IV型1A式



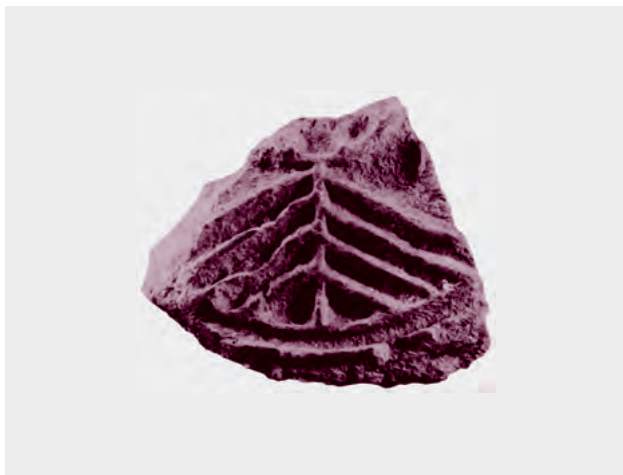
7. 雲文瓦当范型



8. 無文半瓦当



1. 变形葵文瓦当



2. 樹木文瓦当



3. 「與天無極」瓦当



4. 「長生未央」瓦当



5. 「千秋萬歲」瓦当



6. 「□□□壽」瓦当



7. 土製円盤



8. 土製円盤



9. 土製円盤



10. 土製円盤





1. 紡錘車



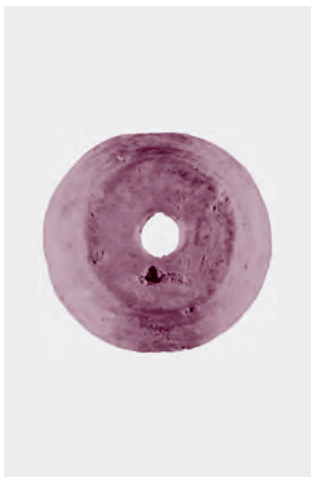
2. 紡錘車



3. 紡錘車



4. 紡錘車



5. 算盤玉形土製小玉



6. 土製小球



7. 罐



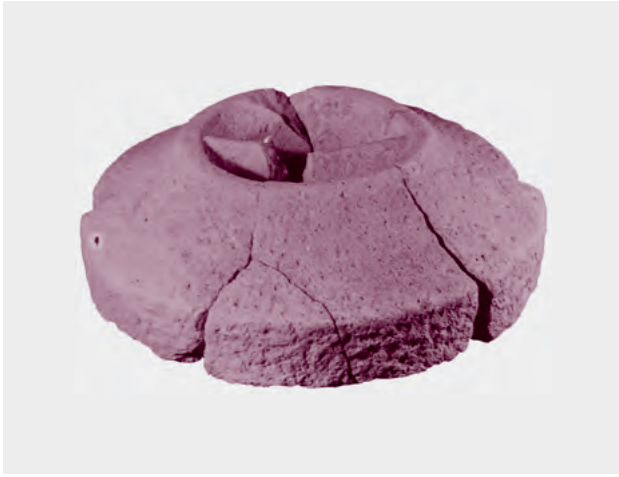
8. 燭台Ⅱ型



9. 隅丸方形土製品



10. 砥石



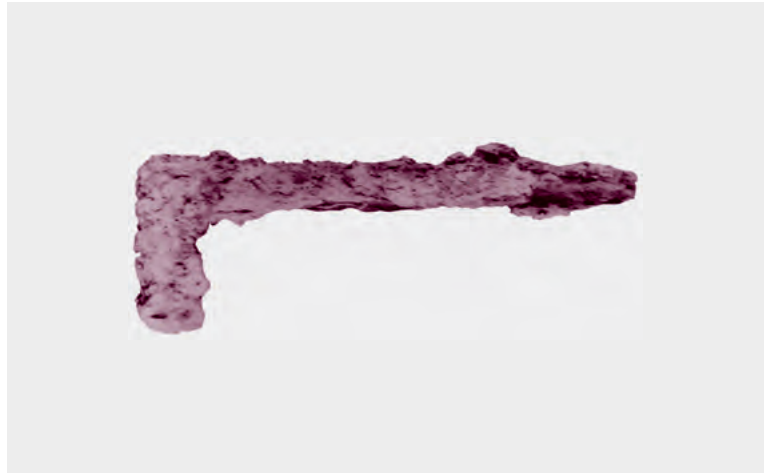
1. 石臼 (上)



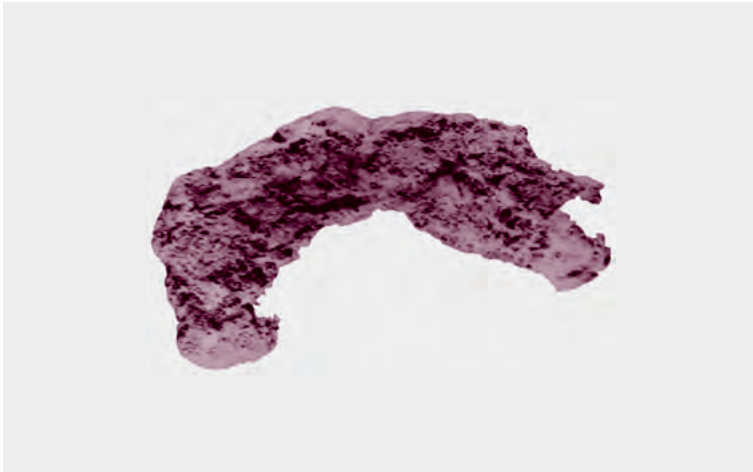
2. 石臼 (下)



3. 円頭釘



4. 折釘



5. 鋸



6. 矛



7. 鋤先

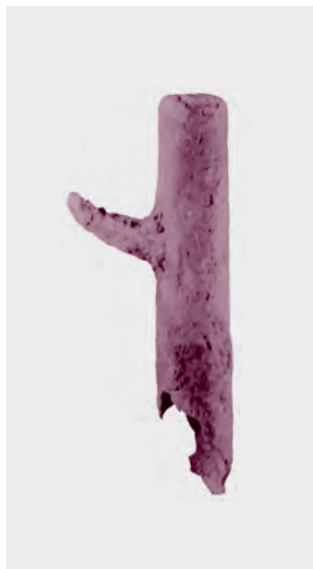


8. 八角形鉄製品





1. 盖弓帽 I 型



2. 盖弓帽 II 型



3. 盖弓帽 III 型



4. 鏃 II 型 1 式



5. 環



6. 弩機牙



7. 半兩錢



8. 五銖錢 I 型 1 式



9. 五銖錢 II 型



10. 貨泉 II 型



11. 貨布



12. 貨泉 III 型



13. 大泉五十 I 型



14. 大泉五十 II 型



1. 下層排水渠（西から）



2. 下層排水渠（東から）



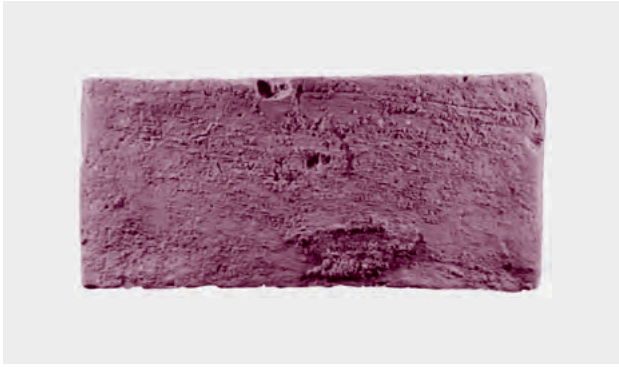


1. 下層排水渠東部（東から）



2. 下層排水渠西部（西から）





1. 長方磚



2. 柄付磚



3. 雲文瓦当Ⅲ型5式



4. 雲文瓦当Ⅲ型11C式



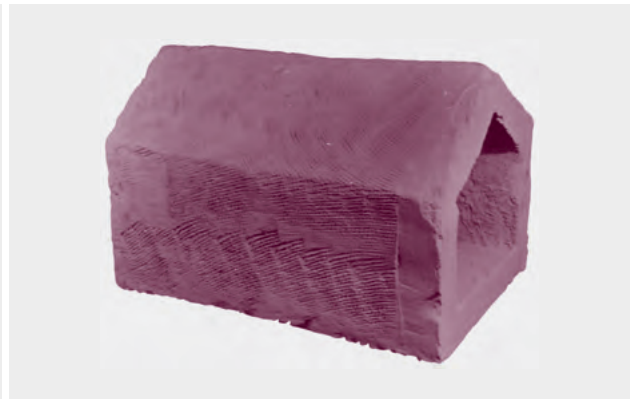
5. 雲文瓦当Ⅲ型11C式



6. 雲文瓦当Ⅳ型1A式



7. 「與天無極」瓦当



8. 五角形土管



9. 五銖錢



10. 貨泉Ⅲ型

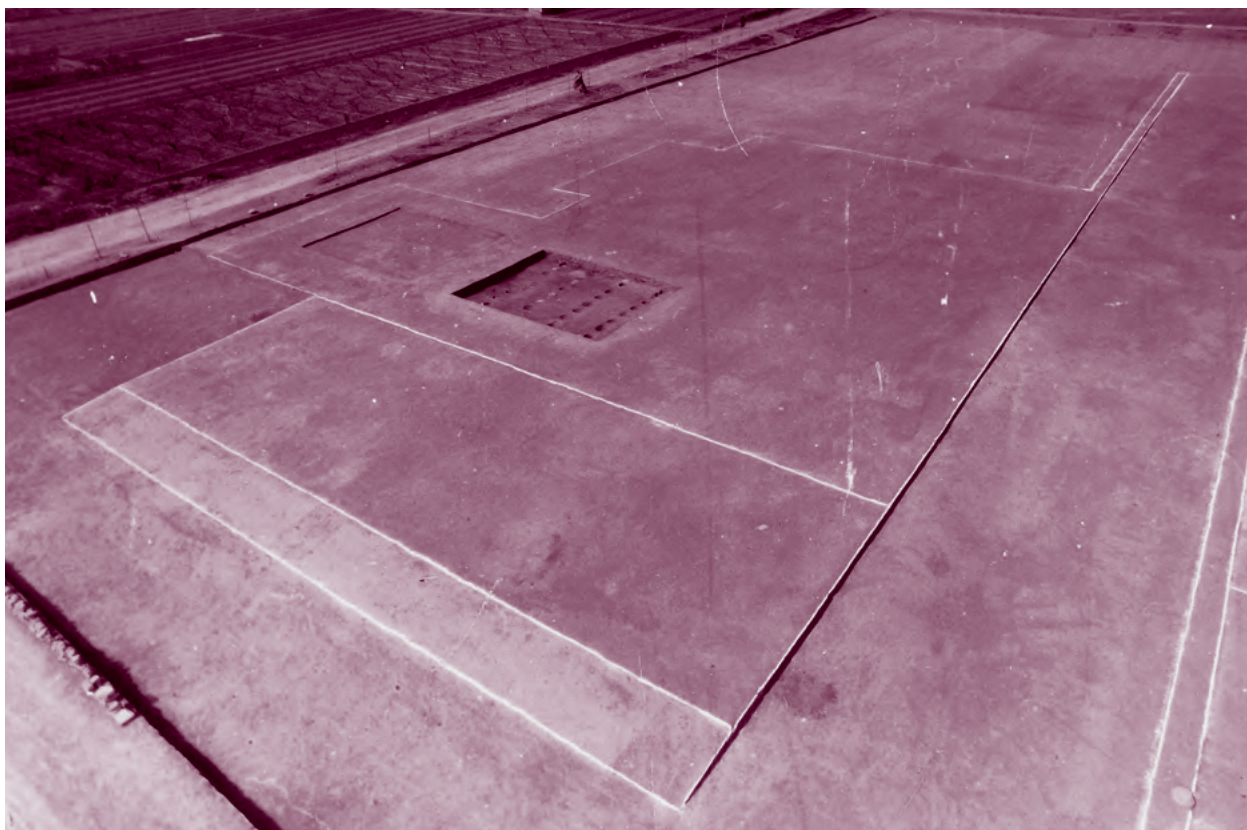


11. 大泉五十Ⅰ型



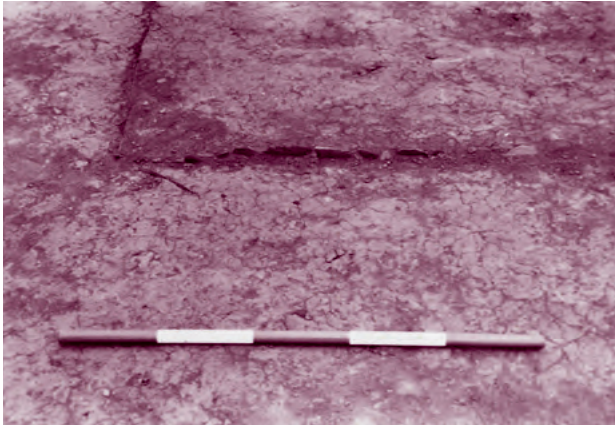


1. 全景 (北西から)

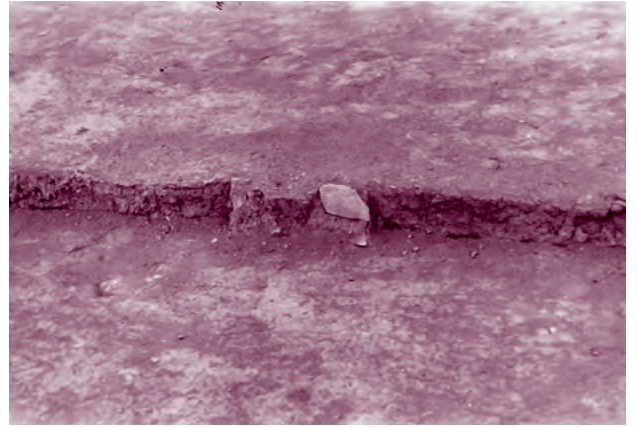


2. 西部大型建物 (南東から)

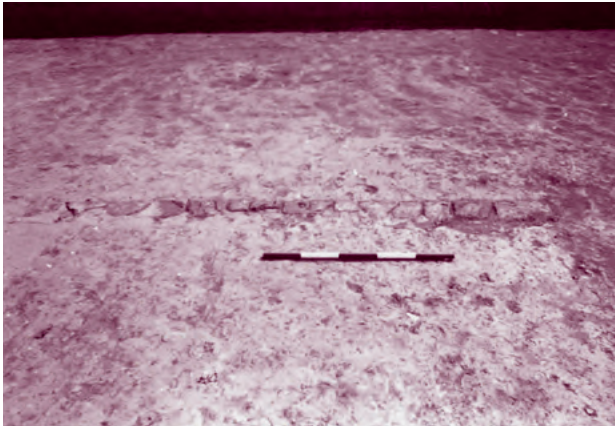




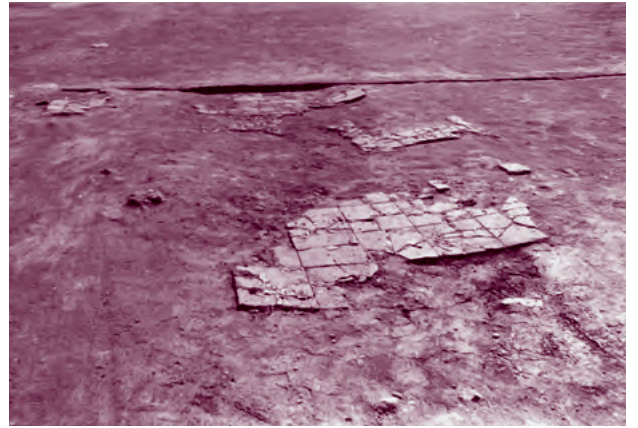
1. 西部大型建物基壇西壁の平瓦片貼付状況 (西から)



2. 西部大型建物基壇南壁の平瓦片貼付状況 (南から)



3. 西部大型建物庭院南部の見切り磚 (北から)



4. 西部大型建物基壇北側の敷磚 (北から)

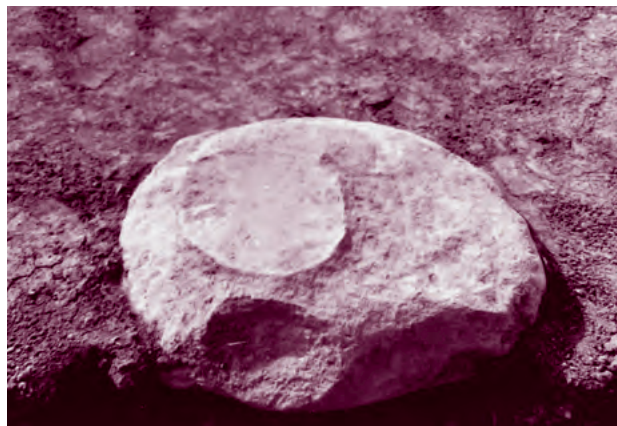


5. 付属建物F1・F4 (東から)

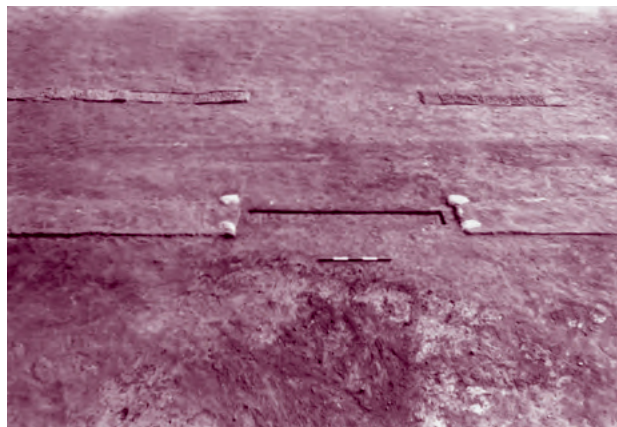




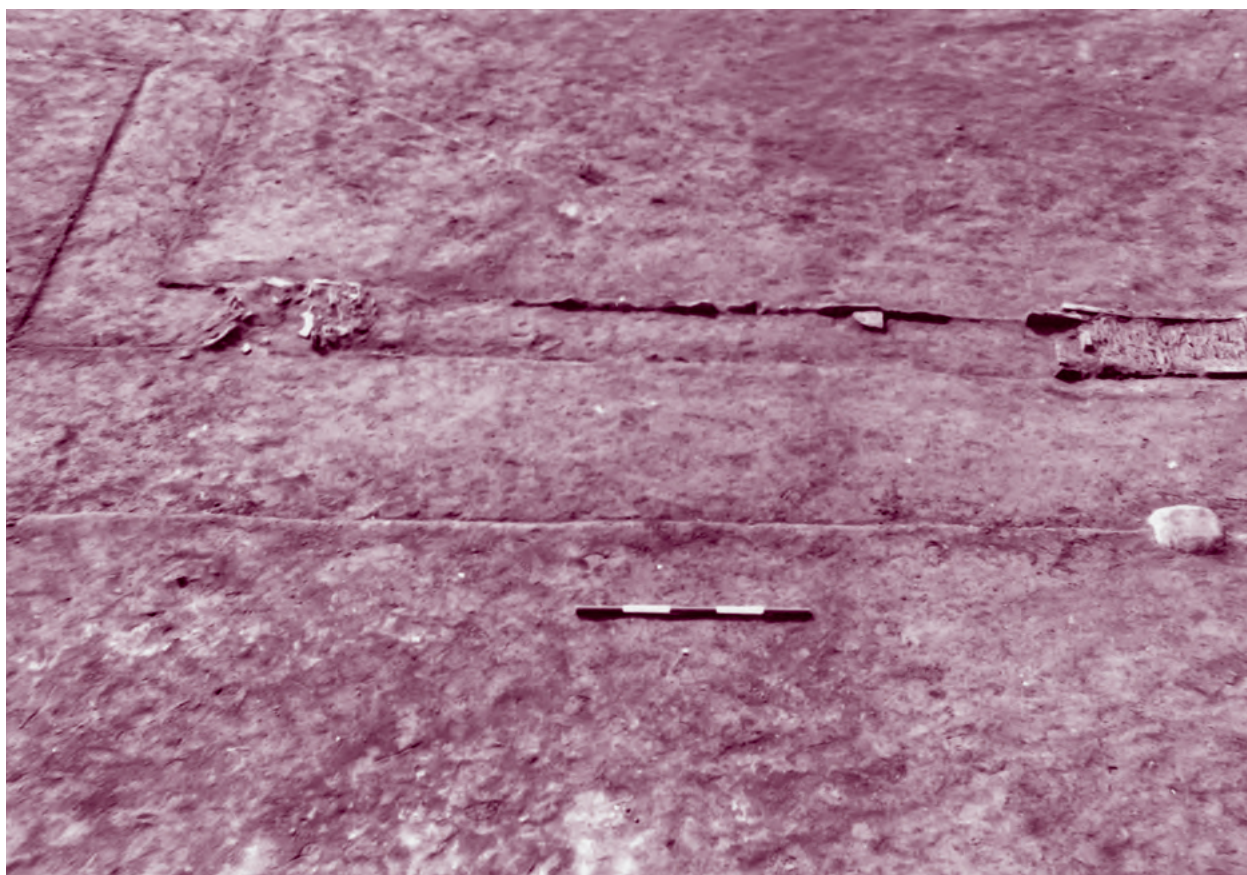
1. 東部大型建物西塀・廊道・雨落 (南から)



2. 東部大型建物西塀南部壁柱の礎石 (東から)



3. 東部大型建物西塀の門道・通路 (西から)



4. 東部大型建物基壇南面雨落と西部通路 (北から)



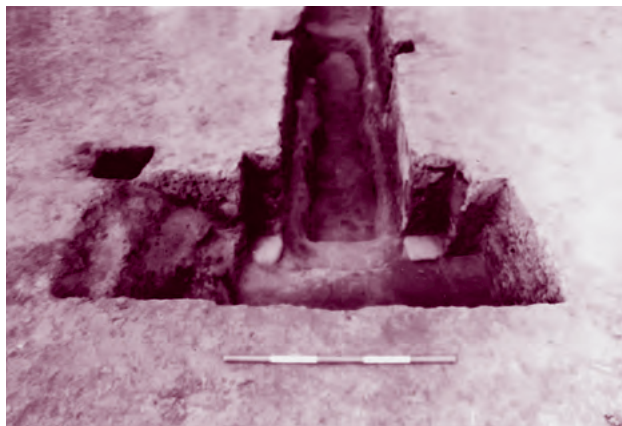


1. 附属建物F2 (北から)



2. 附属建物F2 (東から)

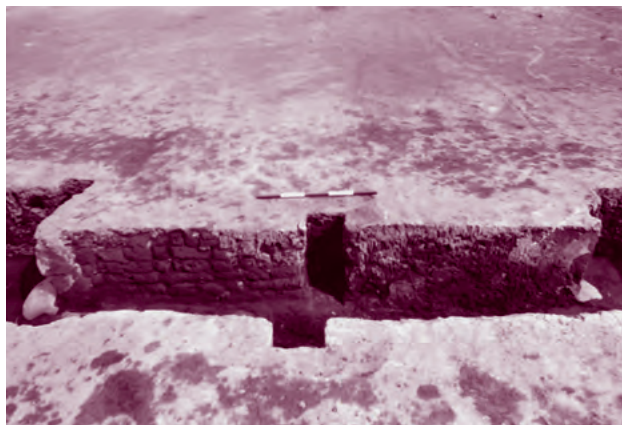




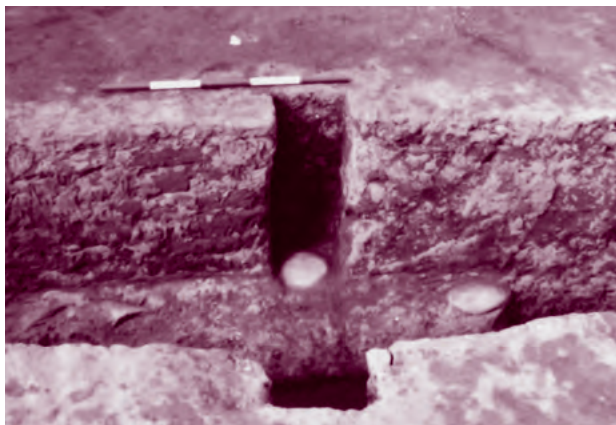
1. 附属建物F2門道 (南から)



2. 附属建物F2門道 (東から)



3. 附属建物F2通路東壁 (西から)



4. 附属建物F2通路西壁 (東から)

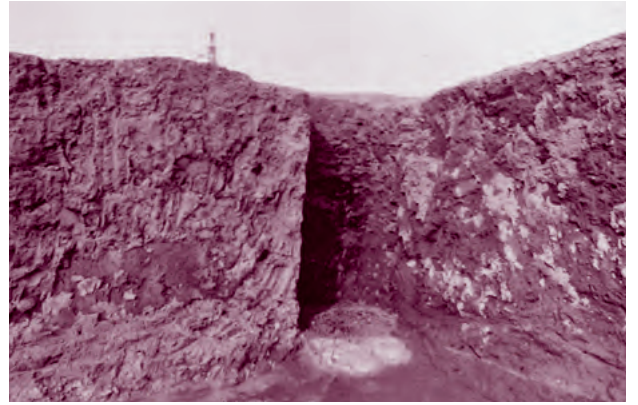


5. 附属建物F2主室東壁の壁柱 (西から)





1. 附属建物F2通路東壁の漆喰層 (西から)



2. 附属建物F2主室東北隅柱 (南から)



3. 附属建物F2主室東壁 (西から)



4. 附属建物F2主室西壁 (東から)



5. 附属建物F2主室西壁の壁柱 (東から)



6. 附属建物F2主室北壁 (南から)



7. 附属建物F2主室南壁 (北から)





1. 附属建物F3 (東から)



2. 附属建物F3 (北から)





1. 附属建物F3門道・通路 (北から)



2. 附属建物F3門道 (東から)



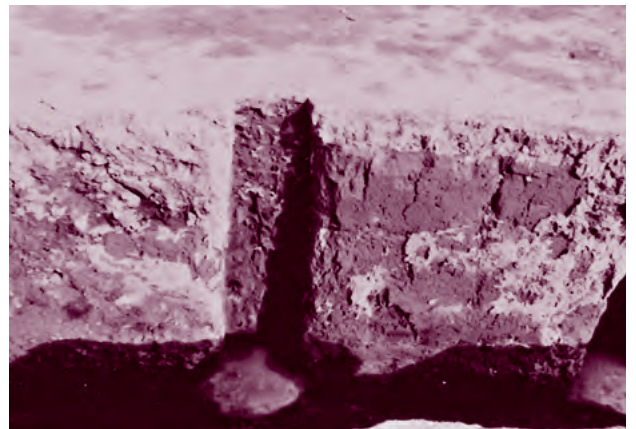
3. 附属建物F3通路・門道 (南から)



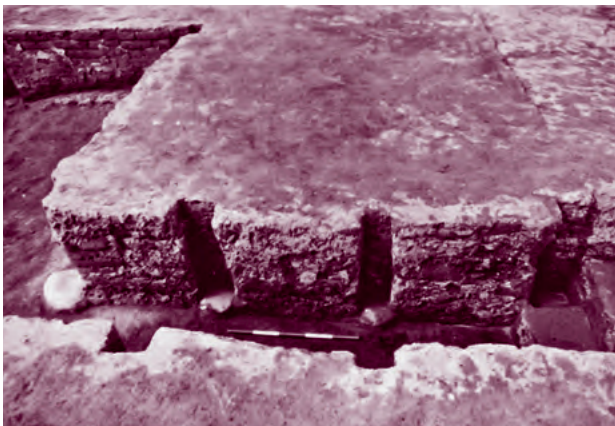
4. 附属建物F3通路西南隅柱 (南東から)



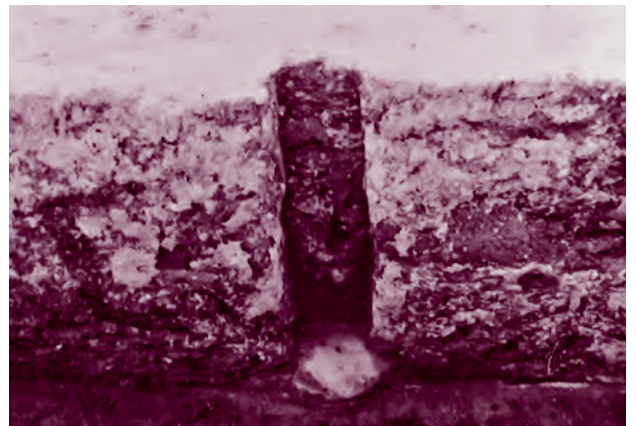
5. 附属建物F3通路東壁 (西から)



6. 附属建物F3通路東壁北側の壁柱 (西から)

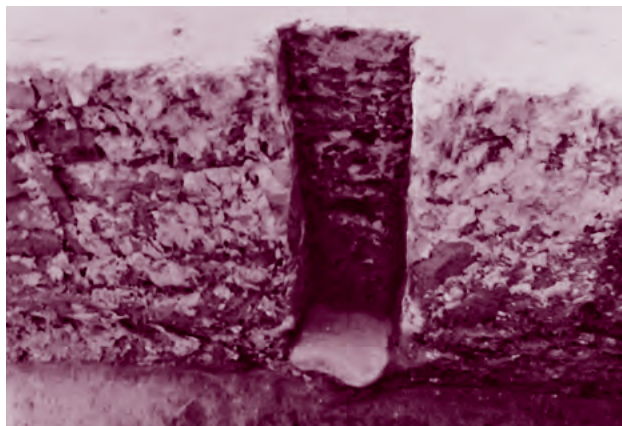


7. 附属建物F3通路西壁 (東から)

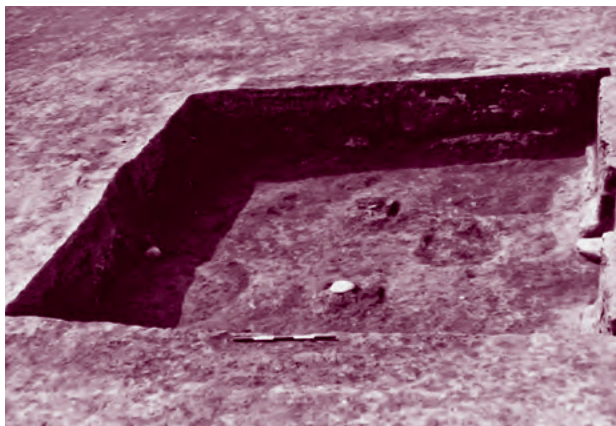


8. 附属建物F3通路西壁北側の壁柱 (東から)





1. 附属建物F3通路西壁南側の壁柱 (東から)



2. 附属建物F3主室 (東から)



3. 附属建物F3主室東北隅柱 (南西から)



4. 附属建物F3主室西南隅柱 (北東から)



5. 附属建物F3主室西壁 (東から)



6. 附属建物F3主室西壁の壁柱 (東から)



7. 附属建物F3主室東壁の壁柱 (西から)



8. 附属建物F3主室内の東西の柱 (北から)





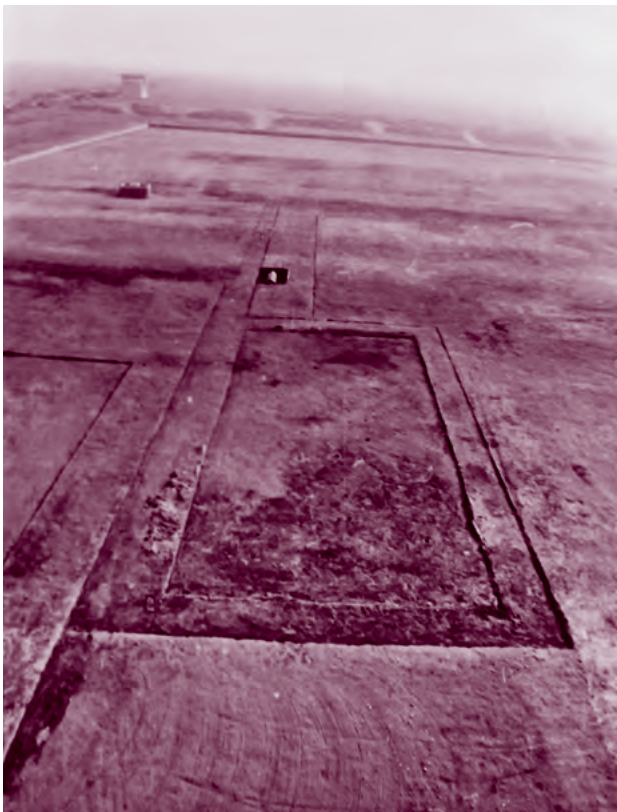
1. 東部大型建物1号院 (北から)



2. 東部大型建物1号院東南部の雨落 (東から)



3. 東部大型建物1号院の排水穴 (北から)



4. 東部大型建物2号院と排水暗渠 (西から)



5. 東部大型建物の五角形土管排水暗渠 (北から)



6. 東部大型建物の五角形土管排水暗渠 (西から)





1. 無文方磚



2. 幾何学文方磚Ⅳ型



3. 無文長方磚



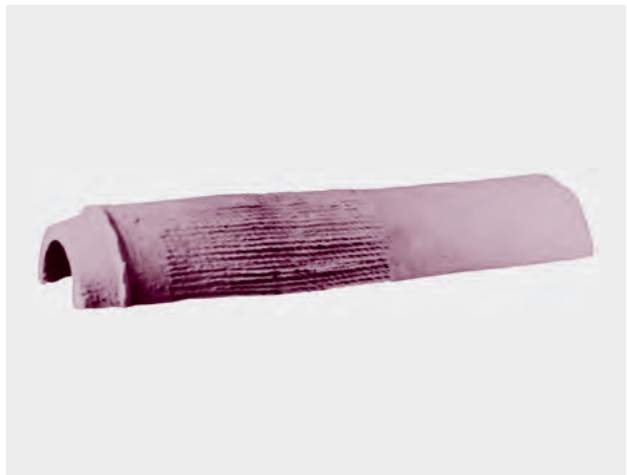
4. 平瓦Ⅲ型



5. 丸瓦Ⅱ型1式



6. 丸瓦Ⅱ型2式



7. 丸瓦Ⅲ型



8. 丸瓦Ⅲ型





1. 雲文瓦当 III 型 1 式



2. 雲文瓦当 III 型 2 式



3. 雲文瓦当 III 型 5 式



4. 雲文瓦当 III 型 7 式



5. 雲文瓦当 III 型 11A 式



6. 雲文瓦当 III 型 11B 式



7. 雲文瓦当 III 型 11C 式



8. 雲文瓦当 III 型 11D 式





1. 雲文瓦当Ⅲ型11D式



2. 雲文瓦当Ⅲ型17式



3. 雲文瓦当Ⅲ型17式



4. 雲文瓦当Ⅲ型17式



5. 雲文瓦当Ⅲ型20式



6. 雲文瓦当Ⅲ型23式



7. 雲文瓦当Ⅲ型24式



8. 雲文瓦当Ⅲ型25式





1. 雲文瓦当IV型1A式



2. 雲文瓦当IV型1A式



3. 雲文瓦当IV型1A式



4. 雲文瓦当IV型1A式



5. 雲文瓦当IV型1A式



6. 雲文瓦当IV型1C式



7. 雲文瓦当IV型4式



8. 雲文瓦当IV型5式





1. 雲文瓦当Ⅳ型9式



2. 葵文瓦当



3. 動物文瓦当



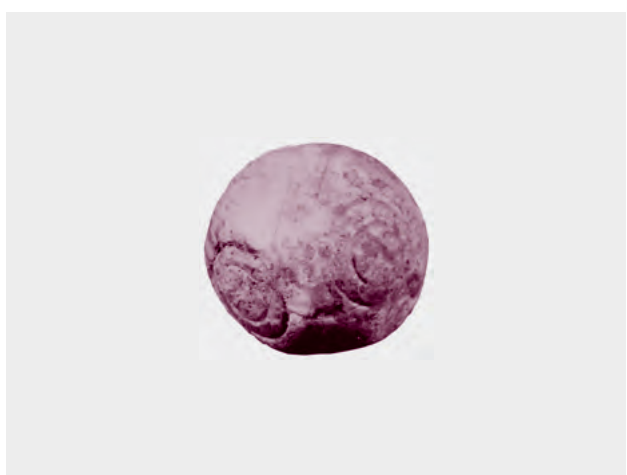
4. 「與天無極」瓦当



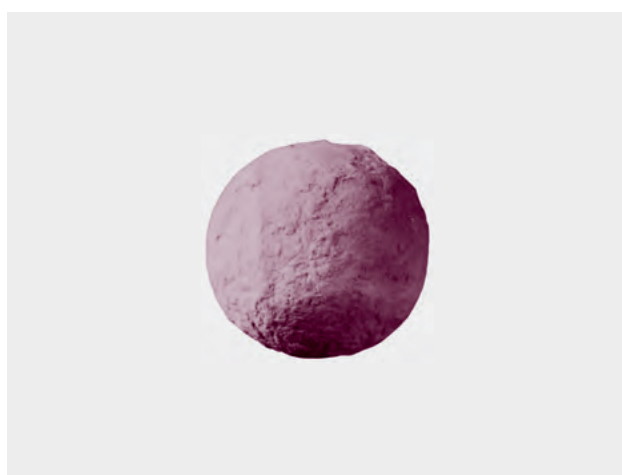
5. 「長生無極」瓦当



6. 「長生未央」瓦当

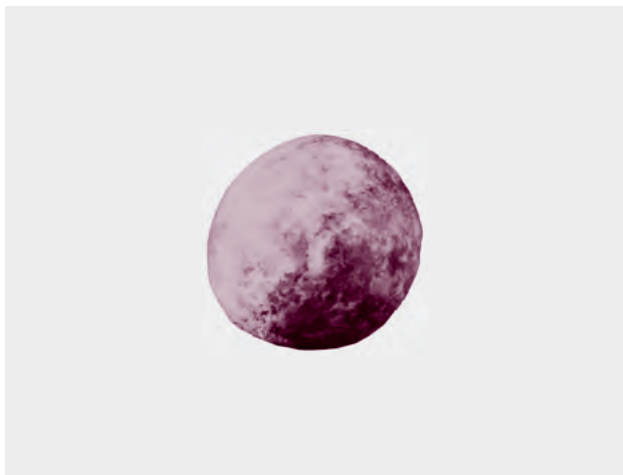


7. 裝飾付き土製小球



8. 土製小球





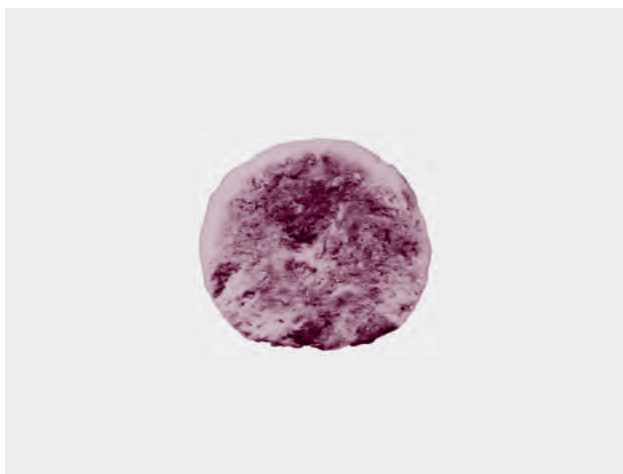
1. 土製小球



2. 土製円盤



3. 土製円盤



4. 土製円盤



5. 「空」字陶片



6. 円柱形土製品



7. 石鳥



8. 瑪瑙珠





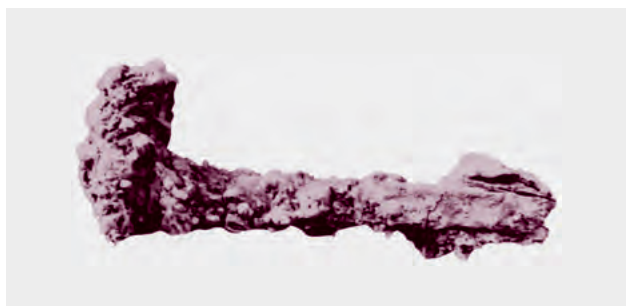
1. 鏃Ⅲ型2式



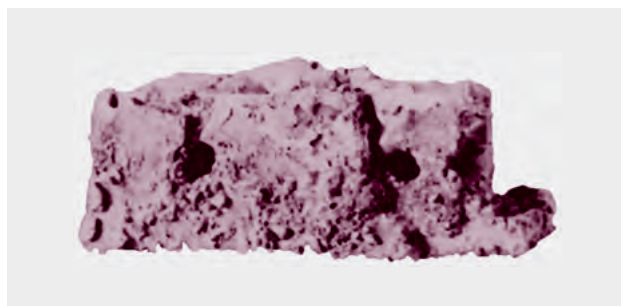
2. 斧Ⅰ型



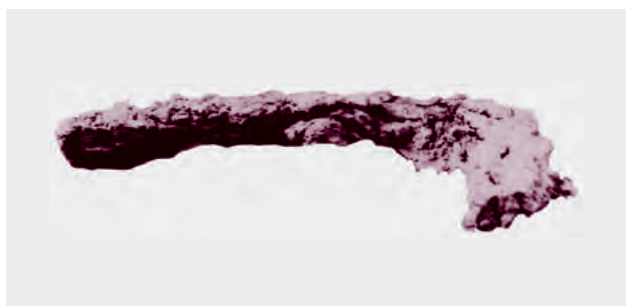
3. 斧Ⅱ型



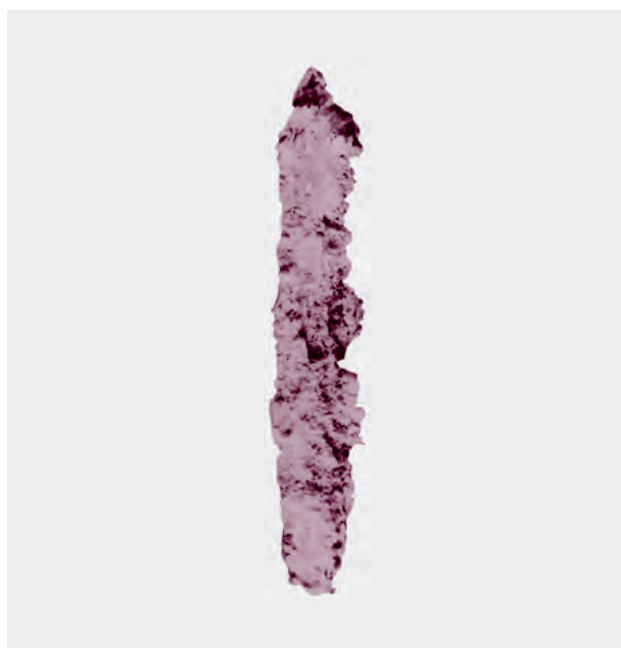
4. 円頭釘Ⅰ型



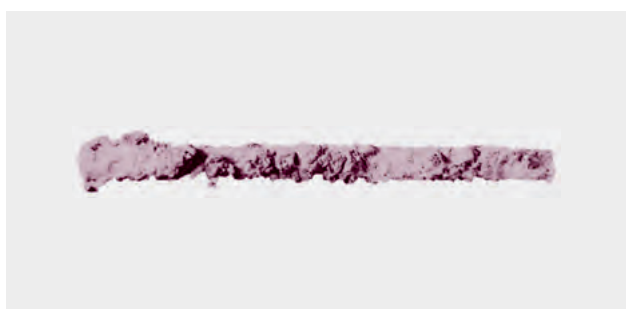
7. 弩機郭



5. 折釘Ⅰ型



8. 矛



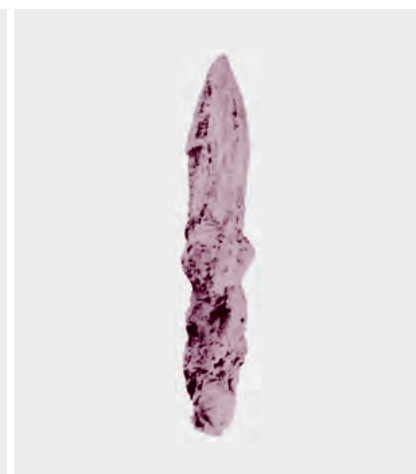
6. 刀子



9. 鏃Ⅰ型



10. 鏃Ⅱ型2式



11. 鏃Ⅱ型3式





1. 鐵Ⅱ型3式



2. 蓋弓帽Ⅰ型



3. 杯形器



4. 環



5. 環



6. 五銖錢Ⅰ型1式



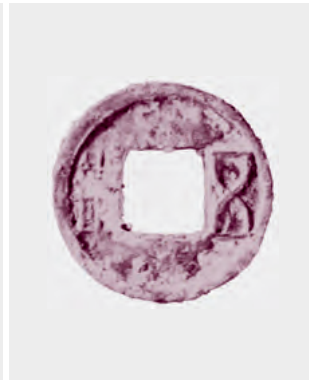
7. 五銖錢Ⅰ型2式



8. 五銖錢Ⅱ型



9. 五銖錢Ⅲ型



10. 五銖錢Ⅳ型



11. 貨泉Ⅰ型



12. 貨泉Ⅱ型



13. 貨泉Ⅲ型

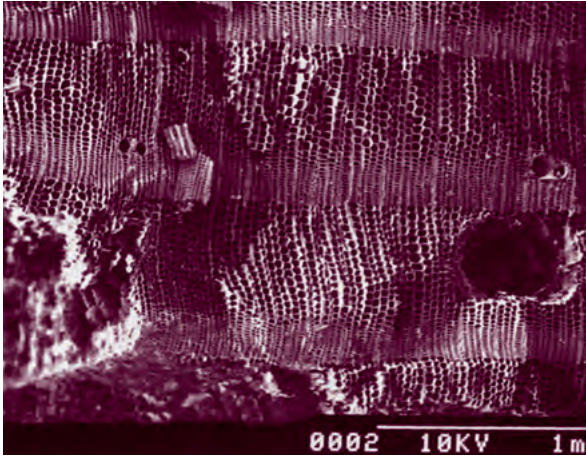


14. 大泉五十Ⅰ型

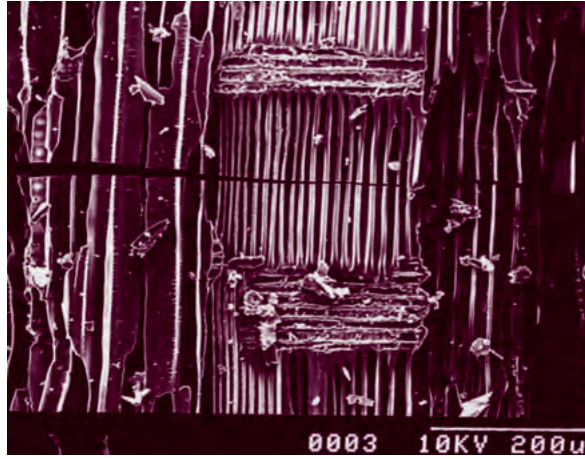


15. 大泉五十Ⅱ型

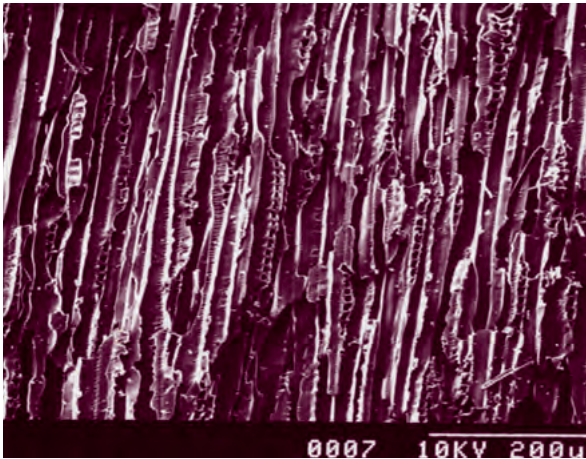




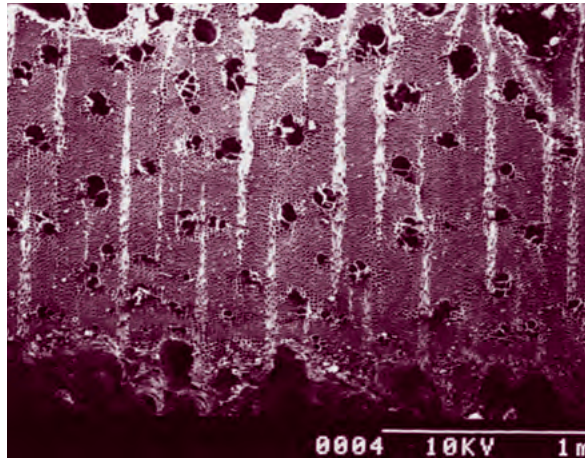
1. 樹脂道と年輪(木口面 ×40)



2. らせん肥厚および仮道管と放射組織の交差状況(柁目面 ×150)



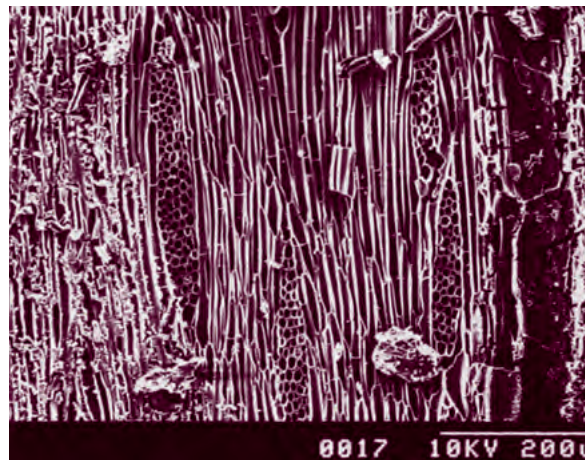
3. 放射組織の状況(板目面 ×150)



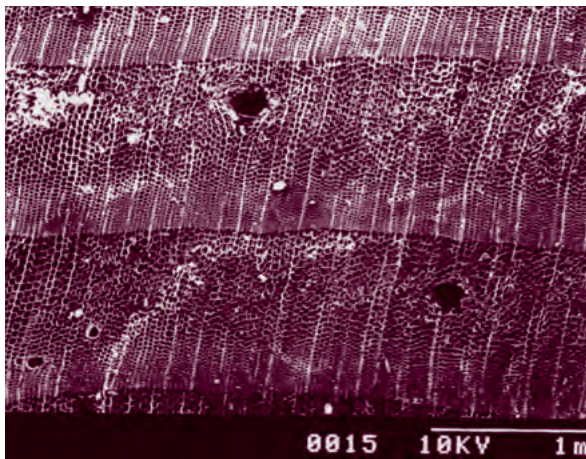
4. 環孔材(木口面 ×40)



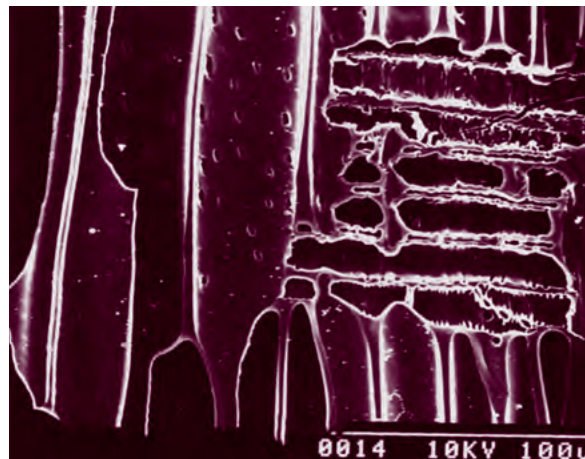
5. 道管と放射組織の交差状況(柁目面 ×150)



6. 放射組織の状況(板目面 ×150)

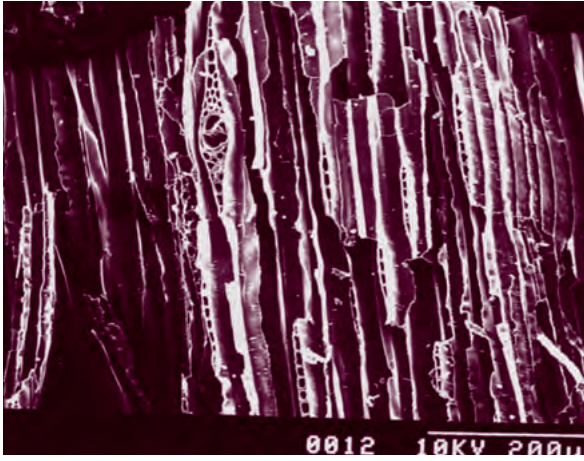


7. 樹脂道と年輪(木口面 ×30)

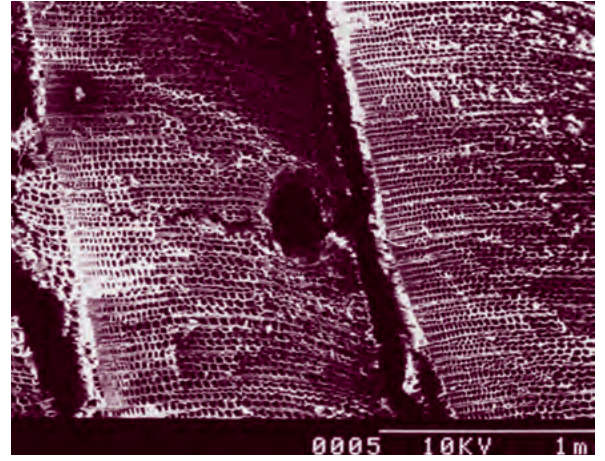


8. らせん肥厚および仮道管と放射組織の交差状況(柁目面 ×500)

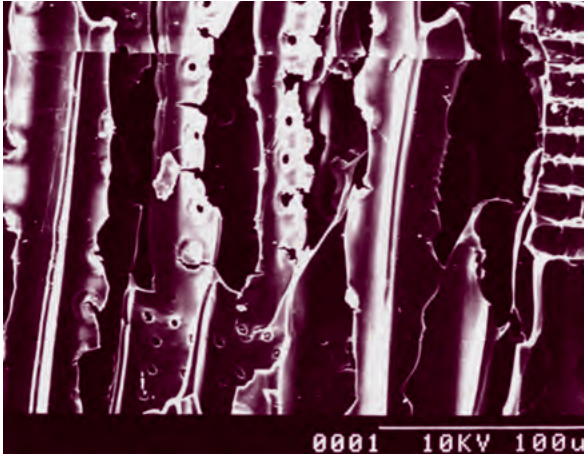




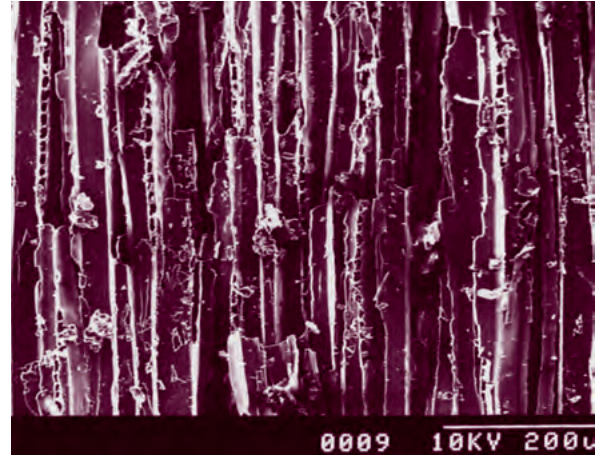
1. 放射組織の状況（板目面 ×150）



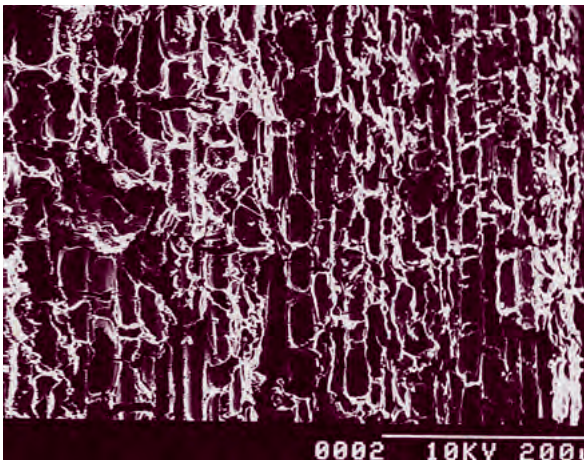
2. 樹脂道と年輪（木口面 ×40）



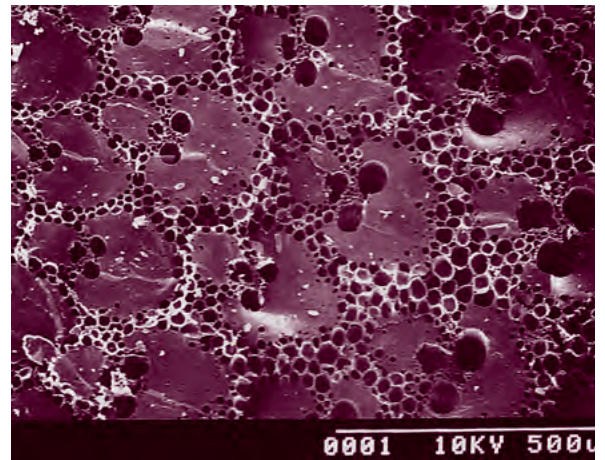
3. 仮道管と放射組織の交差状況（柁目面 ×400）



4. 放射組織の状況（板目面 ×150）



5. 柔組織の状況（板目面 ×120）



6. 維管束の状況（木口面 ×60）