

## 「なぶんけんチャンネル」開設1周年を むかえて

インターネット上の動画共有サイト「YouTube」に「なぶんけんチャンネル」が開設されてから1年が経ちました。記念すべき最初の動画は、2020年7月から8月にかけて平城宮跡資料館で開催した夏期企画展「古代のいのり一疫病退散！」を研究員が紹介するものでした。

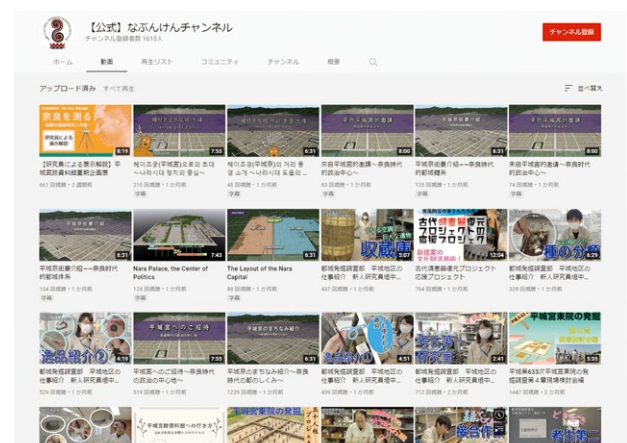
新型コロナウイルス感染症の流行により展示をご覧いただく機会は減少し、ギャラリートークやワークショップも開催を断念しました。このような状況で少しでも展示の魅力に触れていただきたいという思いから、展示企画室主導で取り組みを始めました。

もちろん専用の機材はなく、照明、画角の工夫等の動画撮影の技術ももちあわせておりません。また、効果的な文字の挿入、動画のつなぎあわせ等の編集作業でも苦戦が続きました。なにより、奈文研公式の動画として世界に向けて発信するにあたり、学術面、コンプライアンス面で問題がないかどうかの確認・修正作業に思っている以上に手間と時間を要することもわかりました。

奈文研の調査研究活動の成果をいかにわかりやすくお伝えするか、試行錯誤は続いています。

今では、全所的な取り組みとして、展示解説のほかにも発掘調査実録、講演記録、研究室の仕事紹介、文化財防災等、奈文研ならではのバラエティに富んだ40本以上の動画を配信しています。動画配信の世界ではまだまだ新参者ですが、これからも楽しみながら動画を増やしていきますのでご期待ください。

それでは、よろしければチャンネル登録をお願いします！  
(研究支援推進部 田島 章雅)



なぶんけんチャンネル（「YouTube」より）