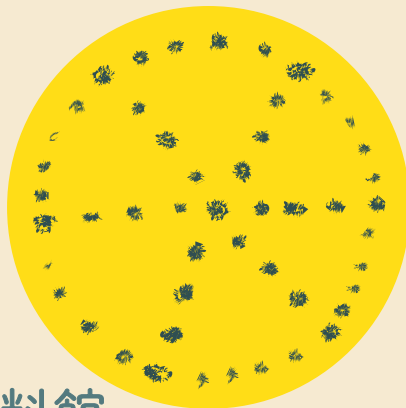


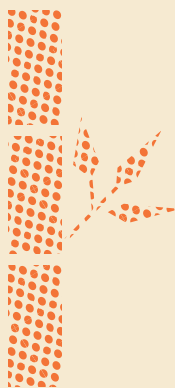
奈良時代の
あまびこ御面



平城宮跡資料館 令和3年度 冬期企画展

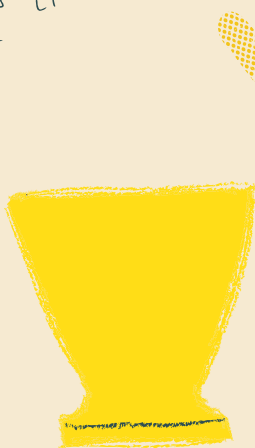


あか
なまびこ御面

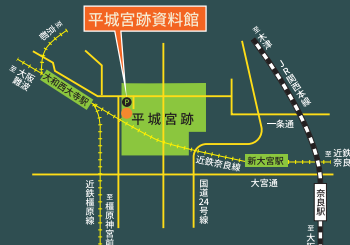


あまびこ御面
あまびこ御面

2022.2.11 金 ▶▶▶ 3.27 日



奈良時代の
あまびこ御面



電車でお来られる方
近鉄大和西大寺駅北口から東へ徒歩10分 平城宮跡資料館北側駐車場(無料)

車でお来られる方

入館無料・月曜休館

(月曜祝日の場合は翌日休館)

時間：9：00～16：30

(入館は16：00まで)

場所：平城宮跡資料館 企画展示室

独立行政法人 国立文化財機構 奈良文化財研究所

平城宮跡資料館

<https://www.nabunken.go.jp/heiho/museum/>
お問い合わせ：TEL 0742-30-6753 (連携推進課)